

イラン・イスラム共和国における地震災害に対する 国際緊急援助隊医療チーム 活動報告書

平成16年6月
(2004)

独立行政法人 国際協力機構
国際緊急援助隊事務局

序 文

平成15年12月26日に発生したイラン南東部大地震は、死傷者が4万人を超える大災害となり、震源地のバム市そのものが壊滅状態になるほどの甚大な被害を及ぼしました。日本国政府はイラン・イスラム共和国政府の要請に基づき、国際緊急援助隊医療チームを派遣しました。医療チームは支援して被災地の人々に医療サービスを提供し、人的被害の軽減に貢献しました。

医療チームは壊滅的被害を受けた被害を受けたバム市の郊外地域に診療 TENT を設置して医療活動を行ないました。活動サイトではたびたび余震に悩まされながら、降雪にも見舞われるという厳しい環境でしたが、実質8日間の活動期間中に約1600名を診療しました。医療チームによる救援活動はイラン国、日本国内、そして国際的にも認知され、内外のマスコミを通じてその貢献が賞賛されています。

本報告書はこのような医療チームの救援活動をまとめ、関係者の方々に報告するとともに、得られた知見を今後の国際緊急援助事業の改善に向けての役立てるものです。関係者の方々からの忌憚のないご意見をいただければ幸甚です。

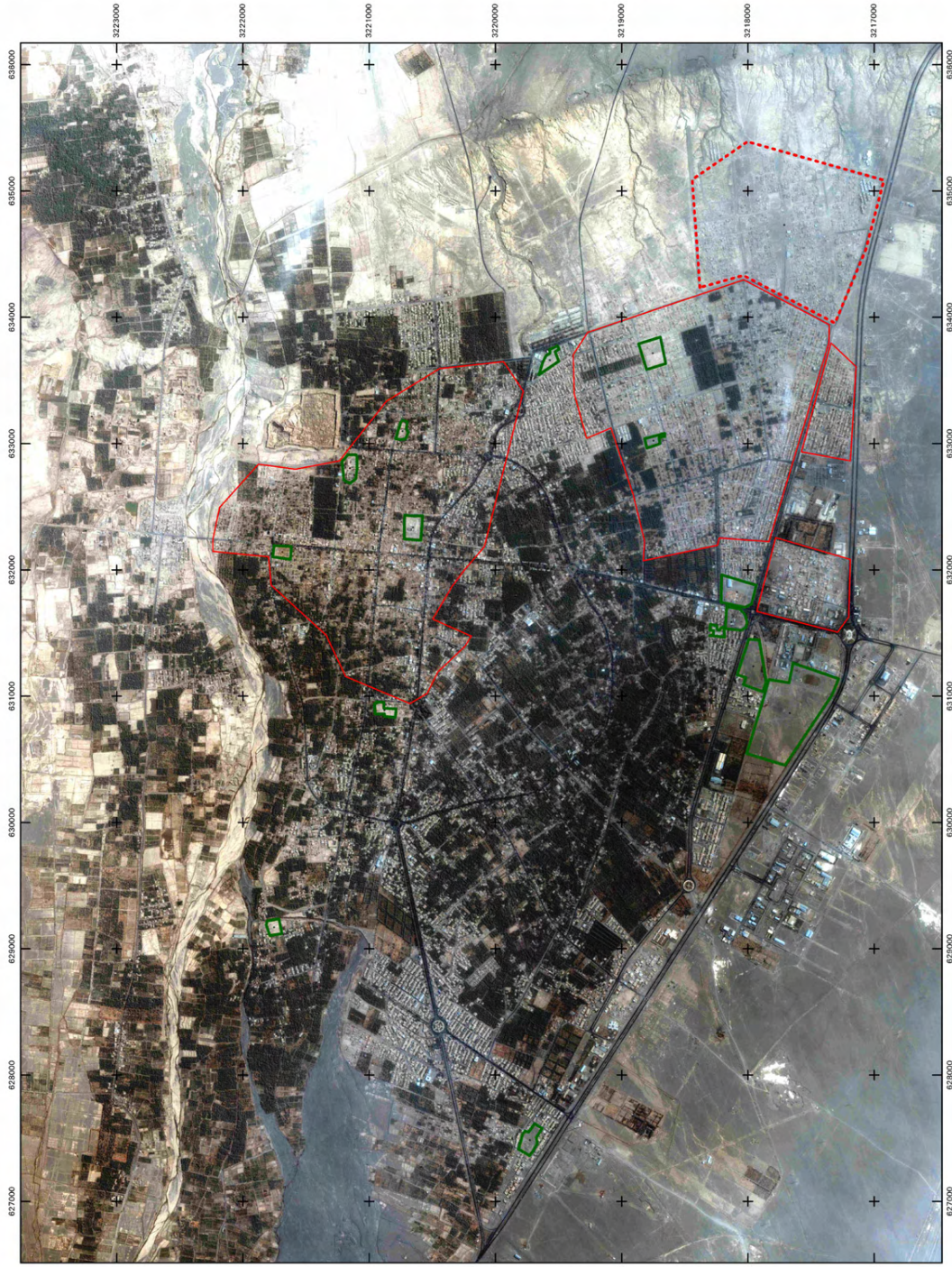
この度の地震で犠牲となった方々のご冥福と今後の一日も早い被災地域の復興をお祈りいたします。

平成16年3月

独立行政法人 国際協力機構
国際緊急援助隊事務局
事務局長 浅野寿夫







Satellite map of Bam City (Kerman Province/Iran)

as imaged by the IKONOS satellite on 27th of December 2003



This satellite image map shows the city of Bam in Kerman Province, Iran (Geographic coordinates: 29° 06' N, 68° 21' E). The city was struck by a severe earthquake in the early morning hours of December 27th 2003. In the satellite image core areas, that show extreme damages resulting from the earthquake, were demarcated using a red line-signature. One of the most severely damaged areas, located in the north eastern part of the city, still south of the river, close to the location of the Bamrud, which extremely hit area is located in the south eastern part of the city. Please note that also outside the red line signature severe damage is to be seen in the terrain or fields that are possible or already used sites for camps/tents etc.

The legend below specifies the key signatures in this satellite map in order to support interpretation.

	Flat terrain or (possible) camp location
	Severely damaged urban area
	Urban structure / streets
	Forest / plantation
	River bed
	Open waterbody

IKONOS image provided by

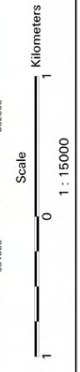


Visual Information. Visible Results.

Processing and analysis by



German Remote Sensing Data Center of the German Aerospace Center
 Contact: e-mail: chartar@dlr.de
 phone: +49-173-5343463



Projection: UTM, Zone 40 North, Datum: WGS 84

震災直後のバム市の衛星写真 (赤線部分が大きな被害が発生したところ)



概要



概要



被災状況



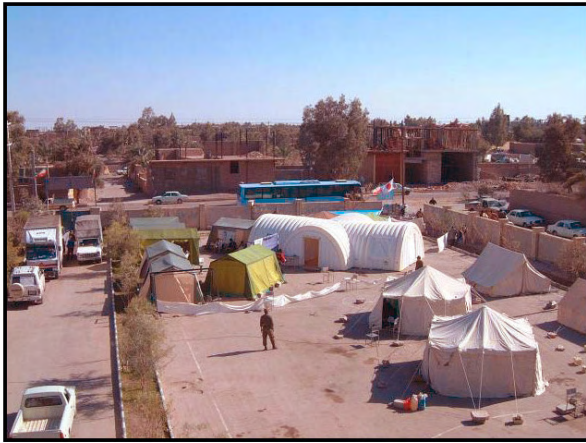
被災状況



被災者のテント



被災者テントの内部



活動サイト



活動サイト入口



患者の待合



診療風景



診療風景



診療風景



引き渡し式



イラン軍の警備



日本赤十字のサイト



ジョルダンチームの野戦病院



ジョルダンチームの野戦病院内部



USA のチーム

