

ジブチ国
タジュラ湾海上輸送力増強計画
予備調査報告書

平成19年1月
(2007年)

独立行政法人 国際協力機構
無償資金協力部

序文

日本国政府は、ジブチ国の要請に基づき、フェリー供与にかかる予備調査を行うことを決定し、独立行政法人国際協力機構がこの調査を実施しました。

当機構は、平成 18 年 10 月 25 日から 11 月 22 日まで予備調査団を現地に派遣しました。

この報告書が、今後予定されている基本設計調査の実施、その他関係者の参考として活用されれば幸いです。

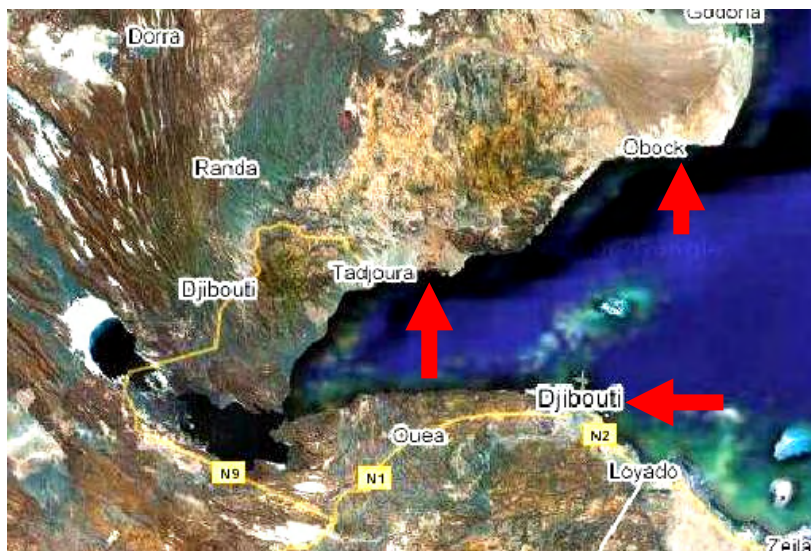
終わりに、調査にご協力とご支援をいただいた関係各位に対し、心より感謝申し上げます。

平成 19 年 1 月

独立行政法人国際協力機構
無償資金協力部
部長 中川 和夫

現地写真

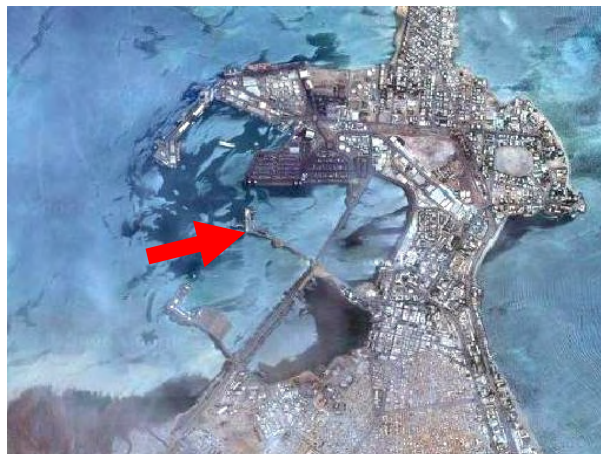
(1) 調査対象地域の衛星画像



ジブチ国タジュラ湾地域全体の衛星写真 (対象地域→)



ジブチ市街地および港湾周辺の衛星写真



ジブチ港湾全体 (フェリーターミナル→)



タジュラ及び周辺地域の状況



オボック及び周辺地域の状況

(2) 上空から見たジブチ市及びその周辺



ジブチ市 (写真中央奥がジブチ港)



ジブチ市新市街



ジブチ市新市街からジブチ港へ通じる道路



ドラレ港

(3) ジブチ港フェリーターミナルとその周辺状況



ジブチ港 (→) とその周辺地域の状況 (中央部がワジ Ambouli デルタとマングローブ帯→)



フェリー用スリップウェイとドルフィン



ターミナルを利用しているダウ船



ダウ船へのアクセス状況

(4) ジブチ港フェリーターミナルとその周辺状況



ターミナル周辺の道路上に設置された売店



スリップウェイの地盤崩壊状況



フェリーターミナル対岸のコンテナ港



港湾からエチオピアに続く鉄道線路



運航廃止されたフェリーの係留状況



フェリーの係留状況

(5) 関係機関協議



設備・運輸省庁舎



設備・運輸大臣との協議



実施機関ミニッツ協議



ミニッツ署名



ジブチ港ステークホルダー協議



ジブチ港湾深度調査

(6) タジュラ港フェリーターミナルとその周辺環境



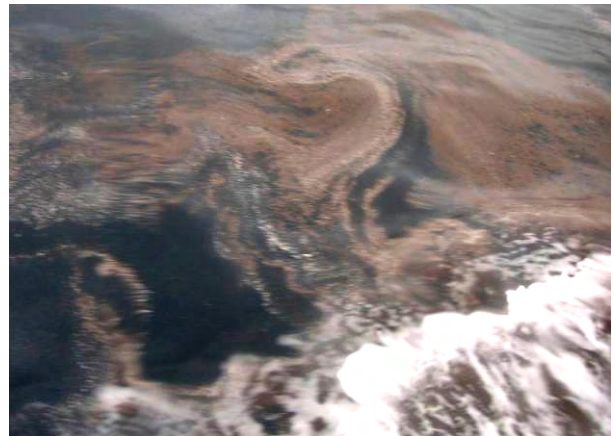
日本の無償供与による海事局巡視艇



巡視艇操舵室



タジュラ沖沿岸に流出した浮遊物帯



土壌有機物由来の浮遊物と思われる



タジュラ港フェリーターミナル施設



タジュラ港スリップウェイの状況