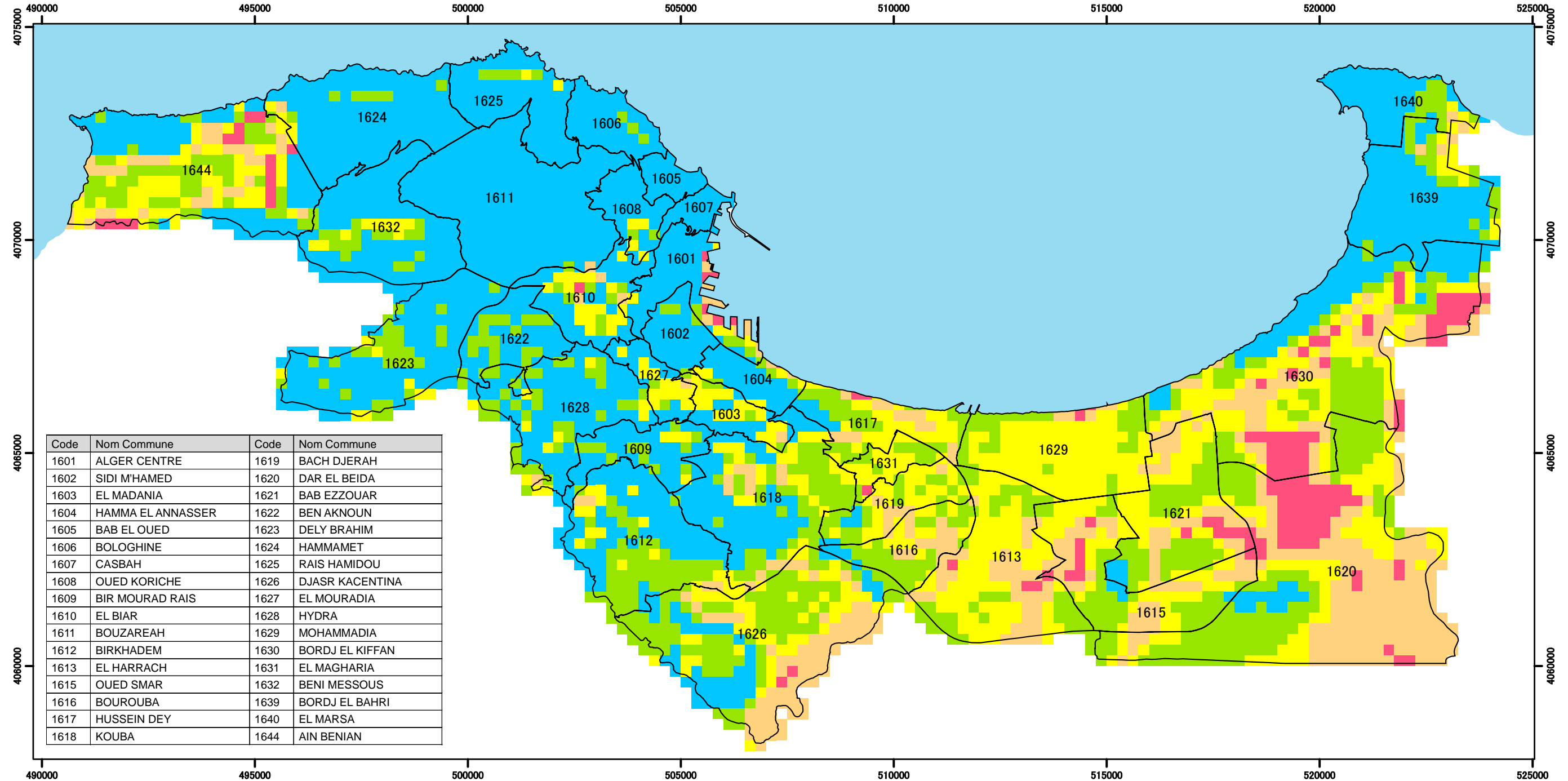


D-6 Distribution des Facteurs d'Amplification du Sol dans la Zone d'Étude

Projection UTM Zone 31
Systèmes de coordonnées : Nord Sahara 1959
Ellipsoïde : Clarke1880

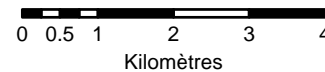


Étude de Microzonage Sismique de la Wilaya d'Alger République Algérienne Démocratique et Populaire

Agence Japonaise de Coopération Internationale
Ministère de l'Habitat et de l'Urbanisme
Centre Nationale de Recherche Appliquée en Génie Parasismique
OYO International Corp.
Nippon Koei Co., Ltd.



1:100,000



Légende

Limites des communes

Facteurs d'amplification du sol

0.86 - 1.12

1.13 - 1.38

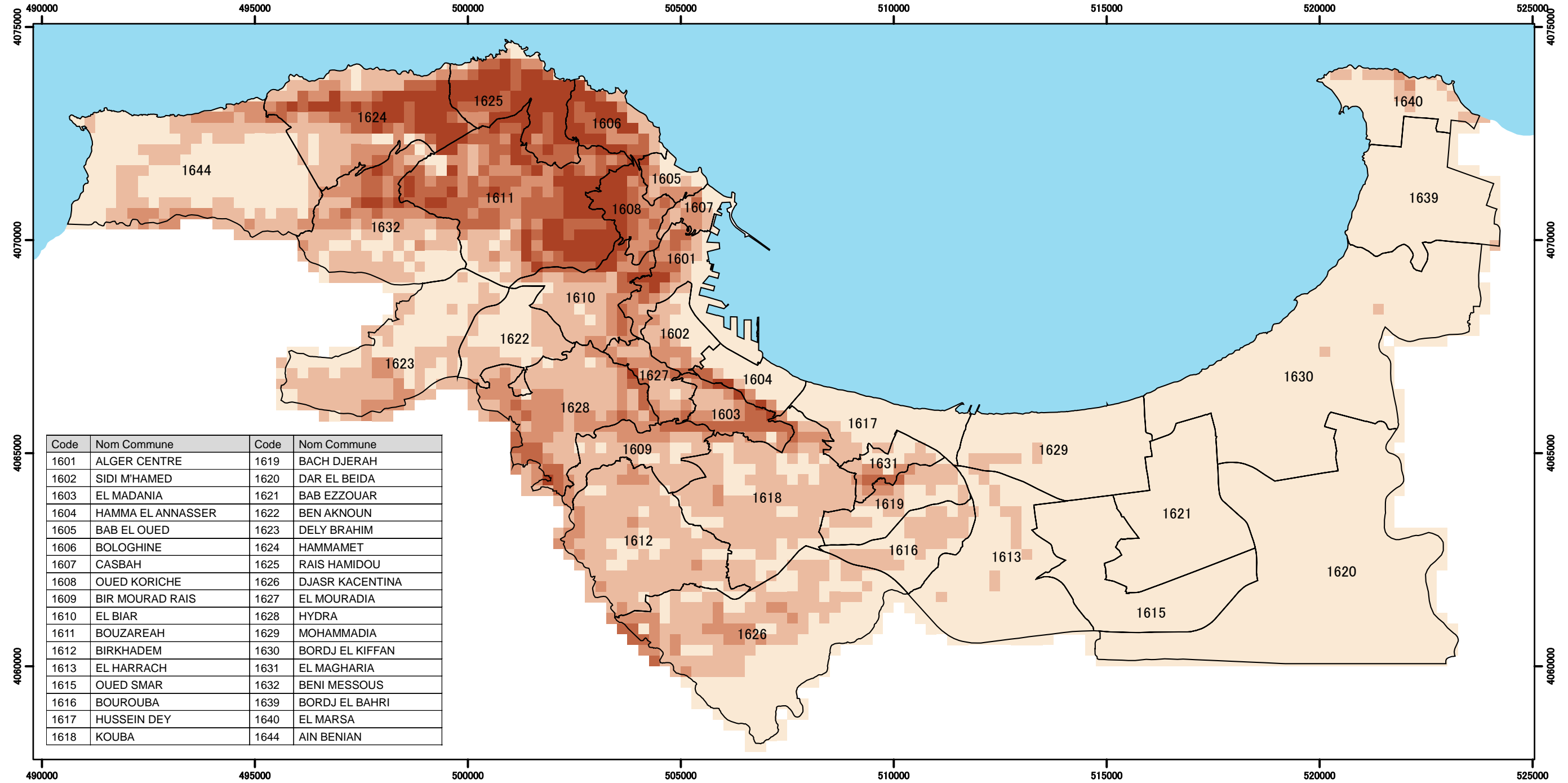
1.39 - 1.63

1.64 - 1.89

1.90 - 2.15

Projection UTM Zone 31
Systèmes de coordonnées : Nord Sahara 1959
Ellipsoïde : Clarke1880

D-7 Distribution des Gradients dans la Zone d'Étude



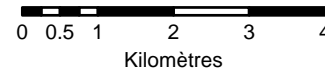
Code	Nom Commune	Code	Nom Commune
1601	ALGER CENTRE	1619	BACH DJERAH
1602	SIDI M'HAMED	1620	DAR EL BEIDA
1603	EL MADANIA	1621	BAB EZZOUAR
1604	HAMMA EL ANNASSER	1622	BEN AKNOUN
1605	BAB EL OUED	1623	DELY BRAHIM
1606	BOLOGHINE	1624	HAMMAMET
1607	CASBAH	1625	RAIS HAMIDOU
1608	OUED KORICHE	1626	DJASR KACENTINA
1609	BIR MOURAD RAIS	1627	EL MOURADIA
1610	EL BIAR	1628	HYDRA
1611	BOUZAREAH	1629	MOHAMMADIA
1612	BIRKHADEM	1630	BORDJ EL KIFFAN
1613	EL HARRACH	1631	EL MAGHARIA
1615	OUED SMAR	1632	BENI MESSOUS
1616	BOUROUBA	1639	BORDJ EL BAHRI
1617	HUSSEIN DEY	1640	EL MARSA
1618	KOUBA	1644	AIN BENIAN

Étude de Microzonage Sismique de la Wilaya d'Alger République Algérienne Démocratique et Populaire

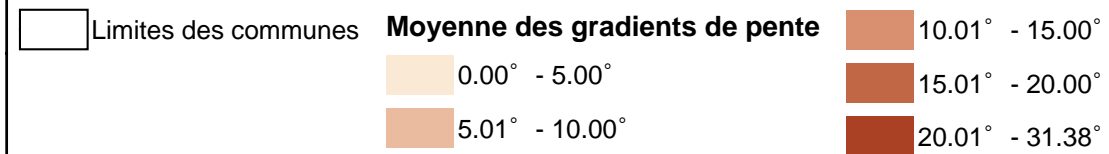
Agence Japonaise de Coopération Internationale
Ministère de l'Habitat et de l'Urbanisme
Centre Nationale de Recherche Appliquée en Génie Parasismique
OYO International Corp.
Nippon Koei Co., Ltd.



1:100,000

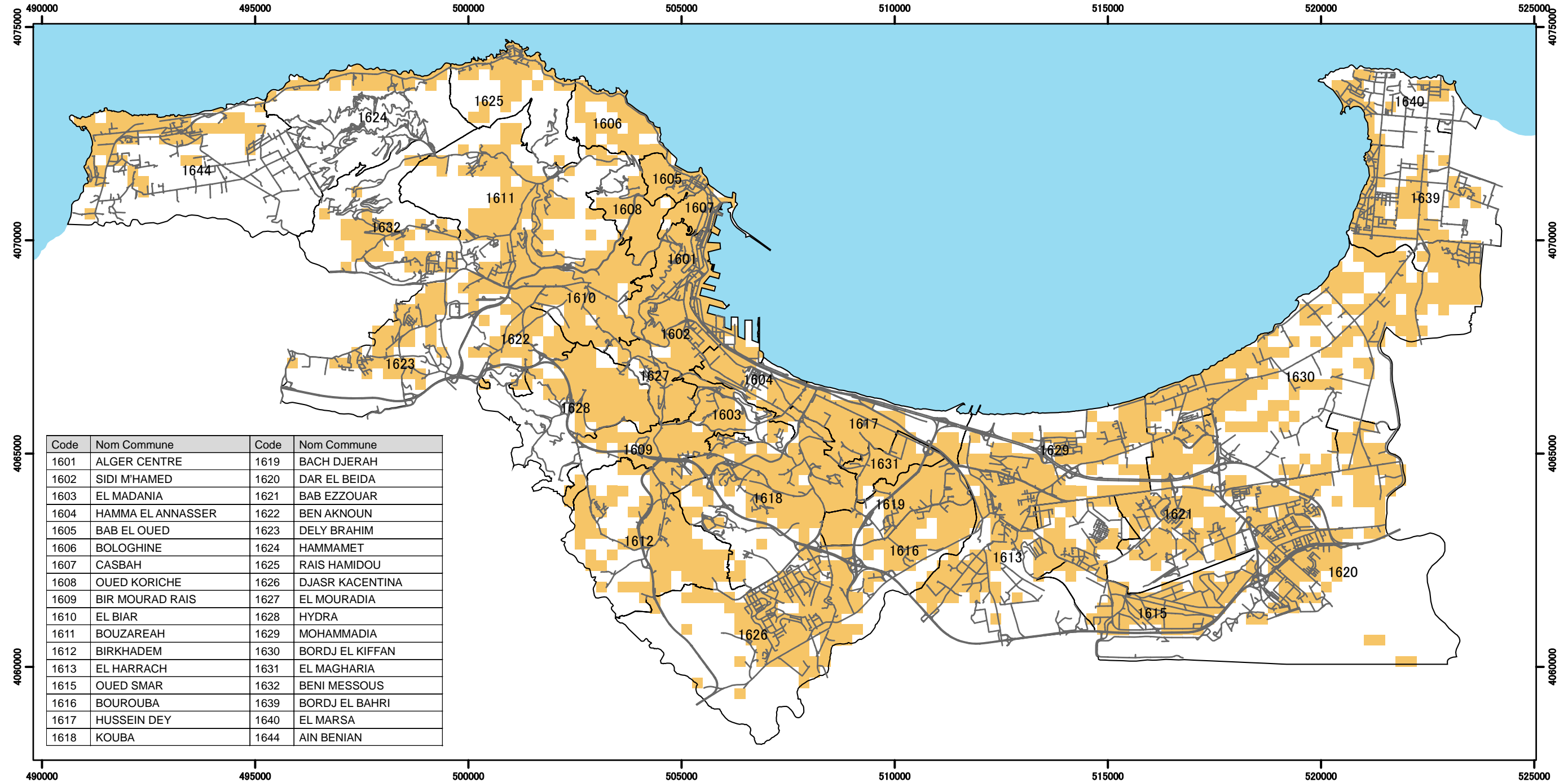


Légende



D-8 Réseaux des Voies Utilisables pour les Activités d'Évacuation / Secours

Projection UTM Zone 31
Systèmes de coordonnées : Nord Sahara 1959
Ellipsoïde : Clarke1880

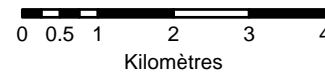


Étude de Microzonage Sismique de la Wilaya d'Alger République Algérienne Démocratique et Populaire

Agence Japonaise de Coopération Internationale
Ministère de l'Habitat et de l'Urbanisme
Centre Nationale de Recherche Appliquée en Génie Parasismique
OYO International Corp.
Nippon Koei Co., Ltd.



1:100,000

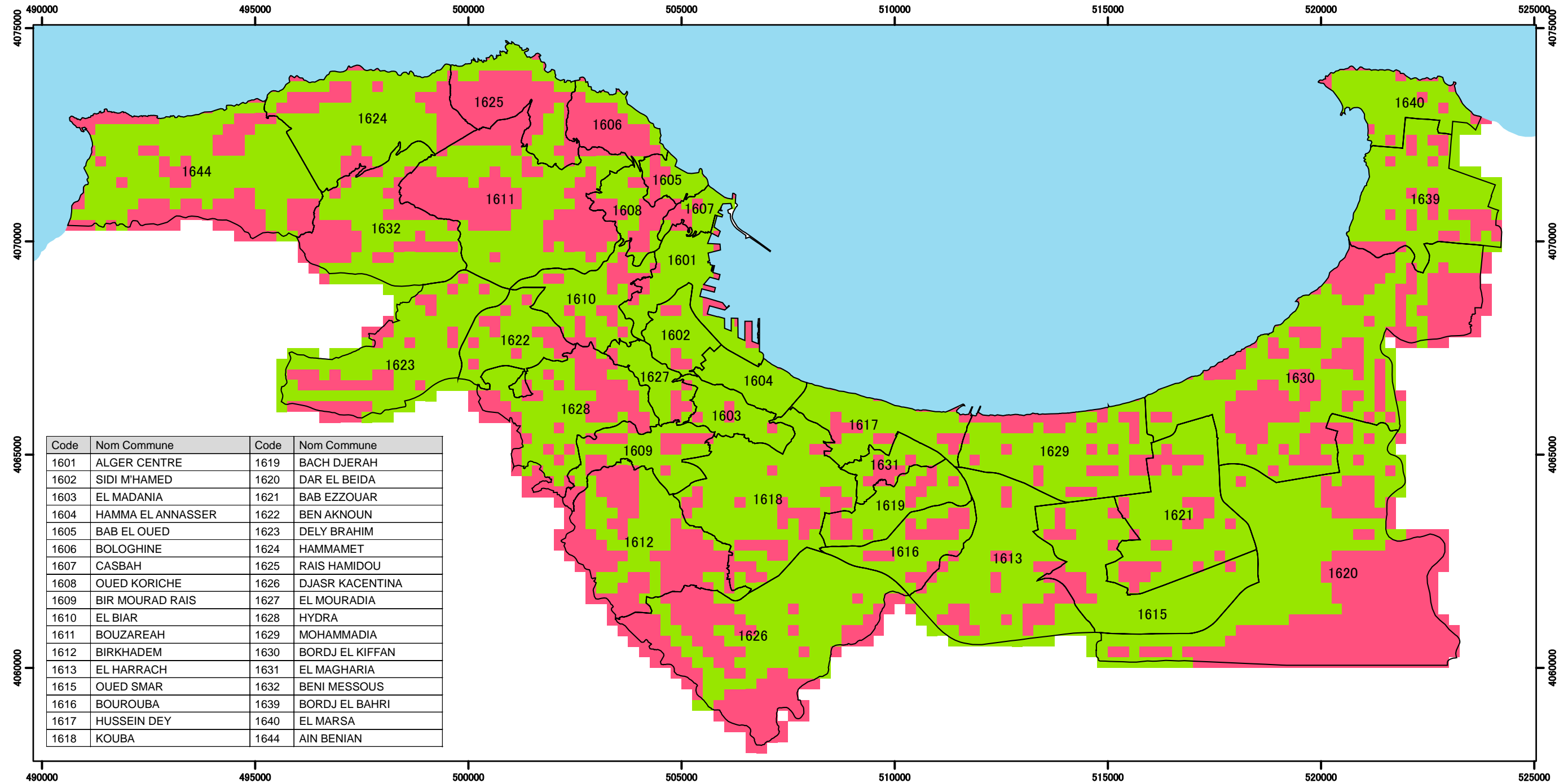


Légende

- Limites des communes
- Réseaux des routes utilisables pour activités d'évacuation/secours
- Zones à masse construite relative

D-9 Potentiel d'Isolement Relatif dû à la Déconnexion du Réseau des Routes dans la Zone d'Étude

Projection UTM Zone 31
Systèmes de coordonnées : Nord Sahara 1959
Ellipsoïde : Clarke1880



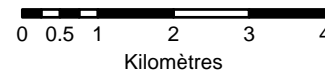
Code	Nom Commune	Code	Nom Commune
1601	ALGER CENTRE	1619	BACH DJERAH
1602	SIDI M'HAMED	1620	DAR EL BEIDA
1603	EL MADANIA	1621	BAB EZZOUAR
1604	HAMMA EL ANNASSER	1622	BEN AKNOUN
1605	BAB EL OUED	1623	DELY BRAHIM
1606	BOLOGHINE	1624	HAMMAMET
1607	CASBAH	1625	RAIS HAMIDOU
1608	OUED KORICHE	1626	DJASR KACENTINA
1609	BIR MOURAD RAIS	1627	EL MOURADIA
1610	EL BIAR	1628	HYDRA
1611	BOUZAREAH	1629	MOHAMMADIA
1612	BIRKHADEM	1630	BORDJ EL KIFFAN
1613	EL HARRACH	1631	EL MAGHARIA
1615	OUED SMAR	1632	BENI MESSOUS
1616	BOUROUBA	1639	BORDJ EL BAHRI
1617	HUSSEIN DEY	1640	EL MARSA
1618	KOUBA	1644	AIN BENIAN

Étude de Microzonage Sismique de la Wilaya d'Alger République Algérienne Démocratique et Populaire

Agence Japonaise de Coopération Internationale
Ministère de l'Habitat et de l'Urbanisme
Centre Nationale de Recherche Appliquée en Génie Parasismique
OYO International Corp.
Nippon Koei Co., Ltd.



1:100,000

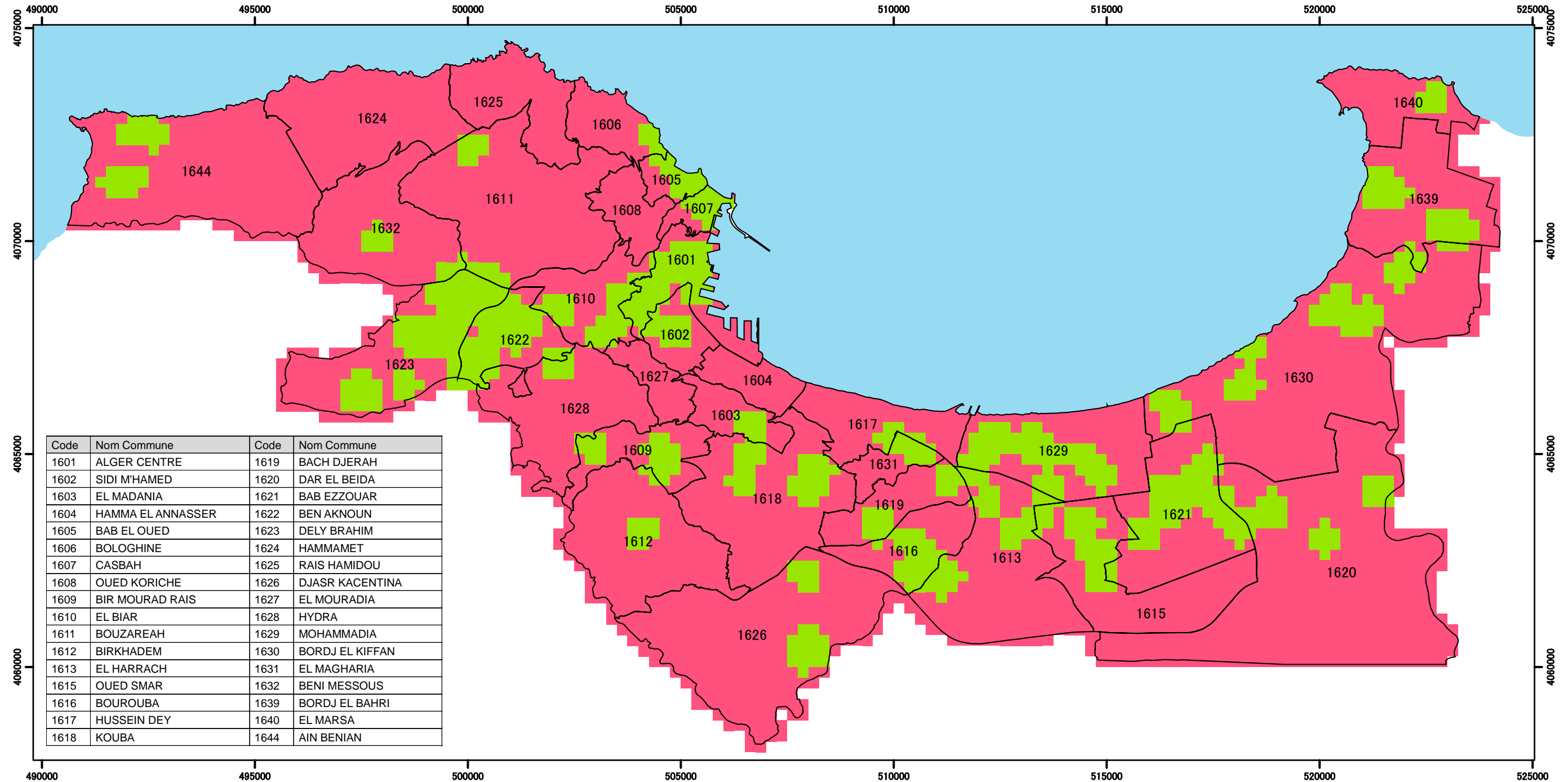


Légende

- Limites des communes
- Potentiel d'isolement dû à la déconnexion des routes
- Élevé
- Bas

Projection UTM Zone 31
Systèmes de coordonnées : Nord Sahara 1959
Ellipsoïde : Clarke1880

D-10 Disponibilité des Lieux d'Évacuation dans la Zone d'Étude



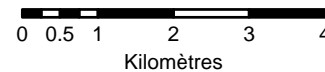
Code	Nom Commune	Code	Nom Commune
1601	ALGER CENTRE	1619	BACH DJERAH
1602	SIDI M'HAMED	1620	DAR EL BEIDA
1603	EL MADANIA	1621	BAB EZZOUAR
1604	HAMMA EL ANNASSER	1622	BEN AKNOUN
1605	BAB EL OUED	1623	DELY BRAHIM
1606	BOLOGHINE	1624	HAMMAMET
1607	CASBAH	1625	RAIS HAMIDOU
1608	OUED KORICHE	1626	DJASR KACENTINA
1609	BIR MOURAD RAIS	1627	EL MOURADIA
1610	EL BIAR	1628	HYDRA
1611	BOUZAREAH	1629	MOHAMMADIA
1612	BIRKHADEM	1630	BORDJ EL KIFFAN
1613	EL HARRACH	1631	EL MAGHARIA
1615	OUED SMAR	1632	BENI MESSOUS
1616	BOUROUBA	1639	BORDJ EL BAHRI
1617	HUSSEIN DEY	1640	EL MARSA
1618	KOUBA	1644	AIN BENIAN

Étude de Microzonage Sismique de la Wilaya d'Alger République Algérienne Démocratique et Populaire

Agence Japonaise de Coopération Internationale
Ministère de l'Habitat et de l'Urbanisme
Centre Nationale de Recherche Appliquée en Génie Parasismique
OYO International Corp.
Nippon Koei Co., Ltd.



1:100,000

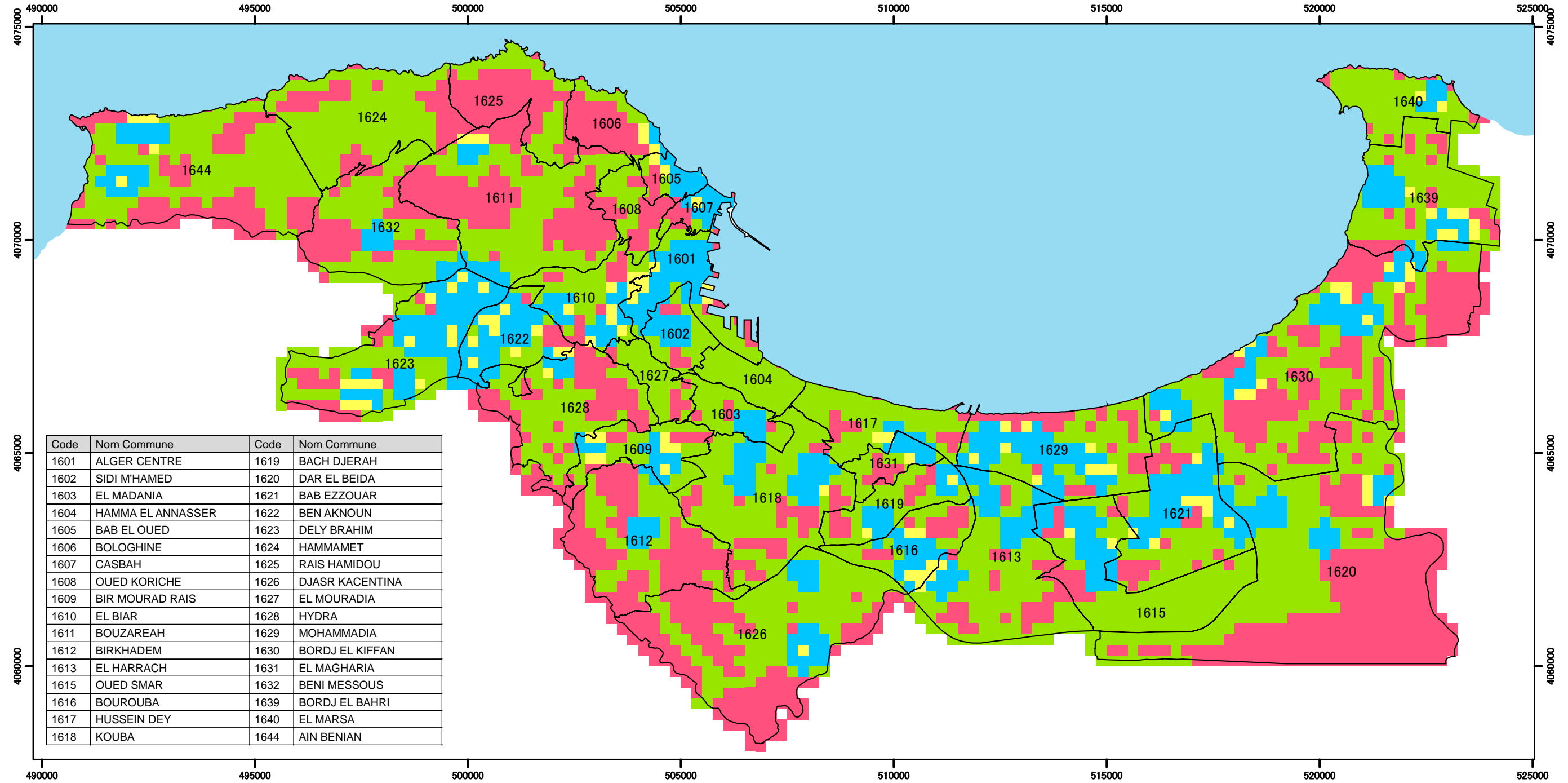


Légende

- Limites des communes
- Disponibilité relative des lieux d'évacuation**
 - Bas
 - Élevé

Projection UTM Zone 31
Systèmes de coordonnées : Nord Sahara 1959
Ellipsoïde : Clarke1880

D-11 Distribution des Valeurs d'Accessibilité dans la Zone d'Étude

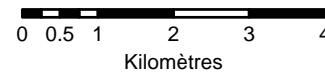


Étude de Microzonage Sismique de la Wilaya d'Alger République Algérienne Démocratique et Populaire

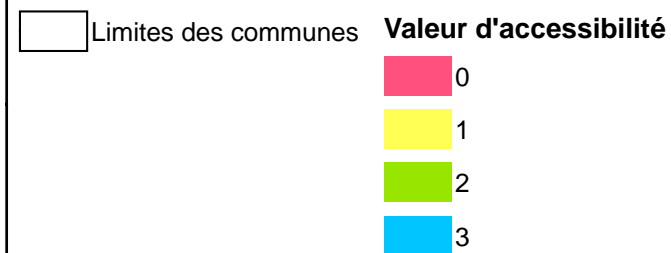
Agence Japonaise de Coopération Internationale
Ministère de l'Habitat et de l'Urbanisme
Centre Nationale de Recherche Appliquée en Génie Parasismique
OYO International Corp.
Nippon Koei Co., Ltd.



1:100,000

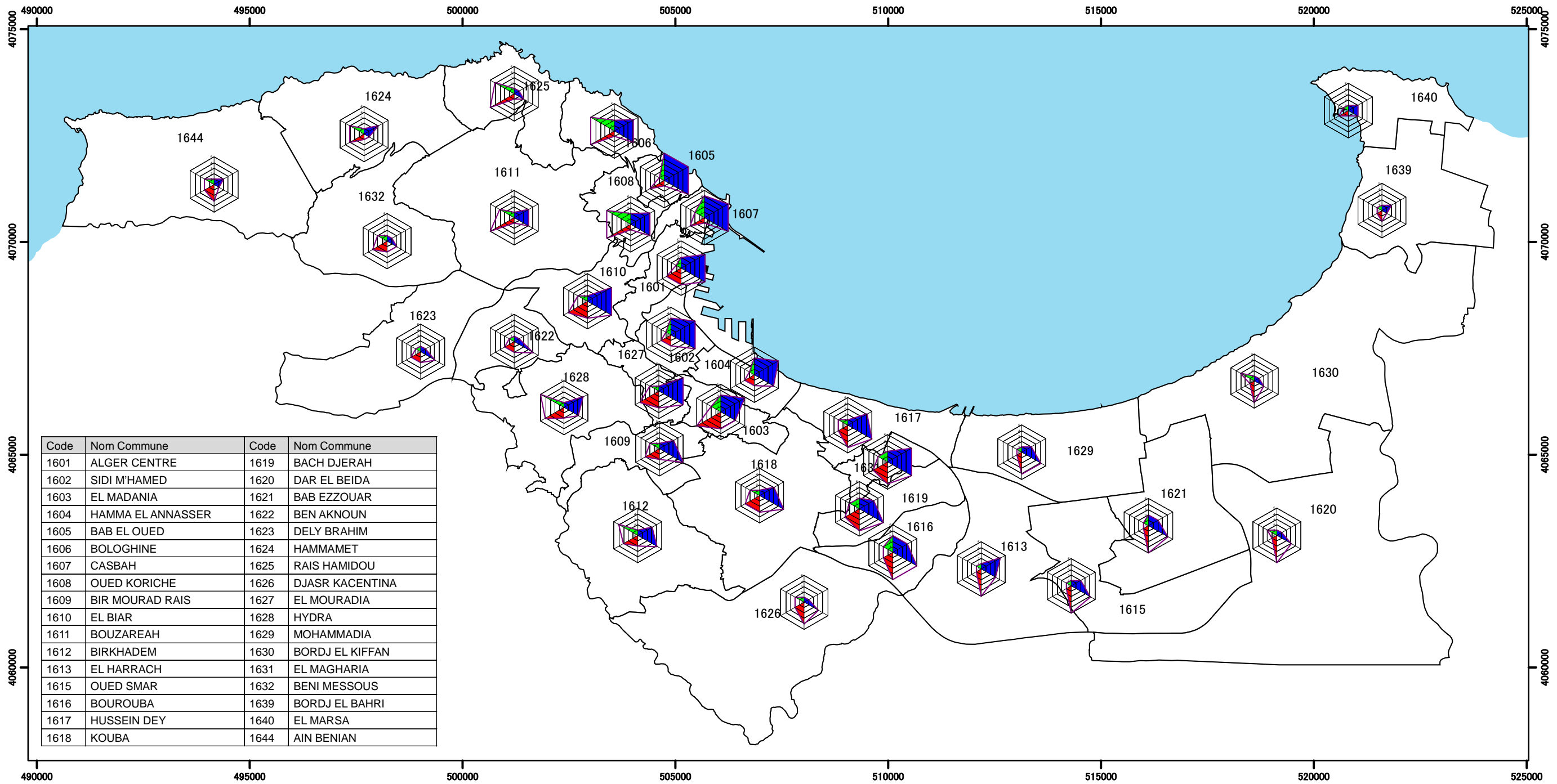


Légende



Projection UTM Zone 31
 Systèmes de coordonnées : Nord Sahara 1959
 Ellipsoïde : Clarke1880

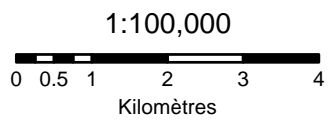
D-12 Distribution de la Vulnérabilité Urbaine Relative de la Zone d'Étude



Code	Nom Commune	Code	Nom Commune
1601	ALGER CENTRE	1619	BACH DJERAH
1602	SIDI M'HAMED	1620	DAR EL BEIDA
1603	EL MADANIA	1621	BAB EZZOUAR
1604	HAMMA EL ANNASSER	1622	BEN AKNOUN
1605	BAB EL OUED	1623	DELY BRAHIM
1606	BOLOGHINE	1624	HAMMAMET
1607	CASBAH	1625	RAIS HAMIDOU
1608	OUED KORICHE	1626	DJASR KACENTINA
1609	BIR MOURAD RAIS	1627	EL MOURADIA
1610	EL BIAR	1628	HYDRA
1611	BOUZAREAH	1629	MOHAMMADIA
1612	BIRKHADEM	1630	BORDJ EL KIFFAN
1613	EL HARRACH	1631	EL MAGHARIA
1615	OUED SMAR	1632	BENI MESSOUS
1616	BOUROUBA	1639	BORDJ EL BAHRI
1617	HUSSEIN DEY	1640	EL MARSA
1618	KOUBA	1644	AIN BENIAN

Étude de Microzonage Sismique de la Wilaya d'Alger République Algérienne Démocratique et Populaire

Agence Japonaise de Coopération Internationale
 Ministère de l'Habitat et de l'Urbanisme
 Centre Nationale de Recherche Appliquée en Génie Parasismique
 OYO International Corp.
 Nippon Koei Co., Ltd.



Légende

Limites des communes

A: Densité de la population

B: Age de bâtiment

C: Valeur économique

D: Potentiel de secousse de la surface du sol

E: Risque de mouvement de pentes

F: Facilité d'évacuation/secours

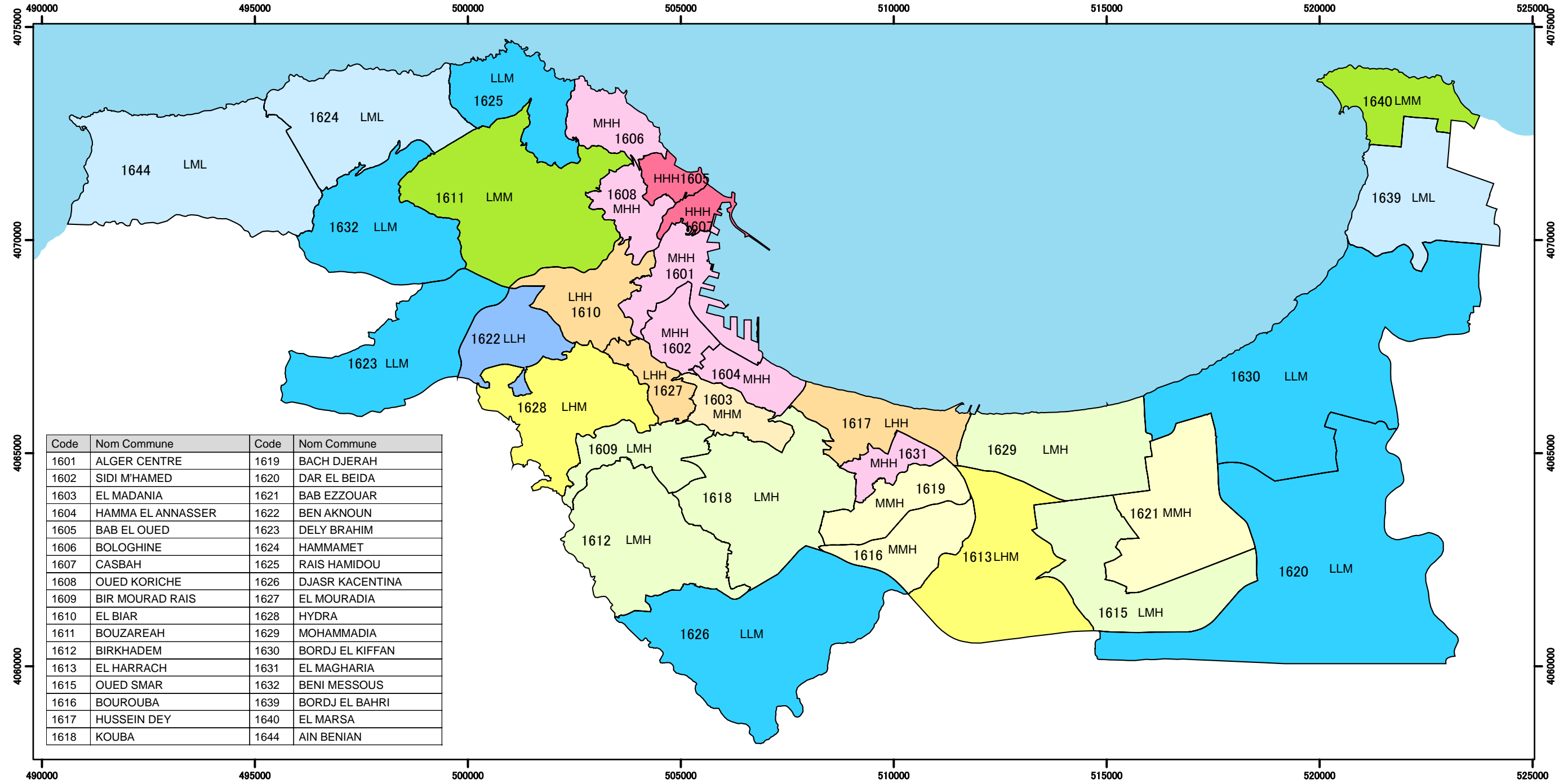
Exposition

 Risque

Difficulté d'évacuation et de secours

Projection UTM Zone 31
Systèmes de coordonnées : Nord Sahara 1959
Ellipsoïde : Clarke1880

D-13 Distribution de la Vulnérabilité à l'Exposition

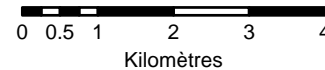


Étude de Microzonage Sismique de la Wilaya d'Alger République Algérienne Démocratique et Populaire

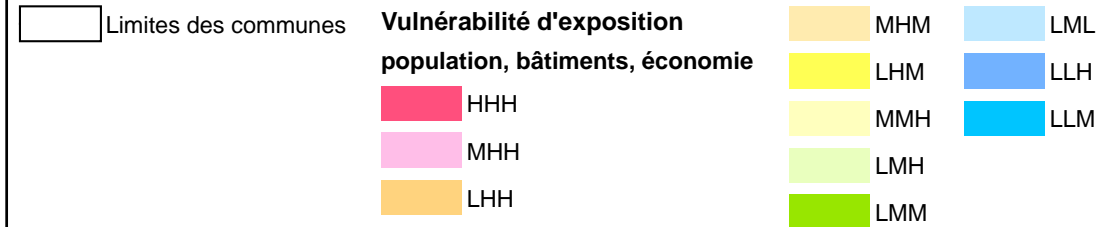
Agence Japonaise de Coopération Internationale
Ministère de l'Habitat et de l'Urbanisme
Centre Nationale de Recherche Appliquée en Génie Parasismique
OYO International Corp.
Nippon Koei Co., Ltd.



1:100,000

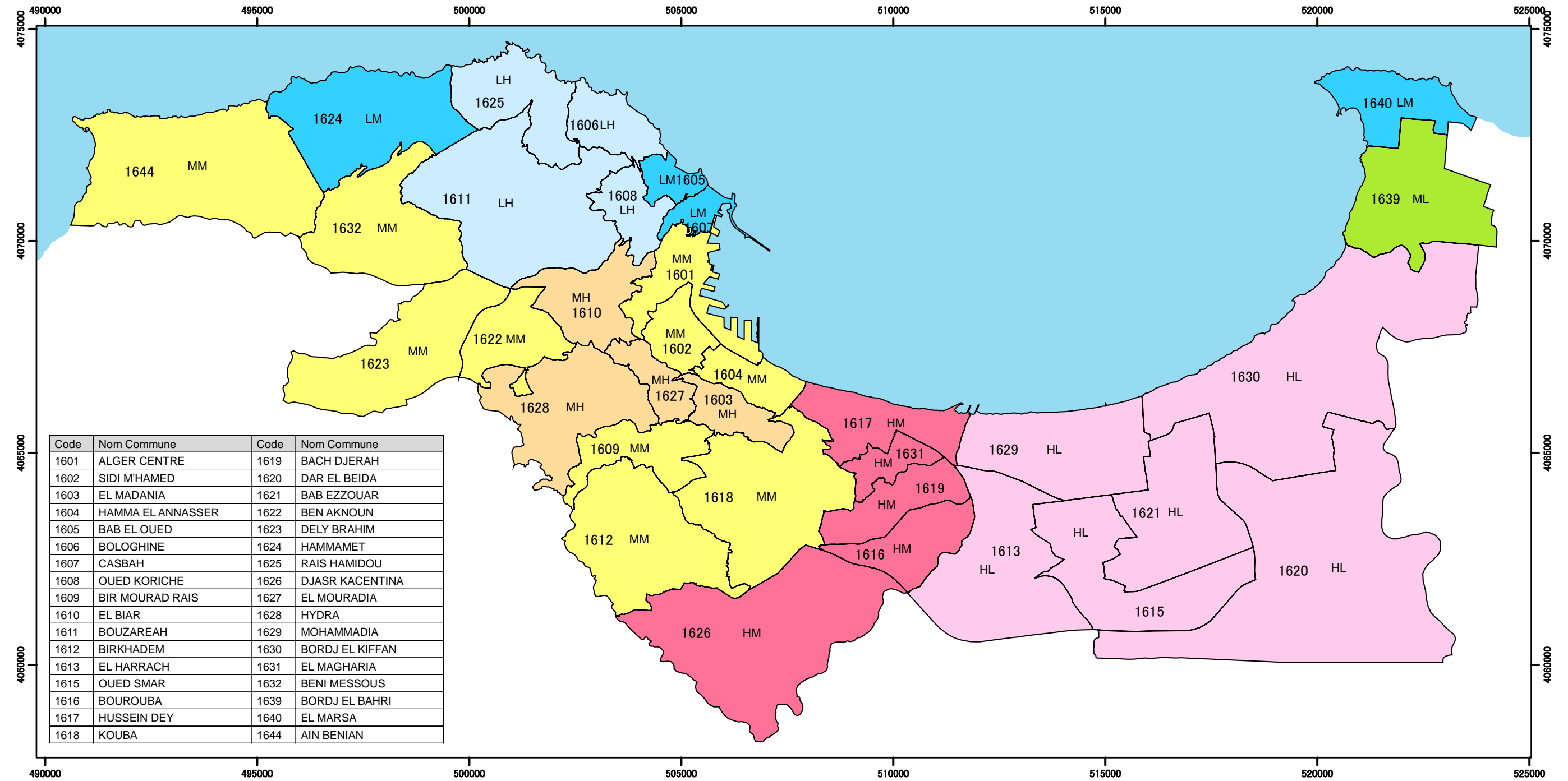


Légende



Projection UTM Zone 31
Systèmes de coordonnées : Nord Sahara 1959
Ellipsoïde : Clarke1880

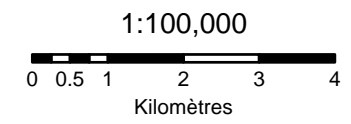
D-14 Distribution du Risque Sismique



Code	Nom Commune	Code	Nom Commune
1601	ALGER CENTRE	1619	BACH DJERAH
1602	SIDI M'HAMED	1620	DAR EL BEIDA
1603	EL MADANIA	1621	BAB EZZOUAR
1604	HAMMA EL ANNASSER	1622	BEN AKNOUN
1605	BAB EL OUED	1623	DELY BRAHIM
1606	BOLOGHINE	1624	HAMMAMET
1607	CASBAH	1625	RAIS HAMIDOU
1608	OUED KORICHE	1626	DJASR KACENTINA
1609	BIR MOURAD RAIS	1627	EL MOURADIA
1610	EL BIAR	1628	HYDRA
1611	BOUZAREAH	1629	MOHAMMADIA
1612	BIRKHADEM	1630	BORDJ EL KIFFAN
1613	EL HARRACH	1631	EL MAGHARIA
1615	OUED SMAR	1632	BENI MESSOUS
1616	BOUROUBA	1639	BORDJ EL BAHRI
1617	HUSSEIN DEY	1640	EL MARSA
1618	KOUBA	1644	AIN BENIAN

Étude de Microzonage Sismique de la Wilaya d'Alger République Algérienne Démocratique et Populaire

Agence Japonaise de Coopération Internationale
Ministère de l'Habitat et de l'Urbanisme
Centre Nationale de Recherche Appliquée en Génie Parasismique
OYO International Corp.
Nippon Koei Co., Ltd.



Légende

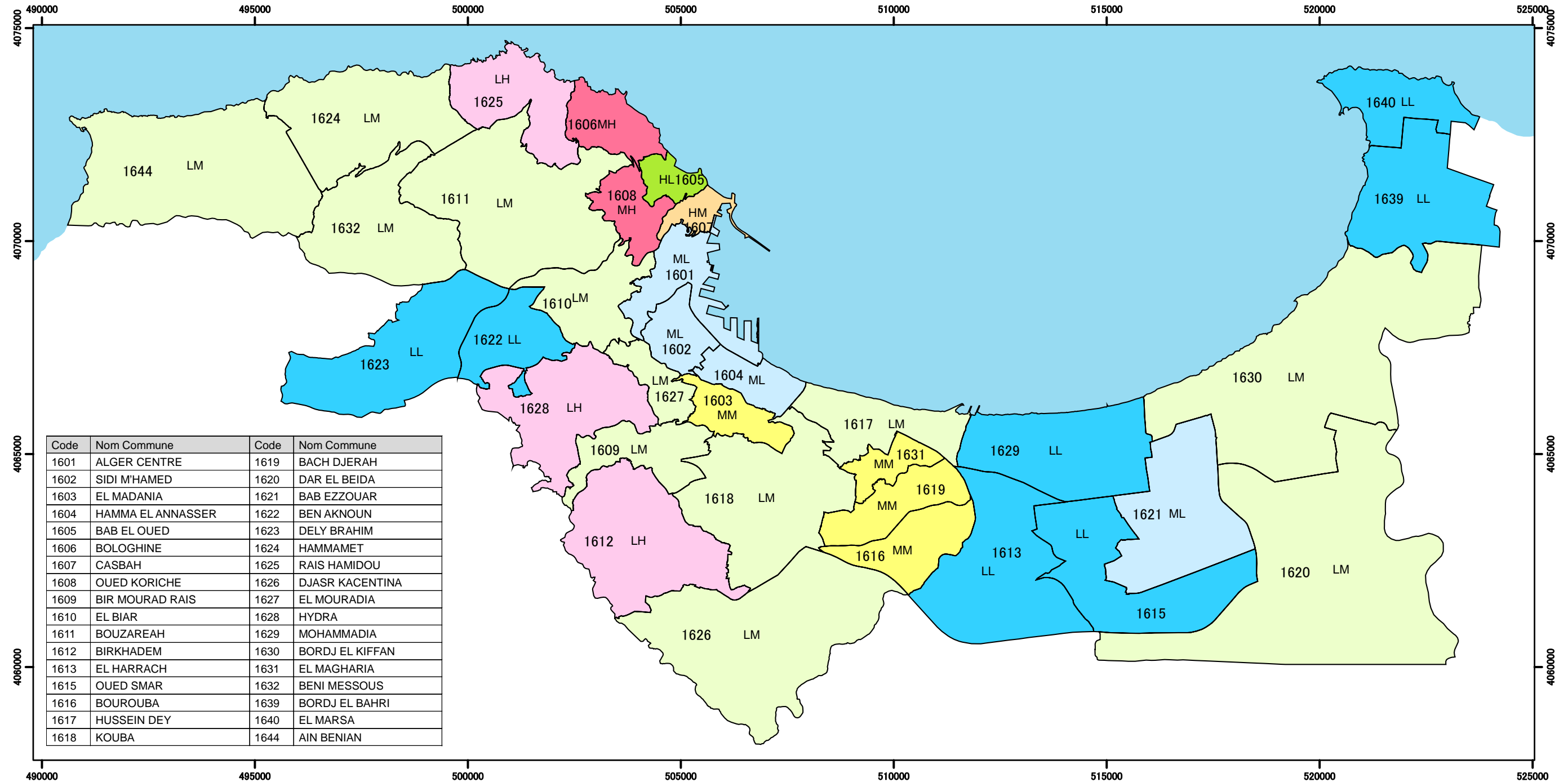
Limites des communes

Risque sismique
(Potentiel de secousse de la surface du sol et risque de mouvement de pentes)

- MM
- ML
- LH
- LM
- HL
- HM
- MH

Projection UTM Zone 31
Systèmes de coordonnées : Nord Sahara 1959
Ellipsoïde : Clarke1880

D-15 Distribution des Difficultés d'Évacuation/Secours



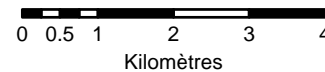
Code	Nom Commune	Code	Nom Commune
1601	ALGER CENTRE	1619	BACH DJERAH
1602	SIDI M'HAMED	1620	DAR EL BEIDA
1603	EL MADANIA	1621	BAB EZZOUAR
1604	HAMMA EL ANNASSER	1622	BEN AKNOUN
1605	BAB EL OUED	1623	DELY BRAHIM
1606	BOLOGHINE	1624	HAMMAMET
1607	CASBAH	1625	RAIS HAMIDOU
1608	OUED KORICHE	1626	DJASR KACENTINA
1609	BIR MOURAD RAIS	1627	EL MOURADIA
1610	EL BIAR	1628	HYDRA
1611	BOUZAREAH	1629	MOHAMMADIA
1612	BIRKHADEM	1630	BORDJ EL KIFFAN
1613	EL HARRACH	1631	EL MAGHARIA
1615	OUED SMAR	1632	BENI MESSOUS
1616	BOUROUBA	1639	BORDJ EL BAHRI
1617	HUSSEIN DEY	1640	EL MARSA
1618	KOUBA	1644	AIN BENIAN

Étude de Microzonage Sismique de la Wilaya d'Alger République Algérienne Démocratique et Populaire

Agence Japonaise de Coopération Internationale
Ministère de l'Habitat et de l'Urbanisme
Centre Nationale de Recherche Appliquée en Génie Parasismique
OYO International Corp.
Nippon Koei Co., Ltd.



1:100,000



Légende

Limites des communes

Distribution des difficultés d'évacuation/secours

