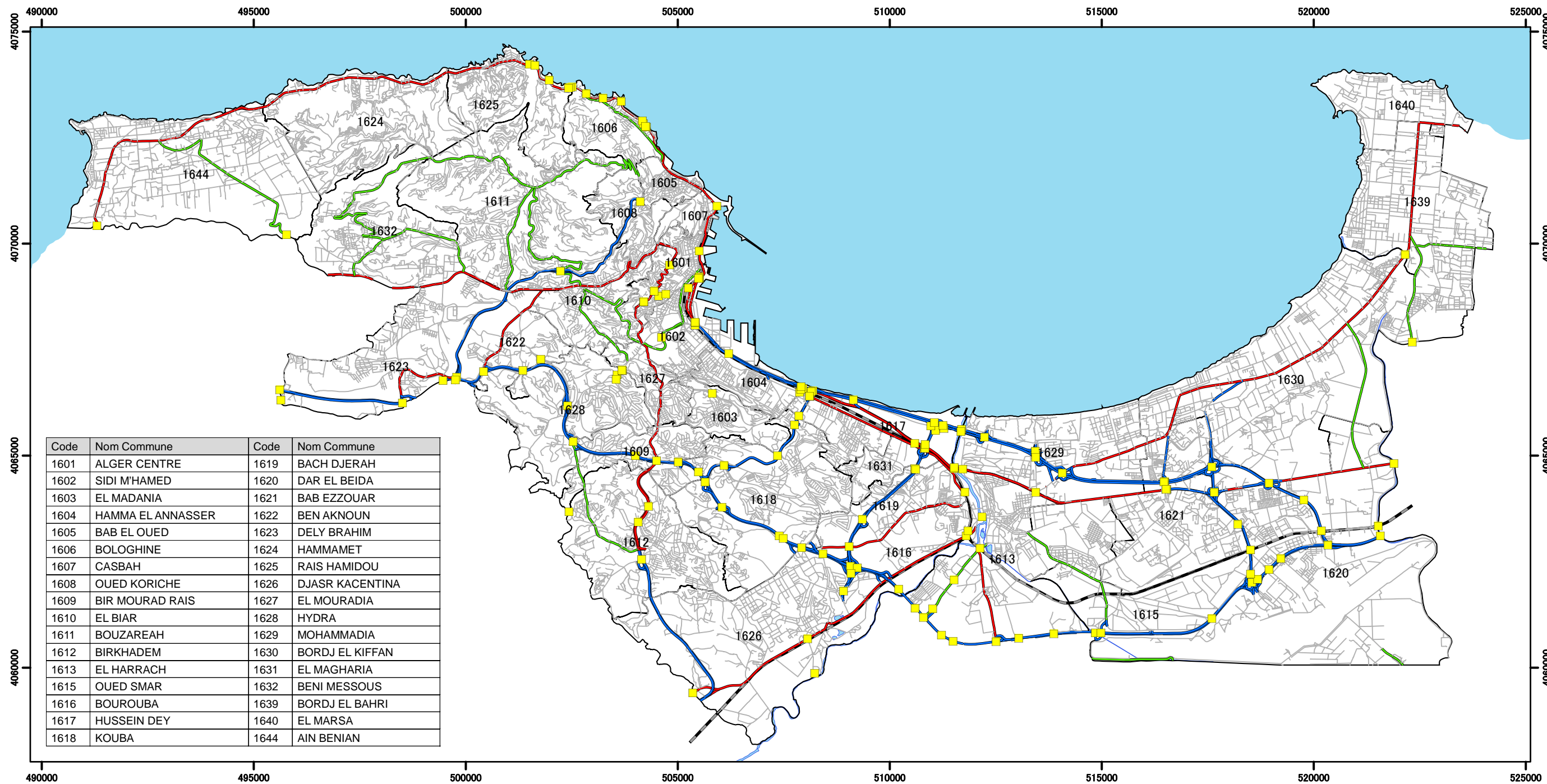


Projection UTM Zone 31
Systèmes de coordonnées : Nord Sahara 1959
Ellipsoïde : Clarke1880

A-20 Localisations des Ponts

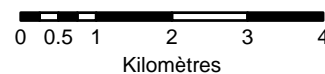


Étude de Microzonage Sismique de la Wilaya d'Alger République Algérienne Démocratique et Populaire

Agence Japonaise de Coopération Internationale
Ministère de l'Habitat et de l'Urbanisme
Centre Nationale de Recherche Appliquée en Génie Parasismique
OYO International Corp.
Nippon Koei Co., Ltd.



1:100,000

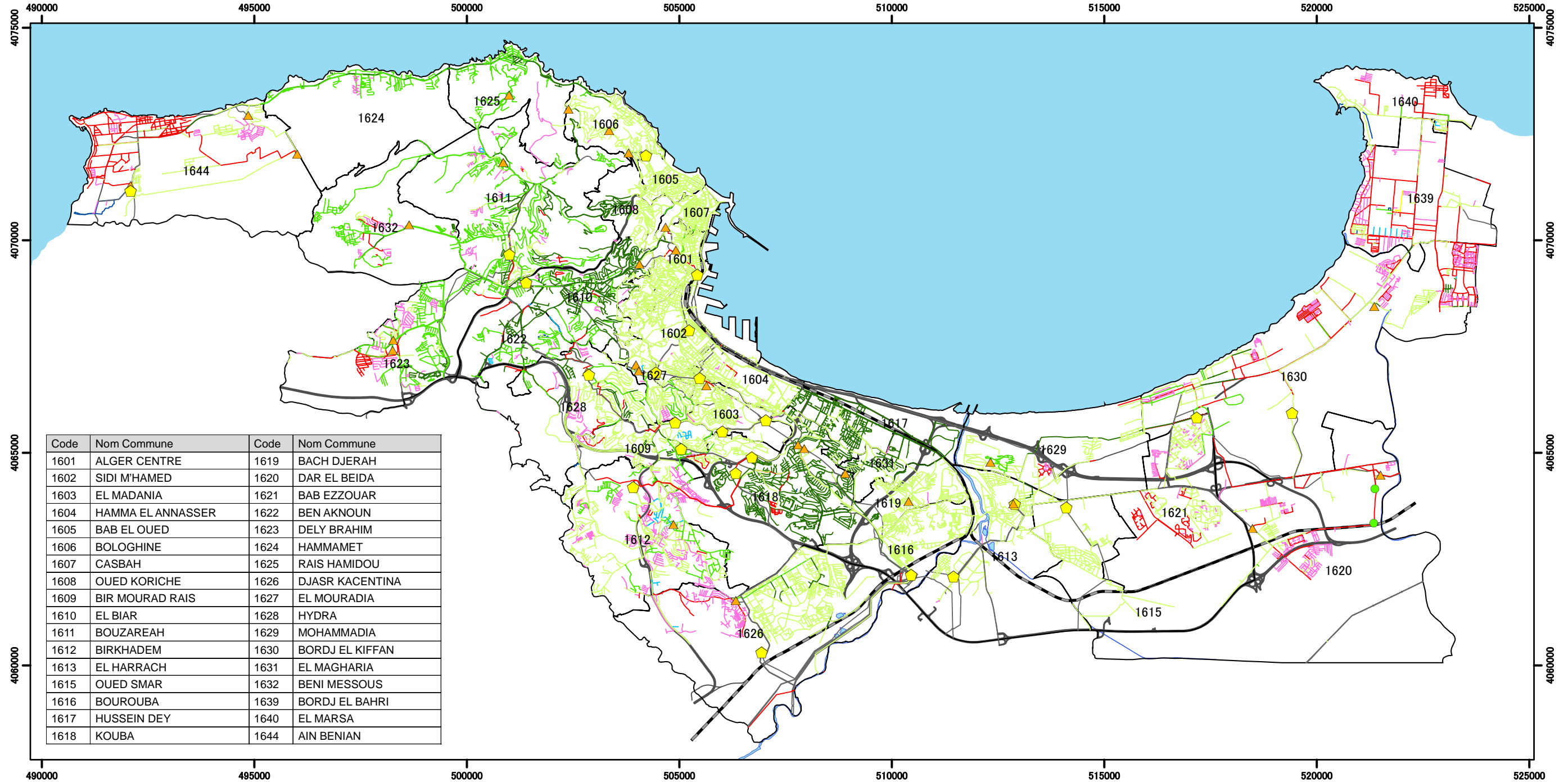


Légende

- Limites des communes
- Voie ferrée
- Aquifère
- Bridge
- Autoroute
- Route nationale
- Routes de wilaya
- Routes communales et autres

Projection UTM Zone 31
Systèmes de coordonnées : Nord Sahara 1959
Ellipsoïde : Clarke1880

A-21 Réseau d'Alimentation en Eau Classifié par Matériau de Conduite

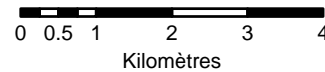


Étude de Microzonage Sismique de la Wilaya d'Alger République Algérienne Démocratique et Populaire

Agence Japonaise de Coopération Internationale
Ministère de l'Habitat et de l'Urbanisme
Centre Nationale de Recherche Appliquée en Génie Parasismique
OYO International Corp.
Nippon Koei Co., Ltd.



1:100,000

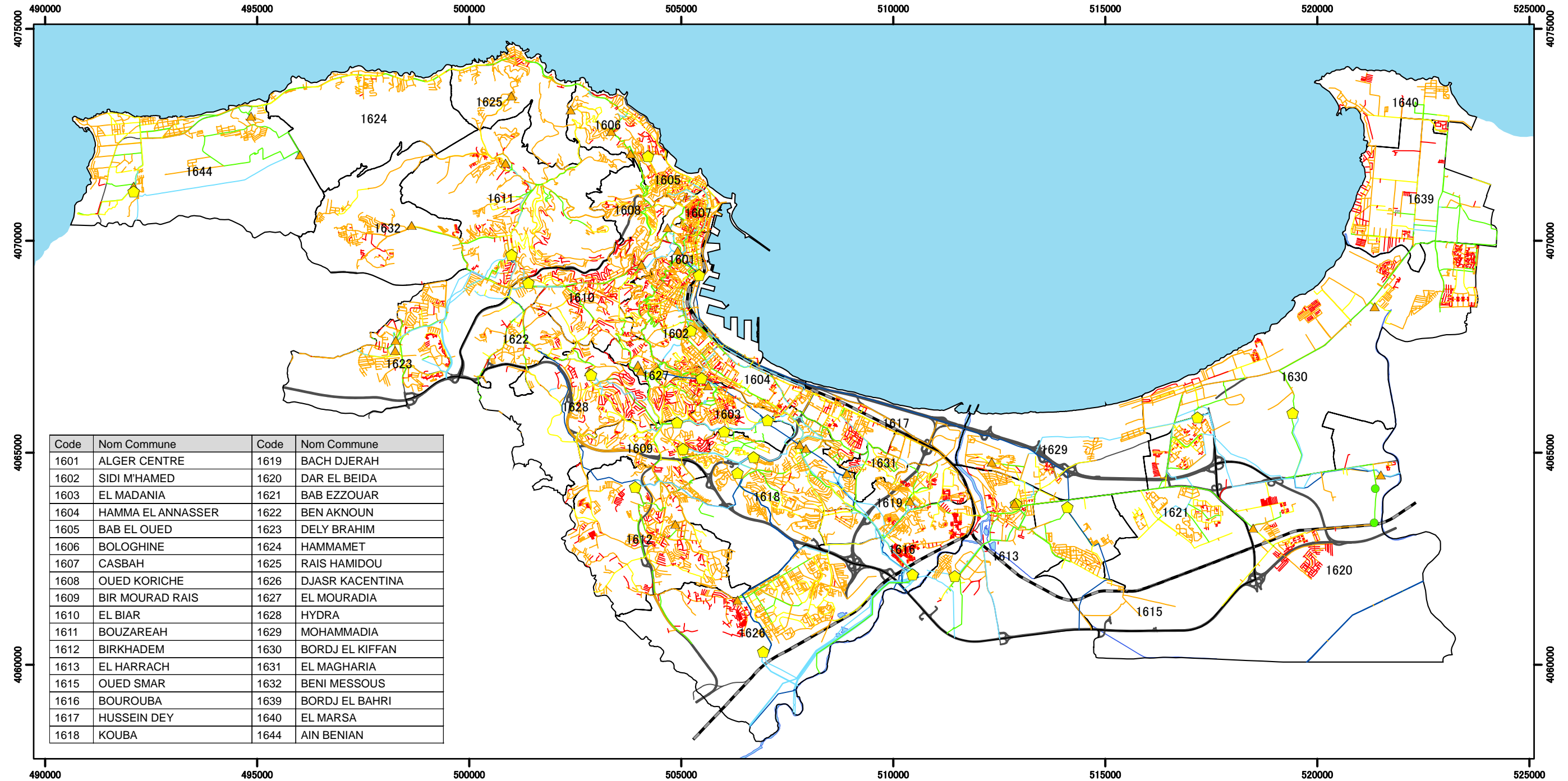


Légende

- | | | | |
|--|---|---|--|
| <ul style="list-style-type: none"> Limites des communes Autoroute Route nationale Voie ferrée Aquifère | <p>Réservoir d'eau</p> <ul style="list-style-type: none"> Réservoirs d'eau sur piliers Station de pompage Puits de pompage | <p>Matériaux de conduites</p> <ul style="list-style-type: none"> AC, AMC: Amiante-ciment AG: Acier galvanisé B: Béton BPAT: Béton préfabriqué F: Fonte | <ul style="list-style-type: none"> FD: Fonte ductile FG: Fonte grise PEHD: Polyéthylène PVC: Chlorure de polyvinyl UK: Inconnu |
|--|---|---|--|

Projection UTM Zone 31
Systèmes de coordonnées : Nord Sahara 1959
Ellipsoïde : Clarke1880

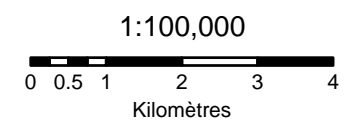
A-22 Réseau d'Alimentation en Eau Classifié par Diamètre de Conduite



Code	Nom Commune	Code	Nom Commune
1601	ALGER CENTRE	1619	BACH DJERAH
1602	SIDI M'HAMED	1620	DAR EL BEIDA
1603	EL MADANIA	1621	BAB EZZOUAR
1604	HAMMA EL ANNASSER	1622	BEN AKNOUN
1605	BAB EL OUED	1623	DELY BRAHIM
1606	BOLOGHINE	1624	HAMMAMET
1607	CASBAH	1625	RAIS HAMIDOU
1608	OUED KORICHE	1626	DJASR KACENTINA
1609	BIR MOURAD RAIS	1627	EL MOURADIA
1610	EL BIAR	1628	HYDRA
1611	BOUZAREAH	1629	MOHAMMADIA
1612	BIRKHADEM	1630	BORDJ EL KIFFAN
1613	EL HARRACH	1631	EL MAGHARIA
1615	OUED SMAR	1632	BENI MESSOUS
1616	BOUROUBA	1639	BORDJ EL BAHRI
1617	HUSSEIN DEY	1640	EL MARSA
1618	KOUBA	1644	AIN BENIAN

Étude de Microzonage Sismique de la Wilaya d'Alger République Algérienne Démocratique et Populaire

Agence Japonaise de Coopération Internationale
Ministère de l'Habitat et de l'Urbanisme
Centre Nationale de Recherche Appliquée en Génie Parasismique
OYO International Corp.
Nippon Koei Co., Ltd.

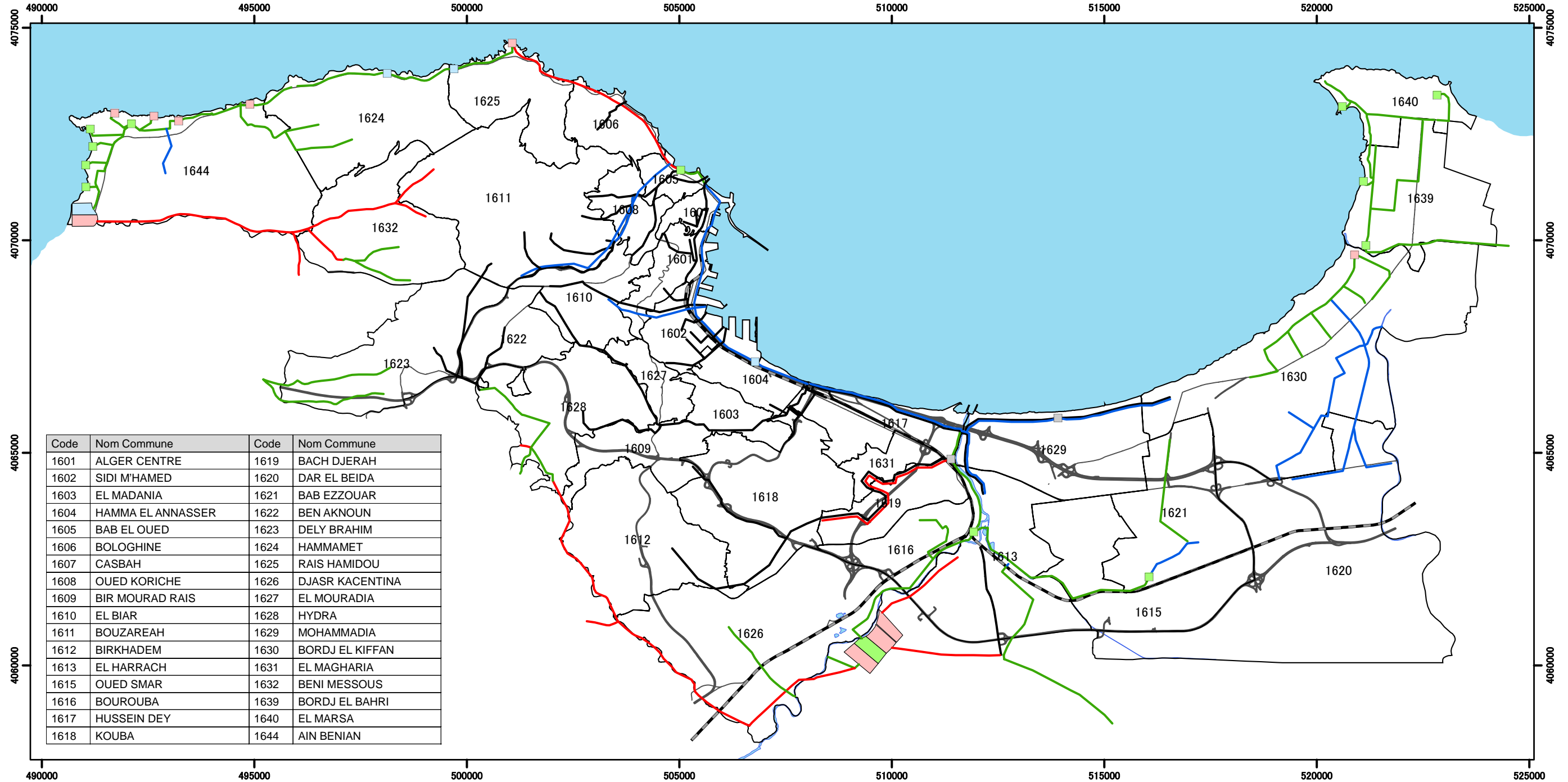


Légende

- Limites des communes
- Autoroute
- Route nationale
- Voie ferrée
- Aquifère
- Réservoir d'eau**
- ◆ Réservoir d'eau sur piliers
- ▲ Station de pompage
- Puits de pompage
- Diamètre de conduite**
- $\phi \leq 75\text{mm}$
- $75\text{mm} < \phi \leq 150\text{mm}$
- $150\text{mm} < \phi \leq 250\text{mm}$
- $250\text{mm} < \phi \leq 450\text{mm}$
- $450\text{mm} < \phi \leq 1,000\text{mm}$
- $1,000\text{mm} < \phi$
- Inconnu

Projection UTM Zone 31
Systèmes de coordonnées : Nord Sahara 1959
Ellipsoïde : Clarke1880

A-23 Réseau de Canalisation du Système d'Égouts

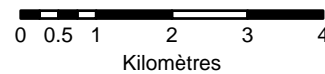


Étude de Microzonage Sismique de la Wilaya d'Alger République Algérienne Démocratique et Populaire

Agence Japonaise de Coopération Internationale
Ministère de l'Habitat et de l'Urbanisme
Centre Nationale de Recherche Appliquée en Génie Parasismique
OYO International Corp.
Nippon Koei Co., Ltd.



1:100,000



Légende

- Limites des communes
- Autoroute
- Route nationale
- Voie ferrée
- Aquifère
- Station de pompage**
 - Ancienne station
 - Station existante
 - Station en construction
 - Station planifiée
- Station d'épuration**
 - Station d'épuration existante
 - Station d'épuration en construction
 - Station d'épuration planifiée
- Réseaux d'assainissement**
 - Ancien réseau d'assainissement
 - Réseaux d'assainissement existants
 - Réseaux d'assainissement en construction
 - Réseau d'assainissement planifié