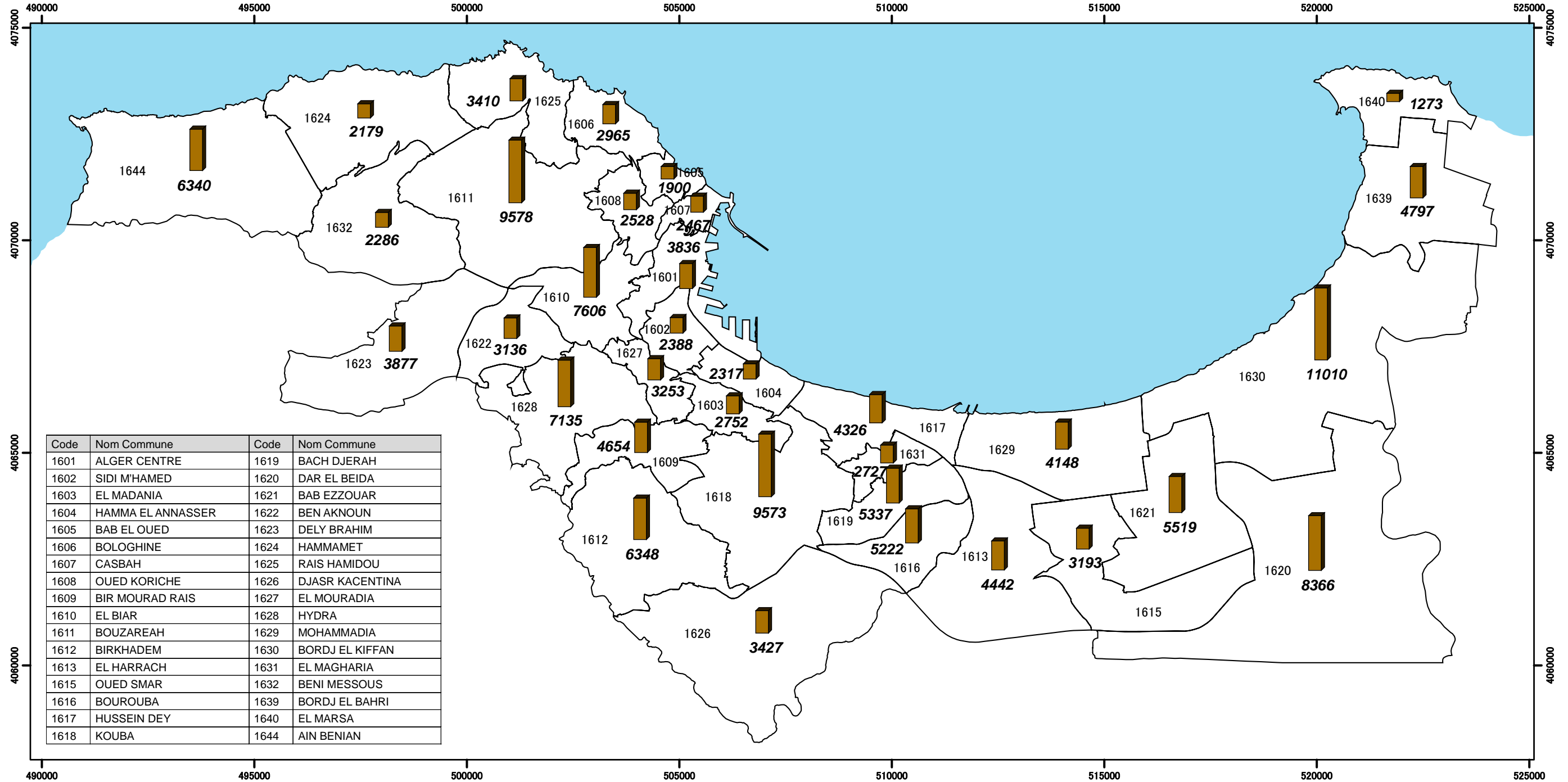


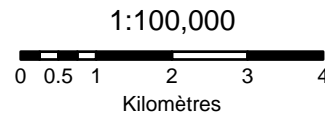
Projection UTM Zone 31
Systèmes de coordonnées : Nord Sahara 1959
Ellipsoïde : Clarke1880

A-14 Nombre de bâtiments par Commune



Étude de Microzonage Sismique de la Wilaya d'Alger République Algérienne Démocratique et Populaire

Agence Japonaise de Coopération Internationale
Ministère de l'Habitat et de l'Urbanisme
Centre Nationale de Recherche Appliquée en Génie Parasismique
OYO International Corp.
Nippon Koei Co., Ltd.



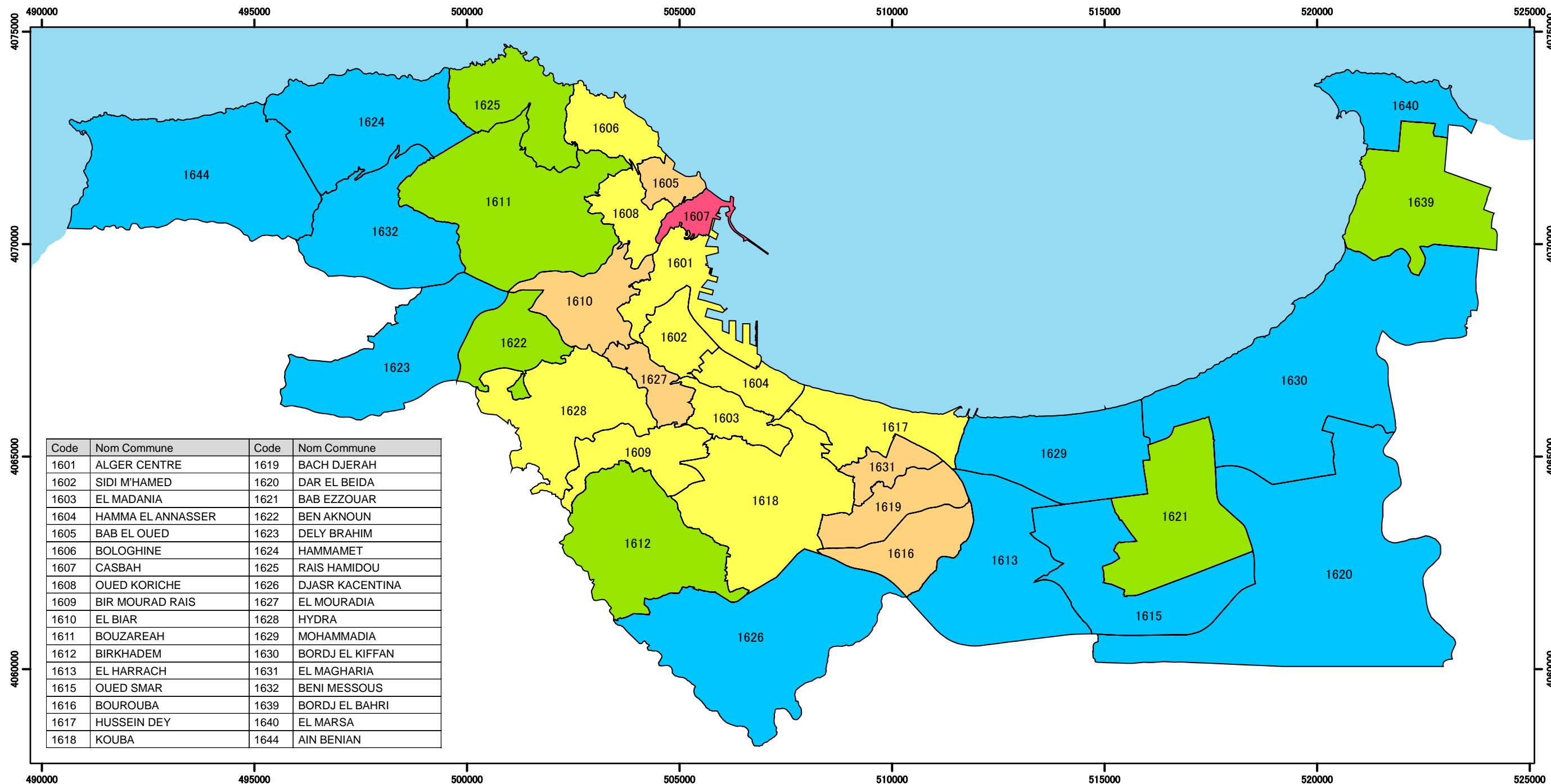
Légende

Limites des communes

Nombre de bâtiments par commune

Projection UTM Zone 31
Systèmes de coordonnées : Nord Sahara 1959
Ellipsoïde : Clarke1880

A-15 Densité des Bâtiments par Commune

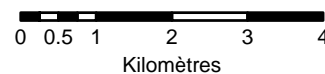


Étude de Microzonage Sismique de la Wilaya d'Alger République Algérienne Démocratique et Populaire

Agence Japonaise de Coopération Internationale
Ministère de l'Habitat et de l'Urbanisme
Centre Nationale de Recherche Appliquée en Génie Parasismique
OYO International Corp.
Nippon Koei Co., Ltd.



1:100,000



Légende

Limites des communes

Densité des bâtiments par commune
(Nombre de bâtiments / ha)

2 - 5

6 - 8

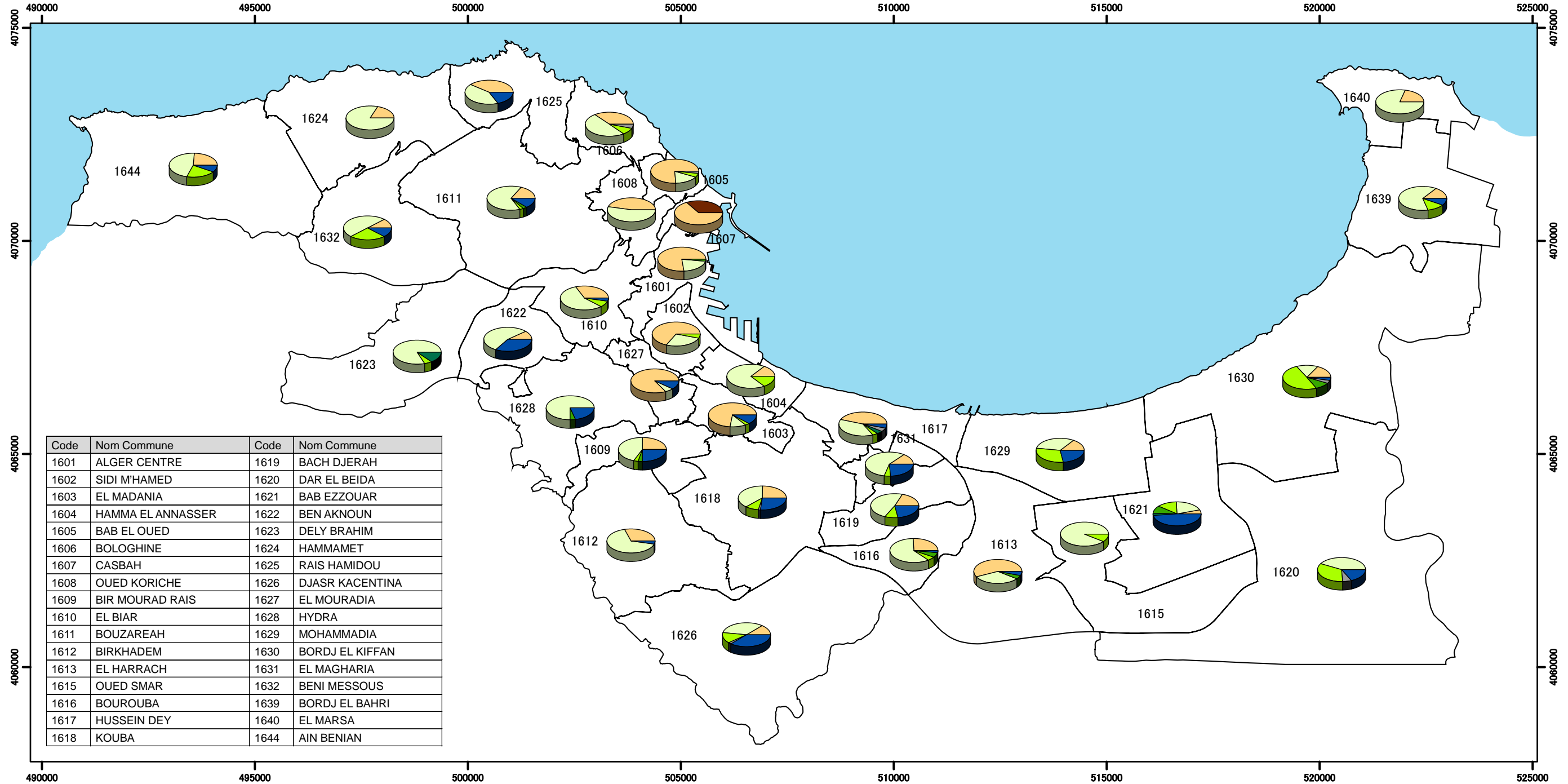
9 - 13

14 - 18

19 - 22

Projection UTM Zone 31
Systèmes de coordonnées : Nord Sahara 1959
Ellipsoïde : Clarke1880

A-16 Rapport de Distribution des Bâtiments par Structure

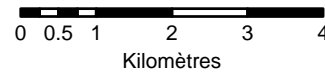


Étude de Microzonage Sismique de la Wilaya d'Alger République Algérienne Démocratique et Populaire

Agence Japonaise de Coopération Internationale
Ministère de l'Habitat et de l'Urbanisme
Centre Nationale de Recherche Appliquée en Génie Parasismique
OYO International Corp.
Nippon Koei Co., Ltd.



1:100,000



Légende

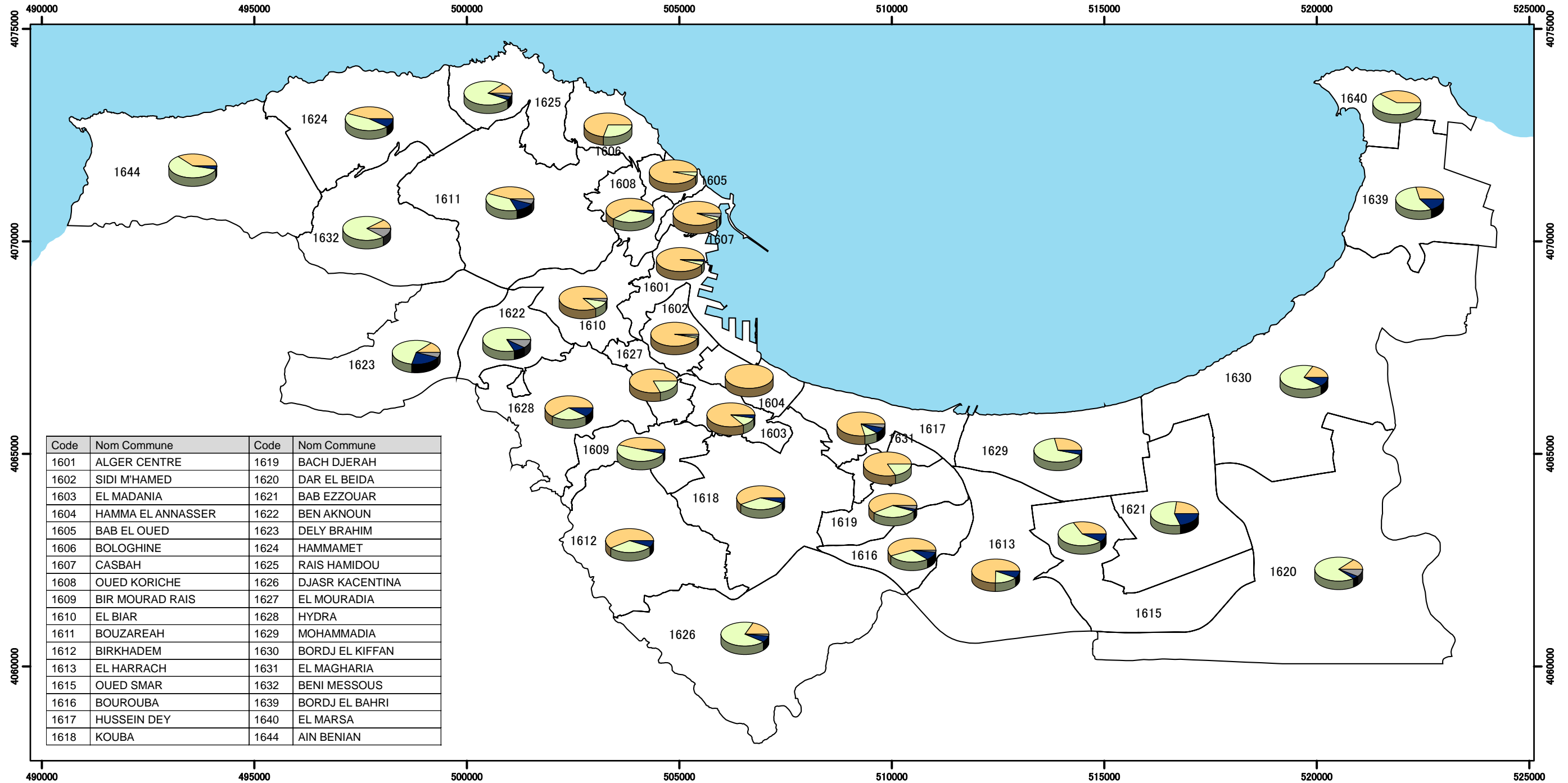
Limites des communes

Rapport de bâtiments par structure

- BA portique code bas
- BA portique code moyen
- BA portique code élevé
- Maçonnerie de briques à la CASBAH
- Maçonnerie de pierre et brique
- BA portique pré-code
- Acier
- Voile en BA, Voile et portique en BA

Projection UTM Zone 31
Systèmes de coordonnées : Nord Sahara 1959
Ellipsoïde : Clarke1880

A-17 Année de Construction des Bâtiments par Communes

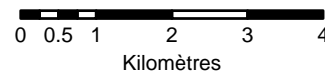


Étude de Microzonage Sismique de la Wilaya d'Alger République Algérienne Démocratique et Populaire

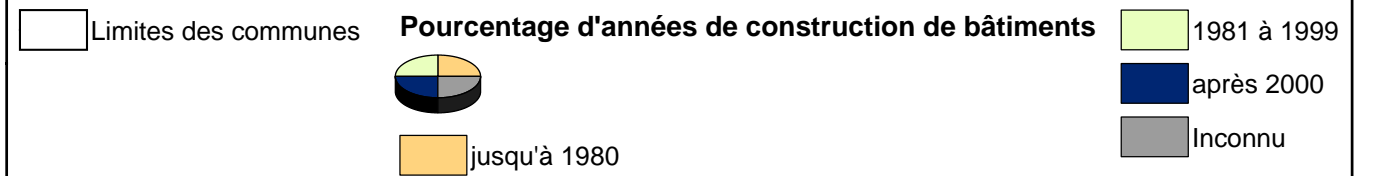
Agence Japonaise de Coopération Internationale
Ministère de l'Habitat et de l'Urbanisme
Centre Nationale de Recherche Appliquée en Génie Parasismique
OYO International Corp.
Nippon Koei Co., Ltd.



1:100,000

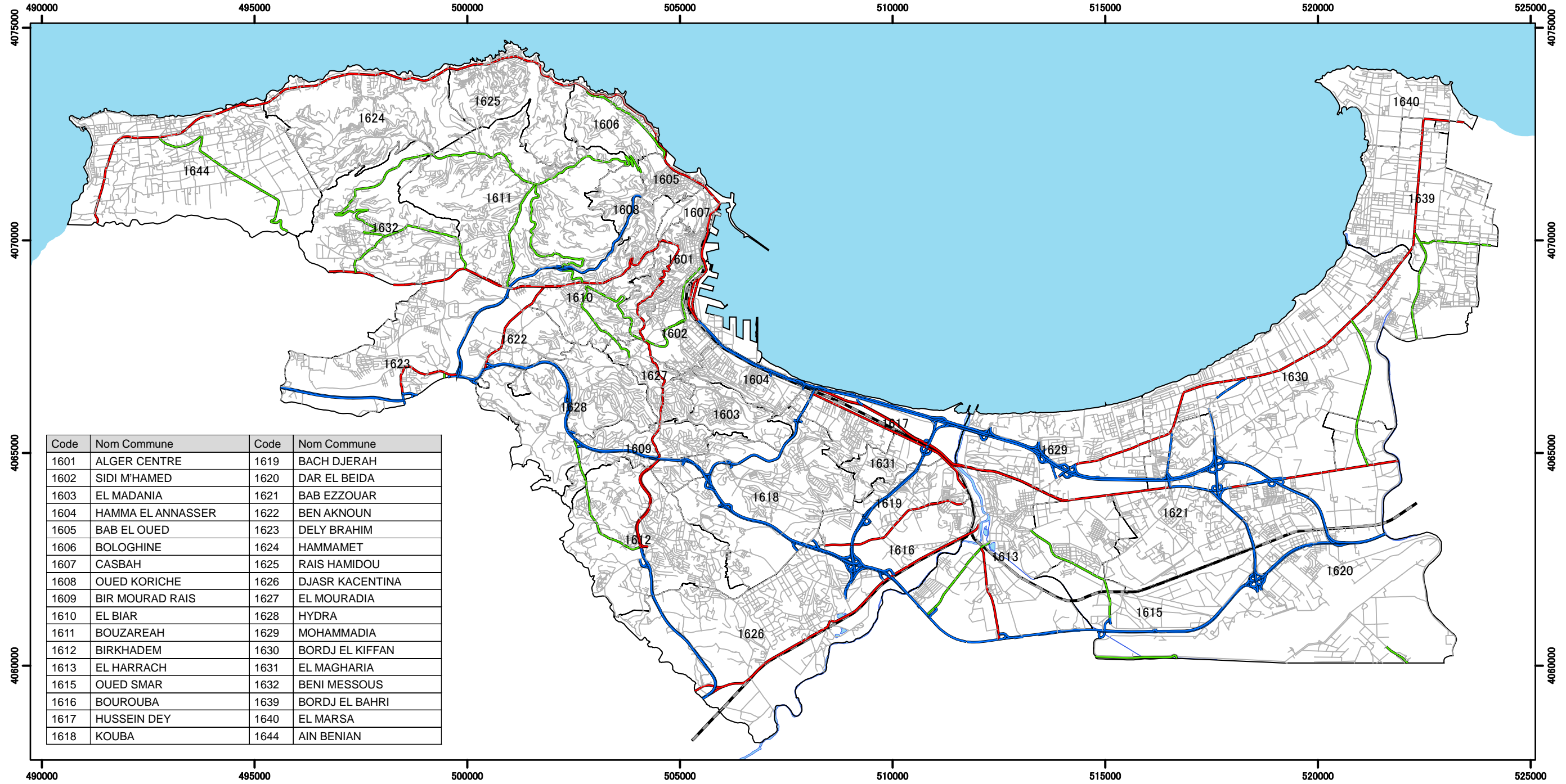


Légende



Projection UTM Zone 31
Systèmes de coordonnées : Nord Sahara 1959
Ellipsoïde : Clarke1880

A-18 Réseau des Routes Classifiées par Classe des Routes

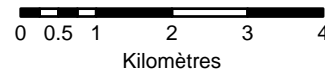


Étude de Microzonage Sismique de la Wilaya d'Alger République Algérienne Démocratique et Populaire

Agence Japonaise de Coopération Internationale
Ministère de l'Habitat et de l'Urbanisme
Centre Nationale de Recherche Appliquée en Génie Parasismique
OYO International Corp.
Nippon Koei Co., Ltd.



1:100,000

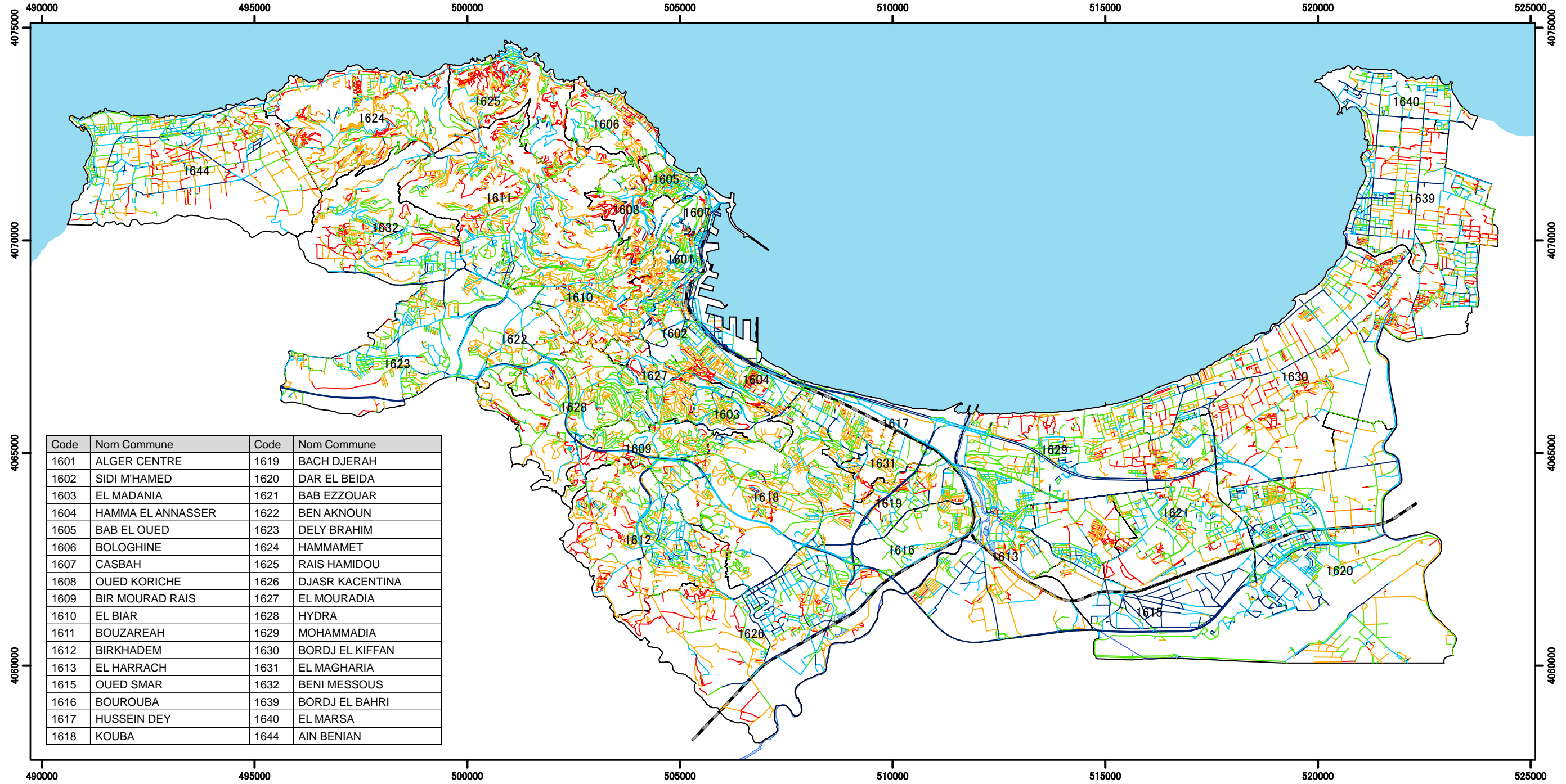


Légende

- | | |
|----------------------|-----------------------------|
| Limites des communes | Classe des routes |
| Voie ferrée | Autoroute |
| Aquifère | Route nationale |
| | Routes de wilaya |
| | Routes communales et autres |

Projection UTM Zone 31
Systèmes de coordonnées : Nord Sahara 1959
Ellipsoïde : Clarke1880

A-19 Réseau des Routes Classifiées par Largeurs des Routes



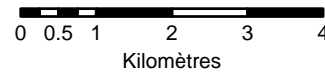
Code	Nom Commune	Code	Nom Commune
1601	ALGER CENTRE	1619	BACH DJERAH
1602	SIDI M'HAMED	1620	DAR EL BEIDA
1603	EL MADANIA	1621	BAB EZZOUAR
1604	HAMMA EL ANNASSER	1622	BEN AKNOUN
1605	BAB EL OUED	1623	DELY BRAHIM
1606	BOLOGHINE	1624	HAMMAMET
1607	CASBAH	1625	RAIS HAMIDOU
1608	OUED KORICHE	1626	DJASR KACENTINA
1609	BIR MOURAD RAIS	1627	EL MOURADIA
1610	EL BIAR	1628	HYDRA
1611	BOUZAREAH	1629	MOHAMMADIA
1612	BIRKHADEM	1630	BORDJ EL KIFFAN
1613	EL HARRACH	1631	EL MAGHARIA
1615	OUED SMAR	1632	BENI MESSOUS
1616	BOUROUBA	1639	BORDJ EL BAHRI
1617	HUSSEIN DEY	1640	EL MARSA
1618	KOUBA	1644	AIN BENIAN

Étude de Microzonage Sismique de la Wilaya d'Alger République Algérienne Démocratique et Populaire

Agence Japonaise de Coopération Internationale
Ministère de l'Habitat et de l'Urbanisme
Centre Nationale de Recherche Appliquée en Génie Parasismique
OYO International Corp.
Nippon Koei Co., Ltd.



1:100,000



Légende

Limites des communes	Largeur de route	$6m < W \leq 8m$
Voie ferrée	$W \leq 4m$	$8m < W \leq 12m$
Aquifère	$4m < W \leq 6m$	$12m < W$