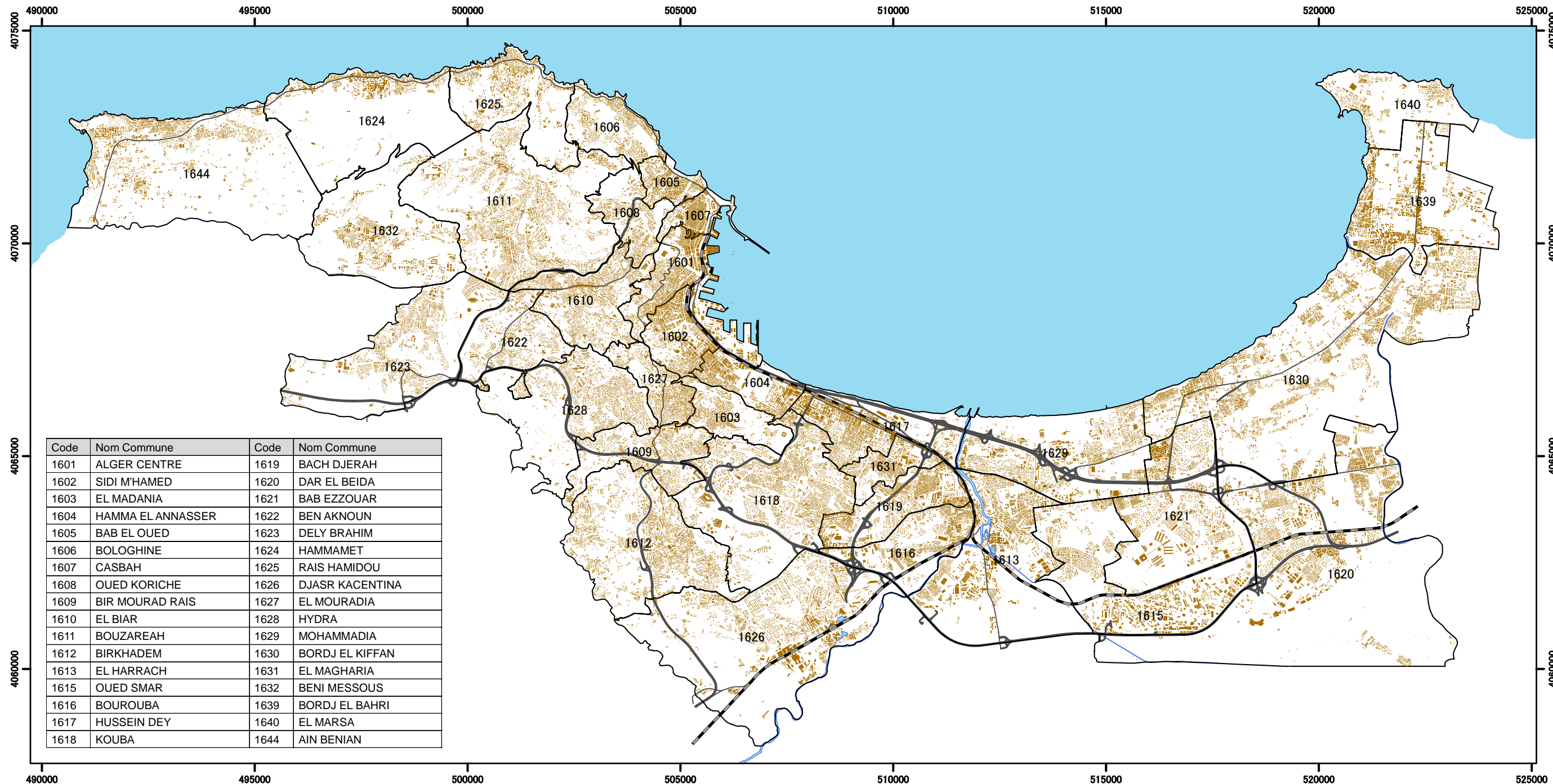


Projection UTM Zone 31
Systèmes de coordonnées : Nord Sahara 1959
Ellipsoïde : Clarke1880

A-13 Bâtiments

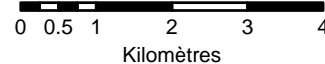


Étude de Microzonage Sismique de la Wilaya d'Alger République Algérienne Démocratique et Populaire

Agence Japonaise de Coopération Internationale
Ministère de l'Habitat et de l'Urbanisme
Centre Nationale de Recherche Appliquée en Génie Parasismique
OYO International Corp.
Nippon Koei Co., Ltd.



1:100,000



Légende

- Limites des communes
- Bâtiments
- Autoroute
- Route nationale
- Voie ferrée
- Aquifère