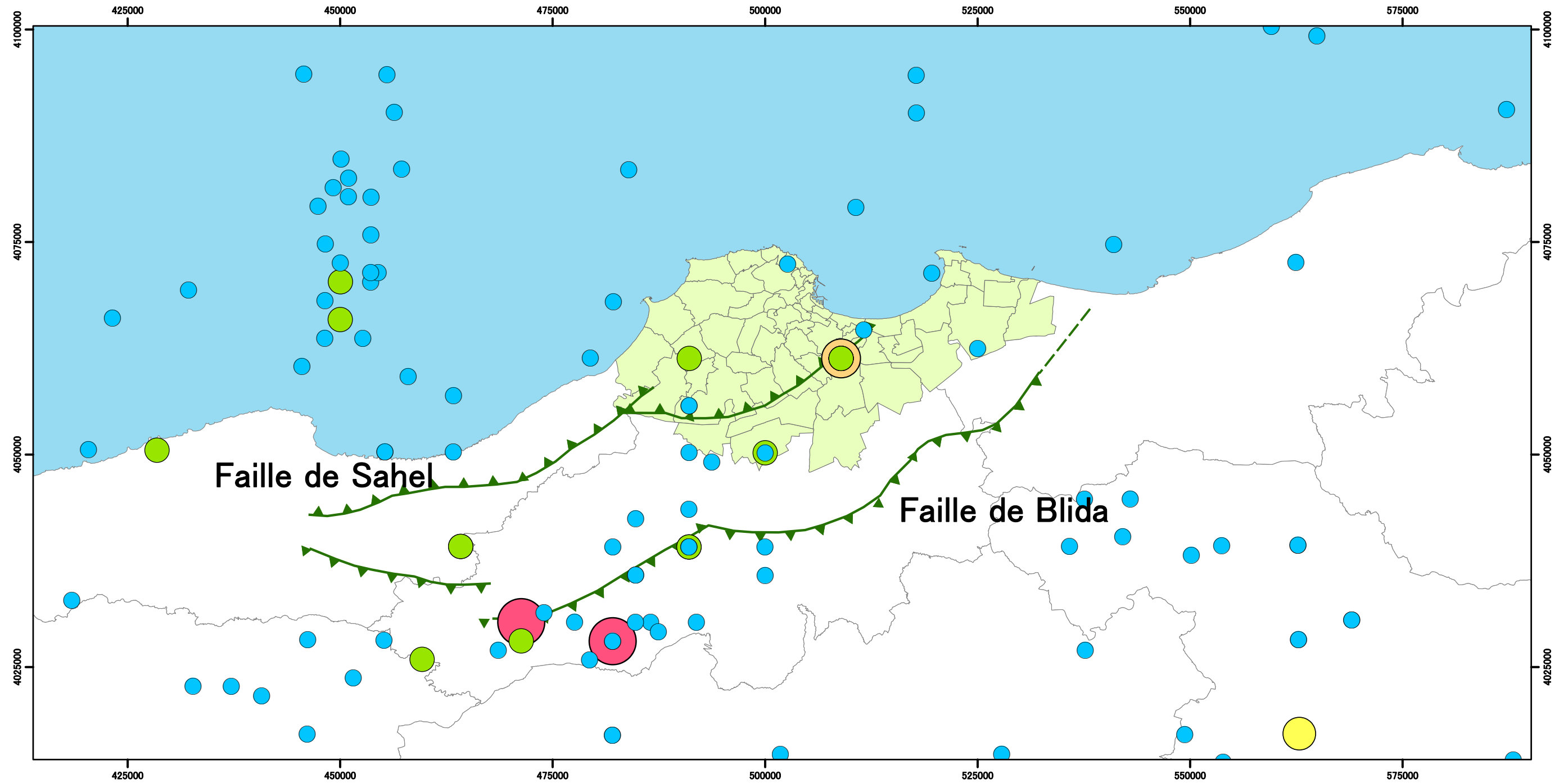


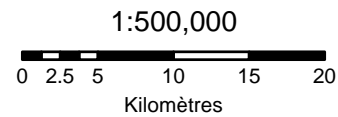
Projection UTM Zone 31  
Systèmes de coordonnées : Nord Sahara 1959  
Ellipsoïde : Clarke1880

# A-4 Distribution Epicentrale des Séismes, 1365-1995



## Étude de Microzonage Sismique de la Wilaya d'Alger République Algérienne Démocratique et Populaire

Agence Japonaise de Coopération Internationale  
Ministère de l'Habitat et de l'Urbanisme  
Centre Nationale de Recherche Appliquée en Génie Parasismique  
OYO International Corp.  
Nippon Koei Co., Ltd.



### Légende

Limites des communes de la Wilaya d'Alger

Distribution épiscopentrale 1365-1995

Magnitude

1 - 5

5 - 6

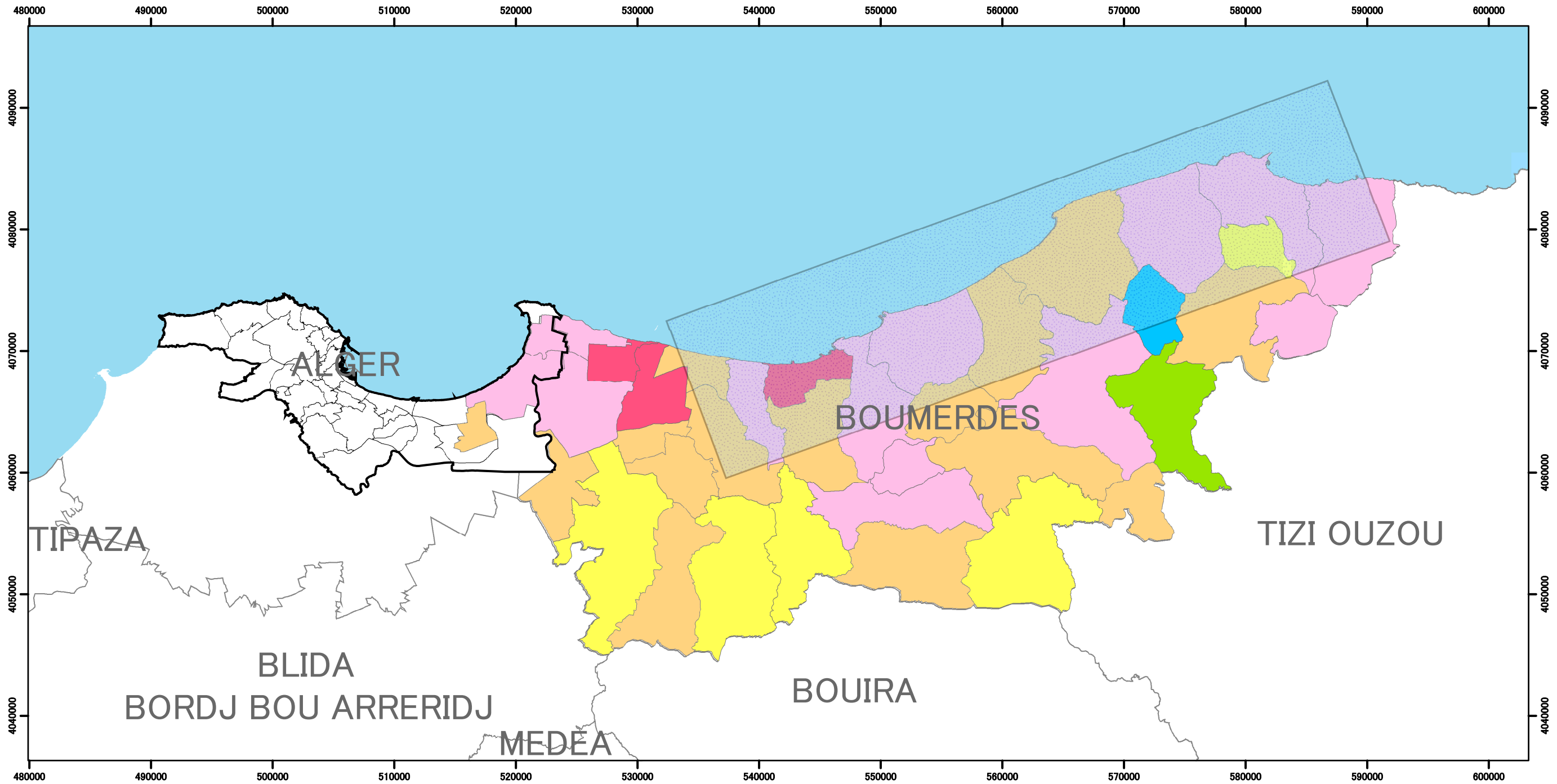
6 - 7

7 - 8

8 - 9

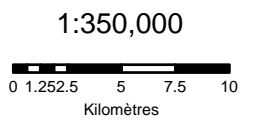
# A-5 Ratio de Bâtiments Lourdement Endommagés Séisme de Boumerdes 2003

Projection UTM Zone 31  
Systèmes de coordonnées : Nord Sahara 1959  
Ellipsoïde : Clarke1880



## Étude de Microzonage Sismique de la Wilaya d'Alger République Algérienne Démocratique et Populaire

Agence Japonaise de Coopération Internationale  
Ministère de l'Habitat et de l'Urbanisme  
Centre Nationale de Recherche Appliquée en Génie Parasismique  
OYO International Corp.  
Nippon Koei Co., Ltd.

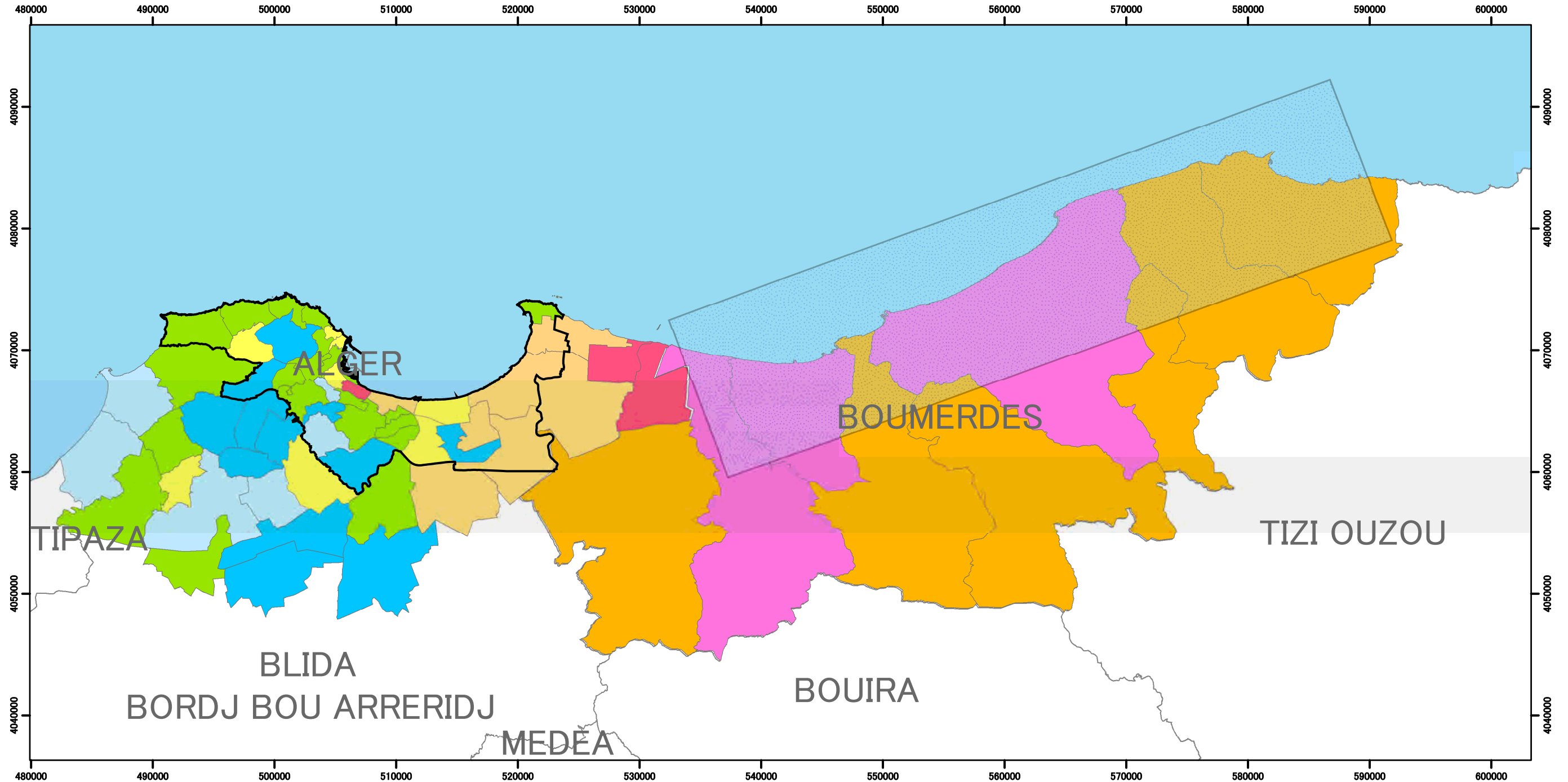


### Légende

- Modèle de faille
- Zone d'étude
- Domages occasionnés par le séisme de Boumerdes 2003**
- Bâtiments gravement endommagés**
- 0 - 1
- 1 - 2
- 2 - 5
- 5 - 10
- 10 - 20
- 20 - 30
- 30 - 50

# A-6 Ratio d'Habitations Lourdemment Endommagées Séisme de Boumerdes 2003

Projection UTM Zone 31  
Systèmes de coordonnées : Nord Sahara 1959  
Ellipsoïde : Clarke1880

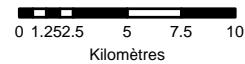


## Étude de Microzonage Sismique de la Wilaya d'Alger République Algérienne Démocratique et Populaire

Agence Japonaise de Coopération Internationale  
Ministère de l'Habitat et de l'Urbanisme  
Centre Nationale de Recherche Appliquée en Génie Parasismique  
OYO International Corp.  
Nippon Koei Co., Ltd.



1:350,000



### Légende



Modèle de faille



Zone d'étude

Endommagés par le séisme de Boumerdes 2003

Logements gravement endommagés (%)

0 - 1

1 - 2

2 - 5

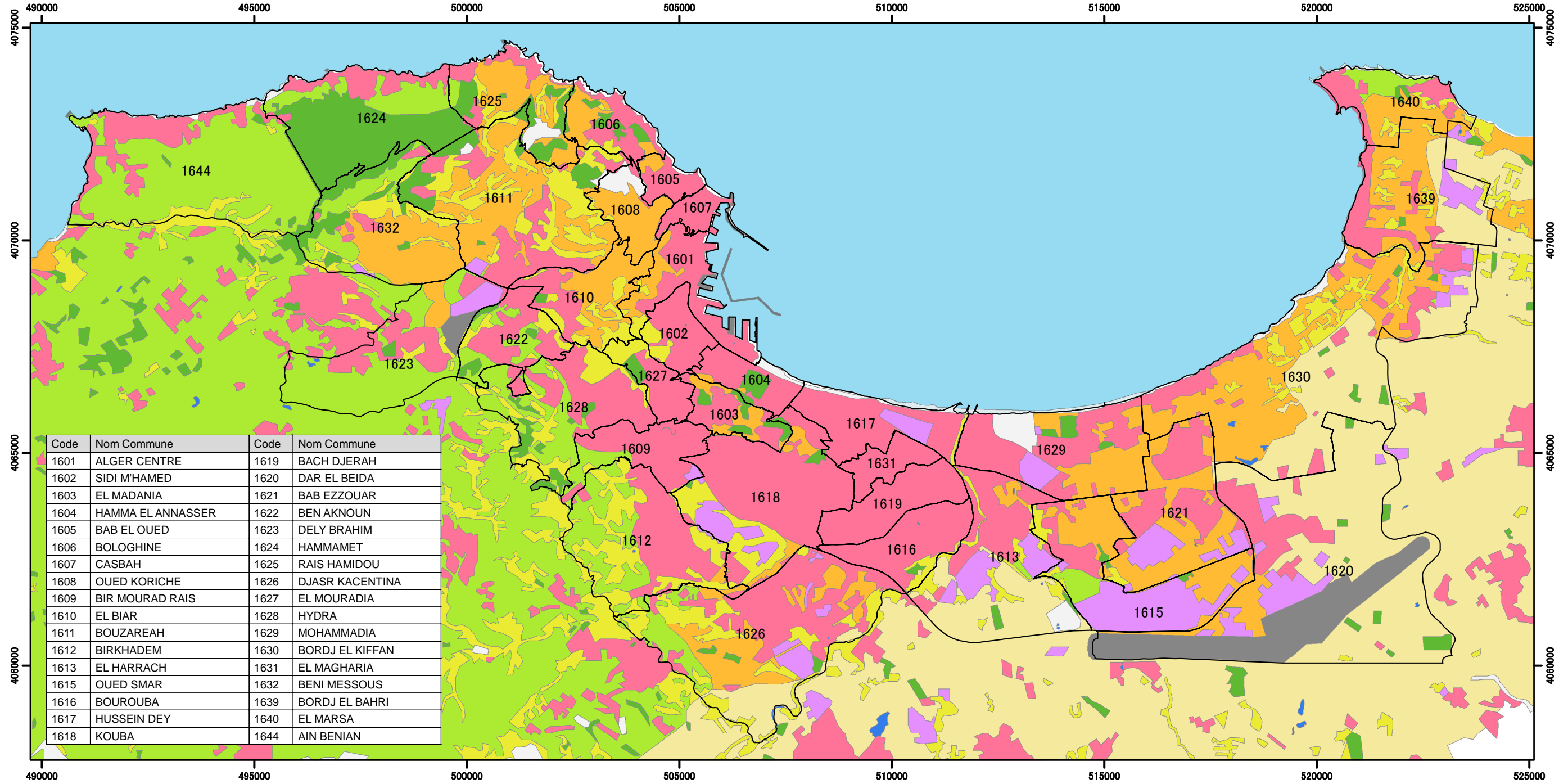
5 - 10

10 - 20

20 - 30

Projection UTM Zone 31  
Systèmes de coordonnées : Nord Sahara 1959  
Ellipsoïde : Clarke1880

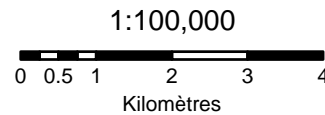
# A-7 Situation de Couverture des Sols en 1987



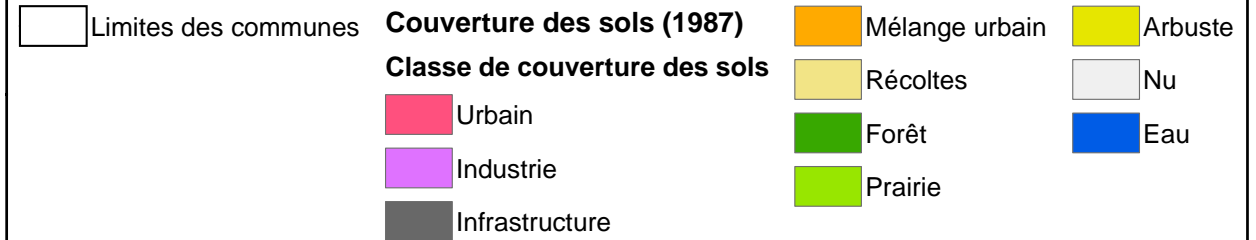
Code	Nom Commune	Code	Nom Commune
1601	ALGER CENTRE	1619	BACH DJERAH
1602	SIDI M'HAMED	1620	DAR EL BEIDA
1603	EL MADANIA	1621	BAB EZZOUAR
1604	HAMMA EL ANNASSER	1622	BEN AKNOUN
1605	BAB EL OUED	1623	DELY BRAHIM
1606	BOLOGHINE	1624	HAMMAMET
1607	CASBAH	1625	RAIS HAMIDOU
1608	OUED KORICHE	1626	DJASR KACENTINA
1609	BIR MOURAD RAIS	1627	EL MOURADIA
1610	EL BIAR	1628	HYDRA
1611	BOUZAREAH	1629	MOHAMMADIA
1612	BIRKHADEM	1630	BORDJ EL KIFFAN
1613	EL HARRACH	1631	EL MAGHARIA
1615	OUED SMAR	1632	BENI MESSOUS
1616	BOUROUBA	1639	BORDJ EL BAHRI
1617	HUSSEIN DEY	1640	EL MARSА
1618	KOUBA	1644	AIN BENIAN

## Étude de Microzonage Sismique de la Wilaya d'Alger République Algérienne Démocratique et Populaire

Agence Japonaise de Coopération Internationale  
Ministère de l'Habitat et de l'Urbanisme  
Centre Nationale de Recherche Appliquée en Génie Parasismique  
OYO International Corp.  
Nippon Koei Co., Ltd.

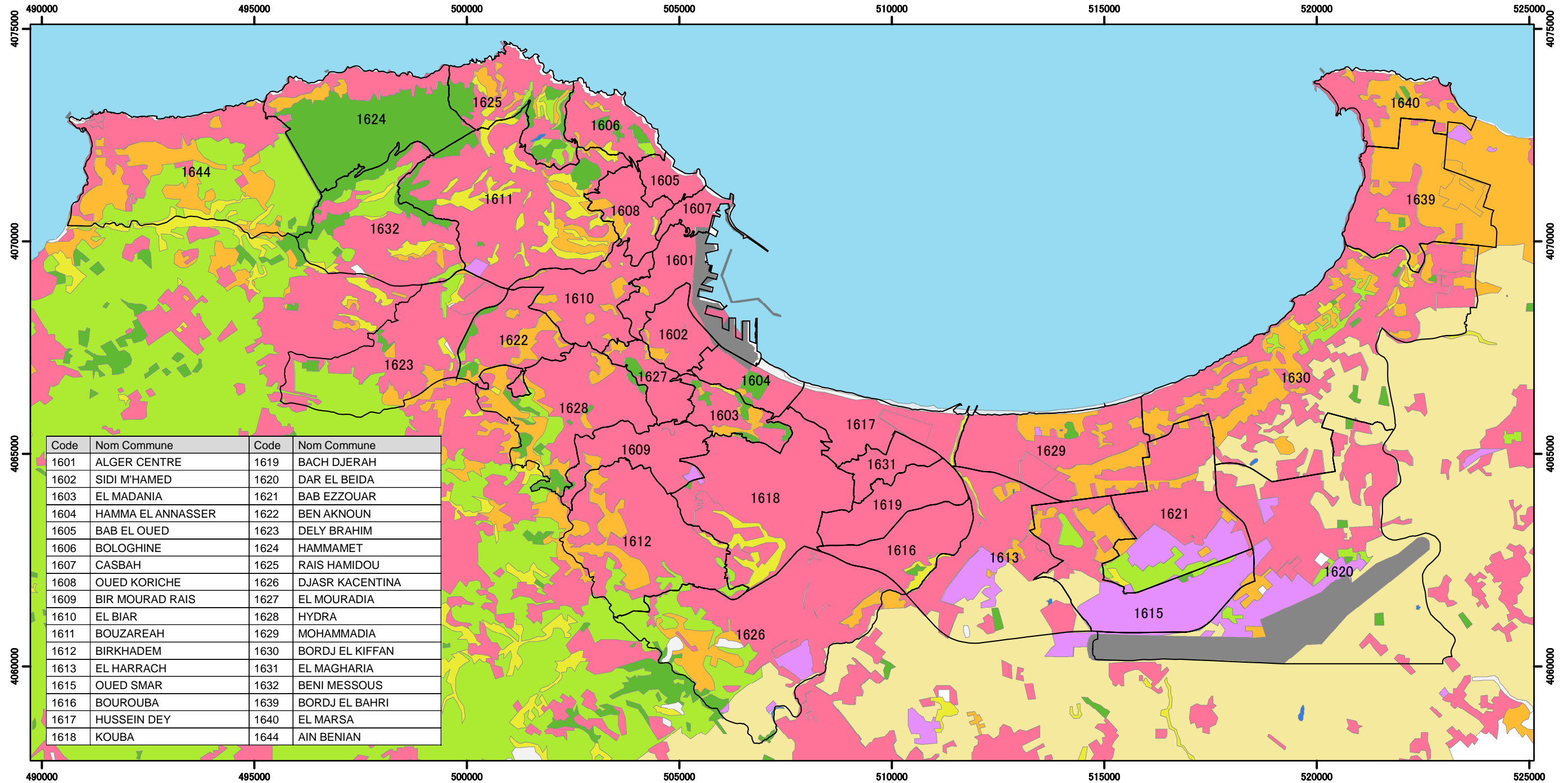


### Légende



Projection UTM Zone 31  
Systèmes de coordonnées : Nord Sahara 1959  
Ellipsoïde : Clarke1880

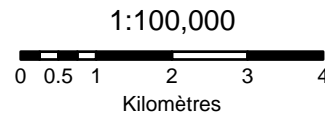
# A-8 Situation de Couverture des Sols en 2000/2001



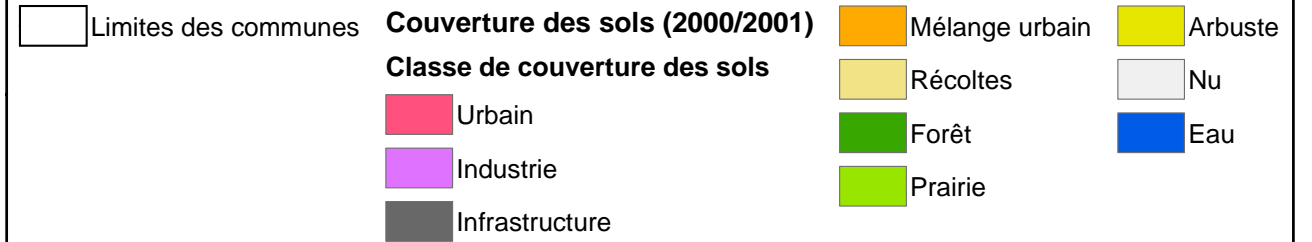
Code	Nom Commune	Code	Nom Commune
1601	ALGER CENTRE	1619	BACH DJERAH
1602	SIDI M'HAMED	1620	DAR EL BEIDA
1603	EL MADANIA	1621	BAB EZZOUAR
1604	HAMMA EL ANNASSER	1622	BEN AKNOUN
1605	BAB EL OUED	1623	DELY BRAHIM
1606	BOLOGHINE	1624	HAMMAMET
1607	CASBAH	1625	RAIS HAMIDOU
1608	OUED KORICHE	1626	DJASR KACENTINA
1609	BIR MOURAD RAIS	1627	EL MOURADIA
1610	EL BIAR	1628	HYDRA
1611	BOUZAREAH	1629	MOHAMMADIA
1612	BIRKHADEM	1630	BORDJ EL KIFFAN
1613	EL HARRACH	1631	EL MAGHARIA
1615	OUED SMAR	1632	BENI MESSOUS
1616	BOUROUBA	1639	BORDJ EL BAHRI
1617	HUSSEIN DEY	1640	EL MARSA
1618	KOUBA	1644	AIN BENIAN

## Étude de Microzonage Sismique de la Wilaya d'Alger République Algérienne Démocratique et Populaire

Agence Japonaise de Coopération Internationale  
Ministère de l'Habitat et de l'Urbanisme  
Centre Nationale de Recherche Appliquée en Génie Parasismique  
OYO International Corp.  
Nippon Koei Co., Ltd.

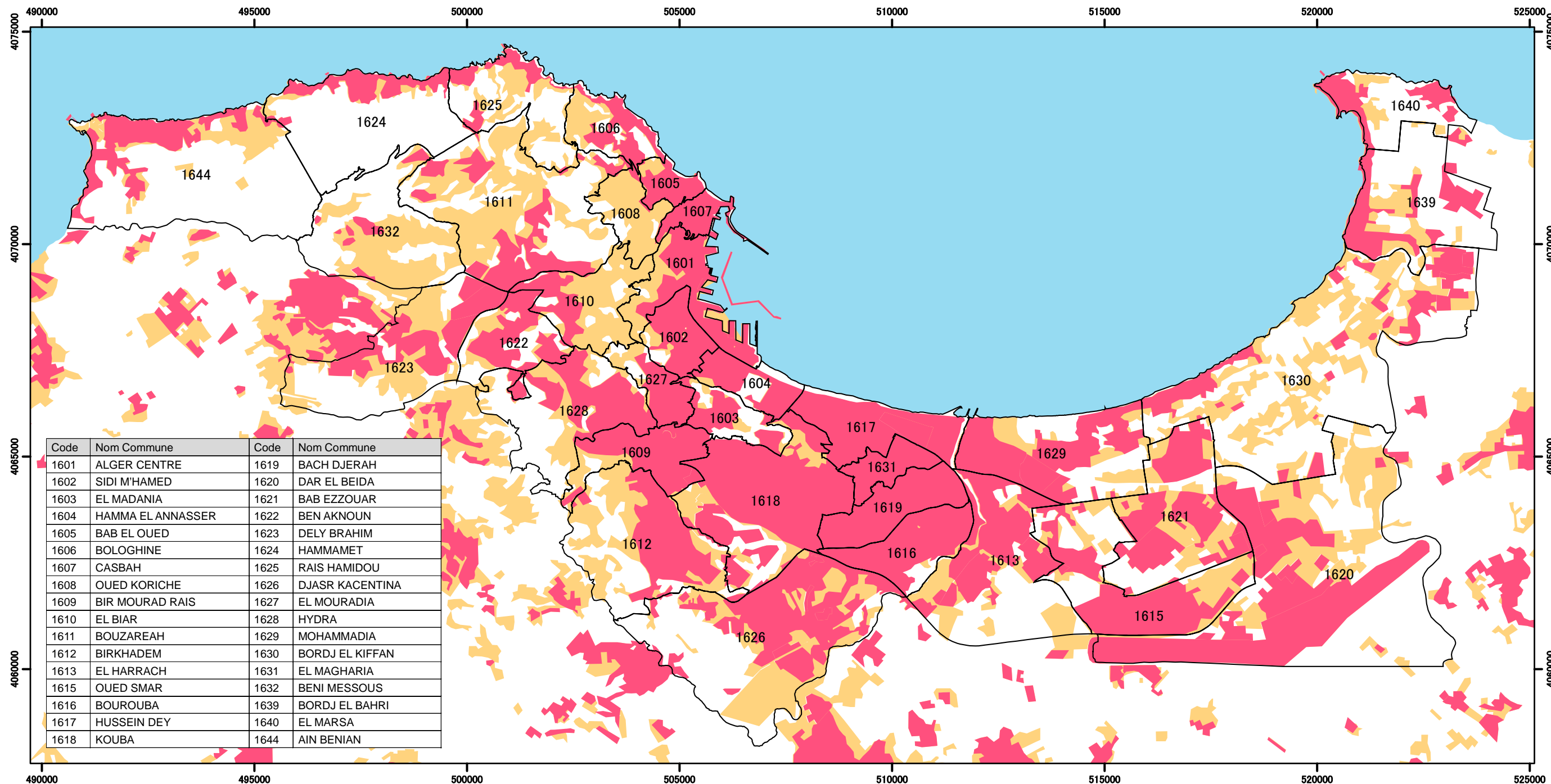


### Légende



Projection UTM Zone 31  
Systèmes de coordonnées : Nord Sahara 1959  
Ellipsoïde : Clarke1880

# A-9 Comparaison entre Les Zones urbanisées en 1987 et 2000/2001

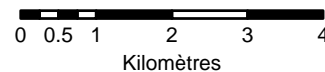


## Étude de Microzonage Sismique de la Wilaya d'Alger République Algérienne Démocratique et Populaire

Agence Japonaise de Coopération Internationale  
Ministère de l'Habitat et de l'Urbanisme  
Centre Nationale de Recherche Appliquée en Génie Parasismique  
OYO International Corp.  
Nippon Koei Co., Ltd.



1:100,000

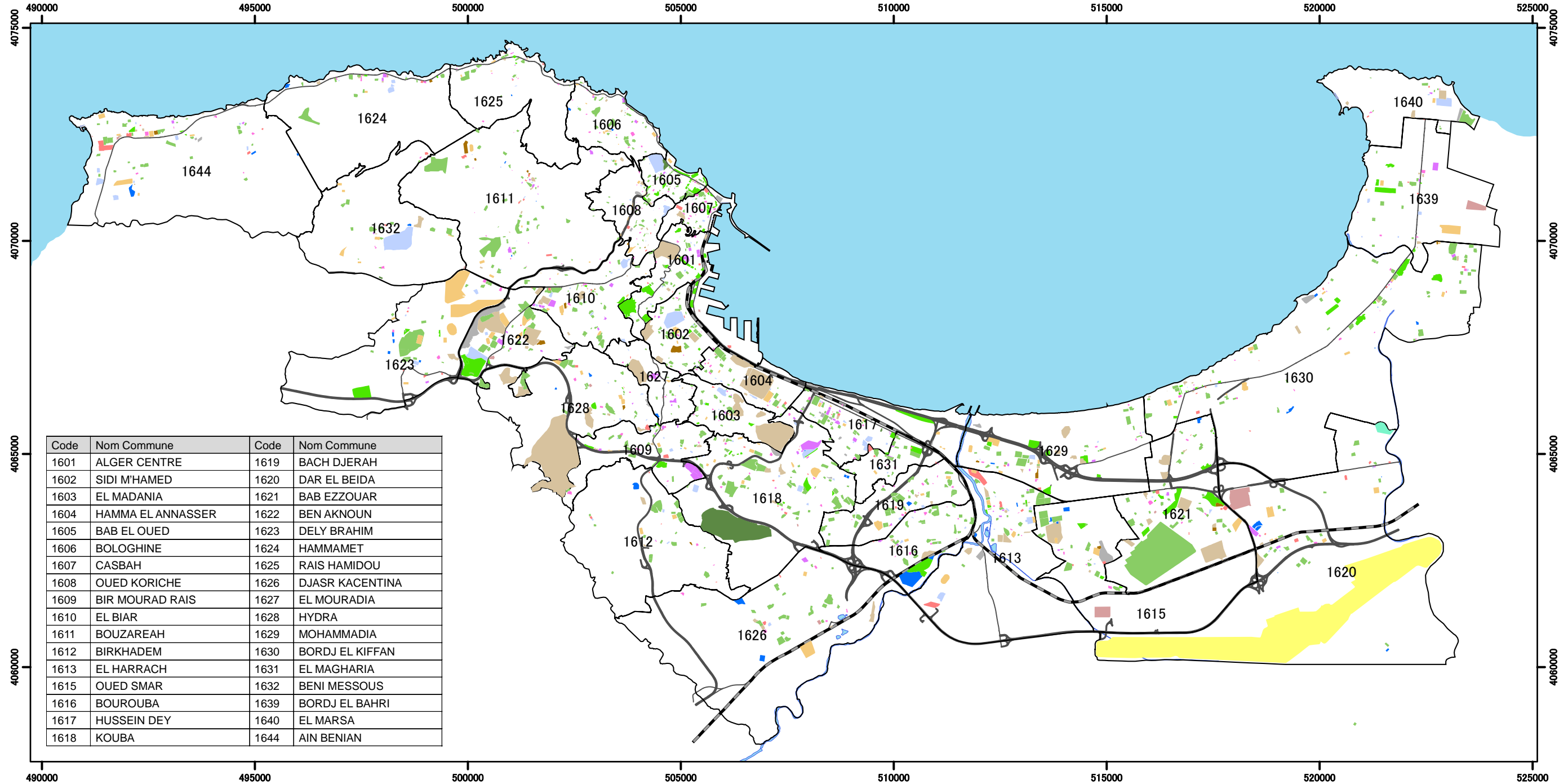


### Légende

- Limites des communes
- Zone "Urbanisées" en 1987
- Zone "Urbanisées" en 2000/2001

Projection UTM Zone 31  
Systèmes de coordonnées : Nord Sahara 1959  
Ellipsoïde : Clarke1880

# A-10 Ressources

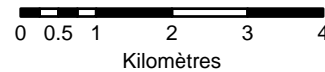


## Étude de Microzonage Sismique de la Wilaya d'Alger République Algérienne Démocratique et Populaire

Agence Japonaise de Coopération Internationale  
Ministère de l'Habitat et de l'Urbanisme  
Centre Nationale de Recherche Appliquée en Génie Parasismique  
OYO International Corp.  
Nippon Koei Co., Ltd.



1:100,000

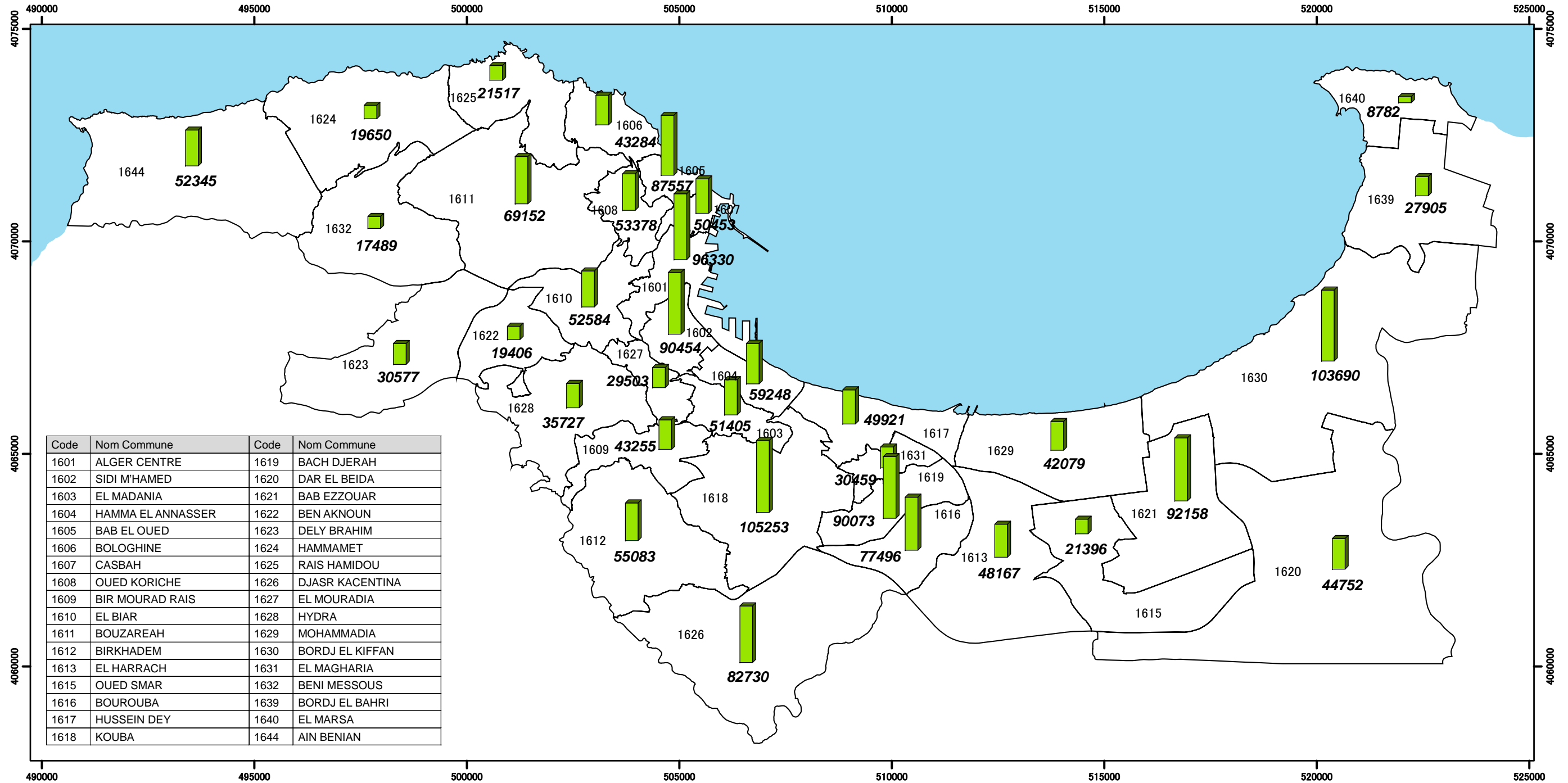


### Légende

- |                      |                  |                   |                 |          |
|----------------------|------------------|-------------------|-----------------|----------|
| Limites des communes | Parc             | Eau               | Administration  | Décharge |
| Autoroute            | Terrain vacant   | Police            | Public          |          |
| Route nationale      | Terrain de sport | Militaire         | Sports en salle |          |
| Voie ferrée          | Aéroport         | Protection civile | Medical santé   |          |
| Aquifère             | Port             | Education         | Religieux       |          |

Projection UTM Zone 31  
Systèmes de coordonnées : Nord Sahara 1959  
Ellipsoïde : Clarke1880

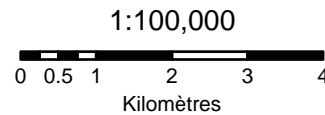
# A-11 Population par Commune en 1998



Code	Nom Commune	Code	Nom Commune
1601	ALGER CENTRE	1619	BACH DJERAH
1602	SIDI M'HAMED	1620	DAR EL BEIDA
1603	EL MADANIA	1621	BAB EZZOUAR
1604	HAMMA EL ANNASSER	1622	BEN AKNOUN
1605	BAB EL OUED	1623	DELY BRAHIM
1606	BOLOGHINE	1624	HAMMAMET
1607	CASBAH	1625	RAIS HAMIDOU
1608	OUED KORICHE	1626	DJASR KACENTINA
1609	BIR MOURAD RAIS	1627	EL MOURADIA
1610	EL BIAR	1628	HYDRA
1611	BOUZAREAH	1629	MOHAMMADIA
1612	BIRKHADEM	1630	BORDJ EL KIFFAN
1613	EL HARRACH	1631	EL MAGHARIA
1615	OUED SMAR	1632	BENI MESSOUS
1616	BOUROUBA	1639	BORDJ EL BAHRI
1617	HUSSEIN DEY	1640	EL MARSA
1618	KOUBA	1644	AIN BENIAN

## Étude de Microzonage Sismique de la Wilaya d'Alger République Algérienne Démocratique et Populaire

Agence Japonaise de Coopération Internationale  
Ministère de l'Habitat et de l'Urbanisme  
Centre Nationale de Recherche Appliquée en Génie Parasismique  
OYO International Corp.  
Nippon Koei Co., Ltd.



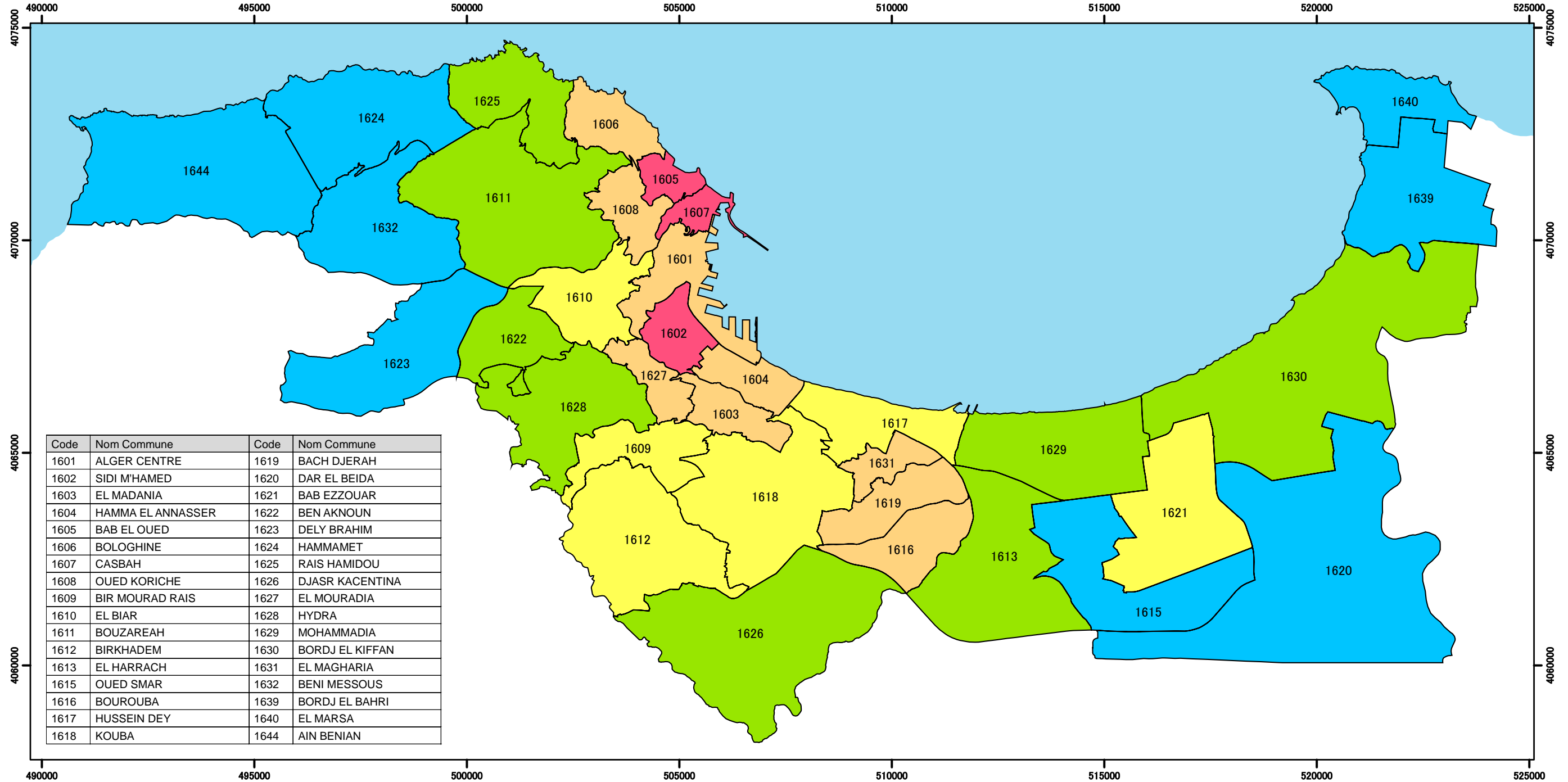
### Légende

- Limites des communes
- Population en 1998



Projection UTM Zone 31  
Systèmes de coordonnées : Nord Sahara 1959  
Ellipsoïde : Clarke1880

# A-12 Densité de la Population par Commune en 1998

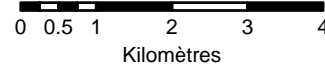


## Étude de Microzonage Sismique de la Wilaya d'Alger République Algérienne Démocratique et Populaire

Agence Japonaise de Coopération Internationale  
Ministère de l'Habitat et de l'Urbanisme  
Centre Nationale de Recherche Appliquée en Génie Parasismique  
OYO International Corp.  
Nippon Koei Co., Ltd.



1:100,000



### Légende

