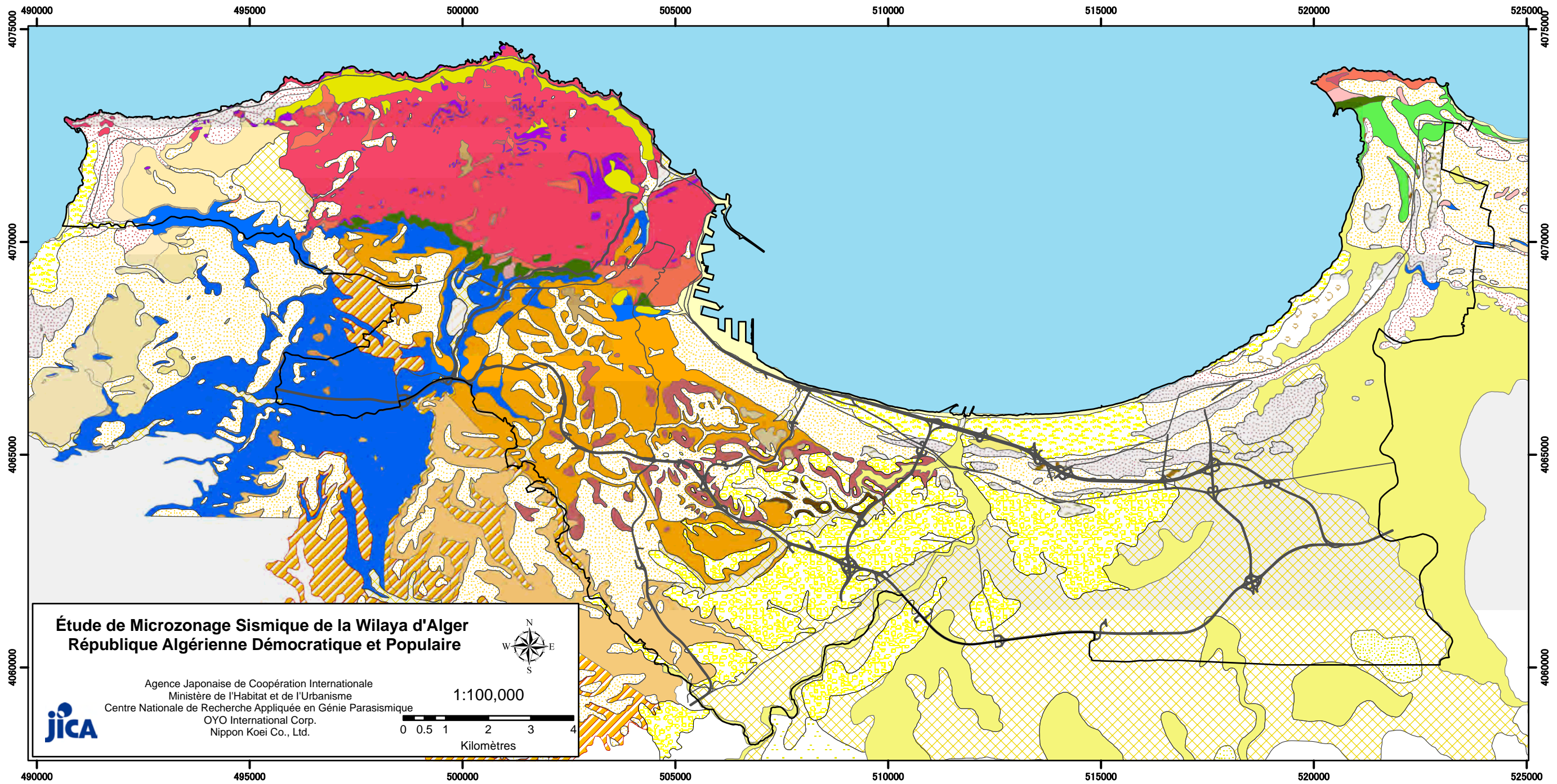


Projection UTM Zone 31  
Systèmes de coordonnées : Nord Sahara 1959  
Ellipsoïde : Clarke1880

# A-3 Géologie



**Étude de Microzonage Sismique de la Wilaya d'Alger**  
République Algérienne Démocratique et Populaire

Agence Japonaise de Coopération Internationale  
Ministère de l'Habitat et de l'Urbanisme  
Centre Nationale de Recherche Appliquée en Génie Parasismique  
OYO International Corp.  
Nippon Koei Co., Ltd.

1:100,000

0 0.5 1 2 3 4  
Kilomètres

Légende	
<b>Dépôt récent</b>	<b>Terrasse marine Tyrrhénienne</b>
aP (Plage)	q3cD (Dunes consolidées)
aD (Dune)	q3cm (Terrasse marine (Tyrrhénienne II) 15-18m)
E (Terrasse)	a3C (Vieil alluvion)
a3 (Dépôt récent, comme une rivière)	q3bD (Dunes consolidées)
a2, a3 (Argiles, vase avec sables ou graviers)	q3bL (Dépôt de lac)
a2 (Vase et argile)	q3bm (Terrasse marine (Tyrrhénienne I) 20-28m)
a1, a2 (Argile, vase avec sables ou graviers)	q3aD (Dunes consolidées)
a1 (Graviers et sables)	a3am (Terrasse marine (Milézienne) 30-45m)
a1 (Sable roux)	
aS (Sable roux)	
q (Vieil Alluvion)	
	<b>Terrasse marine sicilienne</b>
	q2CD (Dunes consolidées)
	q2Cm (Terrasse marine 55-65m)
	q2bD (Dunes consolidées)
	q2bL (Dépôt de lac)
	q2bm (Terrasse marine 85-125m)
	q2aD (Dunes consolidées)
	q2am (Terrasse marine 140-170m)
	<b>Terrasse marine Calabraise</b>
	q1cm (Terrasse marine d'approximativement 200m)
	q1b (Terrasse marine 305-315m)
	q1m (Terrasse marine 320-350m)
	<b>Terrasse marine Villafranchienne</b>
	q1 (Terrasse marine 240-260m)
	<b>Astien tertiaire</b>
	P2C (Faciès calcaires)
	p2L (Faciès calcaires / molasse)
	p2G (Grès avec glauconite)
	a2g (Grès avec glauconite)
	<b>Plaisancien tertiaire</b>
	p1 (Marne bleue)
	<b>Vindobonien tertiaire (Pontien)</b>
	mmc (Marne)
	mSc (Grès calcaires)
	<b>Bulgarien tertiaire</b>
	miA (Marne)
	miG (Grès)
	<b>Roches métamorphiques</b>
	Sc (Schiste)
	Ca (Calcaire)
	Mi (Schiste de mica)
	Ci (Cipoline)
	G (Gneiss)
	Gn (Granite de pegmatite)