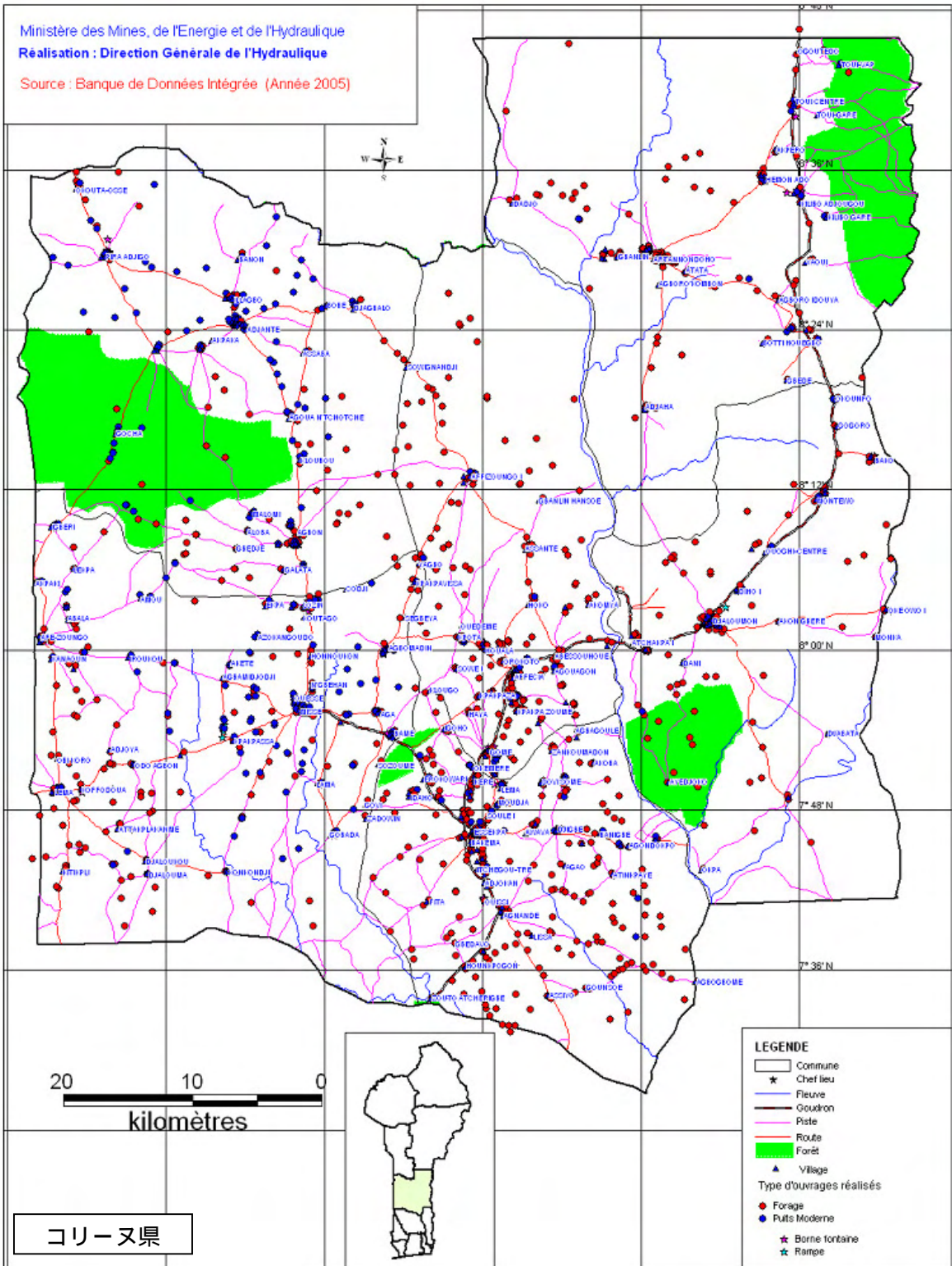


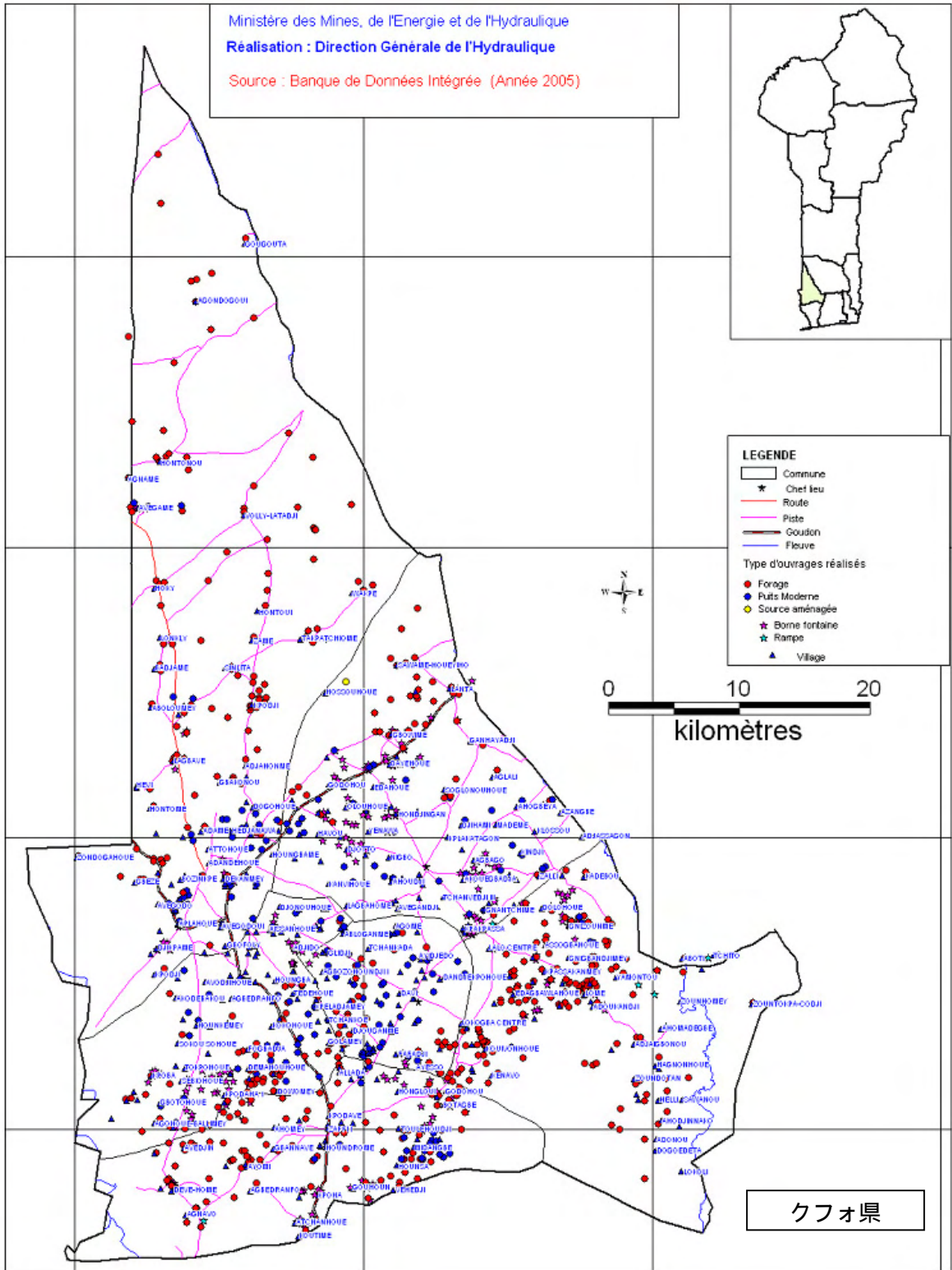
A-09 : 対象地域県別井戸分布図

SITUATION DES POINTS D'EAU DANS LES COLLINES



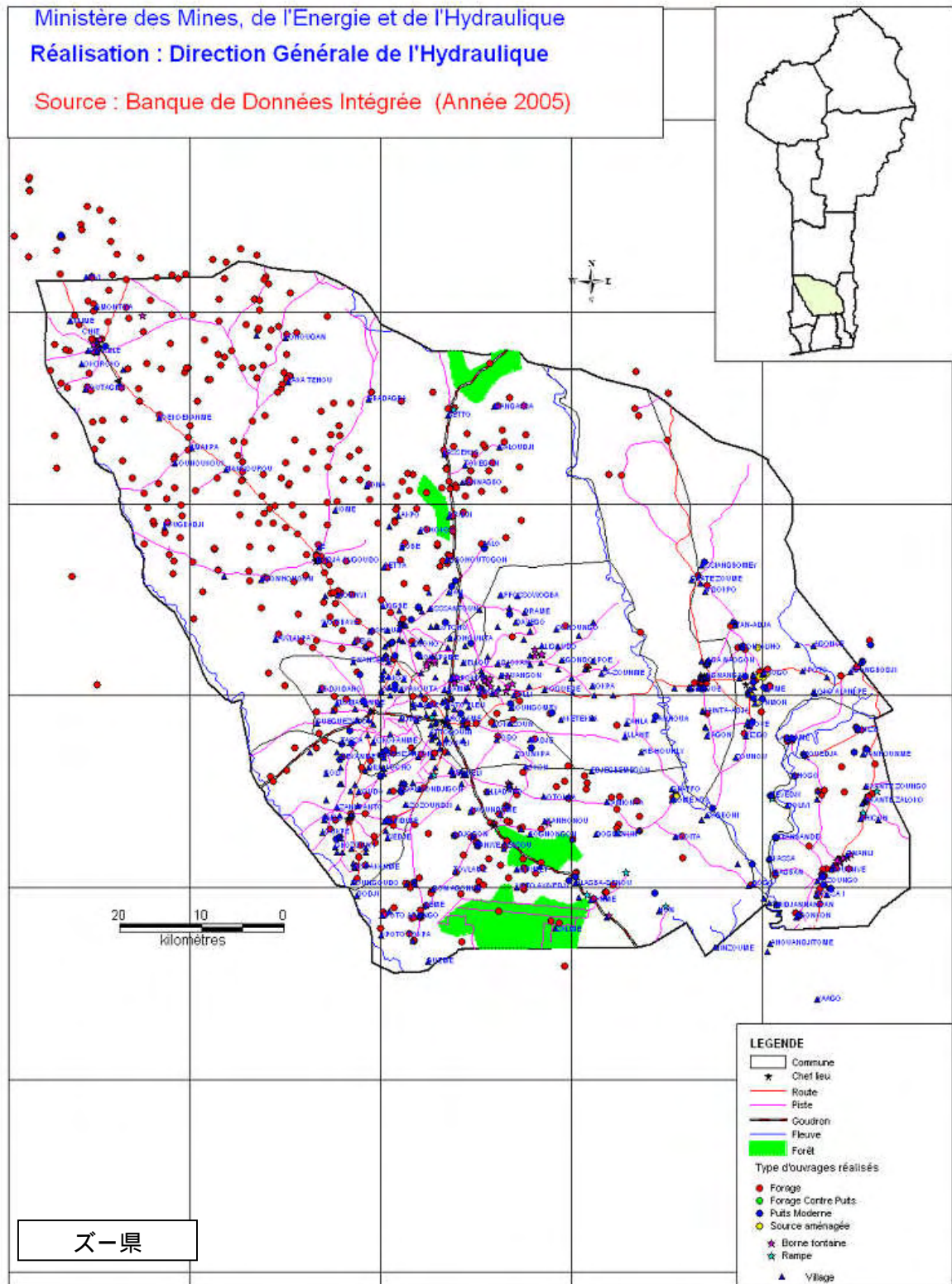
コリーヌ県 井戸分布図

SITUATION DES POINTS D'EAU DANS LE COUFFO



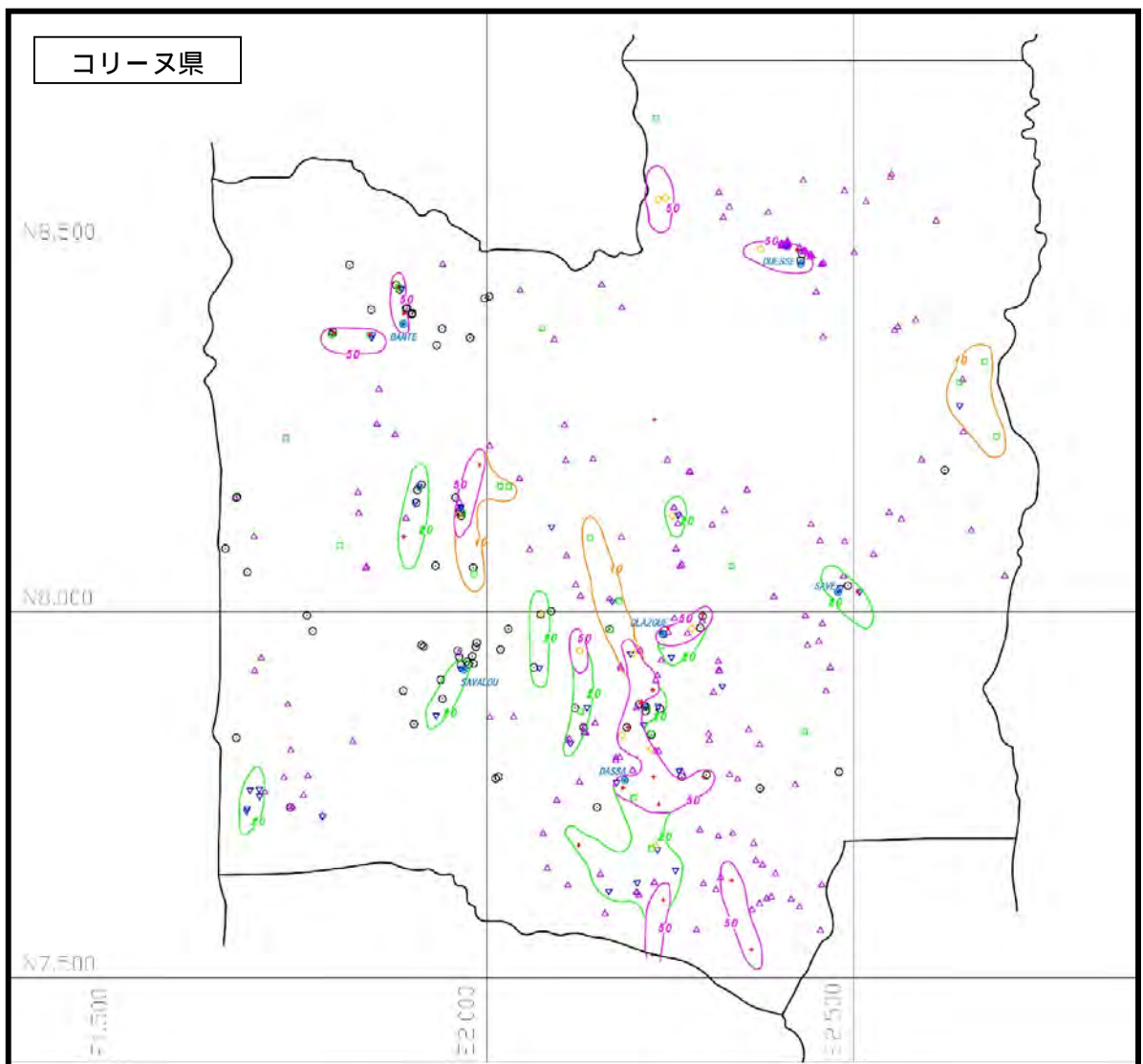
クフオ県 井戸分布図

SITUATION DES POINTS D'EAU DANS LE ZOU



ズー県 井戸分布図

A-10 : 対象地域県別利用可能水量分布図

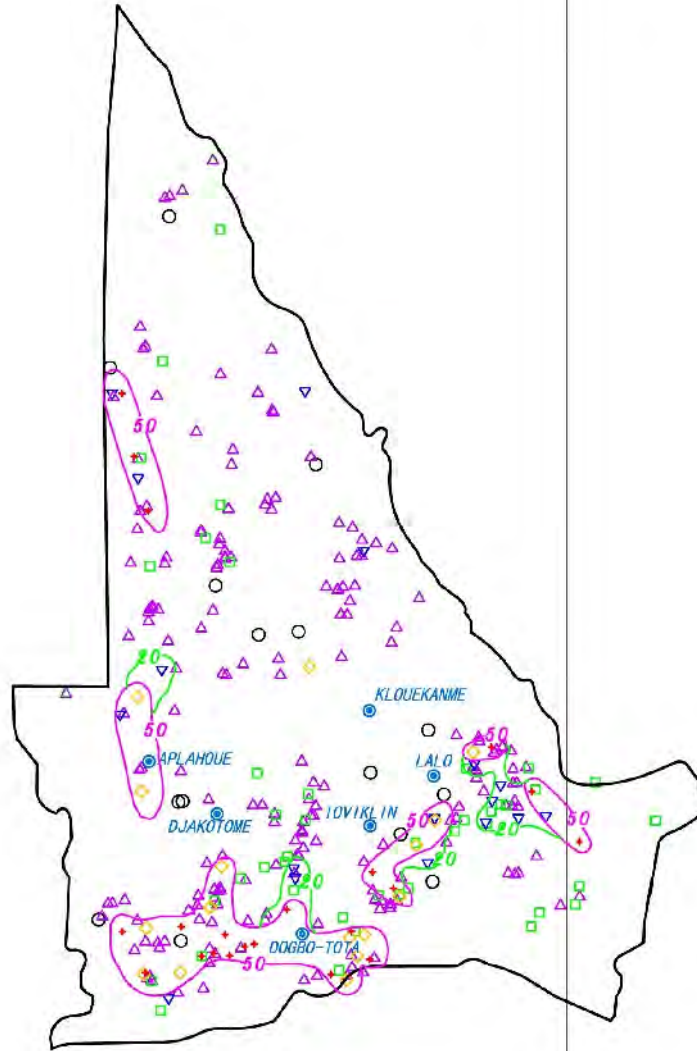


単位： l/分

凡例	
記号	利用可能水量
○	: 0
△	: $0 < Q \leq 10$
□	: $10 < Q \leq 20$
▽	: $20 < Q \leq 50$
◇	: $50 < Q \leq 100$
☆	: $100 < Q$

コリーヌ県 利用可能水量分布図

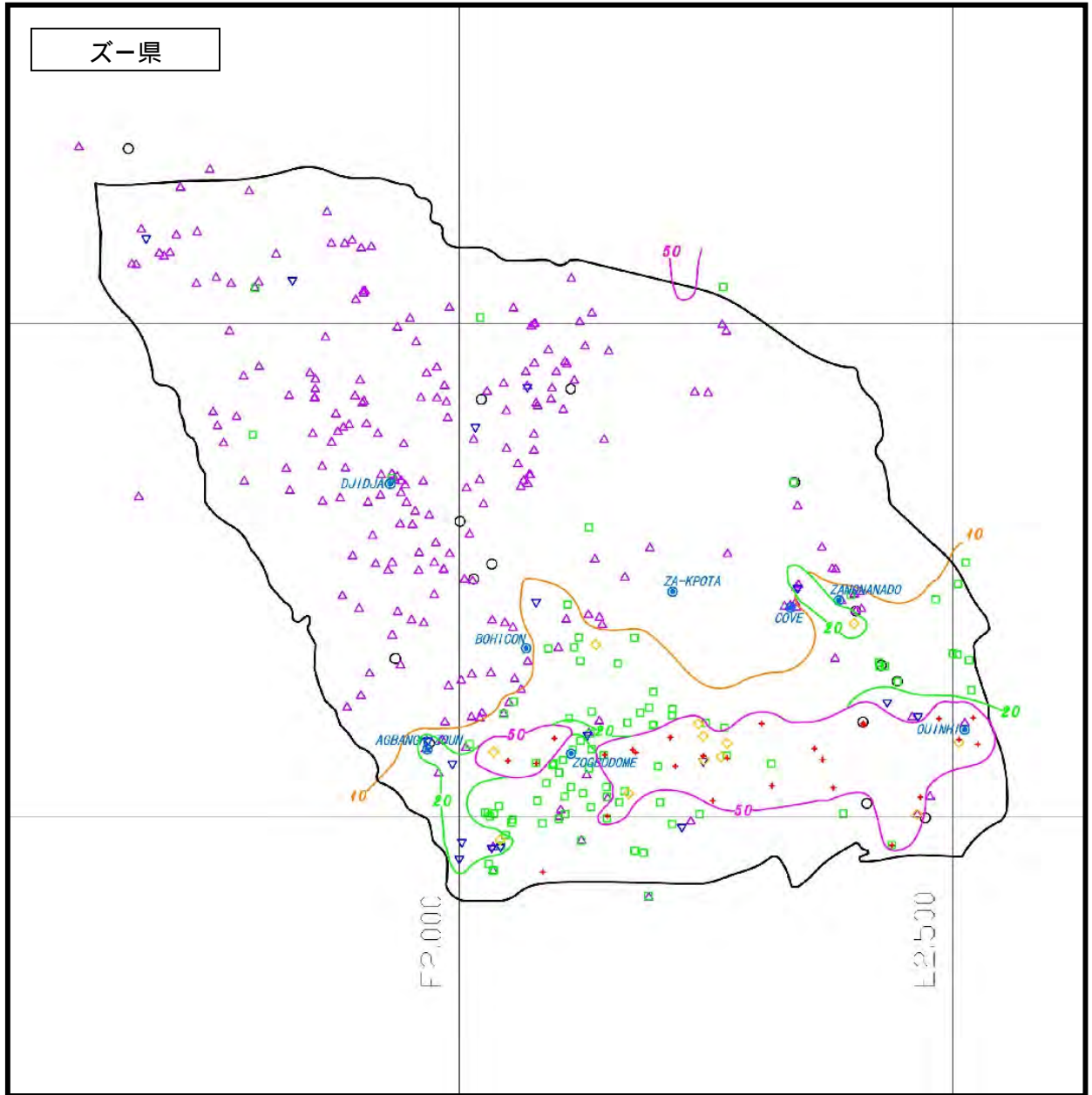
クフォ県



単位： l/分

記号	利用可能水量
○	: 0
△	: $0 < Q \leq 10$
□	: $10 < Q \leq 20$
▽	: $20 < Q \leq 50$
◇	: $50 < Q \leq 100$
☆	: $100 < Q$

クフォ県 利用可能水量分布図



単位： 1/分

凡例

記号	利用可能水量
○	: 0
△	: $0 < Q \leq 10$
□	: $10 < Q \leq 20$
▽	: $20 < Q \leq 50$
◇	: $50 < Q \leq 100$
☆	: $100 < Q$

ズー県 利用可能水量分布図

A-11 : 収集資料リスト

(学校案件)

番号	名 称	形態 図書・ビデオ 地図・写真等	オリジナル・コピー	発行機関	発行年
1	MANUEL DE PROCEDURES TECHNIQUES	図書	オリジナル	AGETIP-BENIN	2000年7月
3	ANNUAIRE STATISTIQUE Année Scolaire 2004-2005	図書	オリジナル	初等・中等教育省	2005年12月
4	INTERNATIONAL DEVELOPMENT ASSOCIATION PROGRAM DOCUMENT FOR A PRSC-2	図書	コピー 電子ファイル	世銀	2005年5月
7	Etat des lieux en matière éducative dans les nouvelles communes d'intervention du Programme Education 2004-2008 au Bénin, Volume 4: Etude du système éducatif local de la Commune de Dangbo, dans le département de l'Ouémé	図書	コピー	UNICEF	2004年5月
8	PLAN DECENNAL DE DEVELOPPEMENT DU SECTEUR EDUCATIF 2006-2015, PLAN D'ACTIONS	図書	コピー 電子ファイル	MINISTERES EN CHARGE DE L'EDUCATION	2005年12月
9	DIFINITION DES NORMES DE CONSTRUCTION DES INFRASTRUCTURES SCOLAIRES, RAPPORT D'ETUDE	図書	コピー	初等・中等教育省	2004年10月
10	BENIN POVERTY REDUCTION STRATEGY PAPER 2003-2005	図書	コピー	NATIONAL COMMITTEE FOR DEVELOPMENT AND FIGHT AGAINST POVERTY	2002年12月
11	Manuel de Référence des Associations des Parents d'Elèves	図書	コピー	USAID	2000年4月
12	Convention concernant la contribution au pot commun de l'Initiative Eau dans les centres semi-urbains du Bénin pour la période 2006-2009	図書	電子ファイル	開発・経済・財務省	2006年5月
13	要請対象校リスト	図書	電子ファイル	初等・中等教育省	2006年9月
14	PROJECT APPRAISAL DOCUMENT FOR A NATIONAL COMMUNITY-DRIVEN DEVELOPMENT SUPPORT PROJECT (PNDCC)	図書	電子ファイル	世銀	2004年9月
15	対象県・対象市地図	地図	コピー	国立地理研究所	2006年
16	初等・中等教育省予算 2003-2006	図書	コピー	初等・中等教育省	

(給水案件)

番号	名称	形態 図書・ビデオ 地図・写真等	オリジナル・複製	発行機関	発行年
1	地形図(縮尺1/50,000) ABOMEY 2b	地図	オリジナル	IGN: L'INSTITUT GEOGRAPHIQUE NATIONAL-FRANCE	1987
2	地形図(縮尺1/50,000) ZANGNANADO 1a	地図	オリジナル	IGN: L'INSTITUT GEOGRAPHIQUE NATIONAL-FRANCE	1987
3	地形図(縮尺1/50,000)PORTO NOVO 4a	地図	青焼き	IGN:L'INSTITUT GEOGRAPHIQUE NATIONAL-FRANCE	1968
4	地形図(縮尺1/200,000) SOKODE	地図	青焼き	IGN:L'INSTITUT GEOGRAPHIQUE NATIONAL-FRANCE	1969
5	地形図(縮尺1/200,000)SAVE	地図	青焼き	IGN:L'INSTITUT GEOGRAPHIQUE NATIONAL-FRANCE	1969
6	地形図(縮尺1/200,000) ABOMEY	地図	オリジナル	IGN:L'INSTITUT GEOGRAPHIQUE NATIONAL-FRANCE	1960
7	地形図(縮尺1/200,000) ZAGNANADO	地図	オリジナル	IGN:L'INSTITUT GEOGRAPHIQUE NATIONAL-FRANCE	1967
8	地形図(縮尺1/200,000)LOME'	地図	青焼き	IGN:L'INSTITUT GEOGRAPHIQUE NATIONAL-FRANCE	1969
9	地形図(縮尺1/200,000)PORTO NOVO	地図	青焼き	IGN:L'INSTITUT GEOGRAPHIQUE NATIONAL-FRANCE	1968
10	水理地質図(縮尺1/500,000) CARTE HYDROGEOLOGIQUE DU BENIN	地図	オリジナル	DIRECTION DE L'HYDRAULIQUE	1985
11	地質図及び説明書(縮尺 1/200,000)Pira-Save CARTE GEOLOGIQUE	地図	オリジナル	MINISTERE DE L'INDUSTRIE ET DE L'ENERGIE	1989
12	地質図及び説明書(縮尺 1/200,000)Abomey-Zagnanad CARTE GEOLOGIQUE	地図	オリジナル	MINISTERE DE L'INDUSTRIE ET DE L'ENERGIE	1989
13	地質図及び説明書(縮尺 1/200,000)Lokossa-Porto No CARTE GEOLOGIQUE	地図	オリジナル	MINISTERE DE L'INDUSTRIE ET DE L'ENERGIE	1989
14	ベナンの鉱山(冊子) Potentialites Minières du Benin	図書	オリジナル	MINISTERE DES MINES, DE L'ENERGIE ET DE L'HYDRAULIQUE	2000
15	ベナンの結晶質岩盤における構 造性裂かの検知のための試験的 物理探査(Etude geophysique pour la detection des structures fissurees dans le socle cristallin du Benin; Nikki, Dassa-Zoume, Gla zoue et Save)	図書	コピー	IGIP Afrique(Geophysik Consultancy)	(2004)
16	PROJET PADEAR GTZ-KFW VOLET KFW PHASE -TRANCHE 4	図書	コピー	MINISTERE DES MINES, DE L'ENERGIE ET DE L'HYDRAULIQUE	2004

番号	名 称	形態 図書・ビデオ 地図・写真等	リゾナル北° -	発行機関	発行年
17	CONTRAT DE MARCHÉ No354/MFE/MMEH//CNMP/S P		コピー	MINISTÈRE DES MINES, DE L'ÉNERGIE ET DE L'HYDRAULIQUE	2004
18	PROJET HYDRAULIQUE VILLAGEOISE AU BENIN MANUEL DE PROCÉDU FORAGE ÉQUIPE DE POMPE À MOTRICITÉ HUMAINE (FPM)		コピー	GTZ-KFW	2000
19	PROJET HYDRAULIQUE VILLAGEOISE AU BENIN GUIDE PÉDAGOGIQUE POSTE D'EAU AUTONOME (PEA) ADDUCTION D'EAU VILLAGEOISE (AEV)		コピー	GTZ-KFW	2000
20	PROJET HYDRAULIQUE VILLAGEOISE AU BENIN MANUEL DE PROCÉDU POSTE D'EAU AUTONOME (PEA) ADDUCTION D'EAU VILLAGEOISE (AEV)		コピー	GTZ-KFW	2000
21	PROJET HYDRAULIQUE VILLAGEOISE AU BENIN GUIDE PÉDAGOGIQUE PUITS MODERNE (PM)		コピー	GTZ-KFW	2000
22	PROJET HYDRAULIQUE VILLAGEOISE AU BENIN MANUEL DE PROCÉDU PUITS MODERNE (PM)		コピー	GTZ-KFW	2000
23	PROJET HYDRAULIQUE VILLAGEOISE AU BENIN GUIDE PÉDAGOGIQUE FORAGE ÉQUIPE DE POMPE À MOTRICITÉ HUMAINE (FPM)		コピー	GTZ-KFW	2000
24	PLAN DE DÉVELOPPEMENT COMMUNAL COMMUNE DE GLAZOUE		コピー	MINISTÈRE DE L'INTÉRIEUR, DE LA SÉCURITÉ ET DE LA DÉCENTRALISATION	2003
25	ATELIER NATIONAL SUR LA DÉFINITION D'UNE GESTION PÉRENNE DES AEV		コピー	MINISTÈRE DES MINES, DE L'ÉNERGIE ET DE L'HYDRAULIQUE	2006
26	NOTE STRATÉGIQUE POUR LA PROFESSIONNALISATION DE LA GESTION DES ADDUCTIONS D'EAU VILLAGEOISES AU BENIN		コピー	MINISTÈRE DES MINES, DE L'ÉNERGIE ET DE L'HYDRAULIQUE	2006
27	CONVENTION 104.Benin. 814-200-2		コピー	MINISTÈRE DES MINES, DE L'ÉNERGIE ET DE L'HYDRAULIQUE	2006
28	ミレニアム開発目標報告 2005	コピー	2005	国際連合広報センター	28