

Figura 3-3 Salida Inicial elaborada por el Personal que participó en la capacitación

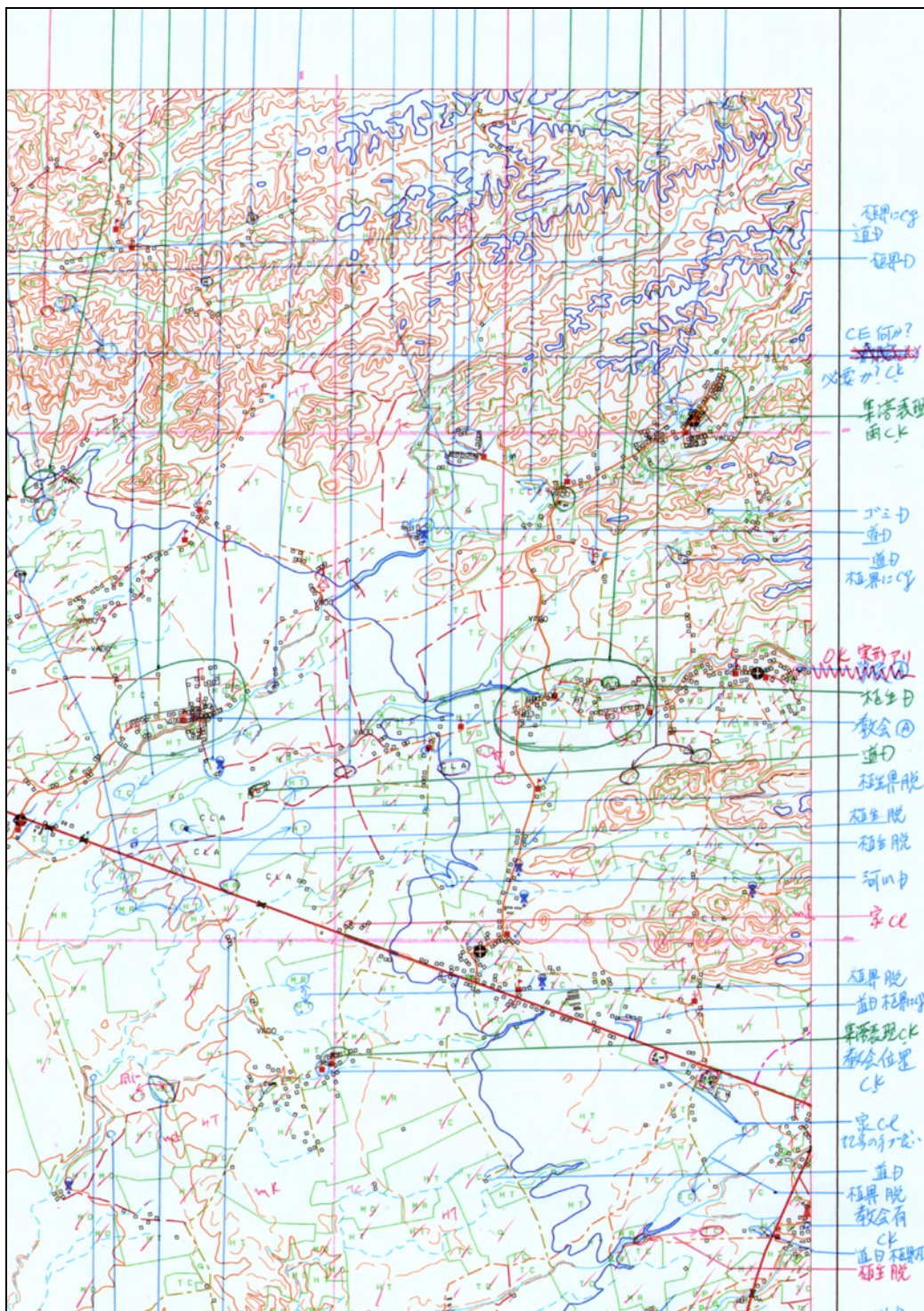


Figura 3-4 Notas de los Resultados del Trazado

(c) Preparación de DTM y curvas de nivel

Al inicio, se realizó el entrenamiento con el trazado manual de las curvas de nivel; sin embargo, debido a la inexperiencia en su uso, la preparación de un modelo demoró una semana. La política del entrenamiento se cambió y se utilizó un proceso de generación de curvas de nivel semiautomático utilizando "Elevaciones Automáticas con ImageStation".