

無償資金協力に係る平成16年度技術的監査

平成17年8月
(2005年)

独立行政法人
国際協力機構 (JICA)

無償

J R

06-180

ニューアムステルダム病院再建計画

無償資金協力に係る技術的監査調査 現地写真 (撮影日2005年3月14日～17日)



1.施設全景



2.旗竿土台と銘板



3.外壁取付銘板と身障者用スロープ



4.外来エントランス



5.外来エントランス格子扉



6.外来待合室



7.外来身障者用便所



8.外来待合室消火栓と電気パネル



9.病棟間渡り廊下



10.小児科病棟



11.内科病棟 (男性)



12.産婦人科病棟

ニューアムステルダム病院再建計画

無償資金協力に係る技術的監査調査 現地写真 (撮影日2005年3月14日～17日)



13.外科病棟 (女性)



14.中央診療棟待合室



15.検体検査室-2



16.術後回復室



17.準備室



18.洗浄室



19.雨水用受水槽・高架水槽



20.救急エントランス



21.電気・発電器室上部



22.空調機屋外ユニット



23.高架水槽



24.病棟外観と浄化槽

ニューアムステルダム病院再建計画

無償資金協力に係る技術的監査調査 現地写真 (撮影日2005年3月14日～17日)



25. 患者ベッドと新生児コット



26. 整形外科用ベッド



27. 吸引器、ネブライザ、体重計



28. 器械戸棚と煮沸消毒器



29. 薬品冷蔵庫と救急カート



30. 洗濯機



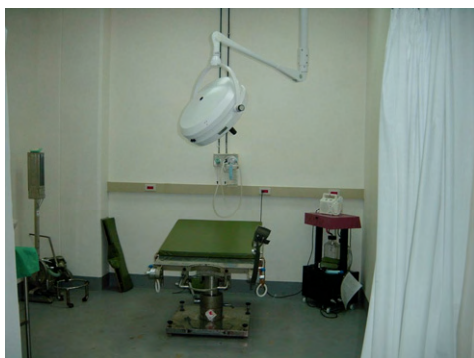
31. 乾燥機と脱水機



32. 手術室用機材



33. 手術室埋め込み式戸棚



34. 分娩台



35. 保育器



36. 救急室用機材

ニューアムステルダム病院再建計画

無償資金協力に係る技術的監査調査 現地写真 (撮影日2005年3月14日～17日)



37. X線撮影装置



38. フィルム自動現像器



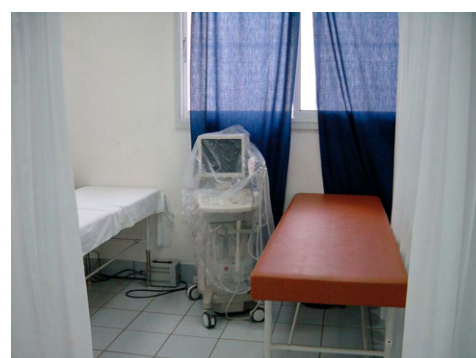
39. 臨床検査室センターテーブル



40. クリーンベンチ



41. 血液銀行用冷蔵庫



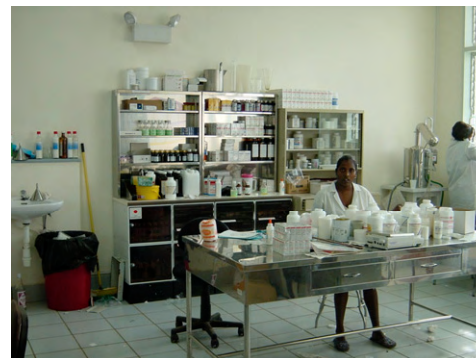
42. 超音波診断装置



43. 外来用血圧計



44. 眼科検診用機材



45. 薬品戸棚と作業テーブル



46. 高圧蒸気滅菌装置



47. 解剖台



48. 焼却炉

無償資金協力事業に係る技術的監査

案件名：カガヤン灌漑施設改修計画：イギグ揚水ポンプ機場

写真NO.- 1
(撮影年月日2005/3/14~22)



1. イギグポンプ場 銘板



2. 同左 遠景(護岸工事部分)、左下は水源河川



3. 同左 取水ゲート部(傾斜型)



4. 同上 補修・更新後の操作盤、右、再塗装済みダクト



5. 同左モーター。オーバーホール後フル稼働中



6. 同左 主ポンプ3基。検査後漏水部等修復済み



7. 同上 修復後フル稼働中の主ポンプ(右端：ゲージ)



8. 同左 壁。漏水部修復後再塗装済み



9. 同左 受変電設備。点検整備後、再塗装



10. イギグ加圧ポンプ場 銘板



11. 同左 取水ゲート側よりの遠景



12. 同左 既存取水ゲート及び金属部分再塗装済み



13. 同左機場内、水中ポンプ(3基)及び専用バルブ：更新後フル稼働中



14. 同上 更新された操作パネル類、左よりポンパネルNo1、同左No2、同左No3及び230V受電版



15. 同左 引き込み 受電盤設備点検後 再塗装済み



16. 同左 後背地主給水路側よりの遠景



17. 同左 上より幹線水路(コンクリート製)主排水路(土)水利組合(IA)代表

無償資金協力事業に係る技術的監査

案件名：カガヤン灌漑施設改修計画：アムルング揚水ポンプ機場 (撮影年月日2005/3/14~22) 写真NO.-2



1. アムルングポンプ場 銘板



2. 同左 水源河川よりの導水路からの遠景
左写真遠景は 水源河川 カガヤン川



3. 同左 護岸工事端部
簡易計測



4. 同上 取水口傾斜ゲート (2基)更新、及び階段工



5. 同左 取水口 スクリーン (再塗装)
滞留浮遊物は状況に応じ除去されている



6. 同左 護岸工事 排水溝 護岸上部よりの遠景



8. 同上 更新された盤類 左から直流電源装置、
460V受電盤、ポンプ操作パネル 3台、補助機盤



9. 換気ダクト、更新済み



10. 同左 モーター部 (3基)、オーバーホール済み、
発動機部分はワイヤー部まき直し点検済み)



11. 同上 封水ポンプ及び操作盤 (更新)
後部壁面は、漏水対策処理後塗装済み



12. 同左 複式ストレーナー、更新済み



13. 同左 モーター (4基) オーバーホール
フル稼働中



14. 調達機材
水陸両用掘削機 1台



15. 同上 湿地ブルドーザー
1台



17. ダンプトラック
1台



18. バックホー
1台



19. IAAPIS用スペアパーツ
及び工具類(保管場所:アムルング機場)



無償資金協力事業に係る技術的監査

案件名：カガヤン灌漑施設改修計画：マガピット揚水ポンプ機場

写真NO.-3
(撮影年月日2005/3/14~22)



1. マガピットポンプ機場遠景、
手前、水源河川カガヤン川。左上、銘板



2. 取水口遠景(4カ所合計8門、内2ヶ所のストップログ更新及び、釣り上げジグ新設)



3. 取水口スクリーン、再塗装。
(水位ゲージ目盛り 0.4m)



4. 受変電設備 更新



5. 変圧器盤 更新



6. 操作ボックス 更新



7. 埋設配管 更新



8. ポンプ操作パネル盤(ポンプ4基)、点検一部更新



9. 真空回路遮断器(VCB)



10. バッテリーチャージャー



11. 主ポンプ(4基) オーバーホール



12. モーター(4基)オーバーホール、一部駆動部更新
及び、ダクト再塗装



13. 複式ストレーナー
、及び操作盤更新



14. 排水ポンプ更新



15. ダクト部、保護・
遮断版(2ヶ所)



16. ポンプ操作パネルボックス裏側
換気扇(4ヶ所)



17. 配線ダクト及び
ラック、更新



18. 上：特殊工具、
下：安全標語パネル



19上：スペーパーパーツ
下：操作マニュアル一式

無償資金協力事業に係る技術的監査

案件名：カガヤン灌漑施設改修計画：ゲート、マガピット灌漑管区 (撮影年月日2005/3/14~22) 写真NO.- 4



Head Gate#1
(view from down st)
(on the right)

Head Gate# 2

(ditto)

Head Gate # 3

Head Gate# 4

Head Gate#5

Head Gate # 6

Head Gate # 7

バックホーによる支線給水路
土製 法面等 維持補修作業



ゲート部ゴミ除去作業 ゲート開閉操作
水利組合ミーティング(マガピット地区)

Turn out gate #1

Turn out gate #2

Turn out gate #3

Turn out gate #4

Turn out gate #5

Turn out gate #6

Turn out gate # 7

Turn out gate #8

Turn out gate #9

Turn out gate#10

Turn out gate #12

Turn out gate #15

Turn out gate #16

Turn out gate #17

Turn out gate #18

Turn out gate#19

Turn out gate #20

Turn out gate #21

Turn out gate #22

Turn out gate #23

Turn out gate #24

Turn out gate#25

*Remarks: excluding #13,14 due to the unstable surroundings, and #11 due to the bad access road condition

無償資金協力事業に係る技術的監査

案件名：カガヤン灌漑施設改修計画：ゲート, マガピット灌漑管区 (撮影年月日2005/3/14~22) 写真NO.-5



Turn out gate #26



Turn out gate #29



Turn out gate #30



Turn out gate #31



Turn out gate #32



Turn out gate #33



Turn out gate #34



Turn out gate #35



Turn out gate #36



Turn out gate #37



Turn out gate #38



Turn out gate #39



Turn out gate #40



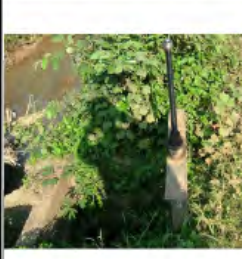
Turn out gate #41



Turn out gate #42



Turn out gate #43



Turn out gate #44



Turn out gate #45



Turn out gate #46



Turn out gate #47



Turn out gate #48



Turn out gate #49



Turn out gate #50



Turn out gate #51



Turn out gate #52



Turn out gate #53



Turn out gate #54



Turn out gate #55



Turn out gate #56



Turn out gate #57



#58



#60



Turn out gate #62



Turn out gate #63



Turn out gate #64



Turn out gate #65

Turn out gate #59

Turn out gate #61

*Remarks: excluding #27, #28 due to the unstable surroundings