

### 3-2-3 基本設計図

#### 3-2-3-1 基本設計への投入施設

本計画における土木・建築の施設内容は以下の通りである。期分けによる一期工事と二期工事の内訳も併記する。

表 3-17 基本設計への投入施設

工種	名称	内容	規模	工期
土木	埋立地	サイト北西側の干潟の埋立て 漁業関連者棟（4棟）の建設と魚網修理場、漁船修理場の移設のための敷地確保	埋立面積 4,200m <sup>2</sup> 1式	一期工事
	既存栈橋防舷材増設等の整備	既存栈橋に併設して既存傾斜栈橋（長100m）の幅5mを10mに拡幅（併設先端部は水平栈橋） 新規拡幅部95m、既存栈橋車返し部補強5m、 拡幅部への防舷材、係船柱の取り付け	拡幅95m 既存岸壁 補強5m	同上
	スリップウェイ（埋立地付属）	漁船修理および埋立地への海からのアクセスのためのスリップウェイ（埋立地海側に配置）	長さ25m 幅15m 傾斜約1/10	同上
	作業用泊地の浚渫	拡幅した栈橋の南東側の出入港、係船のための一部掘削	掘削量 約90m <sup>3</sup> 1式	同上
建築	製氷機	日産10ト製氷機および貯氷庫10ト（冷媒：アンモニア） 備品魚箱120個（氷計量・搬送用兼鮮魚冷蔵庫保管用魚箱：800mm×450mm×270mm（h））	1式	同上
	冷蔵庫	2トン保蔵（床面積4.5m×4.5m）保蔵温度-10℃ （既存施設に同じ）	1式	同上
	既存荷捌場の改修	既設荷捌場の通路部分を拡張し、荷捌台を再配置 増設製氷機、貯氷庫及び冷蔵庫の配置	対象床面積 288m <sup>2</sup>	同上
	魚燻製棟	37釜/棟×2棟（釜仕様は既存に同じ）	328m <sup>2</sup> ×2棟	二期工事
	漁具倉庫	24区画 コンクリートブロック造（既存施設に同じ）	180m <sup>2</sup>	同上
	漁港関係者棟	108区画（一区画2×2m、屋根・床のみ、壁なし）	6棟 計1,008m <sup>2</sup>	同上
	公衆トイレ	男女毎 トイレ6/棟 シャワー2/棟 2棟	97.4m <sup>2</sup> ×2棟	同上
	鮮魚販売ホール	鮮魚小売り用販売台（プレキャストコンクリート製）72台	594m <sup>2</sup>	同上
	魚網修理場	スペースのみ（建物なし）	約1,400m <sup>2</sup> 1区画	同上
	漁船修理場	スペースのみ（建物なし）	約860m <sup>2</sup> 1区画	同上
	下水処理施設	腐敗バッキ式浄化槽 公衆トイレ2棟分用 2基 燻製前魚処理場用 1基 鮮魚販売ホール用 1基	1式 （計4基）	同上
	その他施設	受水槽50トン、ゴミ置き場2ヶ所	1式	同上
	外構工事	舗装：構内道路とゲート前の未舗装部分の舗装 （既存敷地内舗装面積1,437m <sup>2</sup> ゲート前舗装対象1,040m <sup>2</sup> ）	1式	同上

### 3-2-3-2 基本設計図

#### (1) 配置計画図

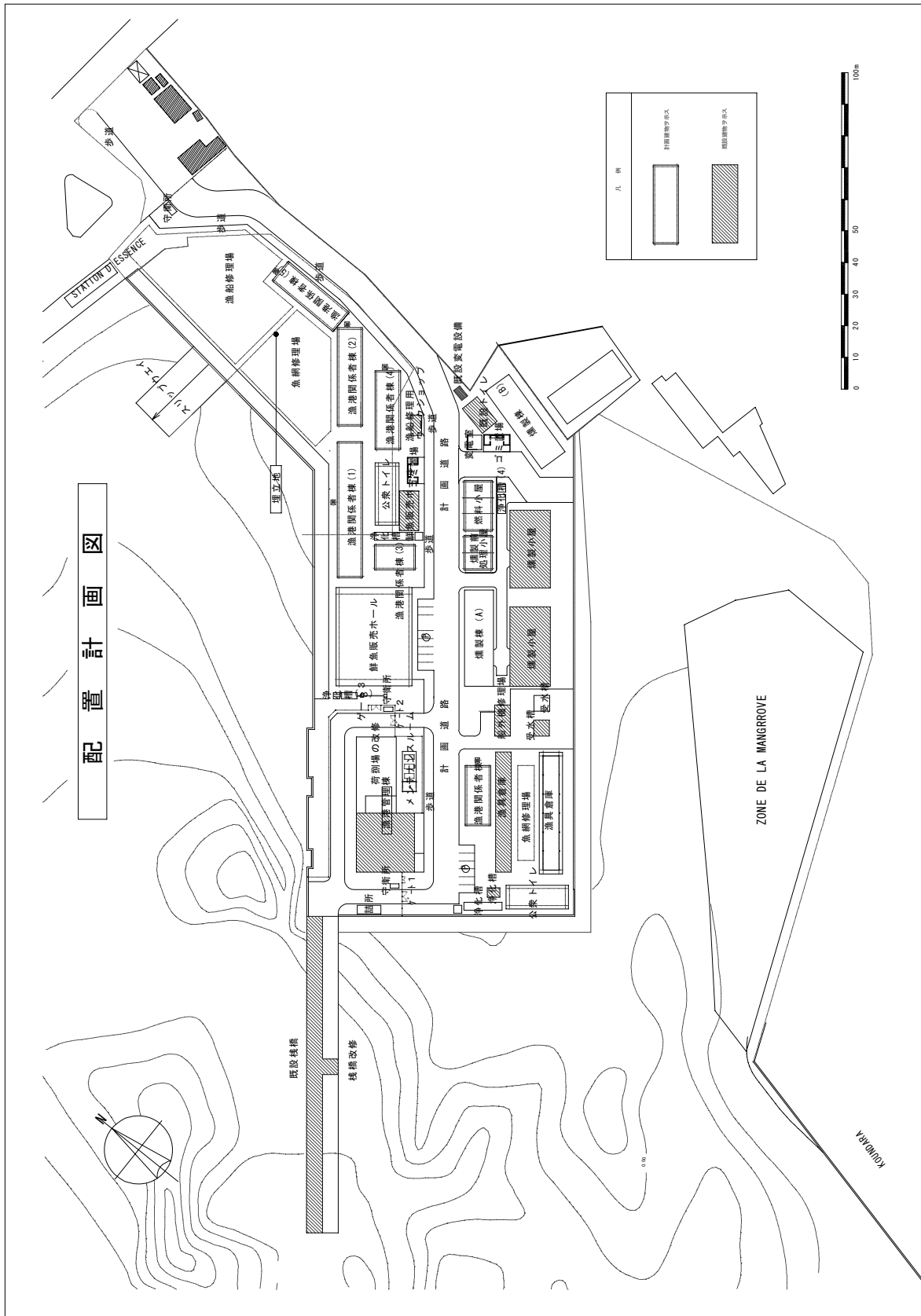


図 3-27 配置計画図

(2) 土木の基本設計図

1) 栈橋

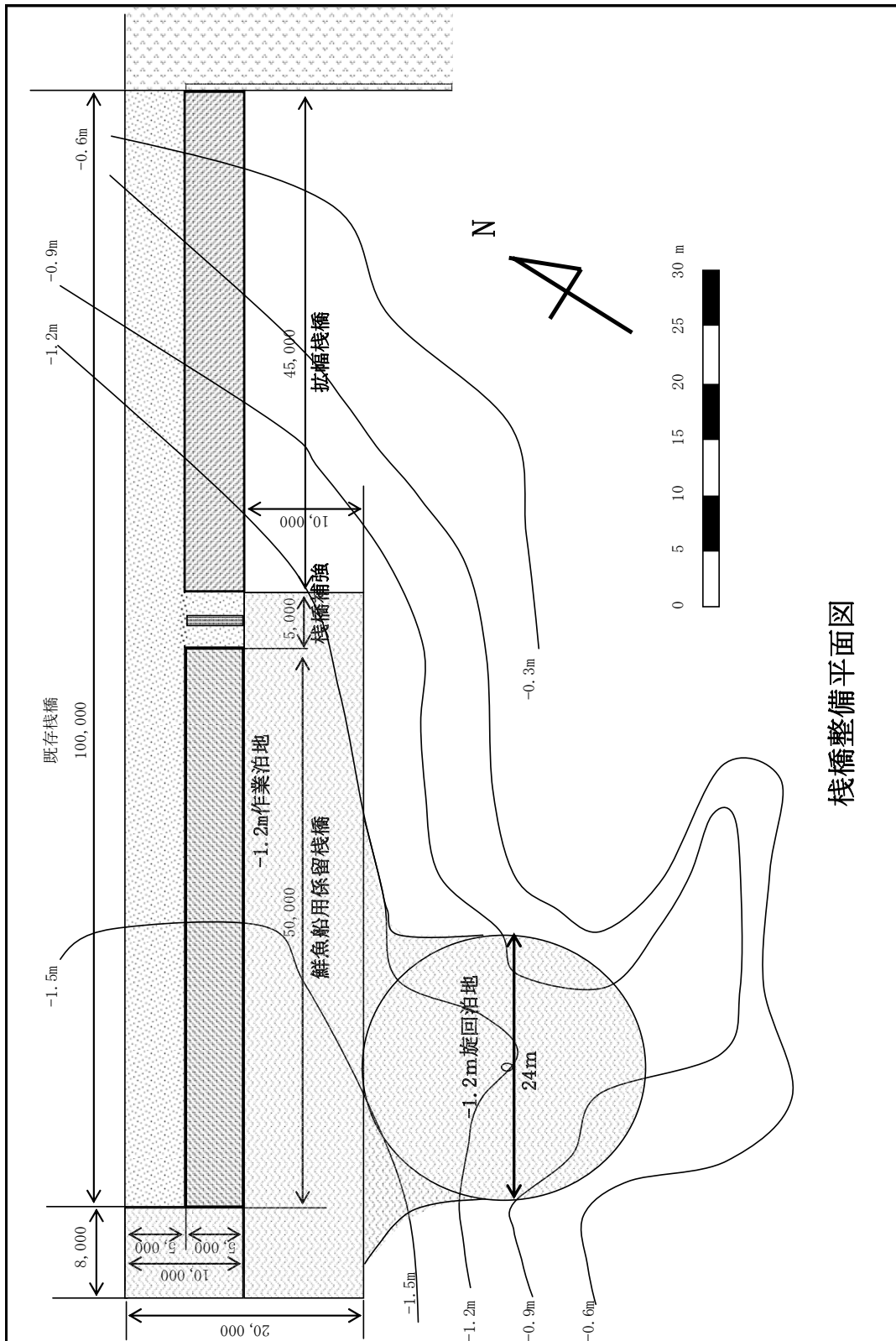


图 3-28 栈橋整備平面図

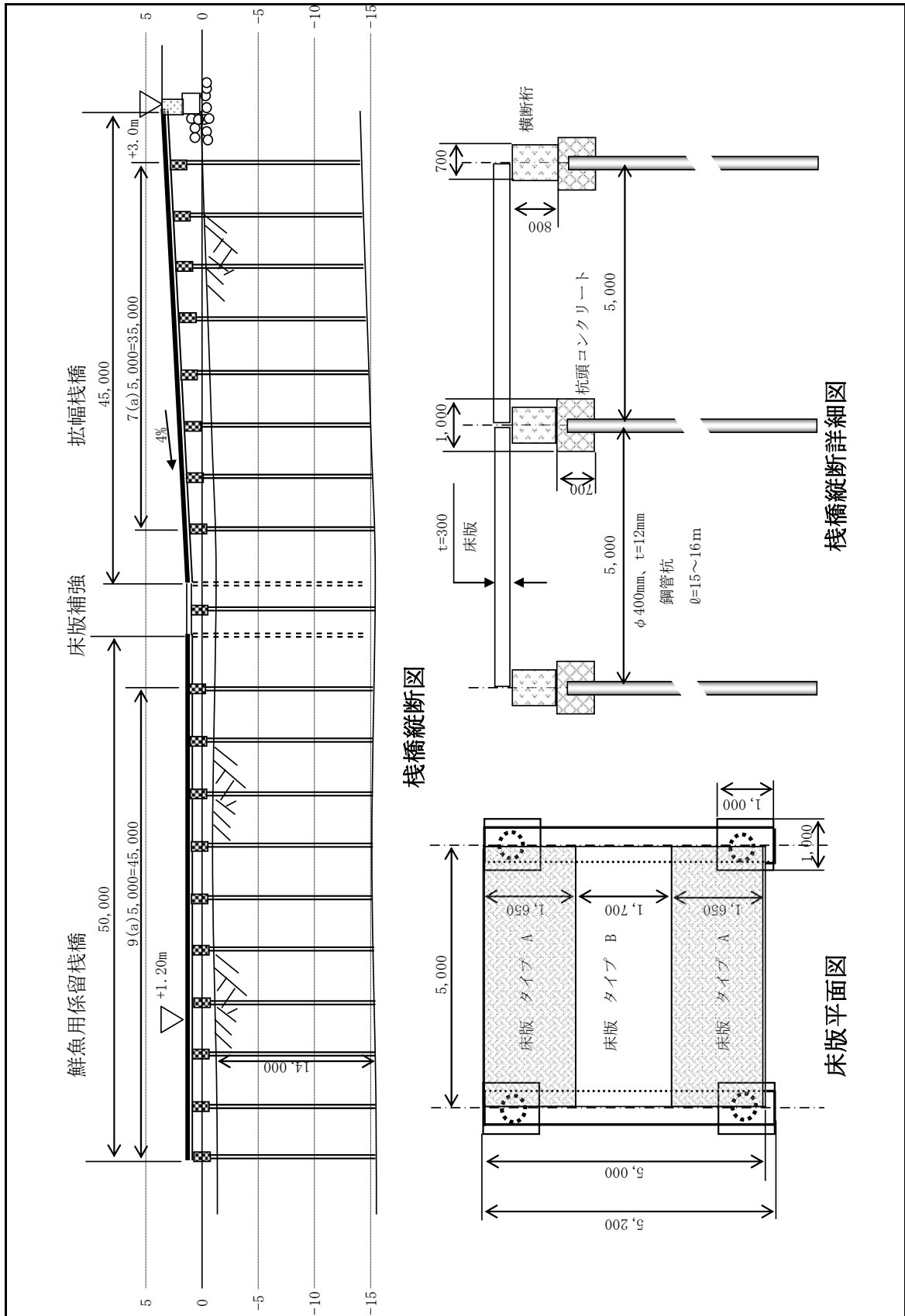


図 3-29 棧橋図

2) 直立護岸

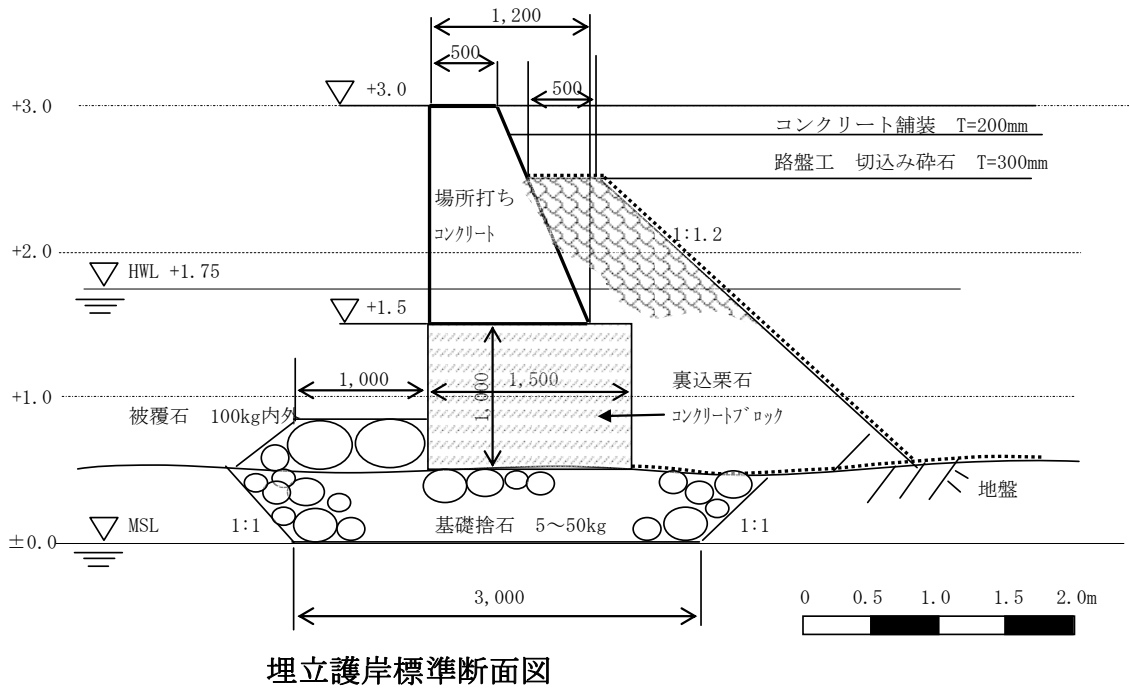


図 3-30 埋立護岸標準断面図

3) スリップウェイ

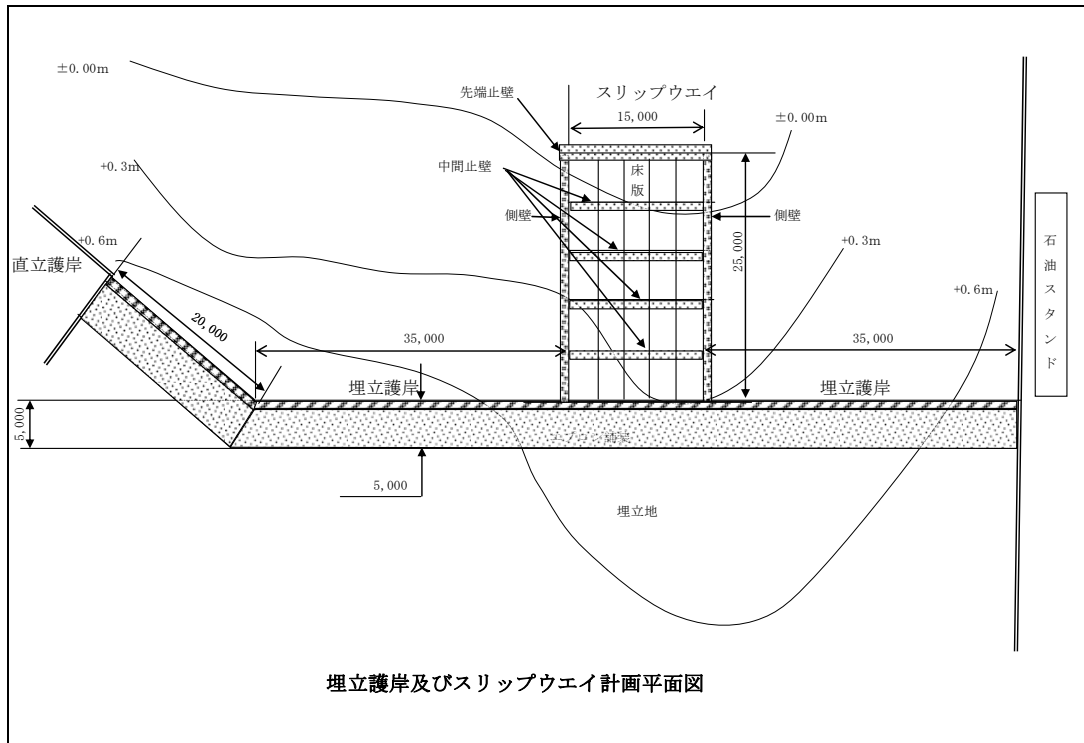


図 3-31 埋立護岸およびスリップウェイ計画平面

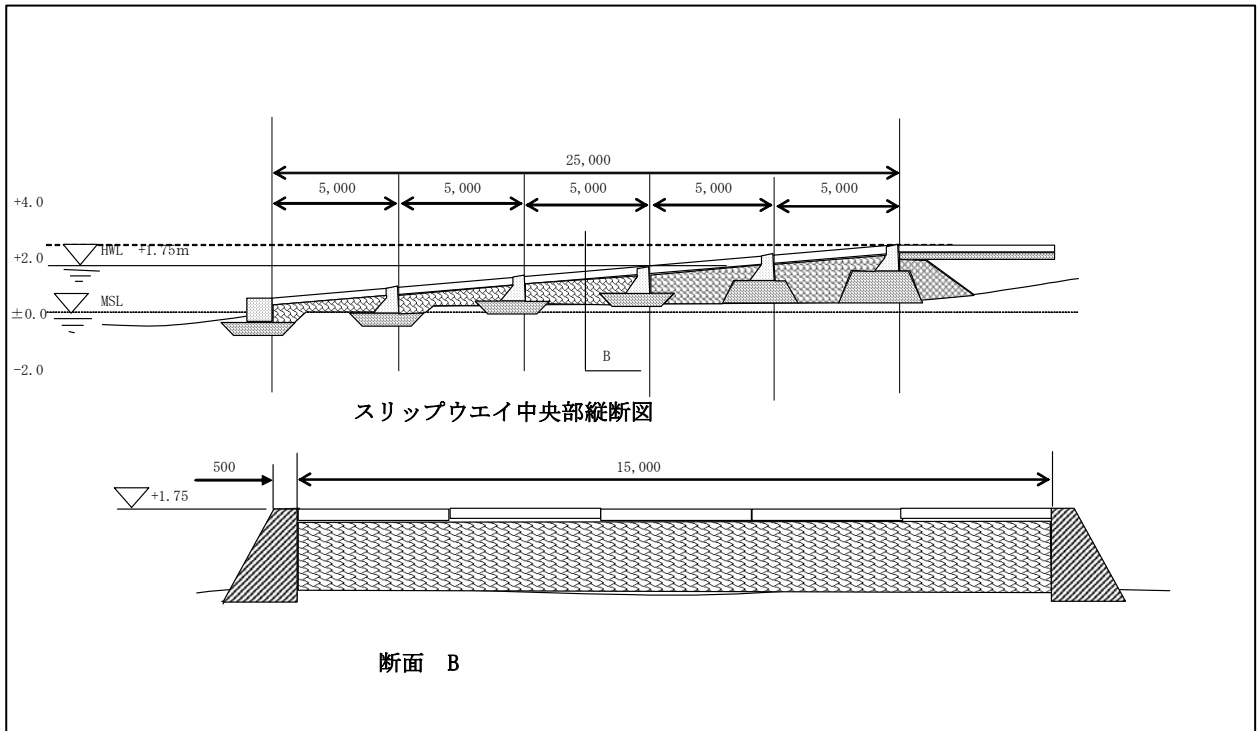
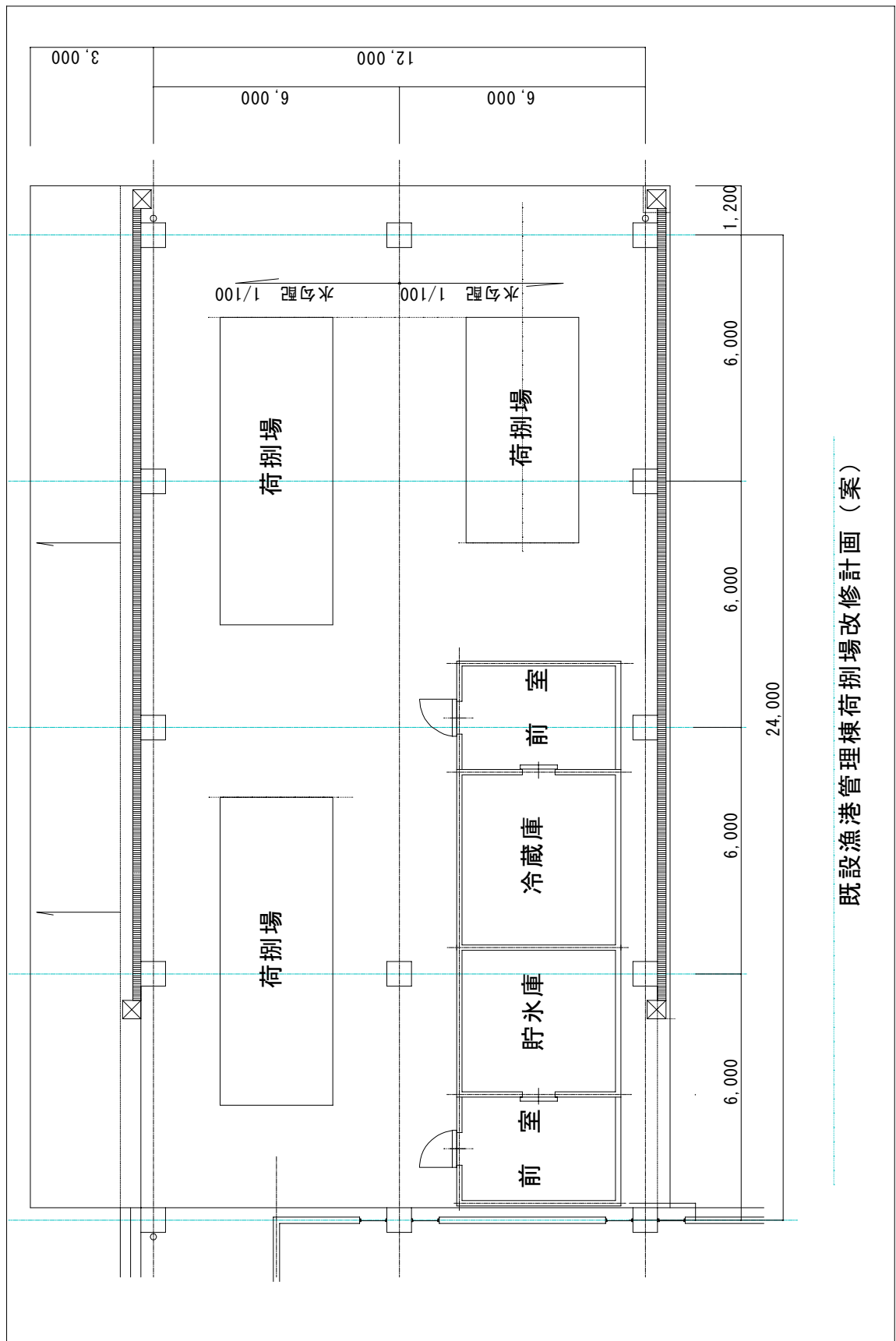


図 3-32 スリップウェイ中央横断図

(3) 建築施設の基本設計図

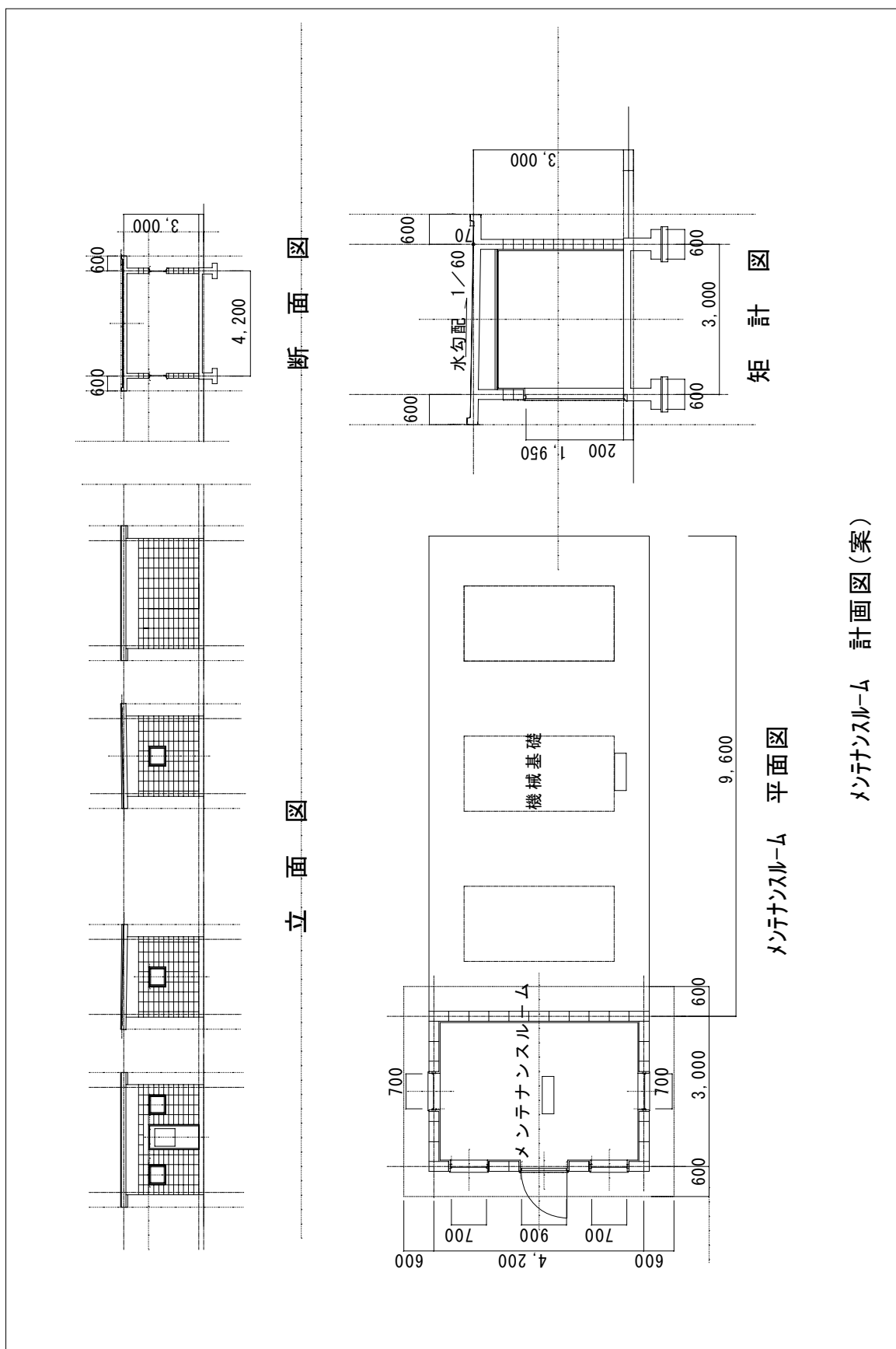
1) 荷捌場



既設漁港管理棟荷捌場改修計画（案）

図 3-33 既存漁港管理棟荷捌場改修計画（案）

2) メンテナンスルーム

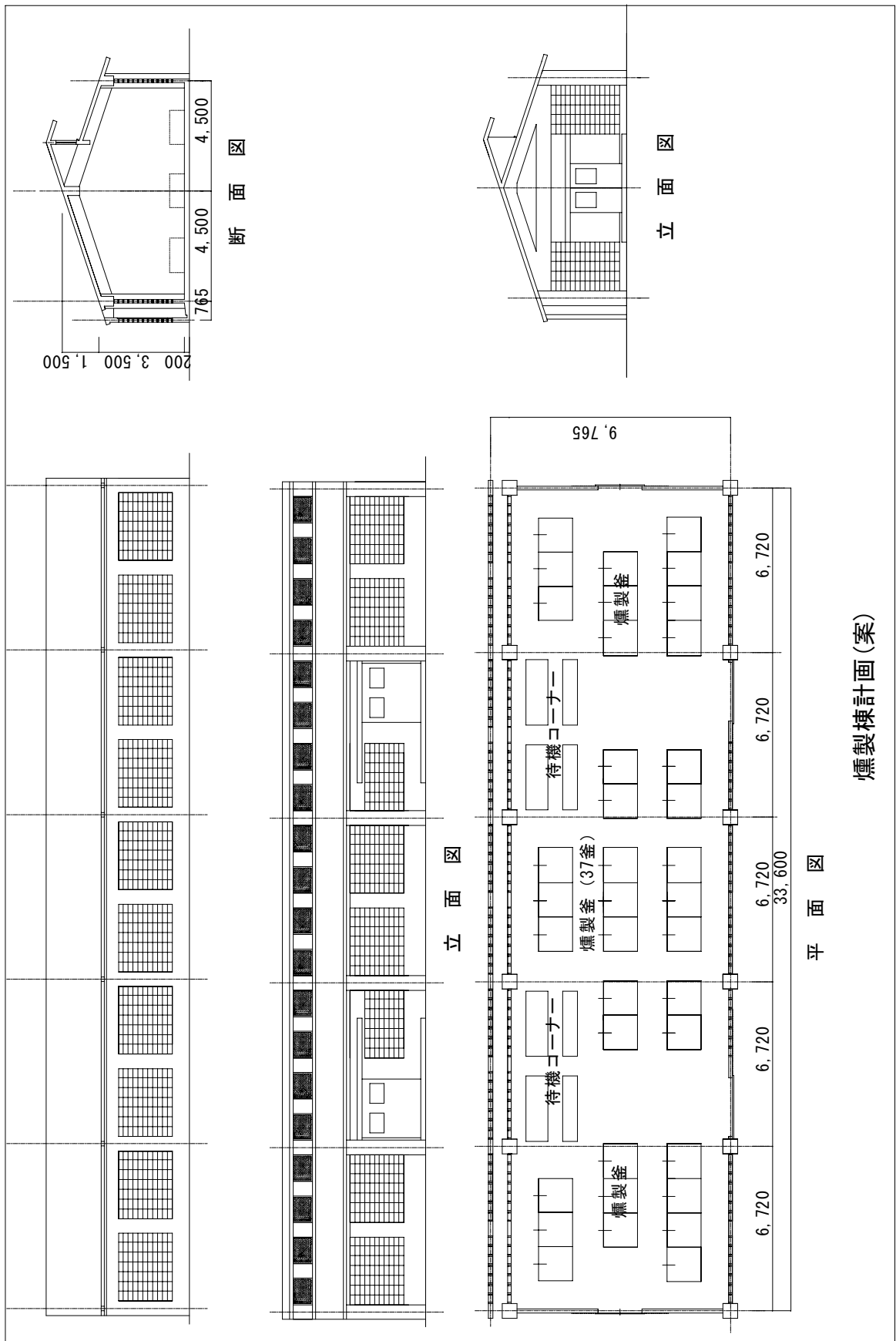


メンテナンスルーム 計画図(案)

図 3-34 メンテールーム 計画図 (案)



3) 燻製棟



燻製棟計画(案)

図 3-35 燻製棟計画 (案)

4) 燻製前処理小屋

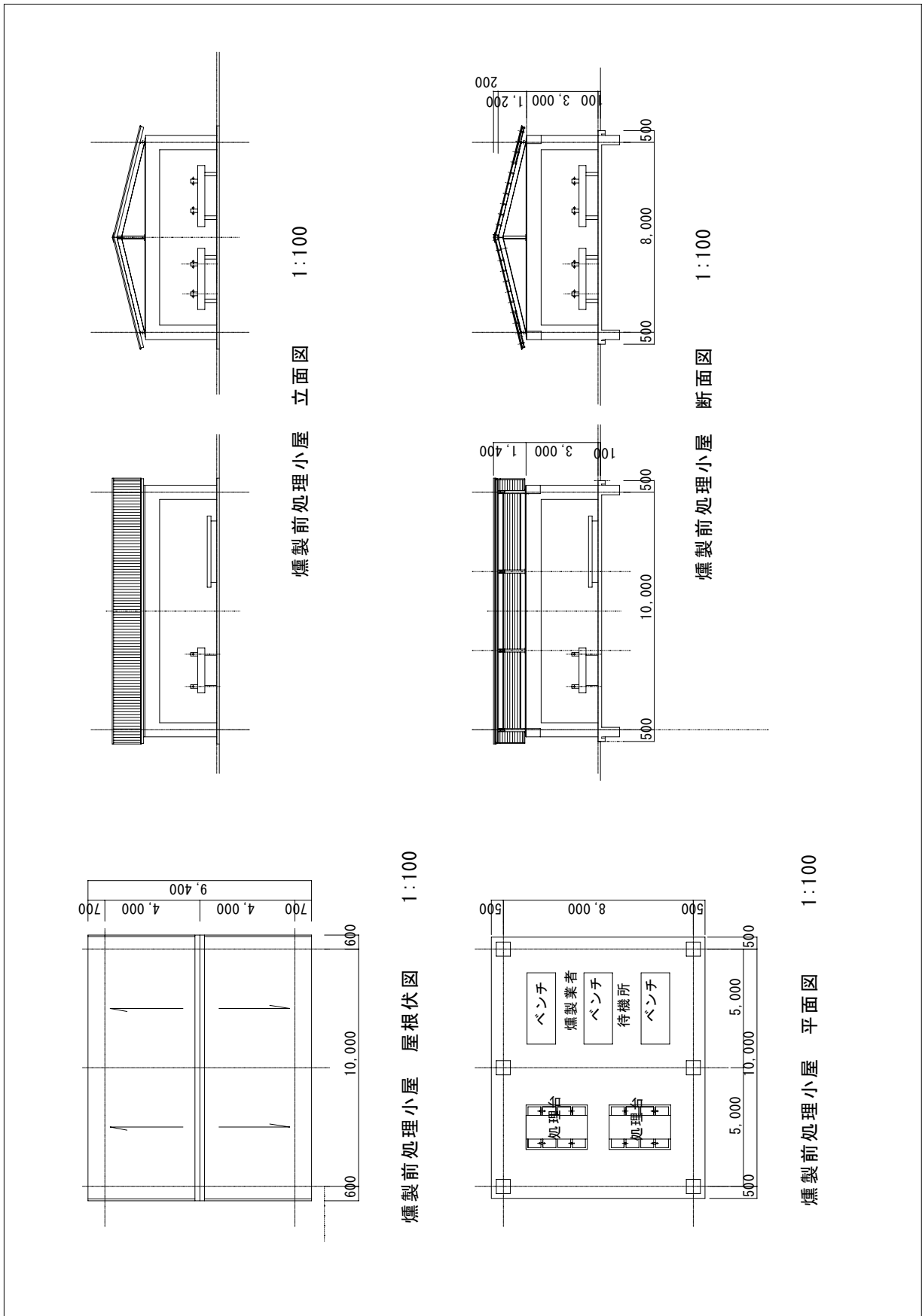
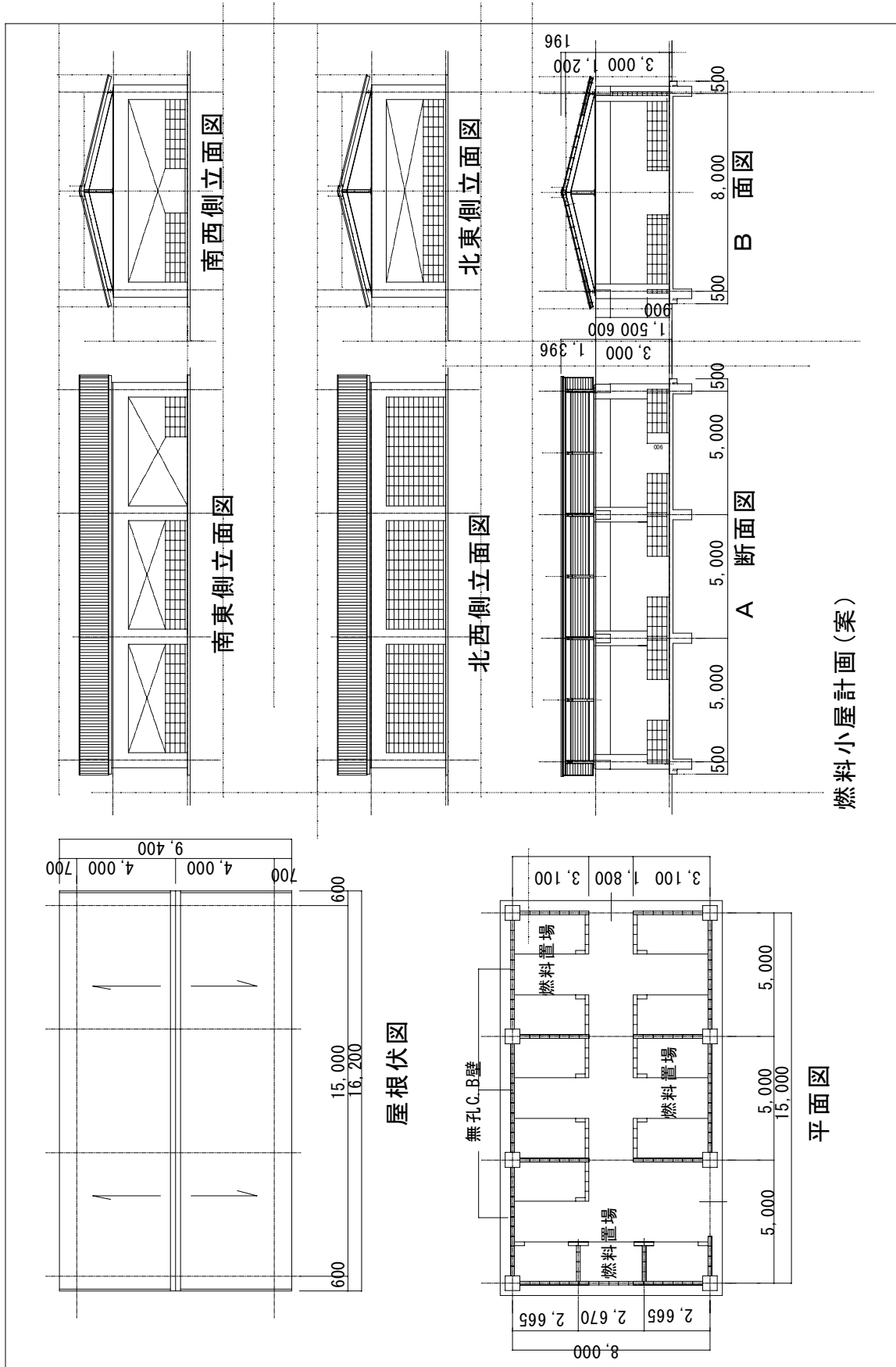


图 3-36 燻製前処理小屋計画 (案)

5) 燃料小屋



燃料小屋計画(案)

图 3-37 燃料小屋計画(案)

6) 漁具倉庫

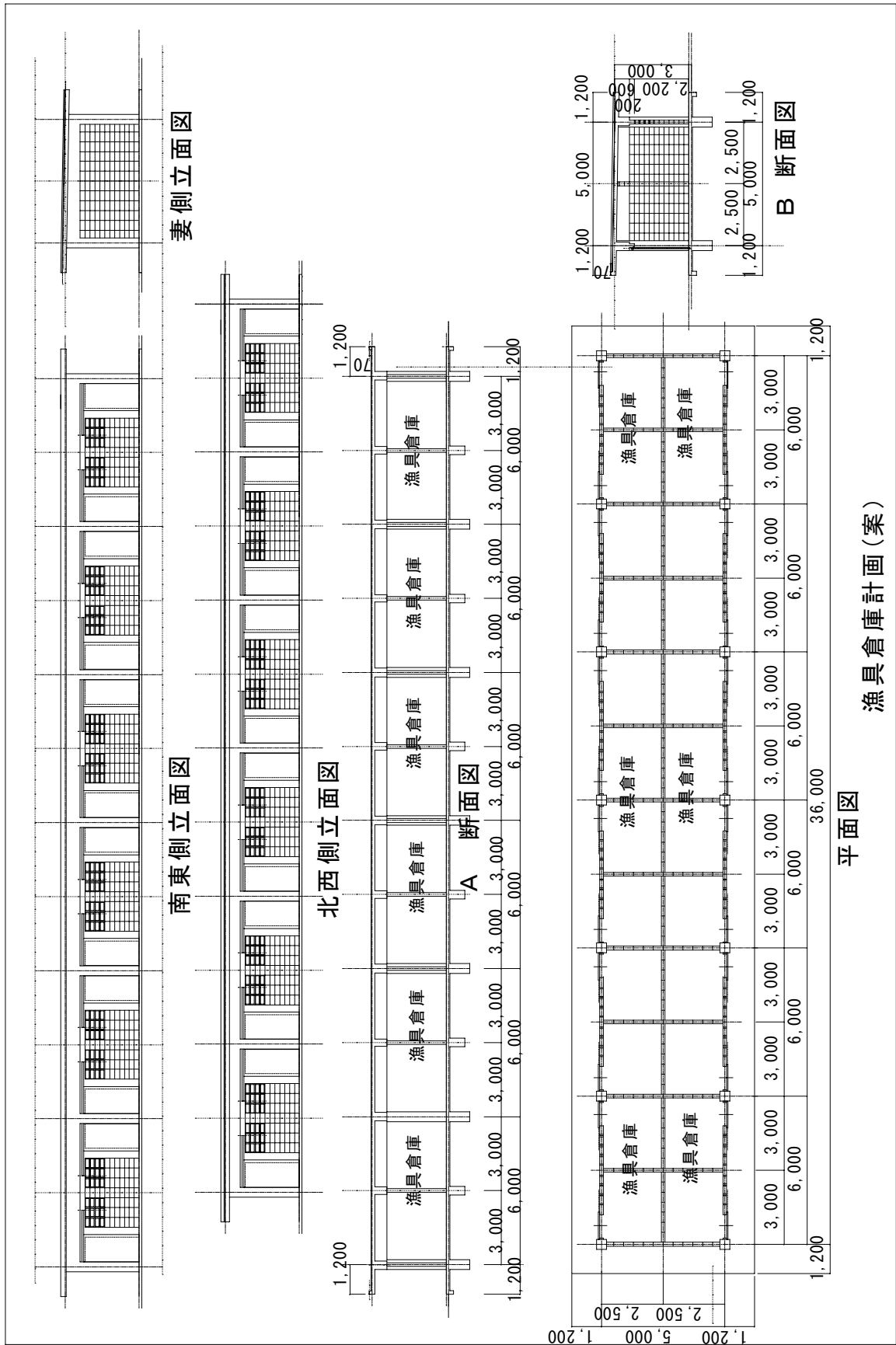


图 3-38 漁具倉庫計画 (案)

7) 漁港関係者棟

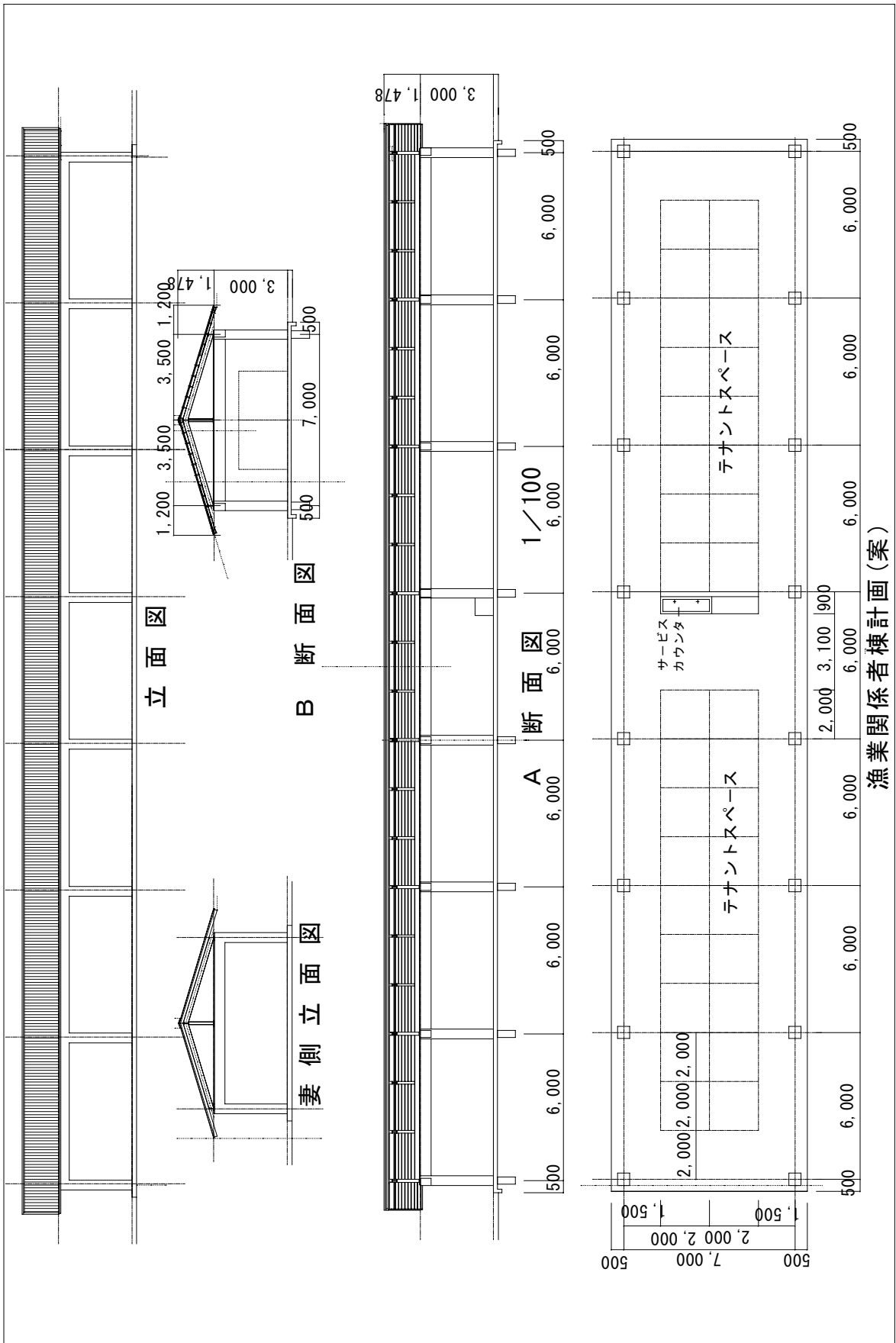


図 3-39 漁港関係者棟計画案

8) 公衆トイレ棟

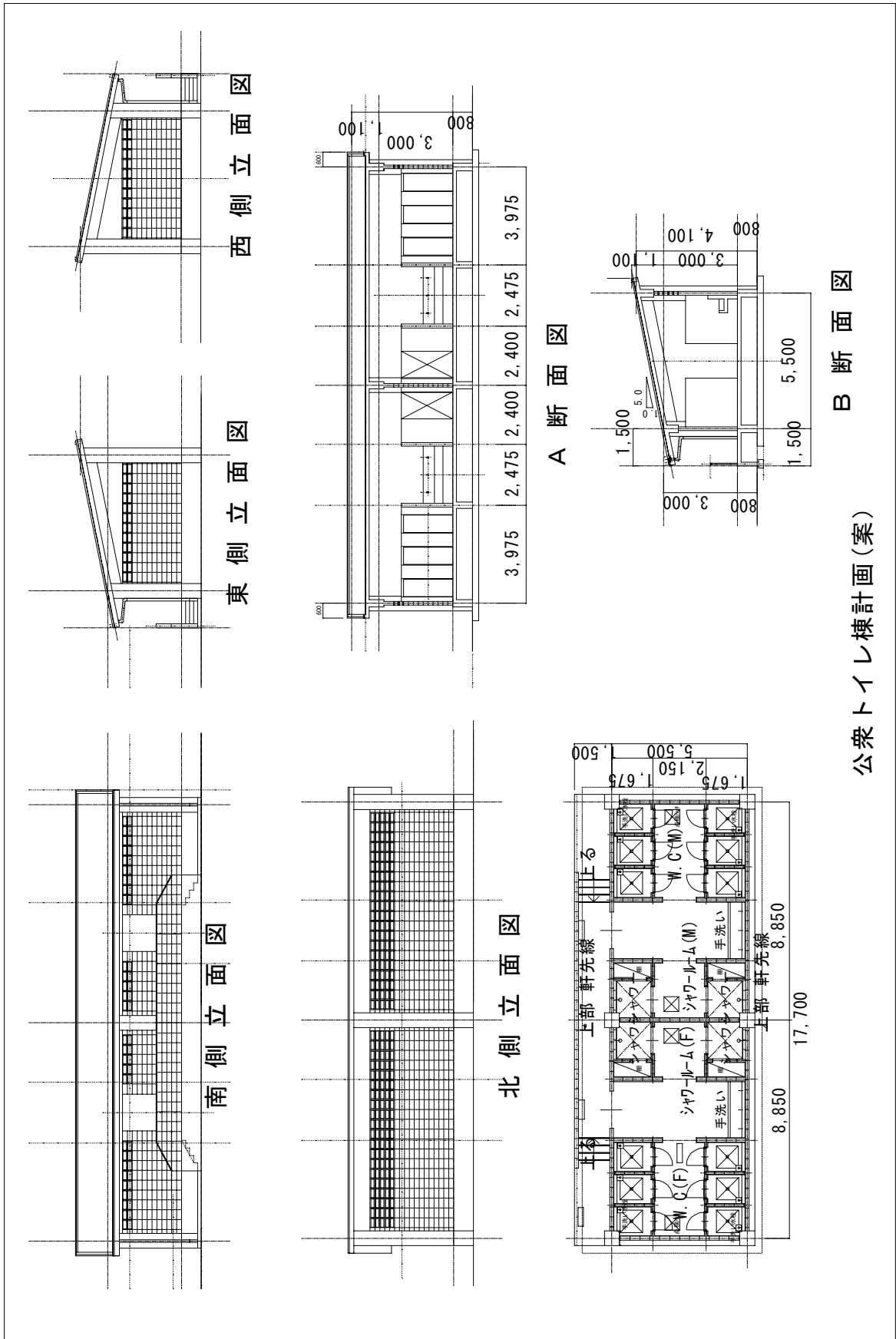
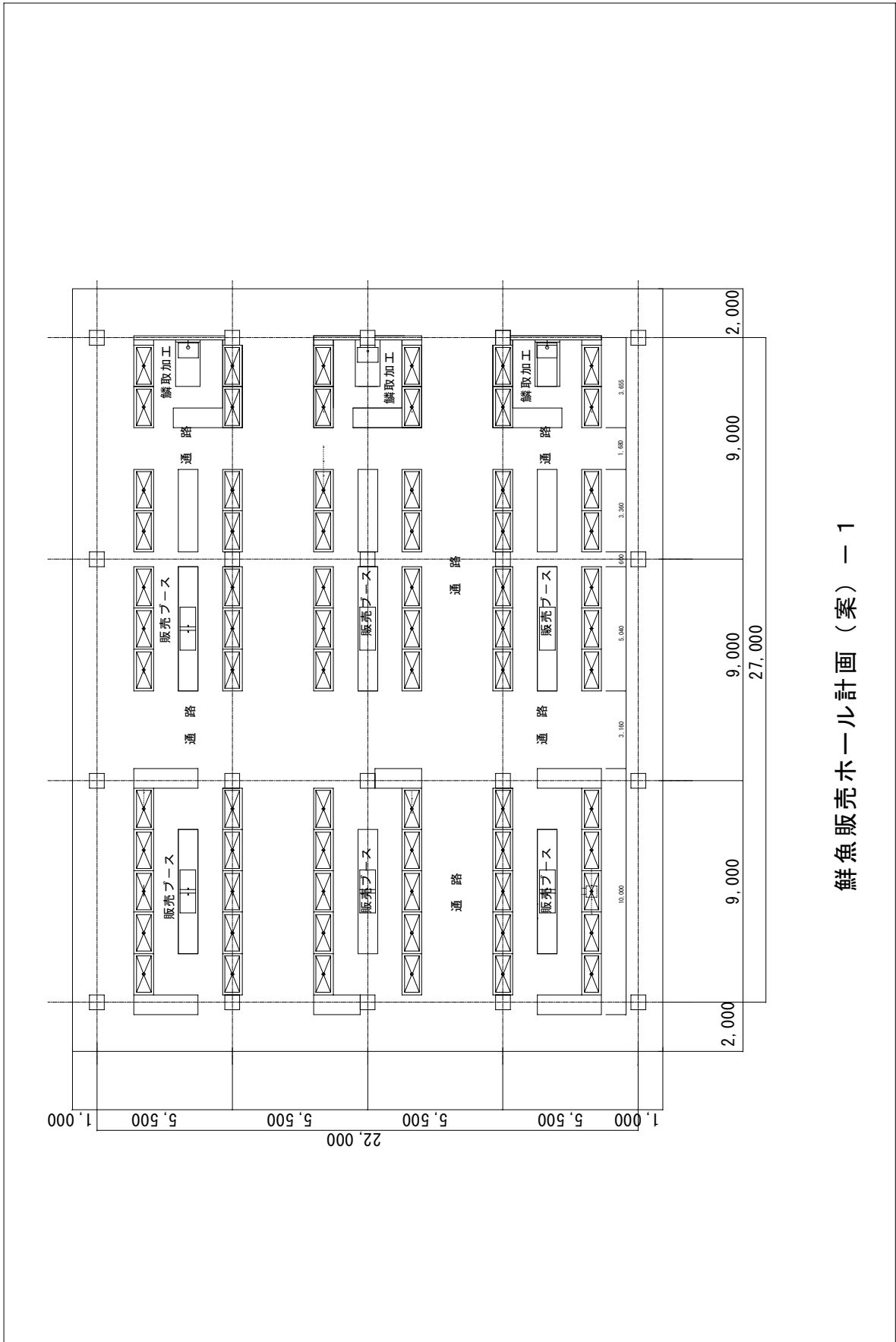


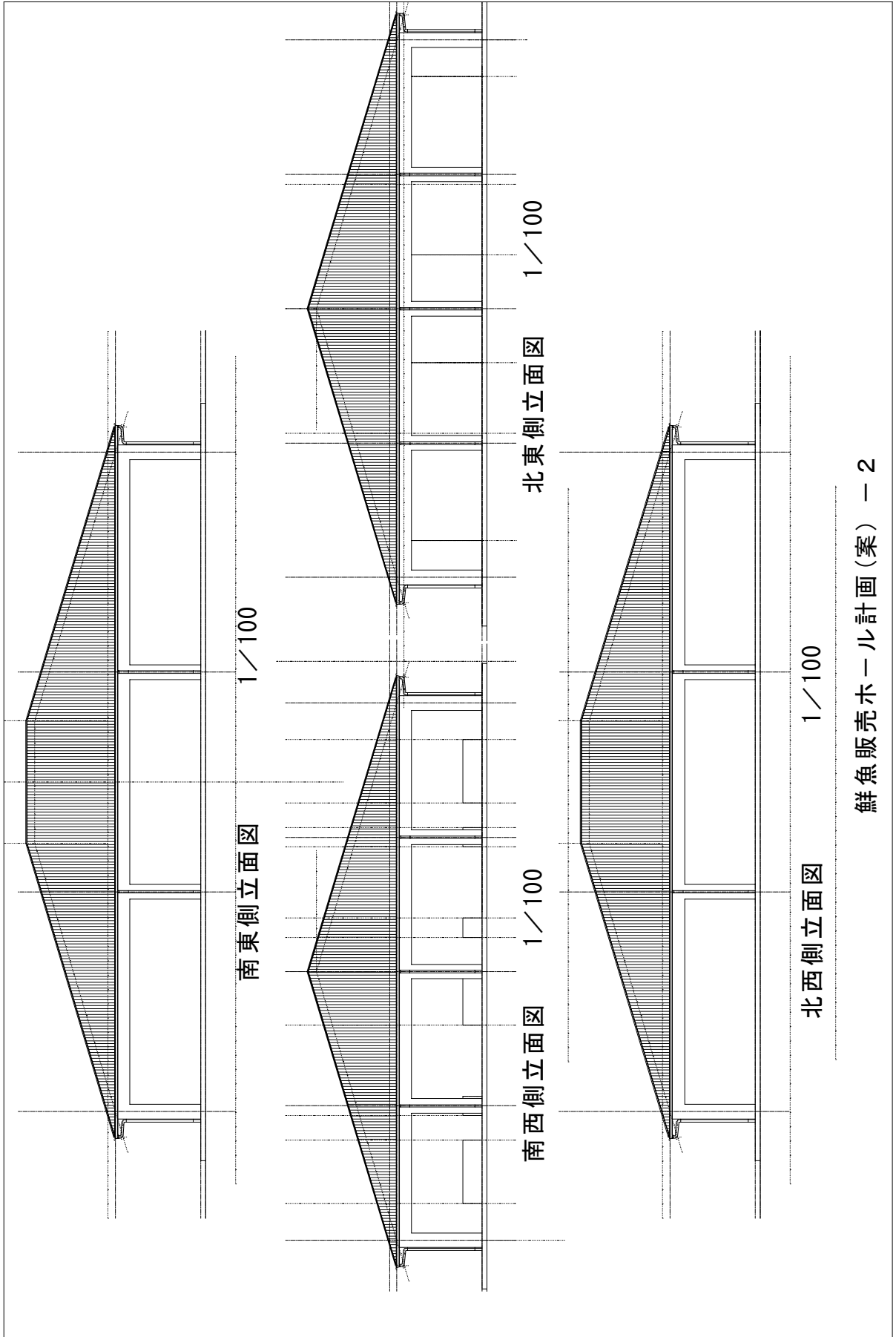
図 3-40 公衆トイレ棟計画 (案)

9) 鮮魚販売ホール



鮮魚販売ホール計画（案）－ 1

図 3-41 鮮魚販売ホール計画（案）



鮮魚販売ホール計画(案) - 2

図 3-42 鮮魚販売ホール計画-2 (案)