

パレスチナ
母子保健に焦点を当てた
リプロダクティブヘルス向上プロジェクト
実施協議調査報告書

平成17年7月
(2005年)

独立行政法人 国際協力機構
人間開発部

序 文

パレスチナ自治区では、イスラエル政府による長期にわたる分離政策の影響により分離壁や外出禁止令が女性の行動を阻害し、また、経済活動の停滞による貧困ともあいまって、母子保健に深刻な影響を与えている。さらに、紛争やテロの影響は子どもの心の成長にも影響があることが指摘されている。パレスチナ自治区における女性と子どもの健康の問題には、母子保健・リプロダクティブヘルスサービスの向上とその利用の拡大が喫緊の課題であると認識されている。

このためパレスチナ自治政府は日本政府に対し、母子保健に焦点を当てたりプロダクティブヘルス向上プロジェクトを要請した。

これを受けて独立行政法人国際協力機構（JICA）は、2004年7月から2005年2月にかけて、広域企画調査員により標記プロジェクトの形成及び事前評価に関する調査を実施した。同調査結果を受けて、2005年5月3日にパレスチナ自治政府から日本政府に対し本プロジェクトの正式な要請書が提出され、また同年5月23日、JICAの緒方貞子理事長がパレスチナを訪問し、母子保健分野での技術協力プロジェクトを2005年中に開始することを表明した。2005年6月には、実施協議調査団を派遣し、同プロジェクトの実施に向け、活動内容、必要措置につきパレスチナ側実施機関と合意を形成し、討議議事録（R/D）の署名交換を行った。同プロジェクトは2005年8月に開始される予定である。

本報告書は、プロジェクトの要請背景及び案件形成の経過と概略、及び2005年6月に派遣された実施協議調査の結果を取りまとめたものである。今後のプロジェクトの実施にあたって活用されることを願うものである。

ここに、本調査にご協力をいただいた内外の関係者の方々に深い謝意を表するとともに、引き続き一層のご支援をお願いする次第である。

平成17年7月

独立行政法人国際協力機構

人間開発部

部長 末森 満

目 次

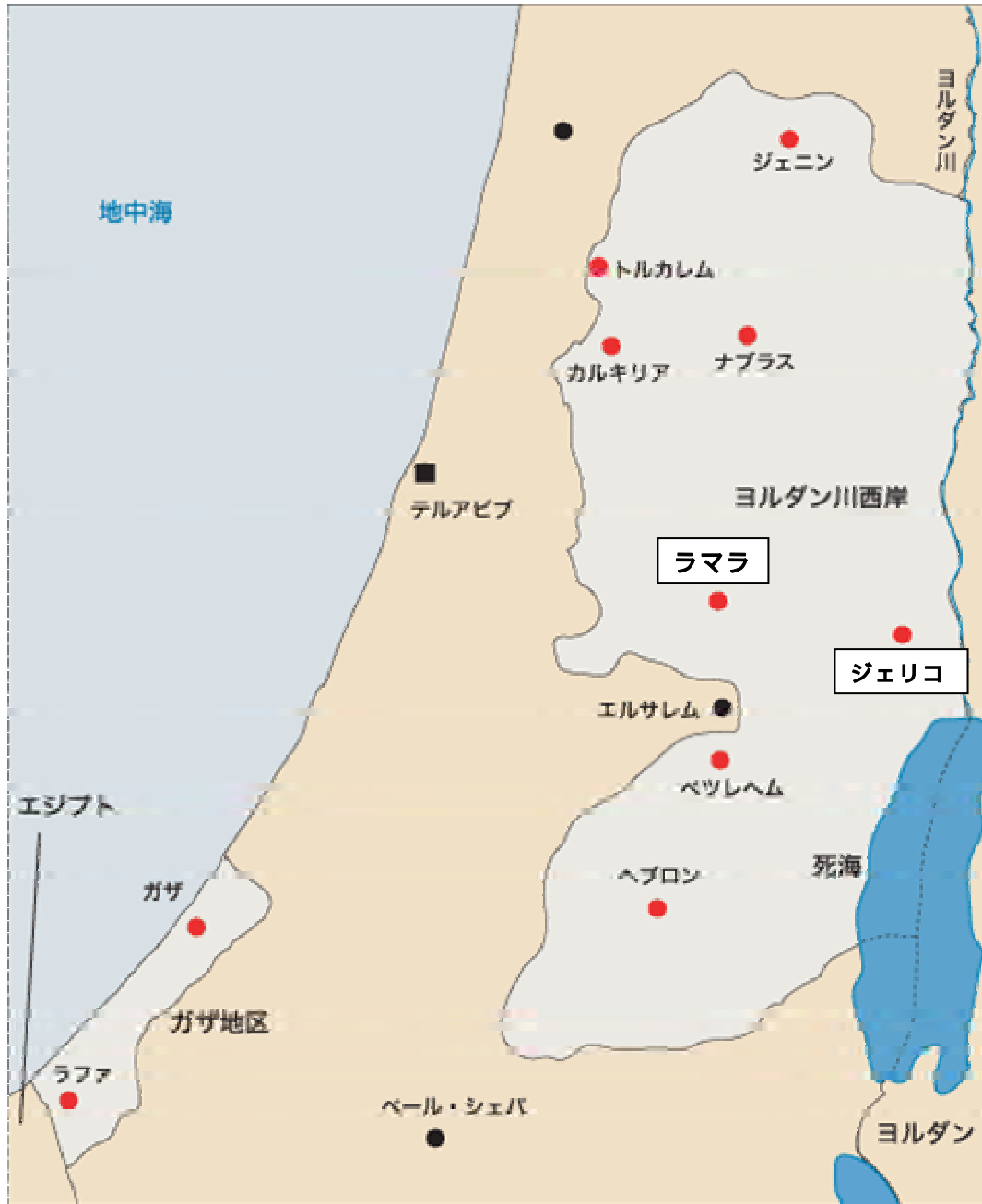
序 文
目 次
略語表
地 図
写 真

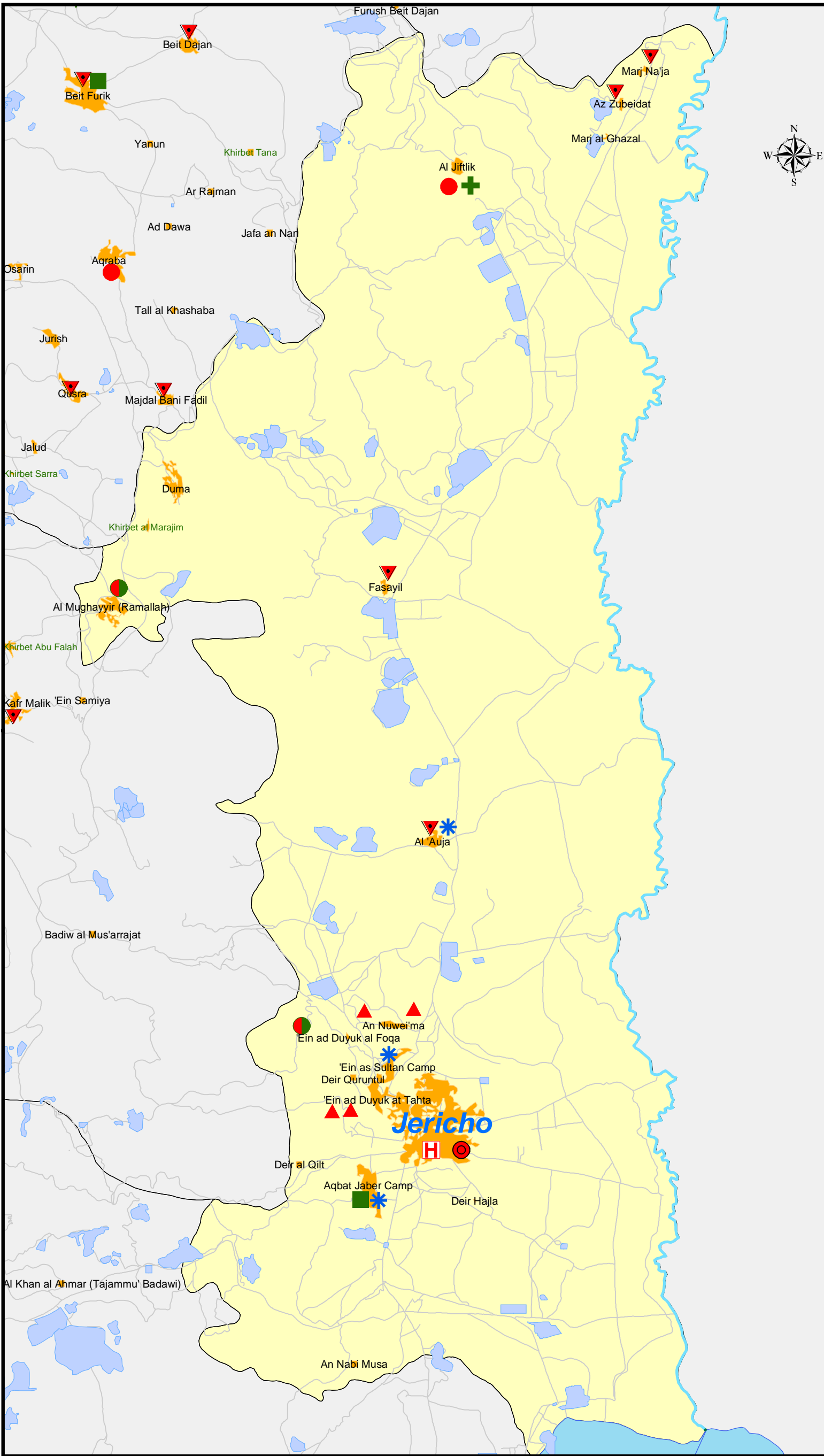
第 1 章 要請の背景	1
第 2 章 広域企画調査員による事前の調査	2
第 3 章 実施協議調査	3
3 - 1 調査団派遣の経緯と目的	3
3 - 2 調査団の構成	4
3 - 3 調査日程	5
3 - 4 主要面談者	6
3 - 5 調査結果の概要	7
3 - 6 協力実施上の留意事項	8
3 - 7 今後の進め方への提言	11
第 4 章 事業事前評価表	12
付属資料	
1 . 討議議事録 (Record of Discussions)	25
2 . 企画調査員による事前の調査報告	42
3 . パレスチナ自治政府からのプロジェクト要請書	100
4 . 実施協議調査団での調査協議内容	105
(1) 主要面談記録	105
(2) PCMワークショップ結果概要	109
5 . PDM (和文)	111
6 . 活動計画 (PO) 案	117
7 . 保健セクター・ワーキング・グループ (SWG) 会合にかかる報告	119

略 語 表

BCC	Behavior Change Communication	行動変容のためのコミュニケーション
C/P	Counterpart	カウンターパート
EPI	Expanded Program of Immunization	拡大予防接種プログラム
IEC	Information, Education and Communication	情報・教育・コミュニケーション（による啓発）
IMR	Infant Mortality Rate	乳幼児死亡率
JCC	Joint Coordinating Committee	合同調整委員会
MCH	Maternal and Child Health	母子保健
MMR	Maternal Mortality Rate	妊産婦死亡率
MOH	Ministry of Health	保健庁
MOP	Ministry of Planning	計画庁
NGO	Non-Governmental Organization	非政府組織
PA	Palestine Authority	パレスチナ自治政府
PCM	Project Cycle Management	プロジェクト・サイクル・マネージメント
PD	Project Design	プロジェクト・デザイン
PDM	Project Design Matrix	プロジェクト・デザイン・マトリクス
PHC	Primary Health Care	プライマリーヘルスケア
PO	Plan of Operation	活動計画
R/D	Record of Discussion	討議議事録
RH	Reproductive Health	リプロダクティブヘルス
SWG	Sector Working Group	セクター・ワーキング・グループ
ToR	Terms of Reference	所掌業務
TOT	Training of Trainers	指導者研修
UNFPA	United Nations Population Fund	国連人口基金
UNICEF	United Nations Children's Fund	国連児童基金
UNRWA	United Nations Relief and Works Agency for Palestine Refugees in the Near East	国連パレスチナ難民救済事業機関
USAID	United States Agency for International Development	米国国際開発庁
WHO	World Health Organization	世界保健機関
WID	Woman In Development	開発と女性

パレスチナ自治区（ヨルダン川西岸地区、ガザ地区）





**HEALTH CARE CENTERS
IN JERICHO
FEBRUARY 2005**



Legend

	MRC-MoH PHC 2 (contribution)		MOH Level 2
	MRC-MoH PHC 3 (contribution)		MOH Level 1
	MOH Level 4		MRC
	MOH Level 3		UNRWA
	PRCS		UHWC
	UHCC		MOH Hospital
	MOH Hospital		UNRWA Hospital
	Private Hospital		NGO Hospital
	Palestinian Built-up Areas		Israeli Colonies
	Israeli Colonies		Jordan River
	No Mans Land		Roads
	Governorates Boundaries		

MOH Level (1) provides:
 * Preventive services: mother and child health care and immunization .
 * Curative services: first aid.

MOH Level (2) provides:
 * Preventive services: mother and child health care, and immunization.
 * Curative services: General Practitioner (GP) medical care.
 * Laboratory (in some clinics)

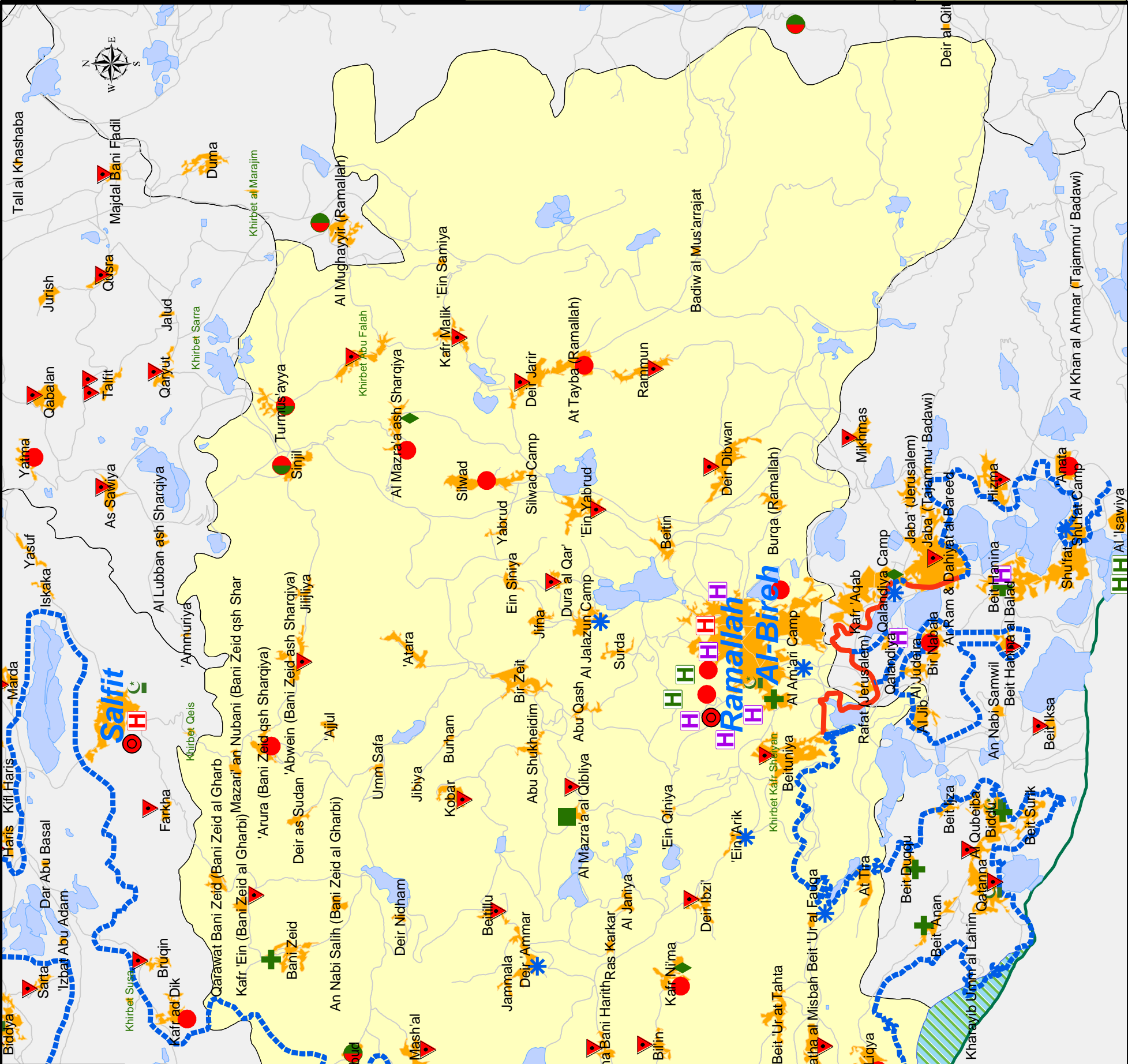
MOH Level (3) provides:
 * Preventive services: mother and child health care, immunization, family planning and dental.
 * Curative services: GP and medical specialist.
 * Laboratory.
 * Health education

MOH Level (4) provides:
 * Preventive services: mother and child health care, immunization, family planning and dental.
 * Curative services: GP and medical specialist care and dental care.
 * Gynecology and obstetric
 * Laboratory.
 * Radiology.
 * Health education
 * Emergency Medical Services (EMS)

Copyright: February 2005, Health Inforum, Tel:+9722 532 7447, Fax: +9722 532 2904, Email: info@healthinforum.org
 Website: www.healthinforum.org
 Base-Map Source: Geocad Engineering & Computing Co. www.geocad.com

PHC: Primary Health Care	
SHC: Secondary Health Care	
MOH: Ministry of Health	
MRC: Medical Relief Committees	
PRCS: Palestinian Red Crescent Society	
UHWC: Union of Health Work Committees	
UHCC: Union of Health Care Committees	
UNRWA: UN Relief and Works Agency	

HEALTH CARE CENTERS IN RAMALLAH FEBRUARY 2005



Legend

- MRC-MoH PHC 2 (contribution)
- MRC-MoHC PHC 3 (contribution)
- MOH Level 1
- MOH Level 3
- MRC
- PRCS
- UHC
- MOH Hospital
- Private Hospital
- Palestinian Built-up Areas
- Israeli Colonies
- No Mans Land
- Completed Wall
- Projected High Priority
- MOH Level 2
- MOH Level 4
- UNRWA
- UHC
- NGO Hospital
- UNRWA Hospital
- Governorates Boundaries
- Jordan River
- Roads
- Projected Wall

MOH Level (1) provides:

- Preventive services: mother and child health care and immunization
- Curative services: first aid.

MOH Level (2) provides:

- Preventive services: mother and child health care, and immunization.
- Curative services: General Practitioner (GP) medical care.
- Laboratory (in some clinics)

MOH Level (3) provides:

- Preventive services: mother and child health care, immunization, family planning and dental.
- Curative services: GP and medical specialist.
- Laboratory.
- Health education

MOH Level (4) provides:

- Preventive services: mother and child health care, immunization, family planning and dental.
- Curative services: GP and medical specialist care and dental care.
- Gynecology and obstetric
- Laboratory.
- Radiology.
- Health education
- Emergency Medical Services (EMS)

Copyright: February 2005, Health Inform, Tel: +972 52 532 7447, Fax: +972 52 532 7447, Email: info@healthinform.org
 Web Site: www.healthinform.org
 Map Layer Source: OCHA Humanitarian Information Center November, 04
 Base Map Source: Good Shepherd Engineering & Computing Co.
 www.gse.com

PHC: Primary Health Care
 SHC: Secondary Health Care
 MOH: Ministry of Health
 MRC: Medical Relief Committees
 PRCS: Palestinian Red Crescent Society
 UHC: Union of Health Work Committees
 UHC: Union of Health Care Committees
 UNRWA: UN Relief and Works Agency