

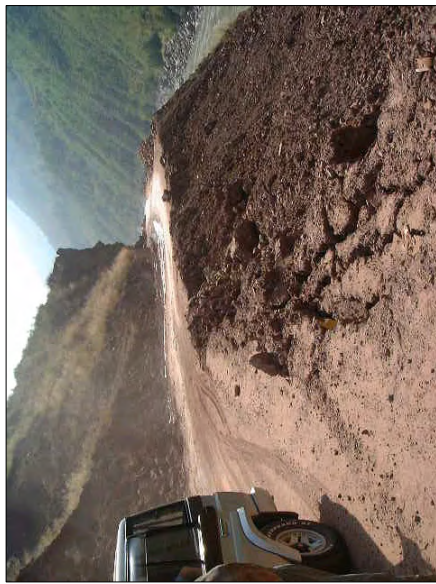
Phot-3 Jhelum Valley 道路 その2  
橋梁の落橋

Phot-5 Jhelum Valley 道路 その4  
斜面崩壊と応急復旧

Phot-10 Neelum Valley 道路  
緩い崩壊斜面

Phot-9 Jhelum Valley 道路 その8  
Hatian - Chakoti 間の斜面崩壊

Phot-1 N-75  
斜面崩壊の応急復旧箇所



Phot-4 Jhelum Valley 道路 その3  
橋梁の損傷 (迂回路を設置)



Phot-7 Jhelum Valley 道路 その6  
路肩部の崩落



Phot-2 Jhelum Valley 道路 その1  
道路の崩落箇所

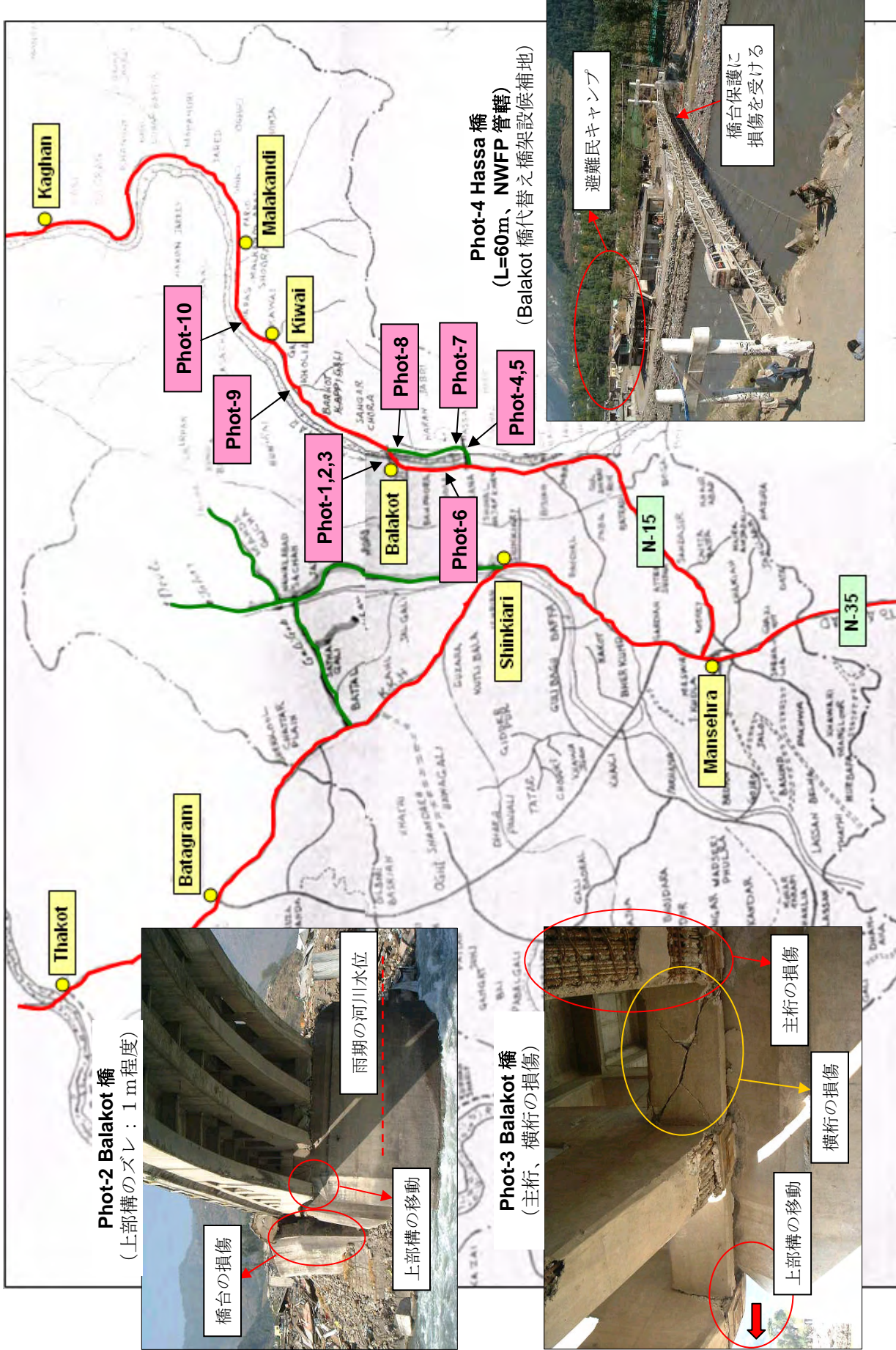


Phot-6 Jhelum Valley 道路 その5  
Garhi : 路線沿い住居の被害

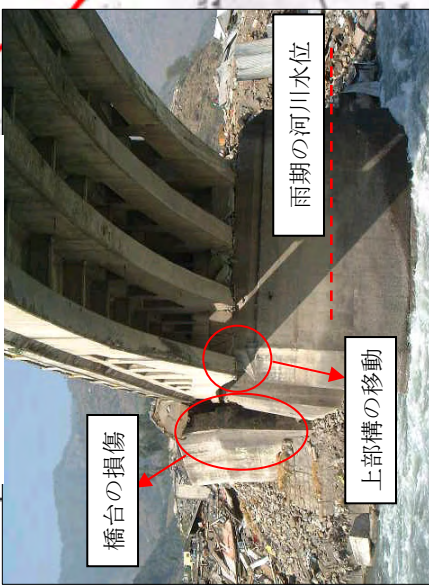


Phot-8 Jhelum Valley 道路 その7  
損傷を受けた橋梁 (仮設 Bairy 橋の架設)

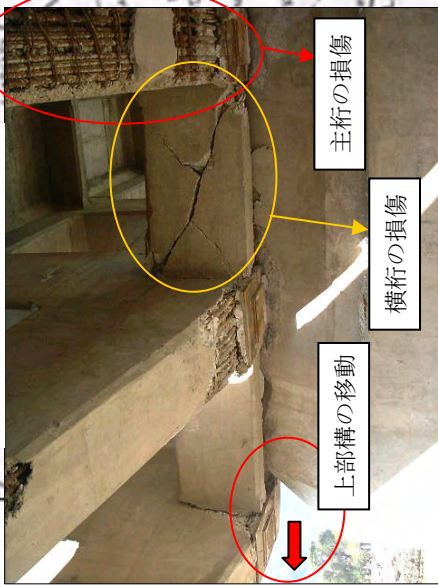




Phot-2 Balakot 橋  
(上部構のズレ: 1 m程度)



Phot-3 Balakot 橋  
(主桁、横桁の損傷)



Phot-4 Hassa 橋  
(L=60m、NWFP 管轄)  
(Balakot 橋代替え橋架設候補地)



**N-15 の被災状況**

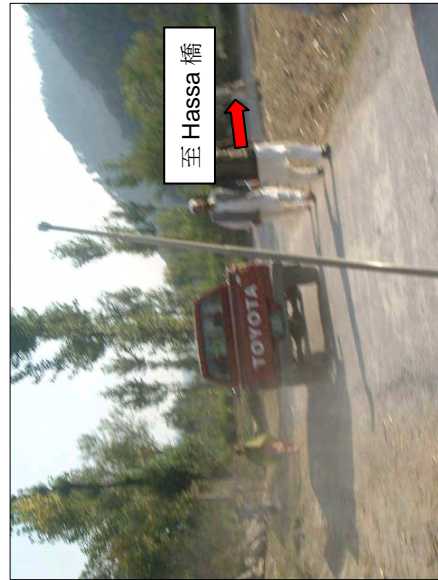
**(NWFP Mansehra District) 2/2**

**31/Oct./2005**

**Phot-1 Balakot 橋 (L=60m、NHA 管轄)**  
(全景)



**Phot-7 N-15 の代替ルート その1**  
(Hassa 橋へ続く州道)



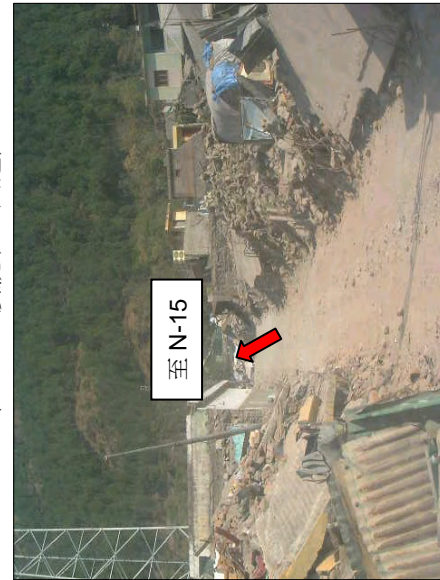
**Phot-9 N-15 Balakot ~ Malakari 間の被害 その1**  
(応急復旧後の道路：土砂除去のみ)



**Phot-6 斜面崩壊の多発箇所**  
(N-15 Hassa 橋~Balakot 橋：  
土砂崩れ・落石による交通遮断の多発)

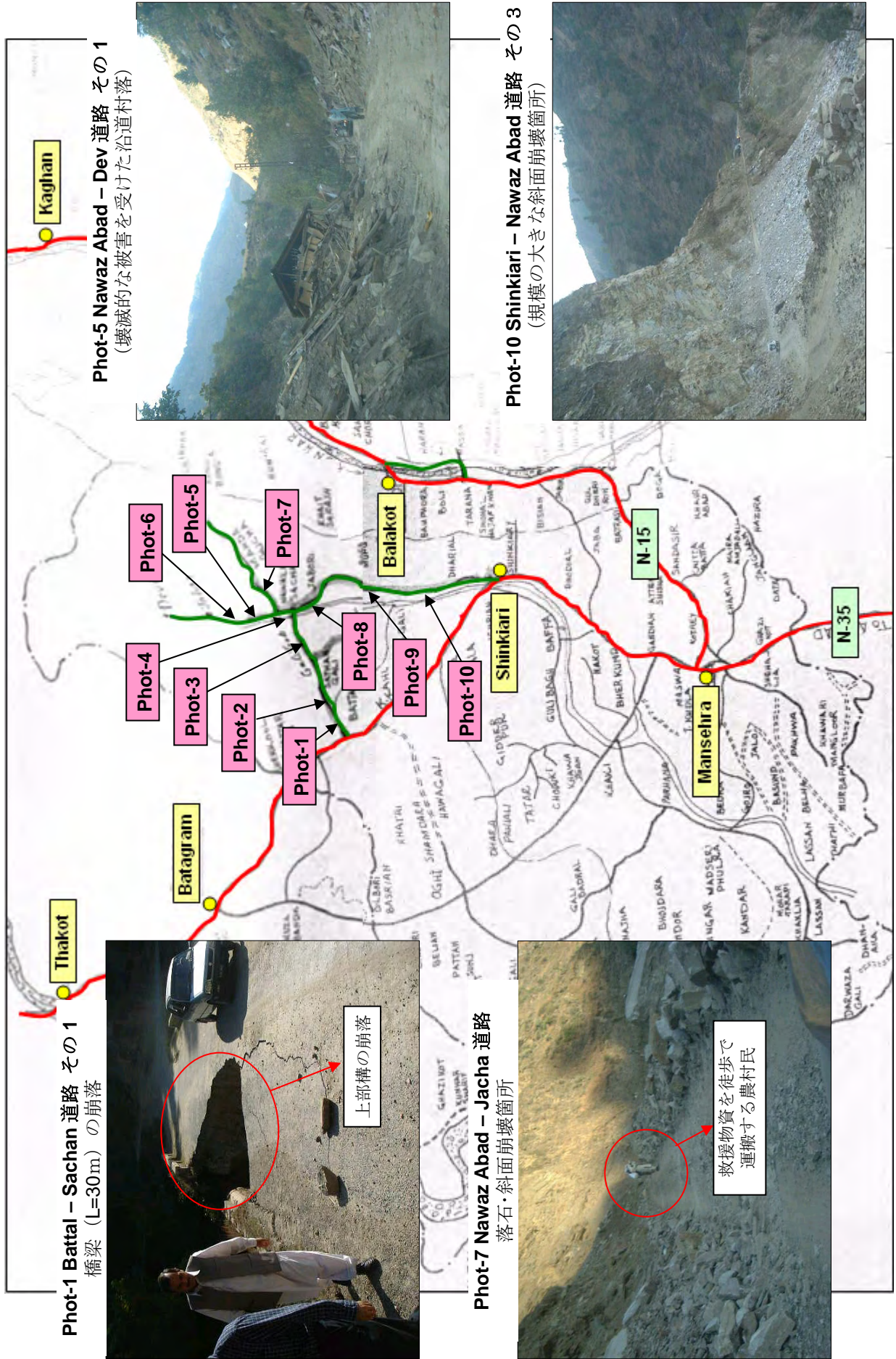


**Phot-8 N-15 の代替ルート その2**  
(N-15へ接続する州道)



**Phot-9 N-15 Balakot ~ Malakari 間の被害 その2**  
(FWO による崩落土砂の除去作業)





Phot-1 Battal - Sachan 道路 その 1  
橋梁 (L=30m) の崩落

上部構の崩落

Phot-7 Nawaz Abad - Jacha 道路  
落石・斜面崩壊箇所

救援物資を徒歩で  
運搬する農村民

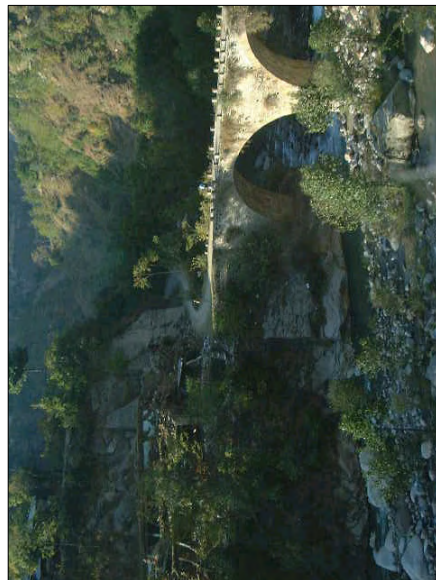
Phot-5 Nawaz Abad - Dev 道路 その 1  
(壊滅的な被害を受けた沿道村落)

Phot-10 Shinkhari - Nawaz Abad 道路 その 3  
(規模の大きな斜面崩壊箇所)

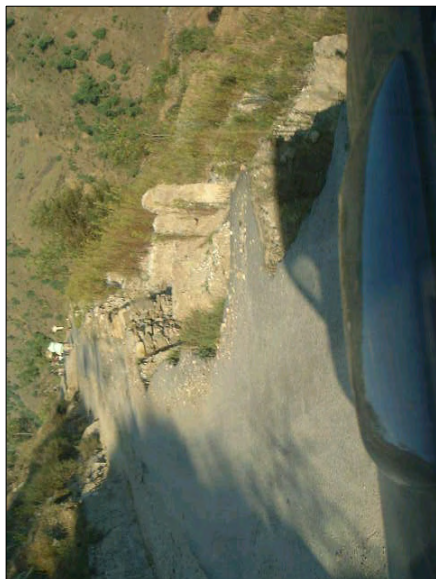
Phot-2 Battal – Sachan 道路 その2  
(斜面崩壊箇所)



Phot-4 Battal – Sachan 道路 その4  
(Sachan bridge: 表面的に損傷は見られない)



Phot-8 Shinkhari – Nawaz Abad 道路 その1  
(橋梁の損傷箇所)



Phot-3 Battal – Sachan 道路 その3  
(道路表面の亀裂)



Phot-6 Nawaz Abad – Dev 道路道路 その2  
(橋梁の損傷箇所)



Phot-9 Shinkhari – Nawaz Abad 道路 その2  
(救援物資を運搬する住民)

