

图 10.8.38 算水位分布（方案 11；水资源利用效率规划值方案）（2020 年 12 月、第 17 层）

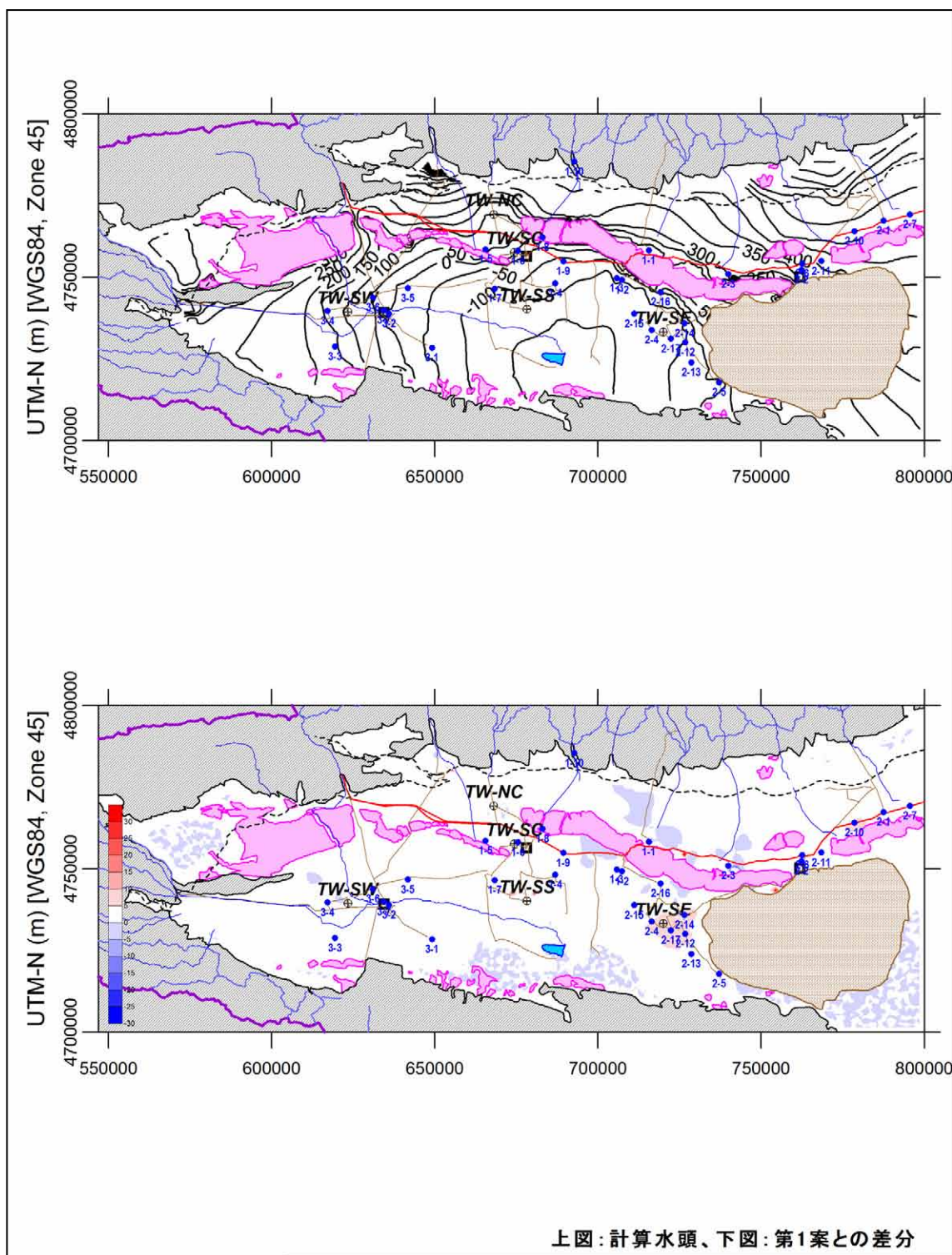


图 10.8.39 算水位分布（方案 11；水资源利用效率规划值方案）（2020 年 12 月、第 18 层）

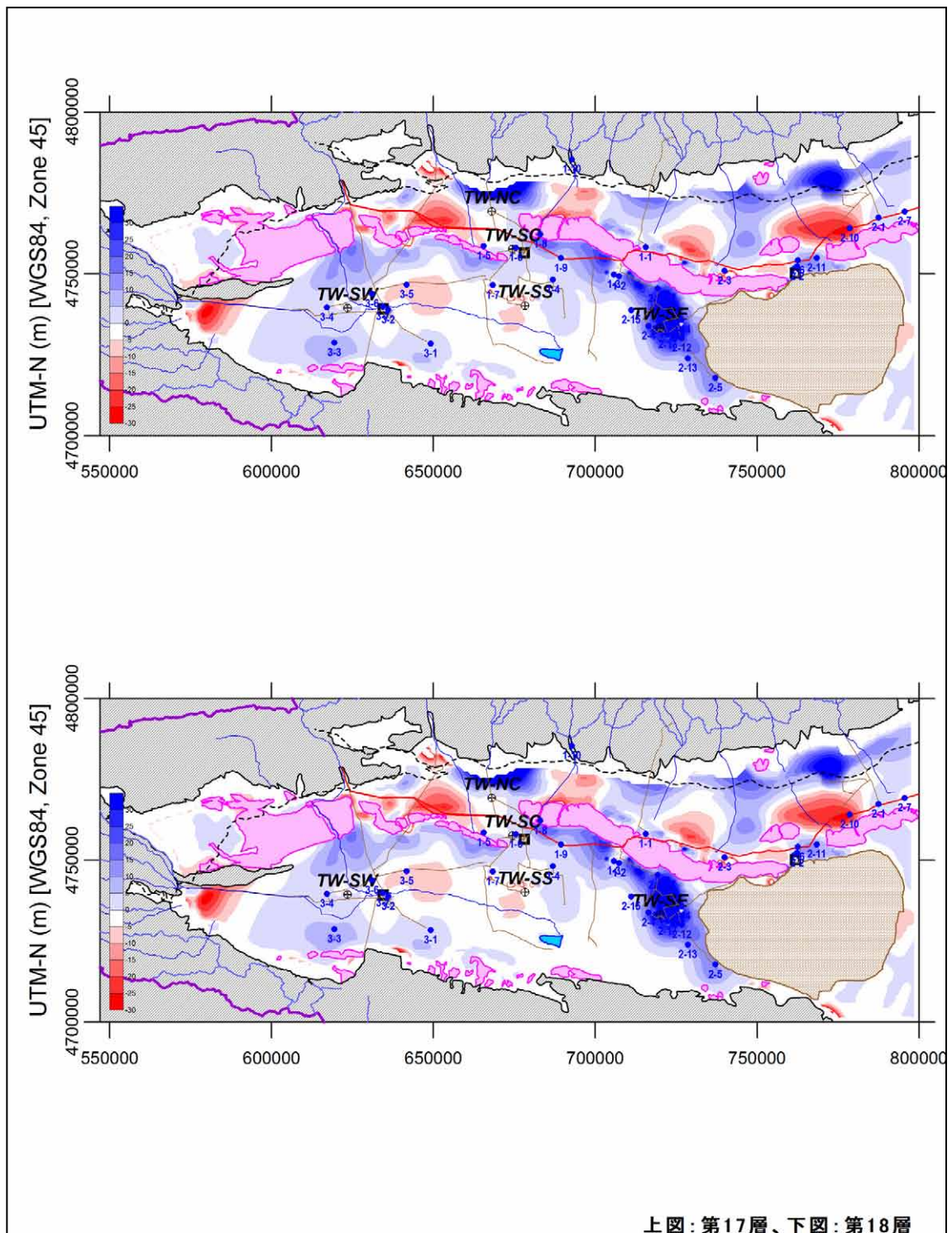


图 10.8.40 算水位（方案 11：水资源利用效率规划值方案）（2020 年 12 月水位与 2003 年 12 月水位之差）

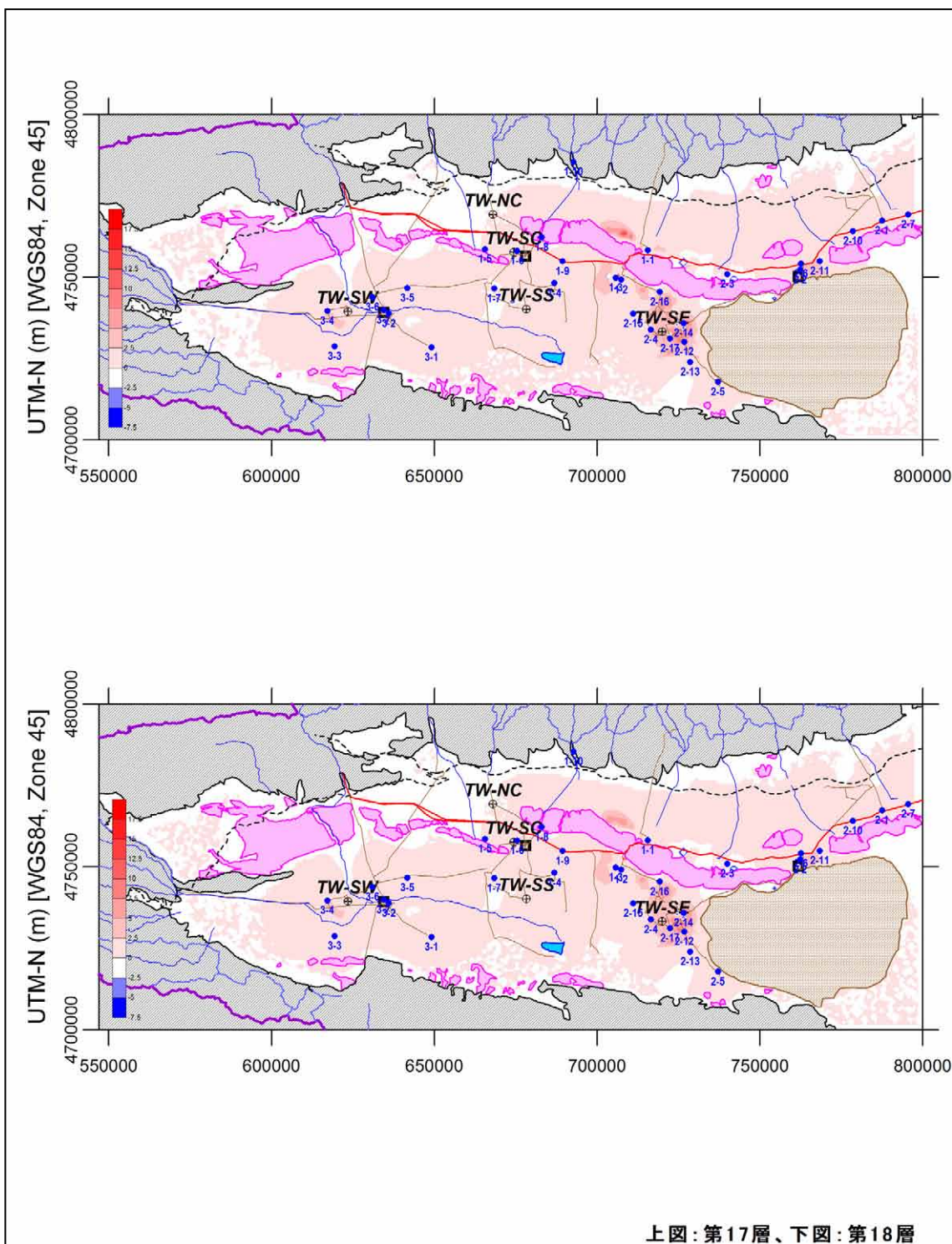


图 10.8.41 计算水位（水资源利用效率的评价）（比较 2020 年 12 月水位与 2003 年 12 月水位之差）

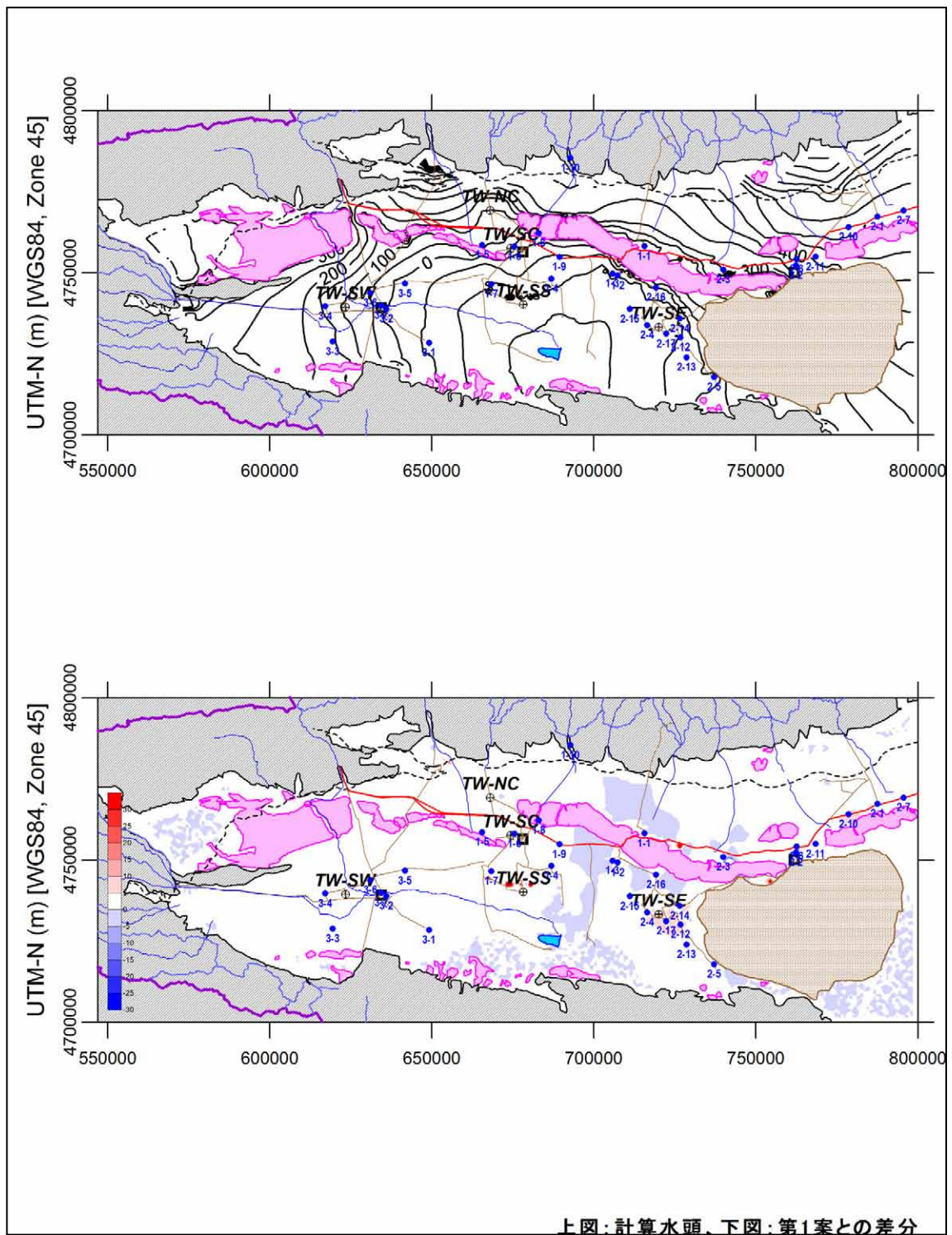


图 10.8.42 计算水位分布（方案 12；托克逊县引水方案）（2020 年 12 月、第 17 层）

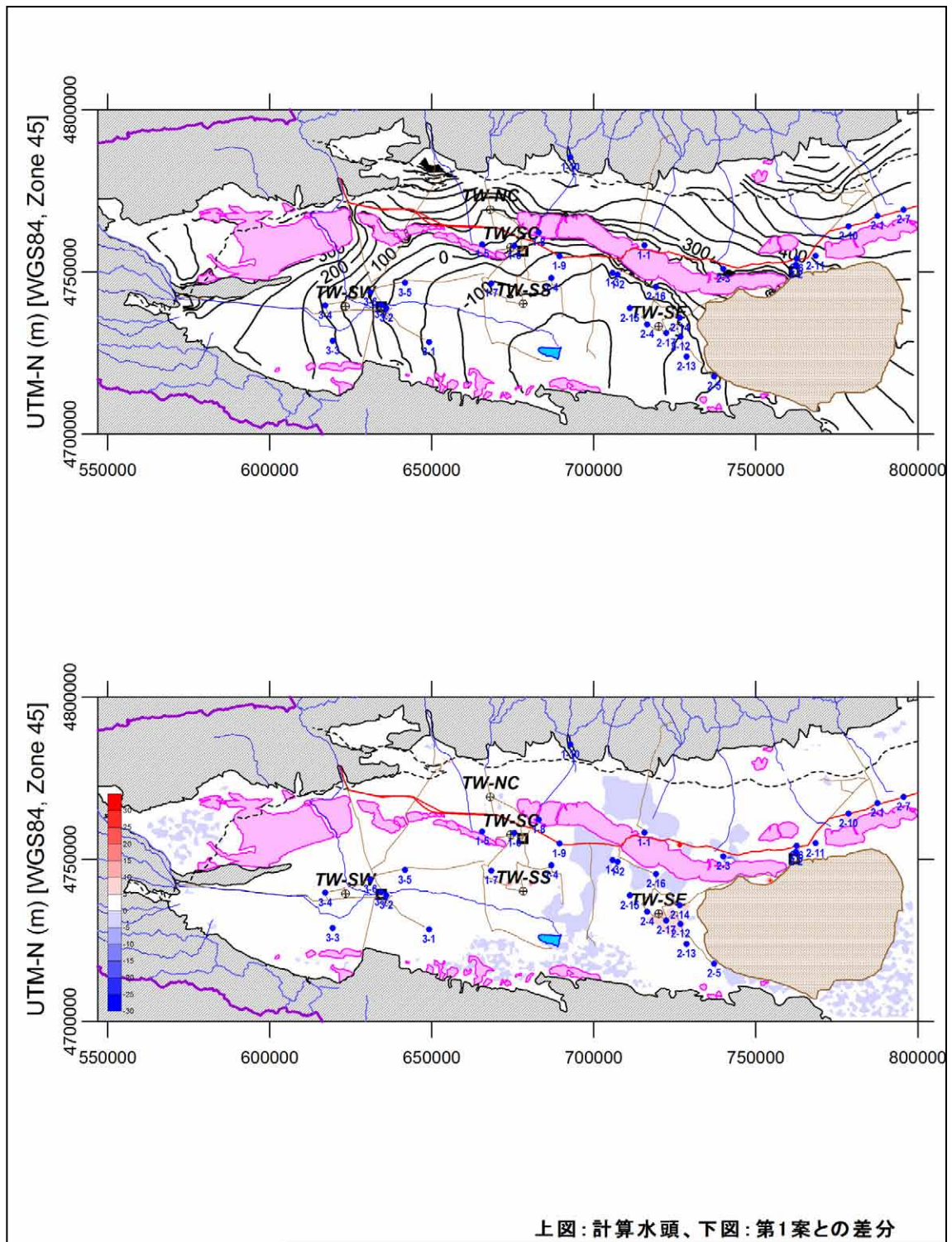


图 10.8.43 计算水位分布（方案 12；托克逊县引水方案）（2020 年 12 月、第 18 层）

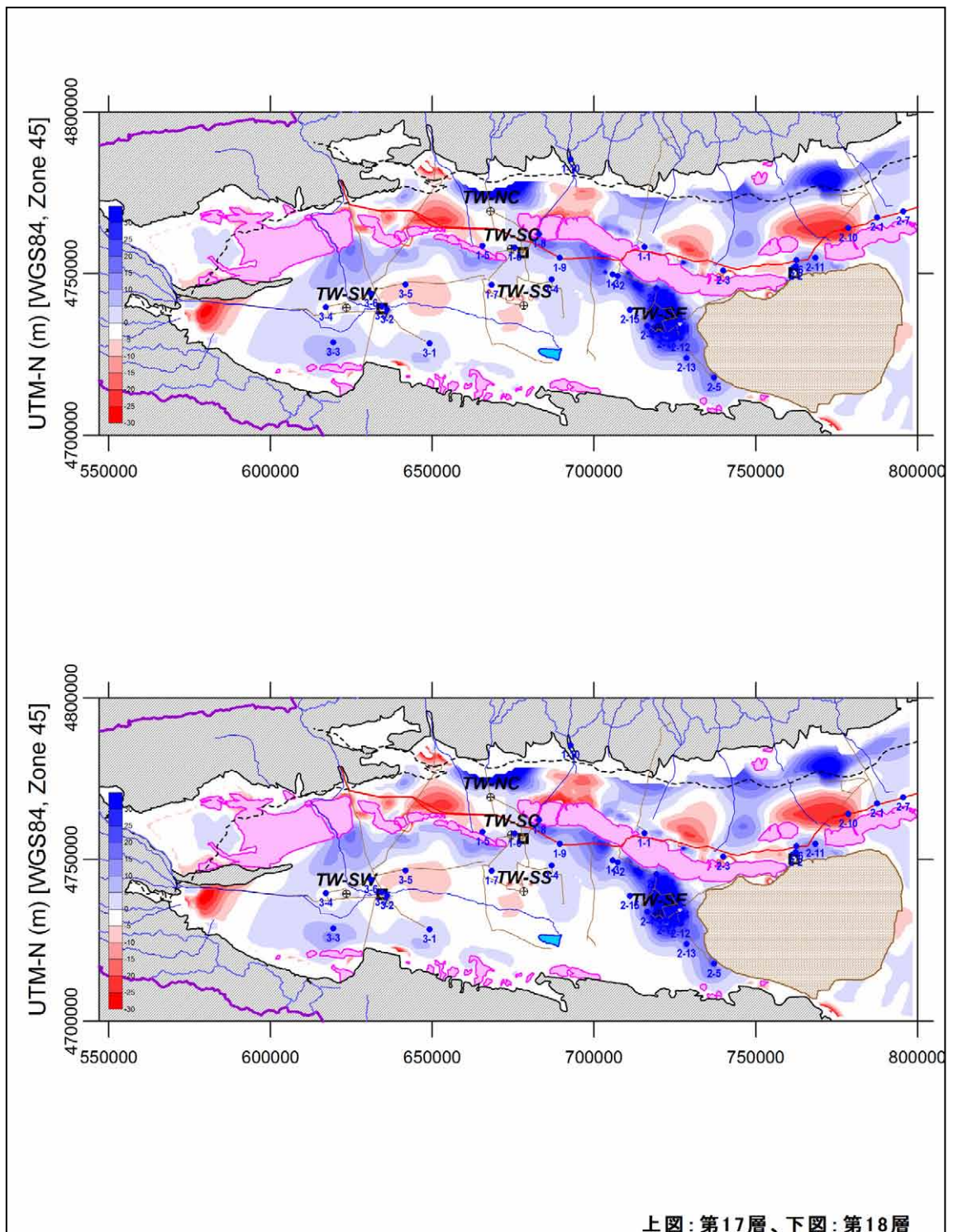


图 10.8.44 算水位（方案 12: 托克逊县引水方案）（2020 年 12 月水位与 2003 年 12 月水位之差）

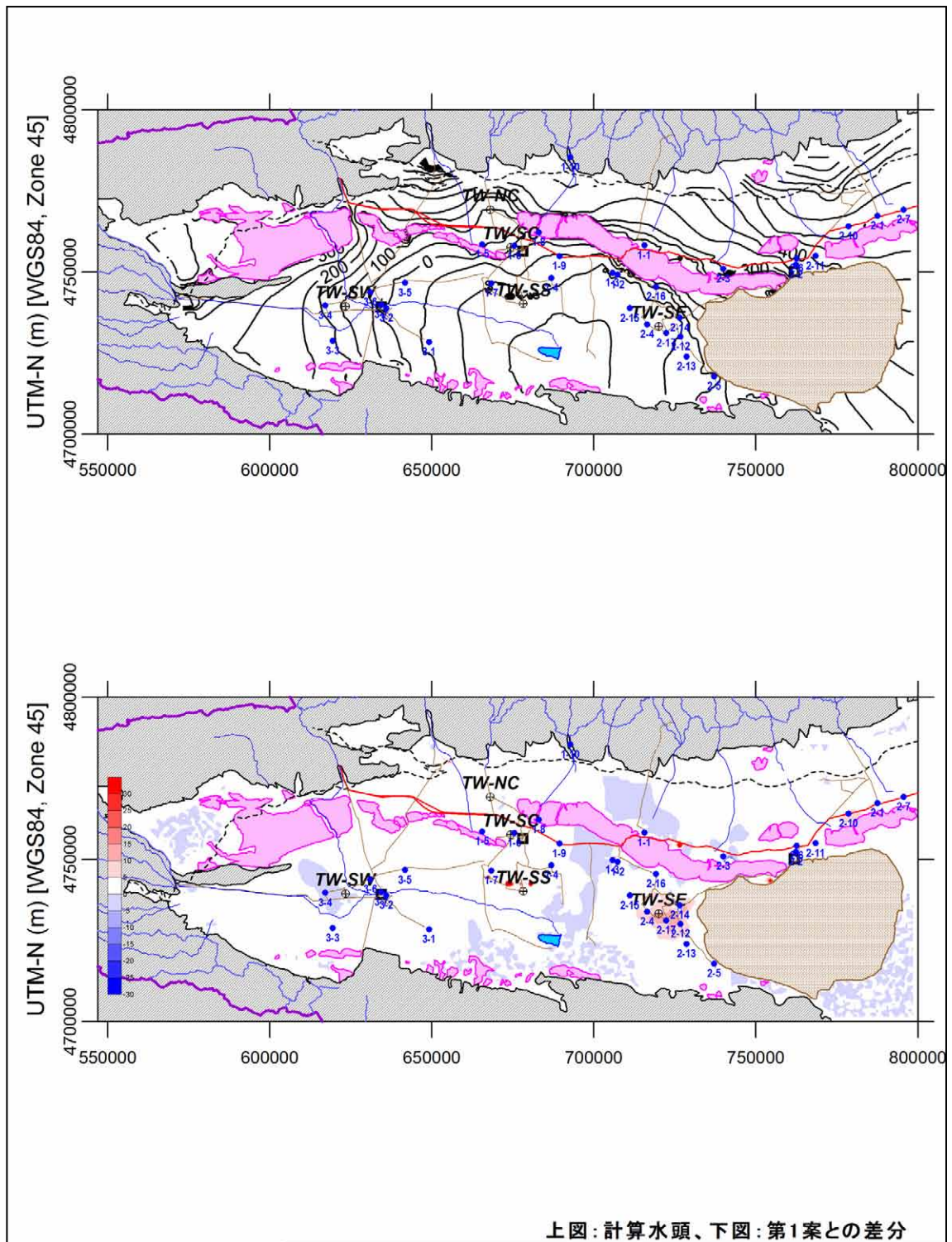


图 10.8.45 算水位分布（方案 13；鄯善县引水方案）（2020 年 12 月、第 17 层）



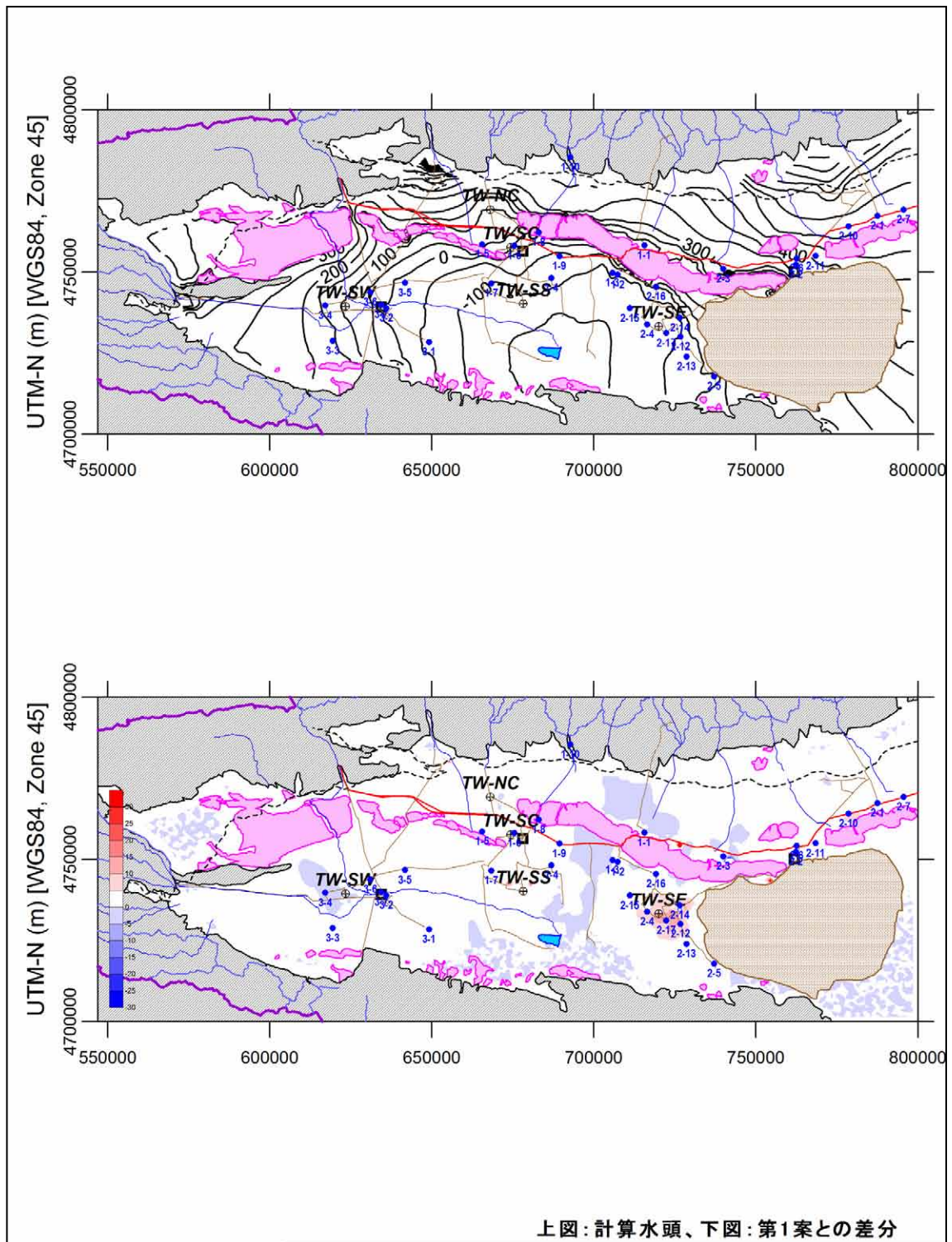


图 10.8.46 算地下水位分布（方案 13；鄯善县引水方案）（2020 年 12 月、第 18 层）

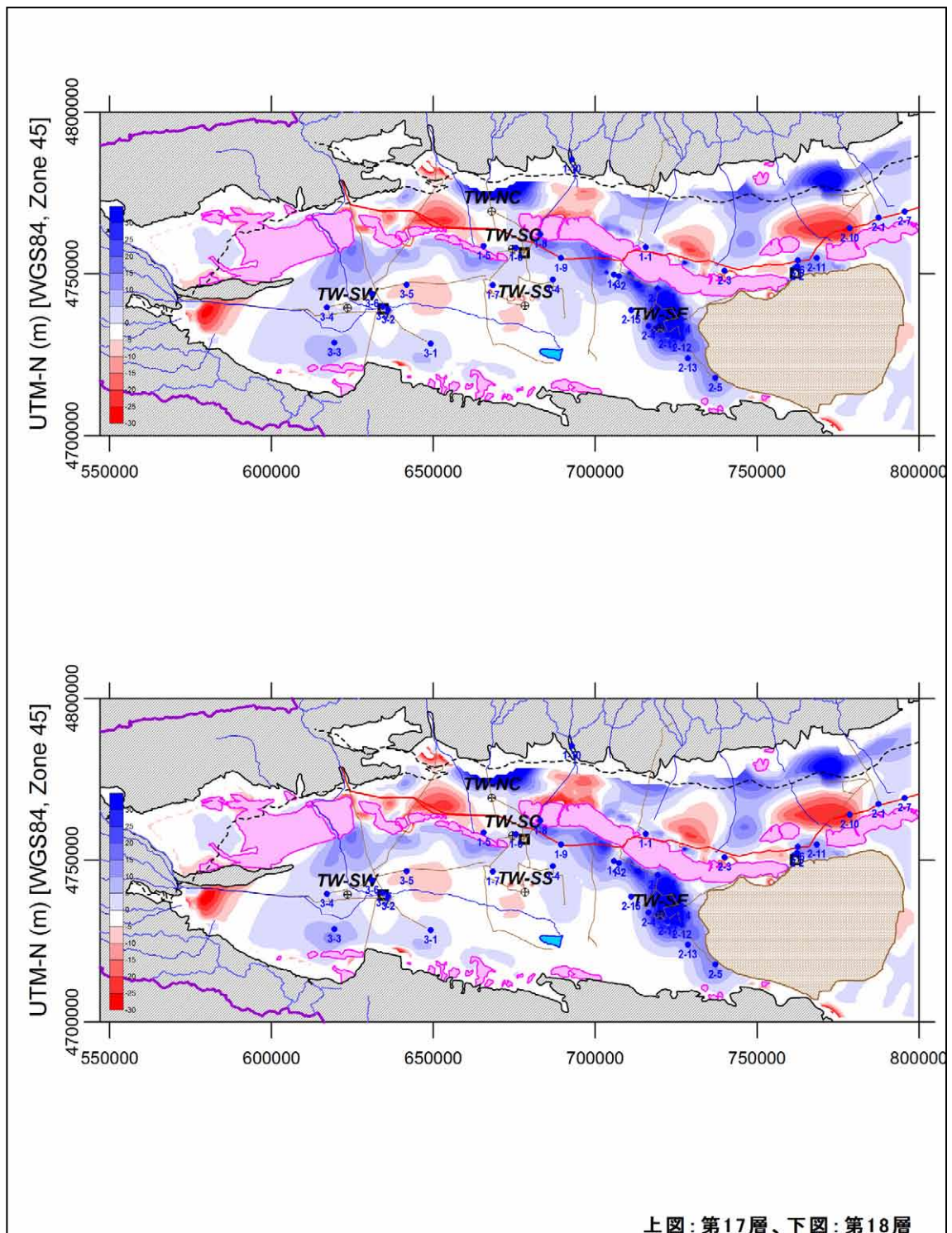


图 10.8.47 算水位（方案 13：鄯善县引水方案）（2020 年 12 月水位与 2003 年 12 月水位之差）

10-111

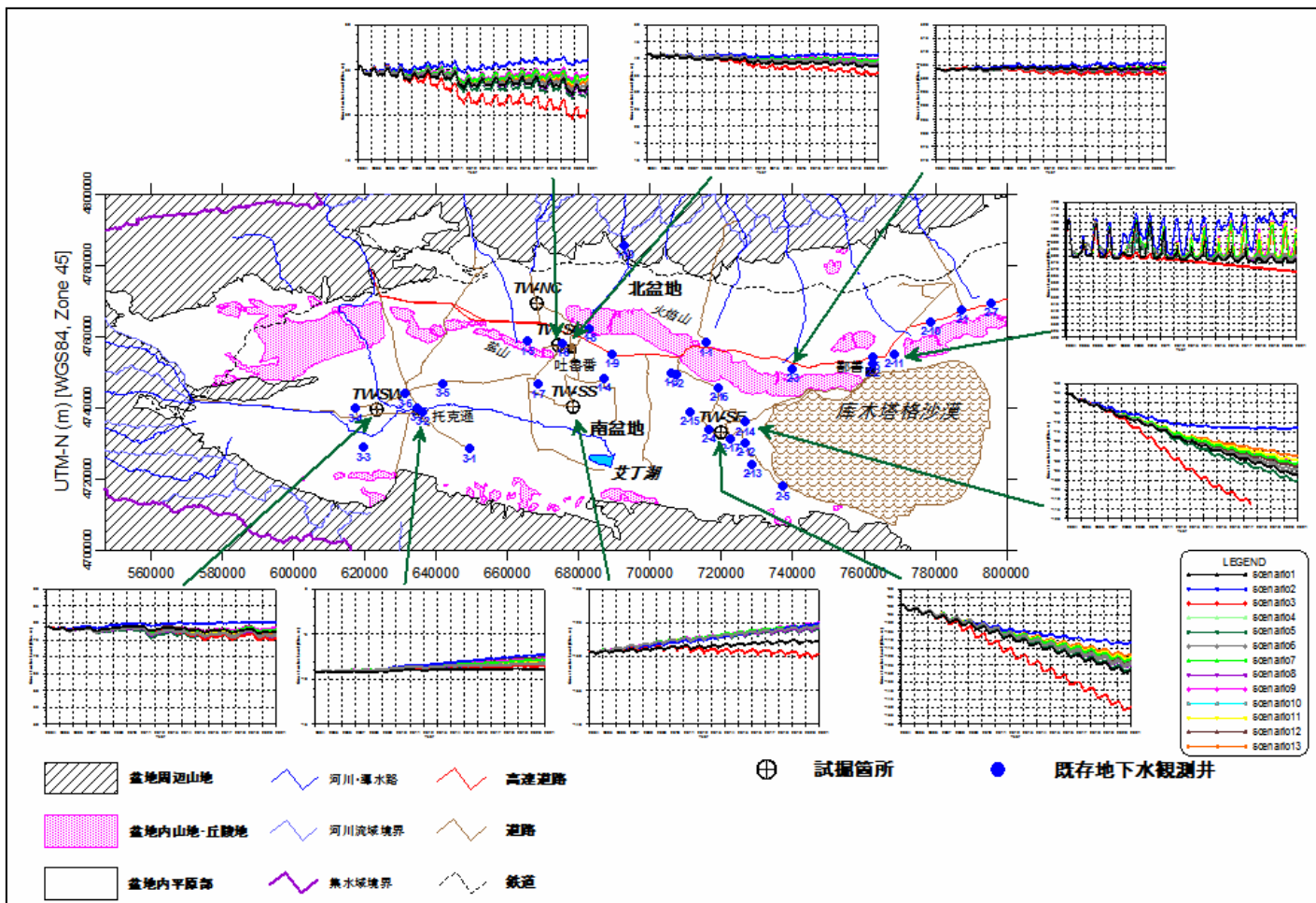


图 10.8.48 计算水位变动 (2004 年~2020 年)

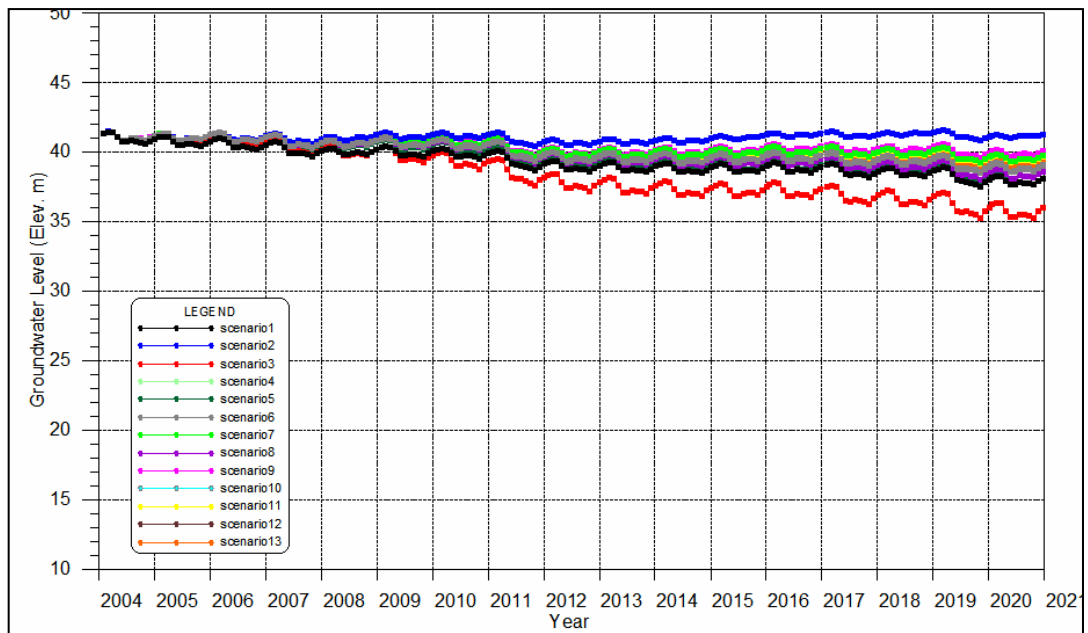


图 10.8.49 计算水位变动（现存观测井 1-6、吐鲁番市；亚尔乡）

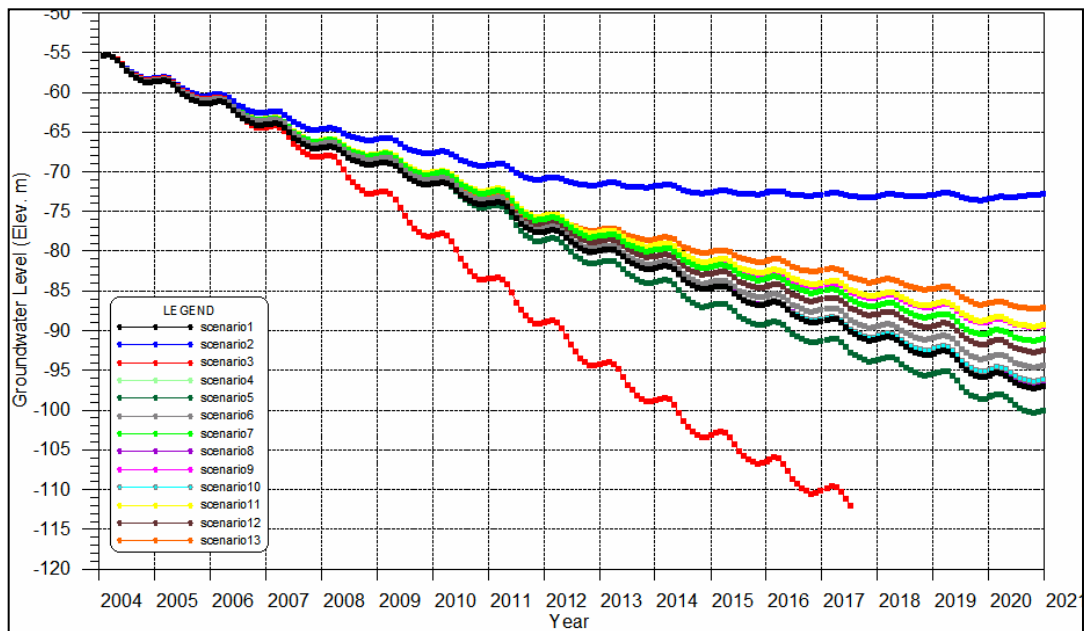


图 10.8.50 计算水位变动（现存观测井 2-14、鄯善县；鲁克沁）

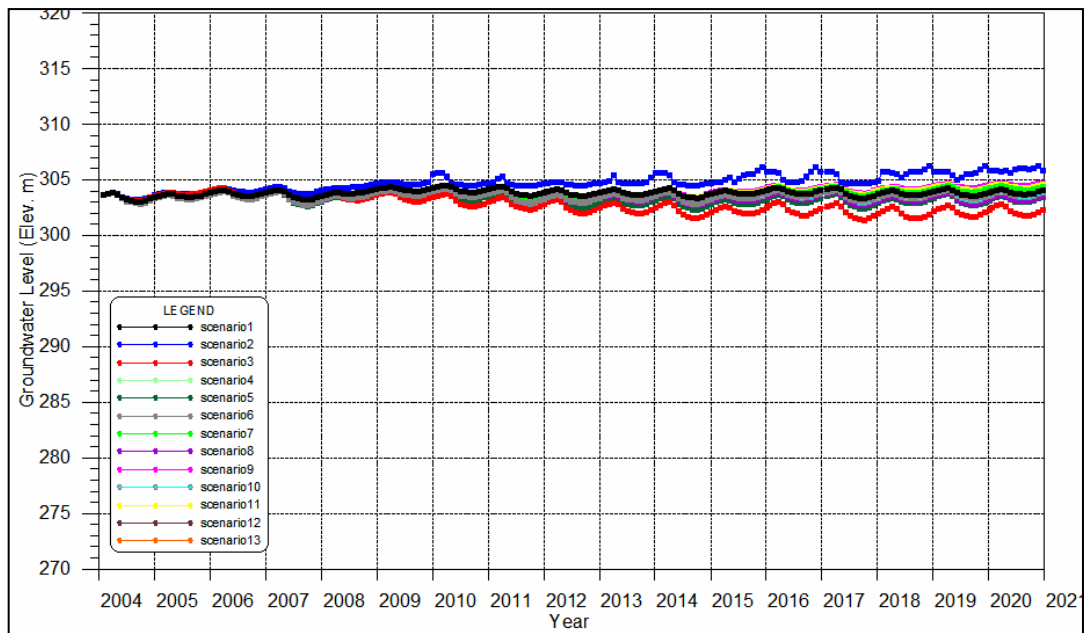


图 10.8.51 计算水位变动（现存观测井 2-3、鄯善县；连木沁；坎儿井保护区）

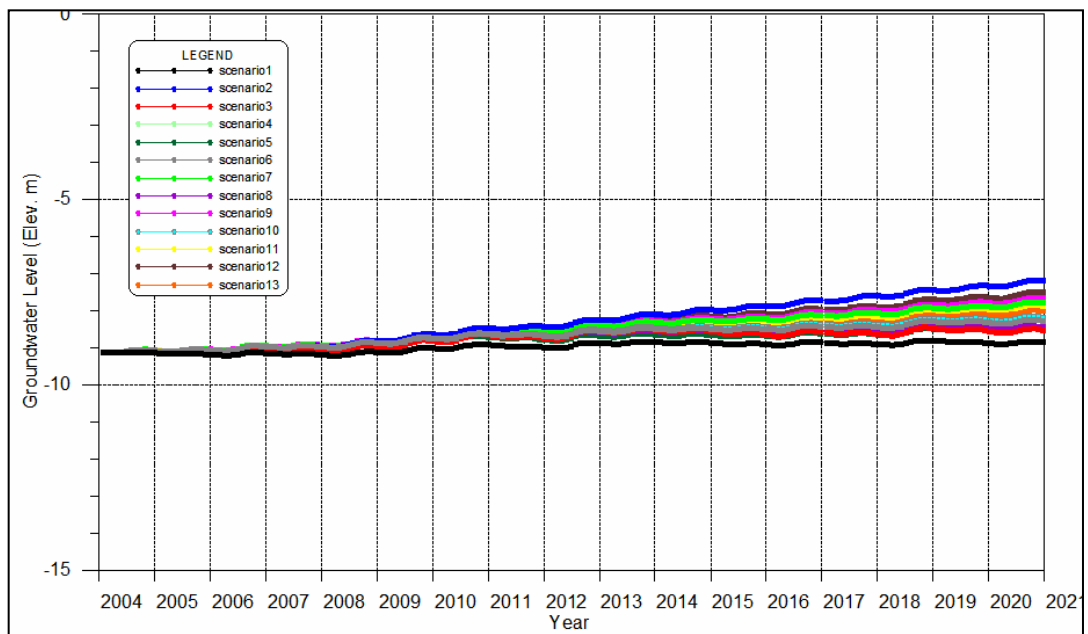


图 10.8.52 计算水位变动（现存观测井 3-2、托克逊县）

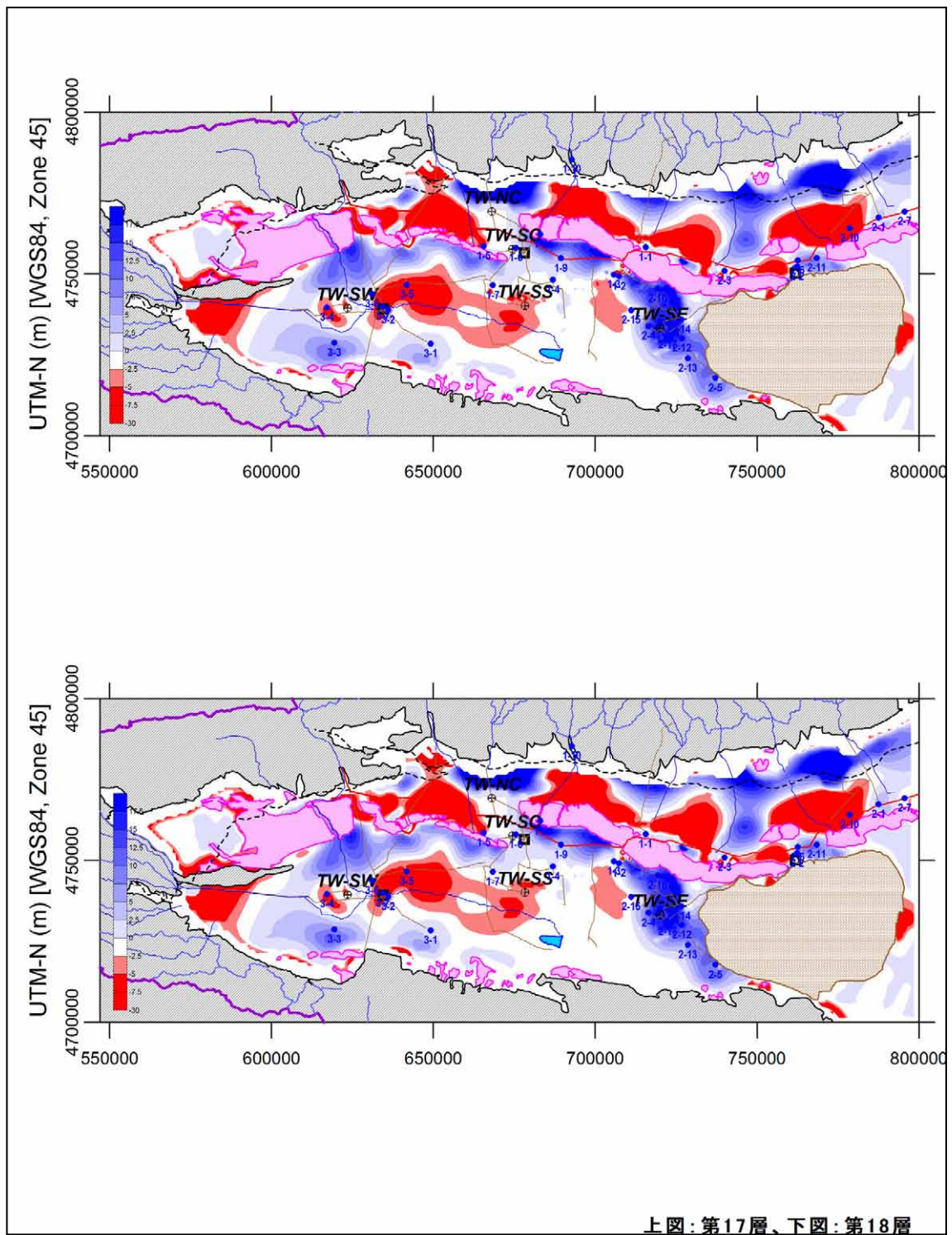


图 10.8.53 算水位分布（理想案）（2020年12月水位与2003年12月水位之差）

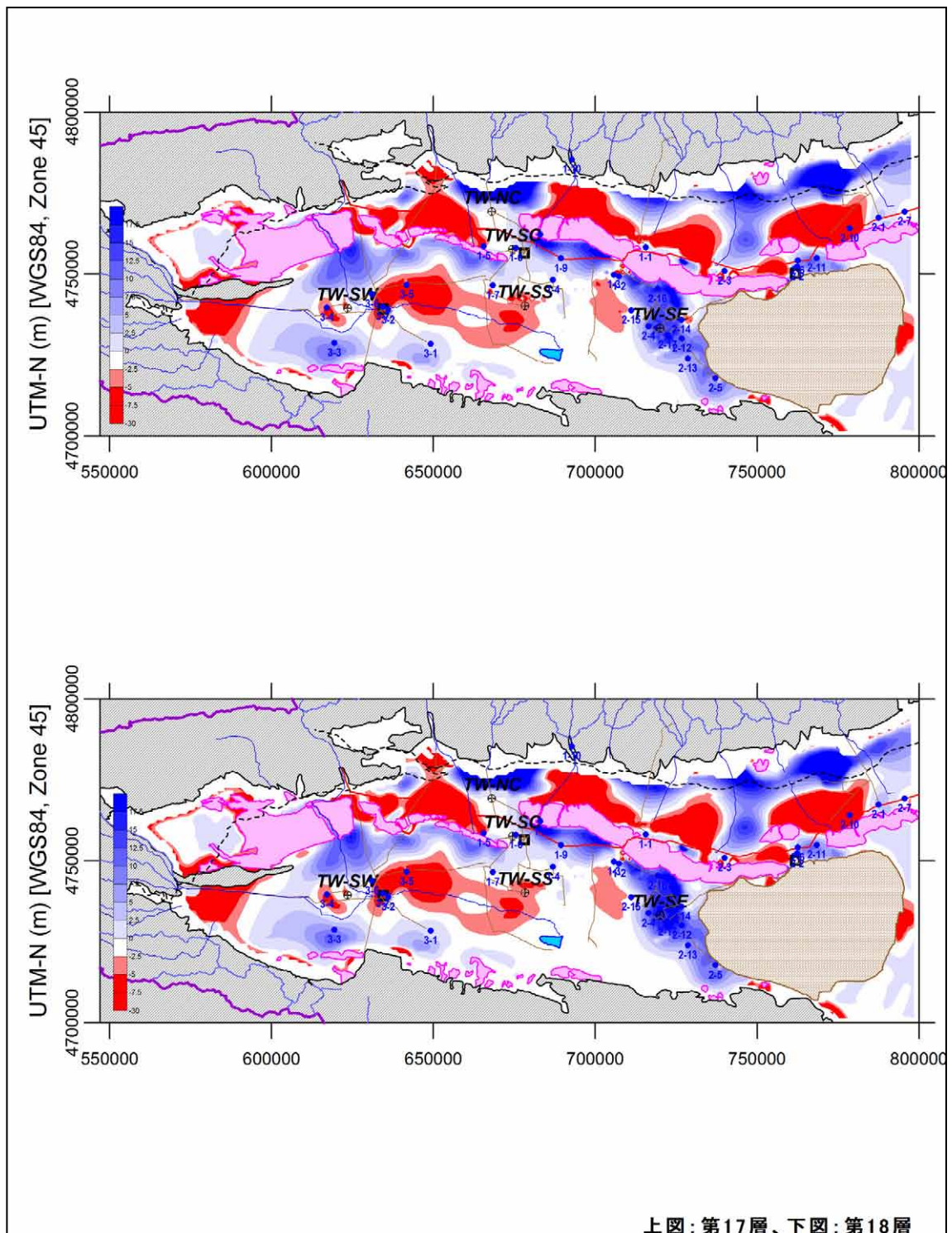


图 10.8.54 算水位分布（最理想方案）（2020年12月水位与2003年12月水位之差）

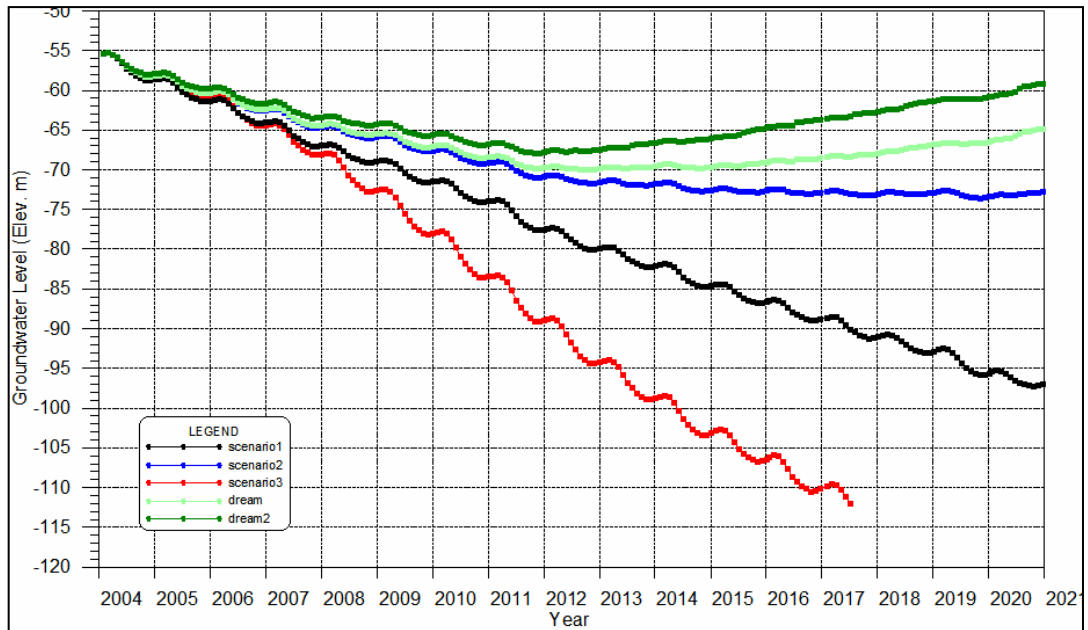


图 10.8.55 计算水位变动（理想案·最理想方案）（现存观测井 2-14、鄯善县；达浪坎乡）

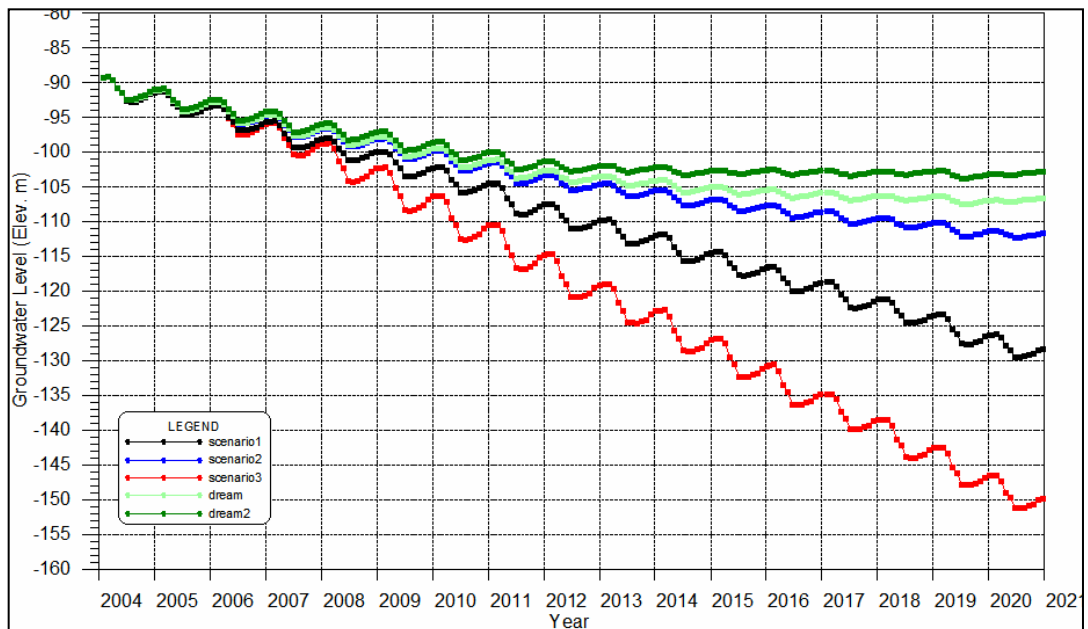


图 10.8.56 计算水位变动（理想案·最理想方案）（JICA 观测井 TWSE、鄯善县；达浪坎乡）



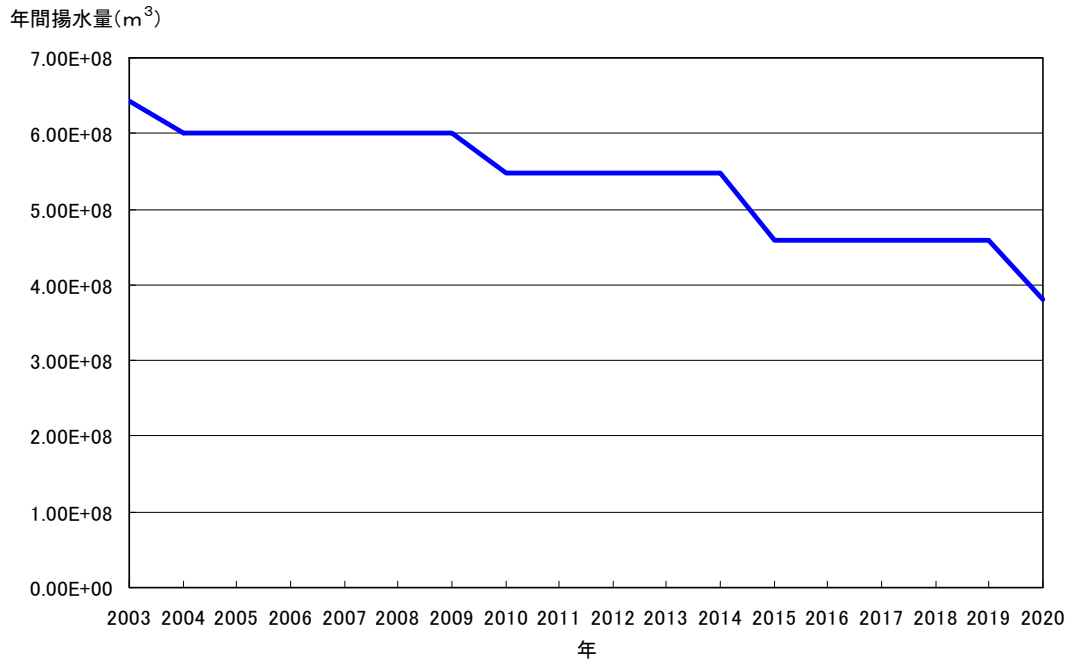


图 10.8.57 阶段的抽水量目标