

图 10.8.25 算水位分布（方案7；灌溉用水量定额规划值方案）（2020年12月、第18层）

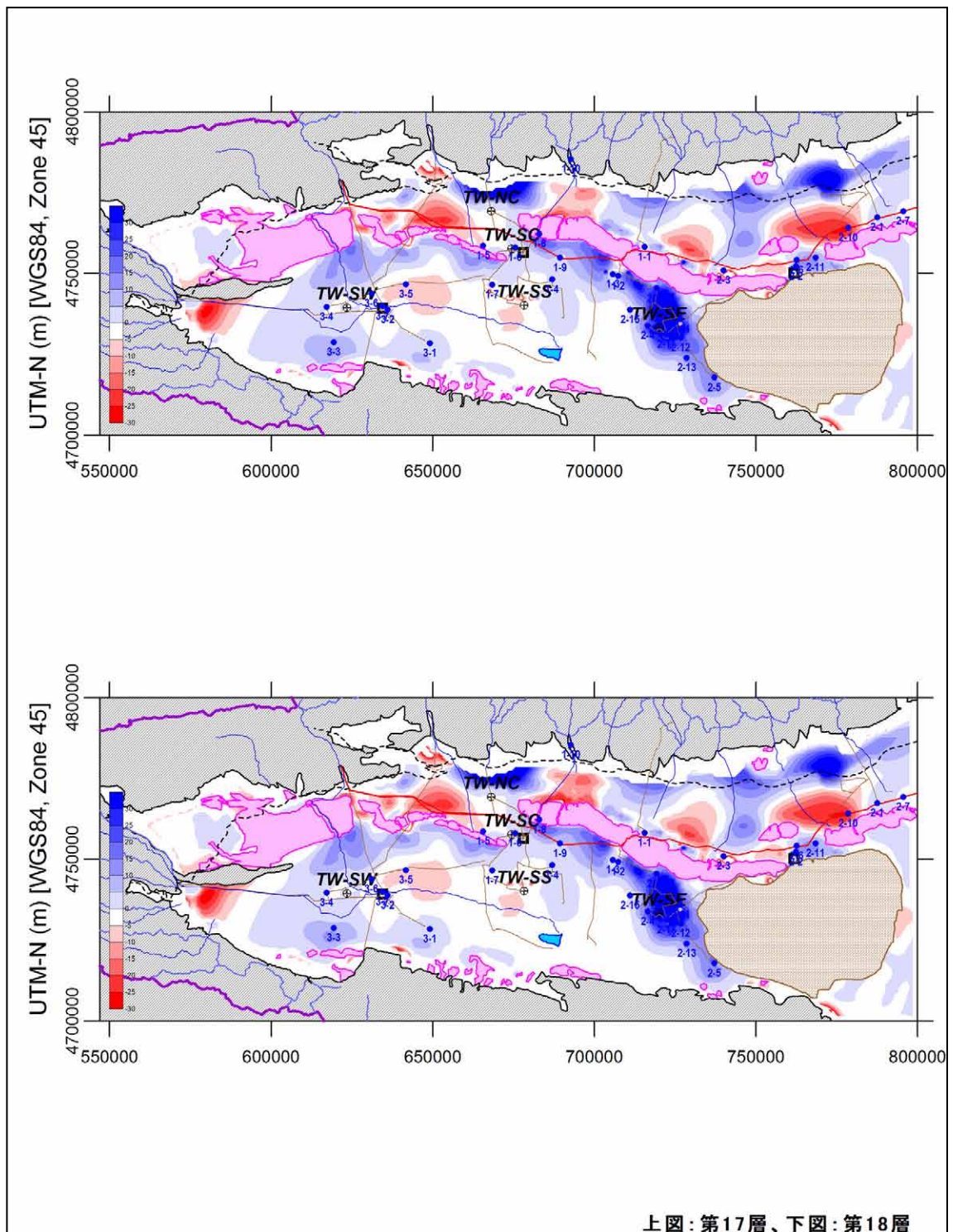


图 10.8.26 算水位（方案7：灌溉用水量定额规划值方案）（2020年12月水位与2003年12月水位之差）

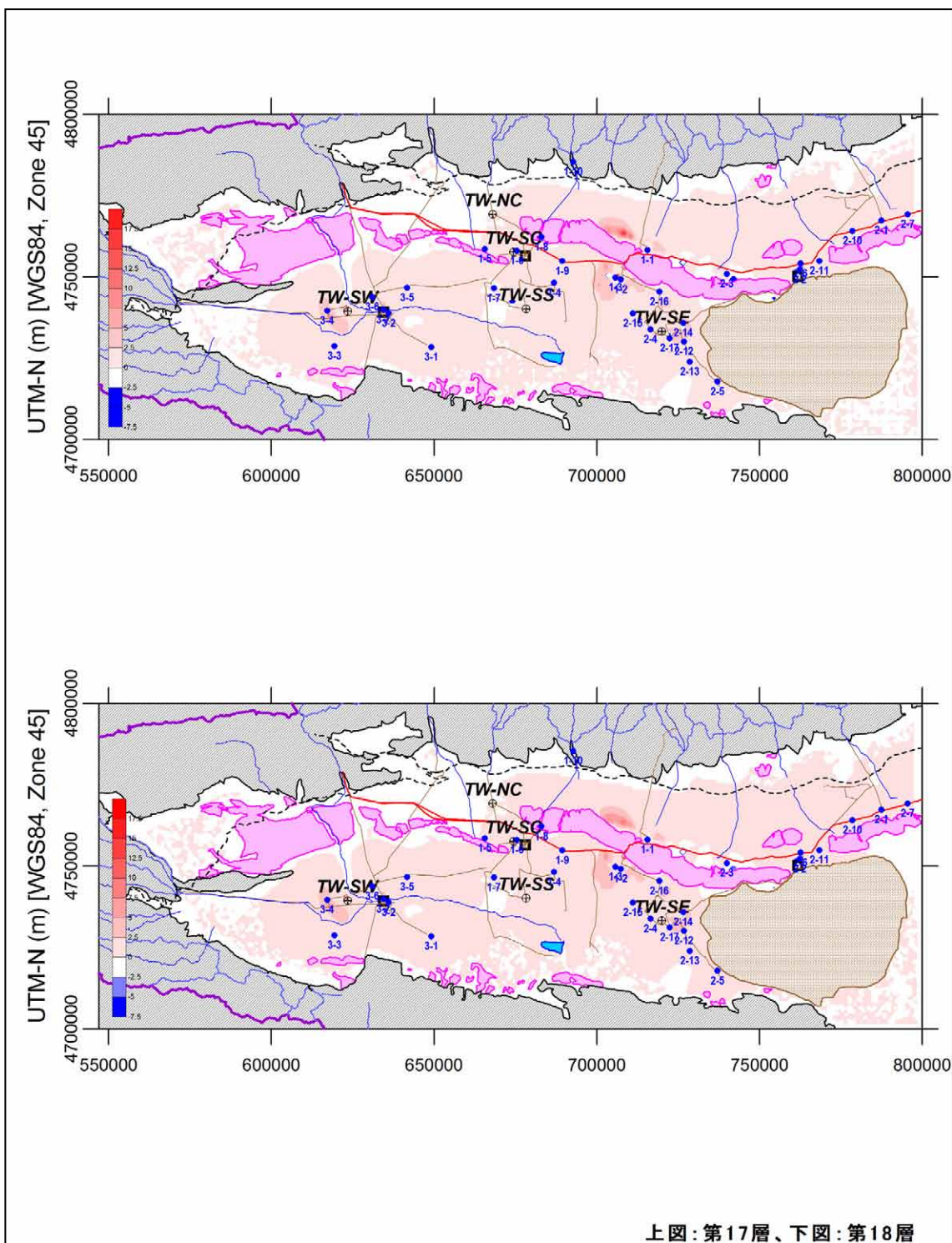


图 10.27 计算水位（灌溉用水量定额的评价）（比较 2020 年 12 月水位与 2003 年 12 月水位之差）

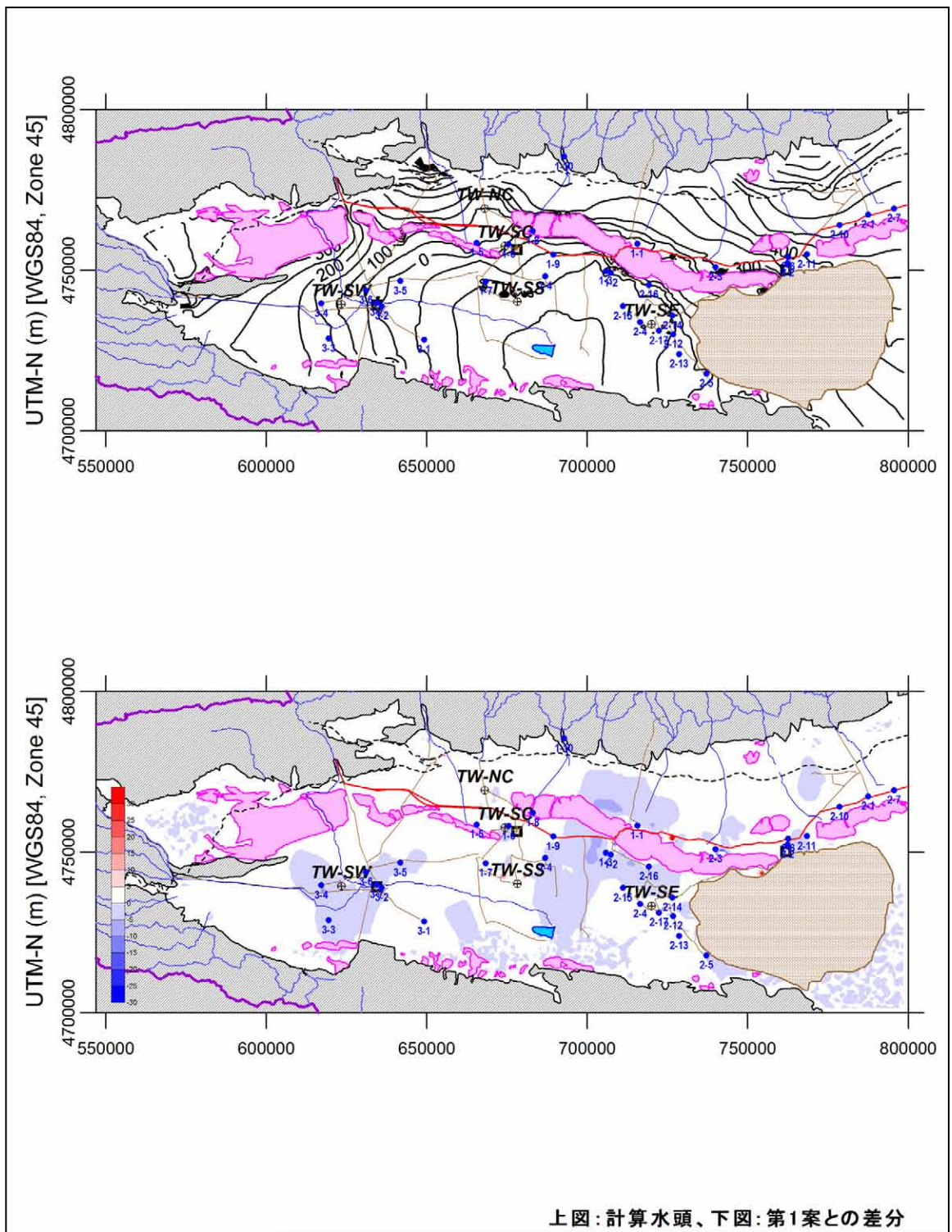


图 10.8.28 算水位分布（方案8；节水灌溉未实施方案）（2020年12月、第17层）

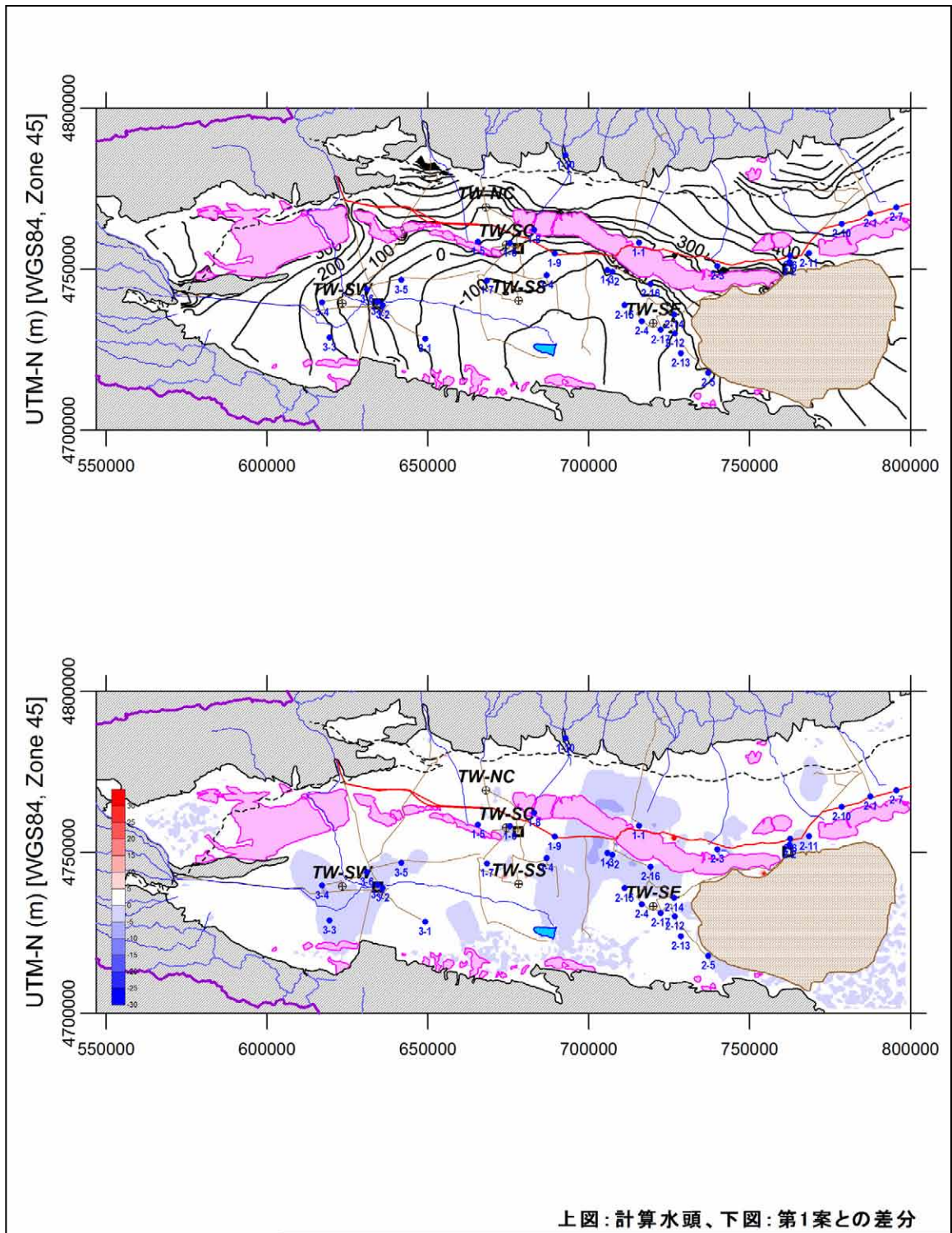


图 10.8.29 算水位分布（方案8；节水灌溉未实施方案）（2020年12月、第18层）

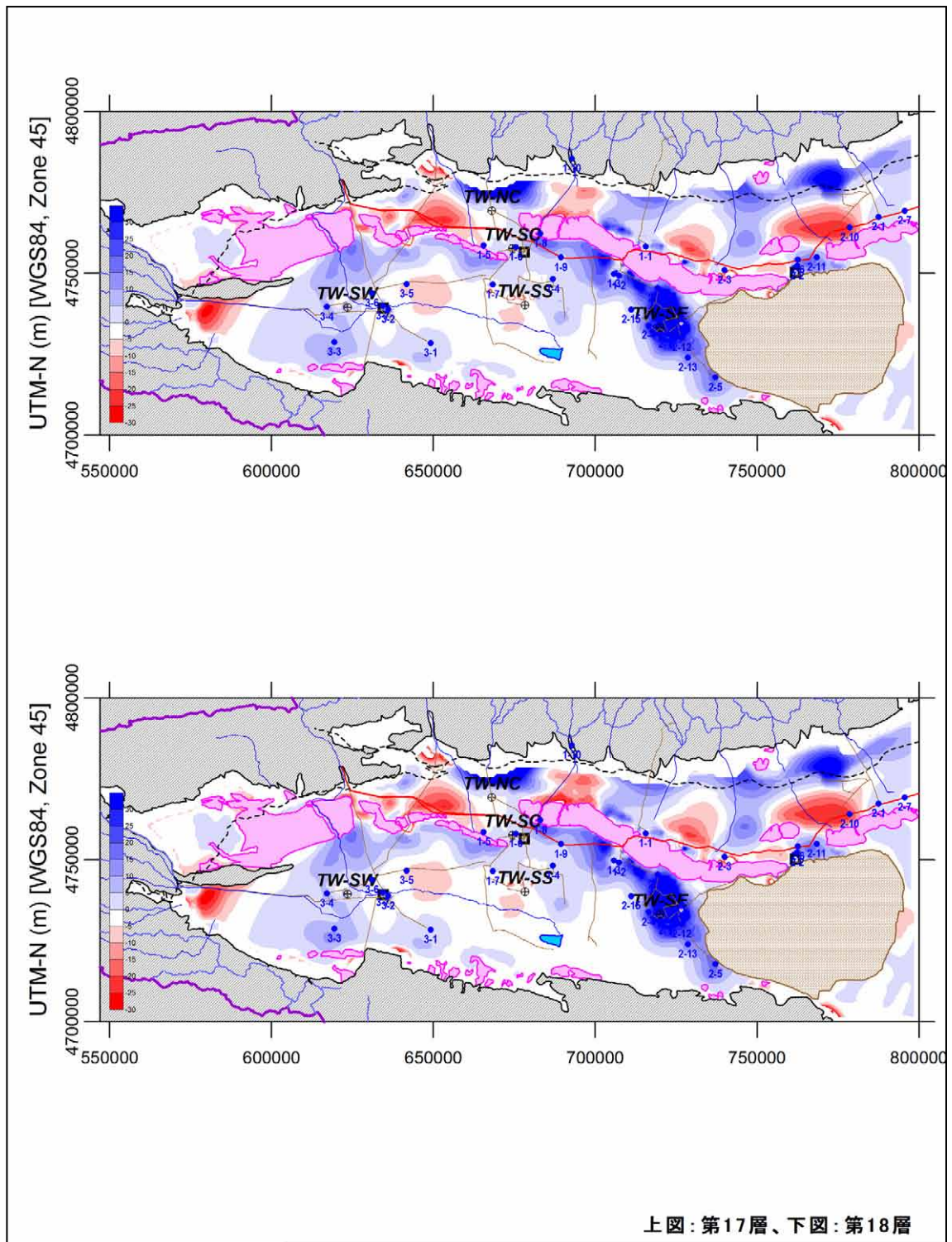


图 10.8.30 计算水位（方案 8：节水灌溉未实施方案）（2020 年 12 月水位与 2003 年 12 月水位之差）

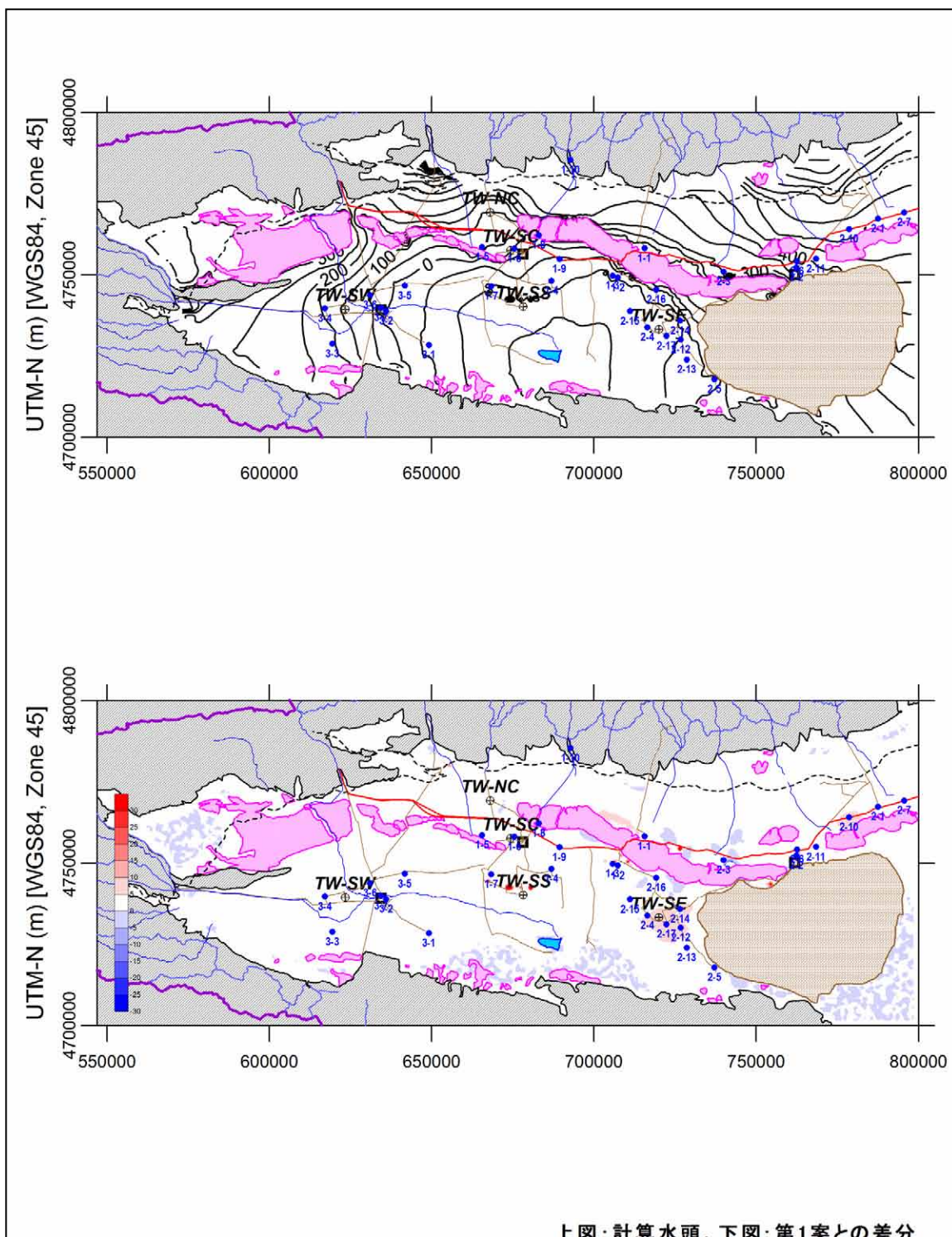


图 10.8.31 算水位分布（方案9；节水灌溉规划值方案）（2020年12月、第17层）

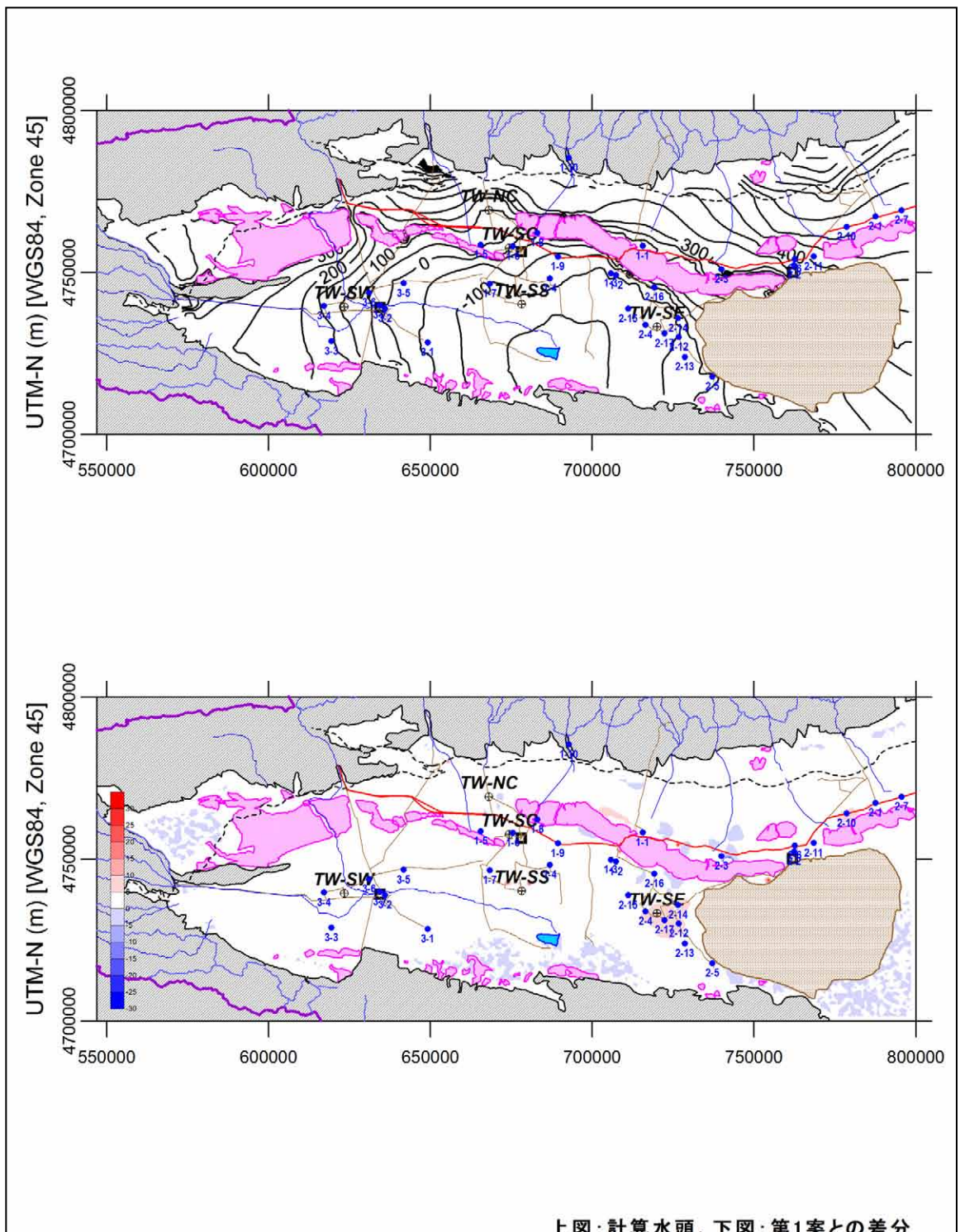


图 10.8.32 算水位分布（方案9；节水灌溉规划值方案）（2020年12月、第18层）



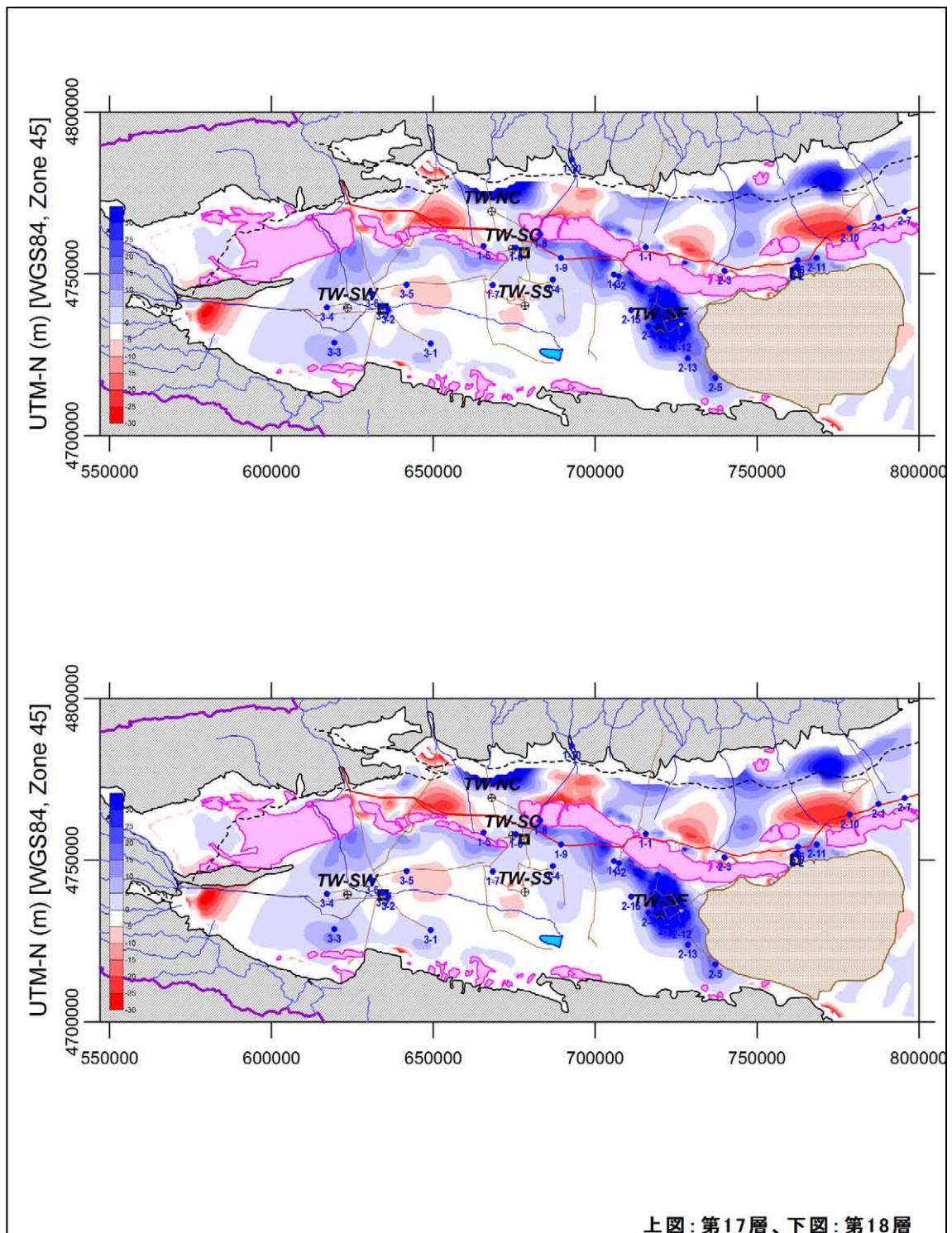


图 10.8.33 算水位 (方案9: 节水灌溉规划值方案) (2020年12月水位与2003年12月水位之差)

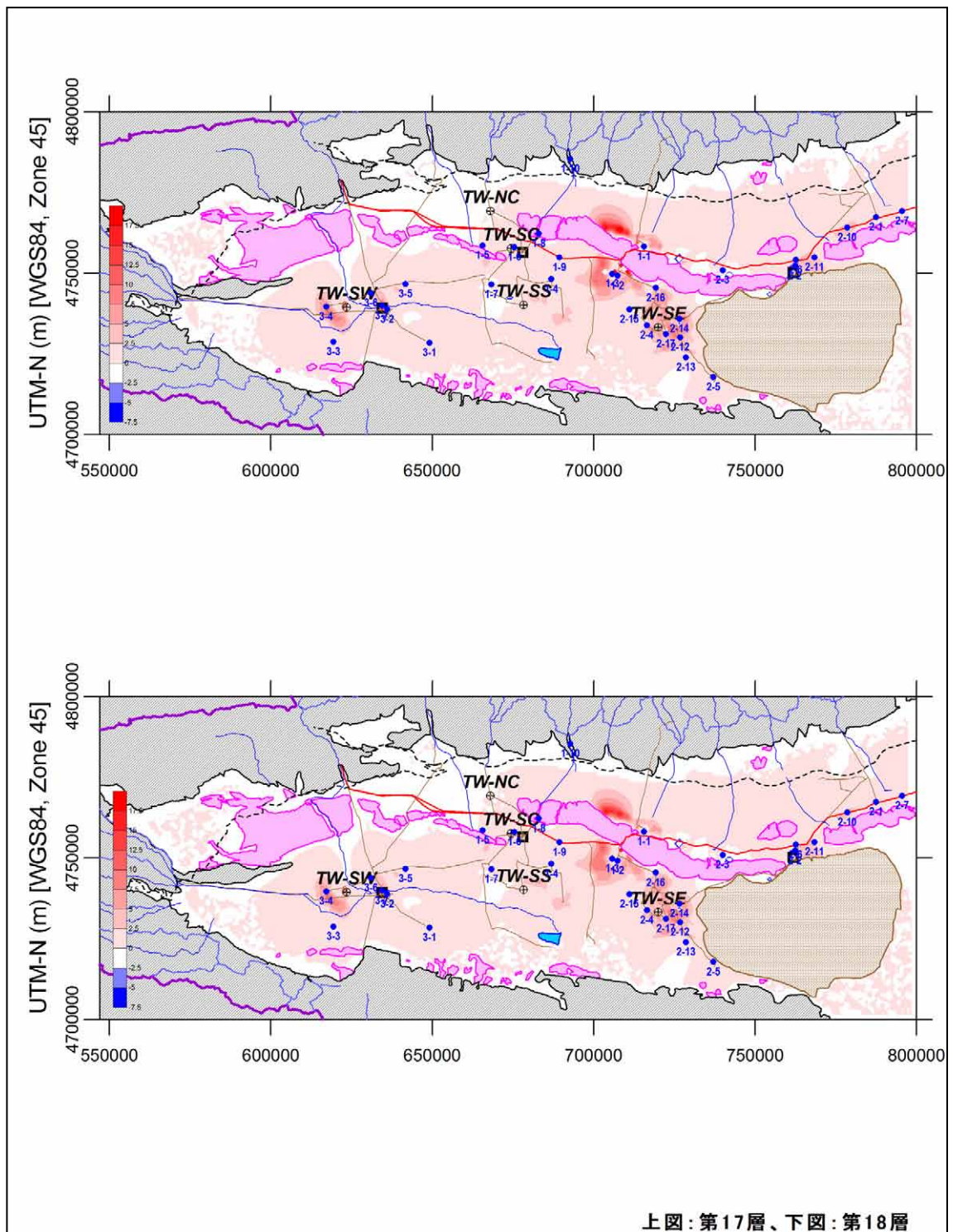


图 10.8.34 算水位（节水灌溉的评价）（比较 2020 年 12 月水位与 2003 年 12 月水位之差）

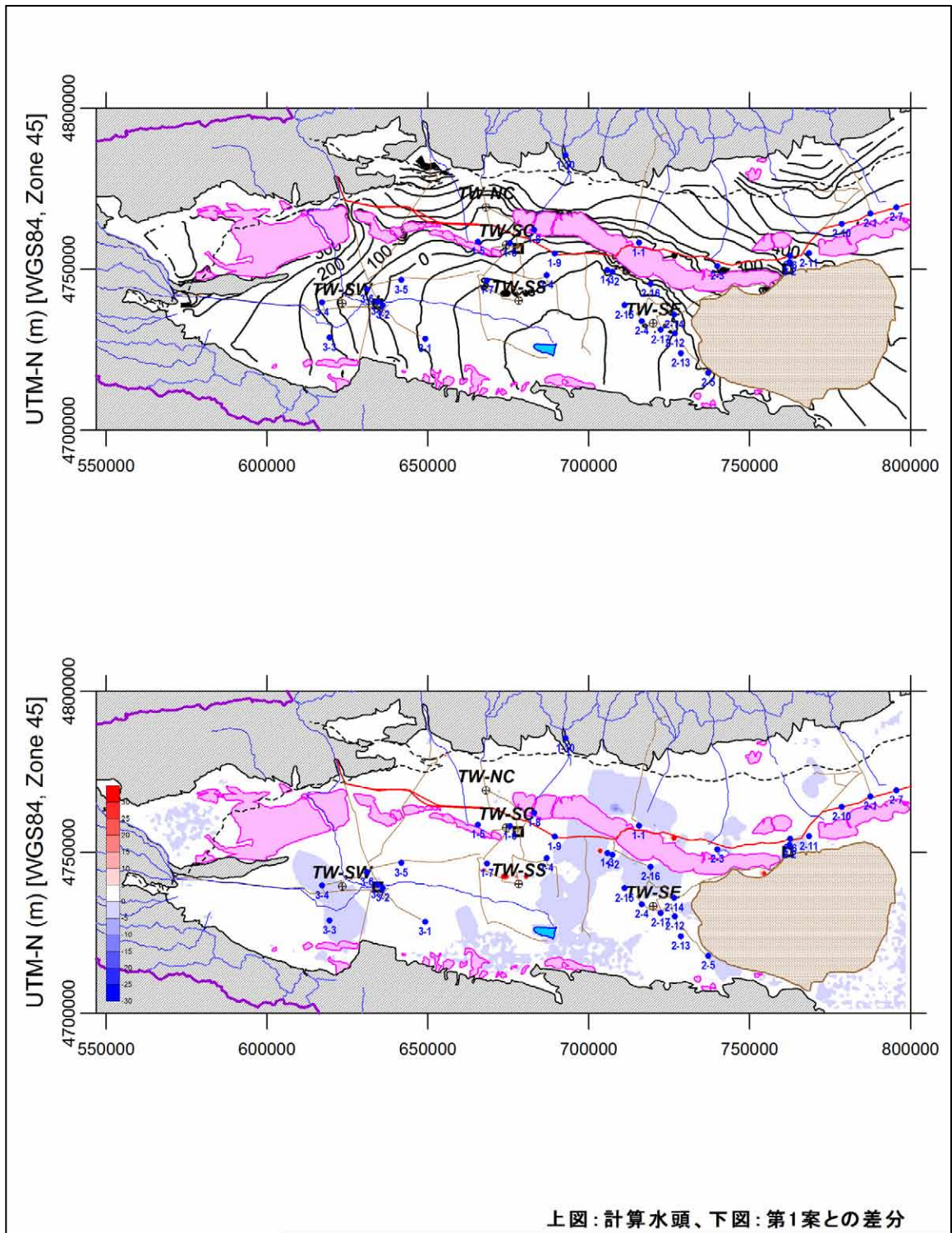


图 10.8.35 算水位分布（方案 10；水资源利用效率维持现状方案）（2020 年 12 月、第 17 层）

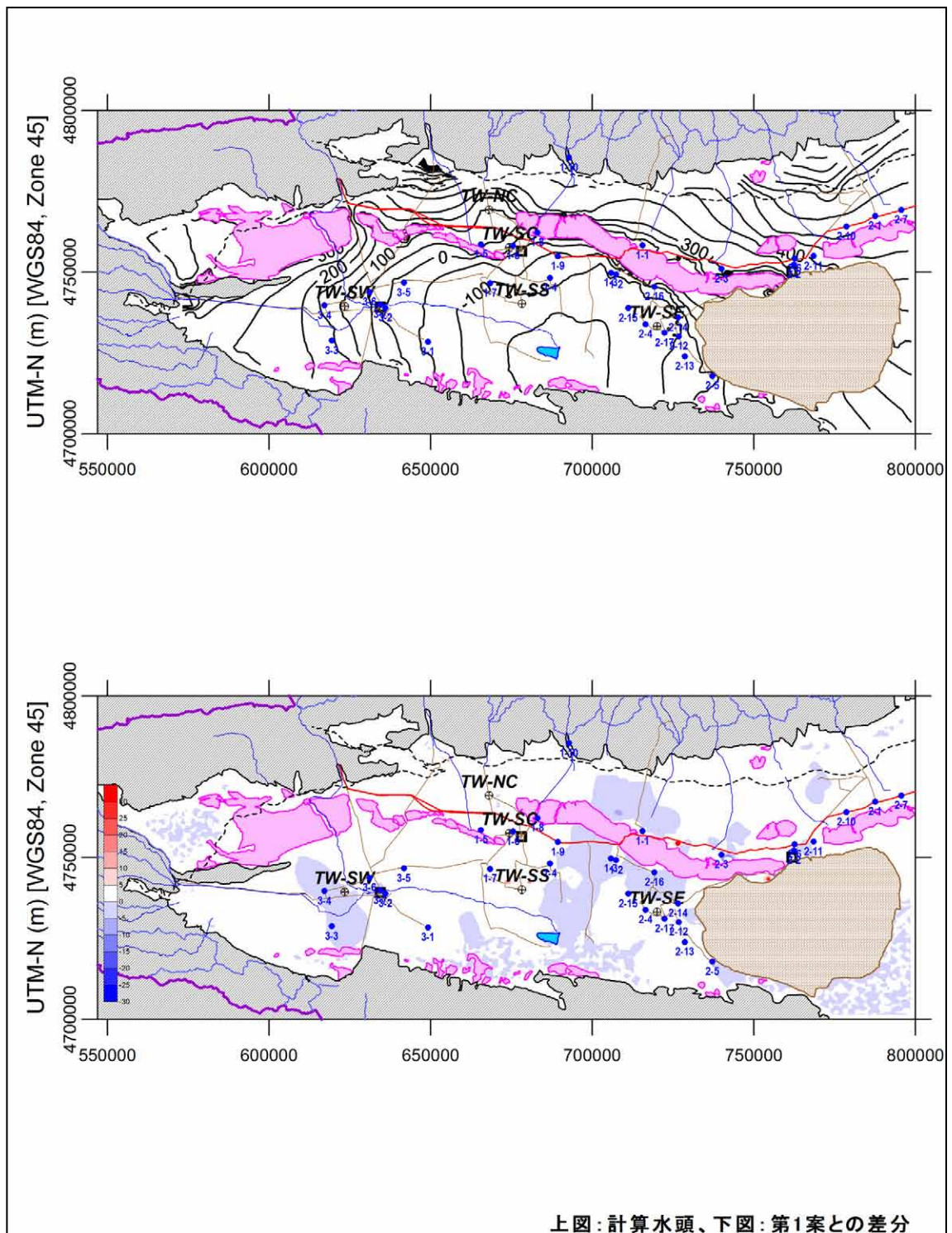


图 10.36 算水位分布（方案 10；水资源利用效率维持现状方案）（2020 年 12 月、第 18 层）

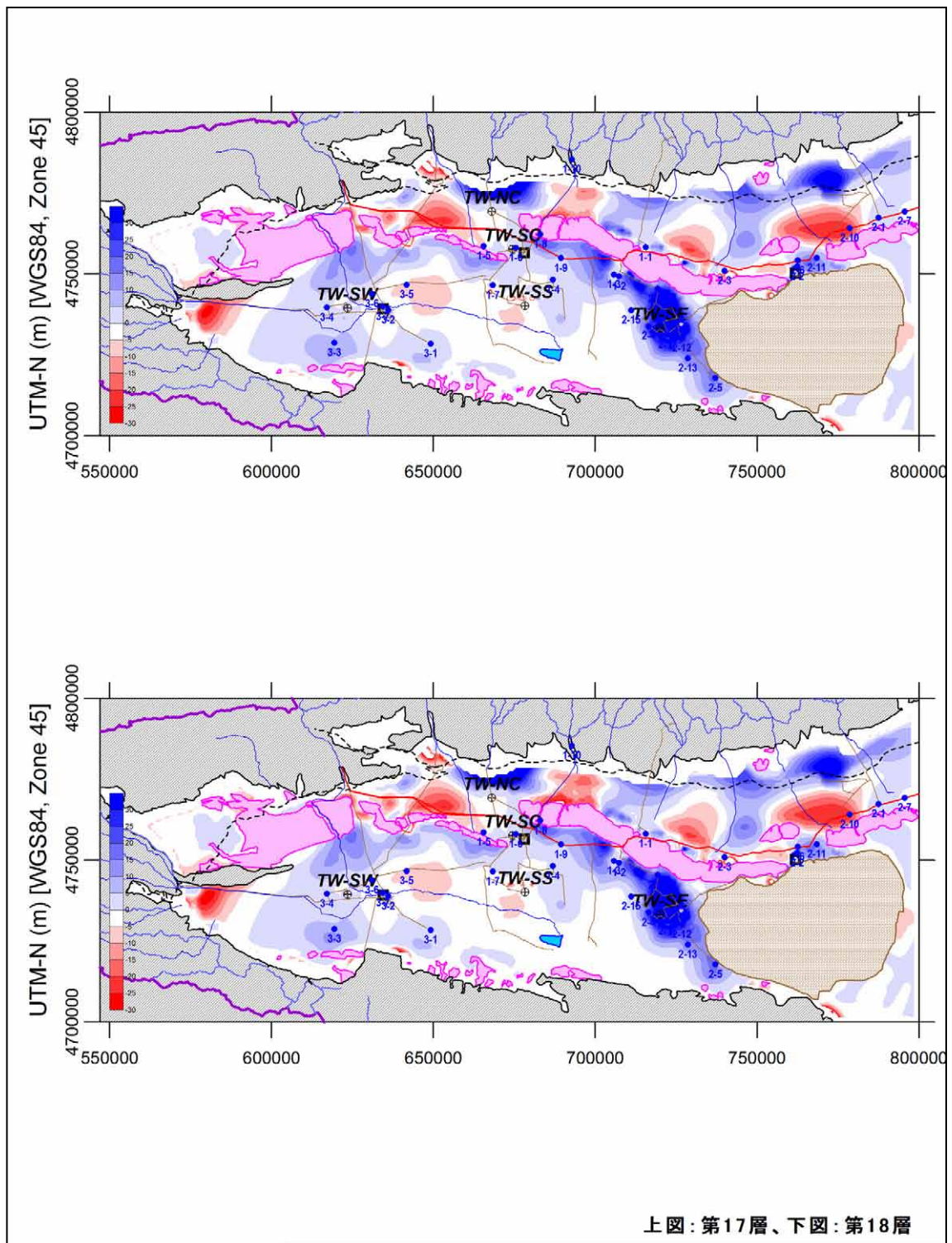


图 10.8.37 算水位(方案 10: 水资源利用效率维持现状方案) (2020 年 12 月水位与 2003 年 12 月水位之差)