

APPENDIX 8

TOPOGRAPHIC SURVEY

APPENDIX 8 TOPOGRAPHIC SURVEY

Table of Contents

	<i>Page</i>
GPS SURVEY	
Point Distribution Map of Photo Control Survey	A8-1
Results of GPS Survey	A8-2
Point Description BA-1 (GPS1)	A8-3
Point Description BA-2 (GPS2)	A8-7
Point Description BA-3 (GPS3)	A8-11
Point Description BA-4(GPS4)	A8-15
Point Description BA-5 (GPS5)	A8-19
Point Description BA-6 (GPS6)	A8-23
Point Description BA-7 (GPS7)	A8-27
Point Description BA-8 (GPS8)	A8-31
Point Description BA-9 (GPS9)	A8-35
Point Description BA-10 (GPS10)	A8-39
Point Description BA-11 (GPS11)	A8-43
Point Description BA-12 (GPS12)	A8-47
Point Description BA-13 (GPS13)	A8-51
Point Description BA-14 (GPS14)	A8-55
Point Description BA-15 (GPS15)	A8-59
Point Description BA-16 (GPS16)	A8-63
Point Description BA-17 (GPS17).....	A8-67
Point Description BA-18 (GPS18)	A8-71
Point Description BA-19 (GPS19)	A8-75
Point Description BA-20 (GPS20)	A8-79
Point Description BA-21 (GPS21)	A8-83
Point Description BA-22 (GPS22)	A8-87
Point Description BA-23 (GPS23)	A8-91
Point Description BA-24 (GPS24)	A8-95
Point Description BA-25 (GPS25)	A8-99
Point Description BA-26 (GPS26)	A8-103
Point Description BA-27 (GPS27)	A8-107
Point Description BA-28 (GPS28)	A8-111
Point Description BA-29 (GPS29)	A8-115

LEVELING AND SPOT HEIGHT SURVEY

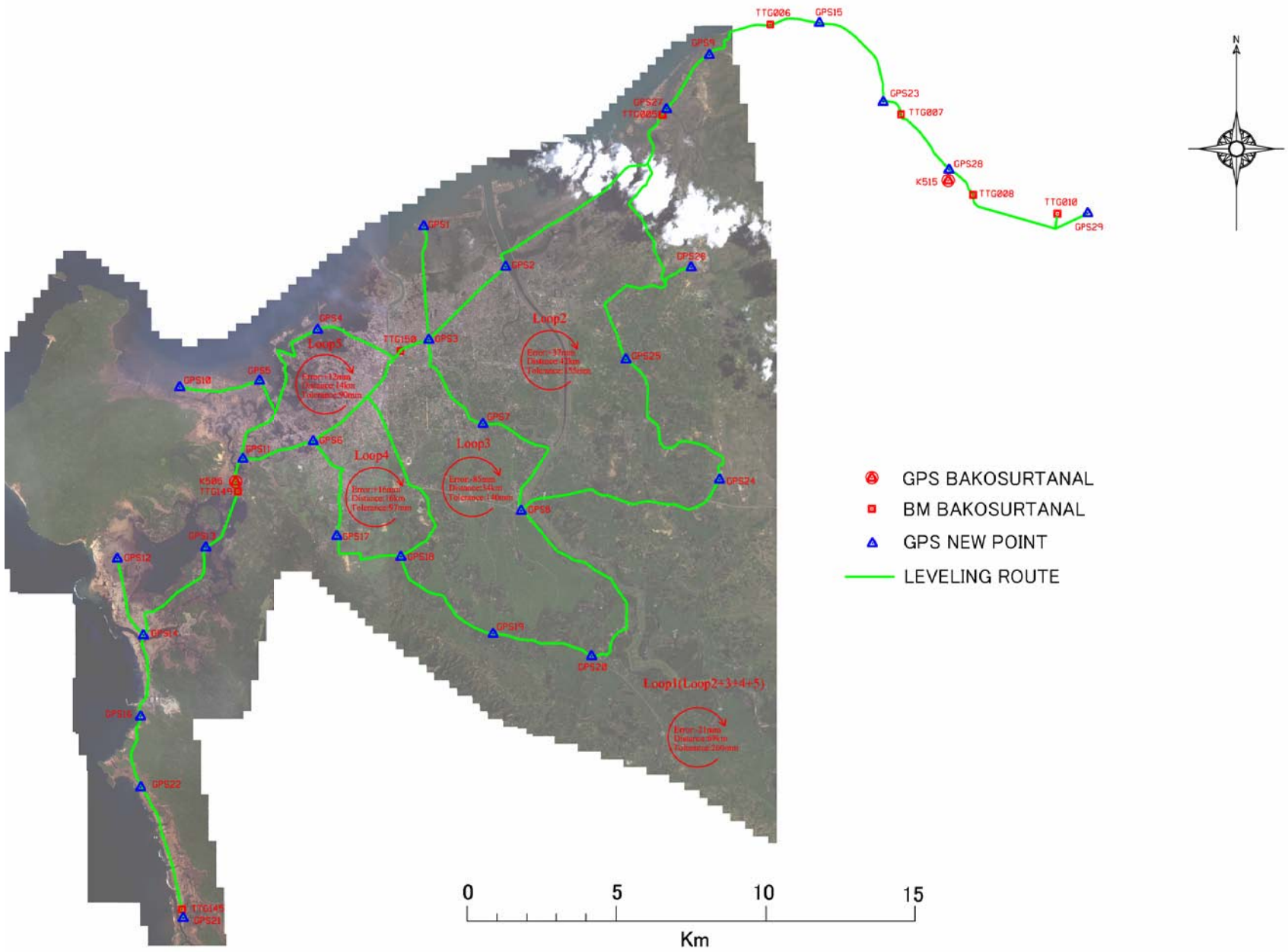
Adjusted Height GPS3-GPS7	A8-119
Adjusted Height GPS6-P15	A8-120
Adjusted Height GPS18-P11	A8-121
Adjusted Height P133-GPS29.....	A8-122
Adjusted Height TTG07-GBA28	A8-122
Adjusted Height TTG08-P133	A8-122
Adjusted Height GPS11-GPS4-P15.....	A8-123
Adjusted Height P15-GPS3-GPS2	A8-124
Adjusted Height GPS2-B1-B4-GPS25.....	A8-125
Adjusted Height GPS25-GPS24-GPS8	A8-126
Adjusted Height GPS8-GPS20-GPS19-GPS18-GPS17	A8-127
Adjusted Height GPS17-GPS6-GPS11	A8-128

FORMATION OF GIS LAYER

Feature Catalog	A8-129
-----------------------	--------

GPS Survey

Point Distribution Map of Photo Control Survey

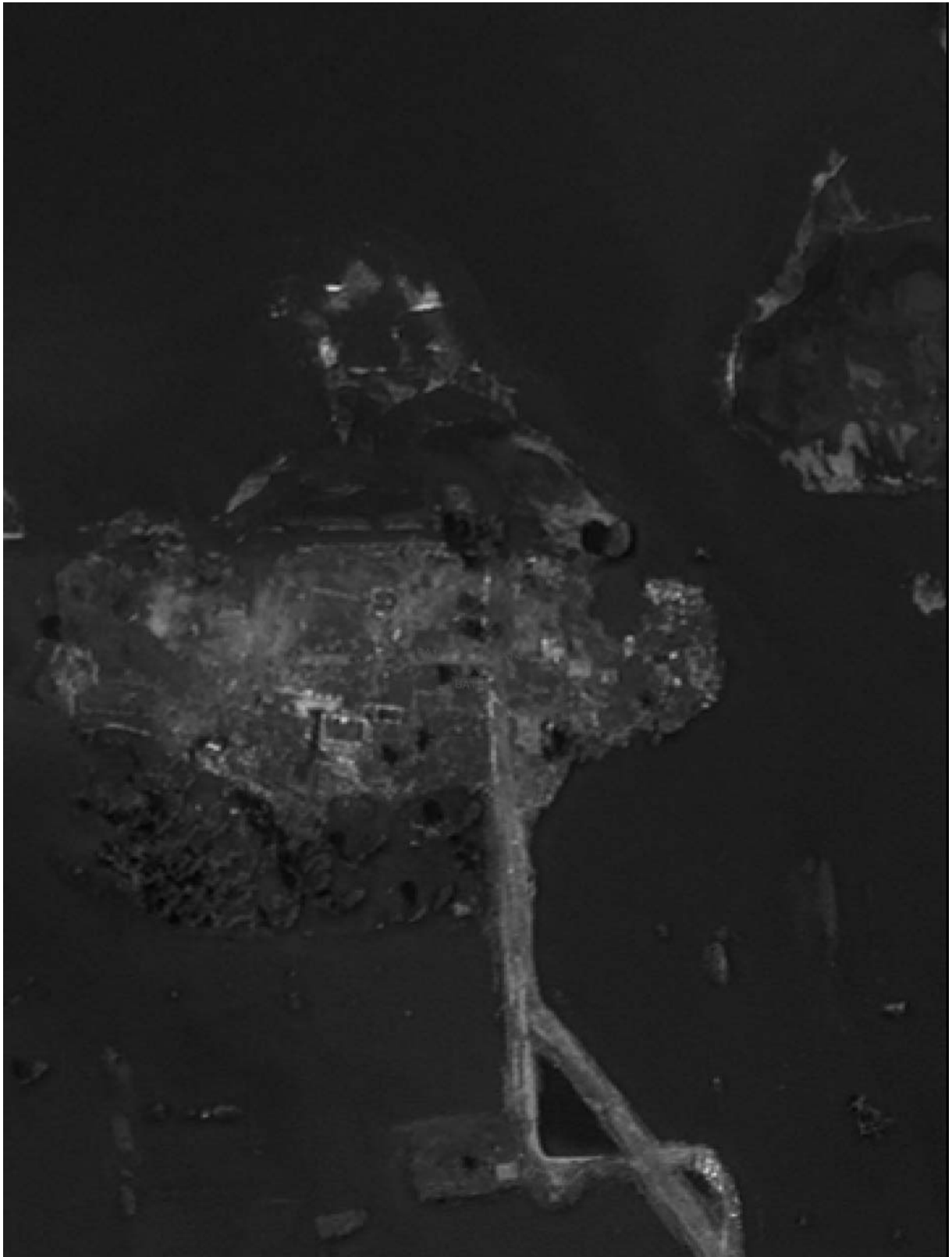


RESULTS OF GPS SURVEY

Point ID	Point Class	Geodetic Coord.		Ellip. Height	Standard Deviation			Quality			UTM 46N		
		Latitude	Longitude		Latitude	Longitude	Height	Position	Height	Posn.+ Hgt.	Easting	Northing	Elev
K505	Control	5° 31' 00.16150" N	95° 16' 17.71900" E	-32.3833	0.0000	0.0000	0.0000	0.0000	0.0000	0.0000	751673.096	610261.080	2.709
BA-1	Adjusted	5° 35' 34.01542" N	95° 19' 43.77383" E	-33.6026	0.0044	0.0045	0.0122	0.0063	0.0122	0.0138	757984.810	618701.319	1.437
BA-2	Adjusted	5° 34' 50.06148" N	95° 21' 12.63544" E	-32.3422	0.0035	0.0040	0.0101	0.0053	0.0101	0.0114	760726.169	617361.458	2.444
BA-3	Adjusted	5° 33' 32.22619" N	95° 19' 49.19949" E	-32.1084	0.0041	0.0047	0.0108	0.0063	0.0108	0.0125	758166.658	614959.300	2.759
BA-4	Adjusted	5° 33' 12.90485" N	95° 17' 46.14720" E	-32.9423	0.0045	0.0048	0.0118	0.0066	0.0118	0.0135	754380.171	614350.728	2.150
BA-5	Adjusted	5° 32' 49.10724" N	95° 16' 44.16584" E	-32.6665	0.0045	0.0051	0.0115	0.0068	0.0115	0.0133	752474.590	613612.058	2.520
BA-6	Adjusted	5° 31' 43.51007" N	95° 17' 43.25010" E	-30.2721	0.0050	0.0062	0.0136	0.0080	0.0136	0.0157	754301.602	611603.278	4.720
BA-7	Adjusted	5° 32' 01.35834" N	95° 20' 47.42350" E	-29.6895	0.0042	0.0050	0.0118	0.0065	0.0118	0.0135	759970.472	612173.921	4.958
BA-8	Adjusted	5° 30' 27.76747" N	95° 21' 28.47265" E	-26.6128	0.0058	0.0065	0.0155	0.0087	0.0155	0.0177	761245.862	609302.753	7.839
BA-9	Adjusted	5° 39' 08.05351" N	95° 26' 03.82737" E	-32.3920	0.0059	0.0069	0.0149	0.0090	0.0149	0.0174	769659.191	625326.813	2.032
BA-10	Adjusted	5° 32' 42.80568" N	95° 15' 18.13655" E	-33.7837	0.0041	0.0047	0.0104	0.0062	0.0104	0.0121	749826.508	613408.280	1.569
BA-11	Adjusted	5° 31' 25.12826" N	95° 16' 25.81025" E	-31.0516	0.0048	0.0056	0.0121	0.0073	0.0121	0.0142	751919.307	611029.248	4.062
BA-12	Adjusted	5° 29' 37.62087" N	95° 14' 08.75906" E	-30.8711	0.0041	0.0045	0.0110	0.0061	0.0110	0.0125	747711.787	607709.687	4.508
BA-13	Adjusted	5° 29' 31.40182" N	95° 15' 43.44481" E	-33.1408	0.0065	0.0073	0.0182	0.0098	0.0182	0.0206	750628.084	607529.542	1.943
BA-14	Adjusted	5° 28' 25.63710" N	95° 14' 41.15889" E	-26.0552	0.0035	0.0040	0.0098	0.0053	0.0098	0.0112	748717.726	605501.441	9.165
BA-15	Adjusted	5° 38' 42.58529" N	95° 27' 43.67806" E	-31.6524	0.0046	0.0052	0.0116	0.0069	0.0116	0.0135	772736.724	624557.024	2.531
BA-16	Adjusted	5° 27' 13.06109" N	95° 14' 40.59165" E	-32.4377	0.0043	0.0051	0.0123	0.0067	0.0123	0.0140	748708.583	603271.195	2.711
BA-17	Adjusted	5° 29' 57.83679" N	95° 17' 54.88925" E	-28.7211	0.0081	0.0099	0.0233	0.0128	0.0233	0.0266	754672.512	608357.316	6.048
BA-18	Adjusted	5° 29' 39.28170" N	95° 19' 12.38958" E	-26.7199	0.0114	0.0107	0.0286	0.0156	0.0286	0.0326	757061.200	607796.332	7.877
BA-19	Adjusted	5° 28' 15.74067" N	95° 20' 57.67748" E	-24.0801	0.0072	0.0097	0.0248	0.0121	0.0248	0.0276	760313.490	605241.678	10.115
BA-20	Adjusted	5° 27' 39.66335" N	95° 23' 00.25547" E	-20.2850	0.0056	0.0078	0.0194	0.0096	0.0194	0.0216	764092.773	604147.828	13.670
BA-21	Adjusted	5° 23' 11.60958" N	95° 15' 19.02950" E	-33.6128	0.0095	0.0110	0.0268	0.0146	0.0268	0.0305	749919.846	595856.033	1.197
BA-22	Adjusted	5° 25' 32.38036" N	95° 14' 33.34704" E	-33.1131	0.0057	0.0062	0.0154	0.0084	0.0154	0.0176	748496.977	600176.564	1.983
BA-23	Adjusted	5° 37' 45.74598" N	95° 28' 04.07665" E	-21.6852	0.0038	0.0041	0.0096	0.0056	0.0096	0.0111	773372.170	622812.789	12.344
BA-24	Adjusted	5° 30' 41.05484" N	95° 24' 56.71361" E	-12.9231	0.0036	0.0040	0.0098	0.0054	0.0098	0.0112	767656.855	609736.764	21.070
BA-25	Adjusted	5° 33' 10.16325" N	95° 23' 23.08078" E	-29.1272	0.0034	0.0039	0.0100	0.0052	0.0100	0.0113	764755.040	614307.553	5.263
BA-26	Adjusted	5° 34' 48.37197" N	95° 24' 33.21015" E	-31.8824	0.0045	0.0043	0.0110	0.0062	0.0110	0.0127	766902.167	617334.511	2.434
BA-27	Adjusted	5° 37' 41.23084" N	95° 24' 10.89452" E	-31.8350	0.0037	0.0042	0.0097	0.0056	0.0097	0.0112	766193.275	622644.075	2.719
BA-28	Adjusted	5° 36' 33.45363" N	95° 29' 14.21319" E	-31.4867	0.0052	0.0053	0.0164	0.0074	0.0164	0.0180	775541.128	620600.098	2.283
BA-29	Adjusted	5° 35' 45.07863" N	95° 31' 46.46985" E	-26.3289	0.0033	0.0038	0.0091	0.0051	0.0091	0.0104	780235.801	619133.353	7.076
K515	Adjusted	5° 36' 20.92423" N	95° 29' 14.35330" E	-2.0440	0.0044	0.0045	0.0111	0.0063	0.0111	0.0128	775547.077	620215.033	31.711

<p align="center">PT. Megaplana Nusa Indonesia Jl. Cenek No. 9 B Pesanggrahan Jakarta 12320 Phone : (021) 735 3855, (021) 735 3856 Fax : (021) 734 1372</p>	<p align="center">No Titik</p> <hr/> <p align="center">BA - 1</p>
<p align="center">SKETSA LOKASI ORDE :</p>	
<p>01 DESA/KEL : Dayah Raya 03 KABUPATEN/KOTA : Banda Aceh 02 KECAMATAN : Syah Kuala 04 PROVINSI : N.A.D</p>	
<p>05 URAIAN LOKASI TITIK</p> <p align="center">Bench Mark terletak di pojok jalan masuk makam SYAH KUALA</p>	
<p>06 KENAMPAKAN YANG MENONJOL</p> <p align="center">Makam SYAH KUALA</p>	
<p>07 JALAN MASUK/AKSES</p> <p align="center">Dari kota Banda Aceh kearah timur melewati jalan raya Tengku Muhammad Daud Beureuh</p>	
<p>08 TRANSPORTASI DAN AKOMODASI</p> <p align="center">Kendaraan pribadi (mobil) atau kendaraan roda dua (motor) sampai lokasi Makanan dan minuman tersedia dilokasi</p>	
<p>09 DIBUAT OLEH : Halim 10 DIPERIKSA OLEH : 11 TGL PEMERIKSAAN : 11 Mei 2005</p>	

BA-1



PT. Megaplana Nusa Indonesia
 Jl. Cenek No. 9 B pesanggrahan Jakarta 12320
 Phone : (021) 735 3855, (021) 735 3856 Fax : (021) 734 1372

FOTO BENCHMARK	NO.TITIK	
	BA	1

ARAH UTARA/ NORTH VIEW



ARAH BARAT/ WEST VIEW



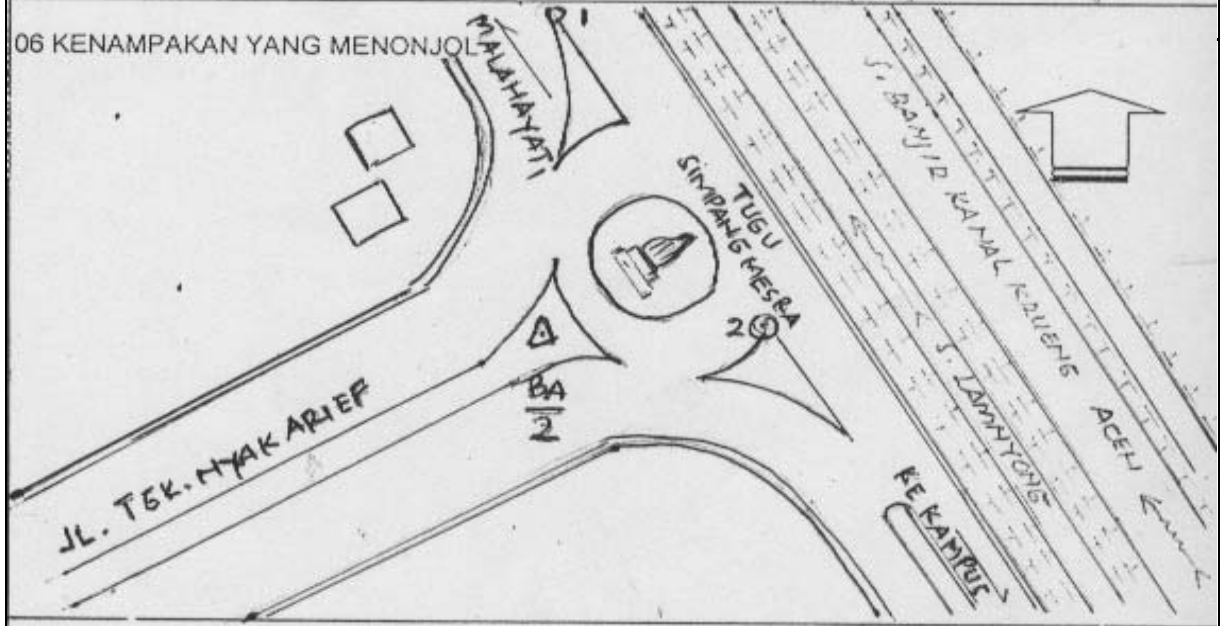
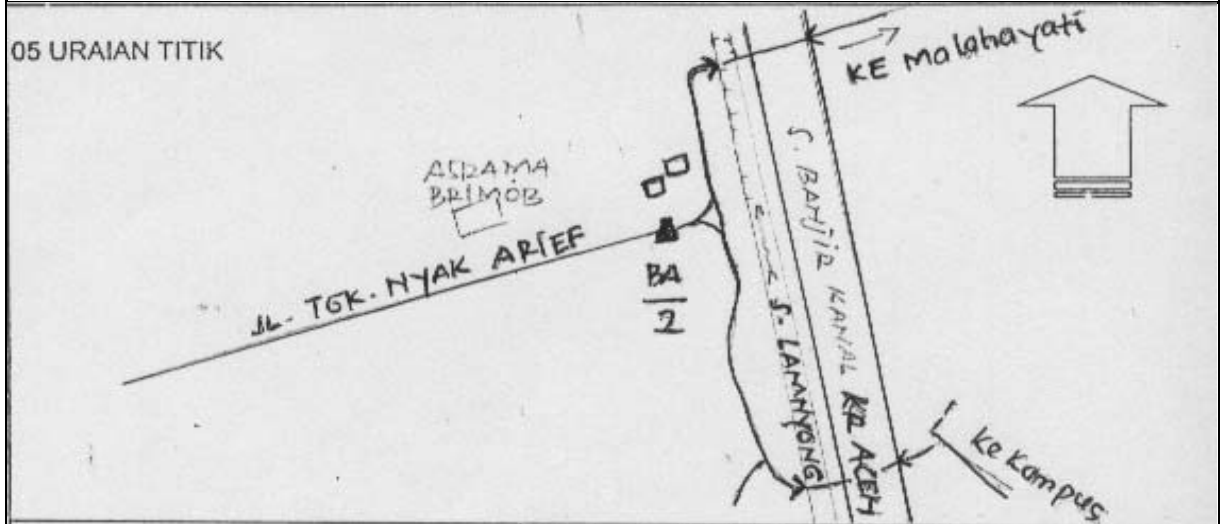
REMARK :

PT. Megaplana Nusa Indonesia Jl. Cenek No. 9 B Pesanggrahan Jakarta 12320 Phone : (021) 735 3855, (021) 735 3856 Fax : (021) 734 1372		No Titik BA - 2	
SKETSA LOKASI ORDE :			
01 DESA/KEL	: Jelingke	03 KABUPATEN/KOTA	: Banda Aceh
02 KECAMATAN	: Syah Kuala	04 PROVINSI	: N.A.D
05 URAIAN LOKASI TITIK <p style="text-align: center;">Bench Mark terletak dipersimpangan jalan (simpang mesra) ditepi sungai Krueng Aceh</p>			
06 KENAMPAKAN YANG MENONJOL <p style="text-align: center;">Tugu Simpang Mesra</p>			
07 JALAN MASUK/AKSES <p style="text-align: center;">Dari kota Banda Aceh kearah timur melewati jalan raya Tengku Muhammad Daud Beureuh</p>			
08 TRANSPORTASI DAN AKOMODASI <p style="text-align: center;">Kendaraan pri pribadi (mobil) atau kendaraan roda dua (motor) sampai lokasi</p> <p style="text-align: center;">Makanan dan minuman tersedia dilokasi</p>			
09 DIBUAT OLEH	:	Halim	
10 DIPERIKSA OLEH	:		
11 TGL PEMERIKSAAN	:	11 Mei 2005	

PT. Megaplana Nusa Indonesia
 Jl. Cenek No. 9 B pesanggrahan Jakarta 12320
 Phone : (021) 735 3855, (021) 735 3856 Fax : (021) 734 1372

SKETSA LOKASI	NO. TITIK	
ORDE :	BA	2

01 PETA ASAL : 03 NOMOR LEMBAR :
 02 SKALA : 04 TAHUN :



PRICKING POINT				
NO	X	Y	Z	Remark
1	760740.332	617432.663	1.876	
2	760778.363	617372.743	1.884	

BA-2



PT. Megaplana Nusa Indonesia
 Jl. Cenek No. 9 B pesanggrahan Jakarta 12320
 Phone : (021) 735 3855, (021) 735 3856 Fax : (021) 734 1372

FOTO BENCHMARK	NO.TITIK	
	BA	2

ARAH UTARA/ NORTH VIEW



ARAH TIMUR/ EAST VIEW



REMARK :

PT. Megaplana Nusa Indonesia JI. Cenek No. 9 B Pesanggrahan Jakarta 12320 Phone : (021) 735 3855, (021) 735 3856 Fax : (021) 734 1372		No Titik	
		BA - 3	
SKETSA LOKASI ORDE :			
01 DESA/KEL	: Jambo Tapee	03 KABUPATEN/KOTA	: Banda Aceh
02 KECAMATAN	: Kuta Alam	04 PROVINSI	: N.A.D
05 URAIAN LOKASI TITIK Bench Mark terletak dipersimpangan jalan di median jalan Tengku Mochd Daud Beureuh			
06 KENAMPAKAN YANG MENONJOL Kantor POLRES Banda Aceh			
07 JALAN MASUK/AKSES Dari kota Banda Aceh kearah timur melewati jalan raya Tengku Muhammad Daud Beureuh			
08 TRANSPORTASI DAN AKOMODASI Kendaraan pribadi (mobil) atau kendaraan roda dua (motor) sampai lokasi Makanan dan minuman tersedia dilokasi			
09 DIBUAT OLEH	:	Halim	
10 DIPERIKSA OLEH	:		
11 TGL PEMERIKSAAN	:	11 Mei 2005	

<p>PT. Megaplana Nusa Indonesia Jl. Cenek No. 9 B pesanggrahan Jakarta 12320 Phone : (021) 735 3855, (021) 735 3856 Fax : (021) 734 1372</p>				
SKETSA LOKASI			NO. TITIK	
ORDE :			BA	3
01 PETA ASAL :		03 NOMOR LEMBAR :		
02 SKALA :		04 TAHUN :		
05 URAIAN TITIK				
06 KENAMPAKAN YANG MENONJOL				
PRICKING POINT				
NO	X	Y	Z	Remark
1	758147.601	614958.500	1.803	
2	758138.536	614947.919	1.976	
3	758152.930	614932.684	2.108	

BA-3

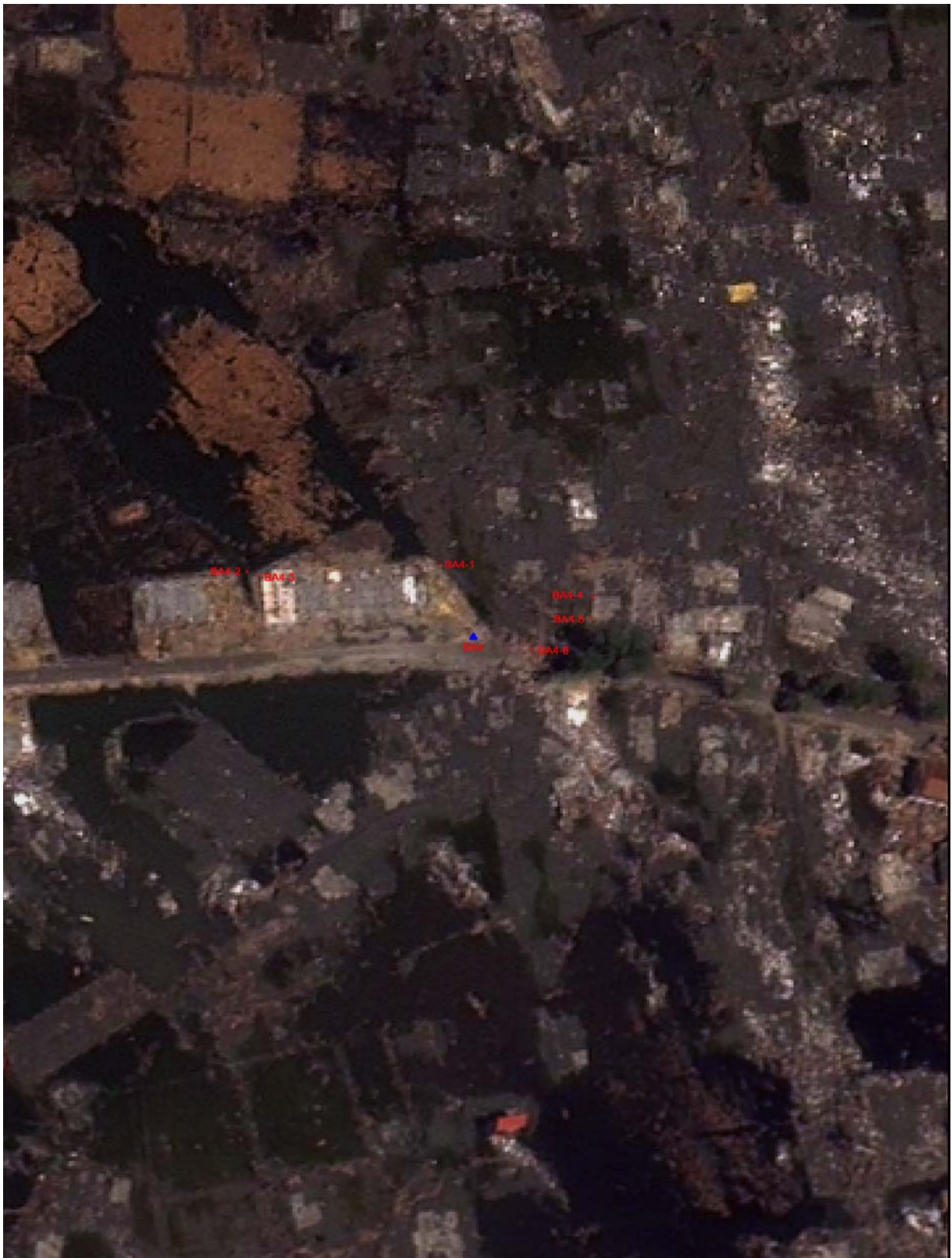


<p>PT. Megaplana Nusa Indonesia Jl. Cenek No. 9 B pesanggrahan Jakarta 12320 Phone : (021) 735 3855, (021) 735 3856 Fax : (021) 734 1372</p>		
FOTO BENCHMARK	NO.TITIK	
	BA	3
<p>ARAH UTARA/ NORTH VIEW</p> <div style="text-align: center;">  </div>		
<p>ARAH TIMUR/ EAST VIEW</p> <div style="text-align: center;">  </div>		
<p>REMARK :</p>		

<p align="center">PT. Megaplana Nusa Indonesia Jl. Cenek No. 9 B Pesanggrahan Jakarta 12320 Phone : (021) 735 3855, (021) 735 3856 Fax : (021) 734 1372</p>	<p align="center">No Titik</p> <hr/> <p align="center">BA - 4</p>
<p align="center">SKETSA LOKASI ORDE :</p>	
<p>01 DESA/KEL : Blang Oi 03 KABUPATEN/KOTA : Banda Aceh 02 KECAMATAN : Meuraxa 04 PROVINSI : N.A.D</p>	
<p>05 URAIAN LOKASI TITIK</p> <p align="center">Bench Mark terletak dijalan Sultan Iskandar Muda (Punge Ujong) 100 m setelah Rumah Sakit Permata Hati</p>	
<p>06 KENAMPAKAN YANG MENONJOL</p> <p align="center">Rumah Sakit Permata Hati</p>	
<p>07 JALAN MASUK/AKSES</p> <p align="center">Dari kota Banda Aceh menuju jurusan Pelabuhan Ulhe Lheue melewati lapangan Blang Padang dan Rumah Sakit Permata Hati</p>	
<p>08 TRANSPORTASI DAN AKOMODASI</p> <p align="center">Kendaraan pr pribadi (mobil) atau kendaraan roda dua (motor) sampai lokasi</p> <p align="center">Makanan dan minuman tersedia dilokasi</p>	
<p>09 DIBUAT OLEH : Halim 10 DIPERIKSA OLEH : 11 TGL PEMERIKSAAN : 11 Mei 2005</p>	

PT. Megaplana Nusa Indonesia				
Jl. Cenek No. 9 B pesanggrahan Jakarta 12320 Phone : (021) 735 3855, (021) 735 3856 Fax : (021) 734 1372				
SKETSA LOKASI			NO. TITIK	
ORDE :			BA	4
01 PETA ASAL :		03 NOMOR LEMBAR :		
02 SKALA :		04 TAHUN :		
05 URAIAN TITIK				
06 KENAMPAKAN YANG MENONJOL				
PRICKING POINT				
NO	X	Y	Z	Remark
1	754367.074	614380.144	2.156	
2	754294.083	614377.651	0.788	
3	754298.870	614376.206	2.016	
4	754425.675	614367.200	1.691	
5	754424.950	614358.168	1.685	
6	754387.008	614328.978	2.094	

BA-4



PT. Megaplana Nusa Indonesia
 Jl. Cenek No. 9 B pesanggrahan Jakarta 12320
 Phone : (021) 735 3855, (021) 735 3856 Fax : (021) 734 1372

FOTO BENCHMARK	NO.TITIK	
	BA	4

ARAH UTARA/ NORTH VIEW



ARAH TIMUR/ EAST VIEW



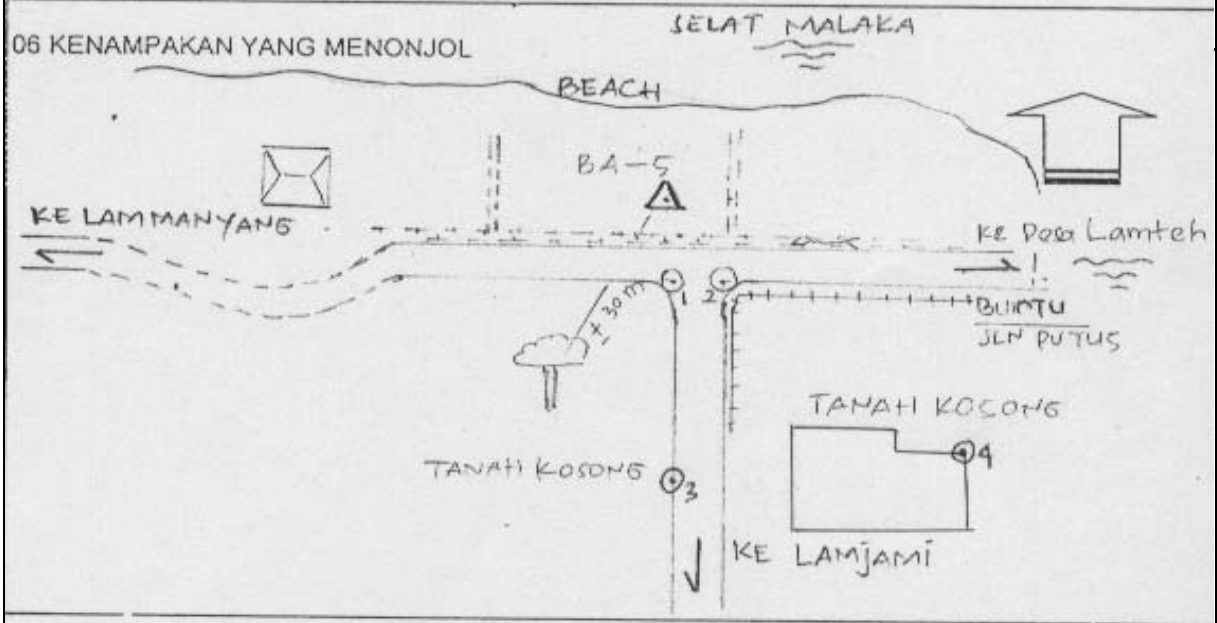
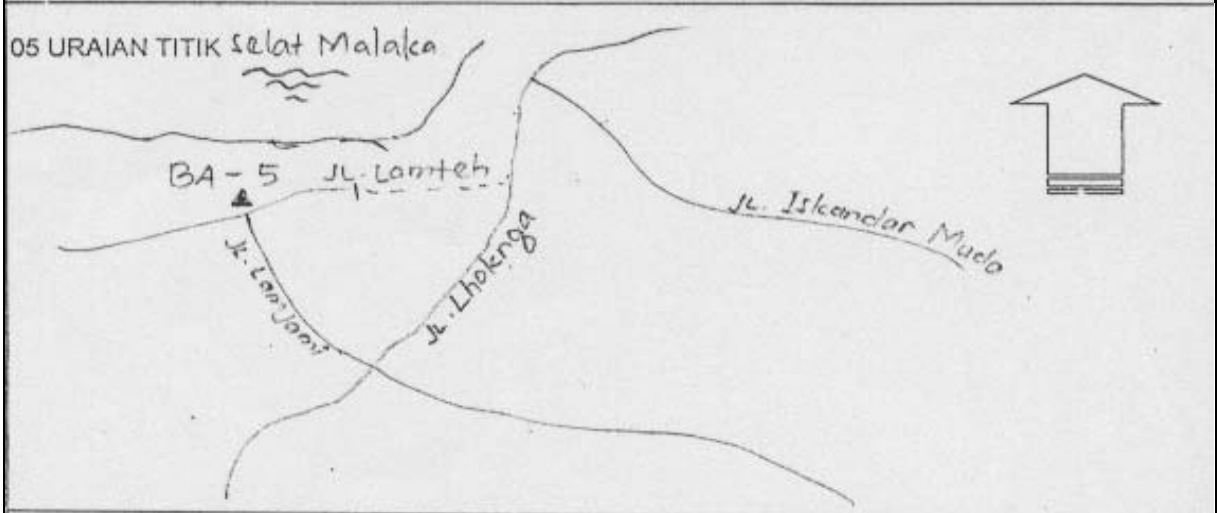
REMARK :

<p align="center">PT. Megaplana Nusa Indonesia Jl. Cenek No. 9 B Pesanggrahan Jakarta 12320 Phone : (021) 735 3855, (021) 735 3856 Fax : (021) 734 1372</p>	<p align="center">No Titik</p> <hr/> <p align="center">BA - 5</p>
<p align="center">SKETSA LOKASI ORDE :</p>	
<p>01 DESA/KEL : Lam Te 03 KABUPATEN/KOTA : Banda Aceh 02 KECAMATAN : Peukan Bada 04 PROVINSI : N.A.D</p>	
<p>05 URAIAN LOKASI TITIK</p> <p align="center">Bench Mark terletak dipersimpangan jalan arah Lam Tee dan Lam Teungoh dari arah Selatan (LamJamie) kearah Utara</p>	
<p>06 KENAMPAKAN YANG MENONJOL</p> <p align="center">Simpang tiga</p>	
<p>07 JALAN MASUK/AKSES</p> <p align="center">Dari Banda Aceh kearah Meulaboh sampai Simpang Dodik ke kanan arah Utara (Peukan Bada/Lam Jamie) sampai simang Lam Jamie ke arah utara ke Simpang Lam Te</p>	
<p>08 TRANSPORTASI DAN AKOMODASI</p> <p align="center">Kendaraan pr pribadi (mobil) atau kendaraan roda dua (motor) sampai lokasi</p> <p align="center">Makanan dan minuman tersedia dilokasi</p>	
<p>09 DIBUAT OLEH : Halim 10 DIPERIKSA OLEH : 11 TGL PEMERIKSAAN : 11 Mei 2005</p>	

PT. Megaplana Nusa Indonesia
 Jl. Cenek No. 9 B pesanggrahan Jakarta 12320
 Phone : (021) 735 3855, (021) 735 3856 Fax : (021) 734 1372

SKETSA LOKASI	NO. TITIK	
ORDE :	BA	5

01 PETA ASAL :
 02 SKALA :
 03 NOMOR LEMBAR :
 04 TAHUN :



PRICKING POINT				
NO	X	Y	Z	Remark
1	752477.459	613605.051	2.203	
2	752480.953	613606.200	2.129	
3	752490.202	613572.221	1.911	
4	752507.876	613583.055	2.173	

BA-5



PT. Megaplana Nusa Indonesia
 Jl. Cenek No. 9 B pesanggrahan Jakarta 12320
 Phone : (021) 735 3855, (021) 735 3856 Fax : (021) 734 1372

FOTO BENCHMARK	NO.TITIK	
	BA	5

ARAH UTARA/ NORTH VIEW



ARAH BARAT/ WEST VIEW



REMARK :

<p align="center">PT. Megaplana Nusa Indonesia Jl. Cenek No. 9 B Pesanggrahan Jakarta 12320 Phone : (021) 735 3855, (021) 735 3856 Fax : (021) 734 1372</p>	<p align="center">No Titik</p> <hr/> <p align="center">BA - 6</p>
<p align="center">SKETSA LOKASI ORDE :</p>	
<p>01 DESA/KEL : Geuceu Meunara 03 KABUPATEN/KOTA : Banda Aceh 02 KECAMATAN : Meuraxa 04 PROVINSI : N.A.D</p>	
<p>05 URAIAN LOKASI TITIK</p> <p align="center">Bench Mark terletak di median jalan Simpang Dodik (Lam Teumen) seberang Pom Bensin</p>	
<p>06 KENAMPAKAN YANG MENONJOL</p> <p align="center">Simpang Jalan dan Pom Bensin</p>	
<p>07 JALAN MASUK/AKSES</p> <p align="center">Dari Banda Aceh kearah Meulaboh melalui Jalan Cut Nyak Dhien</p>	
<p>08 TRANSPORTASI DAN AKOMODASI</p> <p align="center">Kendaraan pribadi (mobil) atau kendaraan roda dua (motor) sampai lokasi</p> <p align="center">Makanan dan minuman tersedia dilokasi</p>	
<p>09 DIBUAT OLEH : Halim 10 DIPERIKSA OLEH : 11 TGL PEMERIKSAAN : 11 Mei 2005</p>	

BA-6



PT. Megaplana Nusa Indonesia
 Jl. Cenek No. 9 B pesanggrahan Jakarta 12320
 Phone : (021) 735 3855, (021) 735 3856 Fax : (021) 734 1372

FOTO BENCHMARK	NO.TITIK	
	BA	6

ARAH UTARA/ NORTH VIEW



ARAH TIMUR/ EAST VIEW



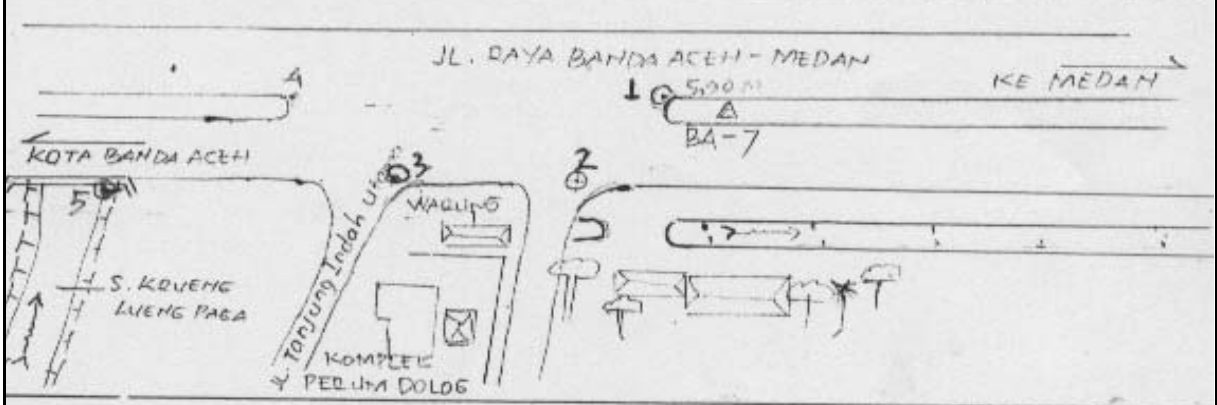
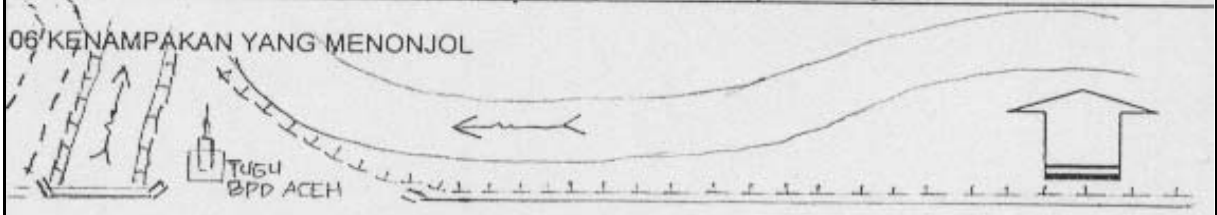
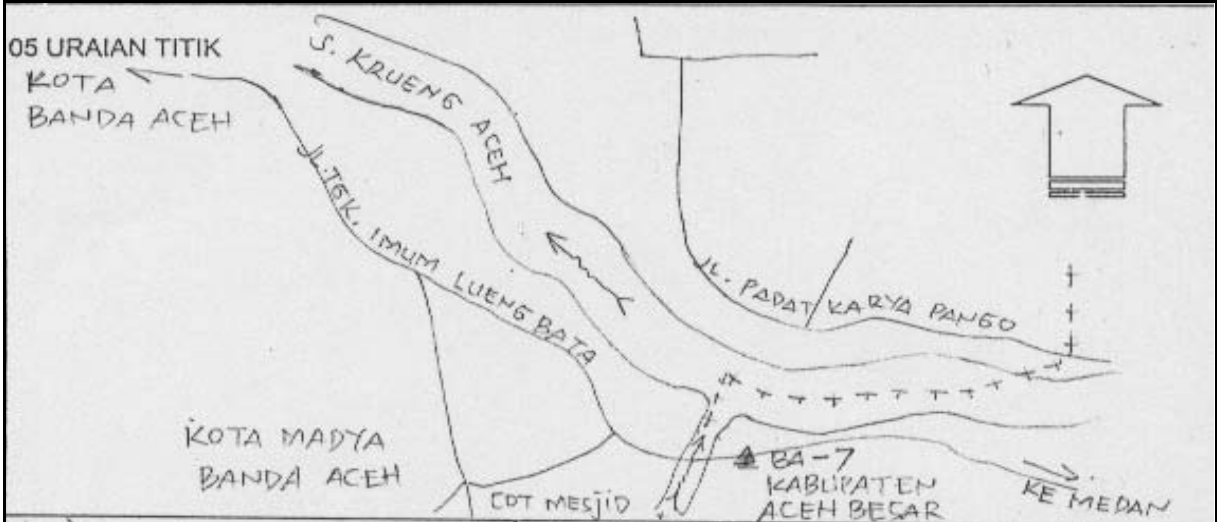
REMARK :

<p align="center">PT. Megaplana Nusa Indonesia Jl. Cenek No. 9 B Pesanggrahan Jakarta 12320 Phone : (021) 735 3855, (021) 735 3856 Fax : (021) 734 1372</p>	<p align="center">No Titik</p> <hr/> <p align="center">BA - 7</p>
<p align="center">SKETSA LOKASI ORDE :</p>	
<p>01 DESA/KEL : Tanjung Ne ' Rabi 03 KABUPATEN/KOTA : Aceh Besar 02 KECAMATAN : Ingin Jaya 04 PROVINSI : N.A.D</p>	
<p>05 URAIAN LOKASI TITIK</p> <p align="center">Bench Mark berada kl.250 m dari tugu perbatasan dan jembatan sungai Krueng Tanjung jurusan Medan pada median jalan</p>	
<p>06 KENAMPAKAN YANG MENONJOL</p> <p align="center">Tugu perbatasan Kotamadya dan Kabupaten Tugu BPD Aceh Jembatan sungai Krueng Tanjung</p>	
<p>07 JALAN MASUK/AKSES</p> <p align="center">Jalan raya propinsi Banda Aceh - Medan melalui jalan TGK Imum Lueng Bata</p>	
<p>08 TRANSPORTASI DAN AKOMODASI</p> <p align="center">Kendaraan pribadi (mobil) atau kendaraan roda dua (motor) sampai lokasi Makanan dan minuman tersedia dilokasi</p>	
<p>09 DIBUAT OLEH : Halim 10 DIPERIKSA OLEH : 11 TGL PEMERIKSAAN : 11 Mei 2005</p>	

PT. Megaplana Nusa Indonesia
 Jl. Cenek No. 9 B pesanggrahan Jakarta 12320
 Phone : (021) 735 3855, (021) 735 3856 Fax : (021) 734 1372

SKETSA LOKASI	NO. TITIK	
ORDE :	BA	7

01 PETA ASAL : 03 NOMOR LEMBAR :
 02 SKALA : 04 TAHUN :



PRICKING POINT

NO	X	Y	Z	Remark
1	759964.515	612176.025	4.340	
2	759938.488	612170.700	4.244	
3	759867.372	612178.452	4.338	
4	759859.881	612187.304	4.540	
5	759729.377	612189.512	4.550	

BA-7



PT. Megaplana Nusa Indonesia
 Jl. Cenek No. 9 B pesanggrahan Jakarta 12320
 Phone : (021) 735 3855, (021) 735 3856 Fax : (021) 734 1372

FOTO BENCHMARK	NO.TITIK	
	BA	7

ARAH UTARA/ NORTH VIEW



ARAH BARAT/ WEST VIEW



REMARK :