

资料 13. 基本设计图

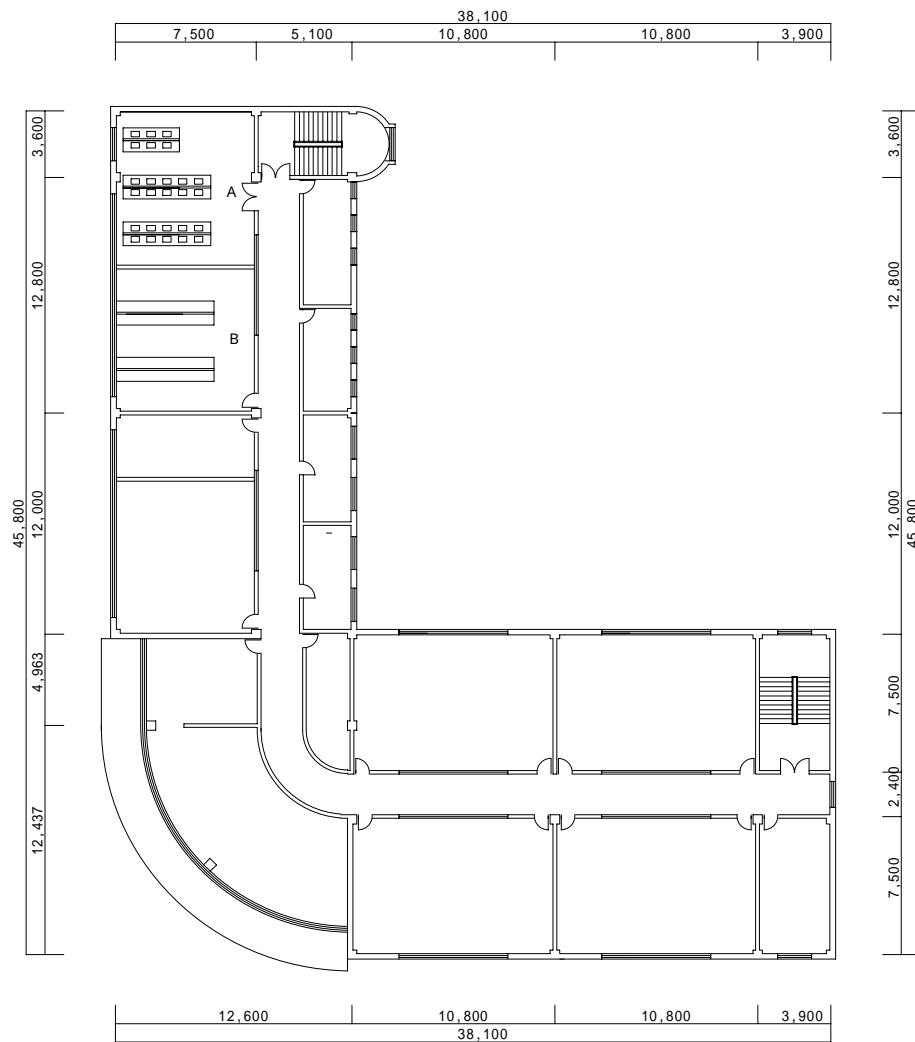
1. 乌鲁木齐市职业中等专业学校位置图(乌鲁木齐市内)
2. 乌鲁木齐市职业中等专业学校主校区建筑平面图
3. 乌鲁木齐市职业中等专业学校 实习楼(一) 3楼
4. 乌鲁木齐市职业中等专业学校 实习楼(二) 2楼 烹饪实习室
5. 乌鲁木齐市职业中等专业学校 综合实训楼 3楼
6. 乌鲁木齐市职业中等专业学校 综合实训楼 5楼
7. 乌鲁木齐市职业中等专业学校 南校区实习室
8. 西藏自治区综合中等专业学校位置图(拉萨市内)
9. 西藏自治区综合中等专业学校 I 校区建筑平面图
10. 西藏自治区综合中等专业学校 II 校区建筑平面图
11. 西藏自治区综合中等专业学校 综合楼 1楼
12. 西藏自治区综合中等专业学校 综合楼 2楼
13. 西藏自治区综合中等专业学校 综合楼 4楼
14. 西藏自治区综合中等专业学校 II 校区 教学实验楼 2楼
15. 西藏自治区综合中等专业学校实习基地 实训工厂
16. 广西机电工程学校位置图(南宁市内)
17. 广西机电工程学校东校区建筑平面图
18. 广西机电工程学校 机械加工实习工厂
19. 广西机电工程学校 数控实习中心
20. 广西机电工程学校 汽车实习中心 1楼
21. 广西机电工程学校 汽车综合维修实验室
22. 西安市中等职业教育中心位置图(西安市内)
23. 西安市中等职业教育中心建筑平面图
24. 西安市中等职业教育中心 4号楼 A 4楼
25. 西安市中等职业教育中心 4号楼 B 2楼
26. 西安市中等职业教育中心 4号楼 B 3楼
27. 西安市中等职业教育中心 4号楼 B 4楼
28. 西安市中等职业教育中心 4号楼 C 1楼
29. 西安市中等职业教育中心 6号楼 1楼
30. 重庆市渝北职业教育中心学校位置图(重庆市内)
31. 重庆市渝北职业教育中心学校建筑平面图
32. 重庆市渝北职业教育中心学校 科技楼 1楼
33. 重庆市渝北职业教育中心学校 建筑材料实验室(实验室编号 105)
34. 重庆市渝北职业教育中心学校 机械加工实习室(一)(实验室编号 114)
35. 重庆市渝北职业教育中心学校 科技楼 2楼
36. 重庆市渝北职业教育中心学校 科技楼 3楼
37. 重庆市渝北职业教育中心学校 培训楼 1楼
38. 重庆市渝北职业教育中心学校 机械加工实习室(二)
39. 武汉市第二职业教育中心学校位置图(武汉市内)
40. 武汉市第二职业教育中心学校首义校区建筑平面图
41. 武汉市第二职业教育中心学校积玉桥校区建筑平面图
42. 武汉市第二职业教育中心学校 积玉桥校区综合楼 1楼
43. 武汉市第二职业教育中心学校 积玉桥校区综合楼 3楼
44. 武汉市第二职业教育中心学校 积玉桥校区综合楼 4楼
45. 海南省机电工程学校位置图(海口市内)
46. 海南省机电工程学校海口校区建筑平面图
47. 海南省机电工程学校 6号楼 1楼
48. 海南省机电工程学校 5号楼 1楼

乌鲁木齐市职业中等专业学校位置图（乌鲁木齐市内）



乌鲁木齐市职业中等专业学校主校区建筑平面图





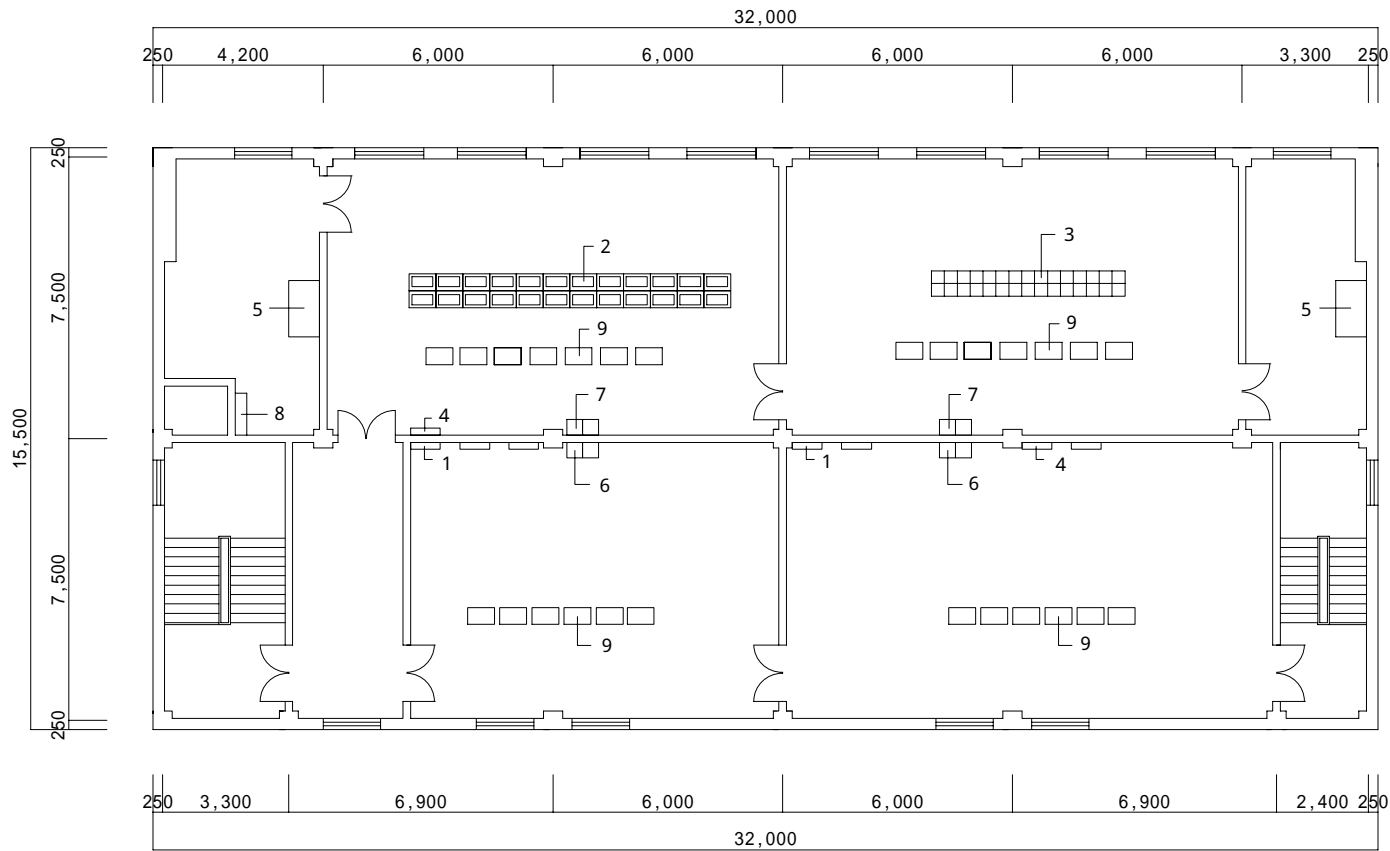
A. 家电维修技能训练室

Item No.	器材名称
EE- 4,5	家电产品维修实验设备

B. 电工技能训练室

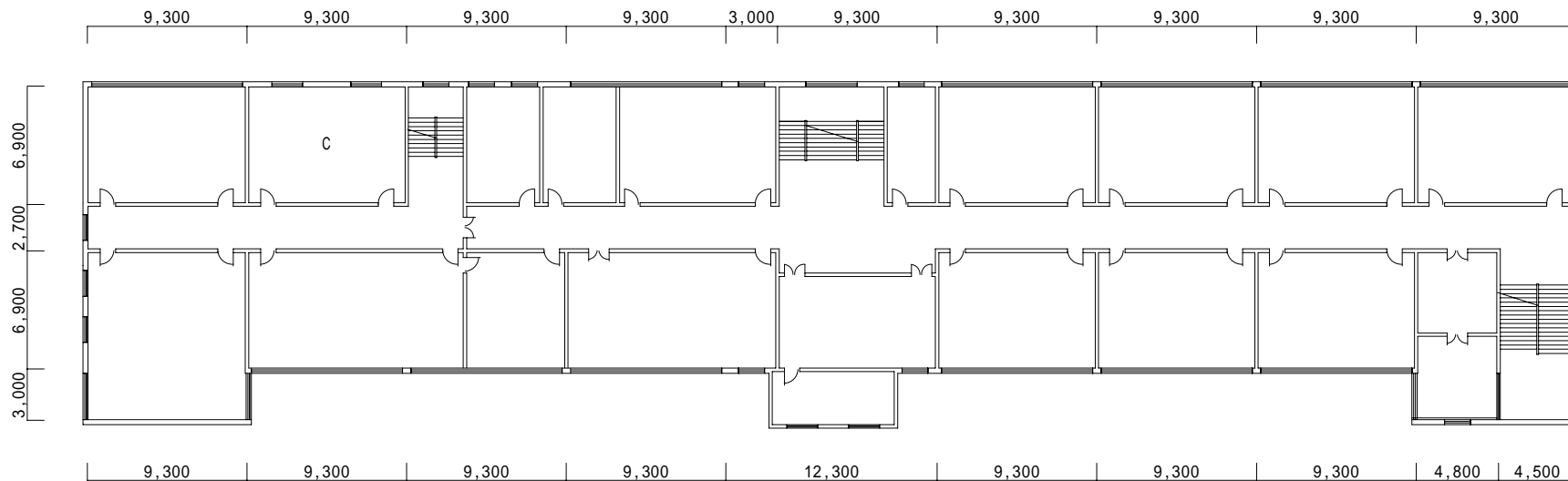
Item No.	器材名称
EE- 13,14	制冷制热原理实验设备

乌鲁木齐市职业中等专业学校 实习楼(一) 3楼



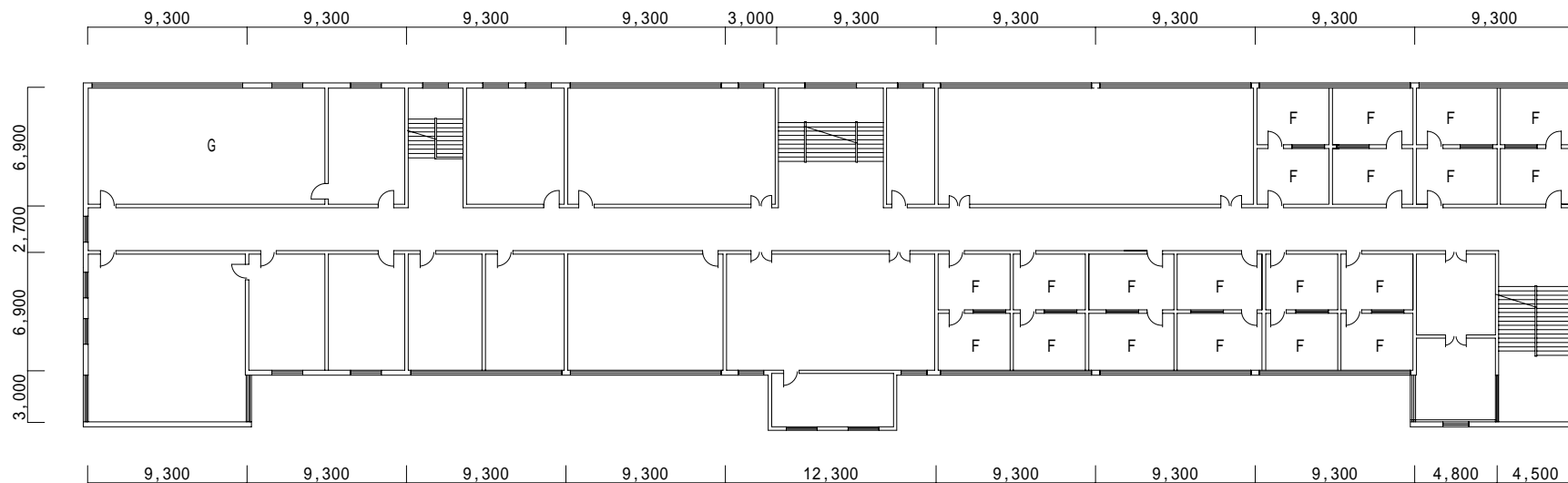
No.	Item No.	器材名称
1	FZ- 1	三层电热烤箱
2	FZ- 2	单眼天然气灶
3	FZ- 3	双眼蒸炒天然气灶
4	FZ- 8	食品割碎机
5	FZ- 10	和面机
6	FZ- 11	冷藏柜(兼作业台)
7	FZ- 14	六门冰柜
8	FZ- 22	发酵柜
9	FZ- 28	双向双面移动门调理台

乌鲁木齐市职业中等专业学校 实习楼(二) 2楼 烹饪实习室



C. 语音教室

Item No.	器材名称
LL- 2	多媒体语音设备 (56座)



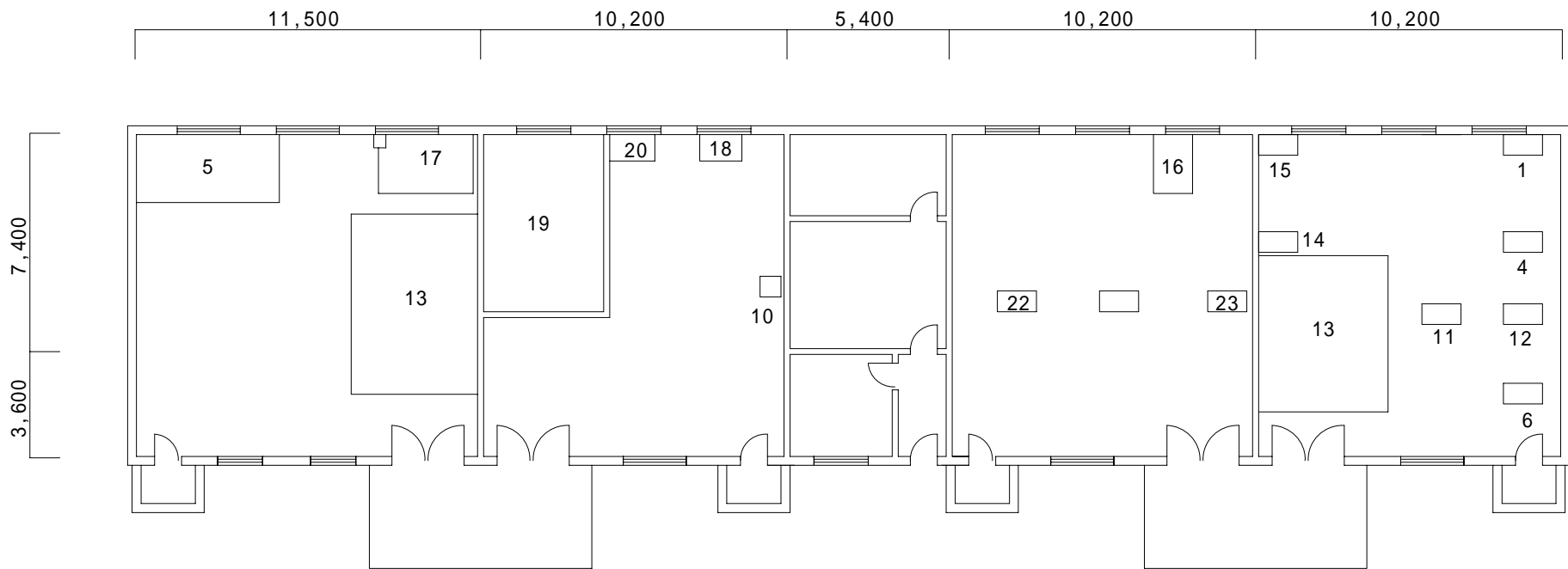
F. 钢琴房

Item No.	器材名称
MU- 1	钢琴

G. 音乐教室

Item No.	器材名称
MU- 2	数码钢琴

乌鲁木齐市职业中等专业学校 综合实训楼 5楼

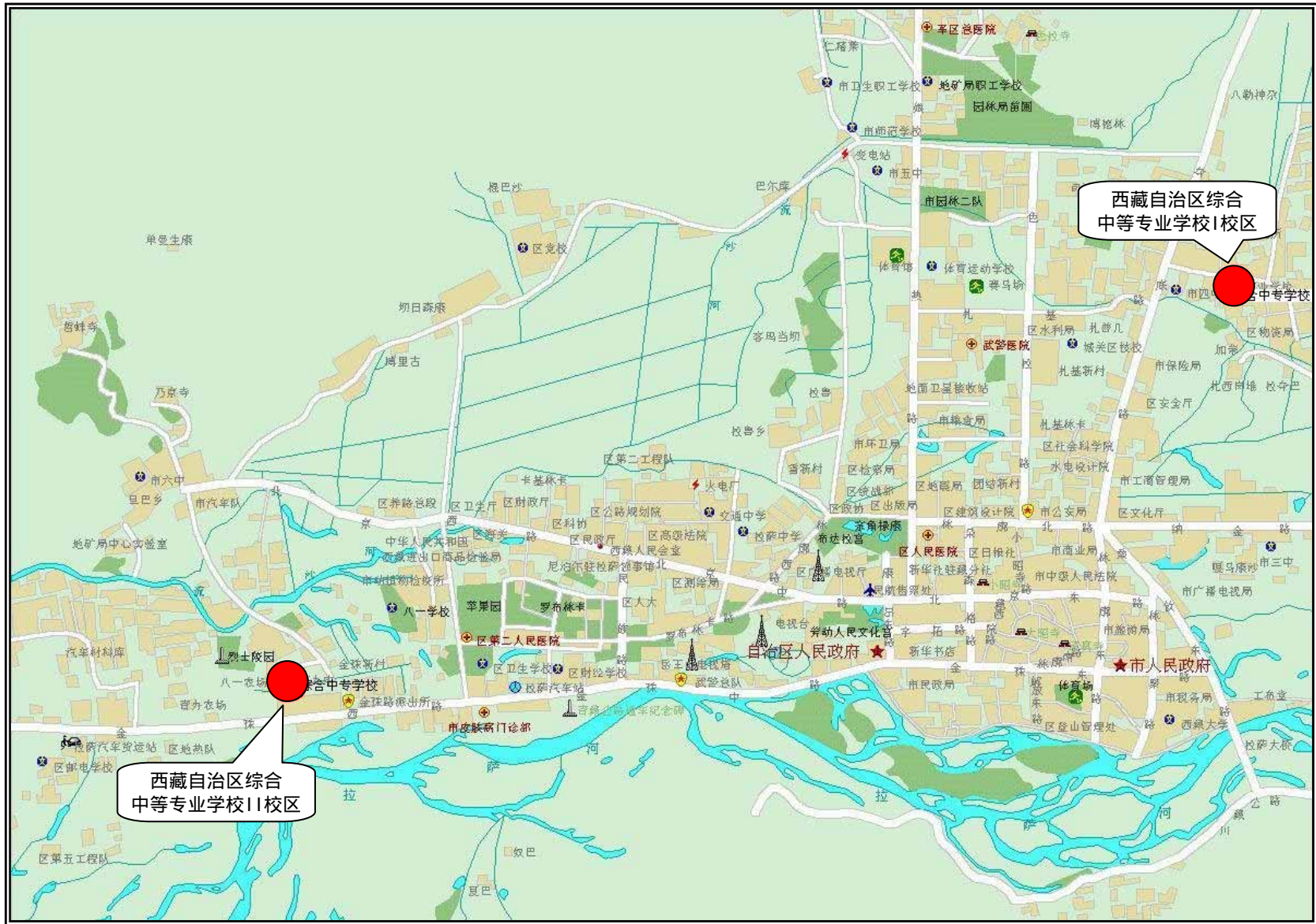


No.	Item No.	器材名称
1	AM- 32	轿车透明教学模型
4	AM- 51	汽车仿真电路学生实习台
5	AM- 46	ABS系统教学装置（拆装用）
6	AM- 14	汽车电器万能试验台
10	AM- 3	车前照灯检测仪
11	AM- 6	发动机综合分析仪
12	AM- 4	汽车废气分析仪
13	AM- 20	举升机
14	AM- 42	轿车程控示教板（10块）
15	AM- 45	ABS制动系、自动变速器电动程控示教板（6块）

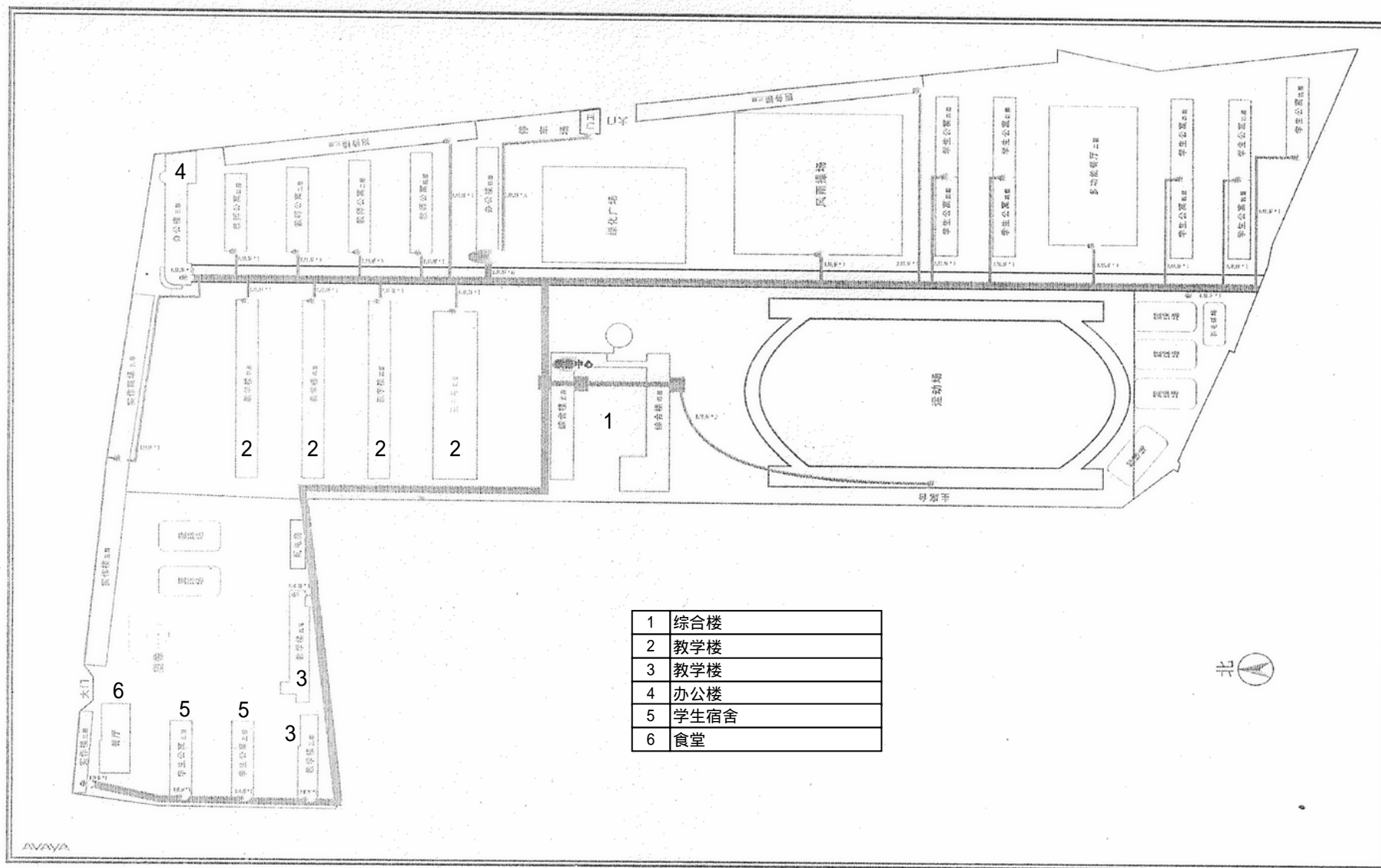
No.	Item No.	器材名称
16	AM- 17	四轮定位仪
	AM- 18	四轮定位专用四柱举升机
17	AM- 8	中文电脑解码器
18	AM- 62	轮胎动平衡机
19	AM- 58	烤漆房
20	AM- 59	电脑调漆机
22	AM- 28	自动变速器剖面模型
23	AM- 31	手动变速器剖面模型

乌鲁木齐市职业中等专业学校 南校区实习室

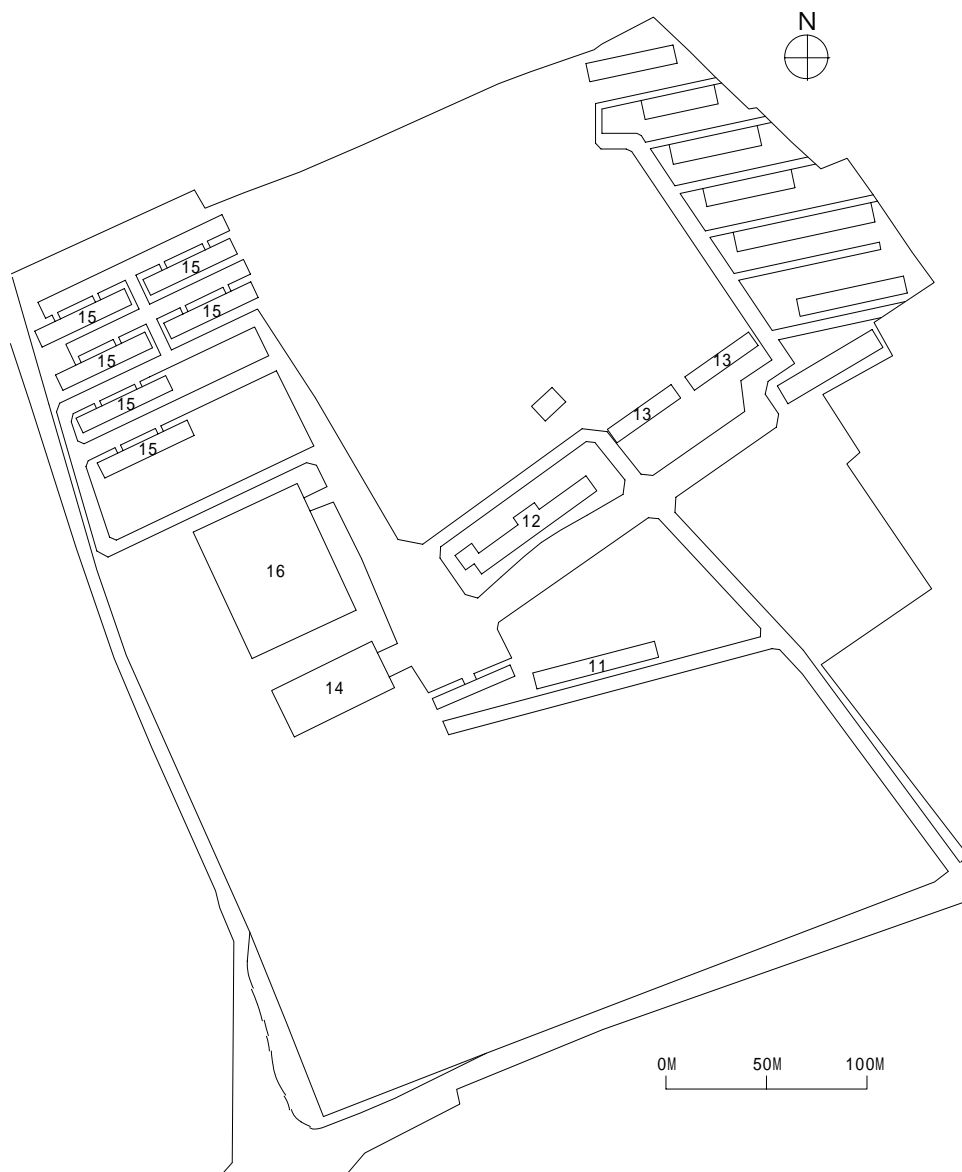
西藏自治区综合中等专业学校位置图（拉萨市内）



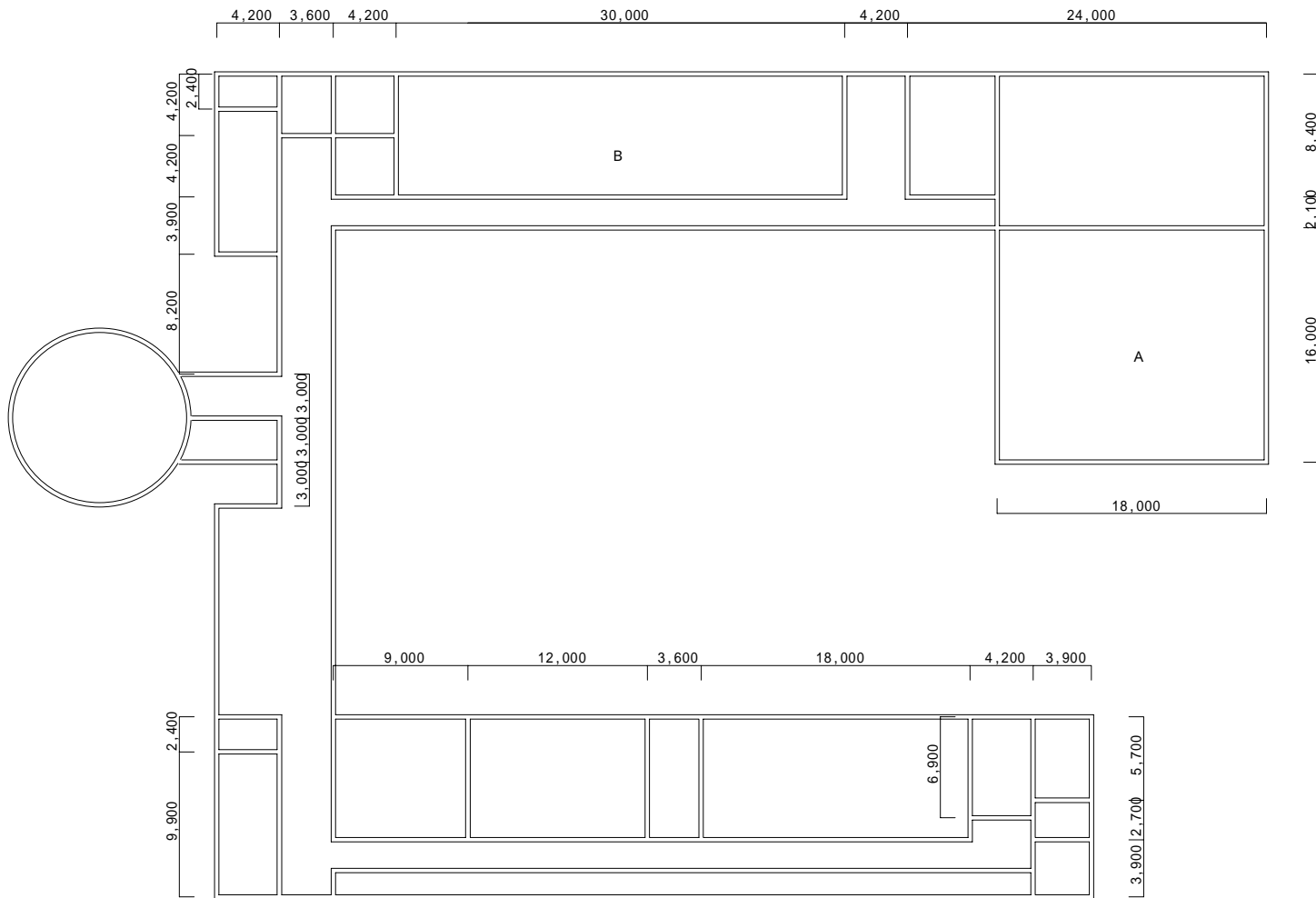
西藏自治区综合中等专业学校I校区建筑平面图



西藏自治区综合中等专业学校II校区建筑平面图



11	教学实习楼
12	办公楼(综合楼)
13	图书馆
14	礼堂
15	学生宿舍
16	实习工厂



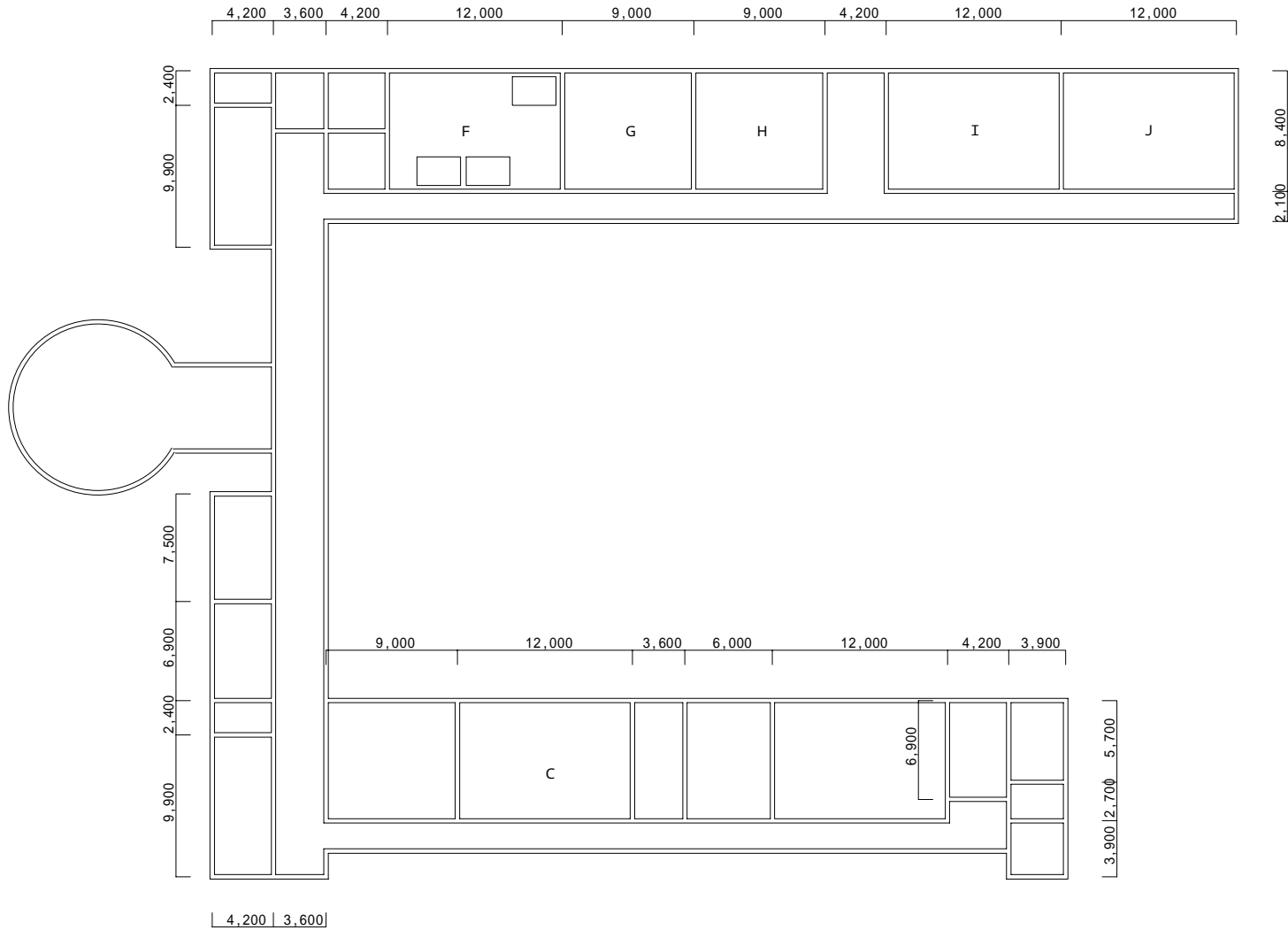
A. 金工实验室

Item No.	器材名称
MS- 20	卧式万能升降台铣床
MS- 25	精密平面磨床
MS- 26	液压牛头刨床
MS- 27	摇臂钻床
MS- 28	普通车床
MS- 32	万能外圆磨床
MS- 35	剪切机
MS- 36	脉冲氩弧焊机
MS- 37	逆变式直流弧焊机
MS- 39	空气锤

B. 电力系统机电保护及自动装置实验室

Item No.	器材名称
EE- 106	电流继电器等、 电力系统继电保护实习器材
EE- 160	

西藏自治区综合中等专业学校 综合楼 1楼



C. 电工实验室

Item No.	器材名称
EE- 75	单相变压器等、 电气设备运行与控制实习器材
EE- 105	

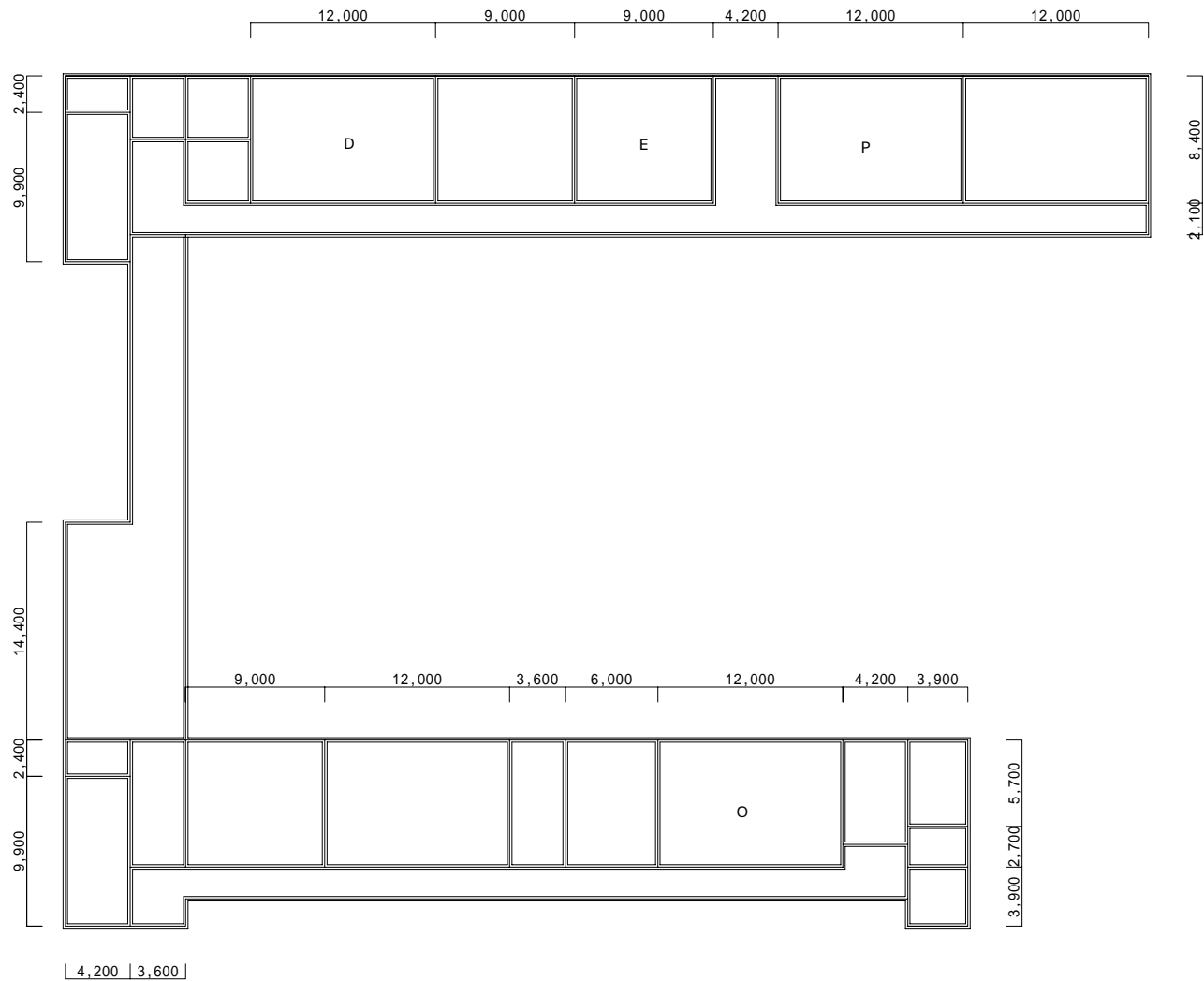
F. 材料实验室1

No.	Item No.	器材名称
1	BU- 27	压力试验机
2	BU- 28	水泥压力试验机
3	BU- 35	混凝土抗折装置

G, H, I, J. 材料实验室2~5

Item No.	器材名称
BU- 38	混凝土贯入阻力仪等、 建筑材料实验器材
BU- 71	

西藏自治区综合中等专业学校 综合楼 2楼



D. 电子电器应用及维修实验室1

Item No.	器材名称
EE- 4,5	家电产品维修实验设备
EE- 13,14	制冷制热原理实验设备

E. 电子电器应用及维修实验室2

Item No.	器材名称
EE- 26 }	示波器等、 电子电器应用及其维护实习器材
EE- 40	

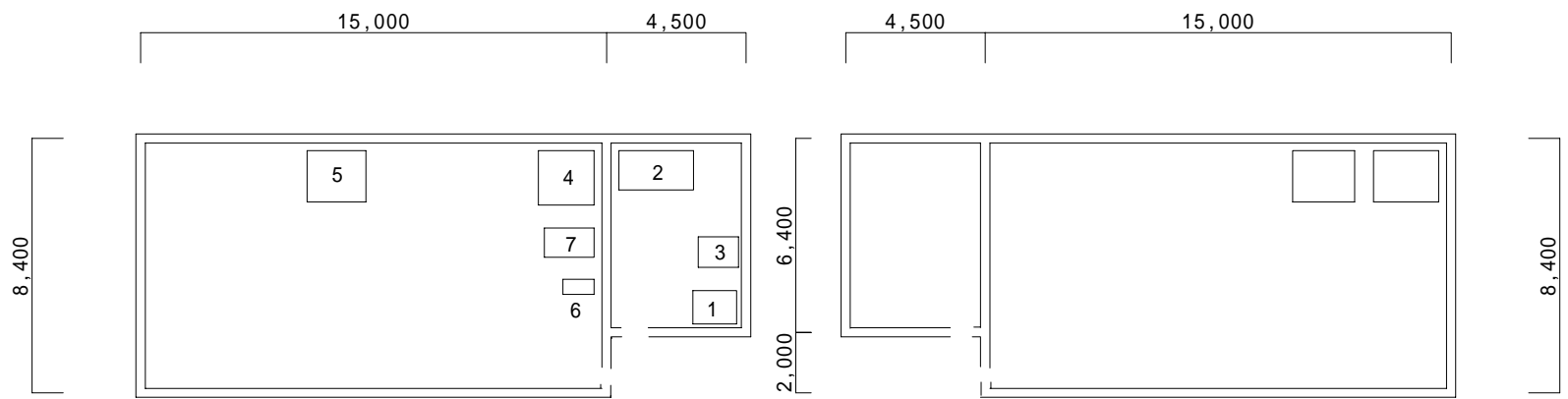
O. 语音实验室

Item No.	器材名称
LL- 3	多媒体语音设备 (64座)

P. 计算机房

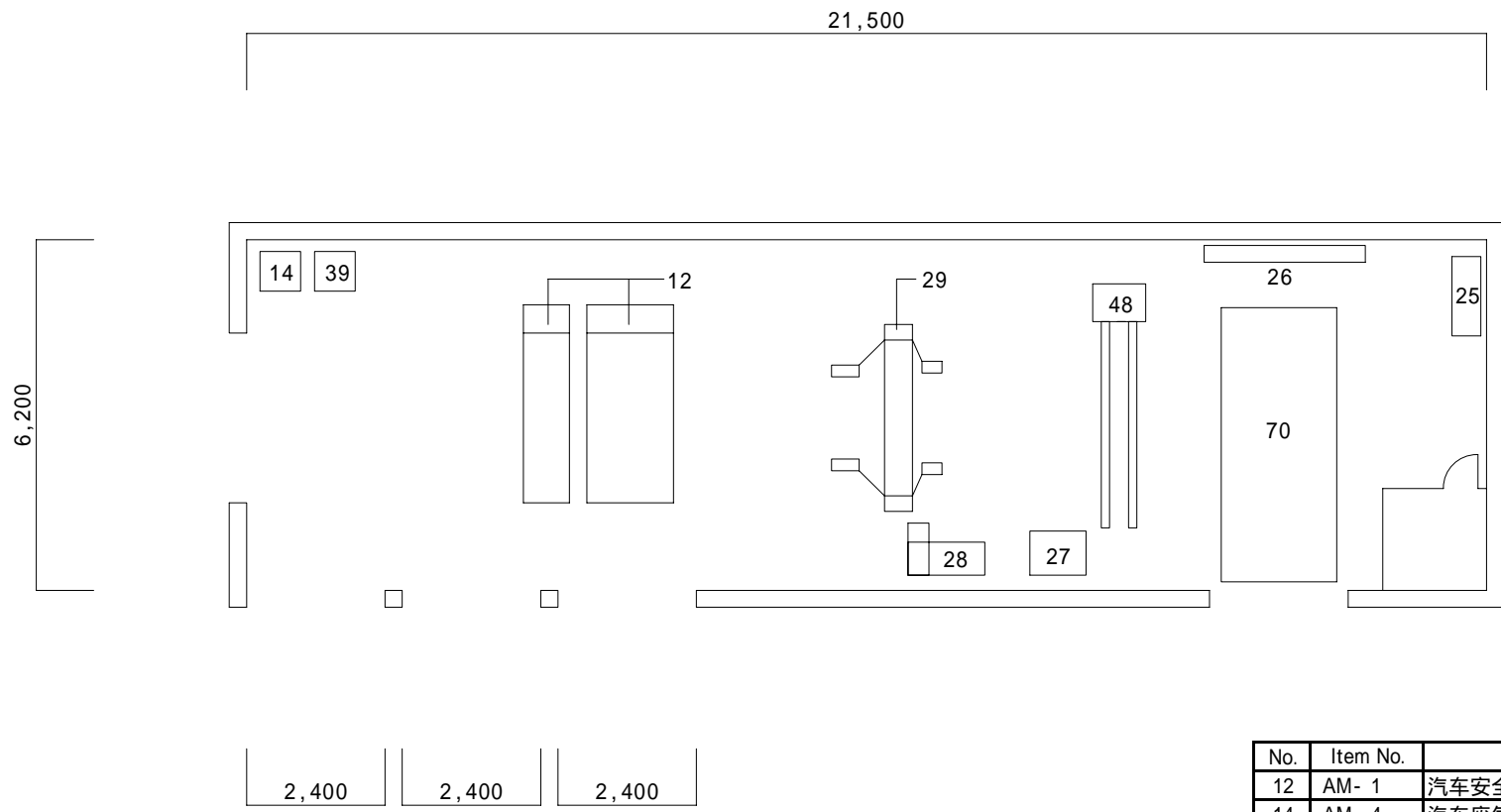
Item No.	器材名称
PC- 1	计算机(学生机)
PC- 2	计算机(教师机)
PC- 3	交换机
PC- 4	液晶投影仪
PC- 5	喷墨打印机(A3)
PC- 6	激光打印机(A3)

西藏自治区综合中等专业学校 综合楼 4楼



No.	Item No.	器材名称
1	AG- 4	超净工作台
2	AG- 6	气相色谱仪
3	AG- 8	分析天秤
4	AG- 15	冷冻干燥箱
5	AG- 16	生化培养箱
6	AG- 18	冰箱
7	AG- 19	冷藏箱

西藏自治区综合中等专业学校II校区 教学实验楼 2楼

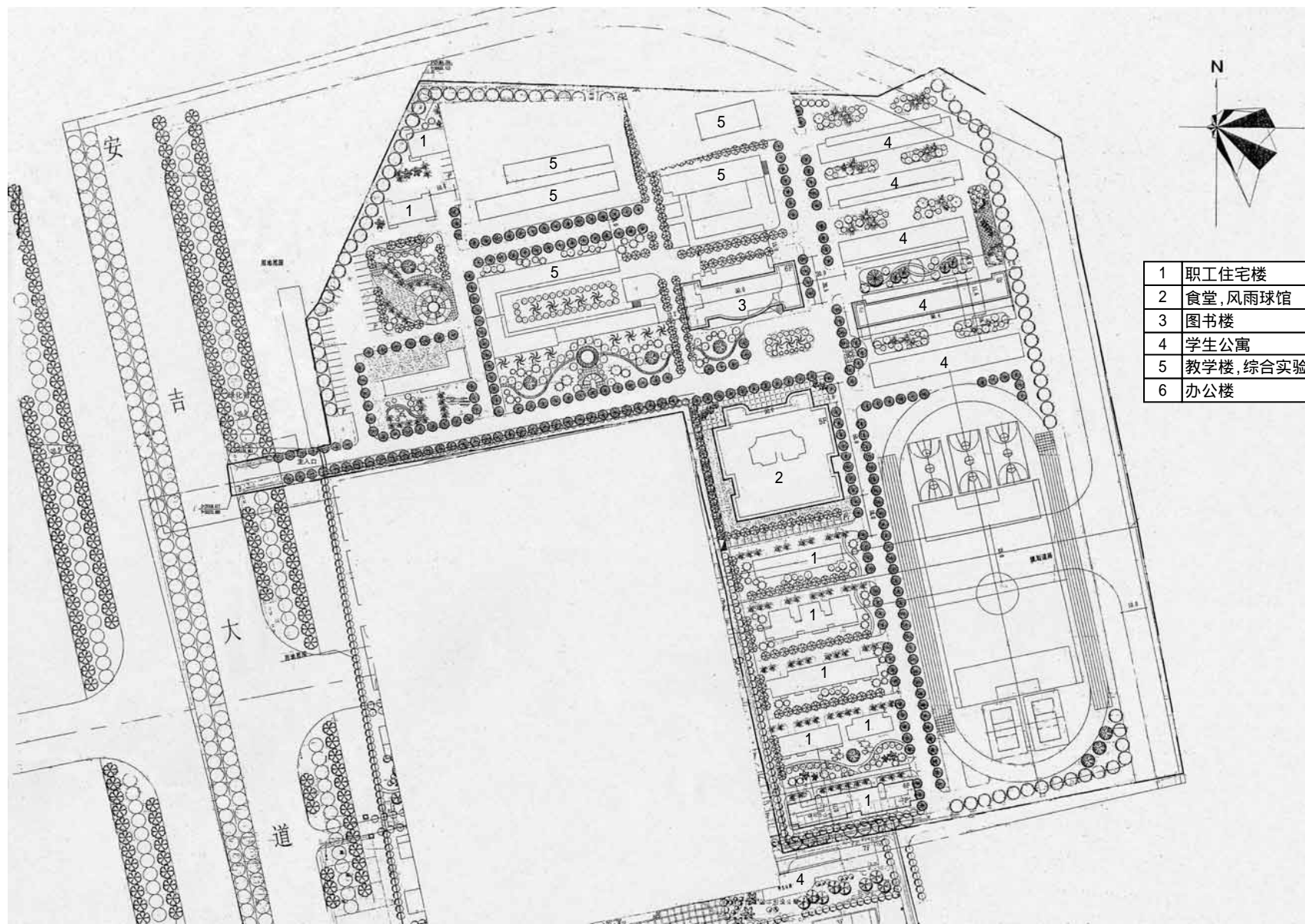


No.	Item No.	器材名称
12	AM- 1	汽车安全性能检测线
14	AM- 4	汽车废气分析仪
25	AM- 67	空压机(电动)
26	AM- 17	四轮定位仪
27	AM- 63	轮胎拆装机
28	AM- 62	轮胎动平衡机
29	AM- 20	举升机
39	AM- 5	柴油车排气烟度仪
48	AM- 3	车前照灯检测仪
70	AM- 19	剪式四轮定位举升机

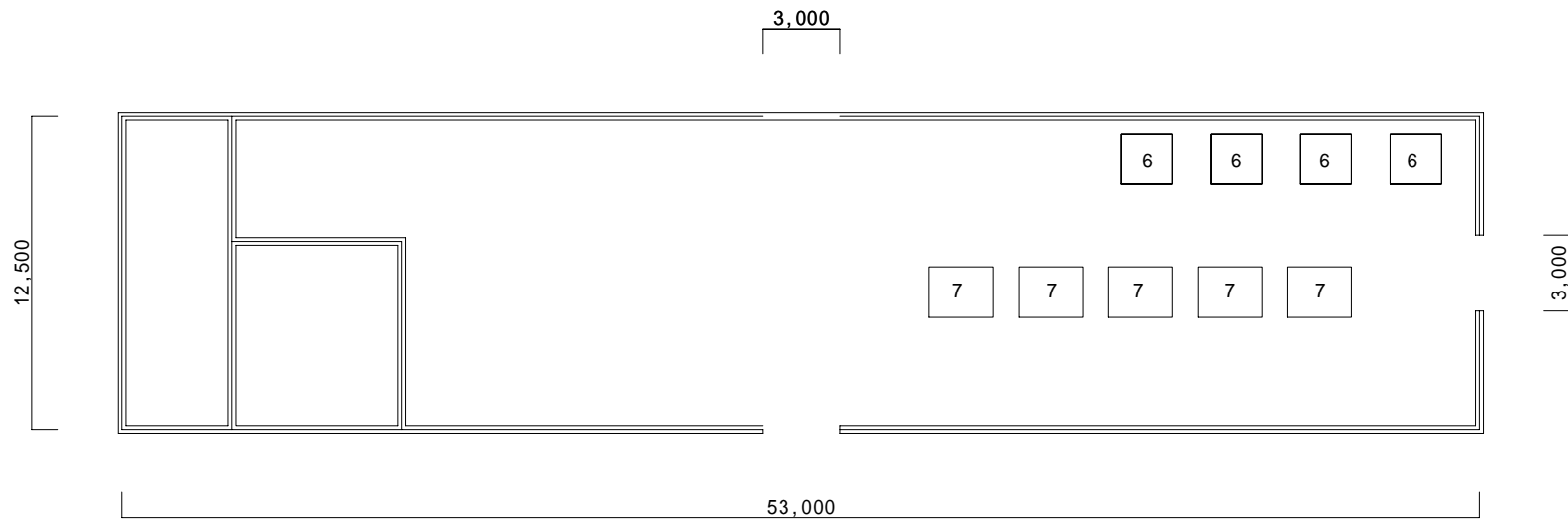
广西机电工程学校位置图（南宁市内）



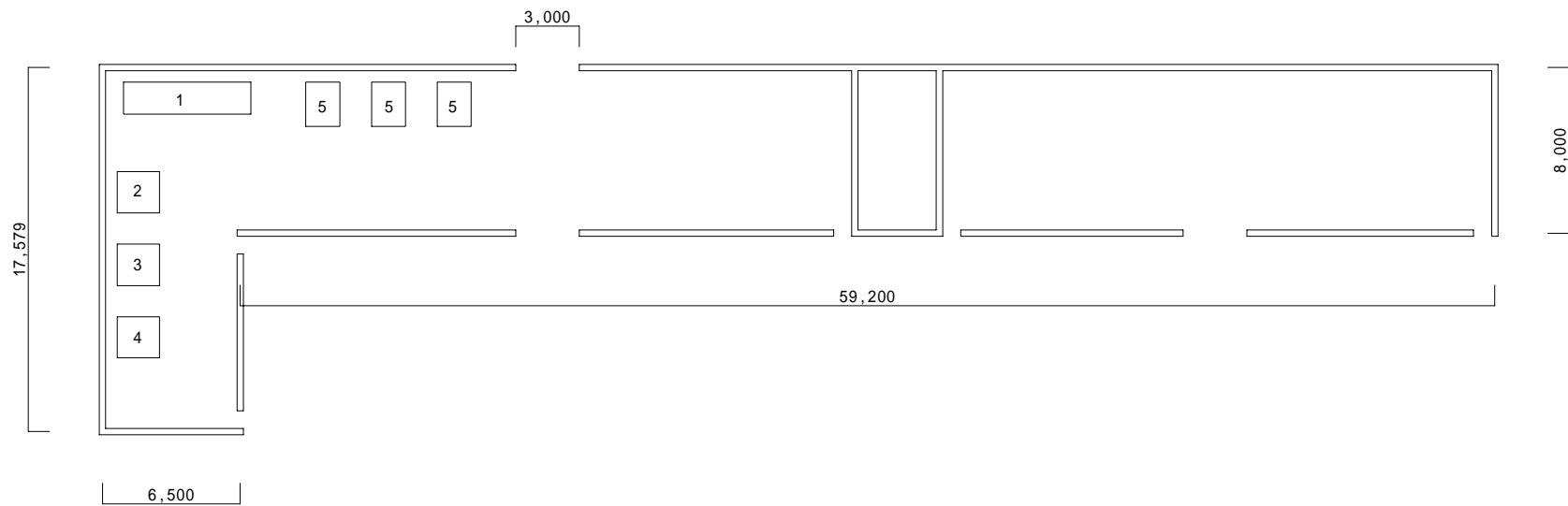
广西机电工程学校东校区建筑平面图



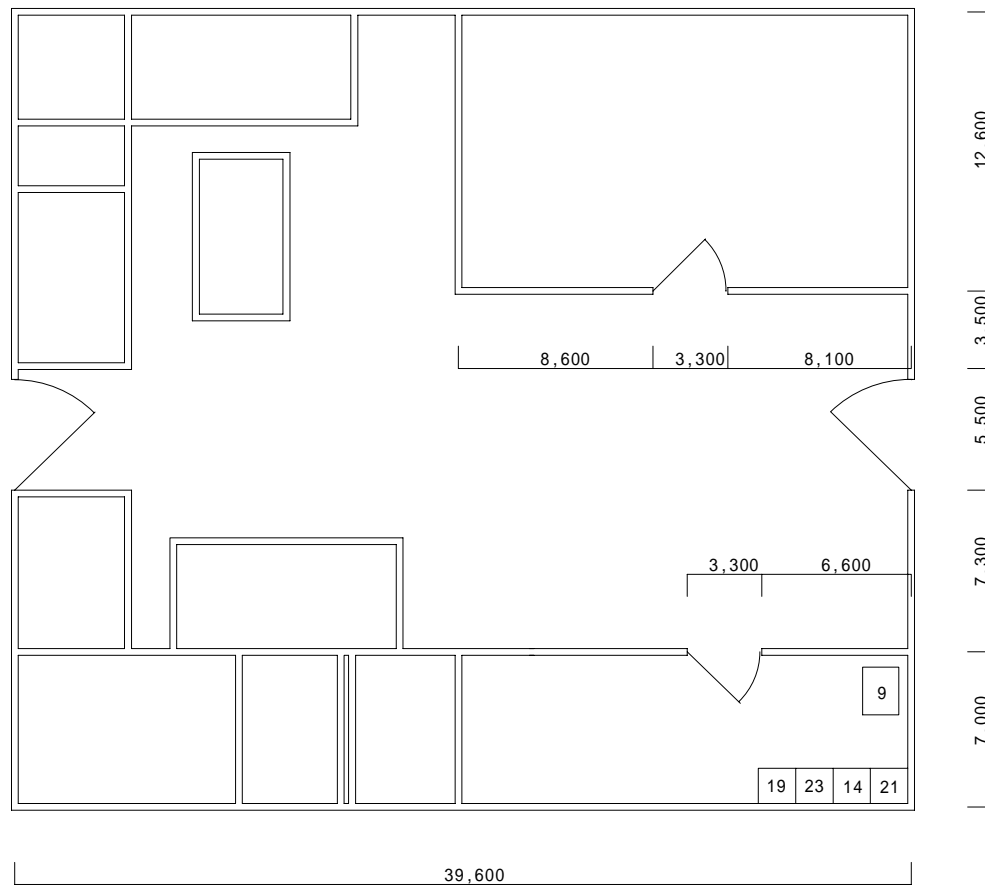
1	职工住宅楼
2	食堂,风雨球馆
3	图书楼
4	学生公寓
5	教学楼,综合实验楼
6	办公楼



No.	Item No.	器材名称
6	MS- 28	普通车床
7	MS- 21	摇臂万能铣床

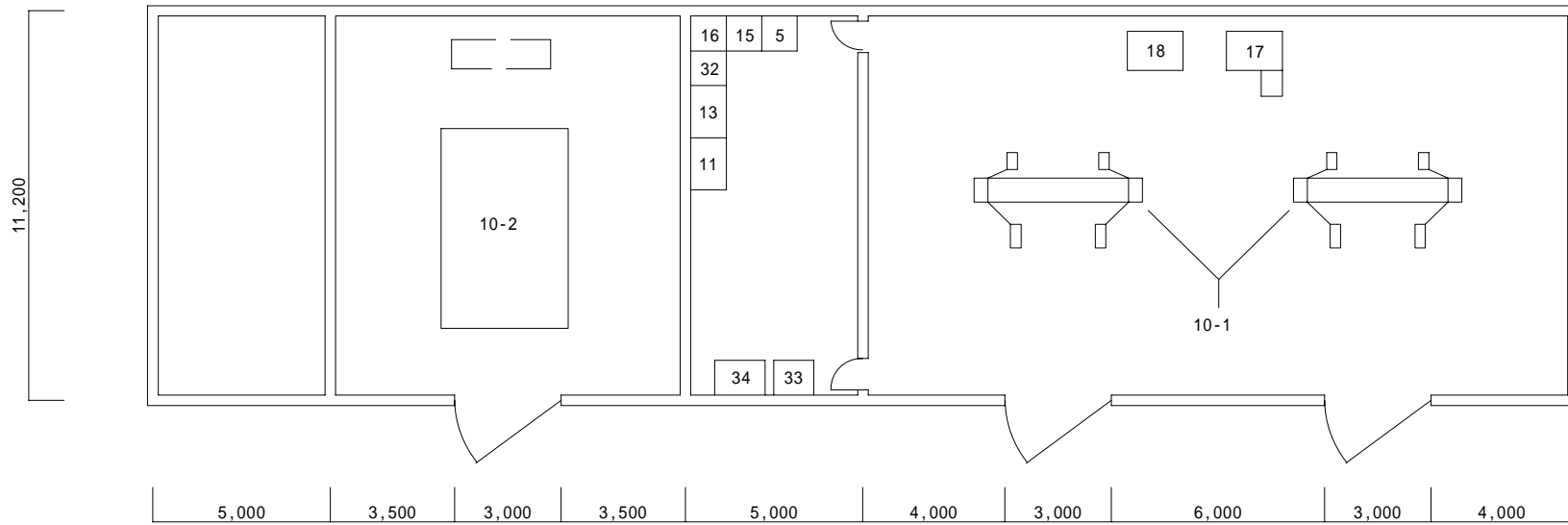


No.	Item No.	器材名称
1	MS- 40	注塑机
2	MS- 2	立式加工中心
3	MS- 18	数控立铣床
4	MS- 18	数控立铣床
5	MS- 7	数控车床



No.	Item No.	器材名称
9	AM- 14	汽车电器万能试验台
14	AM- 42	轿车程控示教板 (10块)
19	AM- 10	高级燃油喷射系统诊断及清洗设备
21	AM- 45	ABS制动系、自动变速器电动程控示教板(6块)
23	AM- 15	汽车专用万用表

广西机电工程学校 汽车实习中心 1楼



No.	Item No.	器材名称
5	AM- 6	发动机综合分析仪
10-1	AM- 20	举升机
10-2	AM- 18	四轮定位专用四柱举升机
11	AM- 66	发动机液压吊车
13	AM- 64	起动充电机
15	AM- 8	中文电脑解码器
16	AM- 9	微电脑多功能油耗仪
17	AM- 62	轮胎动平衡机
18	AM- 63	轮胎拆装机
32	AM- 56	冷媒回收充注机
33	AM- 4	汽车废气分析仪
34	AM- 68	交流电弧焊机