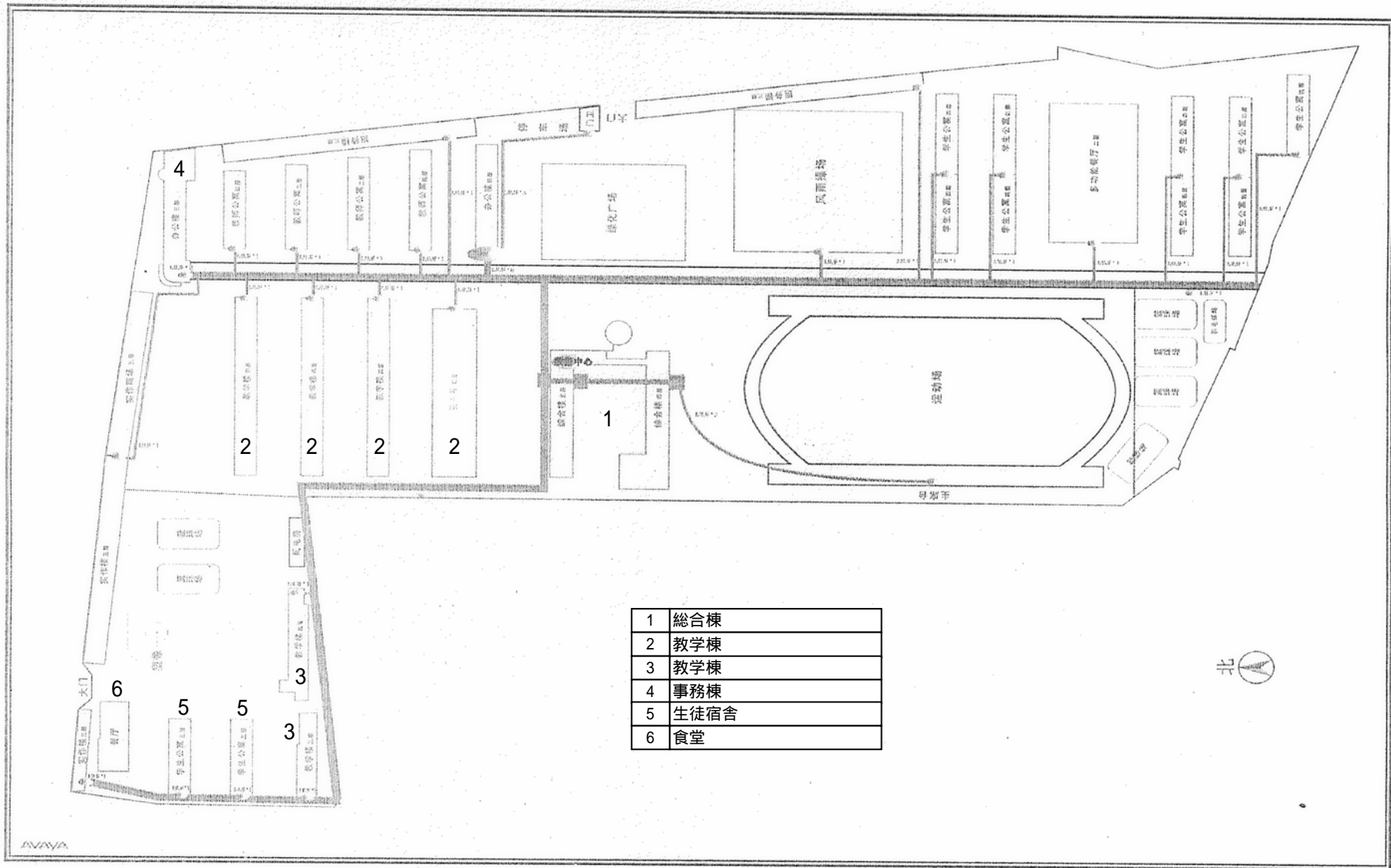


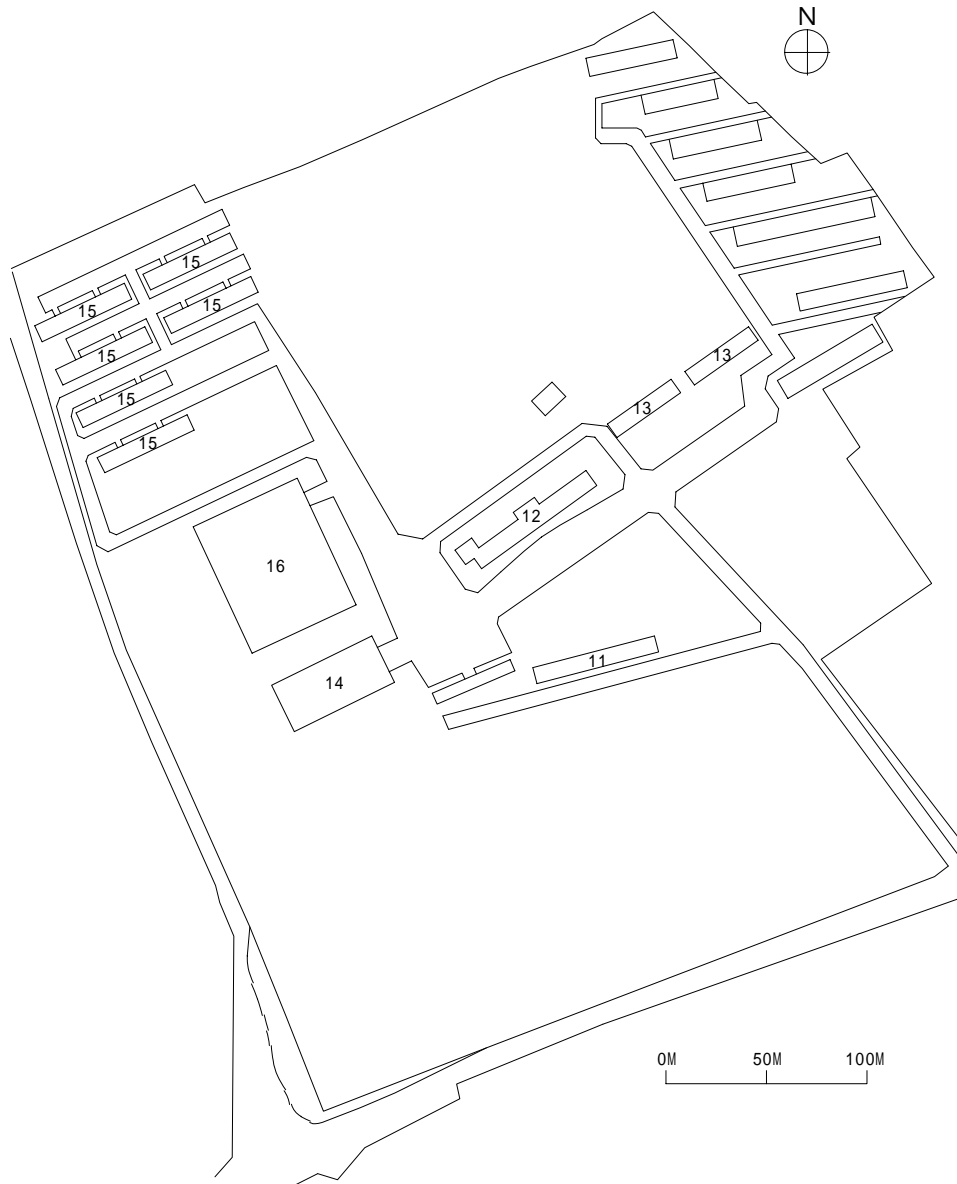
西藏自治区総合中等专业学校位置图（拉萨市内）



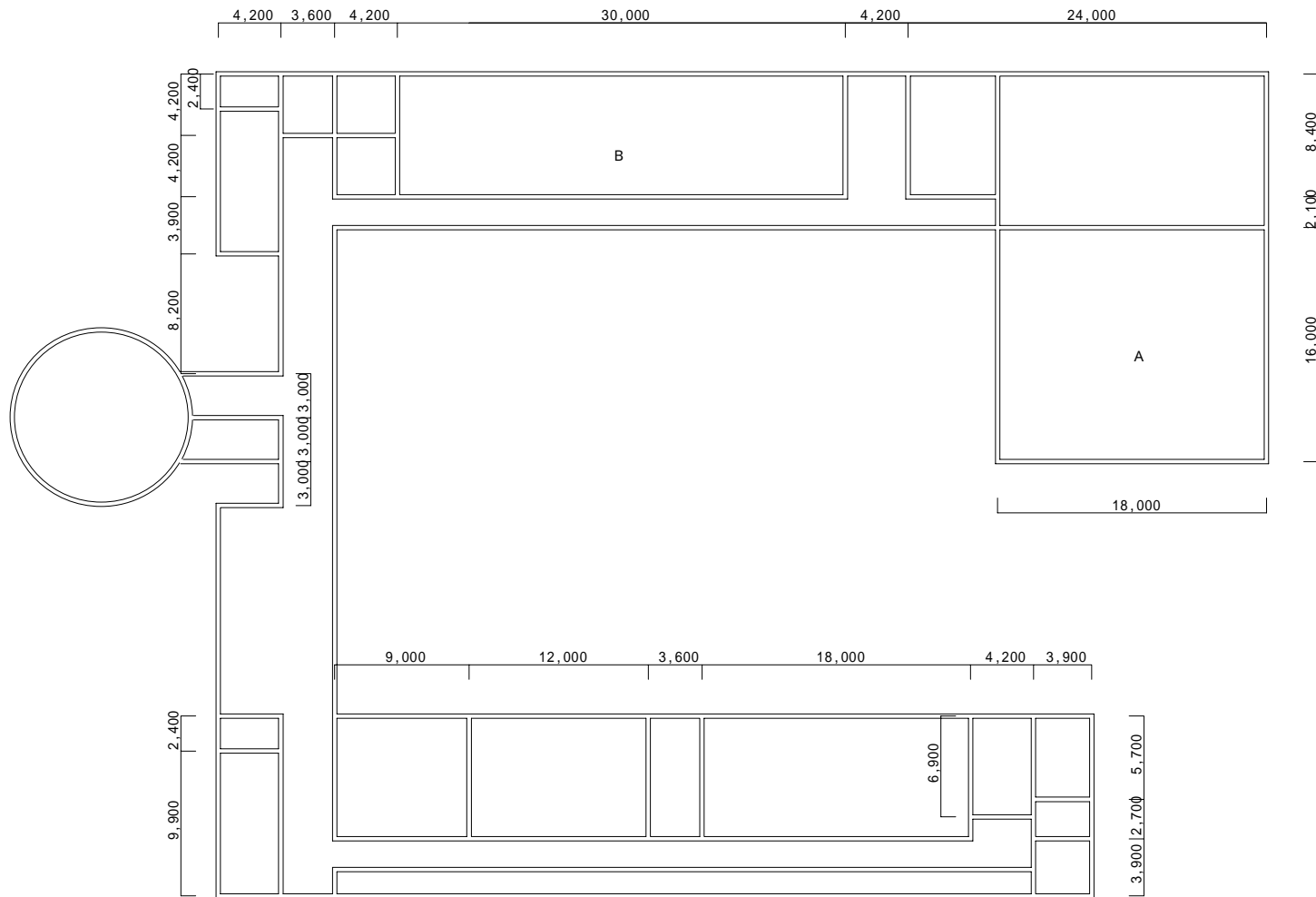
西藏自治区総合中等专业学校I校区 敷地内建物配置図



西藏自治区综合中等专业学校II校区 敷地内建物配置图



11	教学实验棟
12	事務棟(総合棟)
13	図書館
14	礼堂
15	生徒宿舎
16	実習工場

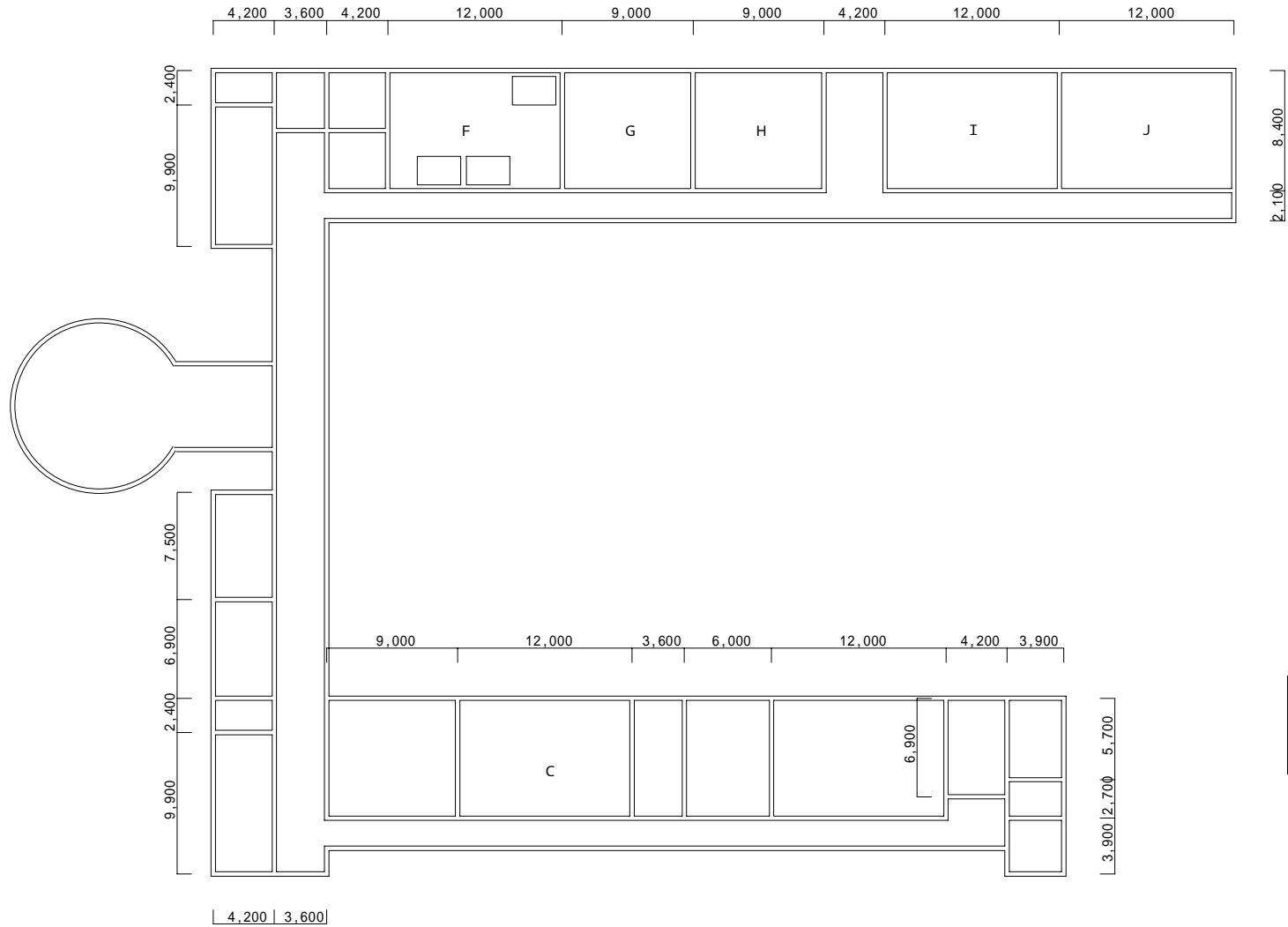


A. 金工実験室

Item No.	機材名
MS- 20	横型昇降台フライス盤
MS- 25	精密平面研削盤
MS- 26	油圧形削り盤
MS- 27	ラジアルボール盤
MS- 28	旋盤
MS- 32	万能外縁研磨機
MS- 35	剪断機
MS- 36	プラズマアーク溶接機
MS- 37	インバーターDCアーク溶接機
MS- 39	エアハンマー

B. 電力系統継電保守及び自動装置実習室

Item No.	機材名
EE- 106	電流継電器等、
EE- 160	電力系統保守実習機材



C. 電気実験室

Item No.	機材名
EE- 75	単相変圧器等、 電気設備運用制御実習機材
EE- 105	

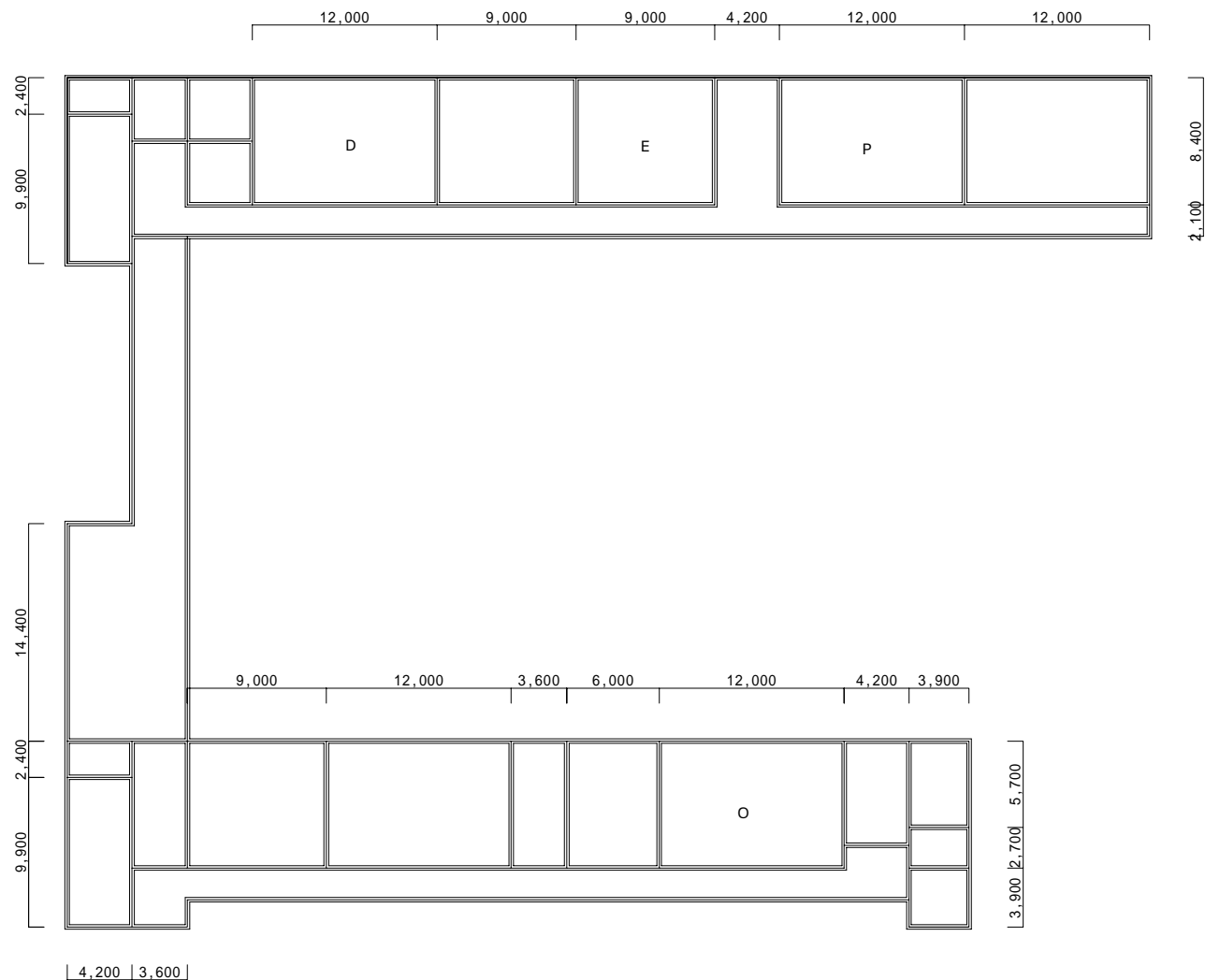
F. 材料実験室1

No.	Item No.	機材名
1	BU- 27	圧力試験機
2	BU- 28	セメント圧力試験機
3	BU- 35	コンクリート破壊機 (試験機)

G, H, I, J. 材料実験室2 ~ 5

Item No.	機材名
BU- 38	コンクリート貫入抵抗器等、 建築材料実習機材
BU- 71	

西藏自治区総合中等专业学校 総合棟2階



D. 電子電器応用及び維持修理実験室1

Item No.	機材名
EE- 4,5	家電製品修理実験装置
EE- 13,14	加熱・冷却原理実験装置

E. 電子電器応用及び維持修理実験室2

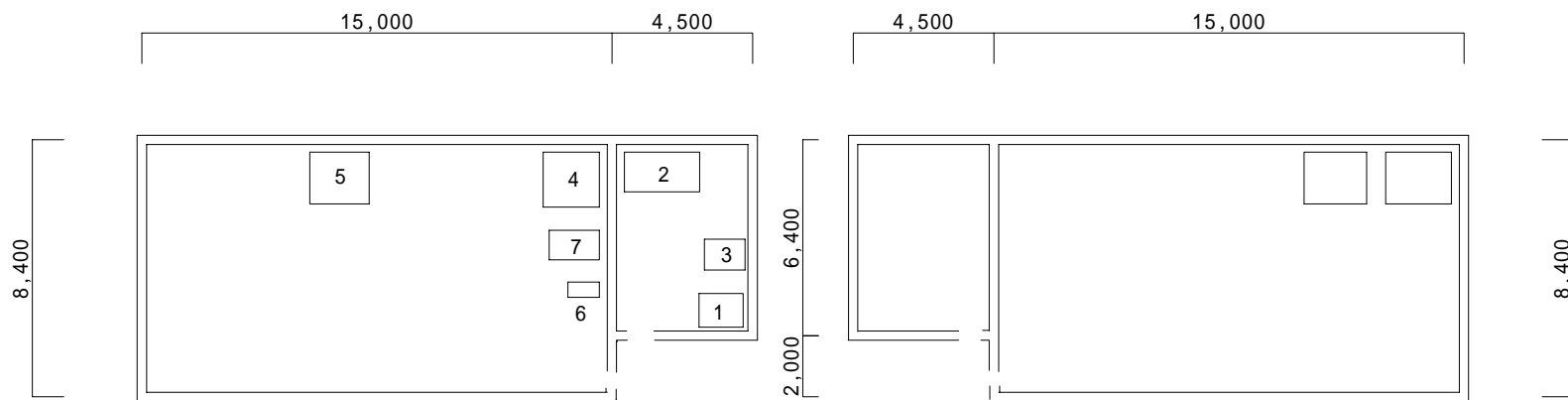
Item No.	機材名
EE- 26)	オシロスコープ等、 電子電器保守応用実習機材
EE- 40	

O. 語学実験室

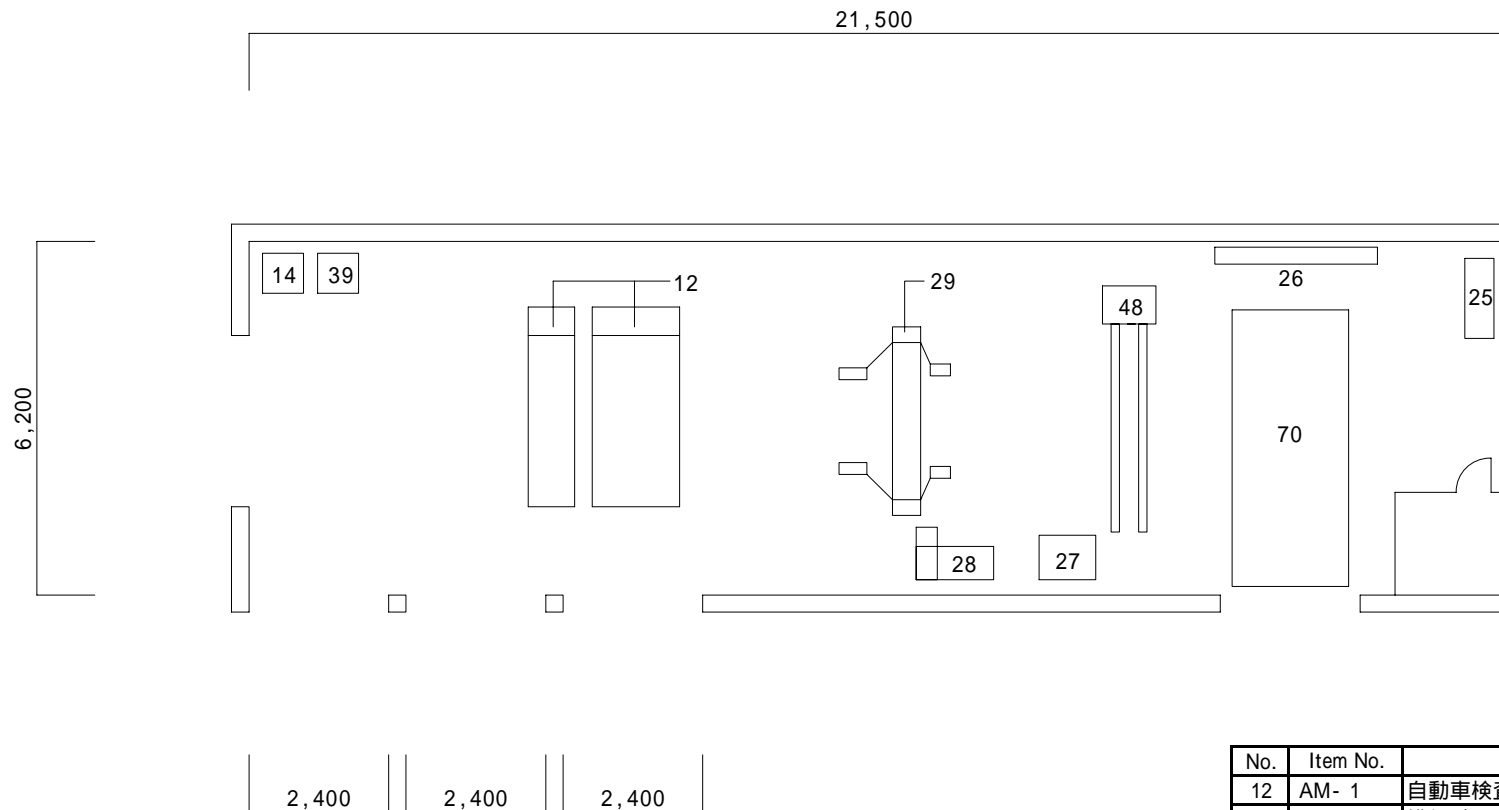
Item No.	機材名
LL- 3	LL教室機材(64席)

P. コンピュータ室

Item No.	機材名
PC- 1	コンピュータ(生徒用)
PC- 2	コンピュータ(教師用)
PC- 3	スイッチ
PC- 4	液晶投影機
PC- 5	カラーインクジェットプリンタ(A3)
PC- 6	レーザープリンタ(A3)



No.	Item No.	機材名
1	AG- 4	クリーンベンチ
2	AG- 6	ガスクロマトグラフ
3	AG- 8	分析天秤
4	AG- 15	冷凍乾燥機
5	AG- 16	生物化学培養機
6	AG- 18	冷蔵庫
7	AG- 19	冷凍庫

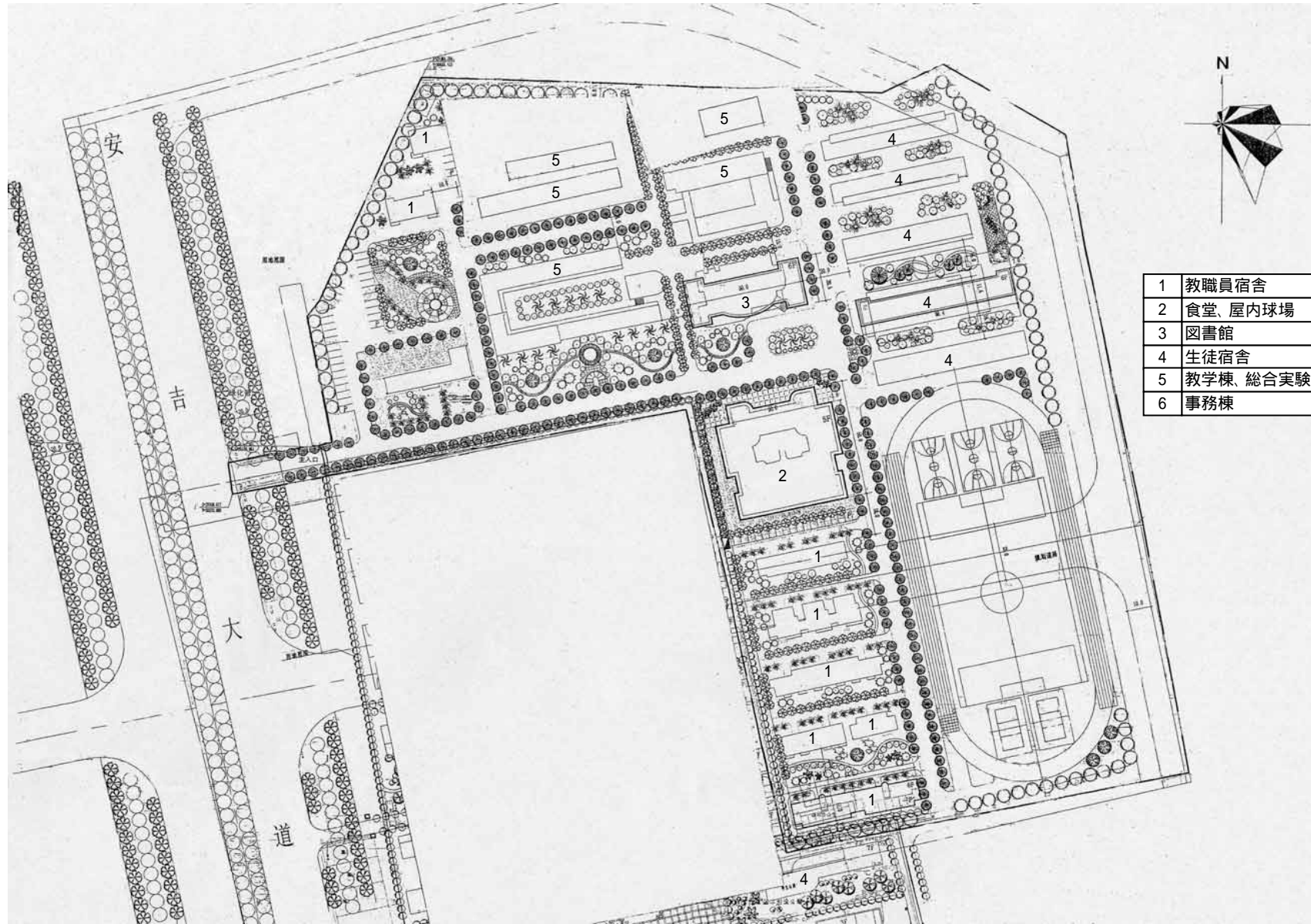


No.	Item No.	機材名
12	AM- 1	自動車検査ライン
14	AM- 4	排気ガス tester (ガソリンエンジン用)
25	AM- 67	エアコンプレッサー (電動)
26	AM- 17	四輪アライメントテスター
27	AM- 63	タイヤチェンジャー
28	AM- 62	ホイールバランサー
29	AM- 20	2柱リフト
39	AM- 5	ディーゼルスモークメーター
48	AM- 3	ヘッドライトテスター
70	AM- 19	四輪アライメントテスター用パンタリフト

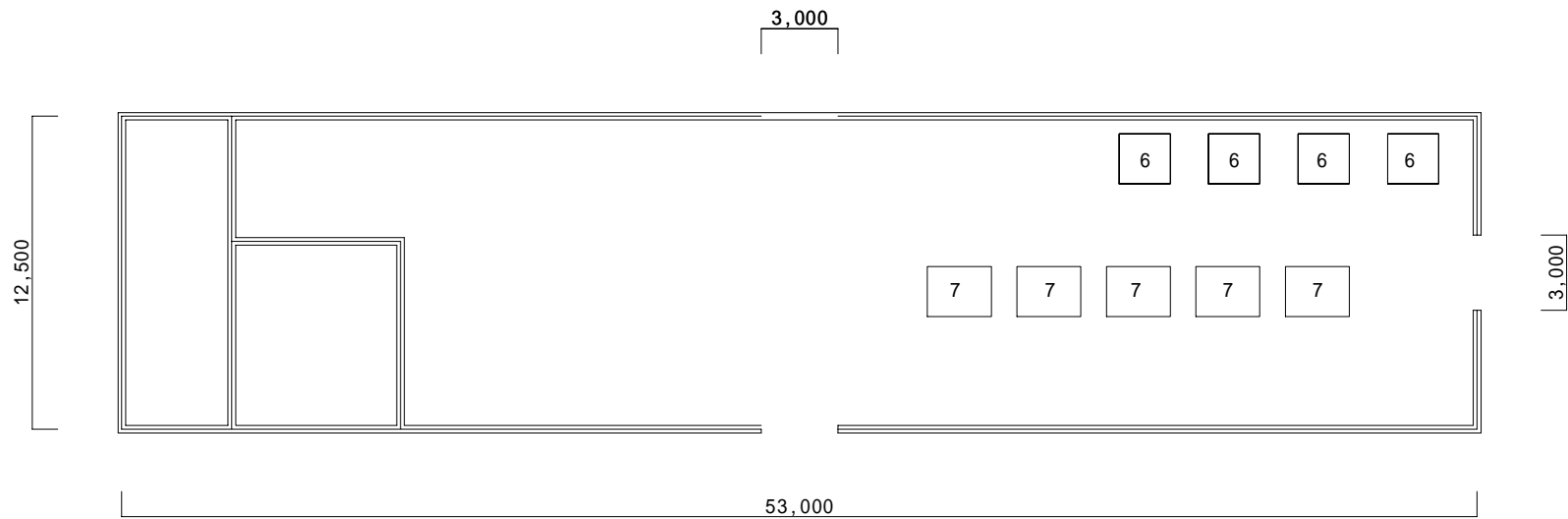
广西机电工程学校位置图（南宁市内）



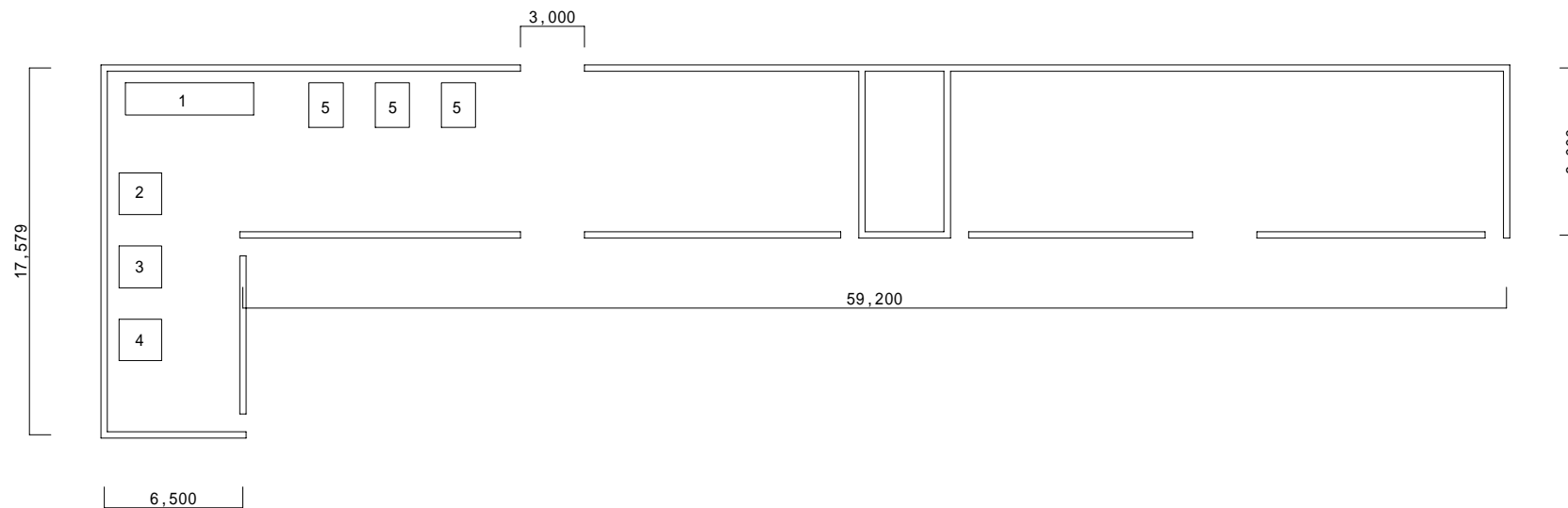
広西機電工程学校東校区 敷地内建物配置図



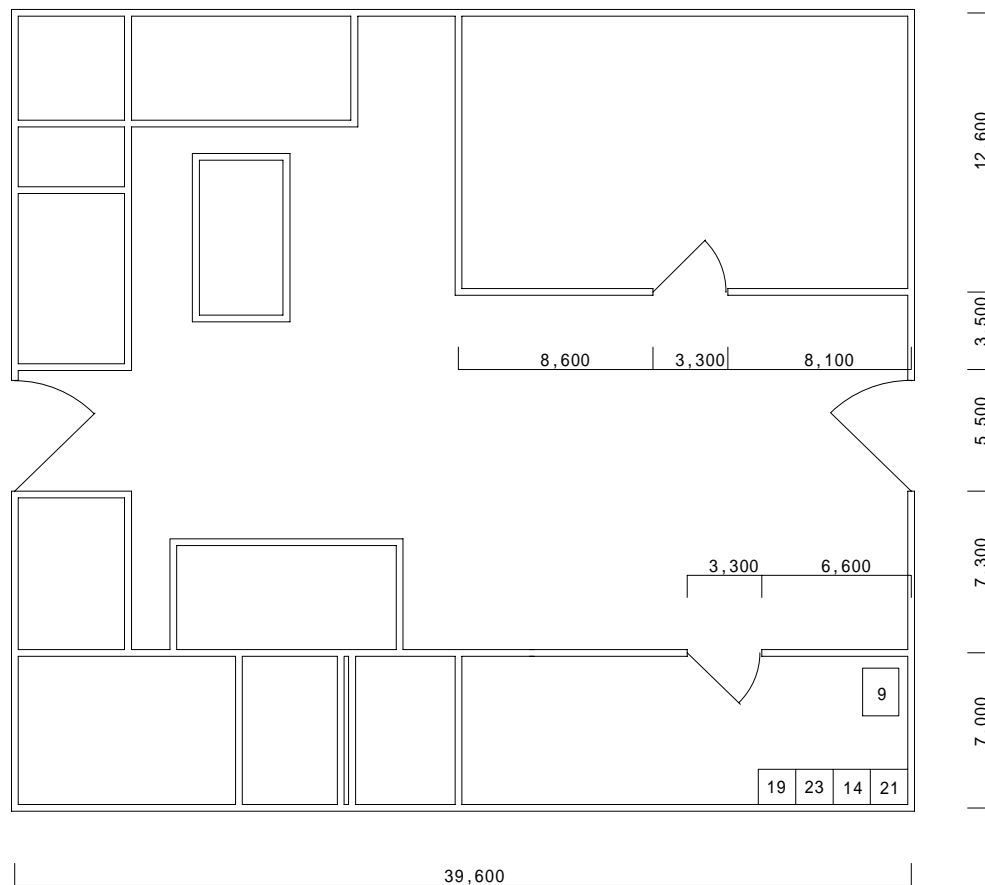
1	教職員宿舍
2	食堂、屋内球場
3	図書館
4	生徒宿舍
5	教学棟、総合実験棟
6	事務棟



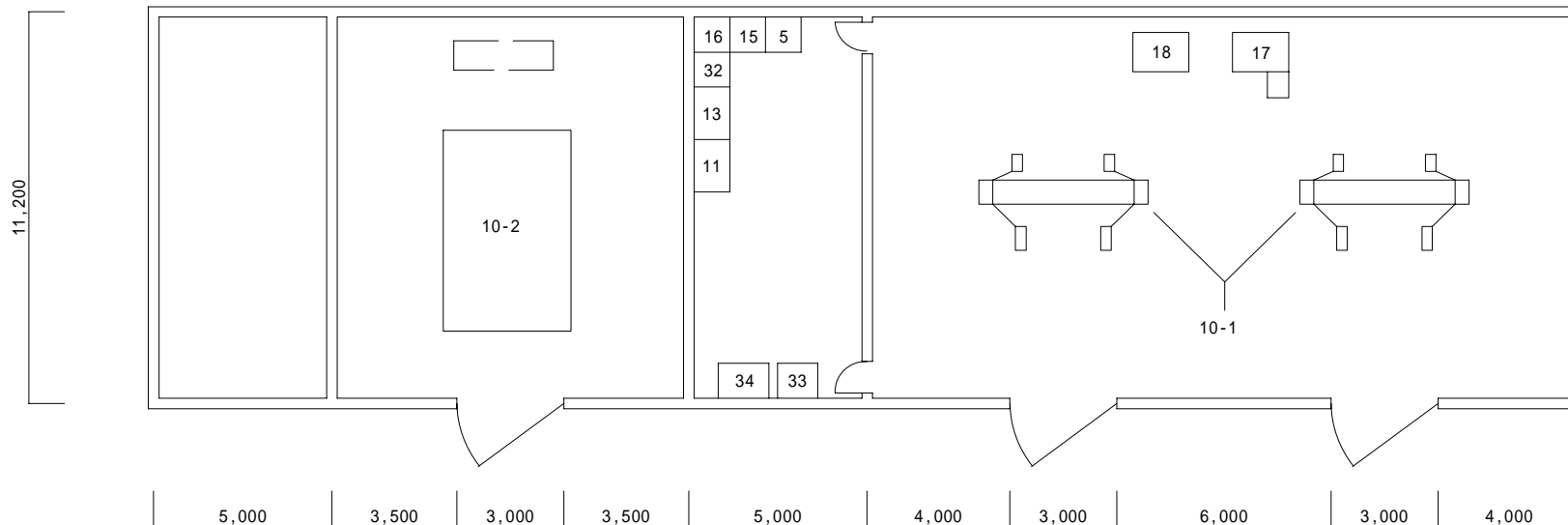
No.	Item No.	機材名
6	MS- 28	旋盤
7	MS- 21	万能フライス盤



No.	Item No.	機材名
1	MS- 40	射出成型機
2	MS- 2	縦型マシニングセンタ
3	MS- 18	NC縦型フライス盤
4	MS- 18	NC縦型フライス盤
5	MS- 7	NC旋盤



No.	Item No.	機材名
9	AM- 14	ユニバーサルテストベンチ
14	AM- 42	プログラム制御演示板(10モジュール)
19	AM- 10	ガソリンエンジン用インジェクターテスター
21	AM- 45	ABSシステム/オートマ・トランスミッション教示板(6モジュール)
23	AM- 15	自動車用マルチテスター

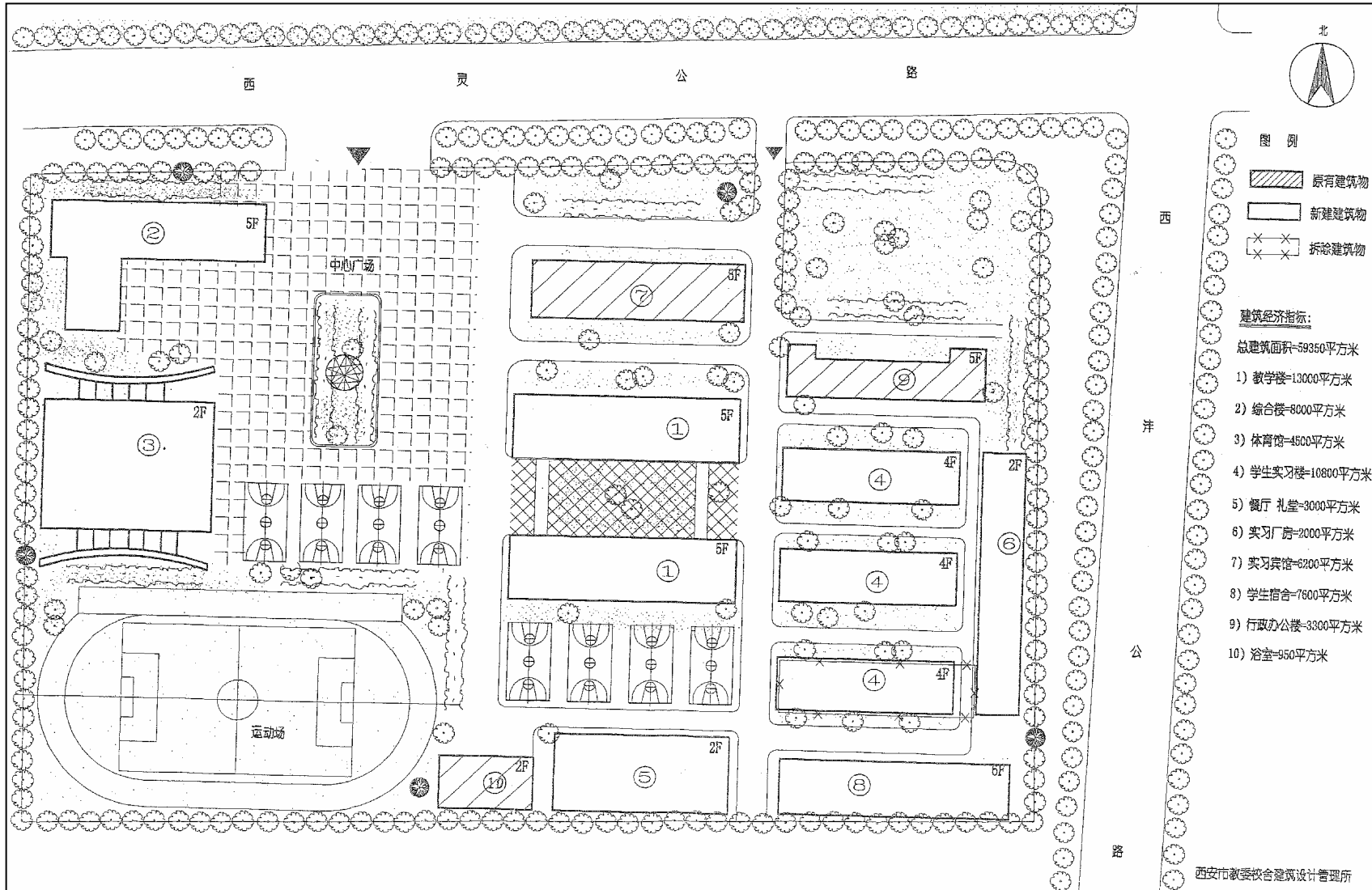


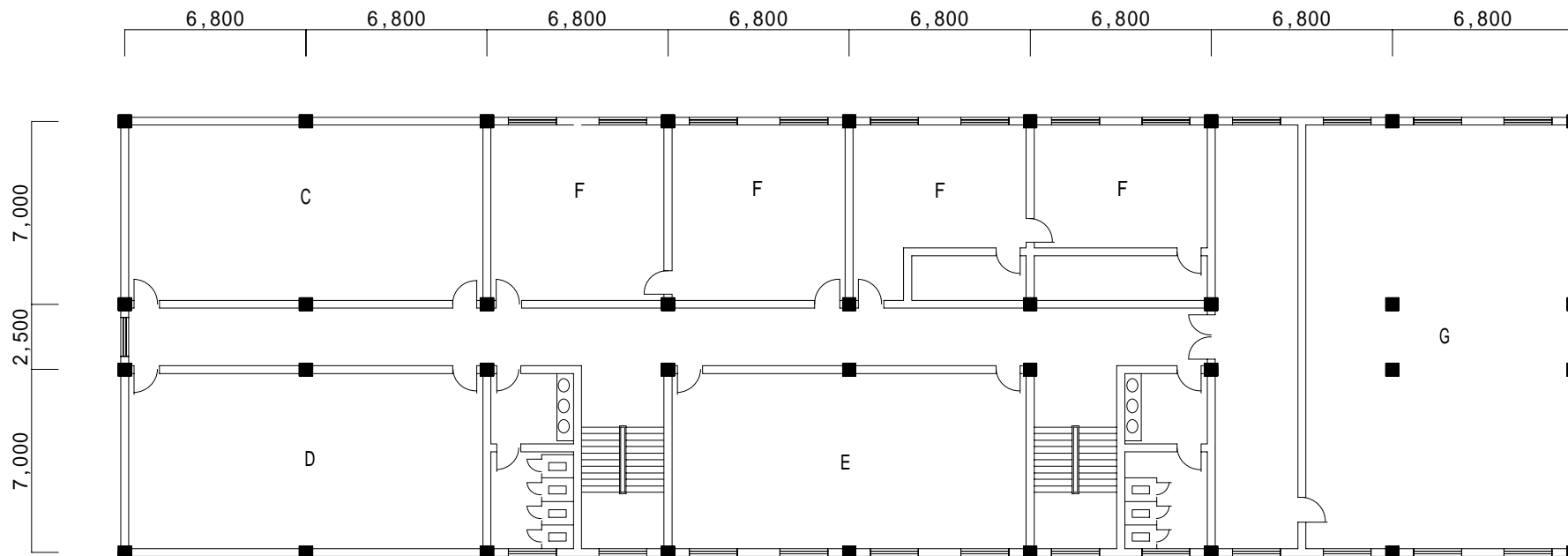
No.	Item No.	機材名
5	AM- 6	エンジン総合診断機
10-1	AM- 20	2柱リフト
10-2	AM- 18	四輪アライメントテスター用4柱リフト
11	AM- 66	エンジンクレーン
13	AM- 64	バッテリー充電器(始動機能付き)
15	AM- 8	自動車用デューダー
16	AM- 9	燃料マルチ消費計
17	AM- 62	ホイールバルンサー
18	AM- 63	タイヤチェンジャー
32	AM- 56	フロンガス回収・再生・充填装置
33	AM- 4	排気ガステスター(ガソリンエンジン用)
34	AM- 68	交流溶接機

西安市中等職業教育センター位置図（西安市内）



西安市中等職業教育センター 敷地内建物配置図





C. 制冷実験室

Item No.	機材名
EE- 13,14	加熱・冷却原理実験装置

D. 家電電器実験室

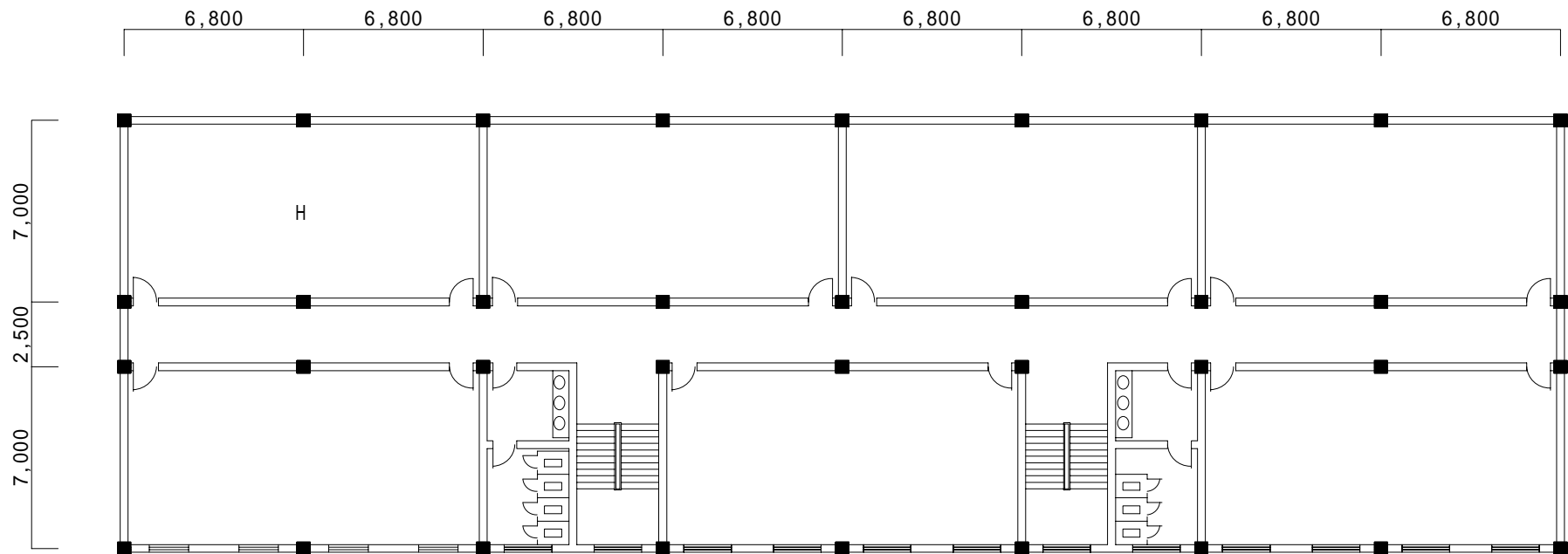
Item No.	機材名
EE- 4,5	家電製品修理実験装置

E. 電子電工基礎実験室

Item No.	機材名
EE- 1	電気制御実習装置

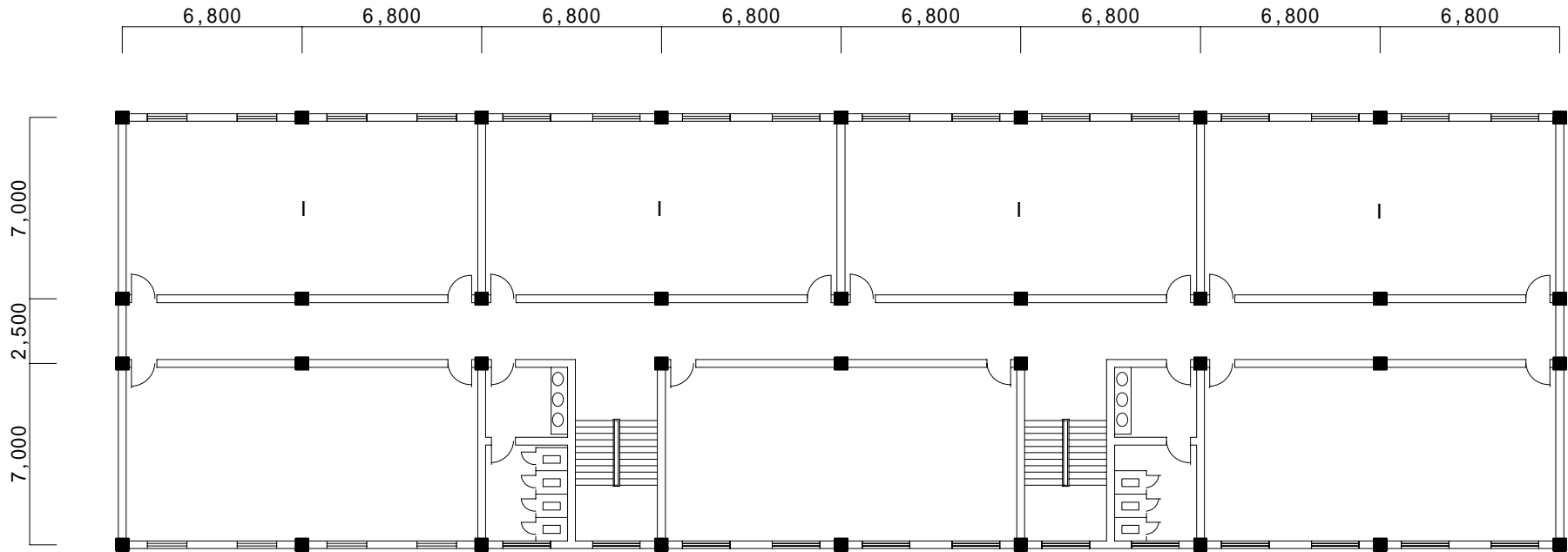
G. 暗室

Item No.	機材名
AR- 33	引伸機(カラー)
AR- 34	引伸レンズ(50mm)
AR- 35	引伸レンズ(80mm)
AR- 36	引伸レンズ(105mm)
AR- 37	引伸レンズ(150mm)



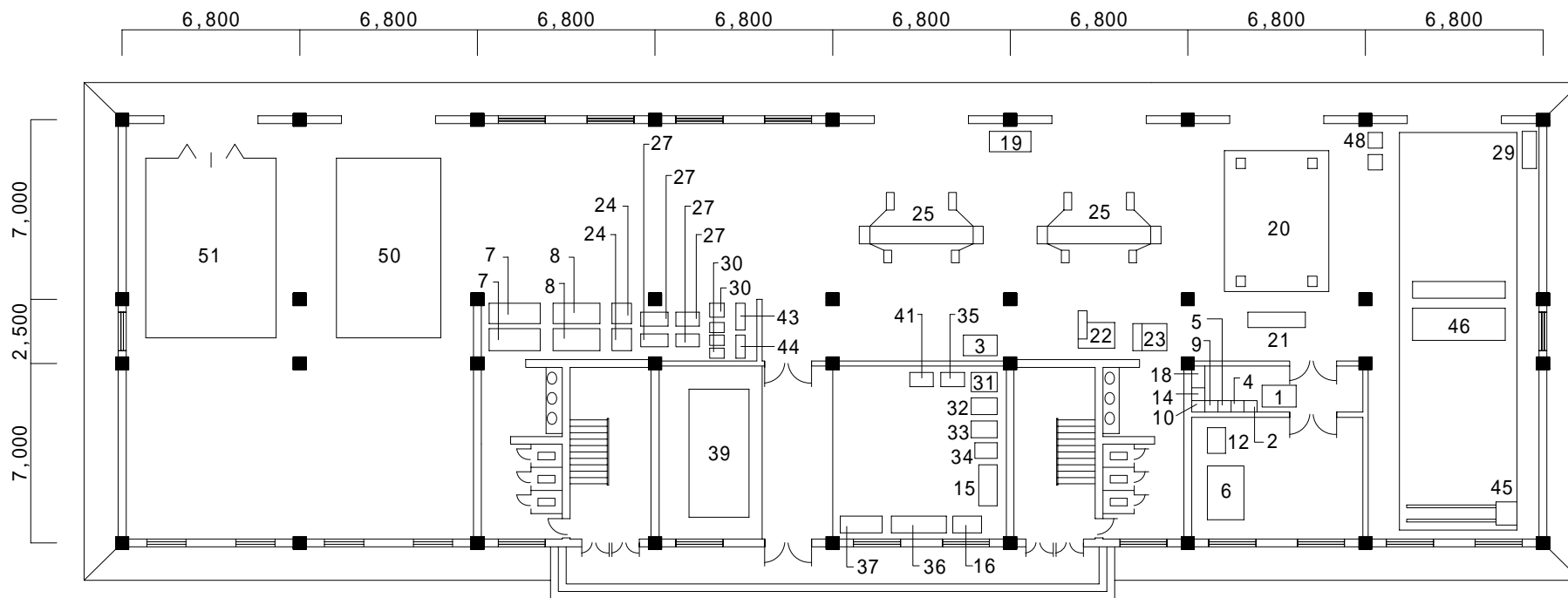
H. コンピュータ室

Item No.	機材名
PC- 1	コンピュータ(生徒用)
PC- 2	コンピュータ(教師用)

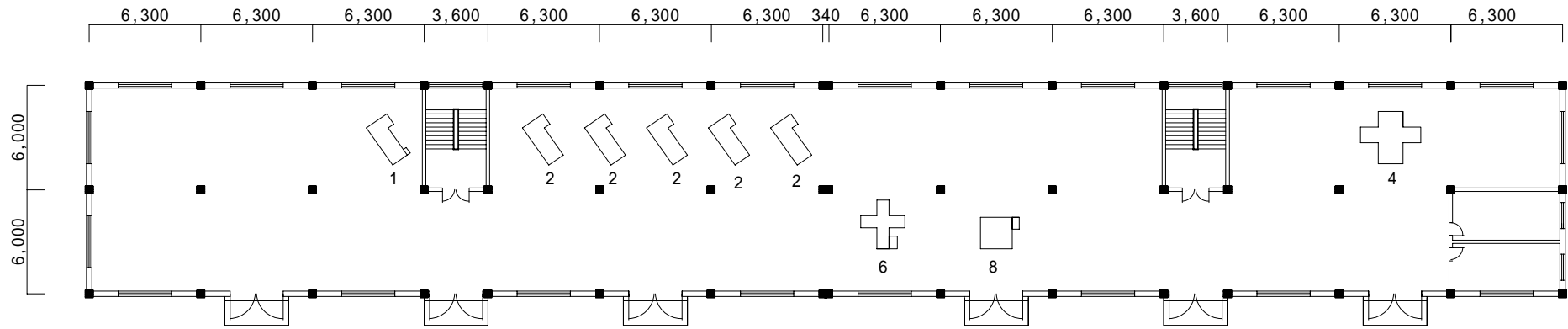


I. 語学教育室

Item No.	機材名
LL- 4	LL教室機材(64席)



No.	Item No.	機材名	No.	Item No.	機材名	No.	Item No.	機材名	No.	Item No.	機材名
1	AM- 6	エンジン総合診断機	14	AM- 16	自動車専用オシロスコープ	27	AM- 50	液圧助力転向システム	41	AM- 45	ABSシステム・自動変速機教示板 (6モジュール)
2	AM- 14	ユニバーサルテストベンチ	15	AM- 15	自動車用マルチテスター	29	AM- 67	エアコンプレッサー (電動)	43	AM- 71	ガレージジャッキ (5t)
3	AM- 66	エンジングレーン	16	AM- 51	自動車電子回路学生実験台	30	AM- 46	ABSシステム教学装置	44	AM- 72	ガレージジャッキ (3t)
4	AM- 64	バッテリー充電器 (始動機能付き)	18	AM- 56	フロンガス回収・再生・充填装置	31	AM- 21	ディーゼルエンジンカットモデル	45	AM- 3	ヘッドライトテスター
5	AM- 9	燃料マルチ消費計	19	AM- 70	高圧洗浄機	32	AM- 24	EFIガソリンエンジンカットモデル	46	AM- 1	自動車検査ライン
6	AM- 11	噴射ポンプテスター	20	AM- 18	四輪アライメントテスター-用4柱リフト	33	AM- 28	自動変速機カットモデル (FR)	48	AM- 4	排気ガステスター (ガソリンエンジン用)
7	AM- 22	ディーゼルエンジン (スタンド)	21	AM- 17	四輪アライメントテスター	34	AM- 31	手動変速機カットモデル (FR)	50	AM- 61	フレーム修正機
8	AM- 25	EFIガソリンエンジン (スタンド)	22	AM- 62	ホイールバランサー	35	AM- 47	SRSエアバッグシステム演示板	51	AM- 58	塗装ブース
9	AM- 8	自動車用デコーダー	23	AM- 63	タイヤチェンジャー	36	AM- 41	自動車電気演示台			
10	AM- 7	オイルプレッシャーゲージ	24	AM- 27	自動変速機	37	AM- 39	乗用車各部品断面模型			
12	AM- 10	ガソリンエンジン用インジェクターテスター	25	AM- 20	2柱リフト	39	AM- 37	トラック透明模型			



No.	Item No.	機材名
1	MS- 7	NC旋盤
2	MS- 28	旋盤
4	MS- 19	縦型昇降台フライス盤
6	MS- 18	NC縦型フライス盤
8	MS- 1	縦型マシニングセンタ

西安市中等職業教育センター 6号棟1階