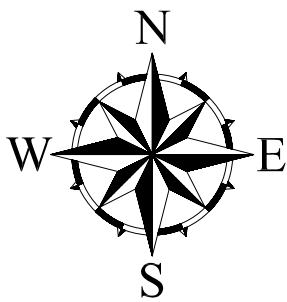


付図



3 达朵沟流路工



31 老龙管主えん堤



14 老龙管-野鸭塘流路工



58 阿旺小河3号えん堤



66 沙湾大沟主えん堤



2 沙湾大沟導流堤



24 老干沟流路工



1 陈家沟主えん堤



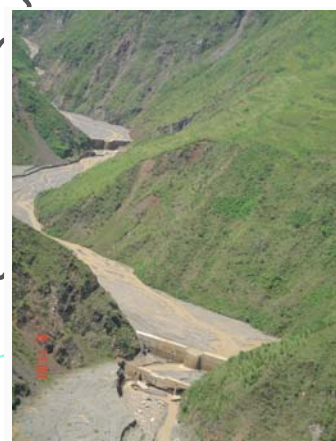
3 小水沟2号えん堤



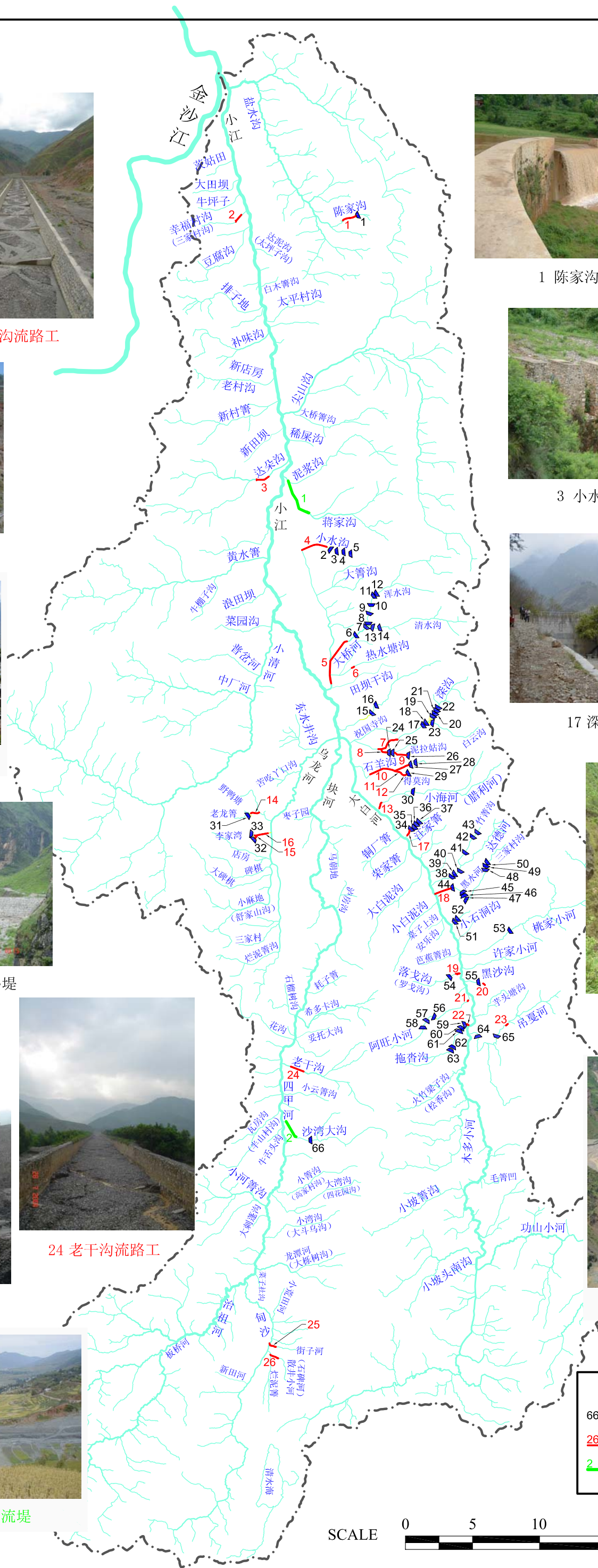
17 深沟1号えん堤



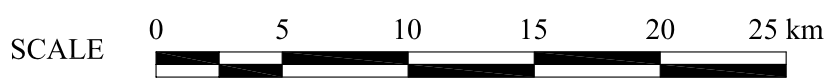
60 拖沓沟2号えん堤



64 吊夏河1号2号えん堤



凡例	
66	砂防えん堤(5m以上)
26	流路工
2	導流堤



中華人民共和国  
雲南省小江流域総合土砂災害対策及び  
自然環境修復計画調査  
独立行政法人 国際協力機構

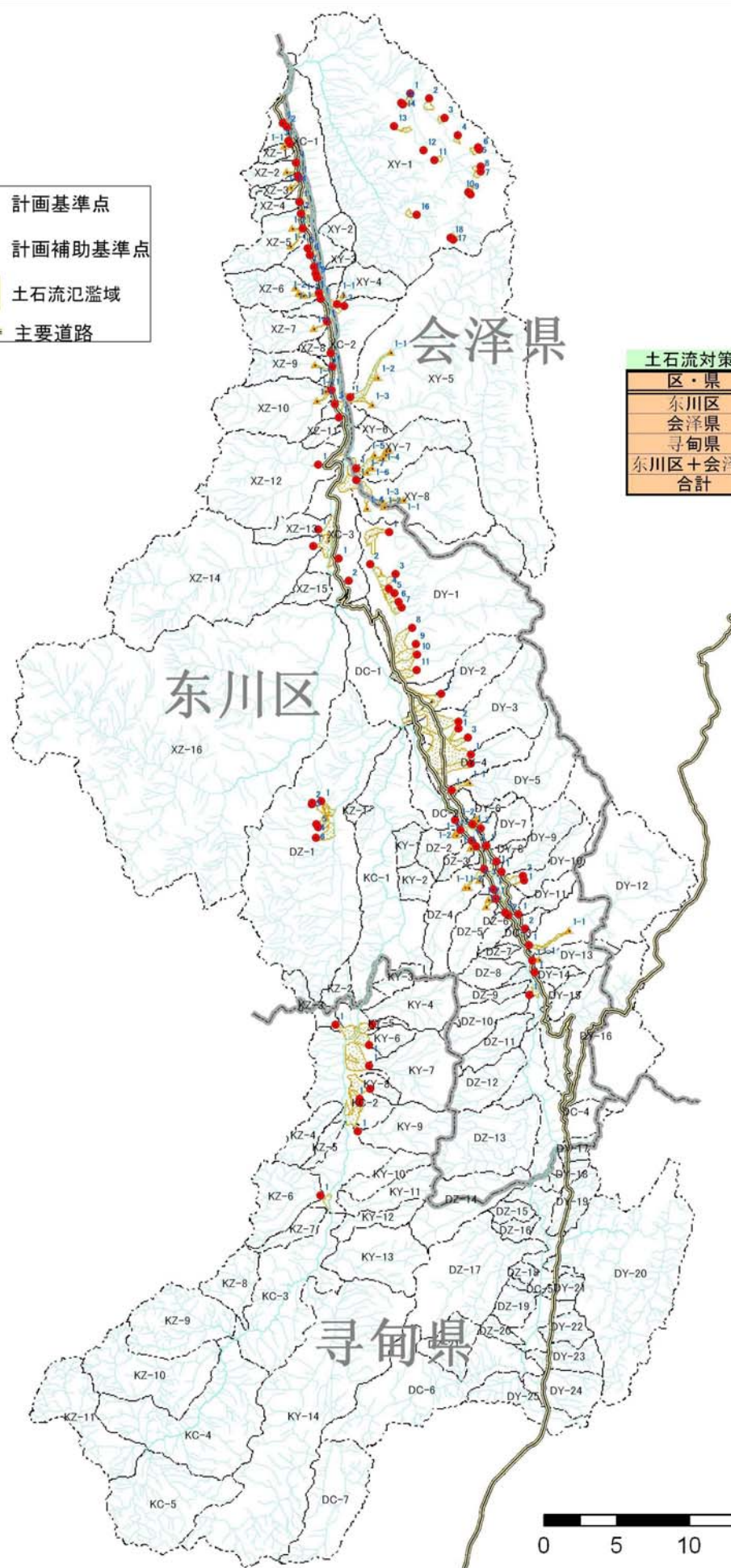
図 G.1  
構造物調査結果



- 計画基準点
- ▲ 計画補助基準点
- 土石流氾濫域
- 主要道路

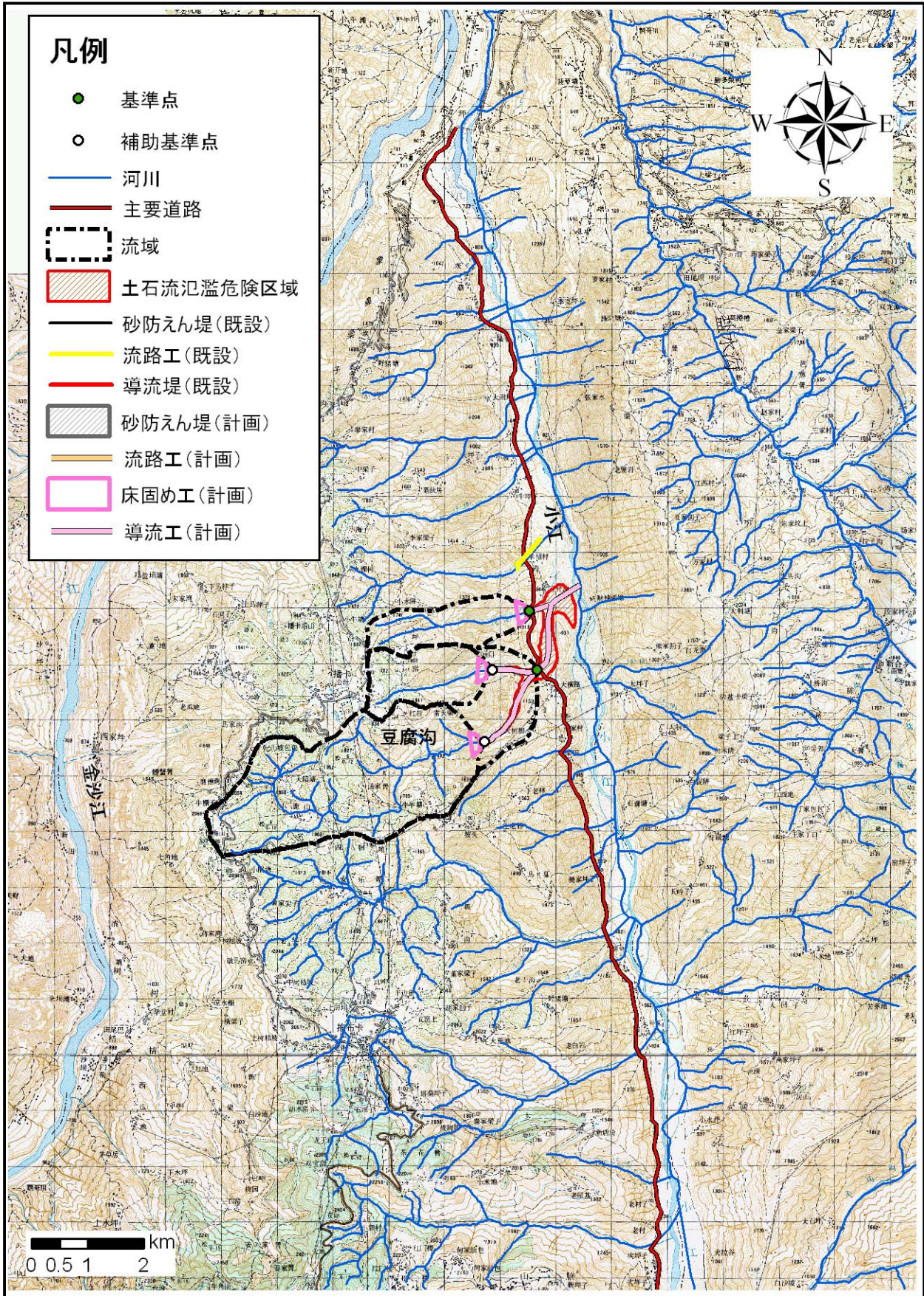
**土石流対策検討対象溪流の内訳**

区・県	溪流(基準点)の数
东川区	60
会泽県	31
寻甸県	9
东川区+会泽県	6
合計	106



中華人民共和国  
雲南省小江流域総合土砂災害対策及び  
自然環境修復計画調査  
独立行政法人 国際協力機構

図 G.2  
土石流対策検討対象溪流とその計画基準点



**凡例**

- 基準点
- 補助基準点
- 河川
- 主要道路
- 流域
- ▨ 土石流氾濫危険区域
- 砂防えん堤(既設)
- 流路工(既設)
- 導流堤(既設)
- ▨ 砂防えん堤(計画)
- 流路工(計画)
- 床固め工(計画)
- 導流工(計画)

0 0.5 1 2 km

中華人民共和国  
 雲南省小江流域総合土砂災害対策及び  
 自然環境修復計画調査

独立行政法人 国際協力機構

図 G.3(1/4)  
 土石流対策計画砂防えん堤位置図  
 (豆腐沟流域)