

中華人民共和国
云南省水利庁

中華人民共和国
云南省小江流域総合土砂災害対策
及び自然環境修復計画調査

最終報告書
第3巻
主報告書 フィージビリティ調査編

2006年3月

本件調査では費用積算を中国人民元で表示している。使用した通貨換算率は以下の通りである。

1.00 米ドル = 8.2865 中国人民元 = 102.440 日本円

2005年1月1日現在

最終報告書の構成

日文

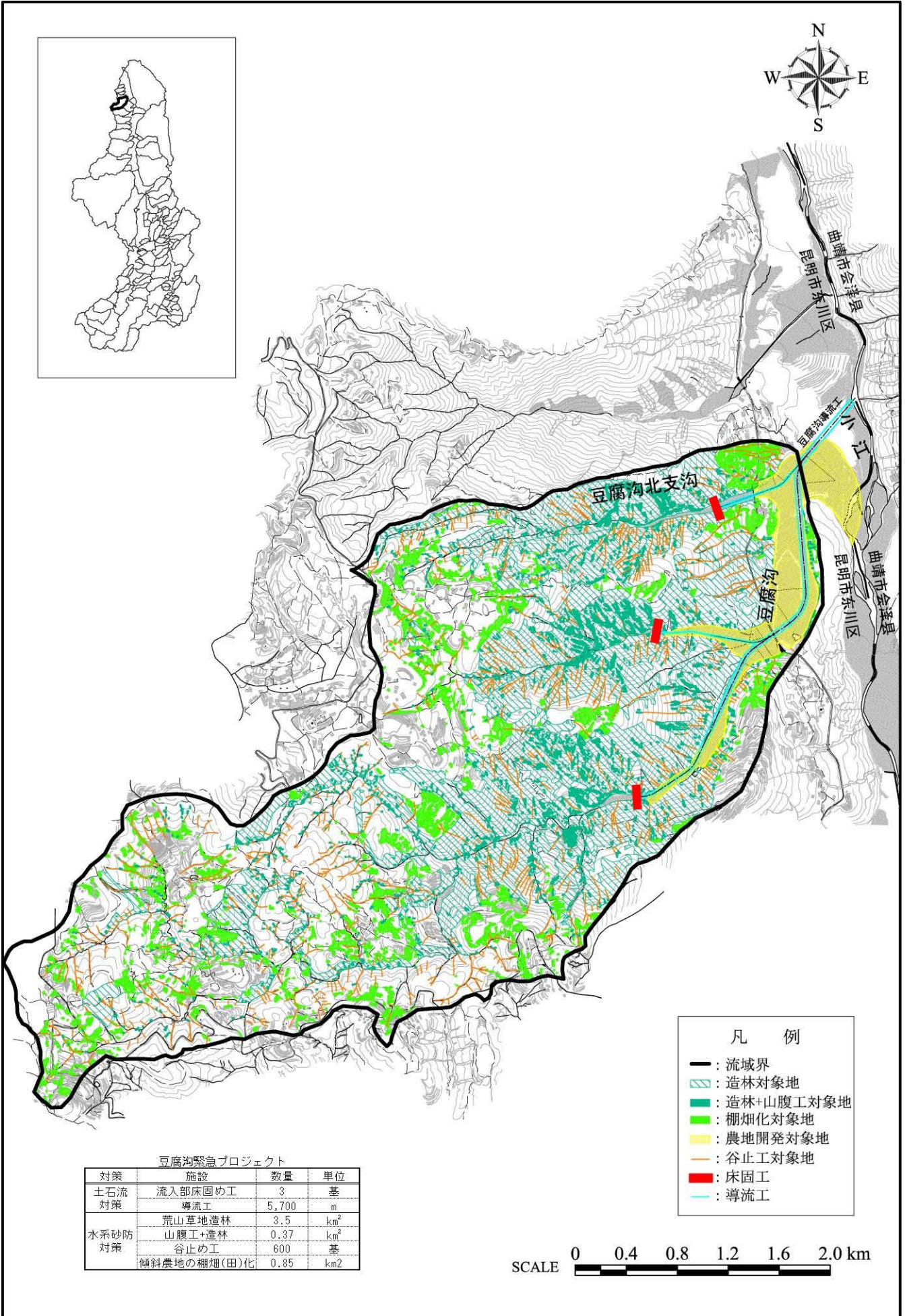
- 第1巻：要約
- 第2巻：主報告書 基本計画編
- 第3巻：主報告書 フィージビリティ調査編
- 第4巻：付属報告書
- 第5巻：データ集

中文

- 第1巻：规划概要
- 第2巻：基本规划
- 第3巻：可行性研究报告



調查对象位置图



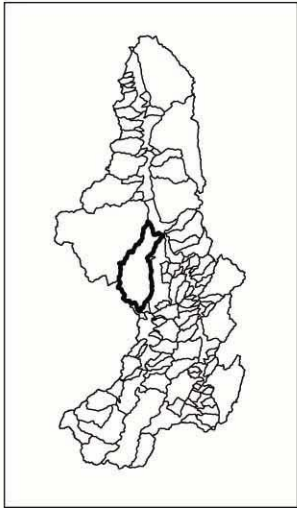
豆腐沟緊急プロジェクト

対策	施設	数量	単位
土石流対策	流入部床固め工	3	基
	導流工	5,700	m
水系砂防対策	荒山草地造林	3.5	km ²
	山腹工+造林	0.37	km ²
	谷止め工	600	基
	傾斜農地の棚畑(田)化	0.85	km ²

- 凡例
- : 流域界
 - ▨ : 造林対象地
 - ▨ : 造林+山腹工対象地
 - : 棚畑化対象地
 - : 農地開発対象地
 - : 谷止め工対象地
 - : 床固工
 - : 導流工

SCALE 0 0.4 0.8 1.2 1.6 2.0 km

豆腐沟流域緊急プロジェクト概要図



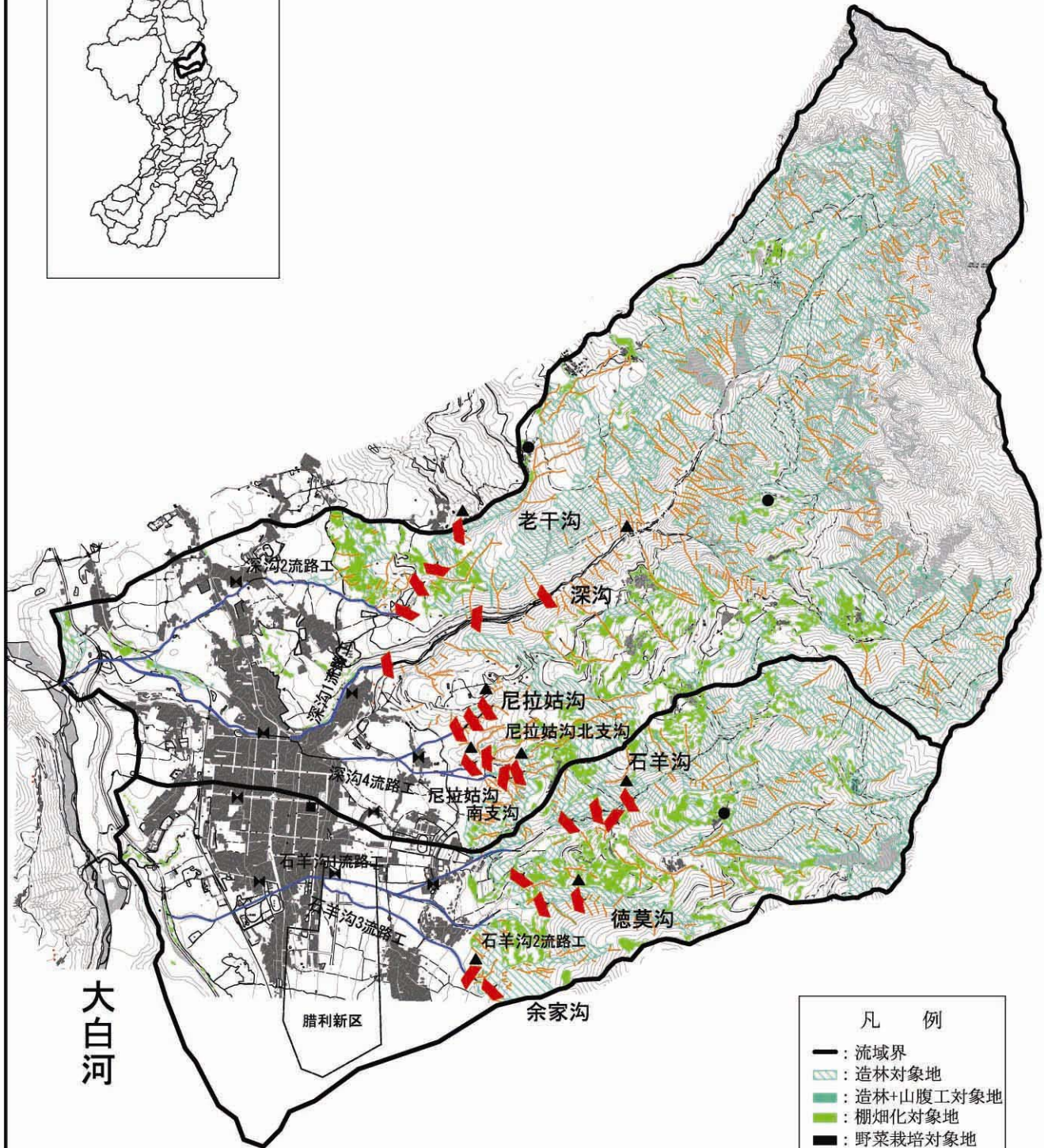
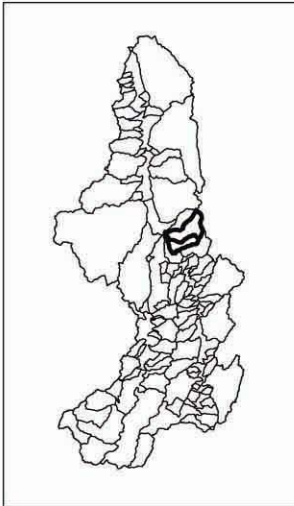
- 凡 例
- : 流域界
 - ▨ : 造林対象地
 - ▨ : 造林+山腹工対象地
 - ▨ : 棚畑化対象地
 - ▨ : 野菜栽培対象地
 - : 谷止工対象地
 - : 床固工
 - : 導流工

乌龙河流域緊急プロジェクト

対策	施設	数量	単位
土石流対策	流入部床固め工	1	基
	導流工	1,400	m
水系砂防対策	荒山草地造林	16.4	km ²
	山腹工+造林	0.96	km ²
	谷止め工	3,500	基
	傾斜農地の棚畑(田)化	11.1	km ²



乌龙河流域緊急プロジェクト概要図



大白河

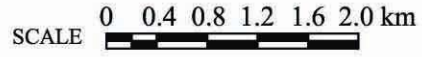
腊利新区

余家沟

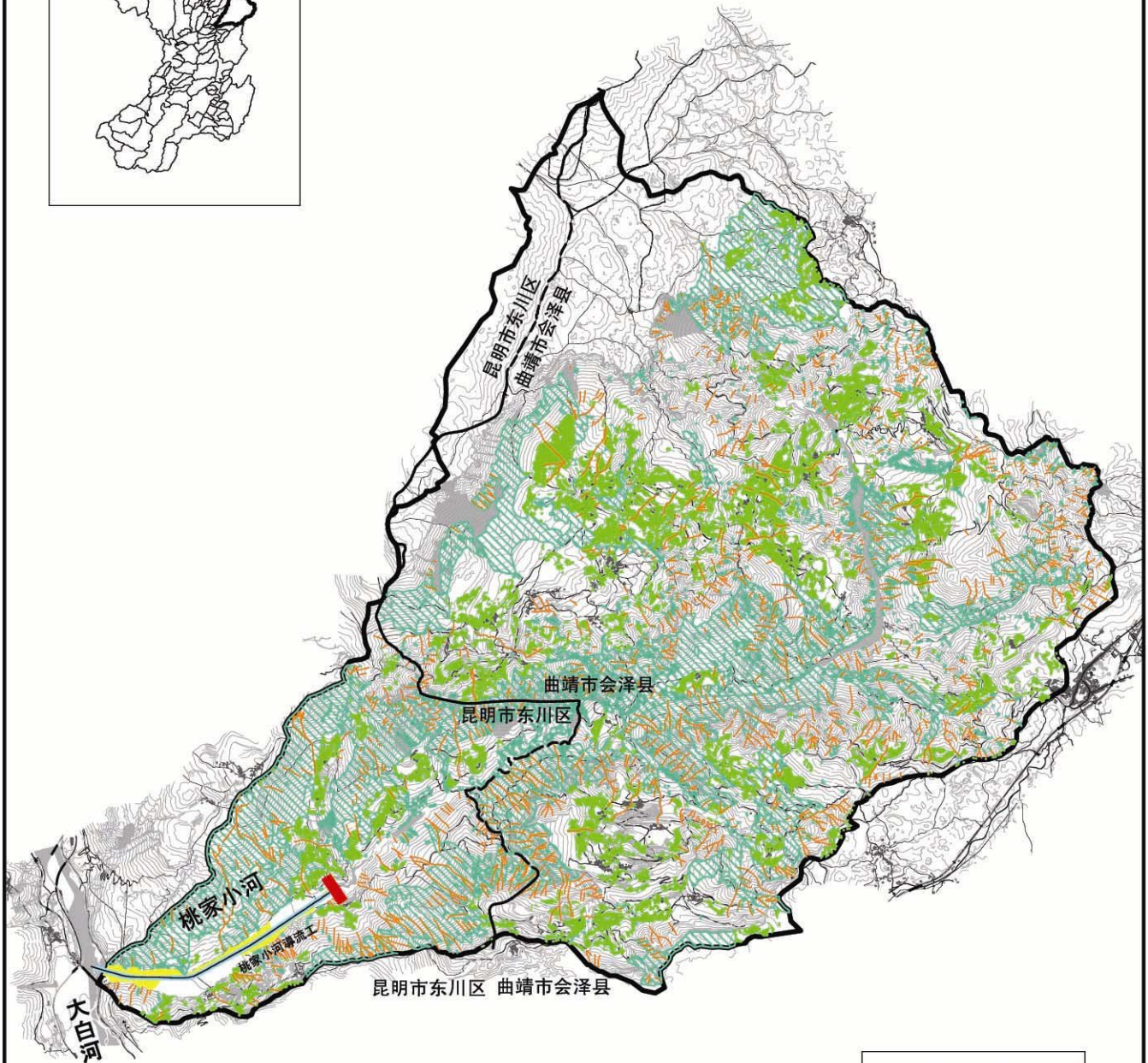
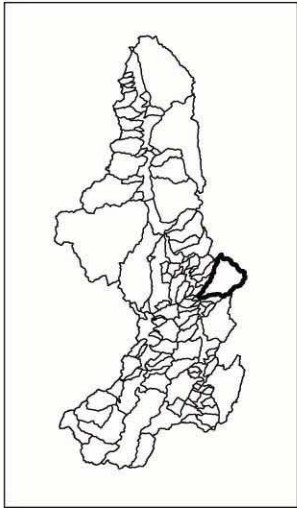
- 凡 例
- : 流域界
 - ▨: 造林対象地
 - ▨: 造林+山腹工対象地
 - ▨: 棚畑化対象地
 - ▨: 野菜栽培対象地
 - : 谷止工対象地
 - ▲: えん堤
 - : 流路工
 - ▲: 土石流観測局
 - ⚡: 警報局
 - : 雨量観測局
 - : 防災情報センター

赤川市街地流域緊急プロジェクト

対策	施設	数量	単位
土石流対策	砂防えん堤	23	基
	流路工	17,500	m
水系砂防対策	荒山草地造林	8.6	km ²
	山腹工+造林	0.11	km ²
	谷止め工	1,050	基
	傾斜農地の棚畑(田)化	1.5	km ²
予警報システム	防災情報センター	1	基
	雨量テレメータ	3	基
	土石流センサー	8	基
	警報局	9	基



东川市街地流域緊急プロジェクト概要図

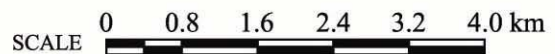


桃家小河流域緊急プロジェクト

対策	施設	数量	単位
土石流対策	流入部床固め工	1	基
	導流工	3,300	m
水系砂防対策	荒山草地造林	11.0	km ²
	山腹工+造林	1.03	km ²
	谷止め工	1,200	基
	傾斜農地の棚畑(田)化	3.2	km ²

凡 例

- : 流域界
- ▨ : 造林対象地
- : 造林+山腹工対象地
- : 棚畑化対象地
- : 農地開発対象地
- : 谷止工対象地
- : 床固工
- : 導流工



桃家小河流域緊急プロジェクト概要図