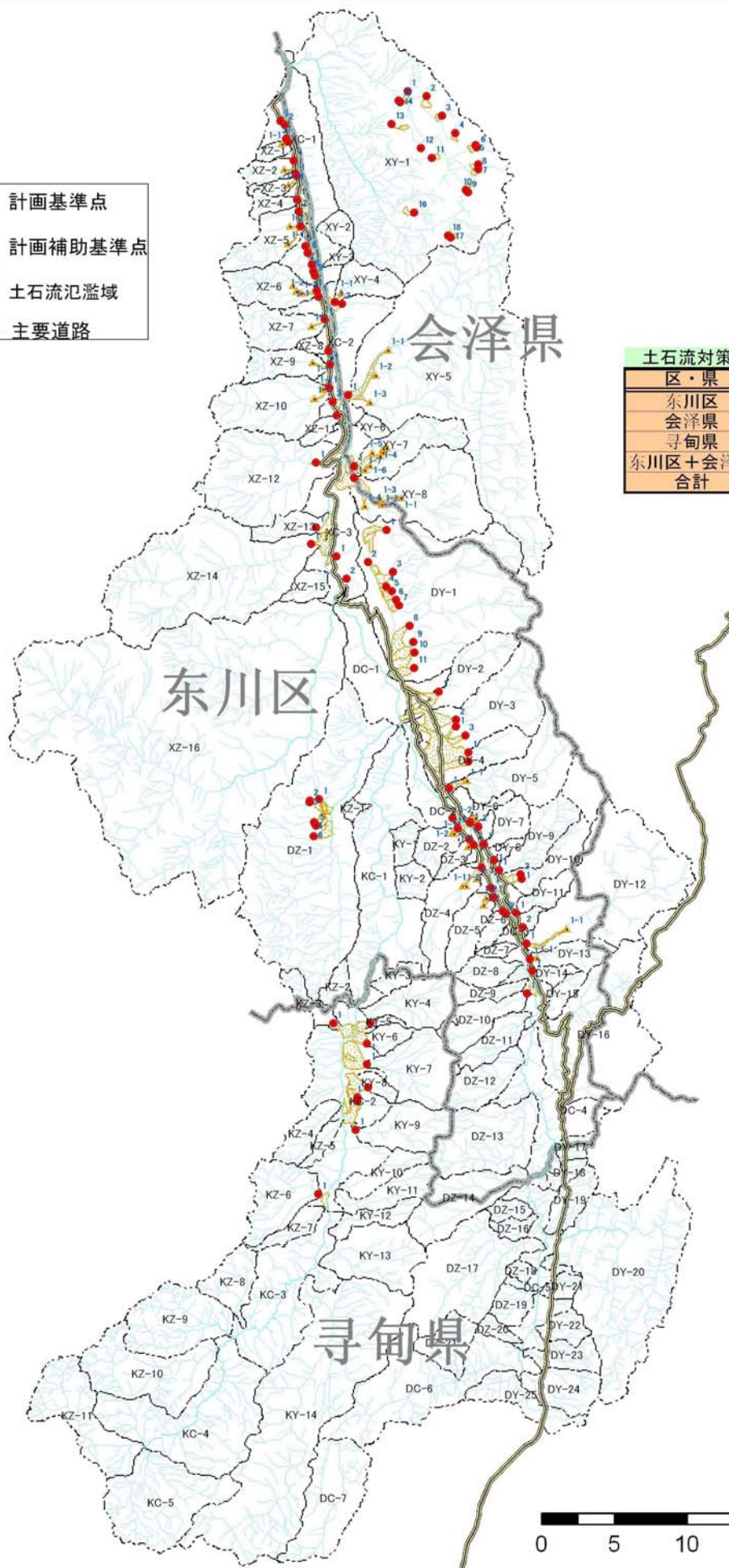


中華人民共和國
雲南省小江流域総合土砂災害対策及び
自然環境修復計画調査
独立行政法人 国際協力機構

図 5.4.2 110小流域の特性



- 計画基準点
- ▲ 計画補助基準点
- 土石流氾濫域
- 主要道路



| 土石流対策検討対象溪流の内訳 | |
|----------------|-----------|
| 区・県 | 溪流(基準点)の数 |
| 东川区 | 60 |
| 会泽県 | 31 |
| 寻甸県 | 9 |
| 东川区+会泽県 | 6 |
| 合計 | 106 |

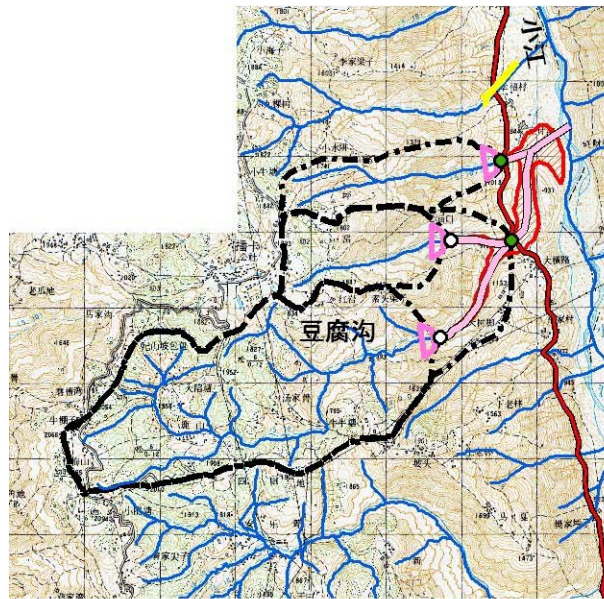
中華人民共和国
 雲南省小江流域総合土砂災害対策及び
 自然環境修復計画調査
 独立行政法人 国際協力機構

図 5.4.3
 土石流対策検討対象溪流と
 その計画基準点



凡例

- 基準点
- 補助基準点
- 河川
- 主要道路
- 流域
- ▨ 土石流氾濫危険区域
- 砂防えん堤(既設)
- 流路工(既設)
- 導流堤(既設)
- ▨ 砂防えん堤(計画)
- 流路工(計画)
- 床固め工(計画)
- 導流工(計画)



0 0.5 1 2 km

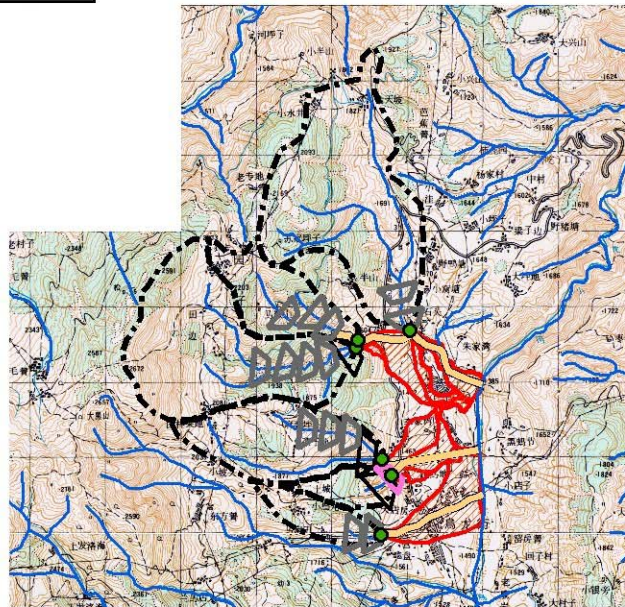
中華人民共和国
雲南省小江流域総合土砂災害対策及び
自然環境修復計画調査

図6.1.1(1/4)
土石流対策計画砂防えん堤位置図
(豆腐沟流域)

独立行政法人 国際協力機構

凡例

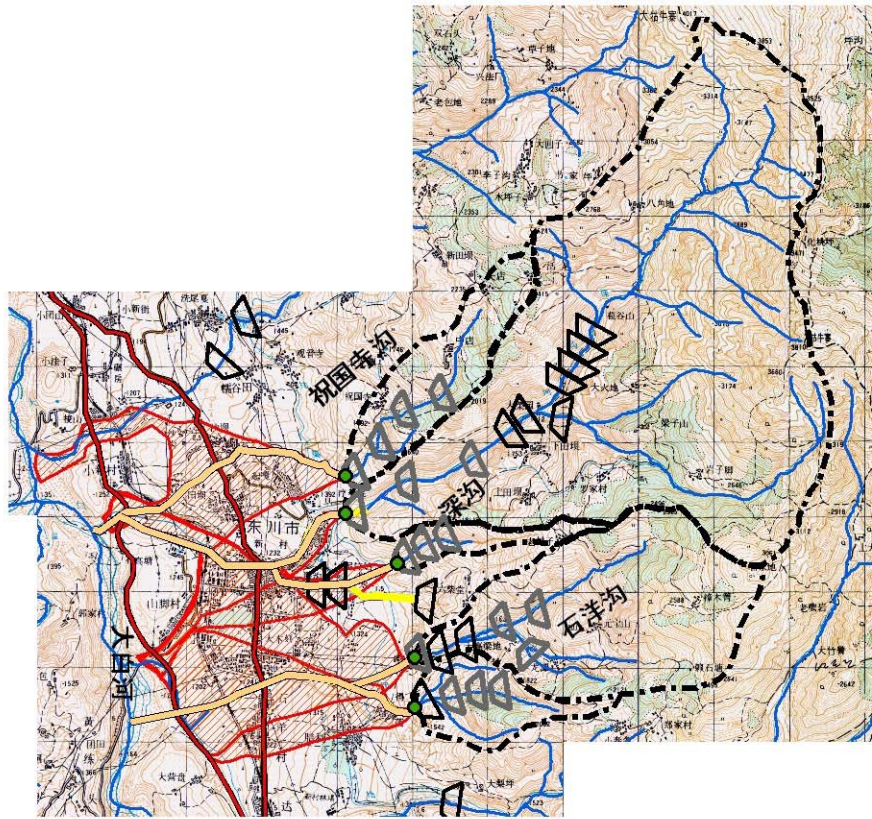
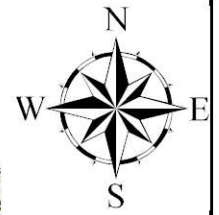
- 基準点
- 補助基準点
- 河川
- ⬡ 流域
- ▨ 土石流氾濫危険区域
- 砂防えん堤(既設)
- 流路工(既設)
- 導流堤(既設)
- ▨ 砂防えん堤(計画)
- 流路工(計画)
- 導流工(計画)
- 床固め工(計画)



中華人民共和国
雲南省小江流域総合土砂災害対策及び
自然環境修復計画調査

独立行政法人 国際協力機構

図6.1.1(2/4)
土石流対策計画砂防えん堤位置図
(烏龍河流域)



凡例

- 基準点
- 補助基準点
- 河川
- 主要道路
- 流域
- ▨ 土石流氾濫危険区域
- 砂防えん堤(既設)
- 流路工(既設)
- 導流堤(既設)
- ▨ 砂防えん堤(計画)
- 流路工(計画)
- 床固め工(計画)
- 導流工(計画)

0 0.5 1 2 km

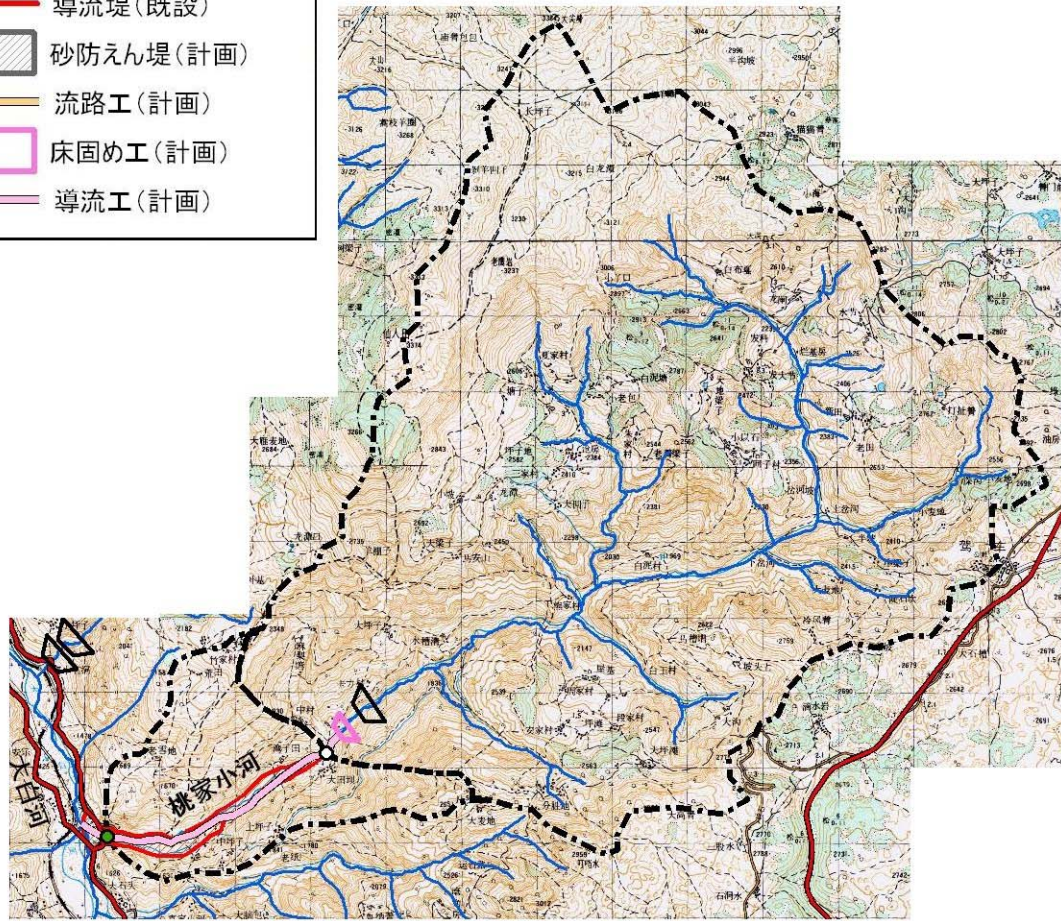
中華人民共和国
雲南省小江流域総合土砂災害対策及び
自然環境修復計画調査

独立行政法人 国際協力機構

図6.1.1(3/4)
土石流対策計画砂防えん堤位置図
(东川市街地域)

凡例

- 基準点
- 補助基準点
- 河川
- 主要道路
- 流域
- ▨ 土石流氾濫危険区域
- 砂防えん堤(既設)
- 流路工(既設)
- 導流堤(既設)
- ▨ 砂防えん堤(計画)
- 流路工(計画)
- 床固め工(計画)
- 導流工(計画)

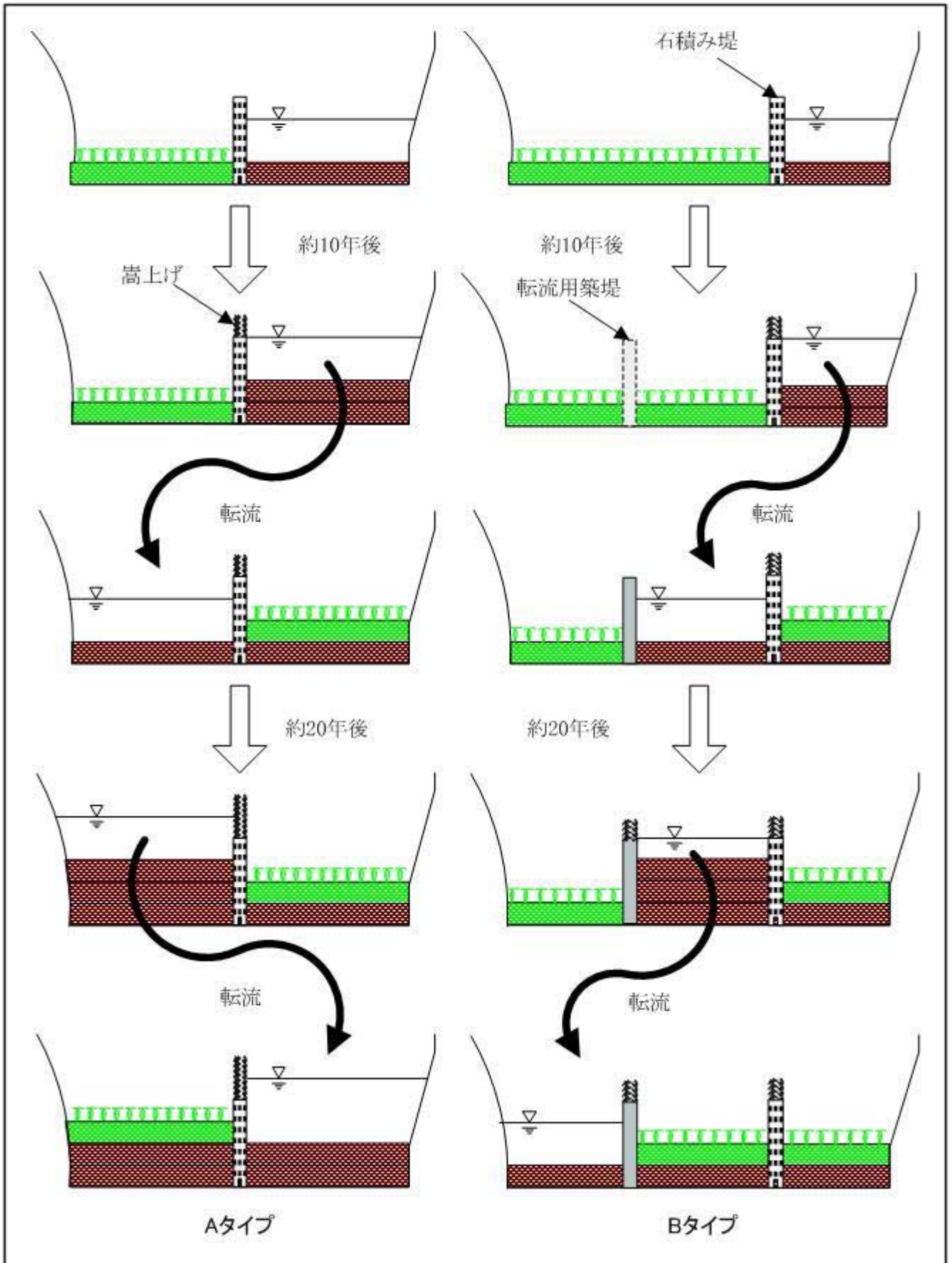


0 0.5 1 2 km

中華人民共和国
雲南省小江流域総合土砂災害対策及び
自然環境修復計画調査

独立行政法人 国際協力機構

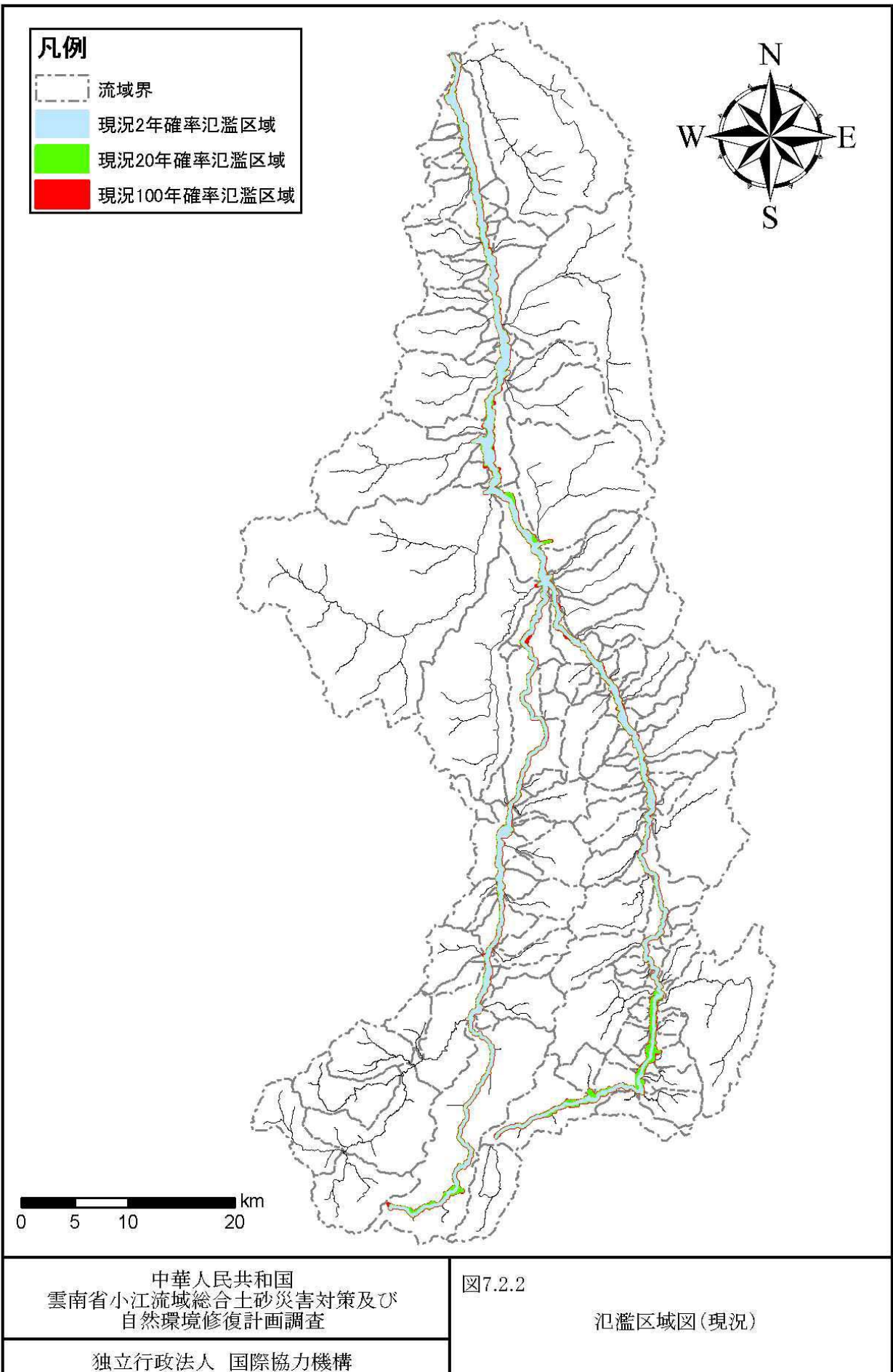
図6.1.1(4/4)
土石流対策計画砂防えん堤位置図
(桃家小河流域)

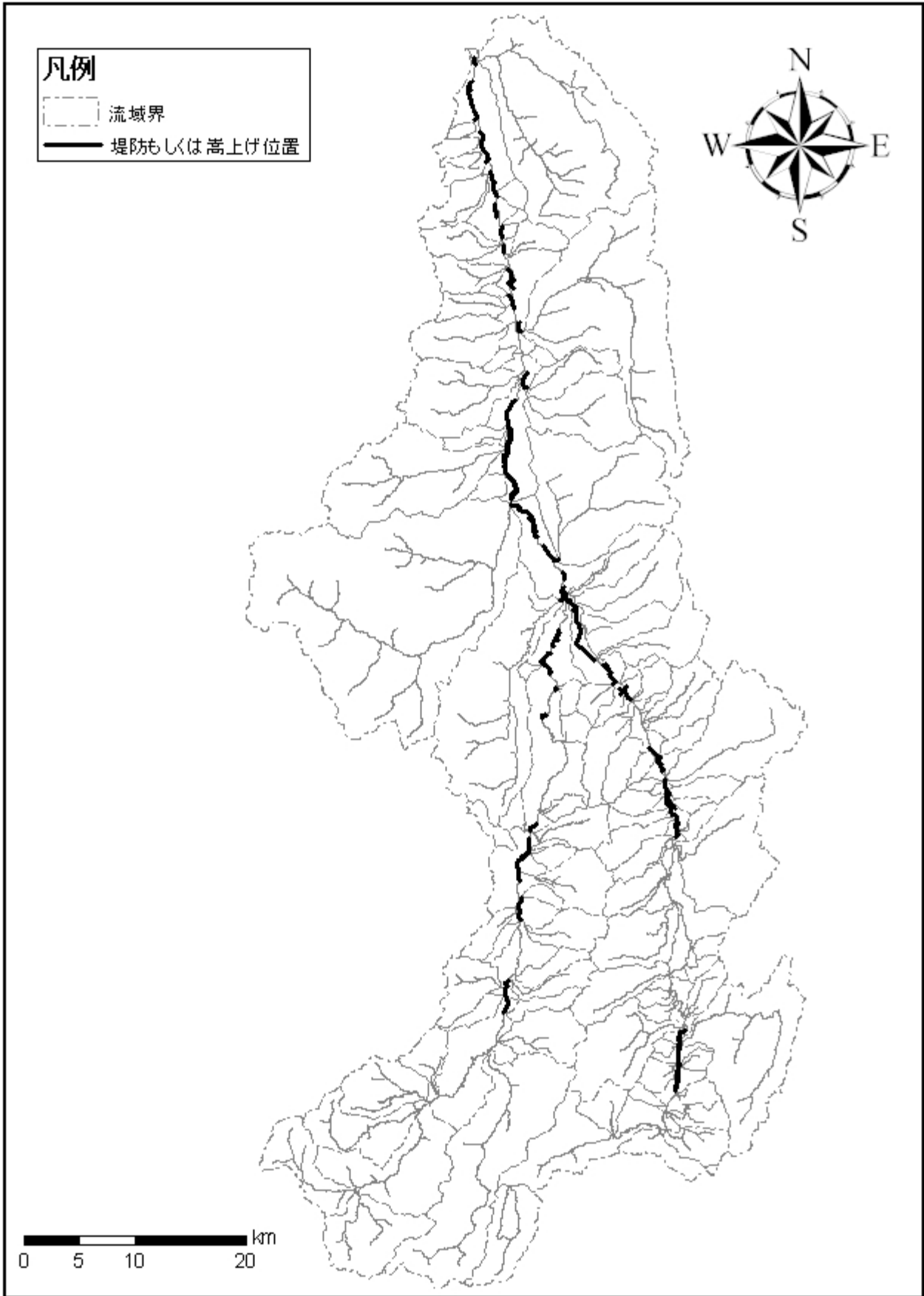


中華人民共和国
雲南省小江流域総合土砂災害対策
及び自然環境修復計画調査

独立行政法人国際協力機構

図7.2.1 転流概念図





| | |
|---|-------------------------|
| <p>中華人民共和国 雲南省小江流域総合土砂災害対策及び 自然環境修復計画調査</p> | <p>図7.2.3 堤防位置図</p> |
| <p>独立行政法人 国際協力機構</p> | |