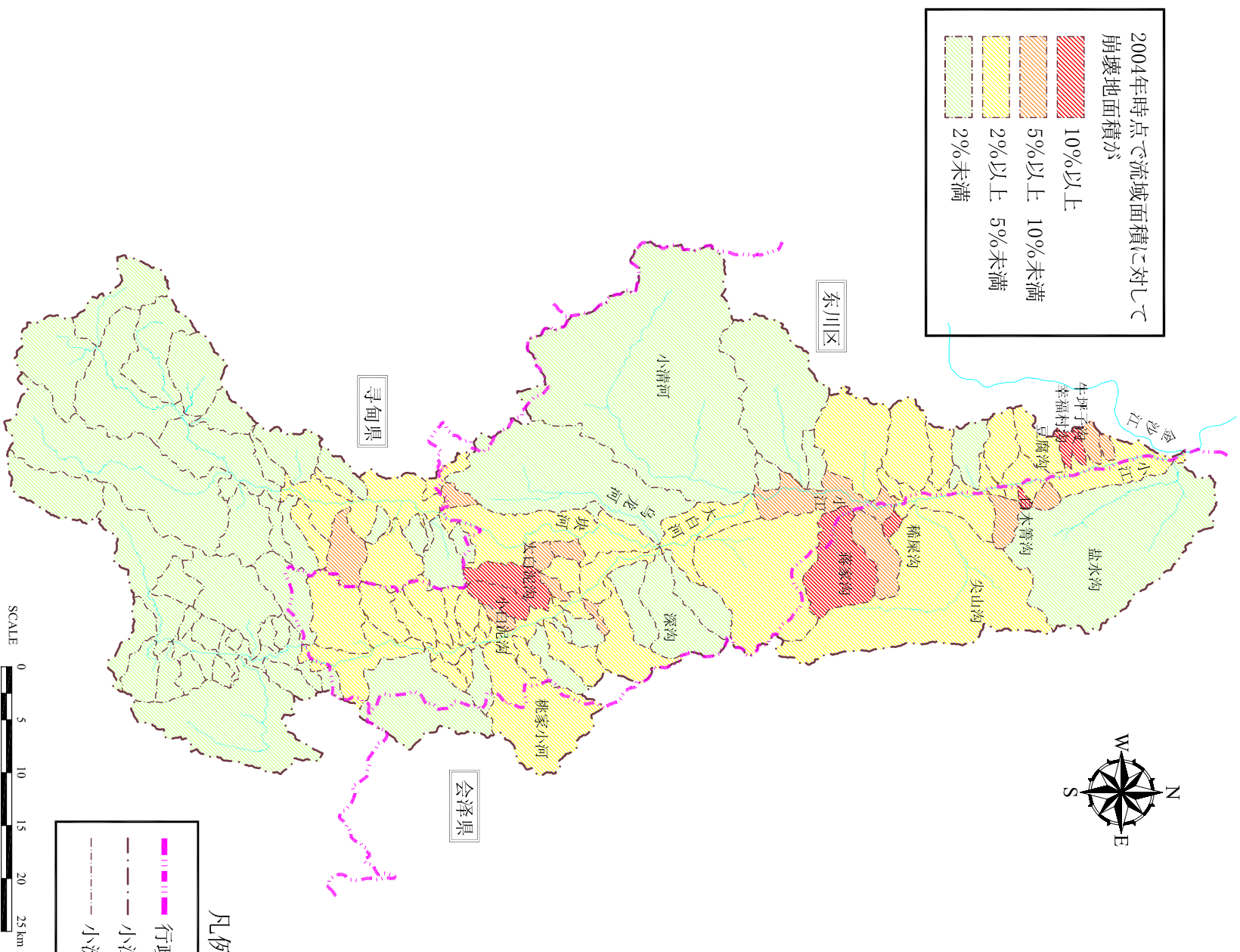
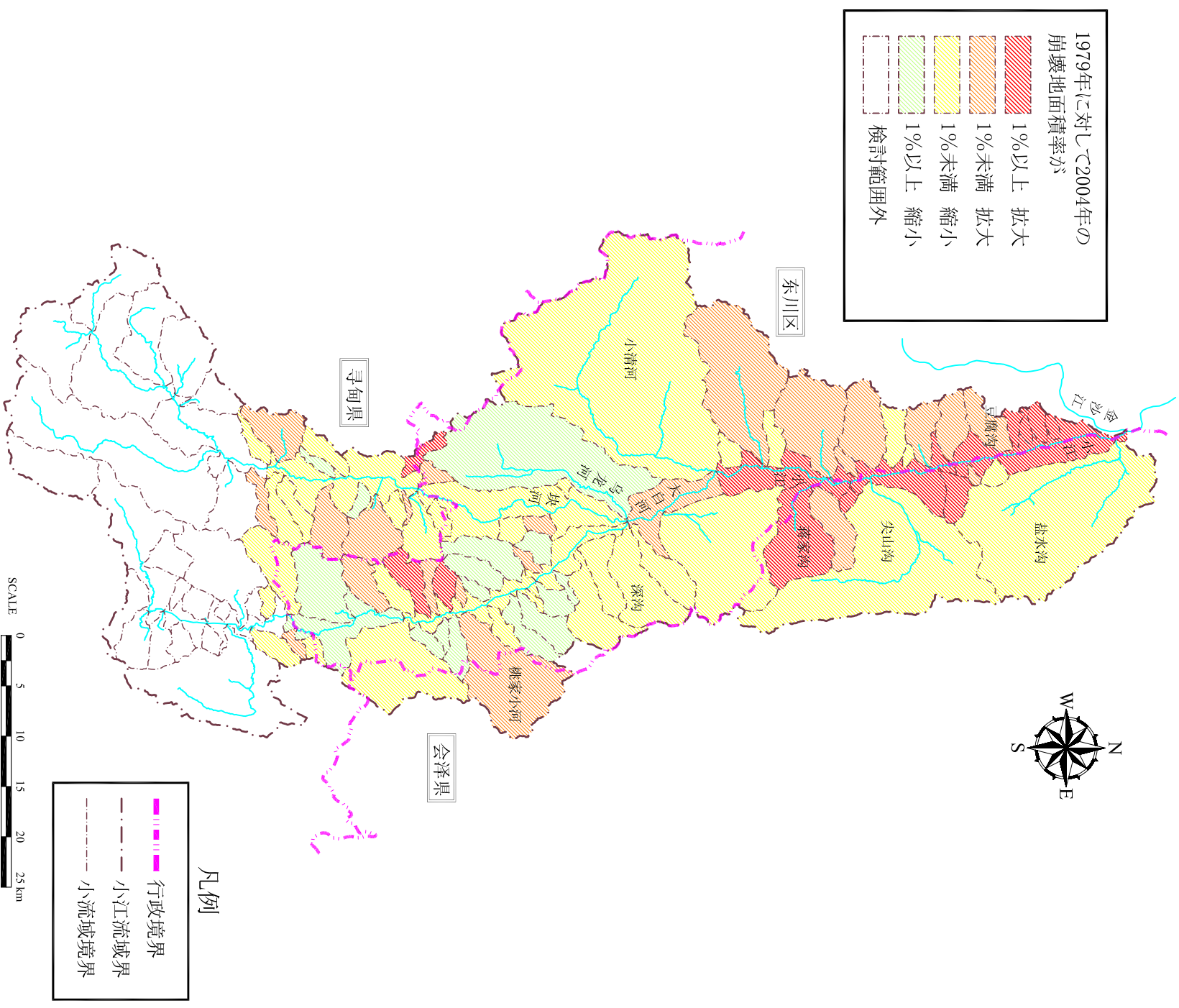


崩壊地面積率



崩壊地面積拡大縮小率



中華人民共和国
雲南省小江流域総合土砂災害対策及び
自然環境修復計画調査

独立行政法人 国際協力機構

図 4.2.5

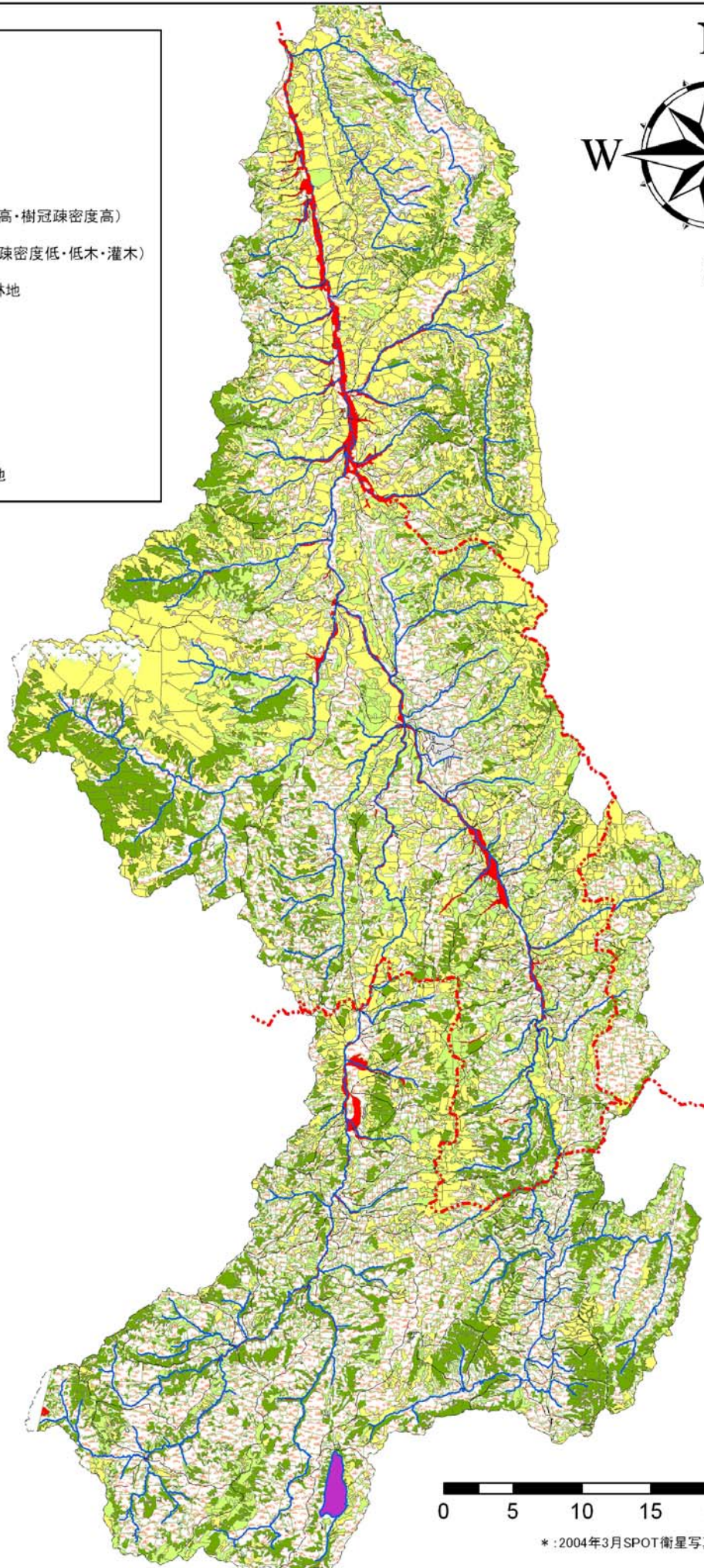
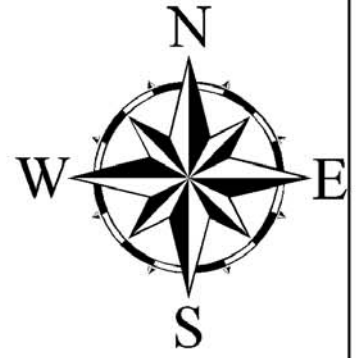
崩壊地面積率・拡大縮小率

凡例

- - - 行政界
- 河川
- 流域界

地被状況

- 11 林地(樹高高・樹冠疎密度高)
- 12 林地(樹冠疎密度低・低木・灌木)
- 13 高山性疎林地
- 21 荒山草地
- 31 耕地
- 00 河床
- 50 湖沼部
- 41 宅地・その他



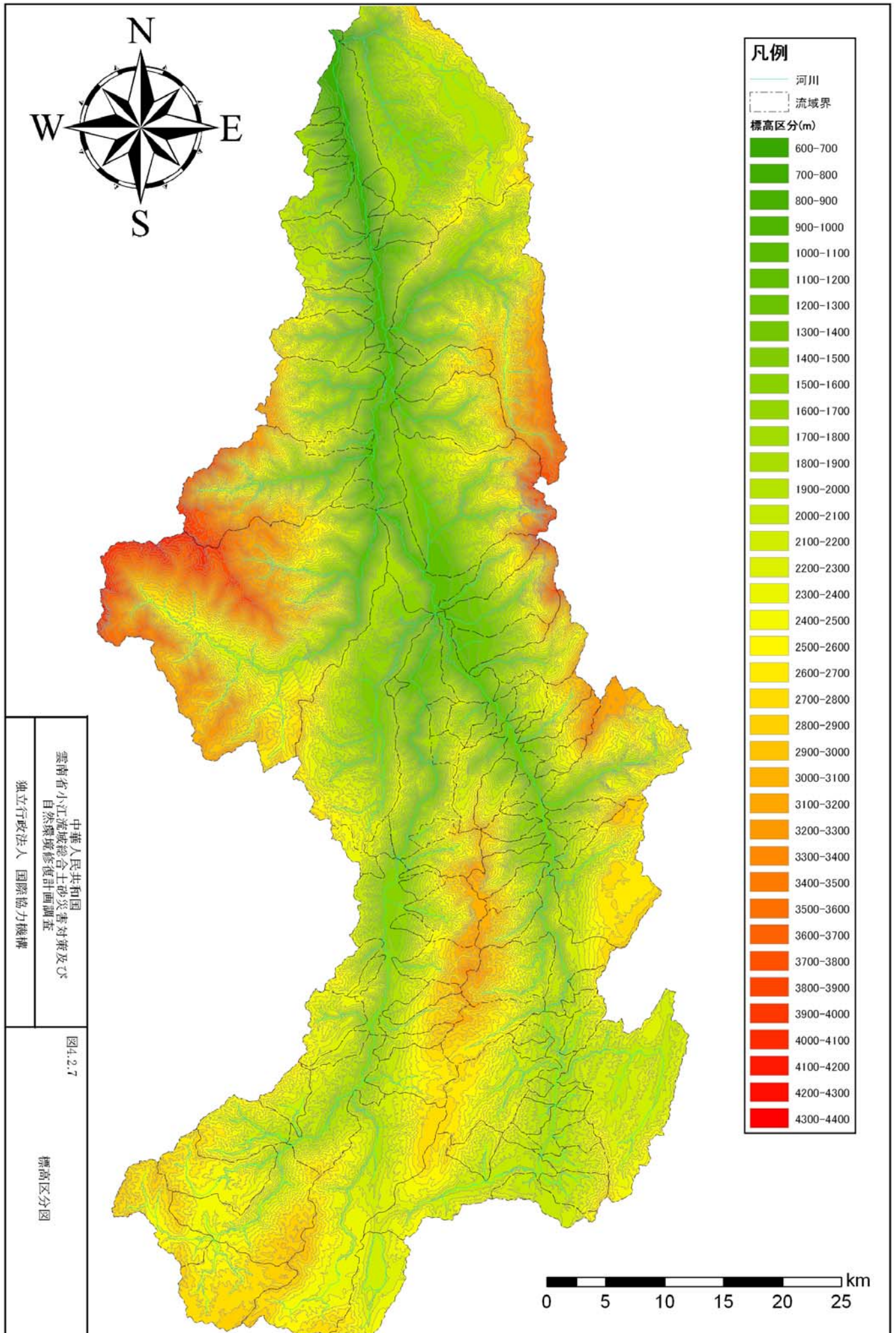
0 5 10 15 20 25 km

* : 2004年3月SPOT衛星写真の判読による

中華人民共和国
雲南省小江流域総合土砂災害対策及び
自然環境修復計画調査
独立行政法人 国際協力機構

図4.2.6

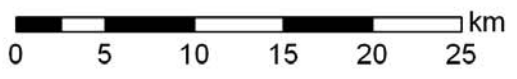
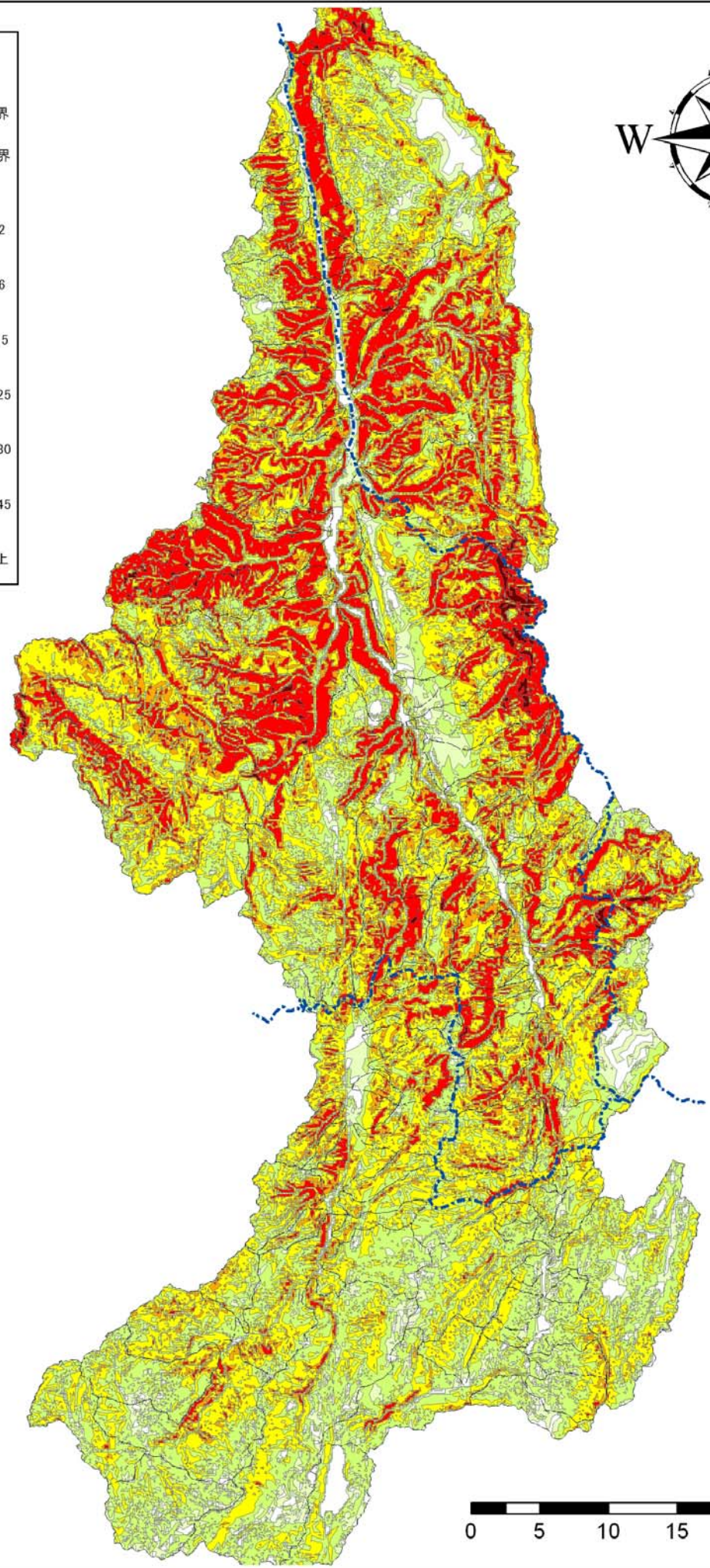
地被状況図





凡例

- 流域界
- 行政界
- 傾斜角度(°)
 - 0 - 2
 - 2 - 6
 - 6 - 15
 - 15 - 25
 - 25 - 30
 - 30 - 45
 - 45以上



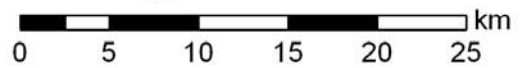
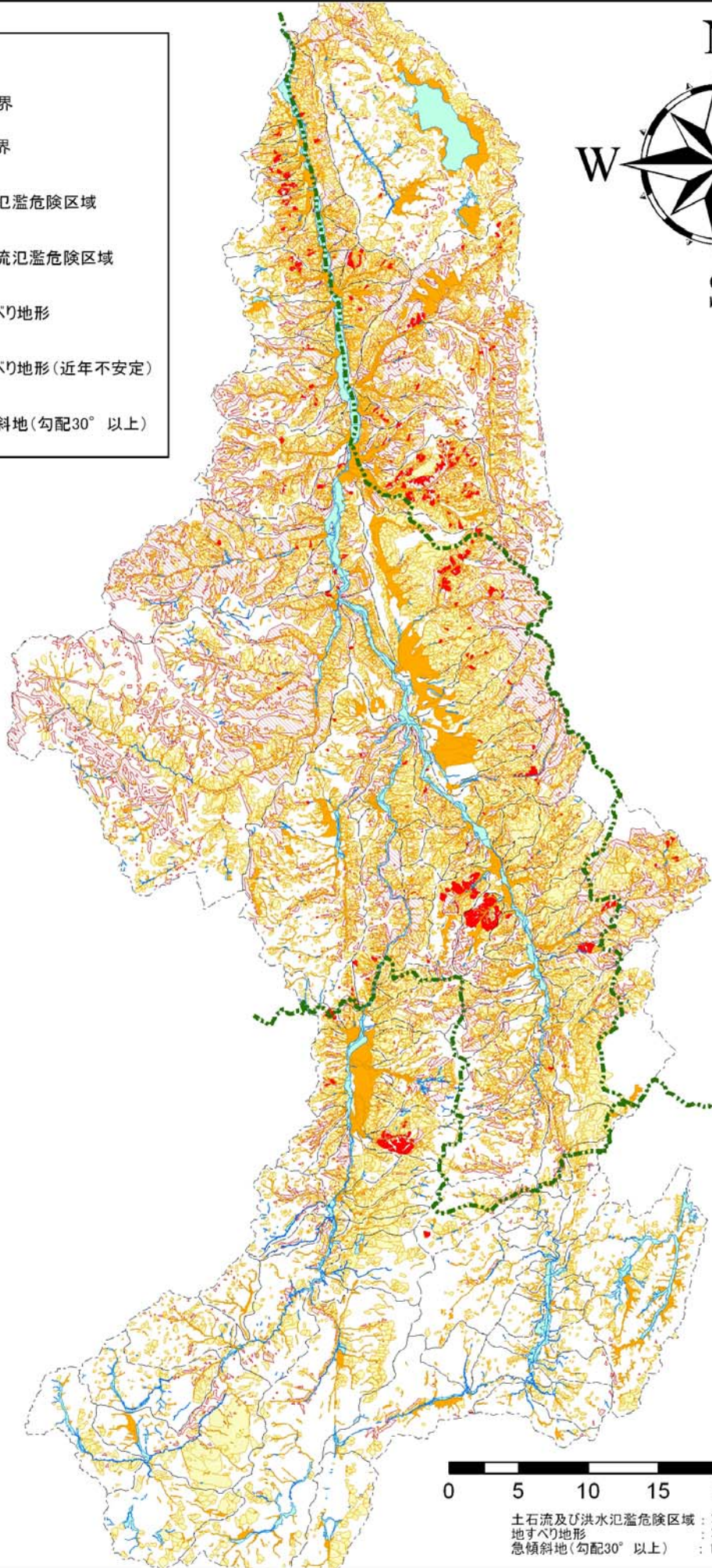
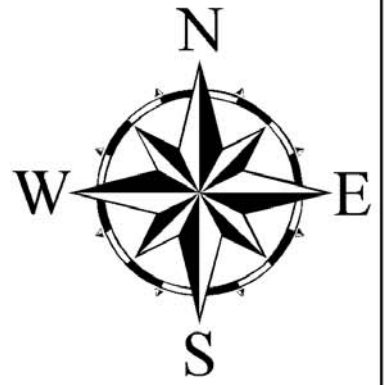
中華人民共和國
雲南省小江流域綜合土砂災害對策及CS
自然環境修復計劃調查
獨立行政法人 國際協力機構

圖4.2.8

傾斜角度區分圖

凡例

- 行政界
- 流域界
- 洪水氾濫危険区域
- 土石流氾濫危険区域
- 地すべり地形
- 地すべり地形(近年不安定)
- 急傾斜地(勾配30°以上)



土石流及び洪水氾濫危険区域 : 写真判読による
 地すべり地形 : 写真判読による
 急傾斜地(勾配30°以上) : 100mメッシュデータによる

中華人民共和国
 雲南省小江流域総合土砂災害対策及び
 自然環境修復計画調査
 独立行政法人 国際協力機構

図4.2.9

ハザードマップ