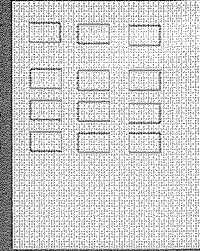


# Planning Participatif

## Etape 1

### Analyse des parties prenantes

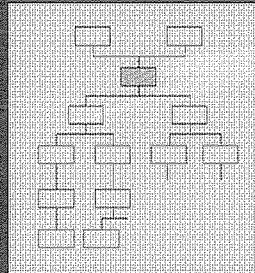
- Identifier les parties prenantes (Acteurs) dans les zones cibles
- Analyser les caractéristiques et la relation potentielle à un projet (bénéficiaires, adversaires potentiels, décideurs, service d'exécution, organisme de financement, etc.)



## Etape 2

### Analyse des problèmes

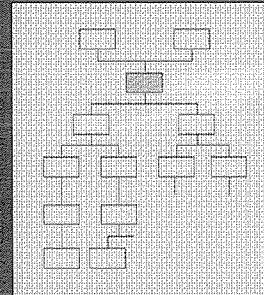
- Identifier les problèmes de la zone cible
- Analyser les liens entre les divers problèmes sur la base de la relation "Cause-Effet"



## Etape 3

### Analyse des Objectifs

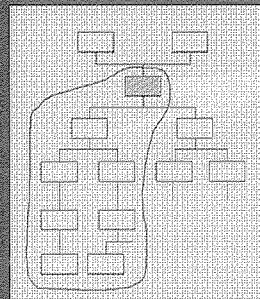
- Envisager les moyens de résolution des problèmes identifiés
- Le relation de "Cause-Effet" de l'analyse des problèmes est convertie en relation "Moyens-Finalité"



## Etape 4

### Sélection de projets

- Décider l'approche de résolution des problèmes
- L'approche devient un Modèle de projet



## Etape 5

### Matrice de Conception de Projet

- Aperçu du montage du plan de projet

Sommaire	Indicateur objectivement vérifiables	Moyens de vérification	Hypothèses importantes
Objectif Global			
But du projet			
Entrants			
Activités	Intrants		Conditions préalables

## 6 Règles pou l'Analyse des Problèmes des Ateliers de travaux (1)

1. Indiquer les problèmes existants  
≡ Ne pas écrire les problèmes qui peuvent être prévus dans le futur
2. Ecrire les situations négatives  
Ex) ○ "Il y a une pénurie d'eau dans le Sahara."  
× "Le Sahara est situé au niveau des tropiques."
3. Ecrire un problème par carte

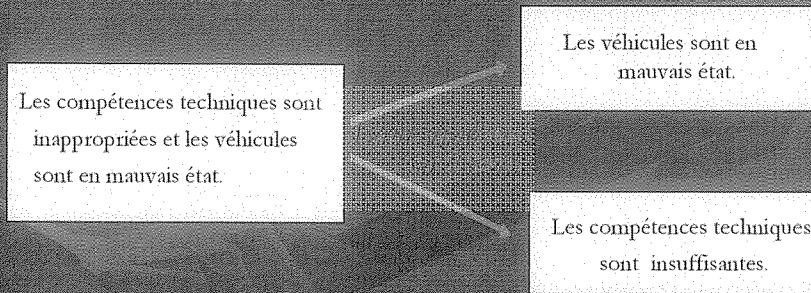
## 6 Règles pou l'Analyse des Problèmes des Ateliers des travaux (2)

4. Décrire le problème en une phrase  
Ex) ○ "Il n'y a personne pour gérer les opérations."  
× "Manque de personnel"
5. Eviter des expressions tel que "Aucune (ressource ou solution) n'est disponible"  
Ex) ○ "Les populations ne reçoivent pas les soins médicaux appropriés."  
× "Il n'y a pas d'hôpital"

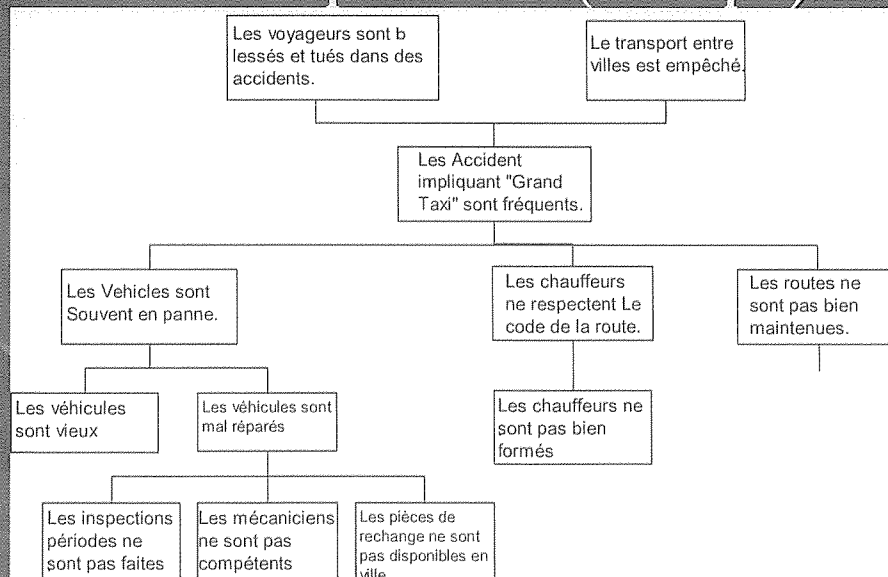
## 6 Règles pou l'Analyse des Problèmes des Ateliers des travaux

(3)

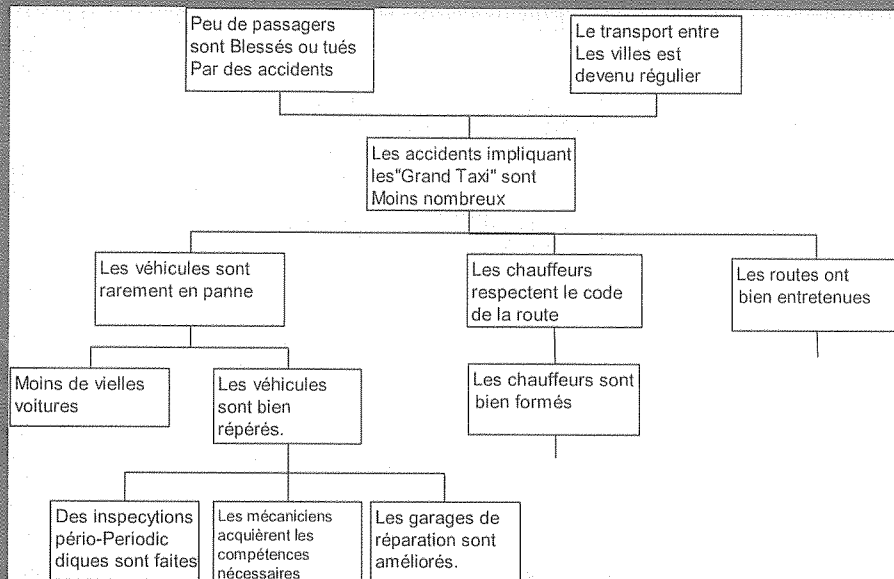
6. Ne pas inclure la cause et l'effet d'un problème dans une seule carte



## Arbre des problèmes (Exemple)



## Arbre des Objectifs (Exemple)



## Choix de Projets (Exemple)

