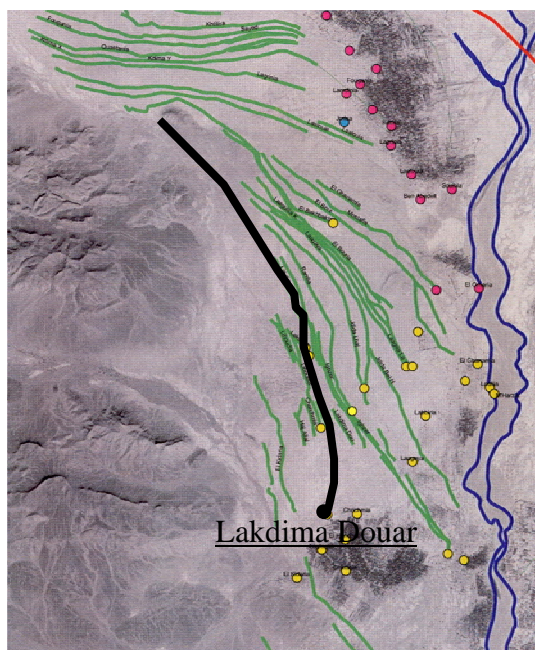


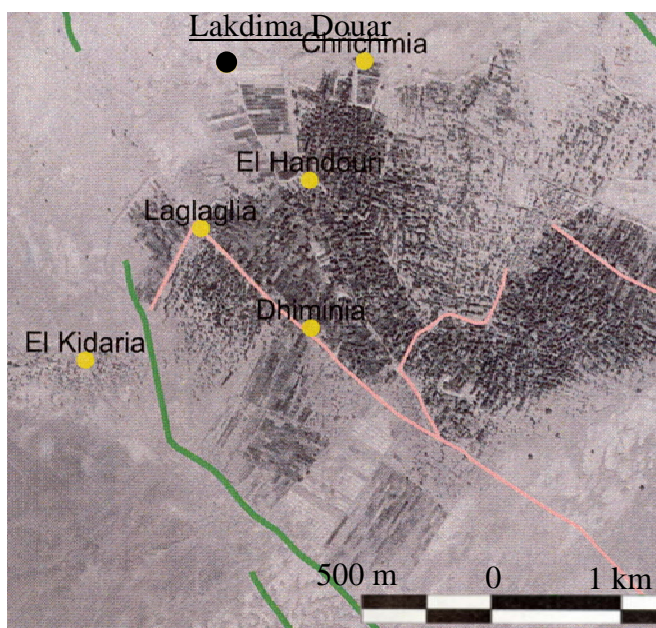
25. Khettara: Lakdima Douar (E - 8)

(1) Données générales

1) Location	Ksar : Sifa, Rural Commune : Sifa
2) Situation	5 km au Sud ouest du village Sifa
3) General Information	<p>Population: 3600 habitants</p> <p>Nb de ménages: 96 foyers (Sifa=7 ksars=296 familles=296 foyers)</p> <p>Routes: 7 km piste praticable de Rissani</p> <p>Eau potable: 1 borne fontaine ONEP depuis 1981, 1 personne est connectée au réseau ONEP</p> <p>Électricité: 95% de connection au réseau ONE depuis 1998</p> <p>Telecom: Téléphones portables</p> <p>Ecoles 1 école primaire et 1 collège.</p> <p>Etablissement médicaux: Sifa</p> <p>Nb de khettaras dans le ksar: 1 Kadima</p>



<Khettara>



<Beneficial area>

4) Khettara	<p>Nom de la khettara: Lakdima Douar</p> <p>Débit : 23.84 l/s</p> <p>Supreficies agricole : 359 ha</p> <p>Superficie irriguée: 203 ha</p>
-------------	---

5) Topographie et géologie		La khattara se situe sur la partie autrefois inondée par la rivière Gheris (rive droite).																						
Khattara	Débit	Constant durant l'année.																						
	prolongement de la khattara	Couverture béton existante : 1035 m Couverture en maçonnerie existante : 0 m Conduite en béton existante : 0 m Partie non protégée : 5965 m Longueur totale : 7000 m																						
Utilisation et gestion d'eau	Utilisation d'eau	Eau potable non (aussi longtemps que la borne fontaine est en fonction) Eau domestique (Lessive) Oui Cheptel Oui Eau d'irrigation.....Oui																						
	Ouvrages d'irrigation	<table border="1"> <thead> <tr> <th>Bassin</th> <th>Canaux d'irrigation</th> <th>Béton</th> <th>Terre</th> <th>Total</th> </tr> </thead> <tbody> <tr> <td>1 bassin</td> <td>Principal</td> <td>675 m</td> <td>1442.65 m</td> <td>2117.65 m</td> </tr> </tbody> </table>					Bassin	Canaux d'irrigation	Béton	Terre	Total	1 bassin	Principal	675 m	1442.65 m	2117.65 m								
	Bassin	Canaux d'irrigation	Béton	Terre	Total																			
	1 bassin	Principal	675 m	1442.65 m	2117.65 m																			
	Irrigation et distribution d'eau	<table border="1"> <thead> <tr> <th>Ayants droit d'eau</th> <th>Cycle de tour d'eau</th> <th>Durée de tour d'eau</th> </tr> </thead> <tbody> <tr> <td>2400 personnes</td> <td>12 jours</td> <td>12 heures</td> </tr> </tbody> </table>					Ayants droit d'eau	Cycle de tour d'eau	Durée de tour d'eau	2400 personnes	12 jours	12 heures												
Ayants droit d'eau	Cycle de tour d'eau	Durée de tour d'eau																						
2400 personnes	12 jours	12 heures																						
Entretien	2 fois/mois pendant 4 jours à la fois en tant que travail collectif.																							
Exploitation et vulgarisation	Sol et utilisation des terres agricoles	Sol : limoneux sableux Utilisation : bonne fertilité <table border="1"> <thead> <tr> <th>Superficie irriguée</th> <th>Jachère</th> <th>Terres abandonnées</th> <th>Total</th> </tr> </thead> <tbody> <tr> <td>161 ha (31%)</td> <td>125 ha (24%)</td> <td>48 ha (45%)</td> <td>520 ha (100%)</td> </tr> </tbody> </table>					Superficie irriguée	Jachère	Terres abandonnées	Total	161 ha (31%)	125 ha (24%)	48 ha (45%)	520 ha (100%)										
	Superficie irriguée	Jachère	Terres abandonnées	Total																				
	161 ha (31%)	125 ha (24%)	48 ha (45%)	520 ha (100%)																				
	Morphologie et taux de culture	Système des cultures: voir ci dessous Taux des cultures : <table border="1"> <thead> <tr> <th>Palmiers dattiers</th> <th>Oliviers</th> <th>Autres</th> <th>Total</th> </tr> </thead> <tbody> <tr> <td>2000 pieds (100%)</td> <td>0 pieds (0%)</td> <td>0 pieds (0%)</td> <td>2000 pieds (100%)</td> </tr> </tbody> </table> Cultures <table border="1"> <thead> <tr> <th>Blé</th> <th>Luzerne</th> <th>Maraîchage</th> <th>Autres</th> <th>Total</th> </tr> </thead> <tbody> <tr> <td>65 ha (45.4%)</td> <td>6ha (4.2%)</td> <td>72 ha (légumineuse) (50.39%)</td> <td>0 ha (0%)</td> <td>143 ha (100%)</td> </tr> </tbody> </table>					Palmiers dattiers	Oliviers	Autres	Total	2000 pieds (100%)	0 pieds (0%)	0 pieds (0%)	2000 pieds (100%)	Blé	Luzerne	Maraîchage	Autres	Total	65 ha (45.4%)	6ha (4.2%)	72 ha (légumineuse) (50.39%)	0 ha (0%)	143 ha (100%)
	Palmiers dattiers	Oliviers	Autres	Total																				
	2000 pieds (100%)	0 pieds (0%)	0 pieds (0%)	2000 pieds (100%)																				
Blé	Luzerne	Maraîchage	Autres	Total																				
65 ha (45.4%)	6ha (4.2%)	72 ha (légumineuse) (50.39%)	0 ha (0%)	143 ha (100%)																				
Pratiques culturales	Le palmier dattier est dominant (variété Bouslikhen). Les semences sont achetées du marché d'Erfoud-Rissani, ou du CMV d'Erfoud. Location des tracteurs pour labour (60 dh/h).																							
Organisme de vulgarisation	CMV 703 Erfoud est le centre de mise en valeur agricole responsable de la vulgarisation <table border="1"> <thead> <tr> <th>Vulgarisateur</th> <th>Techniciens d'élevage</th> <th>Chauffeurs</th> <th>Divers</th> <th>Remarques</th> </tr> </thead> <tbody> <tr> <td>4</td> <td>5</td> <td>2</td> <td>2</td> <td>2</td> </tr> </tbody> </table>					Vulgarisateur	Techniciens d'élevage	Chauffeurs	Divers	Remarques	4	5	2	2	2									
Vulgarisateur	Techniciens d'élevage	Chauffeurs	Divers	Remarques																				
4	5	2	2	2																				

Organisme agricole	Organisation traditionnelle des ayants droit d'eau	L'organisation traditionnelle se charge des travaux de réhabilitation, et de la collecte des cotisations, chaque vendredi, les représentants de la khattara et le cheikh collectent 100 dh/Nouba = 2400 dh/mois). Location des droits d'eau : 3h/an = 3000 dh.
	Association dont dépend l'organisme traditionnel	1) Nom d'association : Mharza (7 khattaras) 2) date de création: (non spécifiée) 3) Organisation: Les représentants des 5 khattaras (Haj Allal, Lakdima Douar, Agilia Kbour Lihoud, Glaglia, Zaouia Boubakria) 4) Activités : Développement des khattaras
Agro-économie et marketing		Les légumes sont vendues au souk d'Erfoud, Rissani, Errachidia, Jorf, Rich et Boumia Les dattes sont vendues au souk de Rissani-Erfoud, et parfois les revendeurs se rendent sur place pour s'approvisionner.

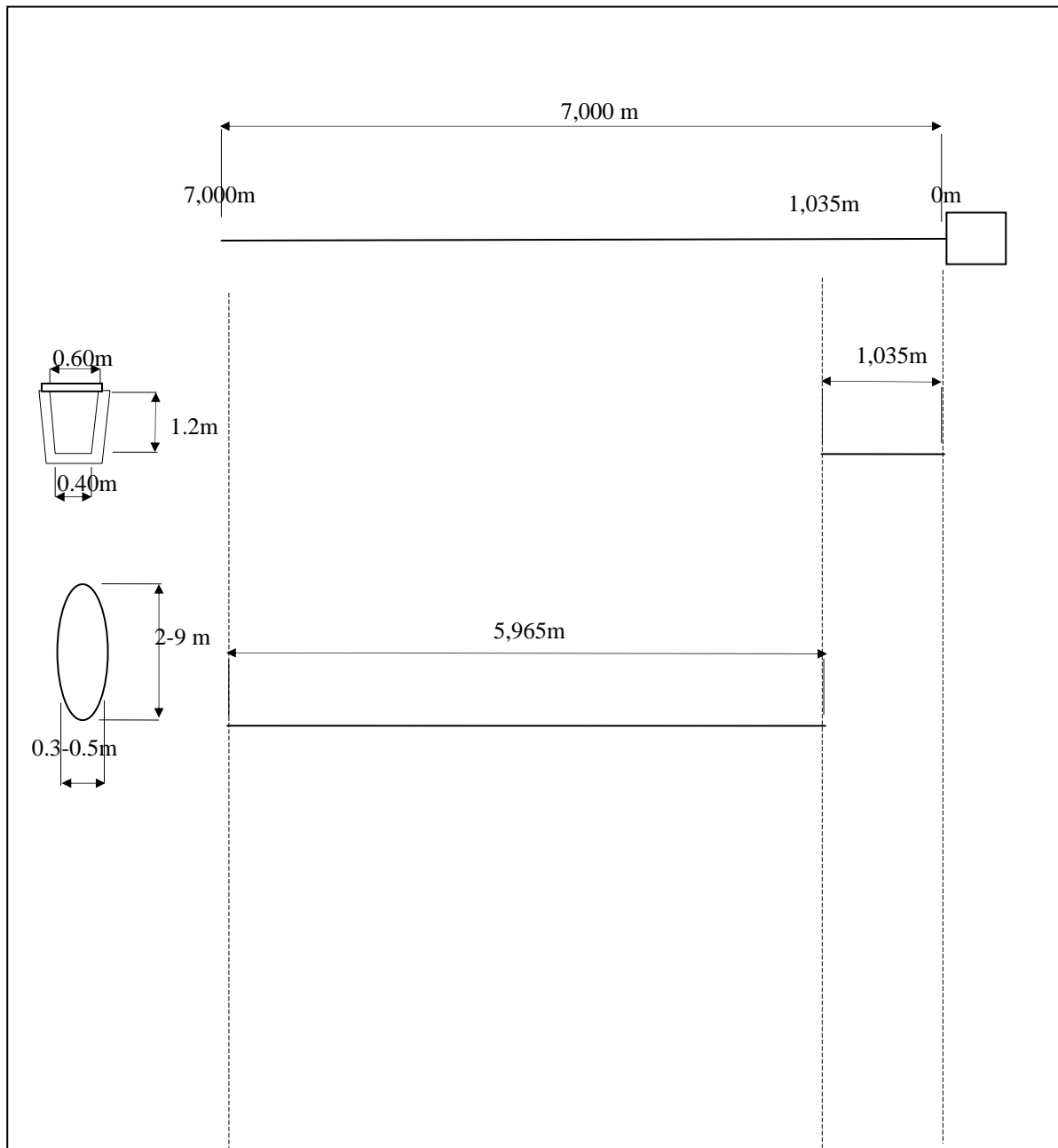
(2) Causes d'entrave

Khattara	Des infiltrations sont observées sur 3000 m en amont de la galerie.
Utilisation et gestion d'eau	Pertes de charge dans les canaux d'irrigation en terre.
Organisation de l'agriculture	(non spécifiée)

(3) Plan de développement:

Réhabilitation de la khattara	Extension en béton de la galerie de la khattara afin de minimiser les pertes en eau.
Utilisation et gestion de l'eau	Extension des canaux d'irrigation en béton.

25. Khetgara: Lakdima Douar



Observation du terrain

Nom khetgara	Longueur du terrain du puits mère (en direction de l'aval)	Section de fuite (longueur)	Effondrement de la khetgara	Cause des dommages
Lakdima Douar	700m	En amont de la section non construite: 3000 m	Non observé mais quelques puits sont colmatés.	Absence de construction Puits colmatés à cause des agrégats à la base.

25. Canal primary (Khattara: Lakdima Douar)

