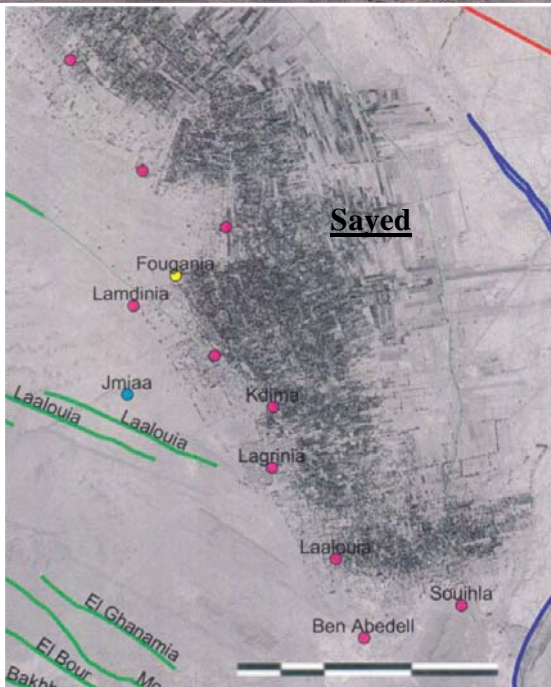
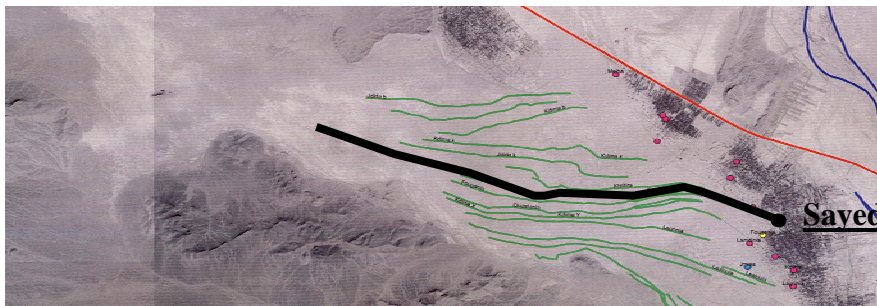


22. Khettara: Sayed (D - 59)

(1) Données générales

1) Location	Ksar : Hannabou, Rural Commune : Arab Sabbah Ghris
2) Situation	12 km au Sud est de Jorf
3) General Information	<p>Population: 6000 habitants</p> <p>Nb de ménages: 600 familles</p> <p>Routes: 3 km piste</p> <p>Eau potable: 6 bornes fontaines ONEP depuis 1998</p> <p>Electricité: 90% de connection ONE depuis 1998</p> <p>Telecom: 3 téléboutiques, 30 lignes fixes privées et téléphones portables</p> <p>Ecole: 1 seule école (1^{ère} à la 6^{ème} années) pour poursuivre leurs études secondaires, les élèves sont obligés de se diriger vers Hannabou.</p> <p>Etablissements médicaux: 1 dispensaire médical. Le pluspart des malades sont transportés à Hannabou ou à Jorf, et dans les cas critiques à Erfoud</p> <p>Nb de khettaras dans le ksar: 11 khettaras, 3 sont taries (Lakdima, Souihla, Ben Abdellah) et 8 fonctionnelles (Sayed, Ouastania, Fougania, Khtitira, Kdima, Lagrinia, Laalouia, Lmoustaphia)</p>



4) Khettara		Nom de la khettara: Sayed Débit : 10,3l/s Supreficies agricole : 50 ha Superficie irriguée: 30 ha																															
5) Topographie et géologie		La khettara se trouve dans la partie autrefois inondée par la rivière Gheris.																															
Khettara	Débit	Constant pendant toute l'année.																															
	prolongement de la khettara	Couverture béton existante : 1326 m Couverture en masonnerie existante : 0 m Conduite en béton existante : 0 m Partie non protégée : 4174 m Longueur totale : 5500 m																															
Utilisation et gestion d'eau	Utilisation d'eau	Eau potable Oui Eau domestique (Lessive) Oui Cheptel Oui Eau d'irrigation.....Oui																															
	Ouvrages d'irrigation	<table border="1"> <thead> <tr> <th>Bassin</th> <th>Canaux d'irrigation</th> <th>Béton</th> <th>Terre</th> <th>Total</th> </tr> </thead> <tbody> <tr> <td>Néant</td> <td>Principal</td> <td>1237,05 m</td> <td>305.05 m</td> <td>1542.1 m</td> </tr> </tbody> </table>					Bassin	Canaux d'irrigation	Béton	Terre	Total	Néant	Principal	1237,05 m	305.05 m	1542.1 m																	
	Bassin	Canaux d'irrigation	Béton	Terre	Total																												
	Néant	Principal	1237,05 m	305.05 m	1542.1 m																												
	Irrigation et distribution d'eau	<table border="1"> <thead> <tr> <th>Ayants droit d'eau</th> <th>Cycle de tour d'eau</th> <th>Durée de tour d'eau</th> </tr> </thead> <tbody> <tr> <td>720 familles</td> <td>13 jours</td> <td>15 min à 24 h</td> </tr> </tbody> </table>					Ayants droit d'eau	Cycle de tour d'eau	Durée de tour d'eau	720 familles	13 jours	15 min à 24 h																					
Ayants droit d'eau	Cycle de tour d'eau	Durée de tour d'eau																															
720 familles	13 jours	15 min à 24 h																															
Entretien	4 fois/an (48 ouvriers pendant 6-7jours à la fois) Entretien des canaux d'irrigation: 1 fois/mois avec 6 ouvriers.																																
Sol et utilisation des terres agricoles	Sol: fertile Utilisation : <table border="1"> <thead> <tr> <th>Superficie irriguée</th> <th>Jachère</th> <th>Terres abandonnées</th> <th>Total</th> </tr> </thead> <tbody> <tr> <td>20 ha</td> <td>10 ha</td> <td>20 ha</td> <td>50 ha</td> </tr> <tr> <td>(40%)</td> <td>(20%)</td> <td>(40%)</td> <td>(100%)</td> </tr> </tbody> </table>					Superficie irriguée	Jachère	Terres abandonnées	Total	20 ha	10 ha	20 ha	50 ha	(40%)	(20%)	(40%)	(100%)																
Superficie irriguée	Jachère	Terres abandonnées	Total																														
20 ha	10 ha	20 ha	50 ha																														
(40%)	(20%)	(40%)	(100%)																														
Exploitation et vulgarisation	Morphologie et taux de culture	Système des cultures: voir ci-dessous. Taux des cultures : <table border="1"> <thead> <tr> <th>Palmiers dattiers</th> <th>Oliviers</th> <th>Autres</th> <th>Total</th> </tr> </thead> <tbody> <tr> <td>20000 pieds à hannabou, et 3500 pieds à Sayed</td> <td>500 pieds</td> <td>60 pieds</td> <td>4060 pieds</td> </tr> <tr> <td>(86.20%)</td> <td>(12.30%)</td> <td>(1.47%)</td> <td>(100%)</td> </tr> </tbody> </table> Cultures <table border="1"> <thead> <tr> <th>Blé</th> <th>Luzerne</th> <th>Maraîchage</th> <th>Autres</th> <th>Total</th> </tr> </thead> <tbody> <tr> <td>10 ha</td> <td>5 ha</td> <td>4,5 ha</td> <td>0,5 ha</td> <td>20 ha</td> </tr> <tr> <td>(50%)</td> <td>(25%)</td> <td>(22.5%)</td> <td>(2.5%)</td> <td>(100%)</td> </tr> </tbody> </table>					Palmiers dattiers	Oliviers	Autres	Total	20000 pieds à hannabou, et 3500 pieds à Sayed	500 pieds	60 pieds	4060 pieds	(86.20%)	(12.30%)	(1.47%)	(100%)	Blé	Luzerne	Maraîchage	Autres	Total	10 ha	5 ha	4,5 ha	0,5 ha	20 ha	(50%)	(25%)	(22.5%)	(2.5%)	(100%)
	Palmiers dattiers	Oliviers	Autres	Total																													
	20000 pieds à hannabou, et 3500 pieds à Sayed	500 pieds	60 pieds	4060 pieds																													
	(86.20%)	(12.30%)	(1.47%)	(100%)																													
Blé	Luzerne	Maraîchage	Autres	Total																													
10 ha	5 ha	4,5 ha	0,5 ha	20 ha																													
(50%)	(25%)	(22.5%)	(2.5%)	(100%)																													

	Pratiques culturelles	Le palmier dattier est dominant, les semences sont achetées du CMV d'Erfoud et les fertilisants du marché de Jorf. Les tracteurs sont loués à Hannabou (60 dh/h). Les agriculteurs pratiquent leurs activités par eux-mêmes, et parfois font appel à d'autres ouvriers.				
	Organisme de vulgarisation	CMV Jorf est le centre de mise en valeur agricole responsable de la vulgarisation				
		Vulgarisateur	Techniciens d'élevage	Chauffeurs	Divers	Remarques
		1	2	6	1	1 véhicule
Organisme agricole	Organisation traditionnelle des ayants droit d'eau	Ayants droit d'eau : 720 familles (7-10 personnes/famille) Tous les ayants droit d'eau participent aux travaux de curage et d'entretien qui sont faits 4 fois par an. L'organisation traditionnelle (1 cheikh et 4 représentants) se charge de la supervision des travaux, et de la collecte des cotisations relatives aux droits d'eau.				
	Association dont dépend l'organisme traditionnel	1) Nom d'association : Ghris pour le Développement des khattaras de Hannabou 2) date de création: 2001 3) Organisation: Membres et représentants des 7 khattaras de Hannabou 4) Activités : Assistance et développement des khattaras				
Agro-économie et marketing		Les dattes et la luzerne sont vendues à Erfoud. Parfois des revendeurs se rendent sur place pour l'achat.				

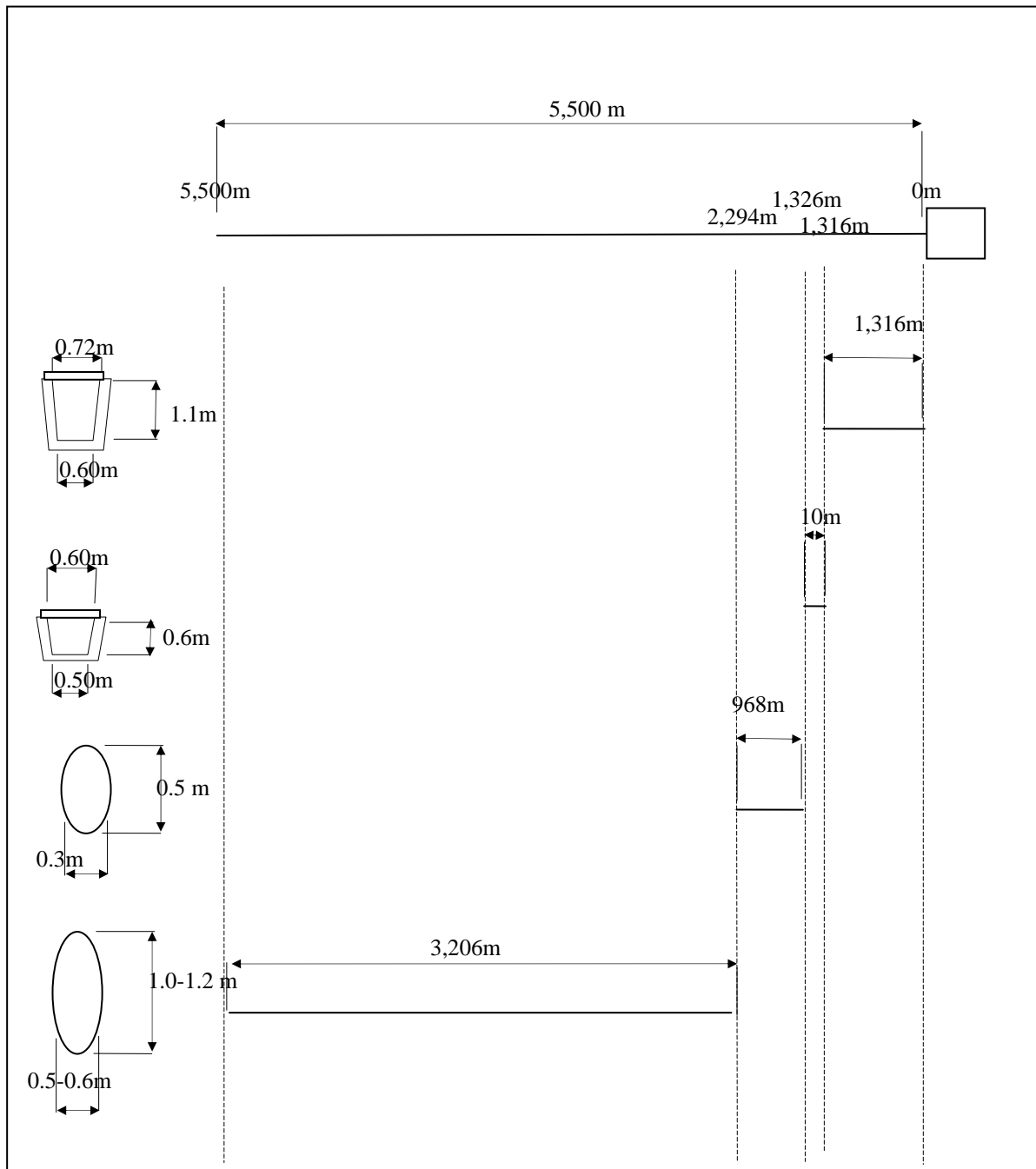
(2) Causes d'entrave

Khattara	Des infiltrations sont observées dans le tronçon non protégé de la galerie.
Utilisation et gestion d'eau	L'organisation traditionnelle fournit la main d'œuvre nécessaire aux travaux d'entretien, et collecte les cotisations auprès des ayants droit d'eau, mais ne possède pas les moyens financiers pour les grands travaux.
Organisation de l'agriculture	Intensification de la désertification causée par la sécheresse.

(3) Plan de développement:

Réhabilitation de la khattara	Extension en béton de la galerie de la khattara.
Utilisation et gestion de l'eau	Construction du canal principal en terre sur 186 m ainsi que les 118,3 m abandonnés. Réhabilitation du canal en béton endommagé sur 651,2 m Installation des vannettes pour les prises d'eau.

22. Khettara: Sayed



Observation du terrain

Nom khettara	Longueur du terrain du puits mère (en direction de l'aval)	Section de fuite (longueur)	Effondrement de la khettara	Cause des dommages
Sayed	500m	Section non construite	Non observé	Absence de construction

22. Canal primary (Khattara Sayed)

