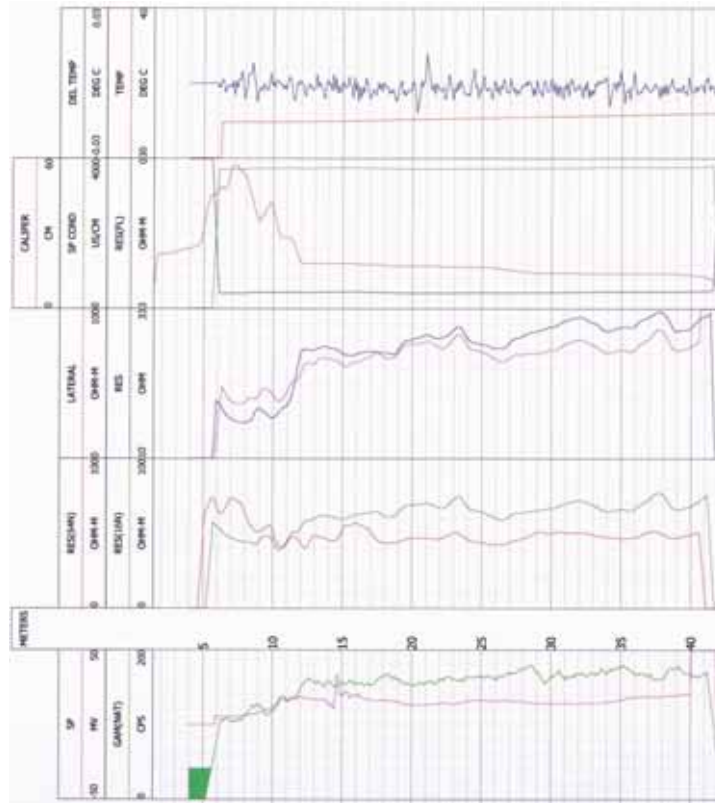
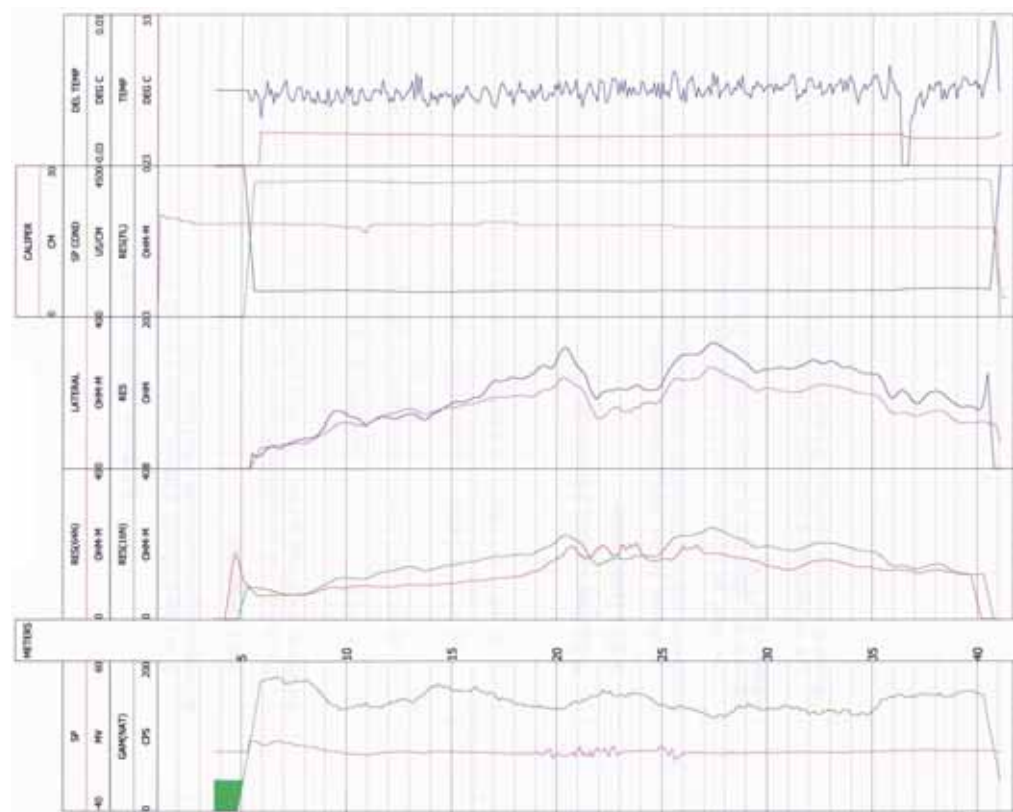


**Ammar (Alnif) AS (B-4)**



**Merzouga MS (B-3)**

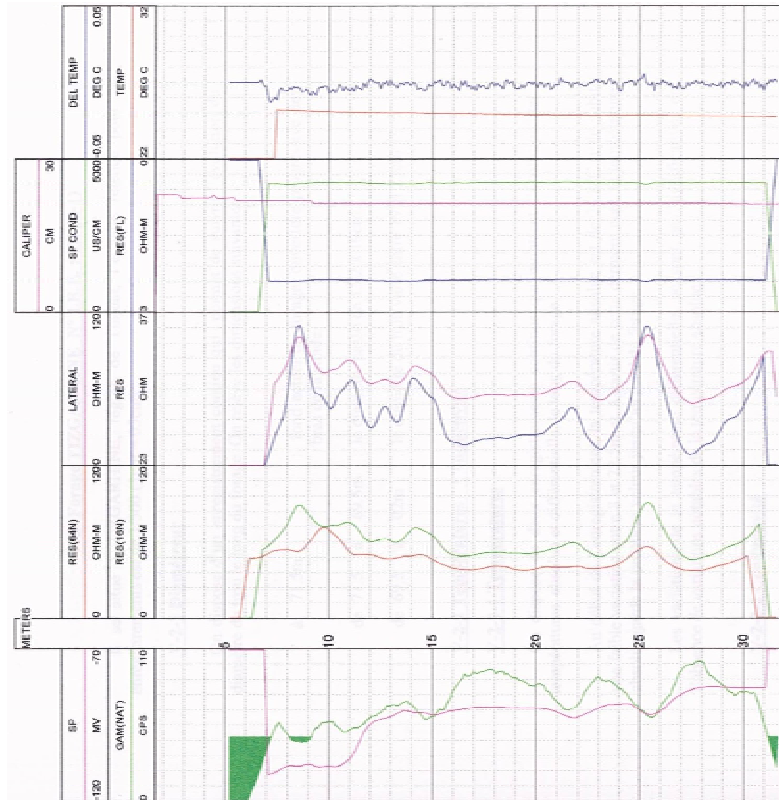


L'Etude de Développement du Projet de Développement des Communautés Rurales à Travers la Réhabilitation des Khettras dans les Régions Semi-Arides de l'Est Sud-Atlasique du Royaume du Maroc

Agence japonaise de coopération internationale

Figure A.4.2 (2)  
Résultat des enregistrements Géophysiques aux niveau des forages- 2

**Almouchoura (Beni-Tadjit) BS (B-5)**



L'Etude de Développement du Projet de Développement des  
Communautés Rurales à Travers la Réhabilitation des Khetaras dans les  
Régions Semi-Arides de l'Est Sud-Atlasique du Royaume du Maroc

Agence japonaise de coopération internationale

Figure A.4.2 (3)  
Résultat des enregistrements  
Géophysiques aux niveau des forages- 3