

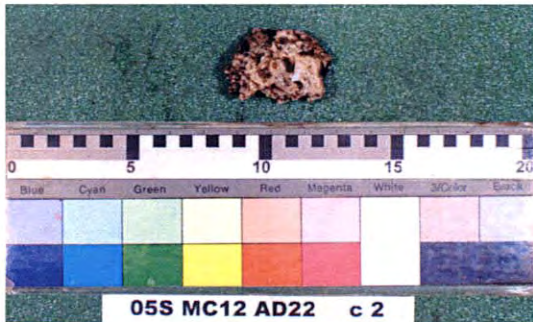
採試点番号： 05SMC12 AD22

サンプル記載 (岩石)



サンプル番号： c1  
サンプルサイズ： 16cm×11cm×7cm  
記載：

石灰質礫岩、 $\phi$ 0.1~7cmの無斑晶質玄武岩細礫を含む。外周にはMnコーティングのほか、厚さ2cmのマンガクラストが付着する。



サンプル番号： c2  
サンプルサイズ： 4cm×3cm×2cm  
記載：

碎屑性石灰岩、生砕物やイントラクラストを含む。礁成石灰岩の再堆積物と思われる。

採試点番号： 05SMC12 AD23



サンプル全体写真

実施年月日： 2005/5/7  
実施時間： 22:32:25 - 22:44:43  
採取位置：  
経度： 145° 59.886' E - 145° 59.954' E  
緯度： 09° 18.864' N - 09° 18.955' N  
水深： 2,111m - 1,992m

採取重量： 0.092 kg

採取物概要：  
マンガクラスト、石灰岩( $\phi$ 2cm以下の礫片)。石灰質砂(採泥管)。

サンプル記載 (クラスト)



記載：  
マンガクラスト(厚さ1cm以上)の礫片及び碎屑性石灰岩(基盤岩)。

採試点番号： 05SMC12 AD24



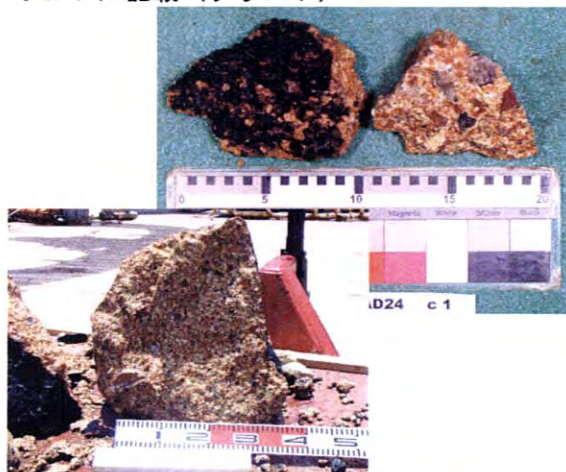
サンプル全体写真

実施年月日： 2005/5/8  
実施時間： 00:36:38 - 01:28:37  
採取位置：  
経度： 145° 59.968' E - 146° 00.228' E  
緯度： 09° 18.317' N - 09° 18.556' N  
水深： 2,368m - 2,077m

採取重量： 269.7 kg

採取物概要：  
火山砕屑岩（巨礫サイズ）。石灰質砂（採泥管）

### サンプル記載（クラスト）



サンプル番号： c1  
サンプルサイズ： 75cm × 55cm × 48cm

記載：  
φ2~25mmの変質した火山岩角礫からなる火山砕屑岩。外周にはMn酸化物のコーティングが認められる。



サンプル番号： c2  
サンプルサイズ： 17cm × 14cm × 8cm

記載：  
橄欖石玄武岩礫を含む火山砕屑岩。外周にはMn酸化物のコーティングが認められる。



サンプル番号： c3  
サンプルサイズ： 17cm × 15cm × 10cm

記載：  
橄欖石玄武岩礫を含む火山砕屑岩。外周にはMn酸化物のコーティングが認められる。

採試点番号： 05SMC12 AD25



サンプル全体写真

実施年月日： 2005/5/8  
実施時間： 03:45:31 - 04:39:44  
採取位置：  
経度： 146° 04.867' E - 146° 05.070' E  
緯度： 09° 17.632' N - 09° 17.629' N  
水深： 2,221m - 2,140m

採取重量： 3.14 kg

採取物概要：  
石灰質礫岩、軽石(岩片)、石灰質砂(採泥管)。

### サンプル記載 (クラスト)



サンプル番号： c1  
サンプルサイズ： 17cm × 14cm × 5cm

記載：  
礫性石灰岩礫を含む石灰質礫岩。礫の周囲はMn酸化物によりコーティングされている。

採試点番号： 05SMC12 AD26



サンプル全体写真

実施年月日： 2005/5/8  
実施時間： 06:22:23 - 06:36:18  
採取位置：  
経度： 146° 05.022' E - 146° 05.061' E  
緯度： 09° 18.852' N - 09° 18.829' N  
水深： 1,464m - 1,423m

採取重量： 2.02 kg

採取物概要：  
石灰質砂、マンガンクラスト及び石灰岩の小片を含む(採泥管で採取したサンプルのみ)。

採試点番号： 05SMC12 AD27



サンプル全体写真

実施年月日： 2005/5/8  
実施時間： 22:11:12 - 22:41:21  
採取位置：  
経度： 146° 02.739' E - 146° 02.871' E  
緯度： 09° 17.583' N - 09° 17.712' N  
水深： 2,209m - 2,020m

採取重量： 65.1 kg

採取物概要：  
石灰質礫岩(基盤岩?)、凝灰質砂岩~シルト岩(岩片)。石灰質砂(採泥管)。

### サンプル記載 (岩石)



サンプル番号： c1  
サンプルサイズ： 41cm×27cm×22cm

記載：  
凝灰質砂岩~シルト岩。細粒~細粒砂程度の火砕物片が主体で、級化層理が認められる。



サンプル番号： c2  
サンプルサイズ： 15cm×14cm×9.5cm

記載：  
赤褐色を呈する凝灰質シルト岩。周囲には厚さ3mmのマンガンクラストが付着する。またφ3mm程のストロー状生痕化石が付着している。



サンプル番号： c3  
サンプルサイズ： 17cm×10cm×9cm

記載：  
無斑晶質玄武岩や一部磷酸塩化した石灰質部からなる石灰質礫岩。外周には厚さ0.6cmのマンガンクラストが付着する。また玄武岩礫には最大7mm厚のマンガンクラストが付着する。

採試点番号： 05SMC12 AD27

サンプル記載 (岩石)



サンプル番号： c4  
サンプルサイズ： 22cm × 17cm × 8cm  
記載：

石灰質礫岩(磷酸塩化)。上面には厚さ3mmのマンガンクラストが付着する。φ5cm程度までの亜角～角礫を含む。礫種は変質した火山岩、細粒の凝灰岩及びシルト岩からなり、礫の周囲は最大厚4mmのMn酸化物に覆われる。



サンプル番号： c5  
サンプルサイズ： 18cm × 11.5cm × 6cm  
記載：

凝灰質砂岩。Bioturbationによる不規則な縞状構造を示す。周囲はMn酸化物によりコーティングされている。

採試点番号： 05SMC12 AD28



サンプル全体写真

実施年月日： 2005/5/9  
実施時間： 00:39:49 - 01:51:22  
採取位置：  
経度： 146° 04.907' E - 146° 05.025' E  
緯度： 09° 21.160' N - 09° 21.119' N  
水深： 1,858m - 1,867m

採取重量： 4.66 kg

採取物概要：

マンガンクラスト、石灰質礫岩(基盤岩)、細粒砂岩、玄武岩、軽石、石灰岩(岩片)及び石灰質砂(採泥管)。

### サンプル記載 (クラスト)



サンプル番号： a1  
サンプルサイズ： 4.5cm × 3cm × 2.5cm

記載：

マンガンクラスト(厚さ1cm)、柱状構造を示す。基盤岩は石灰質礫岩。



サンプル番号： a2  
サンプルサイズ： 3cm × 2.5cm × 1.5cm

記載：

マンガンクラスト(厚さ1cm以上)、全体に多孔質である。

### サンプル記載 (岩石)



サンプル番号： c1  
サンプルサイズ： 14cm × 8cm × 4.5cm

記載：

暗黄褐色を呈する石灰質砂岩。



サンプル番号： c2  
サンプルサイズ： 5cm × 5cm × 4.5cm

記載：

変質玄武岩(または凝灰質シルト岩)、再結晶しているために原組織は不明。

採試点番号： 05SMC12 AD29



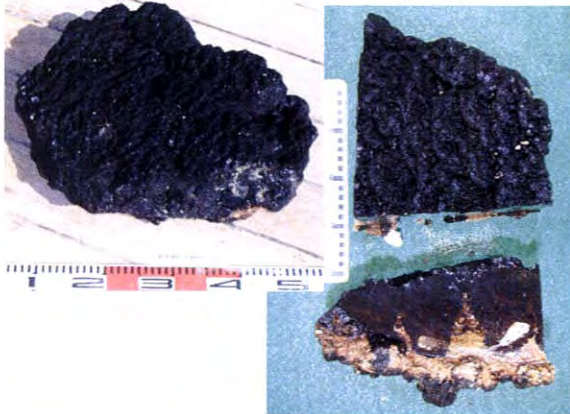
サンプル全体写真

実施年月日： 2005/5/9  
実施時間： 03:43:09 - 04:28:07  
採取位置：  
経度： 146° 05.604' E - 146° 05.912' E  
緯度： 09° 22.788' N - 09° 22.755' N  
水深： 2,385m - 2,306m  
採取重量： 118.0 kg

採取物概要：

マンガンクラスト、石灰質礫岩、砂岩(基盤岩)、凝灰質砂岩、無斑晶質玄武岩、礁成石灰岩(岩片)及び石灰質砂(採泥管)。

サンプル記載 (クラスト)



サンプル番号： a1  
サンプルサイズ： 46cm×36cm×17cm  
記載：

マンガンクラスト(厚さ5cm)、クラストはペーパメント状でノジュールを被覆して発達する。基盤岩は石灰質礫岩。



サンプル番号： a2  
サンプルサイズ： 40cm×41cm×5cm  
記載：

マンガンクラスト(厚さ3.5cm)。基盤岩は石灰質砂岩。



サンプル番号： a3  
サンプルサイズ： 56cm×26cm×19cm  
記載：

マンガンクラスト(厚さ14cm以上)、断面は3層に区分される。第I層(厚さ2.5cm)は充填物の無い多孔質な柱状構造を示す。第II層(厚さ2.5cm)は均質緻密。第III層(厚さ9cm)は孔隙が発達し、褐色粘土の混入著しく軟質である。

採試点番号： 05SMC12 AD29

サンプル記載 (クラスト)



サンプル番号： a4  
サンプルサイズ： 22cm × 14cm × 9cm  
記載：

マンガンクラスト (厚さ10cm以上)、断面は2層に区分される。第I層 (厚さ4.5cm) は柱状構造を示す。充填物なく空隙質。第II層 (厚さ5.5cm+) は柱状構造を示し、孔隙への褐色粘土の充填が顕著である。

サンプル記載 (岩石)



サンプル番号： c1  
サンプルサイズ： 14cm × 13cm × 10cm  
記載：

淡黄灰色を呈する凝灰質砂岩。周囲はMn酸化物によってコーティングされている。



c2

c3

サンプル番号： c2 - c4  
サンプルサイズ： pebble - cobble size  
記載：

亜角礫状の礁成石灰岩礫 (rudstone, packstone及びgrainstone)。これらはさまざまな組織で構成されている。



c4



サンプル番号： c6  
サンプルサイズ： 29cm × 18cm × 13cm  
記載：

暗褐色を呈する無斑晶質玄武岩、一部の側面には厚さ0.5cmのマンガンクラストが付着する。



採試点番号： 05SMC12 AD30



サンプル全体写真

実施年月日： 2005/5/9  
実施時間： 07:29:17 - 08:26:10  
採取位置：  
経度： 145° 54.696' E - 145° 55.256' E  
緯度： 09° 22.903' N - 09° 22.889' N  
水深： 2,370m - 2,312m

採取重量： 35.5 kg

採取物概要：  
マンガンクラスト、ノジュール、シルト岩(基盤岩)。

### サンプル記載 (クラスト)



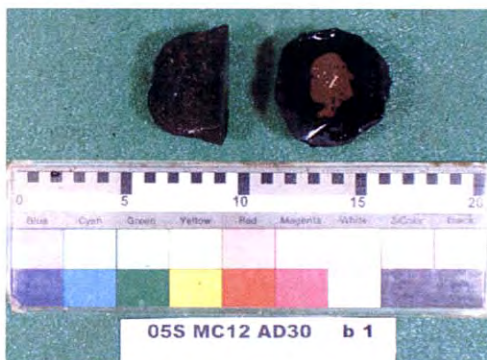
サンプル番号： a1  
サンプルサイズ： 33cm×34cm×10cm

記載：  
マンガンクラスト(厚さ3cm)、断面は2層に区別される。第I層(厚さ0.5cm)は多孔質で細かい柱状構造。第II層(厚さ2.5cm)は柱状構造でやや緻密である。基盤岩は茶褐色シルト岩。



サンプル番号： a2  
サンプルサイズ： 40cm×29cm×7cm

記載：  
スラブ状マンガンクラスト、断面は2層に区別される。第I層(厚さ0.2~1cm)は極めて多孔質で、細かい柱状構造を示す。第II層(厚さ下面2.3cm、上面0.8cm)は緻密で、弱い柱状構造を示す。基盤岩は茶褐色シルト岩。



サンプル番号： b1  
サンプルサイズ： 6cm×5cm×5cm

記載：  
ノジュール、Mn酸化物の厚さは1.2cm、核は茶褐色シルト岩。

採試点番号 : 05SMC13 AD15



サンプル全体写真

実施年月日 : 2005/5/9  
実施時間 : 22:26:24 - 23:08:47  
採取位置 :  
経度 : 145° 00. 158' E - 145° 00. 439' E  
緯度 : 10° 26. 214' N - 10° 26. 195' N  
水深 : 1, 724m - 1, 719m

採取重量 : 91.2 kg

採取物概要 :

マンガングラスト、ノジュール、シルト岩(基盤岩)、瑪瑙?(板状)、石灰質砂(採泥管)。

### サンプル記載 (クラスト)



サンプル番号 : a1  
サンプルサイズ : 28cm×22cm×15cm

記載 :

マンガングラスト(厚さ1cm)。基盤岩は茶褐色シルト岩。



サンプル番号 : b1  
サンプルサイズ : 5cm×4.5cm×3.5cm

記載 :

ノジュール、Mn酸化物の厚さは1.2cm、核は石灰質礫岩。

### サンプル記載 (その他)

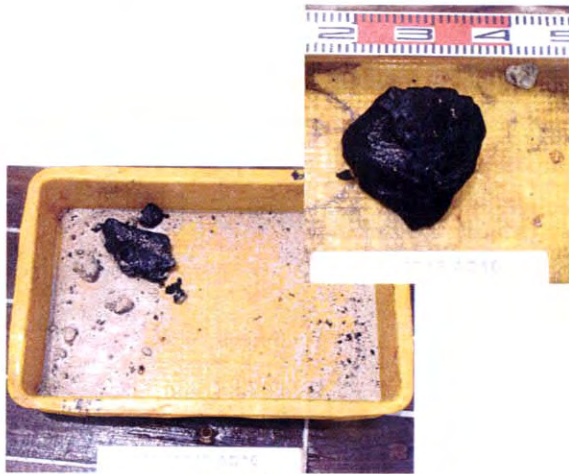


サンプルサイズ : 40cm×12cm×10cm

記載 :

瑪瑙?、断面では層状構造がみられる。

採試点番号： 05SMC13 AD16



サンプル全体写真

実施年月日： 2005/5/10  
実施時間： 00:43:04 - 01:16:59  
採取位置：  
経度： 145° 00.834' E - 145° 01.085' E  
緯度： 10° 26.504' N - 10° 26.355' N  
水深： 2,061m - 1,948m

採取重量： 7.70 kg

採取物概要：

玄武岩岩片、凝灰岩、軽石、石灰質砂(採泥管)。

### サンプル記載 (岩石)



サンプル番号： c1

サンプルサイズ： 22cm × 15cm × 13cm

記載：

含単斜輝石玄武岩、外周全体にMn酸化物(コーティング~<2mm厚)が付着する。