

採試点番号： 05SMC12 AD15



サンプル全体写真

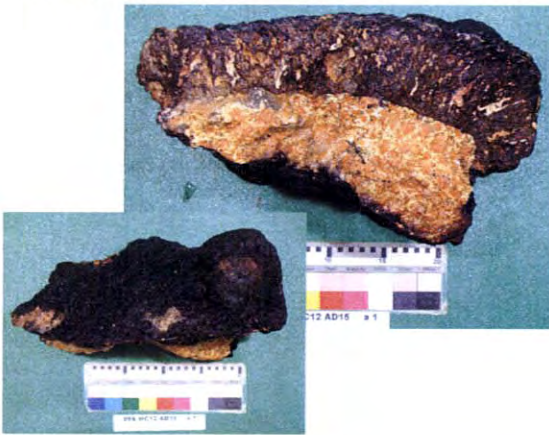
実施年月日： 2005/5/5 - 5/6
実施時間： 23:09:23 - 00:04:41
採取位置：
経度： 146° 01.597' E - 146° 01.99' E
緯度： 09° 24.419' N - 09° 24.394' N
水深： 2,437m - 2,333m

採取重量： 90.3 kg

採取物概要：

マンガンクラスト、火山碎屑岩（基盤岩）、石灰質礫岩（岩片）、石灰質砂（採泥管）。

サンプル記載（クラスト）



サンプル番号： a1
サンプルサイズ： 55cm × 40cm × 28cm

記載：

マンガンクラスト（厚さ5~7cm）、断面は2層に区分される。第I層（厚さ1cm）はやや緻密である。第II層（厚さ4~6cm）は全体に褐色粘土を含み、純度が低い。基盤岩は変質した火山角礫岩。



サンプル番号： a2
サンプルサイズ： 25cm × 16cm × 11cm

記載：

マンガンクラスト（厚さ6~9cm）、断面は2層に区分される。第I層（厚さ1~2.5cm）は比較的緻密である。第II層（厚さ5~6.5cm）は柱状孔隙が発達し、燐灰石や粘土で充填される。基盤岩は火山角礫岩。



サンプル番号： a3
サンプルサイズ： 33cm × 33cm × 16cm

記載：

マンガンクラスト（厚さ14cm以上）、断面は4層に区分される。第I層（厚さ1cm）はやや緻密。第II層（厚さ3cm）は非常に緻密。第III層（厚さ3.5cm）は柱状構造を示し、その孔隙を赤褐色粘土が充填する。第IV層（厚さ6.5cm+）は柱状孔隙が顕著で、それを褐色粘土や燐灰石が充填する。

採試点番号： 05SMC12 AD15

サンプル記載 (クラスト)



サンプル番号： a4

サンプルサイズ： 35cm×30cm×16cm

記載：

マンガンクラスト(厚さ13cm以上)、断面は4層に区分される。第I層(厚さ1cm)は多孔質な柱状構造。第II層(厚さ2~2.5cm)はⅢ、Ⅳ層と比較して孔隙少なく緻密である。第Ⅲ層(厚さ3.5cm)及び第Ⅳ層(厚さ6cm+)は柱状孔隙の発達が顕著で、それを褐色粘土や磷酸塩が充填する。

サンプル記載 (岩石)



サンプル番号： c1

サンプルサイズ： 10cm×8cm×5cm

記載：

玄武岩細礫を含む石灰質礫岩、Mn酸化物のコーティングが認められる。

採試点番号： 05SMC12 AD16



サンプル全体写真

実施年月日： 2005/5/6
実施時間： 02:08:41 - 02:54:40
採取位置：
経度： 146° 01.881' E - 146° 02.235' E
緯度： 09° 22.559' N - 09° 22.456' N
水深： 2,004m - 1,934m

採取重量： 288.6 kg



クラスト

岩石

採取物概要

マンガンクラスト、石灰質礫岩(基盤岩)、火山角礫岩、無斑晶質玄武岩(岩片)、石灰質砂(採泥管)。

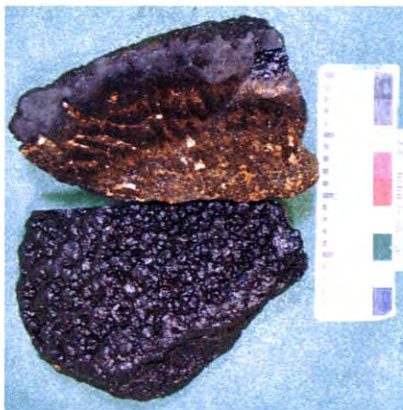
サンプル記載 (クラスト)



サンプル番号： a1
サンプルサイズ： 70cm × 50cm × 40cm

記載：

マンガンクラスト(厚さ8cm)、断面は2層に区分される。第I層(厚さ2cm)は柱状構造を示す。下層と比較して緻密。第II層(厚さ6cm)はI層と同様に柱状構造を示すが、孔隙多く褐色粘土が多く含まれる。



サンプル番号： a2
サンプルサイズ： 40cm × 30cm × 10cm

記載：

マンガンクラスト(厚さ11cm以上)、断面は3層に区分される。第I層(厚さ3cm)は緻密。上半部は層構造、下半部は柱状構造を示す。第II層(厚さ3cm)は柱状構造を示し、III層よりもやや緻密。第III層(厚さ5cm+)は全体に多孔質で軟質である。



サンプル番号： a3
サンプルサイズ： 20cm × 25cm × 20cm

記載：

マンガンクラスト(厚さ11cm以上)、断面は3層に区分される。第I層(厚さ3cm)は緻密、上半部は弱い層構造、下半部は弱い柱状構造を示す。第II層(厚さ4cm)は柱状構造を示し、空隙は褐色粘土で充填される。第III層(厚さ5cm+)は全体に多孔質で軟質。

採試点番号： 05SMC12 AD16

サンプル記載（クラスト）



サンプル番号： a4

サンプルサイズ： 20cm×20cm×20cm

記載：

マンガンクラスト(厚さ10cm以上)、断面は2層に区分される。第Ⅰ層(厚さ3cm)、第Ⅱ層(厚さ8cm+)ともに柱状構造を示し、孔隙は褐色粘土により充填される。Ⅱ層は粘土の充填が著しい。

サンプル記載（岩石）



サンプル番号： c1

サンプルサイズ： 12cm×12cm×6.5cm

記載：

火山角礫岩、変質した凝灰質の火山岩細礫からなる。



サンプル番号： c2

サンプルサイズ： 9cm×9cm×10cm

記載：

無斑晶質玄武岩。外周全体にMn酸化物のコーティングが認められる。



サンプル番号： c3

サンプルサイズ： 14cm×10cm×7cm

記載：

無斑晶質玄武岩、厚さ1.5cmのマンガンクラストが付着する。

採試点番号： 05SMC12 AD17



サンプル全体写真

実施年月日： 2005/5/6
実施時間： 04:44:27 - 05:29:24
採取位置：
経度： 146° 01.662' E - 146° 01.887' E
緯度： 09° 21.897' N - 09° 21.910' N
水深： 1,772m - 1,603m

採取重量： 3.6 kg

採取物概要：
マンガンクラスト、火山岩、軽石（礫）、石灰質砂（採泥管）。

サンプル記載（クラスト）



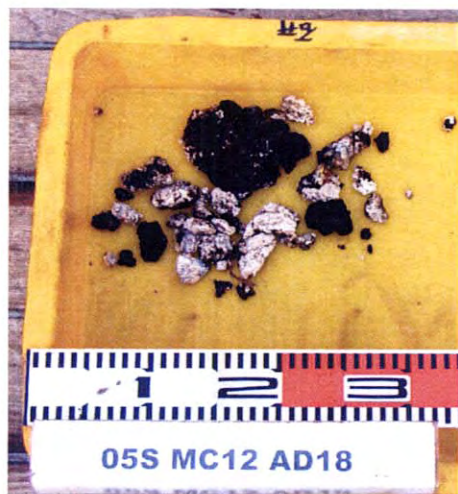
サンプル番号： a1
サンプルサイズ： 15cm × 13cm × 4cm
記載：
マンガンクラスト（厚さ4cm以上）、2mm幅の柱状孔隙発達する。

サンプル記載（岩石）



記載：
亜角礫状の火山岩礫及び円礫状の軽石。

採試点番号： 05SMC12 AD18



サンプル全体写真

実施年月日： 2005/5/6
実施時間： 07:01:03 - 07:33:44
採取位置：
経度： 146° 01.643' E - 146° 01.984' E
緯度： 09° 21.014' N - 09° 21.026' N
水深： 1,368m - 1,451m

採取重量： 0.40 kg

採取物概要：
多様な生砕物片からなる砕屑性石灰岩。

サンプル記載（岩石）



サンプル番号： c1
サンプルサイズ： 10cm × 8cm × 3cm

記載：
砕屑性石灰岩、底生有孔虫化石の微細な生砕物を主な構成粒子とする。軟体動物殻やサンゴ化石が混入する。

採試点番号： 05SMC12 AD19



サンプル全体写真

実施年月日： 2005/5/6
実施時間： 22:33:14 - 23:12:29
採取位置：
経度： 146° 01.821' E - 146° 02.065' E
緯度： 09° 22.218' N - 09° 22.006' N
水深： 1,873m - 1,662m

採取重量： 9.45 kg

採取物概要：
マンガンクラスト、石灰質礫岩（岩片）、石灰質砂（採泥管）。

サンプル記載（クラスト）



サンプル番号： a1
サンプルサイズ： 15cm × 10cm × 7cm

記載：
ノジュール片、Mn酸化物の厚さ4cm、核はカルカリアスウーズ（リン灰石化）。



サンプル番号： a2
サンプルサイズ： 18cm × 9cm × 7.5cm

記載：
マンガンクラスト（厚さ7cm以上）、断面は4層に区分される。第I層（厚さ1.5cm）は比較的緻密で、全体に層構造を示す。第II層（厚さ2.5cm）は柱状構造を示し、孔隙には主に褐色粘土が充填。第III層（厚さ1cm）はII層と連続する柱状構造を示すが、より緻密で孔隙が少ない。第IV層（厚さ2cm+）は全体に軟質で多孔質である。



サンプル番号： a3
サンプルサイズ： 11cm × 9.5cm × 5cm

記載：
マンガンクラスト（厚さ3cm）、断面は柱状構造を示す。基盤岩は粗粒の砂岩。

採試点番号： 05SMC12 AD19

サンプル記載（岩石）



サンプル番号： c1

サンプルサイズ： 18cm×18cm×8cm

記載：

無斑晶質玄武岩。礫の外周にはMn酸化物のコーティングが認められる。



サンプル番号： c2

サンプルサイズ： 12cm×9cm×6cm

記載：

石灰質礫岩、φ5～8mm程度の角礫状無斑晶質玄武岩礫を含む。



サンプル番号： c3

サンプルサイズ： 20cm×17cm×12cm

記載：

石灰質礫岩、φ0.3～5cmの角礫状無斑晶質玄武岩礫を含む。

採試点番号： 05SMC12 AD20



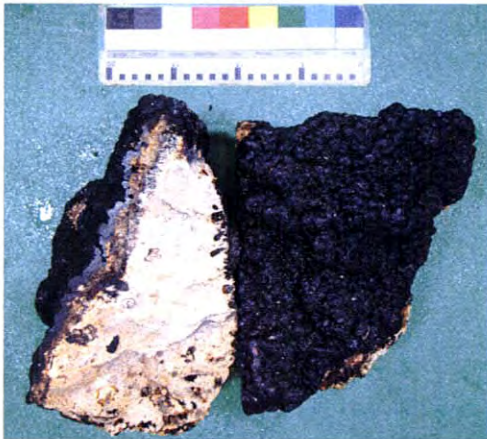
サンプル全体写真

実施年月日： 2005/5/7
実施時間： 00:49:31 - 01:30:03
採取位置：
経度： 146° 01.812' E - 146° 01.944' E
緯度： 09° 21.397' N - 09° 21.369' N
水深： 1,562m - 1,557m

採取重量： 19.1 kg

採取物概要：
マンガンクラスト、石灰質礫岩（基盤岩）、浅海成石灰岩片。

サンプル記載（クラスト）



サンプル番号： a1
サンプルサイズ： 52cm × 21cm × 15cm

記載：
マンガンクラスト（厚さ0.5cm）。基盤岩は石灰質礫岩、石灰質礫岩は多孔質の浅海成石灰岩とその再堆積物を含む固結したカルカリアスウーズからなる。



サンプル番号： a2
サンプルサイズ： 18cm × 13cm × 7cm

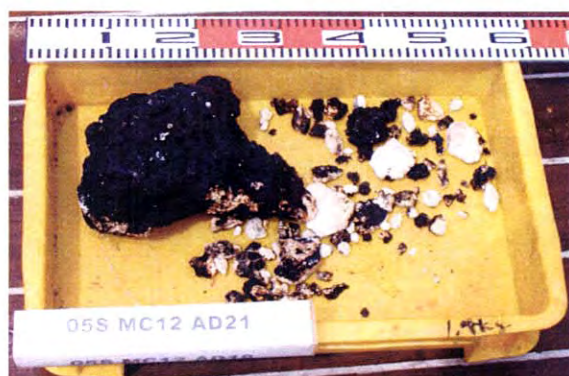
記載：
マンガンクラスト（厚さ0.4cm）、基盤岩は凝灰質シルト岩を含む石灰質礫岩。



サンプル番号： a3
サンプルサイズ： 9cm × 6cm × 3cm

記載：
マンガンクラスト（厚さ2cm）、基盤岩は褐色の凝灰質シルト岩。

採試点番号： 05SMC12 AD21



サンプル全体写真

物

実施年月日： 2005/5/7
実施時間： 02:55:46 - 03:28:59
採取位置：
経度： 146° 02.559' E - 146° 02.797' E
緯度： 09° 20.618' N - 09° 20.628' N
水深： 1,324m - 1,326m

採取重量： 7.60 kg

採取物概要：

浅海成石灰岩の岩片及び本石灰岩の再堆積物と思われる砂質石灰岩。

サンプル記載（岩石）



サンプル番号： c1
サンプルサイズ： 25cm×18cm×12cm

記載：

浅海性石灰岩、主に底生有孔虫化石の生砕物からなる。表層部にマンガクラスト(厚さ0.2cm)が付着する。



サンプル番号： c2
サンプルサイズ： 11cm×8cm×6cm

記載：

浅海成石灰岩が再堆積した砂質石灰岩(碎屑性石灰岩)。

採試点番号： 05SMC12 AD22



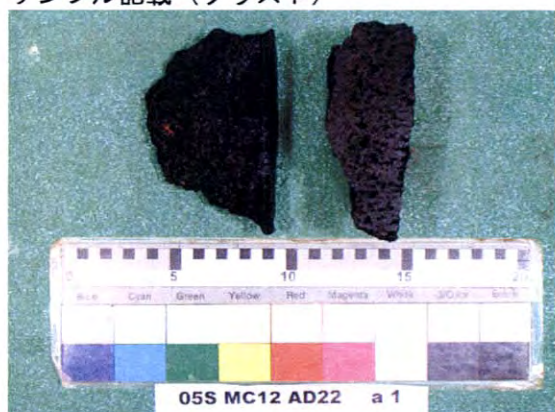
実施年月日： 2005/5/7
実施時間： 05:18:58 - 05:56:35
採取位置：
経度： 145° 59.797' E - 145° 59.998' E
緯度： 09° 19.321' N - 09° 19.487' N
水深： 1,822m - 1,648m

採取重量： 2.80 kg

採取物概要：
マンガンクラスト及びビジュール、火山角礫岩、石灰岩片。石灰質砂(採泥管)。

サンプル全体写真

サンプル記載 (クラスト)



サンプル番号： a1
サンプルサイズ： 12cm × 8cm × 3cm

記載：
マンガンクラスト(厚さ3.5cm以上)、全体に多孔質な柱状構造を示す。



サンプル番号： a2
サンプルサイズ： 11cm × 6cm × 2cm

記載：
マンガンクラスト(厚さ1.8cm以上)、多孔質な柱状構造を示す。



サンプル番号： a3
サンプルサイズ： 7cm × 4cm × 3.5cm

記載：
マンガンクラスト(厚さ3cm以上)、柱状構造を示す。