

第2部 2004年度 人数 実績

1. 2004年度形態別受入・派遣実績（2005年3月31日現在）

形態	新規	継続	合計
一般技術研修員	8,381	897	9,278
第三国研修員	3,526	19	3,545
第二国研修員	6,178	27	6,205
有償研修員	4		4
国際機関研修員	25	3	28
移住者研修員	65		65
青年招へい研修員	1,601	168	1,769
日系研修員	123	11	134
地域提案型研修員	186	25	211
研修員受入合計	20,089	1,150	21,239
一般技術専門家	330	371	701
第三国専門家	110	14	124
在外技術研修講師	138		138
国際機関専門家	1	4	5
無償資金専門家	2	3	5
災害援助等協力専門家	1,286		1,286
国・課題別事業計画専門家	110	135	245
技術協力プロジェクト専門家	1,949	956	2,905
草の根技術協力専門家	414	27	441
専門家派遣合計	4,340	1,510	5,850
研修員受入調査団		4	4
技術協力プロジェクト調査団	4,002	115	4,117
開発調査調査団	81	69	150
海外開発計画調査団	761		761
資源開発協力基礎調査団	45		45
海外農林業開発協力問題調査団	10		10
人材養成確保調査団	17		17
無償資金協力調査団	1,363	64	1,427
青年海外協力隊調査団	123	3	126
移住事業調査団	11		11
災害援助等協力調査団	31	2	33
国・課題別事業計画調査団	670	24	694
事業評価調査団	310		310
国民参加協力調査団	57		57
事業附帯関係調査団	67		67
調査団派遣合計	7,548	281	7,829
一般隊員	1,290	2,099	3,389
シニア隊員	132	225	357
調整員		5	5
協力隊派遣合計	1,422	2,329	3,751
シニア海外ボランティア	368	789	1,157
日系社会シニアボランティア	25	45	70
国連ボランティア	16	24	40
日系社会青年ボランティア	48	100	148
その他ボランティア派遣合計	457	958	1,415

1 2004年度形態別受入・派遣実績

2. 形態別・分野別・人数実績

(1) 2000年度

(単位:人・%)

分野 形態	合計	計画・行政		公共・公益事業				農林水産				鉱工業		エネルギー	商業・観光		人的資源		保健・医療	社会福祉	その他
		開発計画	行政	公益事業	運輸交通	社会基盤	通信・放送	農業	畜産	林業	水産	鉱業	工業		商業・貿易	観光	人的資源	科学・文化			
研修員受入	17,513	1,503	2,936	386	530	530	722	1,235	350	265	427	96	862	367	893	108	3,527	73	2,184	456	43
(構成比)	100.0%	8.6%	16.8%	2.2%	3.0%	3.0%	4.1%	7.1%	2.0%	1.5%	2.4%	0.5%	4.9%	2.2%	5.1%	0.6%	20.1%	0.4%	12.5%	2.6%	0.2%
専門家派遣	3,381	139	458	76	220	162	68	356	114	118	116	84	158	69	80	9	406	19	558	104	67
(構成比)	100.0%	4.1%	13.5%	2.2%	6.5%	4.8%	2.0%	10.5%	3.4%	3.5%	3.4%	2.5%	4.7%	2.0%	2.4%	0.3%	12.0%	0.6%	16.5%	3.1%	2.0%
調査団派遣	9,428	660	497	902	1,075	690	58	958	89	388	326	313	589	489	29	100	536	34	646	70	979
(構成比)	100.0%	7.0%	5.3%	9.6%	11.4%	7.3%	0.6%	10.2%	0.9%	4.1%	3.5%	3.3%	6.2%	5.2%	0.3%	1.1%	5.7%	0.4%	6.9%	0.7%	10.4%
協力隊派遣	1,370		194	4	1	37	7	150	31	22	17	1	114		2	6	410	105	243	13	13
(構成比)	100.0%		14.2%	0.3%	0.1%	2.7%	0.5%	10.9%	2.3%	1.6%	1.2%	0.1%	8.3%		0.1%	0.4%	29.9%	7.7%	17.7%	0.9%	0.9%
その他ボランティア	276		29	1	8	10	5	31	1	2	4	2	37	2	19	2	72	11	17	11	12
(構成比)	100.0%		10.5%	0.4%	2.9%	3.6%	1.8%	11.2%	0.4%	0.7%	1.4%	0.7%	13.4%	0.7%	6.9%	0.7%	26.1%	4.0%	6.2%	4.0%	4.3%

(2) 2001年度

(単位:人・%)

分野 形態	合計	計画・行政		公共・公益事業				農林水産				鉱工業		エネルギー	商業・観光		人的資源		保健・医療	社会福祉	その他
		開発計画	行政	公益事業	運輸交通	社会基盤	通信・放送	農業	畜産	林業	水産	鉱業	工業		商業・貿易	観光	人的資源	科学・文化			
研修員受入	21,024	778	4,865	622	574	534	800	1,669	301	244	400	140	830	362	813	147	5,471	73	2,286	267	48
(構成比)	100.0%	3.7%	23.1%	3.0%	2.7%	2.5%	2.9%	7.9%	1.4%	1.2%	1.9%	0.7%	3.9%	1.7%	3.9%	0.7%	26.0%	0.3%	10.9%	1.3%	0.2%
専門家派遣	3,233	140	476	94	187	142	87	329	134	154	123	92	172	48	79	11	298	8	593	34	32
(構成比)	100.0%	4.3%	14.7%	2.9%	5.8%	4.4%	2.7%	10.2%	4.1%	4.8%	3.8%	2.8%	5.3%	1.5%	2.4%	0.3%	9.2%	0.2%	18.3%	1.1%	1.0%
調査団派遣	9,391	421	793	729	1,010	811	156	906	60	328	322	330	427	556	38	108	654	45	748	143	806
(構成比)	100.0%	4.5%	8.4%	7.8%	10.8%	8.6%	1.7%	9.6%	0.6%	3.5%	3.4%	3.5%	4.5%	5.9%	0.4%	1.2%	7.0%	0.5%	8.0%	1.5%	8.6%
協力隊派遣	1,137		172	5		44	2	128	26	14	11	1	68		3	5	337	106	187	7	21
(構成比)	100.0%		15.1%	0.4%		3.9%	0.2%	11.3%	2.3%	1.2%	1.0%	0.1%	6.0%		0.3%	0.4%	29.6%	9.3%	16.4%	0.6%	1.8%
その他ボランティア	438		48	13	12	24	4	31	3		7	1	80	4	24	2	92	19	22	15	37
(構成比)	100.0%		11.0%	3.0%	2.7%	5.5%	0.9%	7.1%	0.7%		1.6%	0.2%	18.3%	0.9%	5.5%	0.5%	21.0%	4.3%	5.0%	3.4%	8.4%

(3) 2002年度

(単位:人・%)

形態	分野	合計	計画・行政		公共・公益事業			農林水産				鉱工業		エネルギー	商業・観光		人的資源		保健・医療	社会福祉	その他	
			開発計画	行政	公益事業	運輸交通	社会基盤	通信・放送	農業	畜産	林業	水産	鉱業		工業	商業・貿易	観光	人的資源				科学・文化
研修員受入		19,683	506	3,747	874	592	552	381	1,255	284	321	584	137	443	345	1,005	112	5,633	93	2,515	254	50
(構成比)		100.0%	2.6%	19.0%	4.4%	3.0%	2.8%	1.9%	6.4%	1.4%	1.6%	3.0%	0.7%	2.3%	1.8%	5.1%	0.6%	28.6%	0.5%	12.8%	1.3%	0.3%
専門家派遣		2,802	115	429	59	152	129	24	323	104	113	89	59	117	64	73	11	299	5	560	57	20
(構成比)		100.0%	4.1%	15.3%	2.1%	5.4%	4.6%	0.9%	11.5%	3.7%	4.0%	3.2%	2.1%	4.2%	2.3%	2.6%	0.4%	10.7%	0.2%	20.0%	2.0%	0.7%
調査団派遣		8,505	328	836	698	973	571	187	803	97	299	234	253	254	468	40	13	652	20	647	124	1,008
(構成比)		100.0%	3.9%	9.8%	8.2%	11.4%	6.7%	2.2%	9.4%	1.1%	3.5%	2.8%	3.0%	3.0%	5.5%	0.5%	0.2%	7.7%	0.2%	7.6%	1.5%	11.9%
協力隊派遣		1,234		172	1	2	37	2	158	22	19	13	2	67		3	6	401	100	197	5	27
(構成比)		100.0%		13.9%	0.1%	0.2%	3.0%	0.2%	12.8%	1.8%	1.5%	1.1%	0.2%	5.4%		0.2%	0.5%	32.5%	8.1%	16.0%	0.4%	2.2%
その他ボランティア		529	13	54	5	21	28	9	36	5	4	10	2	103	2	30	6	102	29	27	22	21
(構成比)		100.0%	2.5%	10.2%	0.9%	4.0%	5.3%	1.7%	6.8%	0.9%	0.8%	1.9%	0.4%	19.5%	0.4%	5.7%	1.1%	19.3%	5.5%	5.1%	4.2%	4.0%

2. 形態別・分野別・人数
実績

(4) 2003年度

(単位:人・%)

形態	分野	合計	計画・行政		公共・公益事業			農林水産				鉱工業		エネルギー	商業・観光		人的資源		保健・医療	社会福祉	その他	
			開発計画	行政	公益事業	運輸交通	社会基盤	通信・放送	農業	畜産	林業	水産	鉱業		工業	商業・貿易	観光	人的資源				科学・文化
研修員受入		16,277	544	3,461	723	575	525	276	1,328	333	461	573	129	422	357	648	91	2,677	87	2,397	315	355
(構成比)		100.0%	3.3%	21.3%	4.4%	3.5%	3.2%	1.7%	8.2%	2.0%	2.8%	3.5%	0.8%	2.6%	2.2%	4.0%	0.6%	16.4%	0.5%	14.7%	1.9%	2.2%
専門家派遣		2,946	185	425	69	128	126	21	305	79	116	69	52	75	51	63	11	352	9	537	234	39
(構成比)		100.0%	6.3%	14.4%	2.3%	4.3%	4.3%	0.7%	10.4%	2.7%	3.9%	2.3%	1.8%	2.5%	1.7%	2.1%	0.4%	11.9%	0.3%	18.2%	7.9%	1.3%
調査団派遣		7,753	554	684	565	1,027	390	49	697	70	218	169	167	231	493	42	56	698	41	566	84	952
(構成比)		100.0%	7.1%	8.8%	7.3%	13.2%	5.0%	0.6%	9.0%	0.9%	2.8%	2.2%	2.2%	3.0%	6.4%	0.5%	0.7%	9.0%	0.5%	7.3%	1.1%	12.3%
協力隊派遣		1,310		213	9		30	1	165	22	19	10		70		2	5	425	102	198	13	26
(構成比)		100.0%		16.3%	0.7%		2.3%	0.1%	12.6%	1.7%	1.5%	0.8%		5.3%		0.2%	0.4%	32.4%	7.8%	15.1%	1.0%	2.0%
その他ボランティア		539	37	60	8	23	23	16	25	9	3	11	2	96	5	41	15	94	23	20	12	16
(構成比)		100.0%	6.9%	11.1%	1.5%	4.3%	4.3%	3.0%	4.6%	1.7%	0.6%	2.0%	0.4%	17.8%	0.9%	7.6%	2.8%	17.4%	4.3%	3.7%	2.2%	3.0%

(5) 2004年度

(単位:人・%)

形 態	分 野	合計	計画・行政		公共・公益事業				農林水産				鉱工業		エネルギー	商業・観光		人的資源		保健・医療	社会福祉	その他
			開発計画	行政	公益事業	運輸交通	社会基盤	通信・放送	農業	畜産	林業	水産	鉱業	工業		商業・貿易	観光	人的資源	科学・文化			
研修員受入		20,089	489	3,782	1,287	687	571	324	1,314	204	414	660	134	675	316	646	123	4,212	115	3,303	547	286
(構成比)		100.0%	2.4%	18.8%	6.4%	3.4%	2.8%	1.6%	6.5%	1.0%	2.1%	3.3%	0.7%	3.4%	1.6%	3.2%	0.6%	21.0%	0.6%	16.4%	2.7%	1.4%
専門家派遣		4,340	146	507	70	189	129	28	314	60	114	76	26	87	70	61	4	425	6	581	1,382	65
(構成比)		100.0%	3.4%	11.7%	1.6%	4.4%	3.0%	0.6%	7.2%	1.4%	2.6%	1.8%	0.6%	2.0%	1.6%	1.4%	0.1%	9.8%	0.1%	13.4%	31.8%	1.5%
調査団派遣		7,548	608	722	501	1,184	644	48	639	72	141	141	108	255	450	92	59	558	50	507	59	710
(構成比)		100.0%	8.1%	9.6%	6.6%	15.7%	8.5%	0.6%	8.5%	1.0%	1.9%	1.9%	1.4%	3.4%	6.0%	1.2%	0.8%	7.4%	0.7%	6.7%	0.8%	9.4%
協力隊派遣		1,422		210	3		32	2	186	18	16	9		66			13	468	89	267	11	32
(構成比)		100.0%		14.8%	0.2%		2.3%	0.1%	13.1%	1.3%	1.1%	0.6%		4.6%			0.9%	32.9%	6.3%	18.8%	0.8%	2.3%
その他ボランティア		457	16	42	12	11	18	13	22	3	1	5	2	76	5	45	7	98	26	30	15	10
(構成比)		100.0%	3.5%	9.2%	2.6%	2.4%	3.9%	2.8%	4.8%	0.7%	0.2%	1.1%	0.4%	16.6%	1.1%	9.8%	1.5%	21.4%	5.7%	6.6%	3.3%	2.2%

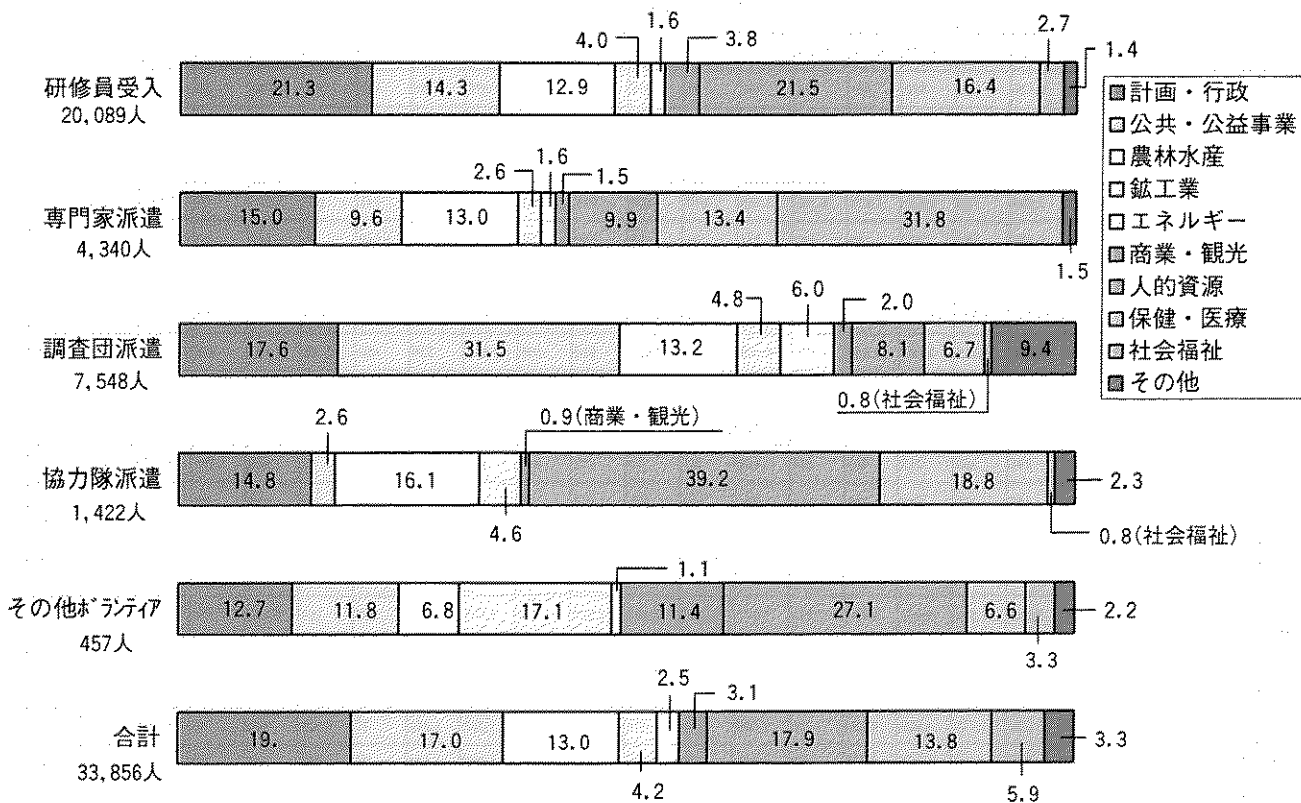
(6) 累 計

(単位:人・%)

形 態	分 野	合計	計画・行政		公共・公益事業				農林水産				鉱工業		エネルギー	商業・観光		人的資源		保健・医療	社会福祉	その他
			開発計画	行政	公益事業	運輸交通	社会基盤	通信・放送	農業	畜産	林業	水産	鉱業	工業		商業・貿易	観光	人的資源	科学・文化			
研修員受入		295,542	9,047	45,554	7,786	16,278	11,906	16,323	25,816	5,166	5,376	8,753	3,547	20,077	6,866	11,620	1,632	54,107	1,851	34,344	7,351	2,144
(構成比)		100.0%	3.1%	15.4%	2.6%	5.5%	4.0%	5.5%	8.7%	1.7%	1.8%	3.0%	1.2%	6.8%	2.3%	3.9%	0.6%	18.3%	0.6%	11.6%	2.5%	0.7%
専門家派遣		75,211	2,090	5,285	1,622	5,863	4,021	2,967	9,725	2,243	3,008	3,162	1,902	4,688	1,201	965	175	6,981	1,313	13,472	3,381	1,149
(構成比)		100.0%	2.8%	7.0%	2.2%	7.8%	5.3%	3.9%	12.9%	3.0%	4.0%	4.2%	2.5%	6.2%	1.6%	1.3%	0.2%	9.3%	1.7%	17.9%	4.5%	1.5%
調査団派遣		190,384	9,654	8,478	12,784	25,209	17,178	5,166	24,740	1,767	6,279	5,942	9,023	12,696	11,376	748	1,338	9,074	766	12,648	1,013	14,505
(構成比)		100.0%	5.1%	4.5%	6.7%	13.2%	9.0%	2.7%	13.0%	0.9%	3.3%	3.1%	4.7%	6.7%	6.0%	0.4%	0.7%	4.8%	0.4%	6.6%	0.5%	7.6%
協力隊派遣		26,951	91	2,503	146	188	1,616	703	3,698	948	422	586	26	2,983	38	70	49	6,533	2,062	3,715	63	511
(構成比)		100.0%	0.3%	9.3%	0.5%	0.7%	6.0%	2.6%	13.7%	3.5%	1.6%	2.2%	0.1%	11.1%	0.1%	0.3%	0.2%	24.2%	7.7%	13.8%	0.2%	1.9%
移住者渡航		73,437		96	5	2	33	80	608	29	2	6	1	292	7	100	18	217	11	56	10	71,864
(構成比)		100.0%		0.1%	0.0%	0.0%	0.1%	0.8%	0.0%	0.0%	0.0%	0.0%	0.4%	0.0%	0.1%	0.0%	0.3%	0.0%	0.1%	0.0%	0.0%	97.9%
その他ボランティア		2,441	66	246	44	76	107	50	159	23	11	38	9	416	20	163	32	540	119	125	83	114
(構成比)		100.0%	2.7%	10.1%	1.8%	3.1%	4.4%	2.0%	6.5%	0.9%	0.5%	1.6%	0.4%	17.0%	0.8%	6.7%	1.3%	22.1%	4.9%	5.1%	3.4%	4.7%

(7) 人数構成比 (2004年度)

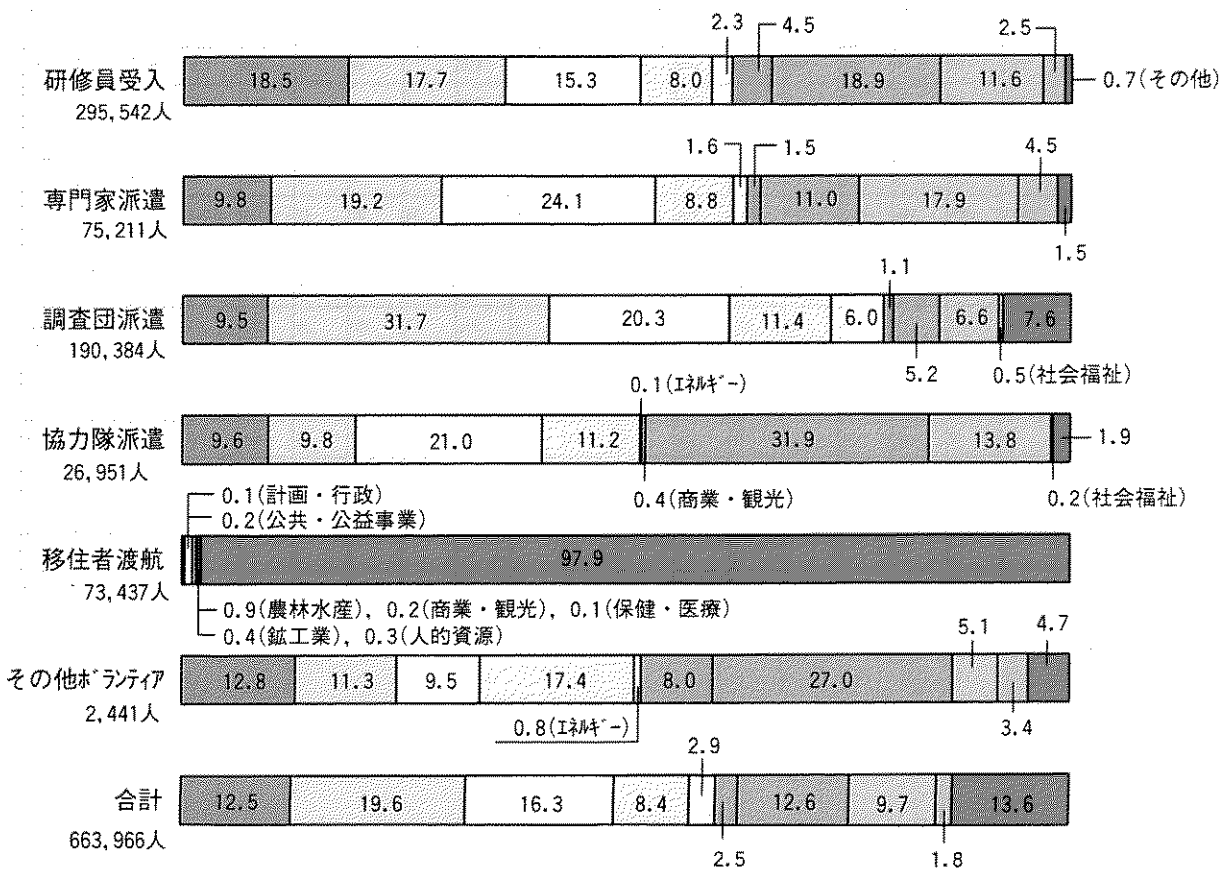
(%)



2 形態別・分野別・人数
実績

(8) 人数構成比 (累計)

(%)



3. 形態別・地域別・分野別人数実績（累計）

(二国間)

形態	地域名	総計	計画・行政		公共・公益事業				農林水産				鉱工業		エネルギー	商業・観光		人的資源		保健・医療	社会福祉	その他	
			開発計画	行政	公益事業	運輸交通	社会福祉	通信・放送	農業	畜産	林業	水産	鉱業	工業		商業・貿易	観光	人的資源	科学・文化				
研修員受入	アジア地域	177,317	5,757	30,690	4,809	8,394	6,814	6,954	15,402	2,628	3,231	2,615	1,527	11,064	3,365	6,215	770	41,285	1,069	18,037	5,310	1,381	
	大洋州地域	7,894	149	1,136	98	570	431	746	316	57	205	976	42	207	93	194	82	1,785	31	491	265	20	
	北米・中南米地域	47,059	1,035	5,421	1,084	3,172	1,790	3,840	3,995	1,621	1,068	3,218	1,184	3,663	1,106	2,056	378	3,622	427	7,446	651	282	
	中東地域	22,367	571	3,277	693	2,068	1,331	2,081	1,545	171	77	614	372	2,658	1,129	613	205	1,827	190	2,303	526	116	
	アフリカ地域	29,992	1,021	3,038	739	1,511	1,372	2,182	3,789	619	694	994	303	1,861	304	741	129	5,016	65	5,019	434	181	
	欧州地域	5,637	358	1,489	103	265	83	141	322	31	12	33	85	196	227	1,643	55	161	22	307	51	53	
	全世界	1																					
	合計	290,267	8,891	45,051	7,526	15,980	11,821	15,944	25,349	5,127	5,287	8,450	3,513	19,649	6,224	11,463	1,619	53,696	1,804	33,603	7,237	2,033	
専門家派遣	アジア地域	45,381	1,194	3,718	1,111	3,551	2,835	1,635	6,000	1,277	2,003	919	898	2,878	728	651	85	4,192	876	7,923	2,312	595	
	大洋州地域	1,098	30	52	14	99	25	63	102	2	97	281	7	14	19	5	4	68	168	25	23		
	北米・中南米地域	13,570	234	779	169	961	482	649	2,104	677	587	823	667	824	153	134	33	1,023	151	2,574	406	140	
	中東地域	6,658	196	298	169	717	301	244	558	81	23	473	217	605	159	52	17	669	189	1,082	444	164	
	アフリカ地域	5,743	263	169	120	249	259	215	751	169	271	314	35	205	59	27	10	855	53	1,519	60	140	
	欧州地域	1,053	77	194	28	99	22	7	62	33	6	4	12	78	71	78	14	34	5	126	79	24	
	全世界	90	1			5								1				1		64	17	1	
	合計	73,593	1,995	5,210	1,611	5,681	3,924	2,813	9,577	2,239	2,987	2,814	1,836	4,605	1,189	947	163	6,842	1,274	13,456	3,343	1,087	
調査団派遣	アジア地域	104,879	5,879	5,431	6,358	15,151	10,273	3,105	13,683	1,070	3,262	1,360	3,733	8,248	6,906	555	561	4,929	638	6,479	709	6,549	
	大洋州地域	4,650	141	101	183	795	218	175	128	30	286	812	449	1	295	6	36	273	8	374	21	518	
	北米・中南米地域	30,818	1,039	1,352	1,719	4,022	2,289	680	4,589	440	1,444	1,637	2,897	1,393	1,340	77	226	984	50	2,200	72	2,408	
	中東地域	17,523	807	862	1,429	2,672	1,454	433	2,068	50	192	650	843	1,509	1,272	35	322	807	68	1,050	54	946	
	アフリカ地域	23,536	886	170	2,476	1,979	2,739	735	3,681	133	970	1,462	687	454	1,217	20	102	1,930	2	2,144	52	1,697	
	欧州地域	4,500	312	539	562	539	147	4	199	24	91	3	48	482	319	34	91	63	290	51	702		
	全世界	4,278	590	23	57	51	78	34	412	20	34	18	366	609	27	21		88	111	54	1,685		
	合計	190,384	9,654	8,478	12,784	25,209	17,178	5,166	24,740	1,767	6,279	5,942	9,023	12,696	11,376	748	1,338	9,074	766	12,648	1,013	14,505	
協力隊派遣	アジア地域	8,191	28	659	48	31	347	219	1,415	383	116	201	15	917	18	18	14	1,967	506	1,128	13	148	
	大洋州地域	2,278	8	283	7	8	188	43	181	42	23	92		241	6	9	11	653	132	334	1	16	
	北米・中南米地域	5,944	12	627	15	14	109	98	839	199	109	111		510		22	9	1,392	716	968	25	169	
	中東地域	1,844	5	215	10	6	277	17	96	72	24	34		230	1		4	391	198	215	3	46	
	アフリカ地域	8,009	38	612	60	127	683	324	1,148	250	140	141	11	1,052	13	19	10	1,810	455	997	14	105	
	欧州地域	545		97	6		2		5		10			20		1	1	305	40	46	4	8	
	全世界	26,811	91	2,493	146	186	1,606	701	3,684	946	422	579	26	2,970	38	69	49	6,518	2,047	3,688	60	492	
	合計	73,437	96	5	2	33	80	608	29	2	6	1	292	7	100	16	217	11	56	10	71,864		
移住者渡航	大洋州地域	426		28		12	18		1			1	77	1	29	1			3		255		
	北米・中南米地域	73,011		68	5	2	21	62	608	28	2	6		215	6	71	17	217	11	53	10	71,609	
	合計	73,437		96	5	2	33	80	608	29	2	6	1	292	7	100	16	217	11	56	10	71,864	
	その他ボランティア	アジア地域	766	20	70	17	32	36	25	58	5	5	14	3	187	6	60	13	88	39	47	25	15
		大洋州地域	188	1	35	4	12	16	8	9	1		8		23	4	8	5	24	5	23	1	1
		北米・中南米地域	1,086	29	81	19	22	31	12	77	12	4	11	6	110	5	57	10	381	53	43	55	68
		中東地域	279	16	49	4	8	13	4	6	2		2		79	4	33	2	31	16	3	2	5
		アフリカ地域	40		2		2	1	1	1			1		16	1	3	2	10				
欧州地域		1																1					
全世界		2,360	66	237	44	76	97	50	152	20	9	36	9	415	20	161	32	535	113	116	83	89	

(国際機関)

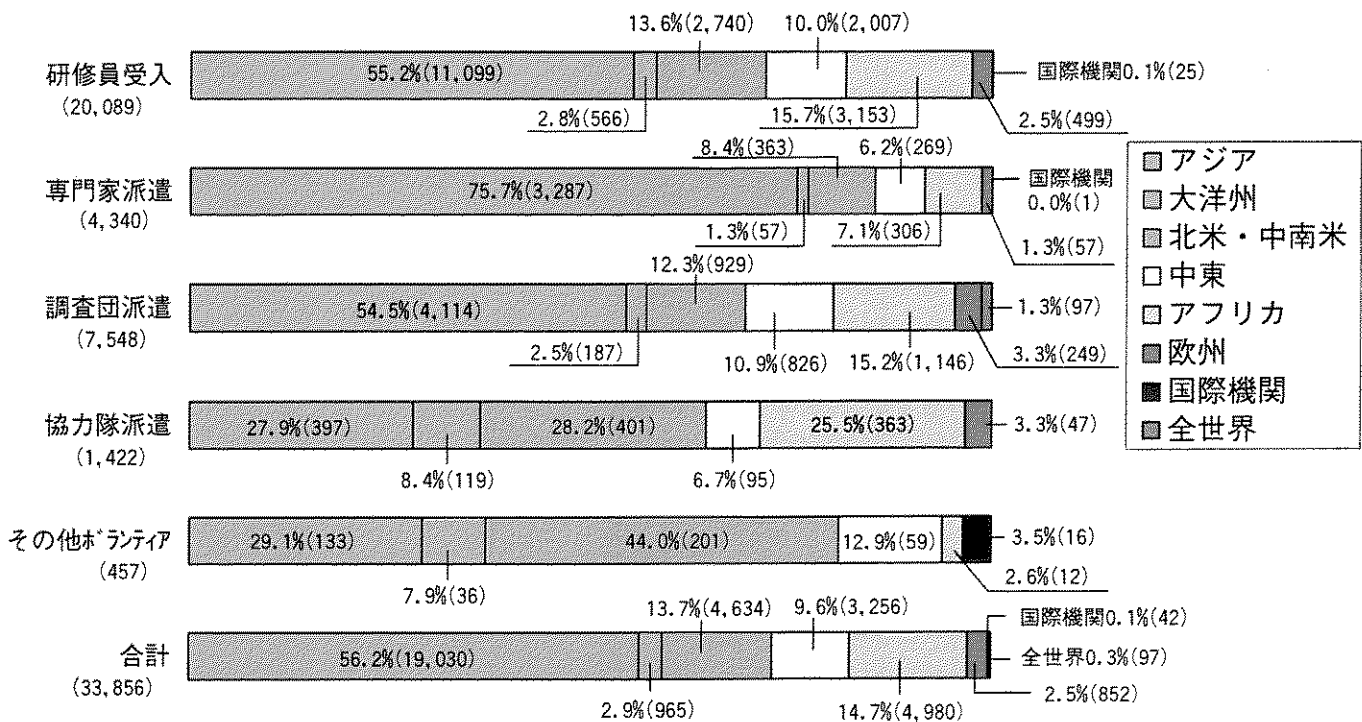
形態	地域名	分野		計画・行政				公共・公益事業				農林水産				鉱工業		エネルギー	商業・観光		人的資源		保健・医療	社会福祉	その他
		総計	開発計画	行政	公益事業	運輸交通	社会基盤	通信・放送	農業	畜産	林業	水産	鉱業	工業	商業・貿易	観光	人的資源		科学・文化						
研修員受入	アジア地域	3,957	15	342	215	219	58	302	394	36	82	288	31	312	538	88	8	144	41	636	110	98			
	大洋州地域	49	1	17		1		2	1				2	3				6	14	1	1				
	北米・中南米地域	98	1	3	1	20	6	13	4		2	4	1	6	24	1	1	3		7		1			
	中東地域	585	20	88	42	29	5	38	3		4	5	2	15	31	23		219		49	2	10			
	アフリカ地域	432	118	48	2	5	11	17	59	3		3		45	2	39	4	42		33	1				
	欧州地域	154	1	5		22	5	7	6		1	3		48	44	6		3		2		1			
	合計	5,275	156	503	260	298	85	379	467	39	89	303	34	428	642	157	13	411	47	741	114	111			
	専門家派遣	アジア地域	1,376	79	56	10	153	91	138	106		8	341	43	73	12	16	12	110	38	7	32	51		
大洋州地域		42	4			5		4				3	21	1				3		1					
北米・中南米地域		62	7	5		14	1	1	20		8			2		1						3			
中東地域		38		3				4		2				3				21		1	3	1			
アフリカ地域		59	3	5		4	5	2	17	2	3		2	3		1			1	5		6			
欧州地域		31	2	6	1	6		4						1				5		2	3	1			
全世界		10						1	5			4													
合計		1,618	95	75	11	182	97	154	148	4	19	348	66	83	12	18	12	139	39	16	38	62			
協力隊派遣	アジア地域	58		4		2	3		7	1		2	5		1		6	6	11	1	9				
	大洋州地域	22		1			3	1	1	1		3	5				4		3						
	北米・中南米地域	24		5			1		2			1					6	6	2	1					
	中東地域	6							1									1	1		3				
	アフリカ地域	28					3	1	3				3				5	2	6		5				
	欧州地域	2											1								1				
	合計	140		10		2	10	2	14	2		7	13		1		15	15	27	3	19				
	その他ボランティア	アジア地域	26		5			4		3		2	1						1	1		9			
大洋州地域		6		1						1			1						1		2				
北米・中南米地域		26		2			4		3	2							2	1	5		7				
中東地域		2																	1		1				
アフリカ地域		21		1			2		1			1			2		3	4	1		6				
合計		81		9			10		7	3	2	2	1		2		5	6	9		25				

3 形態別・地域別・分野別
 別入数実情
 要計

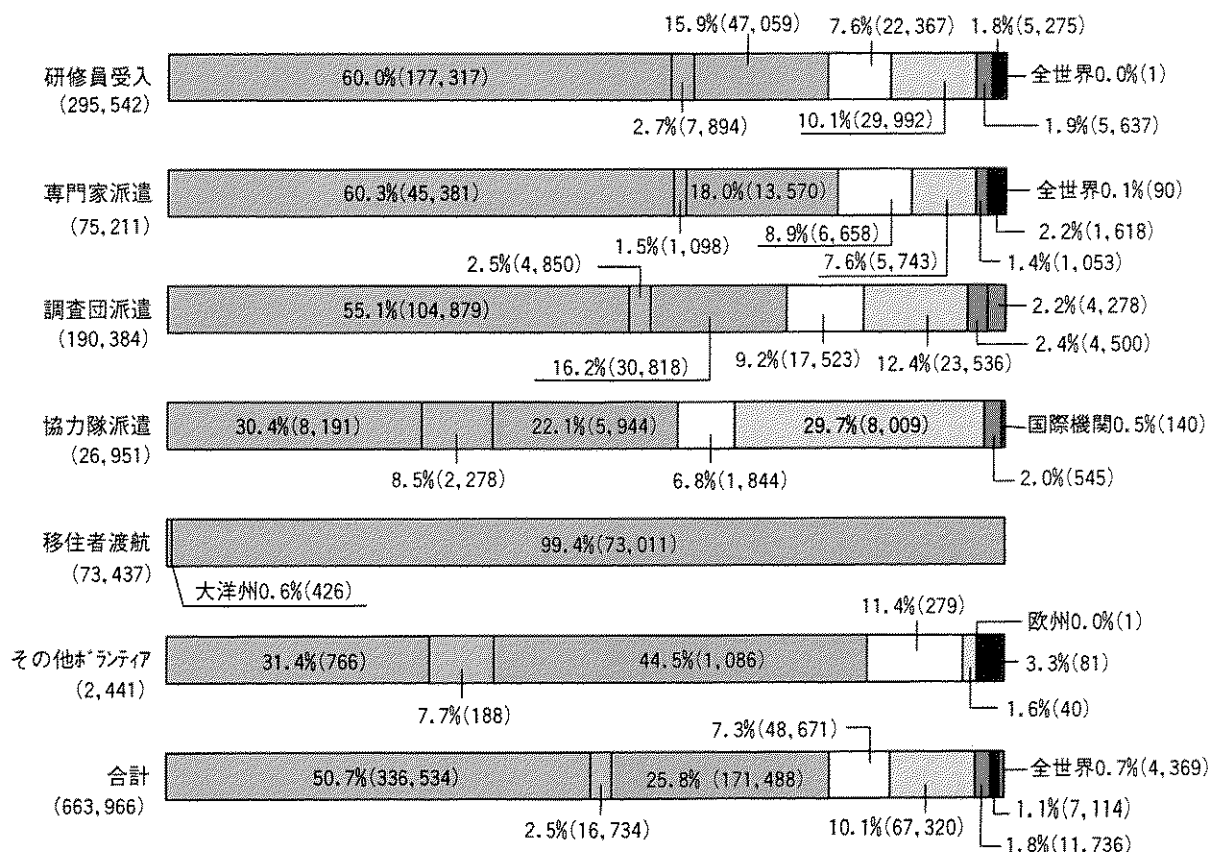
4.形態別・地域別受入、派遣実績

(単位：人数)

(1) 2004年度



(2) 累計



4. 形態別・地域別受入、派遣実績

5. 専門家派遣実績内訳

(1) 2004年度事業別、専門家短・長期別派遣実績表 (2005年3月31日現在)

単位:人数

事業区分	形態	新規	継続	総計	
技術協力プロジェクト事業	短期	一般技術専門家	217	53	270
		第三国専門家	110	14	124
		在外技術研修講師	138		138
		技術協力プロジェクト専門家	1,666	157	1,823
		短期合計	2,131	224	2,355
	長期	一般技術専門家	113	318	431
		国際機関専門家		3	3
		技術協力プロジェクト専門家	283	799	1,082
		長期合計	396	1,120	1,516
	合計	一般技術専門家	330	371	701
		第三国専門家	110	14	124
		在外技術研修講師	138		138
		国際機関専門家		3	3
		技術協力プロジェクト専門家	1,949	956	2,905
		総合計	2,527	1,344	3,871
無償資金協力事業	短期				
	長期	2	3	5	
	合計	2	3	5	
災害援助等協力事業	短期	1,286		1,286	
	長期				
	合計	1,286		1,286	
国・課題別事業計画	短期	国・課題別事業計画専門家	5	11	16
		短期合計	5	11	16
	長期	国際機関専門家	1	1	2
		国・課題別事業計画専門家	105	124	229
		長期合計	106	125	231
	合計	国際機関専門家	1	1	2
		国・課題別事業計画専門家	110	135	245
総合計		111	136	247	
国民参加協力事業	短期	414	27	441	
	長期				
	合計	414	27	441	
総合計	短期	3,836	262	4,098	
	長期	504	1,248	1,752	
	合計	4,340	1,510	5,850	

(2) 専門家に赴任時現職別派遣実績表(新規)

(単位:人数)

事業区分	短・長期別	国家公務員	地方公務員	特殊法人	特定独立行政法人(国公基準)	特定独立行政法人(国公以外)	非特定独立行政法人	国立大学法人	民間	自営	JICA特別囑託	JICA役職員	国際協力専門員	無職	計
技術協力プロジェクト事業	短期	313	132	10	6	95	54	206	1,079	20	1	2	43	170	2,131
	長期	69	18	10	1	11	10	6	154	1		9	28	79	396
	合計	382	150	20	7	106	64	212	1,233	21	1	11	71	249	2,527
無償資金協力事業	短期														
	長期												2		2
	合計												2		2
災害援助等協力事業	短期	1,052	74	7					80	6	1	17		49	1,286
	長期														
	合計	1,052	74	7					80	6	1	17		49	1,286
国・課題別事業計画	短期								1				2	2	5
	長期								37	1		5	18	45	106
	合計								38	1		5	20	47	111
国民参加協力事業	短期	10	69	8				3	324						414
	長期														
	合計	10	69	8				3	324						414
合計	短期	1,375	275	25	6	95	54	209	1,484	26	2	19	45	221	3,836
	長期	69	18	10	1	11	10	6	191	2		14	48	124	504
	合計	1,444	293	35	7	106	64	215	1,675	28	2	33	93	345	4,340

専門家赴任時現職別派遣実績表(継続)

(単位:人数)

事業区分	短・長期別	国家公務員	地方公務員	特殊法人	特定独立行政法人(国公基準)	特定独立行政法人(国公以外)	非特定独立行政法人	国立大学法人	民間	自営	JICA特別嘱託	JICA役職員	国際協力専門員	無職	計
技術協力プロジェクト事業	短期	23	15	4		6	1	20	105	2		1	6	41	224
	長期	191	43	24		16	26	5	486	5		29	48	247	1,120
	合計	214	58	28		22	27	25	591	7		30	54	288	1,344
無償資金協力事業	短期														
	長期								1				2		3
	合計								1				2		3
国・課題別事業計画	短期								3			1		7	11
	長期	1							35	1		15	11	62	125
	合計	1							38	1		16	11	69	136
国民参加協力事業	短期								27						27
	長期														
	合計								27						27
合計	短期	23	15	4		6	1	20	135	2		2	6	48	262
	長期	192	43	24		16	26	5	522	6		44	61	309	1,248
	合計	215	58	28		22	27	25	657	8		46	67	357	1,510



(3) 専門家赴任時住所県別派遣実績表

出身県別	新規			継続			合計		
	短期	長期	計	短期	長期	計	短期	長期	計
北海道	76	17	93	13	31	44	89	48	137
青森県	7		7		4	4	7	4	11
岩手県	14	4	18	2	4	6	16	8	24
宮城県	18	3	21		8	8	18	11	29
秋田県	5	1	6	2	2	4	7	3	10
山形県	7	1	8		2	2	7	3	10
福島県	11	2	13		8	8	11	10	21
茨城県	102	27	129	4	53	57	106	80	186
栃木県	23	2	25	4	7	11	27	9	36
群馬県	17	5	22	3	14	17	20	19	39
埼玉県	179	47	226	13	82	95	192	129	321
千葉県	161	53	214	11	124	135	172	177	349
東京都	716	144	860	64	410	474	780	554	1,334
神奈川県	269	51	320	19	147	166	288	198	486
新潟県	50	8	58	1	10	11	51	18	69
富山県	3		3	1	3	4	4	3	7
石川県	22	4	26	1	2	3	23	6	29
福井県	4	1	5		3	3	4	4	8
山梨県	8		8		3	3	8	3	11
長野県	28	5	33	1	10	11	29	15	44
岐阜県	21		21	2	6	8	23	6	29
静岡県	19	8	27	6	27	33	25	35	60
愛知県	62	12	74	9	34	43	71	46	117
三重県	20	4	24	1	6	7	21	10	31
滋賀県	8	2	10	2	3	5	10	5	15
京都府	51	5	56	6	21	27	57	26	83
大阪府	94	18	112	3	44	47	97	62	159
兵庫県	83	13	96	6	31	37	89	44	133
奈良県	21	3	24	1	8	9	22	11	33
和歌山県	4	2	6		2	2	4	4	8
鳥取県	10	1	11	1	3	4	11	4	15
島根県	1	1	2	1	6	7	2	7	9
岡山県	24	6	30	2	10	12	26	16	42
広島県	19	7	26	2	13	15	21	20	41
山口県	4	2	6	2	4	6	6	6	12
徳島県	21	1	22	5	4	9	26	5	31
香川県	14	1	15	1	5	6	15	6	21
愛媛県	3		3	2	4	6	5	4	9
高知県	7	1	8		5	5	7	6	13
福岡県	57	18	75	4	26	30	61	44	105
佐賀県	5	1	6	1		1	6	1	7
長崎県	25	2	27	3	6	9	28	8	36
熊本県	13	5	18	2	7	9	15	12	27
大分県	43	1	44	2	10	12	45	11	56
宮崎県	11	3	14		6	6	11	9	20
鹿児島県	11	3	14		8	8	11	11	22
沖縄県	25		25	5	9	14	30	9	39
その他	1,440	9	1,449	54	13	67	1,494	22	1,516
合計	3,836	504	4,340	262	1,248	1,510	4,098	1,752	5,850

※第三国専門家は除く

(4) 専門家関係省庁別派遣実績表

省庁別	新規			継続			合計		
	短期	長期	計	短期	長期	計	短期	長期	計
国際協力機構	2,043	343	2,386	180	771	951	2,223	1,114	3,337
総務省	15	2	17	1	12	13	16	14	30
財務省	34		34	3	10	13	37	10	47
文部科学省	131	10	141	23	24	47	154	34	188
厚生労働省	138	22	160	11	73	84	149	95	244
経済産業省	24	14	38	4	53	57	28	67	95
国土交通省	157	34	191	10	97	107	167	131	298
環境省	16	7	23	4	21	25	20	28	48
内閣府		1	1		3	3		4	4
会計検査院	3		3				3		3
人事院	4		4				4		4
公正取引委員会	2	1	3		1	1	2	2	4
警察庁	38	5	43	3	10	13	41	15	56
防衛庁	1,006		1,006		1	1	1,006	1	1,007
法務省	14	2	16	1	3	4	15	5	20
外務省	12		12				12		12
国税庁	15		15	3	1	4	18	1	19
農林水産省	111	62	173	19	163	182	130	225	355
通商産業省					1	1		1	1
海上保安庁	13		13				13		13
労働省					2	2		2	2
自治省	3		3				3		3
消防庁	57	1	58		2	2	57	3	60
合計	3,836	504	4,340	262	1,248	1,510	4,098	1,752	5,850

6. 養成確保専門家

区分	新規・継続 人数・M/M	新規		継続		合計	
		人数	延人月	人数	延人月	人数	延人月
養成 専門家	派遣前研修	493	458.5			493	458.5
	プロジェクト調整員研修	69	4.6			69	4.6
	評価・モニタリング研修	149	19.9			149	19.9
	技術協力専門家養成研修	131	224.8			131	224.8
	地方自治体職員等 国際協力実務研修	56	24.5			56	24.5
	ジュニア専門員	43	358.7	124	1,181.0	167	1,539.7
	ジュニア専門員 フェーズ2			8	36.4	8	36.4
	海外長期研修	31	226.5	51	433.4	82	659.9
	国内長期研修	16	168.0	22	243.0	38	411.0
	専門家育成個人研修			1	4.0	1	4.0
	インターンシップ	57	167.6			57	167.6
	NGO人材育成研修	60	7.7			60	7.7
	本邦NGOに対する 技術者派遣	7	11.9	2	0.8	9	12.7
	NGO-JICA相互研修	31	6.8			31	6.8
	NGO国内長期研修	2	24.0	2	24.0	4	48.0
	専門家養成個人研修	10	62.7			10	62.7
計	1,155	1,766.2	210	1,922.6	1,365	3,688.8	
確保 専門家	登録専門家	1,544		4,471		6,015	
	公募専門家	137	656.0			137	656.0
	特別嘱託	21	99.0	14	87.0	35	186.0
	国際協力専門員	8	34.5	73	876.0	81	910.5
	専門技術嘱託	1	8.0	2	13.5	3	21.5
	計	1,711	797.5	4,560	976.5	6,271	1,774.0
合計	2,866	2,563.7	4,770	2,899.1	7,636	5,462.8	

7. 2004年度 地域・形態・分野別人数実績

総合計

40,084 人

	新規	継続	計
研修員合計	20,089	1,150	21,239
専門家合計	4,340	1,510	5,850
調査団合計	7,548	281	7,829
協力隊合計	1,422	2,329	3,751
その他ボランティア合計	457	958	1,415

* その他ボランティアの内訳
 シニア海外ボランティア
 日系社会シニアボランティア
 国連ボランティア
 日系社会青年ボランティア

2004年度 地域・形態・分野別人数実績

二国間計

	新規	継続	計
研修員合計	20,064	1,147	21,211
専門家合計	4,339	1,506	5,845
調査団合計	7,548	281	7,829
協力隊合計	1,422	2,329	3,751
その他ボランティア合計	441	934	1,375

2004年度
(二国間)

単位:人

	計画・行政		公共・公益事業				農林水産			鉱工業		エネルギー		商業・観光		人的資源		保健・医療		社会福祉		その他	
	開発計画	行政	公益事業	運輸交通	社会基盤	通信放送	農業	畜産	林業	水産	鉱業	工業	エネルギー	商業・観光	観光	人的資源	科学文化	保健・医療	社会福祉	その他			
																					社会福祉	その他	
研修員受入	356	2,658	863	427	231	188	840	122	363	130	52	382	144	342	36	2,639	37	1,570	199	177			
新規	333	2,596	855	414	210	168	761	102	341	125	52	366	133	340	36	2,331	25	1,537	197	177			
継続	23	62	8	13	21		79	20	22	5		16	11	2		308	12	33	2				
専門家派遣	132	533	55	187	121	34	263	73	165	35	34	78	59	55	3	352	4	503	1,382	72			
新規長期	26	51	7	12	12	2	45	7	26	4		10	5	3		26	1	25	6	7			
新規短期	40	337	37	125	74	19	132	37	72	17	18	40	30	36	2	244	1	356	1,355	40			
継続長期	63	106	11	46	34	13	78	26	59	9	14	25	22	15	1	63	2	87	17	14			
継続短期	3	40		4	1		8	3	8	5	2	3	2	1		19		35	4	11			
調査団派遣	464	569	189	688	369	29	304	56	82	14	5	179	363	65	5	277	19	266	48	251			
新規	447	547	181	680	357	29	294	44	80	10	5	174	357	65	5	267	19	285	44	244			
継続	17	22	8	9	12		10	12	2	4		5	6		10		1	1	4	7			
協力隊派遣		179	5		19	4	106	24	10	11	1	48		1	8	361	65	207	10	23			
新規		51	2		6	2	44	8	2	5		13			4	141	16	86	7	10			
継続		128	3		13	2	62	16	8	6	1	35		1	4	220	49	121	3	13			
その他ボランティア	17	43	7	17	21	19	25	4	5	7	2	112	3	28	10	58	21	31	13	1			
新規	4	9	4	8	4	5	6		1		1	35	2	11	3	20	6	12	2				
継続	13	34	3	9	17	14	19	4	4	7	1	77	1	17	7	38	15	19	11	1			

大洋州地域

研修員受入	602	96	15	39	69	16	28	3	5	93	3	8	9	7	5	121	2	60	11			
新規	566	95	15	38	68	16	21	3	5	86	3	8	8	7	5	112		56	11			
継続	36	3	1	1	1		7			7			1			9	2	4				
専門家派遣	81	9	8	8		2	16			10				1	18			8		1		
新規長期	12	4	2	1												5						
新規短期	45	3		6		1	13			6						10			6			
継続長期	20	5	3			1	2			3					1	3			1			
継続短期	4			1			1			1									1			

単位:人

2004年度
(二国間)

調査計画	計画・行政		公共・公益事業				農林水産			鉱工業		エネルギー	商業・観光		人的資源		保健・医療	社会福祉	その他
	行政	公益事業	交通	社会福祉	通信・放送	農業	畜産	林業	水産	鉱業	工業		商業・観光	観光	人的資源	科学・文化			
調査団派遣	5	7	6	13	4	4	1		42	10		30			23		18	34	
新規	5	7	6	13	4				42	10		30			18		18	34	
継続							1							5					
協力隊派遣		55	1		25	1	5		4	11				3	142	16	43	1	7
新規		20			6		2			4				1	56	7	16		2
継続		35	1		19	1	3		4	7				2	86	9	27	1	5
その他ボランティア	1	29	2	7	7	6	1		6	11	4	4	8	4	12	3	16	1	
新規		10	2	1	2	2				3			4	1	2	1	7	1	
継続	1	19		6	5	4	1		6	8	4	4	4	3	10	2	9		

北米・中南米地域

研修員受入	2,947	350	128	91	97	46	212	81	22	30	182	12	89	45	269	67	845	61	13
新規	2,740	345	128	84	94	46	190	69	21	30	171	7	69	45	256	40	797	46	13
継続	207	5	5	7	3		22	12	1		11	5	20		13	27	48	15	
専門家派遣	615	57	94	13	17	16	1	83	28	21	28	1	22		42		131	8	7
新規長期	54	12	9		2		5	4		1			1		6		8		1
新規短期	309	9	69	8	13	7	35	8	6	3	17		12		23		78	8	
継続長期	215	34	11	2	3	5	41	12	5	15	9		8		11		38		5
継続短期	37	2	5	3		2	2	4	1	2	2	1	1		2		7		1
調査団派遣	959	12	72	103	167	73	1	73	25	32	45		6	7	79		70	5	119
新規	929	12	71	95	167	73	1	70	24	32	45		6	7	79		65	4	113
継続	30		1	8			3	1	3								5	1	6
協力隊派遣	1,023		186	1	2	9	181	20	19	10	52		1	7	259	77	172	9	18
新規	401		73	1		5	70	4	7	2	18			4	105	28	76	1	7
継続	622		113		2	4	111	16	12	8	34		1	3	154	49	96	8	11
その他ボランティア	584	28	41	12	13	19	9	38	10	1	4	57	2	49	10	180	20	28	22
新規	201	8	14	5	2	6	5	15	2	4	1	16	2	21	3	63	7	11	3
継続	383	20	27	7	11	13	4	23	8	1	3	41		28	7	117	13	17	19

中東地域

2004年度
(二国間)

単位:人

	計画・行政		公共・公益事業			農林水産			鉱工業		エネルギー	商業・観光		人的資源		健康・医療	社会福祉	その他		
	開発計画	行政	公営事業	運輸交通	通信・放送	農業	畜産	林業	水産	鉱業		工業	商業・貿易	観光	人的資源				科学・文化	
研修員受入	30	338	116	79	81	48	87	4	45	14	55	111	44	19	314	44	390	251	15	
新規	28	303	116	67	78	48	82	4	39	14	51	111	44	19	306	43	384	251	15	
継続	2	35		12	3		5		6		4				8	1	6			
専門家派遣	30	19	13	17	23	6	58	1	6	24	8	31	4	3	97	4	40	1	14	
新規長期	12	1	1	1	2		6		5		4	1	1	1	12		9		4	
新規短期	1	11	8	10	16	5	29	4	12	4	11	20		1	48	4	19		6	
継続長期	16	6	3	6	4	1	21	1	6	4	4	9		3	27		10	1	4	
継続短期	1	1	1		1		2	1	1		1	1			10		2			
調査団派遣	63	71	106	187	109	6	55	1	4	18	24	20		2	60	32	23	5	56	
新規	57	64	102	176	109	6	48	1	4	18	24	20		2	57	31	21	4	55	
継続	6	7	4	11			7								3	1	2	1	1	
協力隊派遣		40			15		11	1			8			1	51	52	53	1	1	
新規		14			5		9				4				22	15	25			
継続		26			10		2	1			4			1	29	37	28			
その他ボランティア	15	29	2	6	9	1	2	2	1		55	2	22	1	23	14	1	2	2	
新規	4	6	1		4	1		1			17	1	8		8	6	1	1		
継続	11	23	1	6	5		2	1	1		38	1	14	1	15	8		1	2	
アフリカ地域																				
研修員受入	81	348	158	67	91	53	264	34	44	166	8	58	19	52	2	1,198	8	539	32	81
新規	76	338	156	66	89	43	236	26	42	152	8	57	17	52	2	1,159	6	515	32	81
継続	5	10	2	1	2	10	28	8	2	14		1	2		39	2	24			
専門家派遣	58	26	12	11	22	2	81	4	24	23		2	2		90	1	120	12	11	
新規長期	13	4	1	3	1		19			4		1			15		25		5	
新規短期	19	14	8	4	15	1	30	4	6	11		1			36		52	12	2	
継続長期	23	5	3	4	5		29		15	6		1			27	1	37		4	
継続短期	3	3			1	1	3		3	2					12		6			
調査団派遣	50	24	115	124	66	12	226	3	30	40	29	4	34	16	132		121		179	
新規	48	20	101	119	66	8	221	3	30	33	29	4	34	16	124		119		171	

単位:人

2004年度
(二国間)

事業種別	計画・行政		公共・公益事業			農林水産			鉱工業		エネルギー	商業・観光 貿易・観光	人的資源		保健・医療	社会福祉	その他
	開発計画	行政	公営事業	運輸	社会福祉	通信・放送	農業	畜産	林業	水産			鉱工業	工業			
継続	2	4	4	14	5	4	5			7				8	2		8
協力隊派遣		131	4		30		165	13	22	5	1	69	2	292	46	133	19
新規		48			10		57	4	7	2		26		118	19	56	1
継続		83	4	4	20		108	9	15	3	1	43	2	174	27	77	7
その他ボランティア		2			1	1	1			1		12	2	9			
新規		1			1					1		4		5			
継続		1		1		1	1				8	1	2	4			

欧州地域

研修員受入	530	19	105	17	21	32	3	23			27	22	36	145	16	37	1	16	10
新規	499	12	105	17	18	32	3	23			27	22	29	134	16	37	1	13	10
継続	31	7			3								7	11				3	
専門家派遣	89	13	11		16			6				5	17	12	2			6	1
新規長期	11	2	1		1								4	3					
新規短期	46	7	5		12							4	9	5				3	1
継続長期	16	4	3		3			2				1		3					
継続短期	16		2					4					4	1	2			3	
調査団派遣	262	34	13	20	20	44		6			5	5		5	45	10		19	7
新規	249	32	13	16	20	39		6			5	4		5	45	10		19	7
継続	13	2		4		5						1							
協力隊派遣	137		19	2				2		3					1	75	10	17	2
新規	47		4					1				1			1	26	4	8	1
継続	90		15	2				1		3		4				49	6	9	1
その他ボランティア	1															1			
継続	1															1			

全世界

調査団派遣	98	8			9							4	9			3			65
新規	97	7			9							4	9			3			65
継続	1	1																	

2004年度 地域・形態・分野別人数実績

国際機関計

	新規	継続	計
研修員合計	25	3	28
専門家合計	1	4	5
調査団合計	0	0	0
協力隊合計	0	0	0
その他ボランティア	16	24	40

単位:人

2004年度
(国際機関)

	計画・行政 開設 計画	公共・公益事業		農林水産			鉱工業		エネルギー	商業・観光		人的資源		保健・医療	社会福祉	その他
		公益事業	行政	農業	畜産	林業	水産	鉱業		工業	商業・観光	観光	人的資源			
研修員受入	28			1		1			14			11		1		
新規	25			1		1			11			11		1		
継続	3								3							
専門家派遣	5	2					1					1		1		
新規長期	1	1														
継続長期	4	1					1					1		1		
その他ボランティア	40	3		2		1	2	1		1	1	1	2	7		16
新規	16	2		1				1			1			3		7
継続	24	1		1		1	2					1	2	4		9

国際機関

国際機関

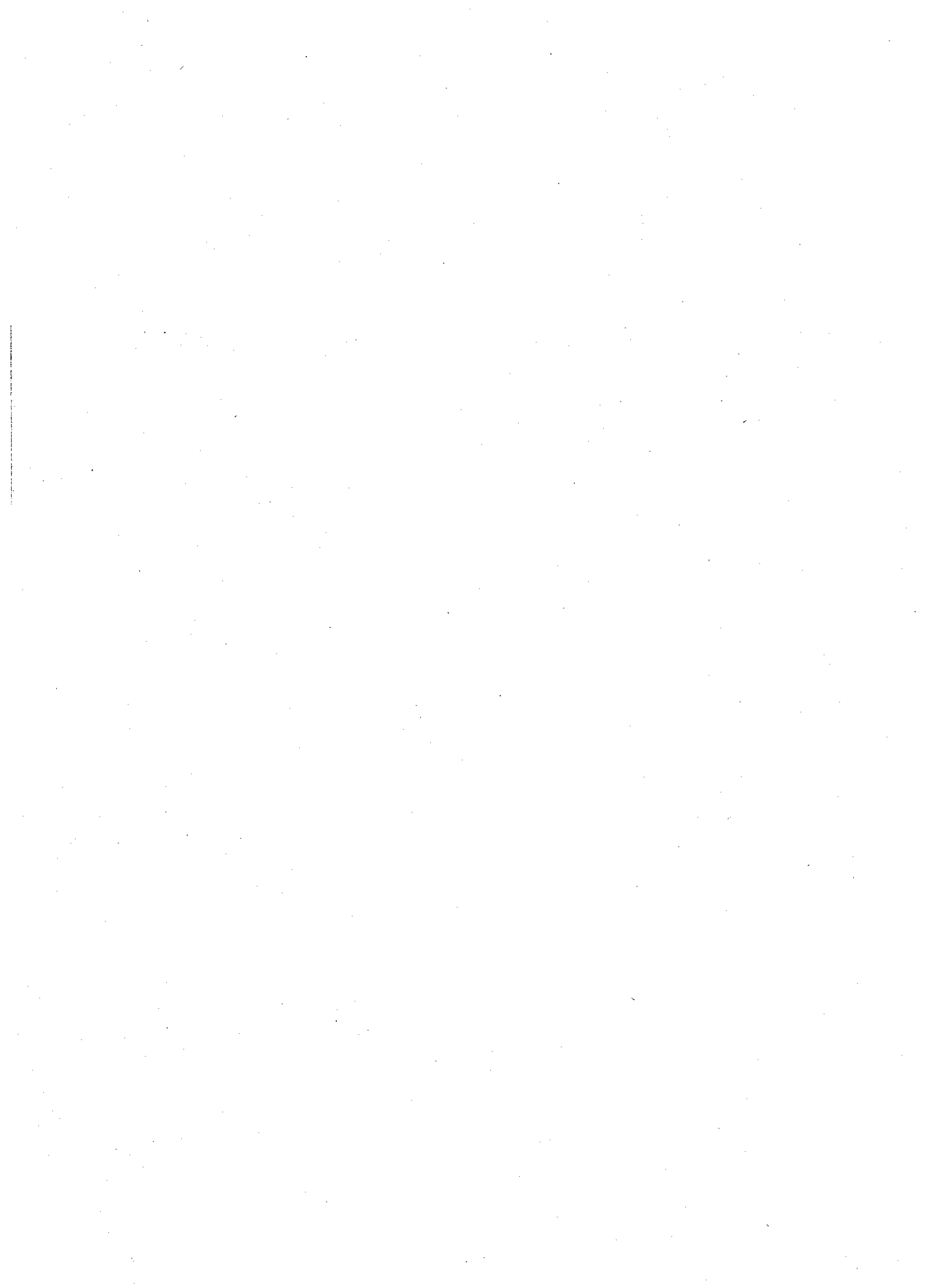
8. 2004年度 国・形態・分野別人数実績

総合計

40,084 人

	新規	継続	計
研修員合計	20,089	1,150	21,239
専門家合計	4,340	1,510	5,850
調査団合計	7,548	281	7,829
協力隊合計	1,422	2,329	3,751
その他ボランティア合計	457	958	1,415

* その他ボランティアの内訳
 シニア海外ボランティア
 日系社会シニアボランティア
 国連ボランティア
 日系社会青年ボランティア



2004年度 国・形態・分野別人数実績

二国間計

	新規	継続	計
研修員合計	20,064	1,147	21,211
専門家合計	4,339	1,506	5,845
調査団合計	7,548	281	7,829
協力隊合計	1,422	2,329	3,751
その他ボランティア合計	441	934	1,375

2004年度
(二国間)

単位:人

計画・行政 開発 計画	公共・公益事業		農林水産			鉱工業		エネルギー	商業・観光		人的資源		保健・ 医療	社会 福祉	その他
	公益 事業	運輸 交通	社会 福祉	通信・ 放送	農業	畜産	林業		水産	鉱業	工業	商業・ 貿易			
3															
3															
256				3	25	4		48		3		30		7	67
248				3	25	4		43		3		30		7	67
8								5							

二国間

アジア地域

アジア地域

3															
3															
256				3	25	4		48		3		30		7	67
248				3	25	4		43		3		30		7	67
8								5							

ブルネイ

9						3									
9						3									

インドネシア

1,439	46	233	9	52	22	16	45	13	12	15	4	53	12	101	1	763	1	24	14	3
1,387	41	230	9	52	20	16	41	13	12	13	4	48	12	101	1	732	1	24	14	3
52	5	3			2		4			2		5				31				
1,515	18	148	4	24	30	7	17	4	37	12	13	3	3	8	1	51	1	12	1,116	6
31	3	8		2	2	1	7		4			1	1			1				1
1,325	6	77	3	16	21	2	5	3	13	4	7			4		40		9	1,114	1
123	8	36	1	6	7	4	5	1	18	6	6	2	2	4	1	7	1	3	2	3
36	1	27							2	2						3				1
543	32	67	27	142	76	1	22		2		5	13	45	37		40		12	9	13
532	32	64	27	142	76	1	19		2		5	13	45	37		35		12	9	13
11		3					3									5				
70		13					6			2		7			2	13	7	17	2	1
22		1					2			1		2				3	3	9	1	
48		12					4			1		5			2	10	4	8	1	1
82	1	9		9	1	7	1	2		2		17		8		15		9	1	1

その他ポランディア

2004年度
(二国間)

単位:人

計画・行政 開発 計画	公共・公益事業			農林水産			鉱工業		エネルギー	商業・観光 商賈 観光	人的資源 科学・文化	保健・医療	社会福祉	その他
	公益 事業	運輸 交通	社会 福祉 基盤	通信・ 放送	農業	畜産	林業	水産						
新規	24									3	5	3		
継続	58	6	3	1	5	2	2	14	3	5	10	6	1	

マレーシア

研修員受入	514	9	102	16	26	14	5	17	10	1	18	1	18	2	8	1	219	4	20	21	3
新規	498	7	102	16	25	13	5	14	9	1	18		16	2	8	1	216	4	18	20	3
継続	16	2			1	1		3	1				2				3		2	1	
専門家派遣	132	2	71	2	2	1	5	1	1	6	1		3				7		8	20	2
新規長期	6		1						1										1	2	1
新規短期	93	1	61	1	2		3	1	3				3				2		3	13	
継続長期	27	1	6	1		1	2		1	2	1						5		2	4	1
継続短期	6		3																2	1	
調査団派遣	92	2	34	4			1		3	6			17				9	12			4
新規	92	2	34	4			1		3	6			17				9	12			4
協力隊派遣	51		10					4	5				1				8		19	2	2
新規	16		3					2	1								2		6	2	
継続	35		7					2	4				1				6		13		
その他ボランティア	55		2			1	1	5	2	4			32		3	1	3				1
新規	11												11								
継続	44		2			1	1	5	2	4			21		3	1	3				1

フィリピン

研修員受入	1,376	26	118	169	67	22	14	235	15	35	46	1	35	9	14	1	262	3	270	29	5
新規	1,280	22	107	168	65	18	14	229	12	35	46	1	33	9	14	1	202	3	267	29	5
継続	96	4	11	1	2	4		6	3				2				60		3		
専門家派遣	268	12	34	9	57	20	2	44	9	14	2		8	8			13		28	4	4
新規長期	36	3	7	1	5	3		6	2	6			1				2				
新規短期	150	6	17	6	36	8		23	3	8	2		4	7			6		18	2	4
継続長期	76	3	10	2	16	8	2	13	4				3	1			4		8	2	2
継続短期	6					1		2									1		2		

単位：人

2004年度
(二国間)

	計画・行政		公共・公益事業		農林水産				鉱工業		エネルギー		商業・観光		人的資源		保健・医療	社会福祉	その他
	開発計画	行政	公益事業	運輸・社会	通信・放送	農業	畜産	林業	水産	鉱業	工業	エネルギー	商業・観光	観光	人的資源	科学・文化			
調査団派遣	33	22	33	110	29	5	18	1			7	49	9		31		8	2	21
新規	33	21	33	110	28	5	18				7	49	9		31		8	2	19
継続		1			1			1											2
協力隊派遣		25	3			9	14	1	4	9					32		5		
新規		10	1			6	3		2	5					17		2		
継続		15	2			3	11	1	2	4					15		3		

シンガポール

研修員受入		25																	
新規		25		2															
専門家派遣		3		5				1				3		2				3	1
新規短期		3		5				1				3		2				3	
継続長期																			1
調査団派遣																			9
新規																			9

タイ

研修員受入	1,257	29	549	3	27	32	14	75	19	5	12	2	133	9	41	4	182	7	72	37	5
新規	1,212	29	546	3	26	30	14	67	15	5	11	2	132	8	41	4	172	3	63	36	5
継続	45		3		1	2		8	4		1		1	1			10	4	9	1	
専門家派遣	374	11	51	1	21	8		29	11	6	4		29	5			10	3	42	143	
新規長期	29	3	7					4	1				6				2	1	5		
新規短期	254	2	25	1	17	4		15	6	1	3		13	1			1	1	27	137	
継続長期	85	5	19		4	4		9	4	4	1		9	4			6	1	9	6	
継続短期	6	1						1	1	1			1				1		1		
調査団派遣	277	2	85	3		36		28	2	6			44	4			14	5	18	11	19
新規	277	2	85	3		36		28	2	6			44	4			14	5	18	11	19
協力隊派遣	70		17					17	1	1			4				16	5	8	1	
新規	22		2					8									6	3	3		
継続	48		15					9	1	1			4				10	2	5	1	

2004年度
(二国間)

単位:人

計画・行政 開発 計画	公共・公益事業			農林水産			鉱工業		エネルギー	商業・観光 貿易	人的資源 人的 資源	科学・ 文化	保健・ 医療	社会 福祉	その他
	行政	公益 事業	運輸 交通	通信・ 放送	農業	畜産	林業	水産							
	7			3	3	1	1	2	12	1	2	3	4	2	
その他ボランティア 新規	2			1	1			1	6	1	1	2	1	1	
継続	5			2	2	1	1	1	6		1	1	3	1	

カンボジア

研修員受入	17	91	412	22	13	5	29	4	34	4	11	6	13	5	72	62	14	32
新規	16	91	412	22	9	5	27	3	18	4	11	4	13	5	66	58	14	32
継続	1				4		2	1	16			2			6	4		
専門家派遣	9	29	7	4	3	3	22	6	8	8	4	4	2		29	56	2	6
新規長期	1	2		1			3	2	1	1	1	2	2		5	3		
新規短期		19	6	1	2	1	6	1	6	3					17	39		3
継続長期	8	5	1	2	1	2	10	3	1	1	2				6	10	2	1
継続短期		3					3								1	4		2
調査団派遣	66	9	15	83	17		32	12	6	6	48				15	24	9	10
新規	66	9	15	78	17		25	12	2	2	42				15	24	5	10
継続				5			7		4	4	6							4
協力隊派遣		15				2		1			3				20	7	4	
新規		3				1		1			1				4	2	1	
継続		12				1					2				16	5	3	
その他ボランティア	1	8		1	1	2	5	1	1	1	12				9	5	3	5
新規		3					2								3		1	
継続	1	5		1	1	2	3	1	1	1	12				6	5	2	5

ラオス

研修員受入	79	78	95	38	9	11	28	3	8	3	12	12	13	7	94	162	5	32
新規	79	78	95	38	8	11	26	3	8	2	12	12	11	7	85	160	5	32
継続					1		2		1	1			2		9	2		
専門家派遣	8	20	8	1	11	5	5	9	3	3	13			2	76	50	7	8
新規長期	2	2	2		1			1			2				2	3	2	
新規短期		13	5		9	5	3	2	1	2	8			2	61	32	5	8

単位:人

2004年度
(二国間)

カテゴリー	計画・行政		公益事業		公共・公益事業		農林水産				鉱工業		エネルギー	商業・観光		人的資源	保健・医療	社会福祉	その他
	開業計画	行政	公益事業	運輸	社会	通信・放送	農業	畜産	林業	水産	鉱業	工業		人的資源	観光				
継続長期	6	2	1	1	1		2		6				2		8		11		
継続短期		3											1		5		4		
調査団派遣	62	9	11	34	4		3		7	7			38		6		20		17
新規	49	9	11	34	4		3		6	7			38		3		20		17
継続	13							1							3				
協力隊派遣		6	1				6			4					2	3	22		
新規			1				1			2					1	1	4		
継続		6					5			2					1	2	18		
その他ボランティア	4	4	2	1	2	2					10				5	2	8		1
新規		1	2									2			2	1	3		
継続	4	3		1	2	2					8			3	3	1	5		1

東ティモール

研修員受入	76	1	22	3	1	1	1	7	1	1				2	1	29	2	3	1
新規	71		22	3	1	1	1	7	1	1				2	1	27		3	1
継続	5	1														2	2		
専門家派遣	58	8	3	1	1	1	15								3		18		8
新規長期	7	1	1	1	1	1	1								1				1
新規短期	34	4		1			14										15		
継続長期	7	3	2												2				
継続短期	10																	3	7
調査団派遣	53	8			18		9								12				6
新規	45	8			15		9								12				1
継続	8				3														5

ベトナム

研修員受入	1,798	13	370	92	24	9	28	36	22	221	4	5	23	12	19	6	243	4	619	9	39
新規	1,722	12	361	92	24	7	28	34	20	221	4	5	22	10	19	6	191	3	615	9	39
継続	76	1	9			2	2	2	2				1	2			52	1	4		
専門家派遣	293	5	53	5	20	2		20	21	26	2	14	1	21	4		45		48		6

2004年度

(二国間)

単位:人

	計画・行政		公共・公益事業		農林水産				鉱工業		エネルギー	商業・観光	人的資源	保健・医療	社会福祉	その他
	開発計画	行政	公益事業	運輸・交通	社会福祉	通信・放送	農業	畜産	林業	水産						
ベトナム	1	10					6		1	1		1	3			1
新規長期																
新規短期		35	5	11	1		7	11	19	7	1	3	29		32	3
継続長期	3	8		9	1		7	7	3	6			12		13	2
継続短期	1							3	3	1			1			
調査団派遣	2	19		87	48		26	12	12		33	7	16	1	25	9
新規	2	19		86	48		26	12	12		33	7	16	1	25	9
継続	1			1												
協力隊派遣		6			4		13	1	1			1	25	1	20	2
新規		2			1		3	1					8		9	1
継続		4			3		10		1			3	17	1	11	1
その他ボランティア	4											3	1			
新規	3											3				
継続	1												1			

ミャンマー

研修員受入	271	15	39	2	10	2	5	23	5	3	4	14	5	25	5	41	52	7	14
新規	254	13	39	1	10	2	5	19	5	3	4	14	1	25	5	35	52	7	14
継続	17	2		1				4					4		6				
専門家派遣	93	2	2	2				14		6	1				22		36		7
新規長期	13	2	1					3		2	1				3		1		
新規短期	57			1			9		1						16		23		7
継続長期	16		1	1			2		3								8		
継続短期	7																4		
調査団派遣	95	1	3			6	12	3	17	3		7			13		16		17
新規	95	1	3			6	12	3	17	3		7			13		16		17

中華人民共和国

研修員受入	1,284	53	576	20	18	45	5	44	15	33	3	34	13	7	264	8	131	9	4
新規	1,212	53	552	15	16	44	5	44	11	27	3	31	13	7	247	5	124	9	4
継続	72		24	5	2	1			4	6		3			17	3	7		

単位:人

2004年度
(二国間)

	計画・行政		公共・公益事業				農林水産			鉱工業		エネルギー	商業・観光 商誘 観光	人的資源 人的資源	保健・医療	社会福祉	その他
	調査計画	行政	公益事業	運輸 交通	社会 福祉	通信・放送	農業	畜産	林業	水産	鉱業						
												3	59	8	20	25	48
専門家派遣	360																
新規長期	27	6		1	1			3	9						2	1	
新規短期	247	43	7	14	18			9	17	4	11		8	2	70	15	
継続長期	69	7	1	1	6			7	16		3				10		1
継続短期	17	3		4				1	2	1					6		
調査団派遣	349	61	101	1	5	57		3	17		4	29	2	9	28	6	10
新規	342	60	101	1	5	52		3	17		4	29	2	8	28	6	10
継続	7	1				5								1			
協力隊派遣	98		4					1			3		1	67	6	16	
新規	28										2			17	1	7	
継続	70	4						1			1			50	5	9	
その他ボランティア	7	1						1	1		2		1		1		
新規	2										1						
継続	5		1					1			1		1		1		

大韓民国

調査団派遣	11	6																5
新規	11	6																5

モンゴル

研修員受入	180	4	50	6	6	3	3	6	2	2	6	3	8	14	10	6	4
新規	161	4	50	6	4	2	3	5	2	2	6	1	8	14	1	9	4
継続	19				2	1		1				2					
専門家派遣	63	10	3		15			6	3	3	1	1	1	3	14		7
新規長期	5	1	1					1							2		
新規短期	43	9			14			4	2	2					8		6
継続長期	14		2		1			1	1	1	1	1	1	2	4		1
継続短期	1													1			
調査団派遣	184	8	89		31	2			29	2				9		1	4
新規	172	8	89		31	2			17	2				9		1	4

2004年度
(二国間)

単位:人

	計画・行政		公益事業		公共・公益事業			農林水産			鉱工業		エネルギー	商業・観光 商賈・観光	人的資源 人的資源	科学・文化	保健・医療	社会福祉	その他
	開発計画	行政	公益事業	行政	運輸	社会	通信・放送	農業	畜産	林業	水産	鉱業							
モンゴル	12								12										
継続																			
協力隊派遣	69	8				5	1			1		4		1	37	3	8		1
新規	27	3				1				1		1			16	1	3		
継続	42	5				4	1					3			21	2	5		1
その他ボランティア	29	4				2						5	1	4	6	2	2	1	
新規	7	2										3			1		1		
継続	22	2				2						2	1	4	5	2	1		1

ブータン

研修員受入	100	26	1	12	7	11	10	1	1	2	3	2	1	1	12	1	3	3	3
新規	100	26	1	12	7	11	10	1	1	2	3	2	1	1	12	1	3	3	3
専門家派遣	18	2	1	2		2	6	1							2		1		
新規長期	6	1	1				3	1											
新規短期	7	1	1	1			2								2		1		
継続長期	5	1		1		2	1												
調査団派遣	91	2	10	10			15					38			14				2
新規	91	2	10	10			15					38			14				2
協力隊派遣	50	24			7	3	3				1		1	8	2	4			
新規	18	10			4	1								1		2			
継続	32	14			3	2					1			7	2	2			
その他ボランティア	29	3	2	3	11	2	2				3			1		1			
新規	9	1		2	4	1								1					
継続	20	2	2	1	7	1	2				3								

バングラデシュ

研修員受入	296	10	34	1	34	13	74	3		6	8	16	5		53	2	17	5	2
新規	259	8	34	1	33	10	47	3		5	8	16	5		50	2	17	5	2
継続	37	2			1	3	27			1					3				
専門家派遣	75	14	2	2	7	2	10	4			2				18		10		3
新規長期	7		1	1	1	1									1		1		1

単位:人

2004年度
(二国間)

	計画・行政		公共・公益事業			農林水産			鉱工業		エネルギー	商業・観光 貿易・観光	人的資源 人的資源	保健・医療	福祉	その他
	開発 計画	行政	公益 事業	運輸 交通	通信・ 放送	農業	畜産	林業	水産	鉱業						
新規短期	6			5		5	3				2	16		5		
継続長期	8	1	1	1	1	5	1					1		3		1
継続短期	2													1		1
調査団派遣	8	35	13	65	10	28						1	2	5	1	2
新規	8	30	13	65	10	28						1	1	5	1	2
継続	6	5										1				
協力隊派遣	85	9				7	1			8		28	3	24		5
新規	39	3				1				1		18	1	12		3
継続	46	6				6	1			7		10	2	12		2
その他ボランティア	4	1									1		2			
新規	4	1								1		2				

インド

研修員受入	241	1	18	3	11	6	4	115	1	4	1	2	4	4	4	39	26	1	1
新規	237	1	18	3	10	6	4	114		4	1	2	4	4	4	38	26	1	1
継続	4				1			1	1							1			
専門家派遣	38	1	1		3	1		13				1					10	4	4
新規長期	6		1			1		3											1
新規短期	24				2			6			1						9	3	3
継続長期	8	1			1			4									1		1
調査団派遣	99	2	55	13				5									18		6
新規	86	2	42	13				5									18		6
継続	13		13																

モルデブ

研修員受入	41		9		6	3	1				2				1	13	2	2	2
新規	41		9		6	3	1				2				1	13	2	2	2
専門家派遣	10																		10
新規短期	10																		10
調査団派遣	10	10																	

2004年度

(二国間)

単位:人

	計画・行政		公共・公益事業				農林水産			鉱工業		エネルギー	商業・観光 商賣・観光	人的資源 人的資源	保健・医療	社会福祉	その他
	開発 計画	行政	公益 事業	運輸 交通	社会 福祉	通信 放送	農業	畜産	林業	水産	鉱業						
新規	10																
協力隊派遣	39	4			1									27	7		
新規	15	2												11	2		
継続	24	2			1									16	5		
その他ボランティア	1				1												
継続	1				1												

ネパール

研修員受入	159	11	26	14	15	8	5	15		2	1	3	3	3	34	3	12	5	1
新規	147	9	25	14	15	8	5	12		2	1	3	3	1	29	2	12	5	1
継続	12	2	1					3							5	1			
専門家派遣	84	4	1	1	1	14		8		11		2	1		24		12		5
新規長期	6	1				2		1									2		
新規短期	51	2				8		3		7					20		6		5
継続長期	20	1		1	1	4		4		4		1			1		3		
継続短期	7		1									2			3		1		
調査団派遣	94			45	4		5					22					1		17
新規	86			37	4		5					22					1		17
継続	8			8															
協力隊派遣	89	10				2	1	23	6			3		1	16	2	20		5
新規	40	3					1	11	3			1		1	9		9		2
継続	49	7				2		12	3			2		7	2	11			3
その他ボランティア	37	1	2		1	1		6	1	1		4	1	3	4	5	4	3	
新規	13							1	1	1		1		1	3	2	2	1	
継続	24	1	2		1	1		5	1			3		2	1	3	2	2	

パキスタン

研修員受入	159	1	34	2	14	8	5	10			1	10	5	4	39		14	8	4
新規	152	1	34	1	13	8	5	9			1	10	5	4	35		14	8	4
継続	7			1	1			1							4				

単位:人

2004年度
(二国間)

	計画・行政		公共・公益事業			農林水産			鉱工業		エネルギー	商業・観光 商業・観光	人的資源 人的資源	保健・医療	社会福祉	その他
	開発計画	行政	公益事業	運輸・社会	通信・放送	農業	畜産	林業	水産	工業						
専門家派遣	6	13		2		2				10		1	3	12	1	1
新規長期	4	2				1				1			1	2		
新規短期		8		1						4				6		
継続長期	2	3		1						5		1	2	4	1	1
継続短期						1										
調査団派遣	3	7	18	8	15	28				6			26	41		1
新規	3	7	18	8	15	28				6			26	40		1
継続														1		
協力隊派遣		12	1			2				3			5	8	18	
新規		4				1							2	1	9	
継続		8	1			1				3			3	7	9	
その他ボランティア		1					1			5		3	6	1		
新規						1				3		2	2			
継続		1								2		1	4	1		

スリランカ

研修員受入	286	9	63	4	18	12	15	34	6	1	8		21	11	6	1	41	25	10	1
新規	262	8	63	4	16	12	15	22	2	1	8		21	9	6	1	39	24	10	1
継続	24	1			2			12	4					2			2	1		
専門家派遣	107	4	8	3	2		4	2			1		2	1			15	11	52	2
新規長期	6			2	1			1			1									1
新規短期	81		6				4										13	8	50	
継続長期	17	4	2	1	1			1					2	1			2	2		1
継続短期	3																	1	2	
調査団派遣	235	20		6	84		4	11			1			47		2	29	1	21	9
新規	235	20		6	84		4	11			1			47		2	29	1	21	9
協力隊派遣	78		9					15			1		2				28	5	7	6
新規	33		2					8									13	1	1	4
継続	45		7					7			1		2				15	4	6	1

2004年度

(二国間)

単位:人

	計画・行政		公共・公益事業			農林水産			エネルギー		商業・観光		人的資源		保健・医療	社会福祉	その他	
	開発計画	行政	公益事業	運輸交通	社会福祉	通信放送	農業	畜産	林業	水産	鉱業	工業	エネルギー	商業・観光				観光
その他ボランティア	24		3	1		1						9			2			
新規	8		2									4						
継続	16		1	1		1					5			2				
香港																		
研修員受入	1			1														
新規	1			1														
アルメニア																		
研修員受入	37	2	12	2		1					2			10	1	5		
新規	34		12	2		1					2			10		5		
継続	3	2													1			
専門家派遣	6																6	
新規短期	6																6	
調査団派遣	50				40											10		
新規	44				34											10		
継続	6				6													
アゼルバイジャン																		
研修員受入	47	1	17	3			3			4		2	9	6			1	1
新規	42	1	12	3			3			4		2	9	6			1	1
継続	5		5															
専門家派遣	1	1																
継続長期	1	1																
カザフスタン																		
研修員受入	136	4	31	3	2	2	1			5		5	13	1	42	12	4	6
新規	111	4	26	3	2	2	1			5		5	13	1	22	12	4	6
継続	25		5												20			
専門家派遣	39	3	1										10		6	19		
新規長期	3	2													1			
新規短期	26												8		3	15		

単位:人

2004年度
(二国間)

	計画・行政		公共・公益事業			農林水産			鉱工業		エネルギー	商業・観光		人的資源		保健・医療	社会福祉	その他
	開発計画	行政	公益事業	運輸	社会福祉	通信・放送	農業	畜産	林業	水産		鉱業	工業	商業・観光	貿易			
継続長期	6	1											2	2				
継続短期	4															4		
調査団派遣	25	4	4							7			2	2	1			7
新規	25	4	4							7			2	2	1			7

キルギス共和国

研修員受入	128	8	33	2	4		9			6			11		45		4	3	3
新規	107	8	33	2	4		9			6			11		24		4	3	3
継続	21														21				
専門家派遣	30	3	2			3	5			1			7		8			1	
新規長期	3	1					1								1				
新規短期	19		2			3	4						4		6				
継続長期	6	2								1			3		1			1	
継続短期	2														1				
調査団派遣	104	59	9			8	25												3
新規	104	59	9			8	25												3
協力隊派遣	26		4												17	5			
新規	11		2												9				
継続	15		2												8	5			
その他ボランティア	4												2		1	1			
新規	2														1	1			
継続	2												2						

タジキスタン

研修員受入	109	2	41	2	4		8			1			2		41		2	2	2
新規	84	2	40	2	4		7			1			2		18		2	2	2
継続	25		1				1								23				
専門家派遣	9	5	4																
新規短期	8	4																	
継続長期	1	1																	

2004年度
(二国間)

単位:人

	計画・行政		公共・公益事業			農林水産			鉱工業		エネルギー	商業・観光 貿易・観光	人的資源 人的資源	人的資源 科学・文化	保健・医療	社会福祉	その他
	開発 計画	行政	公営 事業	運輸 交通	社会 福祉	通信・ 放送	農業	畜産	林業	水産							
調査団派遣	29	8			9	1									11		
新規	29	8			9	1									11		
トルクメニスタン																	
研修員受入	6	1	4													1	
新規	6	1	4												1		
ウズベキスタン																	
研修員受入	194	14	41	4	5	5	12			9	5	23	42		20	2	12
新規	171	14	41	4	5	5	10			9	5	23	21		20	2	12
継続	23						2						21				
専門家派遣	75	2	20	1			1					9	2		36	3	1
新規長期	6	1					1						1		2		1
新規短期	62		20	1								6			32	3	
継続長期	5	1										3	1				
継続短期	2														2		
調査団派遣	32	6	1	8	13	2											2
新規	32	6	1	8	13	2											2
協力隊派遣	36		3				1				1		2	12	1	15	1
新規	15		1										1	4		9	
継続	21		2				1				1		1	8	1	6	1
その他ボランティア	10		2		1	1	2				1		3				
新規	2										1		1				
継続	8		2		1	1	2						2				
グルジア																	
研修員受入	30		10		3					4	1	2	7		2	2	1
新規	30		10		3					4	1	2	7		2	2	1
調査団派遣	7					7											
新規	7					7											

大洋州地域

単位:人

2004年度
(二国間)

計画・行政 開発 計画	計画・行政		公益事業			公共・公益事業			農林水産			鉱工業		エネルギー	商業・観光		人的資源		保健・医療	社会福祉	その他
	公益事業	行政	運輸	社会	基礎	通信	放送	農業	畜産	林業	水産	鉱業	工業		商業	観光	人的資源	科学			
38	1	2										10							6		19
38	1	2										10							6		19

大洋州地域

フィジー

90		26	1	4	6	5	6	1	1			2		1	2	1	18	1	14		2
82		25	1	3	6	5	3	1				2			2	1	18		13		2
8		1		1			3							1				1	1		
33	2	1		6			5									1	16		2		
5	1																4				
23				6			5										10		2		
5	1	1														1	2				
33						4						9					6		10		4
33						4						9					6		10		4
63	8	1			10		2	1				7					18		14		1
28	3				3		1					3					12		6		
35	5	1			7		1	1				4					6		8		1
34	14			1	3	1	1					6			2		1		3		1
8	3				1							2			1						1
26	11			1	2	1	1					4			1		1		3		

キラバス

18		2	1	1	1							2		2	1		6		2		
18		2	1	1	1							2		2	1		6		2		
14				5								9									
14				5								9									

マーシャル

21		3	2	2			1					4		1			5	1	2		
19		3	2	2			1					3		1			5		2		
2												1						1			

単位:人

2004年度
(二国間)

ナカ	計画・行政 開発 計画	公共・公益事業			農林水産			鉱工業		エネルギー		商業・観光		人的資源		保健・医療	福祉	その他
		公共 事業	運輸 交通	社会 福祉	農業	畜産	林業	水産	鉱業	工業	エネルギー	商業・観光	観光	食料	科学・文化			

パプアニューギニア

新規	7		1	2											2			
研修員受入	236	8	20	3	4	55	5	10	1	2	64	1	2	1	46		8	2
新規	226	6	20	3	4	55	5	8	1	2	63	1	2	1	41		8	2
継続	10	2						2			1				5			
専門家派遣	13	1					1	9							1		1	
新規長期	1														1			
新規短期	6							6										
継続長期	5	1					1	2									1	
継続短期	1							1										
調査団派遣	13			3	2										7			1
新規	13			3	2										7			1
協力隊派遣	58		11			8		6			2				1	20	7	3
新規	21		5			3		2							1	6		3
継続	37		6			5		4			2				14			4
その他ボランティア	23	1	4	1			2	4	1		1				3	1		1
新規	6		1	1											2			1
継続	17	1	3				2	4	1		1				3	1		

ソロモン

研修員受入	39		5	1	7	1	4	3	1		4			1		6		4	2
新規	37		5	1	7	1	4	2	1		3			1		6		4	2
継続	2							1			1								
専門家派遣	5	3																2	
新規長期	2																		
新規短期	1																		1
継続長期	1	1																	
継続短期	1																		1
調査団派遣	31	1		3							14			11				1	1

2004年度
(二国間)

単位:人

計画・行政 開発 計画	公共・公益事業			農林水産			鉱工業		エネルギー	商業・観光 商賈・観光	人的資源 人的資源	科学・文化	保健・医療	社会福祉	その他
	行政	公営事業	運輸・通信・放送	農業	畜産	林業	水産	鉱業							
新規	1	3					14		11				1		1
協力隊派遣	1														
新規	1														

トンガ

研修員受入	29	8	1	7			3				5		2		
新規	26	8	1	7			1				5		2		
継続	3						2								
協力隊派遣	36	4			1						18	8	4		
新規	11										7	3	1		
継続	25	4			1						11	5	3		
その他ボランティア	12	1	1	1	1	1			3			1	2		
新規	3		1			1			1						
継続	9	1		1	1				2	1		1	2		

ツバル

研修員受入	12	1	1	2	2		1				2		1		
新規	10	1		2	2		1				1		1		
継続	2	1									1				
専門家派遣	1			1											
継続短期	1			1											
調査団派遣	12								12						
新規	12								12						

バヌアツ

研修員受入	27	6	1	2	2	1	1	2	1	1	4		5		
新規	26	6	1	2	1	1	1	2	1	1	4		5		
継続	1				1										
専門家派遣	3	1		1				1							
新規長期	1			1											
新規短期	1							1							

単位：人

2004年度
(二国間)

事業種別	計画・行政		公共・公益事業			農林水産			鉱工業		エネルギー	商業・観光		人的資源		保健・医療	福祉	その他
	調査	行政	公益事業	運輸	社会	通信	放送	農業	畜産	林業		水産	鉱業	工業	商業			
ハコブツ 継続長期	1																	
調査団派遣	5							1					4					
新規	4												4					
継続	1							1										
協力隊派遣	31	3					2			1				18		5		2
新規	13	1												9		2		1
継続	18	2					2			1				9		3		1
その他ボランティア	9	4											1	2		1		
新規	5	3											1	1				
継続	4	1											1	1				1

サモア

研修員受入	59	10	2	6	2	1	2			4			4	1	11			12	3
新規	57	10	2	6	2	1	2			4			4	1	9			12	3
継続	2														2				
専門家派遣	7	1	2												1			3	
新規長期	2	1																	
新規短期	3																	3	
継続長期	2																		
調査団派遣	23	3	2							10					5			1	2
新規	18	3	2							10								1	2
継続	5														5				
協力隊派遣	31	8			1	1	3	3		1					6	2		5	
新規	7	2						1							2	2			
継続	24	6			1	1	3	2		1					4			5	
その他ボランティア	20	1		5						2	3	1	1	3	3	1	3	1	3
新規	5			1										1	1	1	1	2	
継続	15	1		4						2	3	1	1	2				1	

クック諸島

2004年度

(二国間)

単位:人

	計画・行政		公益事業		公共・公益事業		農林水産			鉱工業		エネルギー	商業・観光 貿易・観光	人的資源		保健・医療	社会福祉	その他
	開発計画	行政	公益事業	行政	運輸	社会	通信・放送	農業	畜産	林業	水産			鉱業	工業			
研修員受入	11		3	1	1						1			2	2	1		
新規	10		3	1	1					1				2	1	1		
継続	1														1			
ニウエ																		
研修員受入	3				1									2				
新規	3				1									2				
パラオ																		
研修員受入	26		3	4	1			2	1	3			1	2	4	4	1	
新規	23		3	4	1			2	1	2			1	2	3	3	1	
継続	3									1					1	1		
専門家派遣	10		1	5						2								1
新規長期	1			1														
新規短期	4			3														
継続長期	4		1	1						1								1
継続短期	1									1								
調査団派遣	13			3								3						7
新規	13			3								3						7
協力隊派遣	41		6	6			2	2	1					23	1	5	1	
新規	15			3				1	1					8		2		
継続	26			3			2	1						15	1	3	1	
その他ボランティア	13		3	3			1	1		4						3		
新規	5			2														
継続	8			1			1	1		4						3		
北米・中南米地域																		
調査団派遣	125			5	11			9	4	5		15	7	1			3	64
新規	123			5	11			9	4	5		15	7	1			3	62
継続	2																	2

2004年度
(二国間)

単位:人

	計画・行政		公共・公益事業				農林水産			鉱工業		エネルギー	商業・観光		人的資源		健康・医療	社会福祉	その他
	開発計画	行政	公益事業	運輸・交通	社会基盤	通信・放送	農業	畜産	林業	水産	鉱業		工業	人的資源	科学・文化				
アンティグア・バーブーダ																			
研修員受入	7														1				
新規	7	2	1												1			2	
バハマ		2	1												1			2	
研修員受入	1																	1	
新規	1																	1	
バルバドス																			
研修員受入	6																		
新規	6	2																1	3
専門家派遣	11	3				8													
新規長期	1	1																	
新規短期	5	2				3													
継続長期	4					4													
継続短期	1					1													
ベリーズ																			
研修員受入	11														1				
新規	11	1	2							1				1	3			2	1
協力隊派遣	35	8				3						1		7	10			2	
新規	20	5				1								2	9			2	
継続	15	3				2								5	1				
コスタリカ																			
研修員受入	72	1	10	6	5	7	2	2	1	7									
新規	71	1	10	6	5	7	2	2	1	7									
継続	1																		
専門家派遣	28	2				4	2			7	1	1	11						
新規長期	2	1																	
新規短期	15					4	2												
継続長期	9	1								4	1		3						

2004年度

(二国間)

単位:人

コスタリカ	計画・行政 開発 計画	計画・行政			公共・公益事業			農林水産			鉱工業		エネルギー ギ一	商業・観光 商賣・観光	人的資源 人的資源	科学・文化	保健・医療	社会福祉	その他
		行政	公益事業	運輸	社会	通信・放送	農業	畜産	林業	水産	鉱業	工業							
2													1						
7		3																	4
7		3																	4
60		14						12	1	1	3	10	2	10	2	10	2	2	
24		6						4	1	1	1	4	1	4	1	4	1	1	
36		8						8	1	1	2	6	1	6	1	6	1	2	
18		4	2					3			3	2		1	2		1	1	
8		1	2					1			2	1			1		1		
10		3						2			1	1		1	1			1	

キューバ

63		1	14	2				1			2	2	4	2	6	2	4	2	2
52		1	14	2				1			2	4	2	5	2	2	4	2	2
11											10		1						
4		1	1					1											1
1		1																	
3		1									1								1
59				30				25	4										1
53				27				22	4										
6				3				3											

ドミニカ

6								1					2		1	1	1		1
6								1					2		1	1	1		1
1																			
1																			
9		5						1					1						1
5		3						1											1
4		2											1						1

ドミニカ共和国

2004年度
(二国間)

単位:人

	開発 計画	計画・行政		公共・公益事業				農林水産			鉱工業		エネルギー	商業・観光		人的資源		保健・ 医療	社会 福祉	その他
		行政	公 益 事 業	運 輸 交 通	社 会 基 礎	通 信・ 放 送	農 業	畜 産	林 業	水 産	鉱 業	工 業		商 業・ 観 光	観 光	学 術 文 化	人 的 資 源			
		1	2	3	4	5	6	7	8	9	10	11	12	13	14	15	16	17	18	19
研修員受入	87	7	3	2	1	19	1	1	2						6	3	21			
新規	77	7	3	1	1	18	1	1	2						6	3	17			
継続	10			2		1											4			
専門家派遣	23	2				6														15
新規長期	2					2														
新規短期	10	1				1														8
継続長期	10	1				3														6
継続短期	1																			1
調査団派遣	20					6				1		2								5
新規	15					6				1		2								
継続	5																			5
協力隊派遣	72	8				10	1	4		1		4			1	16	5	14		4
新規	26	1				3		2							1	5	1	7		3
継続	46	7				7	1	2								11	4	7		4
その他ボランティア	68	4	2	3	2	5				9	1				8	2	8	1	9	7
新規	27	1				2				4					2	2	6		3	3
継続	41	3	1	3	2	3				5	1				6		2	1	6	4
継続																				
エルサルバドル																				
研修員受入	68	1	5	4	6	1	4	2		4		4	1	6	1		6	6	13	
新規	63	1	5	4	6	1	4	1		4		4	1	5	1		6	4	12	
継続	5							1						1				2	1	
専門家派遣	20	4	1		4	1	2					5			1				2	
新規長期	5	2										2							1	
新規短期	9				4	1						2							1	
継続長期	5	2	1				1								1					
継続短期	1											1								
調査団派遣	26	3	6									5							9	
新規	26	3	6									5							9	

2004年度
(二国間)

単位:人

	計画・行政 開発 計画	公共・公益事業			農林水産			鉱工業		エネルギー	商業・観光 貿易・観光	人的資源 人的資源	科学・文化	保健・医療	社会福祉	その他
		公益事業	運輸 交通	社会 福祉	通信・放送	農業	畜産	林業	水産							
協力隊派遣	7			1	7	1			7		13	5	6		3	
新規	2			1	4				1		6		2			
継続	5				3	1			6		7	5	4		3	

グレナダ

研修員受入	3			1										2		
新規	3			1										2		

ガイアナ

研修員受入	71	6	4	8	7		5	4	4	1	7	8	1	12	1	3
新規	70	6	4	8	7		5	4	4	1	7	7	1	12	1	3
継続	1											1				
専門家派遣	14	3	3				1					3		4		
新規長期	2	1												1		
新規短期	7	2										3		2		
継続長期	4	2					1							1		
継続短期	1	1														
調査団派遣	74		17	33			6					5	4	4		9
新規	69		12	33			6					5	4	4		9
継続	5		5													
協力隊派遣	65	8					12	2	6	1		15	4	15		2
新規	18	1					5	3				5		3		1
継続	47	7					7	2	3	1		10	4	12		1
その他ボランティア	3	1									1	1				
新規	3	1									1	1				

ハイチ

研修員受入	12		1	1			2			1				7		
新規	12		1	1			2			1				7		
専門家派遣	1	1														
継続長期	1	1														

2004年度
(二国間)

単位:人

	計画・行政		公共・公益事業			農林水産			鉱工業		エネルギー	商業・観光		人的資源		保健・医療	社会福祉	その他
	開発計画	行政	公事業	運輸	社会福祉	通信・放送	農業	畜産	林業	水産		鉱業	工業	商業・観光	観光			
ホンジュラス																		
研修員受入	311																	
新規	2	56	4	3	8	1	5	1	4	2	5	1	1	22	1	192	1	1
継続	2	56	4	3	8	1	5	1	4	2	5	1	1	22	1	192	1	1
専門家派遣	34						1							11		16		1
新規長期	2													1		1		
新規短期	14													6		8		
継続長期	15					1								4		4		1
継続短期	3															3		
調査団派遣	55	7		11										16		16		3
新規	2	7		11										16		16		3
協力隊派遣	89	8				7	2				4			40	6	18		4
新規	49	3				1	1				1			23	6	12		2
継続	40	5				6	1				3			17	6	6		2
その他ボランティア	31	2			2	4					7		6	1	4	3	1	
新規	15				2						2		6		2	1	1	
継続	16	1				4					5			1	2	2		
ジャマイカ																		
研修員受入	25		5	3										2	5		8	1
新規	25		5	3										2	5		8	1
専門家派遣	3			1														
新規短期	2																	
継続長期	1			1														
調査団派遣	7								4									
新規	7								4									
協力隊派遣	49	19				3		1	1		4			12		9		
新規	19	6				1					2			6		4		
継続	30	13				2		1	1		2			6		5		
その他ボランティア	10				1				1	1	4					2		

2004年度
(二国間)

単位:人

	計画・行政 開発 計画	公共・公益事業			農林水産			鉱工業		エネルギー	商業・観光 商賈・観光	人的資源 人的資源	科学・文化	保健・医療	社会 福祉	その他
		公営 事業	交通 運輸	社会 福祉	通信・ 放送	農業	畜産	林業	水産							
新規	2								1				1			
継続	8		1					1	3				1			
メキシコ																
研修員受入	215	1	36	3	2	4	8	7	6	21	7	33	10	31	44	2
新規	155	1	32	3	2	4	5	6	4	16	3	21	10	12	34	2
継続	60		4				3	1	2	5	4	12		19	10	
専門家派遣	43	1	5			1	5	9	1	1			2		17	1
新規長期	7	1	1			1	1	1							2	
新規短期	21		1				3	3	1	1			1		11	
継続長期	14		3				1	5							4	1
継続短期	1												1			
調査団派遣	36		18			1	1	4		5			5		1	1
新規	36		18			1	1	4		5			5		1	1
協力隊派遣	53		5			2	13	3	1	2			8	3	16	
新規	23		2			1	5	1		2			2	3	7	
継続	30		3			1	8	2	1				6		9	
その他ボランティア	51	6	2	2			4		2	9		2	20	2		1
新規	9						1			1			7			
継続	42	6	2	2			3		2	8		2	13	2		1

ニカラグア

研修員受入	95		14	6	4	8	7	6	1	7	2	5	4		20	1	3
新規	91		14	6	4	8	7	5	4	1	7	2	4		20	1	3
継続	4							2	2								
専門家派遣	24	4		1				9							9		1
新規長期	1																1
新規短期	13	2						8							3		
継続長期	10	2		1			1								6		
調査団派遣	112			5	7	38		3	4	6	15		21		13		

単位:人

2004年度
(二国間)

計画・行政 開発 計画	計画・行政		公益事業		公共・公益事業		農林水産				鉱工業		エネルギー	商業・観光 貿易・観光	人的資源 人的資源	人的資源 科学・文化	保健・医療	社会福祉	その他
	行政	公益事業	運輸	社会福祉	通信・放送	農業	畜産	林業	水産	鉱業	工業								
新規			5	7	38	3	4	6	15						21		13		
協力隊派遣	26			2		4	1			2					30	5	14		
新規	9			1		1									13	1	9		
継続	17			1		3	1			2					17	4	5		
その他ボランティア				3	1					1				1				1	
継続				3	1					1				1				1	

パナマ

研修員受入	75	6	12	2	8	6	2	2	4	2	1	8		3	2		17		
新規	73	6	11	2	8	6	2	2	3	2	1	8		3	2		17		
継続	2		1						1										
専門家派遣	21	2	4		1			5	1	6							1		1
新規短期	7		2					2	3										
継続長期	13	2	1		1			3	1	3							1		1
継続短期	1		1																
調査団派遣	27		2		14				3								3	1	4
新規	22		2		14				3								3		
継続	5																	1	4
協力隊派遣	59		10	1				22	2						14	2	7		1
新規	23		5	1				6							8		2		1
継続	36		5					16	2						6	2	5		
その他ボランティア	30	5	2		1	2	4	1	2	2		4		1	2		2		1
新規	10	2	1			1			1	2		1			1				1
継続	20	3	1		1	2	3	1	1			3		1	1		2		

セントクリストファー・ネイビス

研修員受入	2		1																1
新規	2		1																1
調査団派遣	5									5									
新規	5									5									

2004年度
(二国間)

単位:人

計画・行政 関係 計画	公共・公益事業		農林水産			鉱工業		エネルギー	商業・観光 貿易	人的資源 人的資源	保健・医療	社会福祉	その他
	公営 事業	交通 運輸	通信・ 放送	農業	畜産	林業	水産						
6													
6	6												
23	7					1		1		7		3	2
8	4									3		1	
15	3					1		1		4		2	1
4					2			1					
2					1			1					
2					1			1					

セントルシア

セントビンセント

7	1									1		1	3
7	1									1		1	3
2						2							
1						1							
1						1							
11	3				1	1		1		4		1	
4	2					1				1			
7	1				1			1		3		1	

トリニダード・トバゴ

11	2					1				1		1	3
11	2					1				1		1	3
11						11							
4						4							
6						6							
1						1							
4						4							
4						4							

英領モンセラット

単位:人

2004年度
(二国間)

計画・行政 開発 計画	行政		公益事業		農林水産			鉱工業		エネルギー	商業・観光		人的資源		保健・医療	社会福祉	その他
	行政	公益	運輸	社会	農業	畜産	林業	水産	鉱業		工業	観光	人的	科学・文化			
研修員受入															1		
新規																	1

アルゼンチン

研修員受入	110	9	15	8	1	1	1	1	9	6	2	3	5	10		5	7	8	1	19		
新規	103	8	15	8	1	1	1	1	9	5	2	3	5	10		3	7	7	1	17		
継続	7	1								1						2		1		2		
専門家派遣	55	2	23		1			9	1	1		5	6	7								1
新規長期	2				1						1											
新規短期	31		21				4	1			2	2	2	1								
継続長期	20	2	1				5				2	2	4	6								
継続短期	2	1	1																			1
調査団派遣	38												6	25		1						6
新規	38												6	25		1						6
協力隊派遣	2		2																			
新規	1		1																			
継続	1		1																			
その他ボランティア	73	1	9	3	5	10	6	13	1	5		180	5	10	1	18	3	18	4		5	4
新規	15		2									1	1	1		2	1	3	1		2	1
継続	58	1	7		1	1		1	1				1	4		16	2	15	3		3	3

ボリビア

研修員受入	540	2	14	3	5	10	6	13	5	5		180	5	10	1			35	1	248	1	1
新規	520	1	14	3	5	10	6	12	2	2		180	5	10				33	1	236	1	1
継続	20	1						1	3						1			2		12		
専門家派遣	65	2	7		1			17	4	4			7	1				6		19		1
新規長期	10	1	3					1	3											2		
新規短期	19		3				4										4			8		
継続長期	26	1			1			10	1				5					1		6		1
継続短期	10		1					2					2	1				1		3		

2004年度
(二国間)

単位:人

	計画・行政		公共・公益事業				農林水産				鉱工業		エネルギー	商業・観光		人的資源	保健・医療	社会福祉	その他
	開業計画	行政	公益事業	運輸	社会福祉	通信・放送	農業	畜産	林業	水産	鉱業	工業		商業・観光	商業・観光				
													9			15	9	8	4
調査団派遣	86	9		15	9		8	4		2	19				5		11		4
新規	83	9		15	9		8	3			19				5		11		4
継続	3							1		2									
協力隊派遣	119	13		1			43	5		1	8				15	8	24		
新規	45	4					26				3				3	1	7		
継続	74	9		1			17	5		1	5				12	7	17		
その他ボランティア	60	5	3	2	2	2	3	4		1	4				14		5	6	4
新規	20	2	2	1		1	2				2				3			3	1
継続	40	3	1	1	2	1	1	4		1	2				11		5	3	3

ブラジル

研修員受入	284	2	49	2	8	5	6	15	5	7	12	4	17	2	8	6	57	11	63	5
新規	257	1	49	2	7	5	6	15	5	7	5	4	17	2	6	6	55	8	52	5
継続	27	1			1						7				2		2	3	11	
専門家派遣	55	4	21	1				5	3	3		1			1	1	1		16	1
新規長期	2	1						1												
新規短期	35	2	17					2									1		12	1
継続長期	14	3						2	2	2	1	1			1				4	1
継続短期	4	2							1	1										
調査団派遣	52	7			11	6		4	14	14	1	1							3	6
新規	49	7			11	6		4	11	11	1	1							3	6
継続	3								3	3										
その他ボランティア	101	6						2	1	1		1	1		1	1	71	6	8	5
新規	35	2													1	1	25	2	4	4
継続	66	4						2	1	1						46	4		4	5

チリ

研修員受入	88	2	9	1	4		1	14	4	1	6	5	8	1	4	2	7	3	10	5
新規	81	2	9	1	2		1	14	3	1	4	5	8	1	4	2	7	2	9	5
継続	7				2				1		2							1	1	

単位:人

2004年度
(二 国間)

	計画・行政		公共・公益事業				農林水産				鉱工業		エネルギー	商業・観光 娯楽・観光	人的資源 人的資源	保健・医療	社会福祉	その他
	開発計画	行政	公益事業	運輸	社会基盤	通信・放送	農業	畜産	林業	水産	鉱業	工業						
専門家派遣	43	3	7			1	9	5		2	7					2	7	
新規長期	4		2								1					1		
新規短期	20	2	5				3	1		1	1						7	
継続長期	19	1				1	6	4		1	5					1		
調査団派遣	29	1	10				4	5			6			3				
新規	29	1	10				4	5			6			3				
協力隊派遣	35		6				5		1	1				1	9	2	10	
新規	14		3				1		1	1					3		5	
継続	21		3				4							1	6	2	5	
その他ボランティア	21	3								2				1	12	1	1	1
新規	11	1								1				1	7	1		
継続	10	2								1					5		1	1

コロンビア

研修員受入	164	1	18	11	10	11	2	33	3	4	6			4	20	4	15	
新規	160	1	18	11	9	11	2	33	3	4	6			4	19	4	15	
継続	4				1										1			
専門家派遣	3	1				1		1										
新規長期	1	1																
新規短期	2					1		1										
調査団派遣	28					20			1					4	4		3	3
新規	28					20			1					4	4		3	3
協力隊派遣	15		7				1							2	3	1	1	
新規	6		3											2	1			
継続	9		4				1								2	1	1	1
その他ボランティア	9				2					1				2	1	1	1	2
新規	2										1							1
継続	7				2									2	1	1	1	1

エクアドル

2004年度
(二国間)

単位:人

	計画・行政		公共・公益事業				農林水産			鉱工業		エネルギー	商業・観光		人的資源		保健・医療	社会福祉	その他
	開発計画	行政	公益事業	運輸・交通		社会基盤	通信・放送	農業	畜産	林業	水産		鉱業	工業	商業・観光	人的資源			
				事業	4							4					5	1	3
研修員受入	1	16	4	4	5	1	3	1			7		4		5		11	1	2
新規	1	16	4	4	5	1	3	1			7		4		5		11	1	2
専門家派遣	2	8		3								1			14				
新規長期		2													2				
新規短期		4		3											8				
継続長期	2	2										1			4				
調査団派遣		5	21				9								7				1
新規		4	21				9								7				1
継続	1	1																	
協力隊派遣		11					7					10			36	8	10		
新規		6					4					6			15	2	4		
継続		5					3					4			21	6	6		
その他ボランティア														1	1				
継続														1	1				

ガイアナ

研修員受入	5													1	2					
新規	5													1	2					
専門家派遣	1																			
継続長期	1																			

パラグアイ

研修員受入	122	2	7	4		4	6	19	13			1	10	1	4	8	12	2	28	1
新規	107	1	7	4		3	6	16	12			1	9	1	2	8	12	1	23	1
継続	15	1				1	3	3	1			1	1		2			1	5	
専門家派遣	56	4	2			1	12	6				14			8		3		6	
新規長期	2																2			
新規短期	30		2				5	3				13			6				1	
継続長期	21	4					7	1				1			2		1		5	
継続短期	3						1		2											

単位:人

2004年度
(二国間)

調査団派遣 新規	20	計画・行政		公共・公益事業				農林水産			鉱工業		エネルギー	商業・観光 商業・観光 商業・観光	人的資源 人的資源 人的資源	科学・文化	保健・医療	社会福祉	その他
		開発計画	行政	公営	運輸	社会	基盤	通信	放送	農業	畜産	林業							
調査団派遣	20	4			2				4						7			2	1
新規	20	4			2			4							7			2	1
協力隊派遣	92		10		1			28	4	3	2			1	20	12	9		
新規	20		1					6	2						4	2	5		
継続	72		9		1			22	2	3	2			1	16	10	4		
その他ボランティア	66	3	5	2	1	3	3	6					1	10	19	3	2	4	4
新規	28	1	2	1	1	1	3	4					3		8	2	1	1	1
継続	38	2	3	1		2		2					1	7	11	1	1	3	4

パール

研修員受入	279	2	27	50	11	5	6	18	13		8	1	13		4		22	5	63	31
新規	250	1	27	50	10	3	6	17	12		6	1	12		4		20	4	61	16
継続	29	1			1	2		1	1		2		1				2	1	2	15
専門家派遣	54	2	12	10	3				2	2	1						1		21	
新規長期	2										1						1			
新規短期	44		11	8	2					2									21	
継続長期	3	2			1															
継続短期	5		1	2					2											
調査団派遣	39				27			3							8					1
新規	39				27			3							8					1
その他ボランティア	1														1					
新規	1														1					

スリナム

研修員受入	5		1					1	1								1			
新規	3		1														1			
継続	2							1	1											

ウルグアイ

研修員受入	71	1	8	3	1	4	2	11	2	1	3		6		5	7	1		15	1
新規	69	1	8	3	1	4	2	11	2	1	3		6		3	7	1		15	1

2004年度
(二国間)

単位:人

	計画・行政		公共・公益事業				農林水産			鉱工業		エネルギー	商業・観光 商賣・観光	人的資源 人的資源	科学・文化	保健・医療	社会福祉	その他
	開発計画	行政	公営事業	運輸	社会福祉	通信・放送	農業	畜産	林業	水産	鉱業							
継続	2												2					
専門家派遣	1	1																
継続長期	1	1																
調査団派遣	19		19															
新規	19		19															
協力隊派遣	2	2																
新規	1	1																
継続	1	1																
その他ボランティア	29	5			1		5	1			1		6	5	3	2		
新規	13	3					3						2	2	2	1		
継続	16	2			1		2	1			1		4	3	1	1		

ベネズエラ

研修員受入	56	6	4	5	4		1	2		4	7		8	1	6		8	
新規	56	6	4	5	4		1	2		4	7		8	1	6		8	
専門家派遣	9	2			2						3		1		1			
新規長期	2	1			1													
新規短期	2										2							
継続長期	4	1			1								1		1			
継続短期	1										1							
調査団派遣	38	1		36									1					
新規	38	1		36									1					
協力隊派遣	17	7					1	1		2				1			3	2
新規	8	5					1										2	
継続	9	2						1		2				1			1	2

アメリカ合衆国

専門家派遣	4	4																
新規長期	2	2																
継続長期	2	2																

単位:人

2004年度
(二国間)

調査団派遣 新規	計画・行政		公共・公益事業				農林水産				鉱工業		エネルギー	商業・観光 商賈・観光	人的資源 人的資源	科学・文化	保健・医療	社会福祉	その他
	開発計画	行政	公益事業	運輸	社会	通信・放送	農業	畜産	林業	水産	鉱業	工業							
10	1	5																	4
10	1	5																	4

カナダ

3																				
3																3				
1	1															3				
1	1																			

中東地域

53	8	1		16	4					5										19
53	8	1		16	4					5										19

アフガニスタン

172	2	12		16	5	5	34	1	1					1	1	59		29	5	
165	1	12		16	5	5	32	1	1					1	1	58		27	5	
7	1						2	1								1		2		
85	14				3	5	6	1								29		19		8
22	7						3									4		7		1
42					3	5	1	1								22		5		5
16	6						2									1		5		2
5	1															2		2		
193	34	1	42	24	30		16							5	21			8		12
177	28	1	42	23	30		9							5	19			8		12
16	6			1			7								2					

バーレーン

6	1		1											2				2		
6	1		1											2				2		

イラン

2004年度
(二国間)

	計画・行政		公共・公益事業				農林水産				鉱工業		エネルギー	商業・観光 商賈・観光	人的資源		保健・医療	社会福祉	その他
	開発計画	行政	公益事業	運輸	社会福祉	放送	農業	畜産	林業	水産	鉱業	工業			人的資源	科学・文化			
研修員受入	2	42		9	25	2	8		1		2	3	10	3	10	9	1	1	
新規	2	36		3	24	2	8		1		2	3	10	3	10	9	1	1	
継続		6		6	1														
専門家派遣	2	1			2		11				4	12			7				
新規長期	1				1						1	1							
新規短期							3				3	6			3				
継続長期	1	1			1		6					5			4				
継続短期							2												
調査団派遣	1	42		48	15							8			4	5		1	7
新規	1	42		48	15							8			4	5		1	7

イラク

研修員受入	9	55	57			13	2					83	2		82	30	280		
新規	9	55	57			13	2					83	2		82	30	280		

パレスチナ

研修員受入	1	65	29		3	11				1		8	12		3	1	11		15
新規	1	47	29		3	11					7	12			2	1	8		15
継続		18								1	1				1		3		
専門家派遣	1																		
新規長期	1																		
調査団派遣	5	4	1																
新規	5	4	1																

ヨルダン

研修員受入	2	7	3	2	5	3	2	1			1	2	2	2	21		2	4	
新規	1	7	3	2	5	3	2	1			1	2	2	2	19		2	4	
継続	1														2				
専門家派遣	3	2	7			1	10					7		2	2	4	1		1
新規長期	3	1												1					1
新規短期			5				10					7		1	1	4			1

2004年度
(二国間)

コロン	計画・行政 関係 計画	公共・公益事業			農林水産			鉱工業		エネルギー	商業・観光 商業・観光	人的資源 人的資源	科学・文化	保健・医療	社会福祉	その他
		行政	公益事業	運輸 交通	社会 福祉	通 販	農業	畜産	林業							
7	2	1	2			1								1		
2	1											1				
70	6		27	8	6				2	3	2	1	9	1		5
69	6		27	8	6				2	3	2	1	9	1		4
1																1
47	16			1			1		2			9	6	11	1	
19	6							1				5	2	4	1	
28	10			1			1		1			4	4	7		
52	14			4	1				24	1	3	2	2		1	
21	5			4	1				10				1			
31	9								14	1	3	2	1		1	

クウェート

1																	
1																	

レバノン

11	4																
11	4																
3																	3
3																	3

オマーン

26	11	1	7														
25	10	1	7														
1	1																
5	2						1										
3	1																
2	1						1										
88	2																
78	2																

2004年度

(二国間)

単位:人

	計画・行政 開発 計画	公益事業		公共・公益事業		農林水産			鉱工業		エネルギー	商業・観光		人的資源		保健・医療	社会福祉	その他	
		公益事業	行政	運輸	社会	通信・放送	農業	畜産	林業	水産		鉱業	工業	商業・観光	観光				人的資源
オマーン					10														
継続																			
サウジアラビア																			
研修員受入																			
新規																			
継続																			
専門家派遣																			
新規長期																			
新規短期																			
継続長期																			
調査団派遣																			
新規																			
継続																			

シリア

研修員受入																			
新規																			
継続																			
専門家派遣																			
新規長期																			
新規短期																			
継続長期																			
継続短期																			
調査団派遣																			
新規																			
継続																			
協力隊派遣																			
新規																			
継続																			
その他ボランティア																			

単位:人

2004年度
(二国間)

計画・行政 関連 計画	行政		公益事業		公共・公益事業			農林水産			鉱工業		エネルギー		商業・観光		人的資源		保健・医療	福祉	その他
	行政	公益事業	運輸	社会	通信	農業	畜産	林業	水産	鉱業	工業	エネルギー	商業	観光	人的資源	科学	文化				
新規	3																				
継続	2	5	1				1										1	1			

トルコ

研修員受入	2	15		12	8	1	2	3	4	4	3	5	4	1	41	4	4	5	229		
新規	2	15		10	8	1	2	3	4	4	2	5	4	1	40	4	4	4	229		
継続				2							1				1			1			
専門家派遣	1	1		15					6	8	11				12						
新規長期				1					1												
新規短期		1		8					3	4	6				5						
継続長期	1			6					2	4	4				6						
継続短期	2										1				1						
調査団派遣	4	2		8			4		5	14	1	1	4		1	4					3
新規	4	1		8			4		5	14	1	1	4		1	4					3
継続	1	1																			
協力隊派遣	2	2																			
新規	1	1																			
継続	1	1																			
その他ボランティア	13	1				1								1	6	3	1				
新規	7														4	2	1				
継続	6	1				1								1	2	1					

イエメン

研修員受入	1	7	6	2	3	1	2	1	1		2	1			4		7	1			
新規	1	7	6	2	3	1	2		1		2	1			4		7	1			
専門家派遣	9																9				
新規長期	1																1				
新規短期	6																6				
継続長期	2																2				
調査団派遣	17				8									9							

2004年度
(二国間)

単位:人

	計画・行政		公共・公益事業			農林水産			鉱工業		エネルギー	商業・観光	人的資源	人的資源	保健・医療	福祉	その他
	計画	行政	公営	運輸	社会	通信	農業	畜産	林業	水産							
新規													9				
協力隊派遣		2															
新規		2															

アルジェリア

研修員受入	52	23	1	5	5	1	1	1			1		2				2
新規	37	13	1	4	5	1					1		2				2
継続	15	10		1			1	1									
専門家派遣	4	2															
新規長期	1																
新規短期	3	2						1									
調査団派遣	24	4			17								3				
新規	24	4			17								3				

エジプト

研修員受入	131	19	2	13	8	8	10	1			9	2	9	4	6	20	2	13	5
新規	117	19	2	10	6	8	10				6	2	7	4	6	18	1	13	5
継続	14			3	2			1			3		2			2		1	
専門家派遣	70	5	4				16				2		11	3		26		1	2
新規長期	10	1					3							1		4			1
新規短期	36	1	2				8				2		8			13		1	1
継続長期	18	3	2				5						2	2		4			
継続短期	6												1			5			
調査団派遣	72	14		10	4		6						8			6	13	2	2
新規	69	11		10	4		6						8			6	13	2	2
継続	3	3																	
協力隊派遣	37	1					2						1			8	4	21	
新規	14						1									3		10	
継続	23	1					1						1			5	4	11	
その他ボランティア	7	1									1					3	2		

単位:人

2004年度
(二国間)

	計画・行政		公共・公益事業				農林水産				鉱工業		エネルギー	商業・観光		人的資源		保健・医療	社会福祉	その他
	開発計画	行政	公益事業	運輸	社会	放送	農業	畜産	林業	水産	鉱業	工業		商業・観光	観光	人的資源	科学・文化			
モロコシ																				
新規	4																			
継続	3	1								1							3	1		

モロッコ

研修員受入	74	15	5	2		2	9			13	2	2			1		7			16
新規	74	15	5	2		2	9			13	2	2			1		7			16
専門家派遣	39	1	4		4		10			10							1			6
新規長期	6		1							3										1
新規短期	19	1	2		4		5			3										4
継続長期	13	1	1				5			4										1
継続短期	1																1			
調査団派遣	57	2		3			24			8	13						3			4
新規	57	2		3			24			8	13						3			4
協力隊派遣	65	7			14		3					3			1	10	22			5
新規	24	3					2					1				4	7			2
継続	41	4			9		1					2			1	6	15			3
その他ボランティア	17	1		4			1	1				1			2		5	1		1
新規	3							1										1		
継続	14	1		4			1					1					5			

スーダン

研修員受入	1	1																		
新規	1	1																		

チュニジア

研修員受入	86	10	19		3	2		1		5	1	15		14		10		4		2
新規	86	10	19		3	2		1		5	1	15		14		10		4		2
専門家派遣	20	1		1					1	4					8					1
新規短期	9									3						3				3
継続長期	8	1														5				1
継続短期	3			1					1	1										

2004年度

(二国間)

単位:人

調査面派遣 新規 継続	計画・行政 開発 計画	公共・公益事業			農林水産			鉱工業		エネルギー	商業・観光 貿易 観光	人的資源 人的 資源	保健・医療	社会福祉	その他
		行政	公益事業	通信・放送	農業	畜産	林業	水産	鉱工業						
34	4	4	10				5	8				1	5	1	
31	4		10				5	8					3	1	
3												1	2		
20	5							1			3	7	3		1
9	1							1			1	3	3		
11	4										2	4			1
67	8	9	1	2	3	1		16			6	5			2
12	1	1						1			6	1			
55	7	8		2	3	1		15			8	4			2

アフリカ地域

アフリカ地域

調査面派遣	159	7	4	4	1	28	4				10	13	19		69
新規	150	7			1	28	4				10	13	19		68
継続	9		4	4											1

ボツワナ

研修員受入	38	1			3	5	1	1			2	10	10	1	1
新規	33	1			3	2	1	1			2	10	8	1	1
継続	5					3							2		
専門家派遣	5											5			
継続短期	5											5			
協力隊派遣	38	13			2	5	1	7			5	2	3		
新規	10	4				1		3					1	1	
継続	28	9			2	4	1	4							
その他ボランティア	9	1			1	1		6				5	1	2	
新規	4	1			1			2							
継続	5					1		4							

エチオピア

研修員受入	90	4	8	1	6	7	1	4	1	1	1	26	2	7	1	3
-------	----	---	---	---	---	---	---	---	---	---	---	----	---	---	---	---

単位:人

2004年度
(二国間)

計画・行政 開発 計画	行政		公益事業		公共・公益事業			農林水産			鉱工業		エネルギー		商業・観光		人的資源		保健・医療	福祉	その他
	行政	公益事業	運輸	社会	通信	農業	畜産	林業	水産	鉱業	工業	エネルギー	商業	観光	人的資源	科学	文化				
78	3	6	6	6	5	7	1	3	1	1	3	1	1	1	23	1	1	7	1	3	
12	1	2	1		2			1			1				3	1					
42	1	2	8	11	2	4	1	5							4			2		2	
11			1	2	1	3									2			1		1	
11			1	3	5	1	1														
16	1		3	4	1	1	3								2			1		1	
4				1	1		2														
56	1	17	6	1	17	3	3								8			1		2	
55	1	17	5	1	17	3	3								8			1		2	
1			1																		
31		9		4	2					7					2	4	1	2			
13		3		1	2					1					2	3		1			
18		6		3						6					1	1	1	1			
1															1						
1															1						

エリトリア

21	2	3								1					4	1	9			
20	1	3								1					4	1	9			
1	1																			
3	1														2					
1															1					
1	1																			
1															1					
19			4	3											12					
19			4	3											12					

ガンビア

15		1								2					4		5			1
14		1								1					4		5			1

単位:人

2004年度
(二国間)

	計画・行政		公共・公益事業			農林水産			鉱工業		エネルギー	商業・観光	人的資源	保健・医療	社会福祉	その他
	開発計画	行政	公営事業	運輸	社会福祉	通信・放送	農業	畜産	林業	水産						
継続	1						1									
専門家派遣	1							1								
新規短期	1								1							
調査団派遣	11			3			8									
新規	11			3			8									

ガーナ

研修員受入	134	2	13		5		10	9	3	2	1		43	23	5	2
新規	110	1	11		4		8	6	1	2	1		32	21	5	2
継続	24	1	2		1		2	3	2				11	2		
専門家派遣	50	3						11		5			14	15		2
新規長期	10	2											3	4		1
新規短期	20							6	3				4	7		
継続長期	17	1						5	2				6	2		1
継続短期	3												1	2		
調査団派遣	48		4			2		5				13	5	10		4
新規	48		4			2		5				13	5	10		4
協力隊派遣	80		7			1		3			1		49	6		1
新規	37		4			1		1			1		23	2		1
継続	43		3					2					26	4		
その他ボランティア	4												2			
新規	3												2			
継続	1												1			

ケニア

研修員受入	262	5	20	4	19	16	4	67	5	4	3		59	43	4	5
新規	236	5	20	3	19	16	4	63	4	3			48	38	4	5
継続	26			1				4	1	1	3		11	5		
専門家派遣	127	23	13	5	2	5		7	4	4			22	31	12	3
新規長期	17	2	3		1			3					3	4		1

単位:人

2004年度
(二国間)

計画・行政 開発 計画	行政		公益事業		農林水産			鉱工業		エネルギー	商業・観光 商貿	人的資源 人的資源	科学・文化	保健・医療	社会福祉	その他
	行政	公益	運輸	社会	通信	農業	畜産	林業	水産							
71	15	7	2	4	4	1	1	1	1			13		15	12	1
34	5	1	3	1	1	2	3					6		11		1
5	1	2				1								1		
133	16	15	12	34	17	4			4	4	1	2		18		10
124	16	11	12	34	17	4			4	4	1	2		16		7
9		4												2		3
72		13			3	9		1	11			23	4	5	1	2
45		6				8		1	9			13	2	4		2
27		7			3	1			2			10	2	1	1	
4		1							1			2				
3									1			2				
1		1														

レント

17					1	4		1			1			5	1	2
16					1	3		1			1			5	1	2
1						1										

マラウイ

126	4	11			2	29	4	4	16		2	6	4		17	1
110	4	10			2	24	2	4	8		2	6	4		17	1
16		1				5	2		8							
21	1					8			3		2	2			5	
5						1			2						1	
9						5					1				3	
7	1					2			1		1	1			1	
69			8	11		21		3	4		12	2				8
68			8	11		21		3	3		12	2				8
1									1							
88		12			1	18	7	1	1	5		22	1	17		3

単位:人

2004年度
(二国間)

事業計画	計画・行政		公共・公益事業			農林水産			鉱工業		エネルギー	商業・観光		人的資源		保健・医療	社会福祉	その他
	行政	事業	運輸	社会	通信・放送	農業	畜産	林業	水産	鉱業		工業	商業・観光	観光	人的資源			
新規	5					8	2				2			7		11		3
継続	7			1		10	5	1	1		3			15	1	6		
その他ボランティア												1		1				
継続												1		1				

ナミビア

研修員受入	24					1													
新規	23					1													
継続	1																		
専門家派遣	2																		
新規短期	1																		
継続短期	1																		

ナイジェリア

研修員受入	151		10	101	1	2				2	2				13	1			
新規	150		10	101	1	2				2	2				13	1			
継続	1																		
専門家派遣	2	1																	
継続長期	1																		
継続短期	1	1																	
調査団派遣	32					9					9				1				5
新規	32					9					9				1				5

セーシェル

研修員受入	30					2	3			1					2				
新規	29					2	3			1					2				
継続	1																		
調査団派遣	3																		
新規	3																		

南アフリカ共和国

研修員受入	70	2								8					13				9	1
-------	----	---	--	--	--	--	--	--	--	---	--	--	--	--	----	--	--	--	---	---

2004年度
(二国間)

単位:人

計画・行政 開発 計画	計画・行政		公益事業		公共・公益事業		農林水産			鉱工業		エネルギー	商業・観光		人的資源		保健・医療	社会福祉	その他
	行政	公益事業	運輸	社会	通信・放送	農業	畜産	林業	水産	鉱業	工業		人的資源	観光	商業・観光	人的資源			
新規	2					8								13	36		9	1	
継続															1				
専門家派遣	2					8				1					22	1	2		2
新規長期	1									1					16		1		2
新規短期	24					8													
継続長期	4														1	1	1		
継続短期	5														5				
調査団派遣	2					17									5				23
新規	40					17									2				19
継続	7														3				4
協力隊派遣	24														16		7		
新規	9														8		1		
継続	15														8		6		

スワジランド

研修員受入	40	2	1	2		4	2	3	2	2				1	12		8	1	
新規	36	2	1	2		3	1	2	1	2				1	12		8	1	
継続	4					1	1	1	1										
専門家派遣	2																		
新規短期	2					2													
調査団派遣	1			1															
新規	1			1															

ウガンダ

研修員受入	86	5	7			10		9	1	1	1			2	36		8		4
新規	86	5	7			10		9	1	1	1			2	36		8		4
専門家派遣	11	3						2							5		1		
新規長期	2							1									1		
新規短期	2	2																	
継続長期	7	1						1							5				

2004年度
(二国間)

単位:人

	計画・行政		公共・公益事業			農林水産				鉱工業		エネルギー	商業・観光 貿易 観光	人的資源 人的資源	科学・文化	保健・医療	社会福祉	その他
	開発計画	行政	公益事業	運輸	社会福祉	通信・放送	農業	畜産	林業	水産	鉱業							
調査団派遣				16			14							5		12		
新規	47			16			14							5		12		
協力隊派遣		8	2		2		5	1			1	2		14		3		2
新規	18	5									1			8		3		1
継続	22	3	2		2		5	1		1	1			6				1

タンザニア

研修員受入	621	6	194		8	15	3	15	2	2	4	2	7	1	5		220	3	4
新規	612	6	192		8	15	3	14	1	2	4	2	7	1	5		220	3	4
継続	9		2					1	1										
専門家派遣	51	5	9					16			1						16		1
新規長期	11	2	1					4									3		
新規短期	14	1	5					2									5		
継続長期	23	2	2					9									8		1
継続短期	3		1					1			1								
調査団派遣	74		5	10	6	25		16						2			5		5
新規	74		5	10	6	25		16						2			5		5
協力隊派遣	114		16			9		12		2	1		17		41	2	12		2
新規	38		4			4		4				5		15	1	5			
継続	76		12			5		8		2	1		12	26	1	7			2

ザンビア

研修員受入	159		13	30	2	5	8	20	2	1	20	2	1		3		26	1	2
新規	141		11	30	2	5	4	19	2	1	20	2	1		3		22	1	2
継続	18		2				4	1									4		
専門家派遣	43	4						9						1			29		
新規長期	7	1						1									5		
新規短期	17							3									14		
継続長期	17	3						5						1			8		
継続短期	2																2		

2004年度
(二国間)

単位:人

	計画・行政		公益事業		公共・公益事業		農林水産			鉱工業		エネルギー	商業・観光	人的資源	保健・医療	社会福祉	その他
	開発計画	行政	公益事業	行政	運輸	社会基盤	通信・放送	農業	畜産	林業	水産						
調査団派遣	40	1	10	6				4	3							12	4
新規	40	1	10	6				4	3							12	4
協力隊派遣	84	11		3			11	1	2			3	2	1	42	4	1
新規	27	3					2	1	1			1		15	2	2	
継続	57	8		3			9	1	1			2	2	1	27	2	1
その他ボランティア	12			1			1					3	2	1	4		
新規	1													1			
継続	11			1			1					3	2	1	3		

ジンバブエ

研修員受入	79	2	13	4	7	3	11	2	3			1	3	13	1	13	2	1
新規	72	2	12	4	7	3	8	2	3			1	3	12	1	11	2	1
継続	7		1				3							1		2		
専門家派遣	4		1				2					1						
新規短期	1						1											
継続長期	3		1				1					1						
調査団派遣	1																	
新規	1																	
協力隊派遣	54	8	2	5	3	1	3		1			1	1	19	8	6		
新規	22	4		4								1		4	3	5		
継続	32	4	2	1			3		1					15	5	1		

アンゴラ

研修員受入	18					1	4	2	3				1	1		6	
新規	17						4	2	3				1	1		6	
継続	1					1											
専門家派遣	1	1															
継続短期	1	1															
調査団派遣	42			6	13									10	5	8	
新規	42			6	13									10	5	8	

2004年度
(二国間)

単位:人

	計画・行政		公共・公益事業		農林水産			鉱工業		エネルギー	商業・観光 貿易・観光	人的資源		保健・医療	社会福祉	その他
	計画	行政	公益事業	公共	農業	畜産	林業	水産	鉱業			工業	社会的資源			

ベナン

研修員受入	24		3	1	1	1			7	1		8	1			
新規	23		3	1	1			7	1			8				
継続	1												1			
専門家派遣	4	1				2			1							
新規長期	4	1				2			1							
調査団派遣	2															2
新規	2															2
協力隊派遣	2	1														1
新規	2	1														1

ブルキナファソ

研修員受入	18	1		2		1	2		1						2	1
新規	18	1		2		1	2		1						2	1
専門家派遣	4	1	1					1				1				
新規長期	1											1				
継続長期	3	1	1					1								
調査団派遣	34					10	11					13				
新規	34					10	11					13				
協力隊派遣	65		6			19	2	10		1		5	2	17	2	1
新規	15		2			2	1	4				1	1	4		
継続	50		4			17	1	6		1		4	1	13	2	1

ブルンジ

研修員受入	26	1		1		2	2		2	1					9	
新規	26	1		1		2	2		2	1					9	

カメルーン

研修員受入	37	1	4	1	3	1	4	1	1	7						1
新規	36	1	4	1	3	1	4	1	1	7						1

8
2004年度 国・形
態・分野別人数実績

2004年度
(二国間)

単位:人

カテゴリー	計画・行政		公衆・公益事業		農林水産			鉱工業		エネルギー	商業・観光		人的資源		保健・医療	社会福祉	その他
	調査計画	行政	公衆事業	運輸・社会基盤	通信・放送	農業	畜産	林業	水産		鉱業	工業	商業・観光	人的資源			
継続	1										1						
調査団派遣	30		3	2			16					9					
新規	22			2			16					4					
継続	8		3									5					

カーボヴェルデ

研修員受入	13				1	4	4					2			2		
新規	12				1	4	3					2			2		
継続	1						1										

中央アフリカ

研修員受入	2		1									1					
新規	2		1									1					

チャド

研修員受入	6		1			1							3		1		
新規	6		1			1							3		1		
専門家派遣	3					3											
新規長期	3					3											
調査団派遣	11																
新規	11																

コンゴ共和国

研修員受入	3												3				
新規	3												3				

コートジボワール

研修員受入	52	3	7	3	2	1	7	2	1	6	1	1	1	8	1	7	1
新規	49	3	7	3	2	1	5	1	1	6	1	1	1	8	1	7	1
継続	3						2	1									
専門家派遣	2	1															1
新規短期	2	1															1

2004年度
(二国間)

単位:人

ジブチ

計画・行政 開発 計画	計画・行政		公益事業		農林水産			エネルギー		商業・観光 商賈・観光	人的資源 人的資源	保健・医療	社会福祉	その他
	行政	公益事業	運輸	社会	農業	畜産	林業	水産	鉱工業					
研修員受入	10										1			
新規	10										3			
調査団派遣	3										1			
新規	3										3			
協力隊派遣	18	4				2								
新規	2	1												1
継続	16	3				2	1				4	2		1

赤道ギニア

研修員受入	7	1												
新規	7	1				1					2			

ガボン

研修員受入	18	1	2											
新規	18	1	2								6			
専門家派遣	2													
新規長期	1													
継続長期	1													
調査団派遣	3													3
新規	3													3
協力隊派遣	1		1											
新規	1		1											

ギニア

研修員受入	40	1		1										
新規	39	1		1										3
継続	1													2
専門家派遣	5													1
新規短期	4													

2004年度
(二国間)

	計画・行政 開発 計画	公共・公益事業		農林水産			鉱工業		エネルギー	商業・観光 貿易・観光	人的資源 人的資源	人的資源 科学・文化	保健・医療	社会 福祉	その他
		公営 事業	運輸 交通	通信・ 放送	農業	畜産	林業	水産							
ギニア 継続長期	1														
調査団派遣 新規	37	14			14						5		4		
	37	14			14						5		4		

ギニアビサウ

研修員受入 新規	6													2	1
	6				3									2	1

マダガスカル

研修員受入 新規	58	3	13	1	2	3		5	2	7	1	3	1	9	7
継続	56	3	13	1	2	3		5	2	6	1	3	1	9	7
専門家派遣 新規短期	9														
継続長期	6	2						1	1	2					
調査団派遣 新規	64					13		28						14	9
協力隊派遣 新規	28		2					6	2					6	3
継続	13		1					3	1					1	2
	15		1					3	1					5	4

マリ

研修員受入 新規	16	1	1	1	1	1		2		2				4	1
継続	15	1	1	1	1	1		2		2				4	1
調査団派遣 新規	15							10						5	
	15							10						5	

モーリタニア

研修員受入 新規	48	1	5	1	1	1		3		20	2	1		8	6
継続	46	1	5	1	1	1		2		20	2	1		8	5
	2							1							1

2004年度
(二国間)

単位:人

	計画・行政 開発 計画	公共・公益事業			農林水産			鉱工業		エネルギー	商業・観光 商賈・観光	人的資源 人的資源	科学・文化	保健・医療	社会 福祉	その他
		公益事業	交通	社会福祉	通信・放送	農業	畜産	林業	水産							
専門家派遣	3															
新規短期	3															
調査団派遣	45				10											
新規	45				10											

モーリシヤス

研修員受入	20	2	2	1	3											
新規	20	2	2	1	3						2	5			2	

モザンビーク

研修員受入	98	2	2	1	3											
新規	96	1	2	1	3						3	5			8	4
継続	2	1													1	

専門家派遣

新規長期	2	1														
新規短期	3	1			2											
継続長期	3	1														

調査団派遣

新規	26															
継続	1	1														

協力隊派遣

新規	7															
継続	5	2														

ニジエール

研修員受入	38	3	3	1												
新規	35	3	3	1												
継続	3															

専門家派遣

新規長期	3															
新規短期	5															

単位:人

2004年度
(二国間)

事業種別	計画・行政		公共・公益事業			農林水産			鉱工業		エネルギー	商業・観光		人的資源	科学・文化	保健・医療	社会福祉	その他	
	計画	行政	公益事業	運輸	社会	通信	放送	農業	畜産	林業		水産	鉱業						工業
継続長期	3	1												2					
調査団派遣	26		2				4										1		19
新規	26		2				4										1		19
協力隊派遣	91	8					15		2			5		25	4	26	1	5	
新規	32	2					4		1		1		11	1	8	1	3		
継続	59	6					11		1		4		14	3	18		2		

ルワンダ

研修員受入	38	16	1				3	1	2	2		3		3		6		1
新規	37	15	1				3	1	2	2		3		3		6		1
継続	1	1																
専門家派遣	2	1												1				
新規長期	1	1																
新規短期	1													1				
調査団派遣	30	10					3							2				
新規	29	9					3							2				
継続	1	1																

サントメ・プリンシペ

研修員受入	13	1	1				1	3	1					2		4		
新規	13	1	1				1	3	1					2		4		

セネガル

研修員受入	687	2	5	1	3	3		1	7	20		4		618		21		1
新規	685	2	5	1	3	3		1	7	19		4		618		20		1
継続	2									1						1		
専門家派遣	39	3	1	5		2		1	3	8	2			2		12		
新規長期	7	1				1		1						1		4		
新規短期	15		1	5		2		3	2							2		
継続長期	14	2							5	1				1		5		
継続短期	3								1	1						1		

単位:人

2004年度
(二国間)

	計画・行政		公共・公益事業				農林水産			鉱工業		エネルギー		商業・観光		人的資源		保健・医療	社会福祉	その他
	開業計画	行政	公益事業	運輸	社会	通信・放送	農業	畜産	林業	水産	鉱業	工業	エネルギー	商業・観光	観光	人的資源	科学・文化			
調査団派遣	85		10	1	11	13	9	14							15	11		1		
新規	63		3	1	7	8	9	8							15	11		1		
継続	22		7		4	5		6												
協力隊派遣	100	9				50	1	1	1	2					14	4	16	2		
新規	34	2				18									8	2	4			
継続	66	7				32	1	1	1	2					6	2	12	2		
その他ボランティア	1							1												
新規	1							1												

シエラレオネ

研修員受入	1														1				
新規	1														1				
調査団派遣	9				4										5				
新規	9				4										5				

トーゴ

研修員受入	25	2	1	1		1									6		7	1	
新規	24	2	1	1		1									6		6	1	
継続	1																1		

コンゴ民主共和国

研修員受入	18	12	1	1		1									1		2		
新規	18	12	1	1		1									1		2		
調査団派遣	2	1																	1
新規	2	1																	1

欧州地域

調査団派遣	13	5				2													6
新規	13	5				2													6

アルバニア

8
2004年度 国・形
態・分野別人数実績

単位:人

2004年度
(二国間)

	計画・行政		公共・公益事業			農林水産			鉱工業		エネルギー	商業・観光		人的資源		保健・医療	福祉	その他
	開発計画	行政	公営事業	運輸	社会福祉	通信・放送	農業	畜産	林業	水産		鉱業	工業	商業・観光	観光			
研修員受入		8	1		1		2			3			3					
新規		8	1		1		2			3								
継続																		
調査団派遣			5				1									12		1
新規			5				1									12		
継続																		1

ブルガリア

研修員受入	83	1	20	3		11	1	1		7	8	3	15	2	8		1	2
新規	81	1	20	3		11	1	1		7	8	3	13	2	8		1	2
継続	2												2					
専門家派遣	21	7	1		4			1				1	7					
新規長期	1												1					
新規短期	15	7			4								4					
継続長期	4		1					1					2					
継続短期	1											1						
調査団派遣	7	3				1									3			
新規	7	3				1									3			
協力隊派遣	53		12	1				1			3			1	20	7	4	1
新規	18		3					1						1	5	3	3	1
継続	35		9	1							2			15	4	1		

クロアチア

研修員受入	12		3		1							1	5	2				
新規	9		3										4	2				
継続	3				1							1	1					

チェコ

研修員受入	8		3									2	1		1			1
新規	7		3									1	1		1			1
継続	1											1						

単位:人

2004年度
(二国間)

	計画・行政		公共・公益事業				農林水産			鉱工業		エネルギー	商業・観光		人的資源	保健・医療	社会福祉	その他	
	開発計画	行政	公益事業	運輸	社会	通信・放送	農業	畜産	林業	水産	鉱業		工業	商業・観光					観光
専門家派遣	1													1					
継続短期	1													1					
スロバキア																			
研修員受入	10	2												1					
新規	9	2												7					
継続	1													7					
専門家派遣	1										1								
継続長期	1										1								
エストニア																			
研修員受入	6	3												3					
新規	6	3												3					
ラトビア																			
研修員受入	9	2		1	1									1	2	2			
新規	8	2		1	1									2	2				
継続	1													1					
リトアニア																			
研修員受入	16													1	6				
新規	16													1	6				
調査団派遣	8				8														
新規	8				8														
ルーマニア																			
研修員受入	87	3	14	5	10	1	10				1	1	3	26	4	2	4	3	
新規	82	3	14	5	8	1	10				1	1	2	24	4	2	4	3	
継続	5				2								1	2					
専門家派遣	21	2	2		12		5												
新規長期	3	1	1		1														
新規短期	8				8														

2004年度
(二国間)

計画・行政 開発 計画	公共・公益事業			農林水産			鉱工業		エネルギー	商業・観光 商業・観光	人的資源		保健・医療	社会福祉	その他
	公益事業	運輸 交通	通信・ 放送	農業	畜産	林業	水産	鉱業			工業	人的資源			
5 継続長期		3		1											
5 継続短期	1			4											
17 調査団派遣	5	8	4												
17 新規	5	8	4												
39 協力隊派遣	3	1		1				2			16	2	12	2	
12 新規	1										4	1	5	1	
27 継続	2	1		1				2			12	1	7	1	

スロベニア

4 研修員受入									1	2	1				
3 新規									1	1	1				
1 継続										1					

セルビア・モンテネグロ

33 研修員受入	1	10	3	1				2	2	9	1		1		
30 新規	10	3	1	3				2	2	7	1		1		
3 継続	1									2					
2 専門家派遣		1											1		
1 新規短期		1													
1 継続短期													1		
20 調査団派遣			15					5							
16 新規			11					5							
4 継続			4												

マケドニア旧ユーゴスラビア共和国

32 研修員受入	2	5		1	4			2	1	3	9		1	1	1
29 新規		5		1	4			2	1	3	8		1	1	1
3 継続											1				
4 専門家派遣										2		1			
3 新規短期										2					
1 継続短期										2					1

2004年度
(二国間)

単位:人

計画・行政 開発 計画	公共・公益事業			農林水産			鉱工業		エネルギー	商業・観光		人的資源 人的資源	保健・医療	社会福祉	その他
	公事業	運輸 交通	社会 福祉	農業	畜産	林業	水産	鉱業		工業	商業・観光				
調査団派遣	4		25	1									4		
新規	4		20	1									4		
継続			5												

ボスニア・ヘルツェゴビナ

研修員受入	70	5	13	2	6	8	2			2		3		2		2
新規	67	3	13	2	6	8	2			2		3				2
継続	3	2									1					
専門家派遣	8	1	1								1			3	1	
新規長期	2	1									1					
新規短期	2													1	1	
継続短期	4		1											2		
調査団派遣	86	18			1	14					1		3	3	2	
新規	86	18			1	14						45	3	3	2	

コソボ

研修員受入	11	1	3	1		1	2				2			1		
新規	10	1	3	1		1	2			1				1		
継続	1										1					

モルドバ

研修員受入	34	1	5	1	2	2	2				10	1		1	1	
新規	32		5	1	2	2	2				9	1		1	1	
継続	2	1									1					
専門家派遣	2										1			1		
新規短期	1													1		
継続長期	1										1					
調査団派遣	5										5					
新規	5										5					

ウクライナ

研修員受入	40	1	9	1							8	3	13	4	1	
-------	----	---	---	---	--	--	--	--	--	--	---	---	----	---	---	--

単位:人

2004年度
(二国間)

計画・行政 開発 計画	公共・公益事業			農林水産			鉱工業		エネ ギー	商業・観光 貿易	人的資源 人的資源	保健・ 医療	社会 福祉	その他
	公益 事業	運輸 交通	社会 福祉	通信・ 放送	農業	畜産	林業	水産						
ウクライナ														
新規	9	1						8	3	13	4	1		
継続	1													
専門家派遣									1					
新規短期									1					
調査団派遣	9										4			3
新規	9										4			3
オーストリア														
専門家派遣	3													
継続長期	3													
デンマーク														
調査団派遣	1													
新規	1													
フィンランド														
調査団派遣	2													
新規	2													
フランス														
調査団派遣	12													9
新規	10													9
継続	2													
ドイツ														
調査団派遣	5													5
新規	5													5
ハンガリー														
研修員受入	37	4	3											6
新規	34	4	3											3
継続	3													3
専門家派遣	9		6						1					2

2004年度

(二国間)

単位:人

計画・行政 開発 計画	公共・公益事業			農林水産			鉱工業		エネルギー	商業・観光 商賈・観光	人的資源 人的資源	科学・文化	保健・医療	社会福祉	その他
	公益事業	運輸 交通	社会 福祉	通信・放送	農業	畜産	林業	水産							
新規短期	4								1	2					
継続長期	2														
調査団派遣	4														
新規	4														
協力隊派遣	2										26	1	1		
新規											11				
継続	2										15	1	1		

イタリア

調査団派遣	1														
新規	1														

ノルウェー

調査団派遣	2														
新規	2														2

ポーランド

研修員受入	17														
新規	17								3						12

専門家派遣

新規長期	5														
新規短期	8									14	2				1
継続短期	3									4	1				

調査団派遣

新規	7														
継続	1														

協力隊派遣

新規	6														
継続	9														

その他ボランティア

新規	15														
継続	1														

単位:人

2004年度
(二国間)

	計画・行政		公共・公益事業			農林水産			鉱工業		エネルギー	商業・観光		人的資源		保健・医療	社会福祉	その他
	開発計画	行政	公益事業	運輸	社会福祉	通信放送	農業	畜産	林業	水産		鉱業	工業	商業・観光	観光			
スイス																		
調査団派遣	6	1															4	1
新規	6	1															4	1
英国																		
調査団派遣	3																1	2
新規	3																1	2
全世界																		
全世界																		
調査団派遣	98	8									4	9			3			65
新規	97	7									4	9			3			65
継続	1	1																

2004年度 国・形態・分野別人数実績

国際機関計

	新規	継続	計
研修員合計	25	3	28
専門家合計	1	4	5
調査団合計	0	0	0
協力隊合計	0	0	0
その他ボランティア	16	24	40

2004年度
(国際機関)

単位:人

計画・行政 開発 計画	公共・公益事業			農林水産			鉱工業		エネルギー	商業・観光 商賣	人的資源 人的資源	科学・文化	保健・医療	社会福祉	その他
	公益事業	運輸 交通	社会 福祉	農業	畜産	林業	水産	鉱業							

国際機関

国際原子力機関 IAEA

研修員受入	17									14						
新規	14									11						
継続	3									3						

世界保健機構 WHO

専門家派遣	1															
継続長期	1															

国連ボランティア UNV

その他ボランティア	40	3			4	2	1	2	1	1	1	2	7			16
新規	16	2			1				1			1	3			7
継続	24	1			3	1	1	2			1	2	4			9

東南アジア漁業開発センター SEAFDEC

専門家派遣	1															
継続長期	1							1								

国連パレスチナ難民救済事業機関 UNRWA

研修員受入	11											11				
新規	11											11				
専門家派遣	1											1				
継続長期	1											1				

国連難民高等弁務官事務所 UNHCR

専門家派遣	2	2														
新規長期	1	1														
継続長期	1	1														