

Location of Existing Trees and Shrubs at River Side Street in Samawah City (1/3)

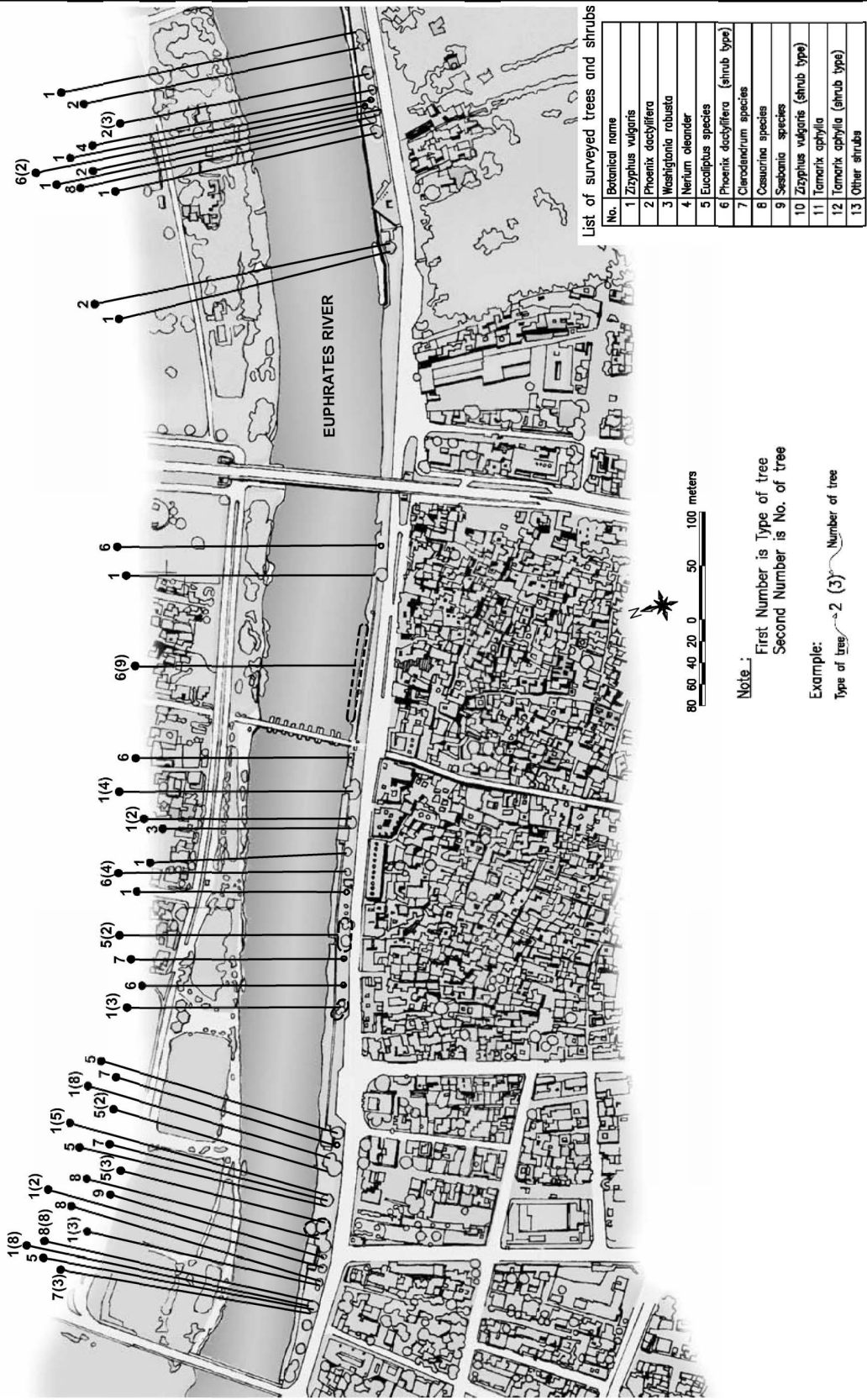


図-5.3.11 現況街路樹の配置状況-1 (ユーフラテス河岸通り)

Location of Existing Trees and Shrubs at Civil Defence Street in Samawah City (2/3)

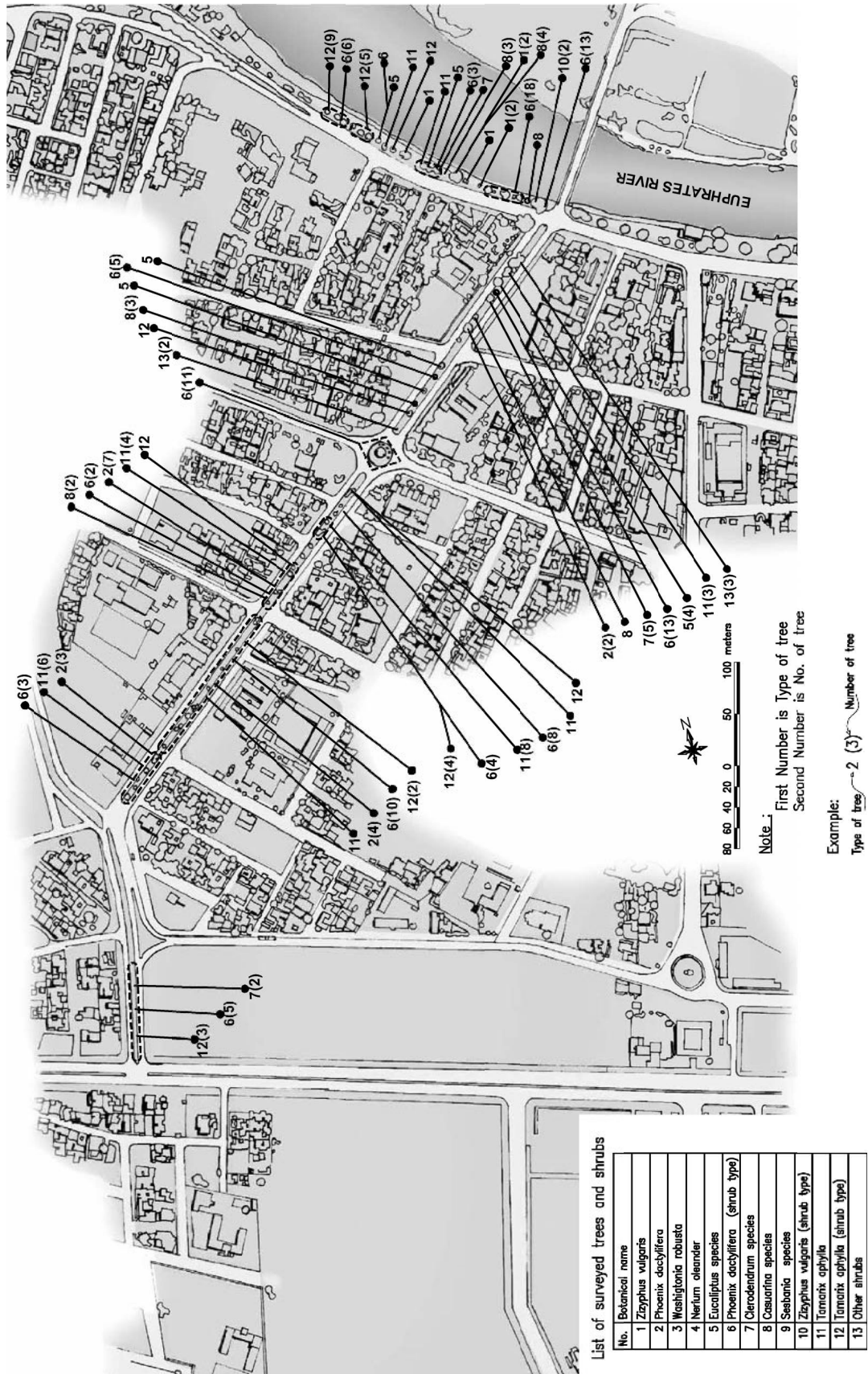


図-5.3.12 現況街路樹の配置状況-2 (女子校前通り)

Location of Existing Trees and Shrubs at Hospital Street in Samawah City (3/3)

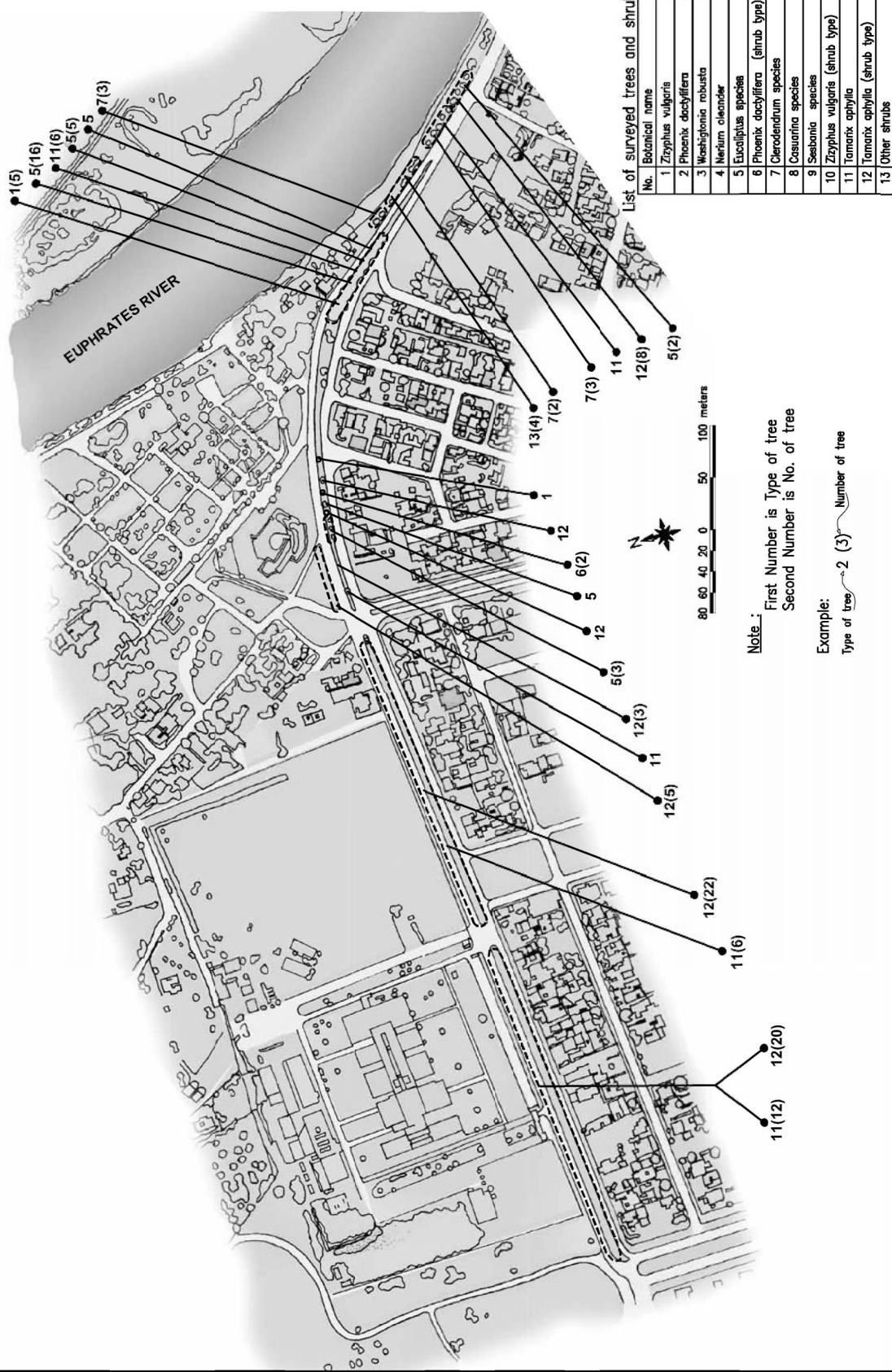


図-5.3.13 現況街路樹の配置状況-3 (病院前通り)

(10) 運営・維持管理体制と予算について

サマーワ市の関連組織は図-5.3.14 の組織図に示すように、中央政府の各行政組織の地方組織として機能しており、図-5.3.15 に示すように市独自の行政的な組織は極めて小さく、限定されている。

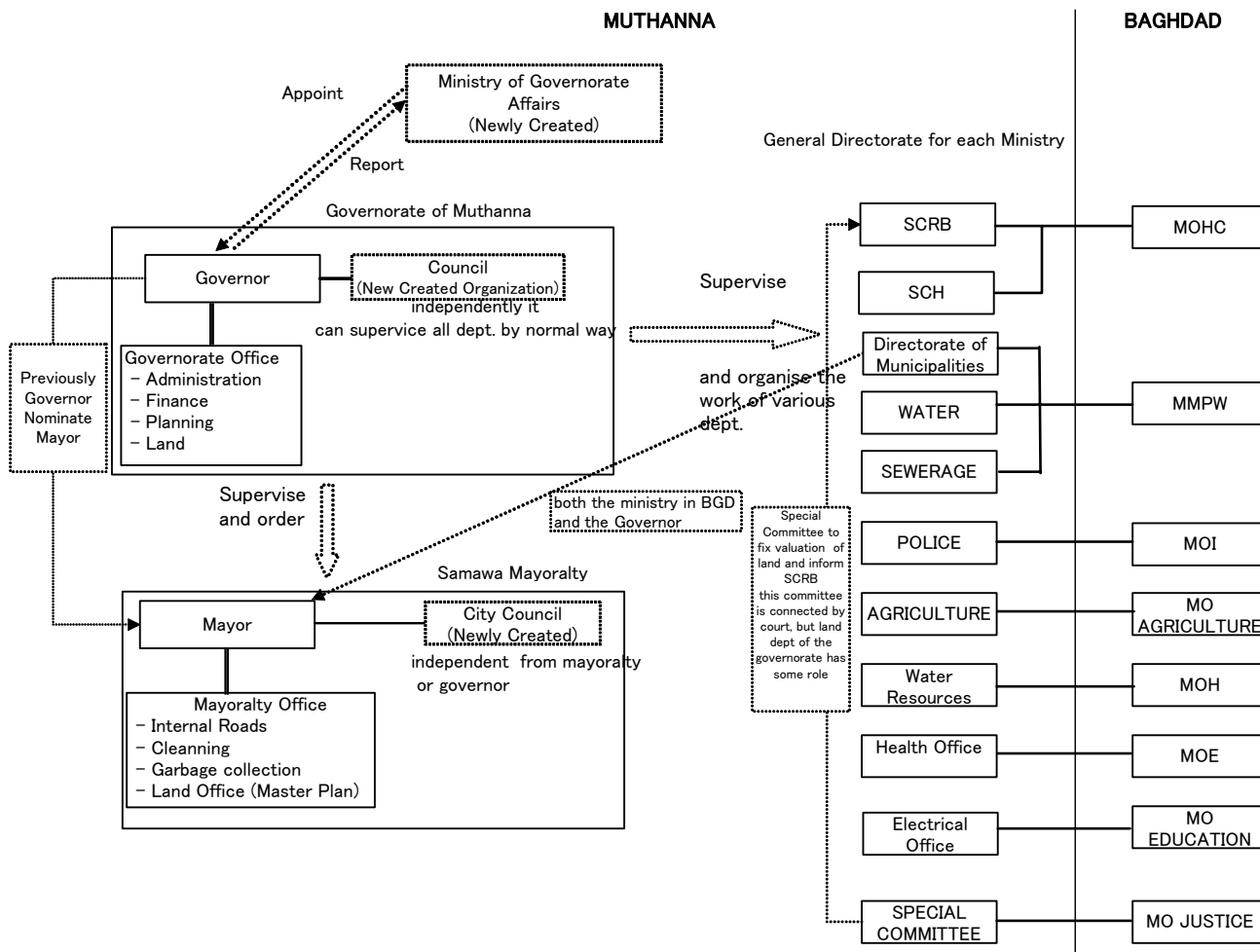


図-5.3.14 中央政府との関連とサマーワ市の行政組織図

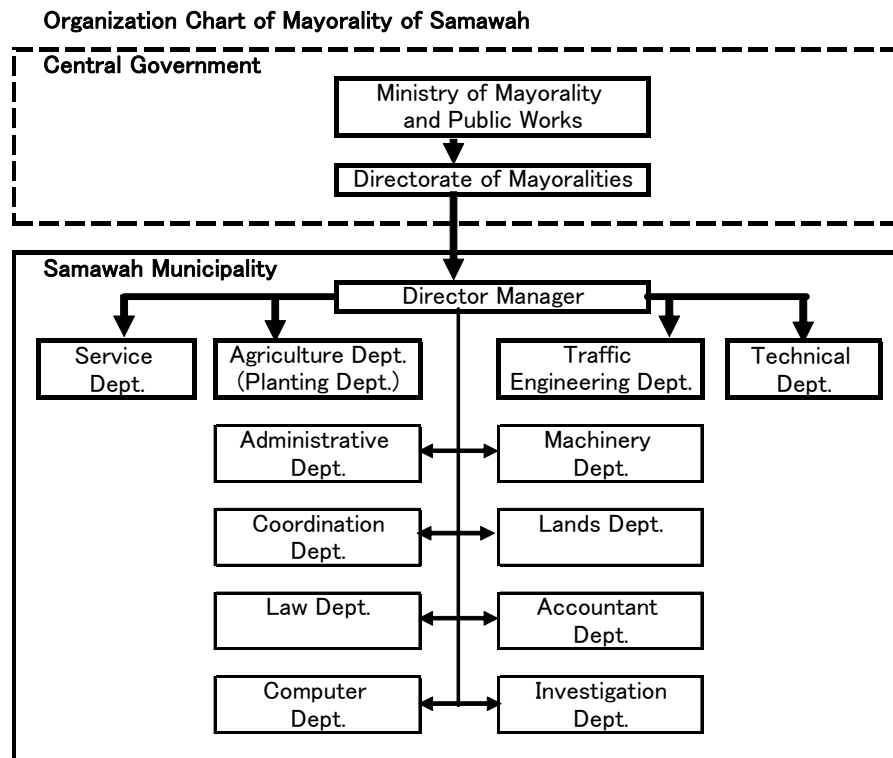


図-5.3.15 サマーワ市の関連行政組織図

他のイラクの地方政府と同様に、本計画に関連する各種公共施設の維持管理にかかる予算は、大部分が中央政府にて決定され、地方に分配されている。しかしながら経済制裁の影響で最近数年間の維持管理予算はほとんど計上されていない。また現状では連携が十分で無いため、縣市合同で散歩道の効率的な維持管理のできる組織が望まれる。

5-4 サマーワ散歩道計画の整備コンセプト計画の検討・策定

5-4-1 調査対象街路周辺の街区構成の調査と検討

散歩道計画対象地の街区構成の調査は主に衛星データを活用し、2,000分の1図面をベースマップとして作成した。このベースマップを基に現状の散歩道計画対象地の街区構成図を作成した。図-5.4.1 は調査対象地全体の街区構成を示す。同時に本計画対象街路の横断調査を行い河岸通り 8 箇所、女子校前通り 3 箇所、病院前通り 5 箇所の計 16 箇所の街路断面図を作成した。図-5.4.2 は対象街路での横断面調査対象箇所を示し、図-5.4.3～図-5.4.18 は各地点での街路断面図を示す。

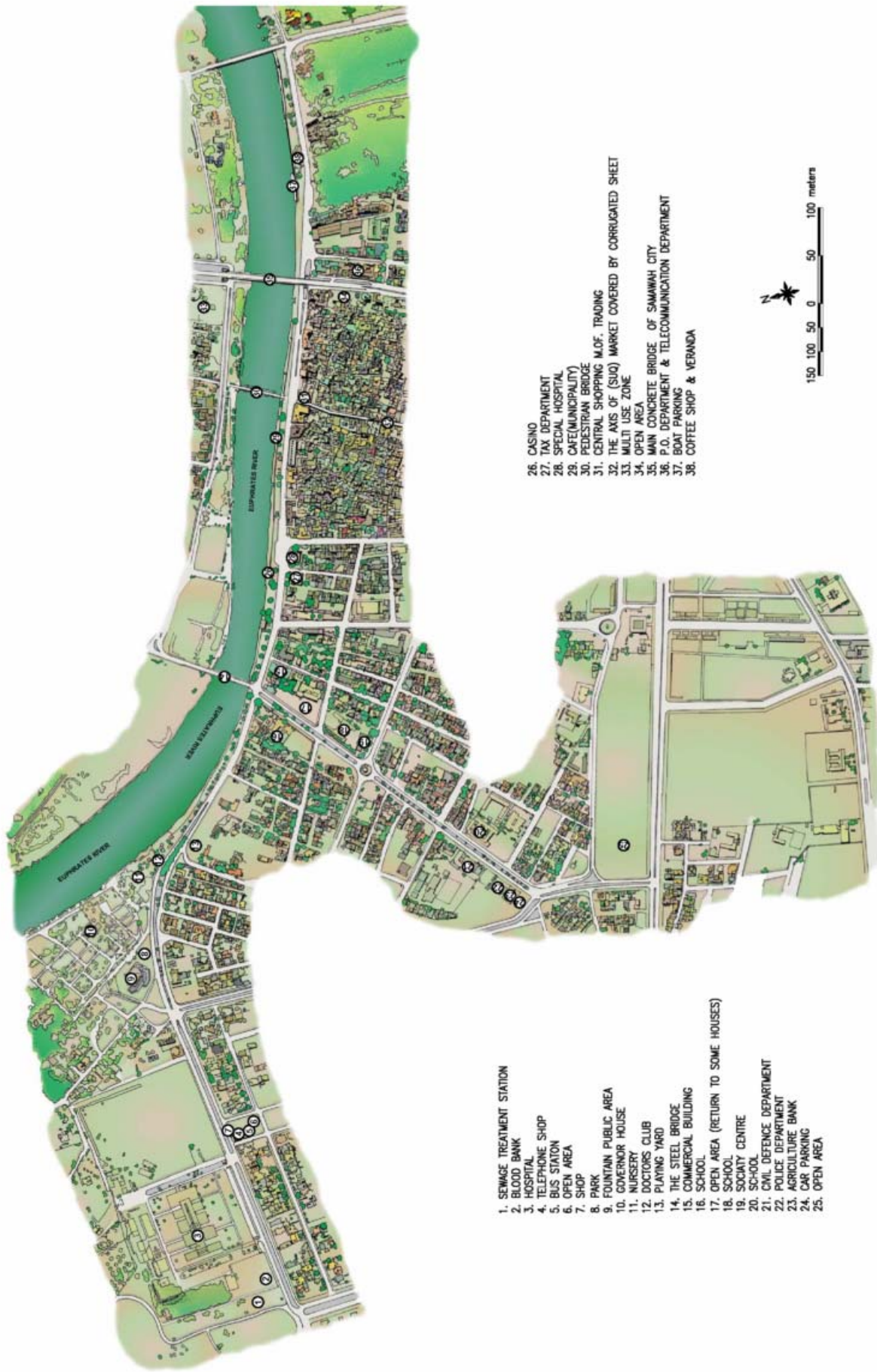


図-5.4.1 散歩道計画対象地の街区構成と施設位置図