

RAPPORT DE L'ETUDE DU CONCEPT DE BASE
POUR
LE PROJET DE CONSTRUCTION ET D'EQUIPEMENT
D'UNE ECOLE DE FORMATION DES INSTITUTEURS
EN
REPUBLIQUE DU SENEGAL

AOUT 2005

AGENCE JAPONAISE DE COOPERATION INTERNATIONALE
(JICA)

GM
JR
05-141

RAPPORT DE L'ETUDE DU CONCEPT DE BASE
POUR
LE PROJET DE CONSTRUCTION ET D'EQUIPEMENT
D'UNE ECOLE DE FORMATION DES INSTITUTEURS
EN
REPUBLIQUE DU SENEGAL

AOUT 2005

AGENCE JAPONAISE DE COOPERATION INTERNATIONALE
(JICA)

AVANT-PROPOS

En réponse à la requête du Gouvernement de la République du Sénégal, le Gouvernement du Japon a décidé d'exécuter, par l'entremise de l'agence japonaise de coopération internationale (JICA) une étude du concept de base pour le projet de construction et d'équipement d'école de formation des instituteurs.

Du 30 janvier au 18 février, JICA a envoyé au Sénégal, une mission.

Après un échange de vues avec les autorités concernées du Gouvernement, la mission a effectué des études sur les sites du projet. Au retour de la mission au Japon, l'étude a été approfondie et un concept de base a été préparé. Afin de discuter du contenu du concept de base, une autre mission a été envoyée au Sénégal du 29 mai au 4 juin 2005. Par la suite, le rapport ci-joint a été complété.

Je suis heureux de remettre ce rapport et je souhaite qu'il contribue à la promotion du projet et au renforcement des relations amicales entre nos deux pays.

En terminant, je tiens à exprimer mes remerciements sincères aux autorités concernées du Gouvernement du Sénégal pour leur coopération avec les membres de la mission.

Août 2005

Seiji Kojima
Président Adjoint
Agence Japonaise de
Coopération Internationale

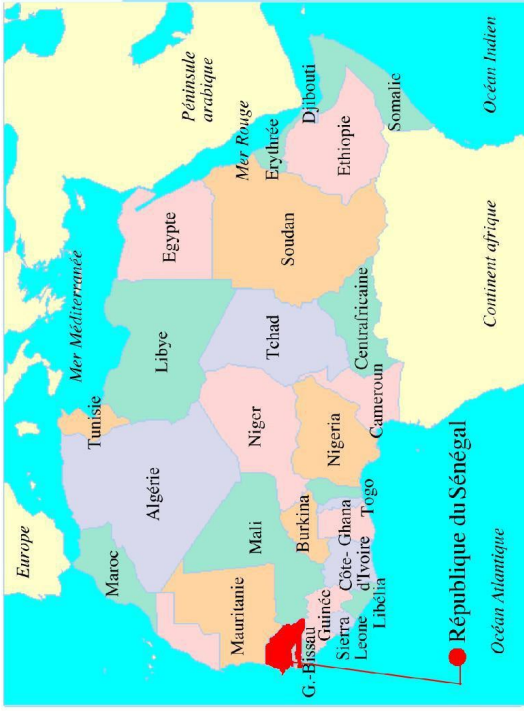
LETTRE DE PRESENTATION

Nous avons le plaisir de vous soumettre le rapport de l'étude du concept de base pour le projet de construction et d'équipement d'école de formation des instituteurs en République du Sénégal.

Cette étude a été réalisée par Sekkei Keikaku Inc. du janvier au août 2005, sur la base du contrat signé avec votre agence. Lors de cette étude nous avons tenu pleinement compte de la situation actuelle au Sénégal, pour étudier la pertinence du projet susmentionné et établir le concept de projet le mieux adapté au cadre de la coopération financière sous forme de don du Japon.

En espérant que ce rapport vous sera utile pour la promotion de ce projet, je vous prie d'agrèer, Madame la présidente, l'expression de mes sentiments respectueux.

Shinsuke Nomura
Chef des ingénieurs-conseils,
Equipe de l'étude du concept de phase pour le
projet de construction et d'équipement d'école
de formation des instituteurs en République du
Sénégal
Sekkei Keikaku Inc.

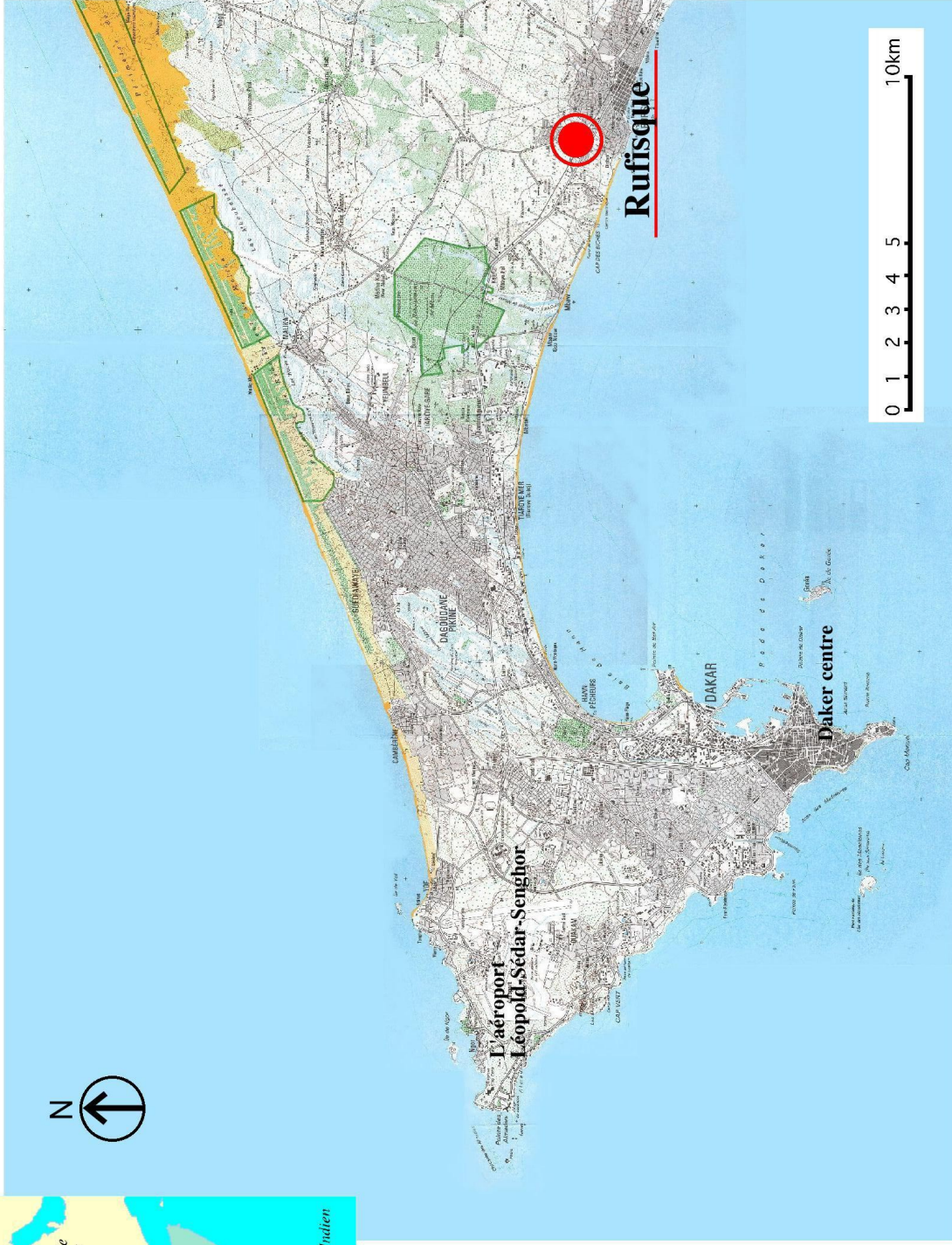


Carte du Sénégal



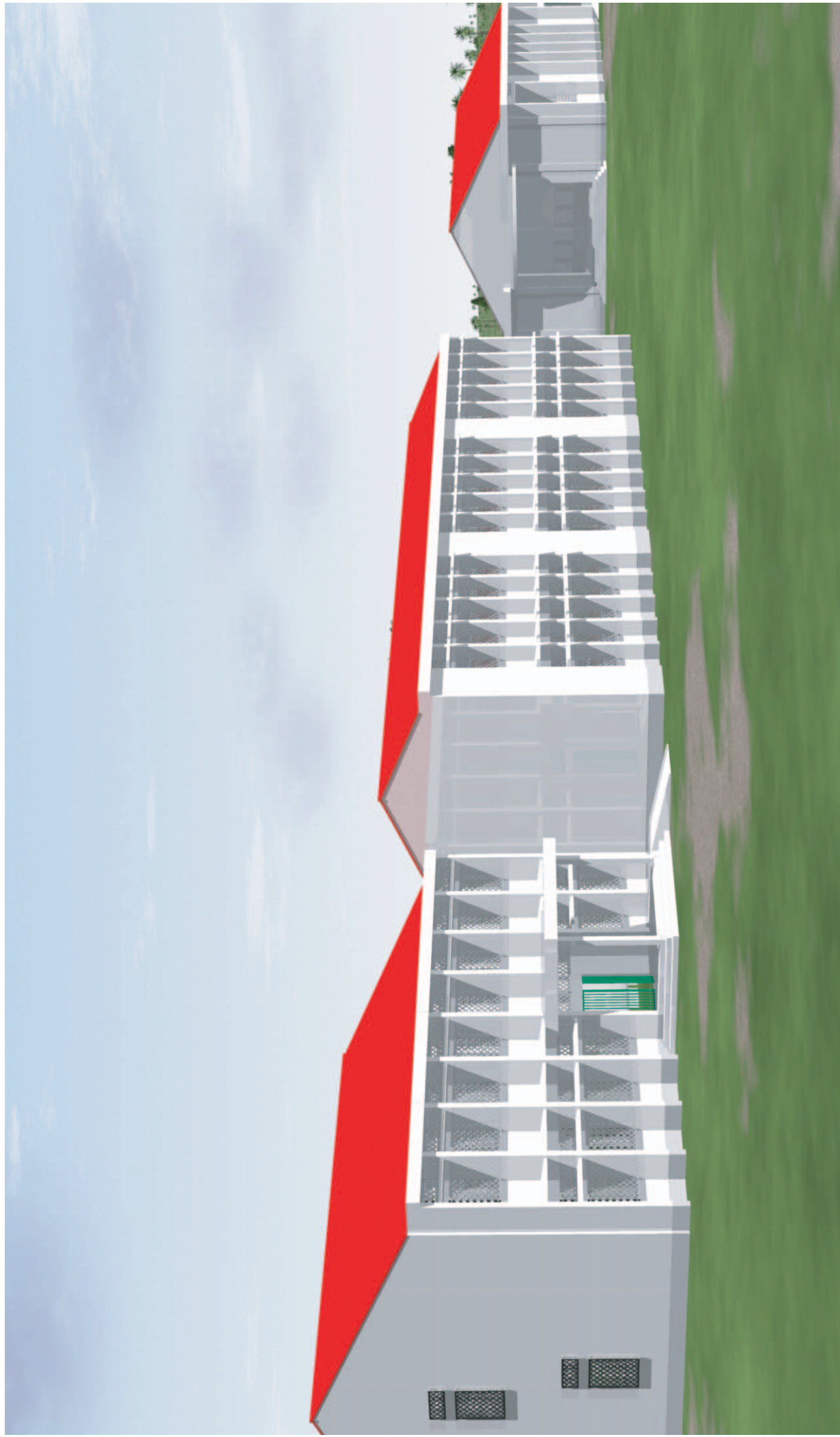
Carte de l'EFI au Sénégal

● Site du Projet ● Les autres sites de l'EFI



Carte de répartition de l'EFI faisant l'objet de projet

Projet de construction et d'équipement d'une école de formation des instituteurs



Projet de construction et d'équipement d'une école de formation des Instituteurs en République du Sénégal Plan d'achèvement prévu