

### 3-2-3 基本設計図

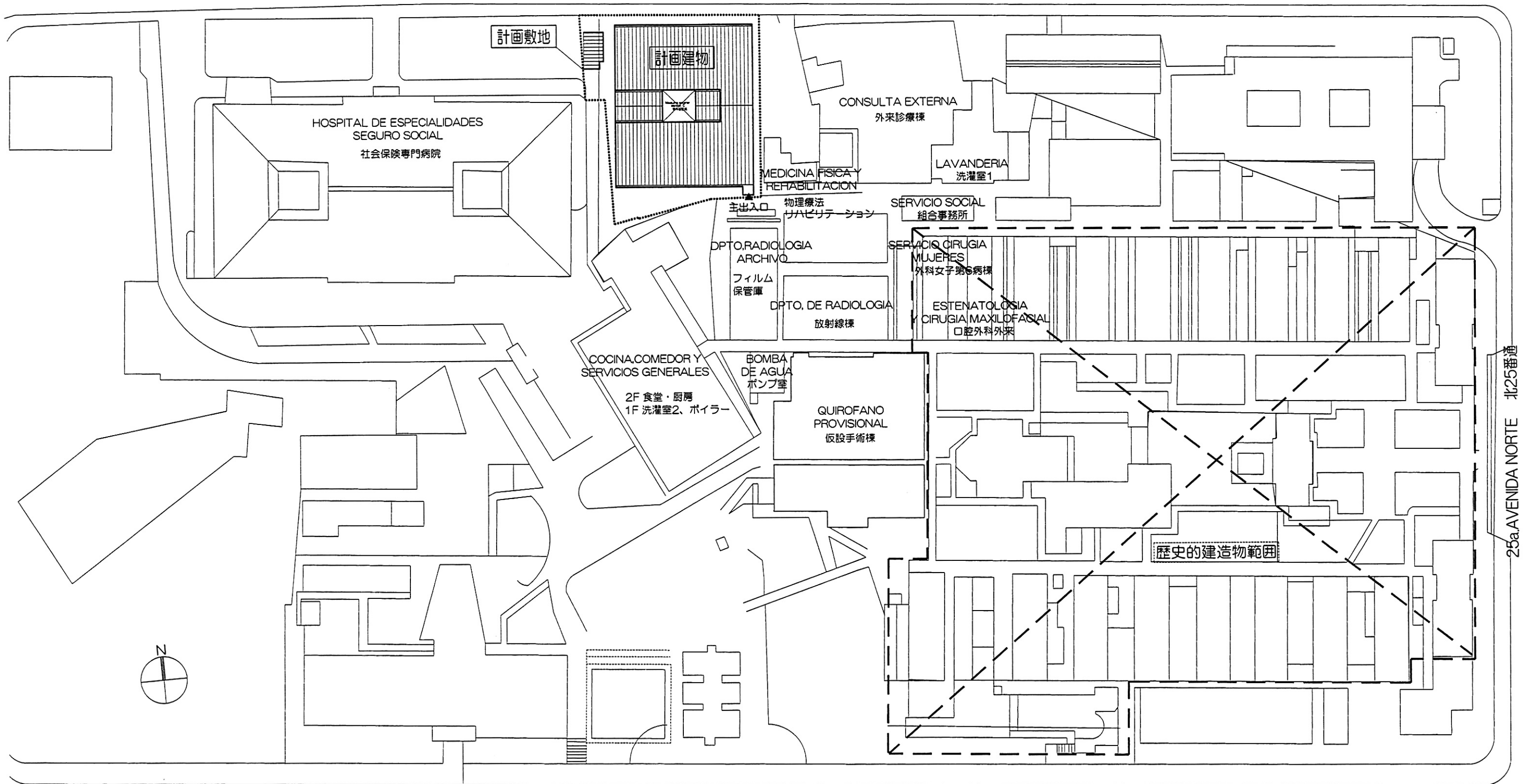
#### (1) ロサレス国立病院手術棟

- 1) 配置図
- 2) 平面図
- 3) 立面・断面図

表 3-17 計画内容

施設名	構造・規模	主な機材
ロサレス国立病院手術棟	RC 2階建 1,747 m <sup>2</sup>	・手術機材 ・画像診断機材 ・滅菌機材
付属棟	45 m <sup>2</sup>	・自家発電機
合 計		1,792 m <sup>2</sup>

1a.CALLE PONIENTE 西1番通

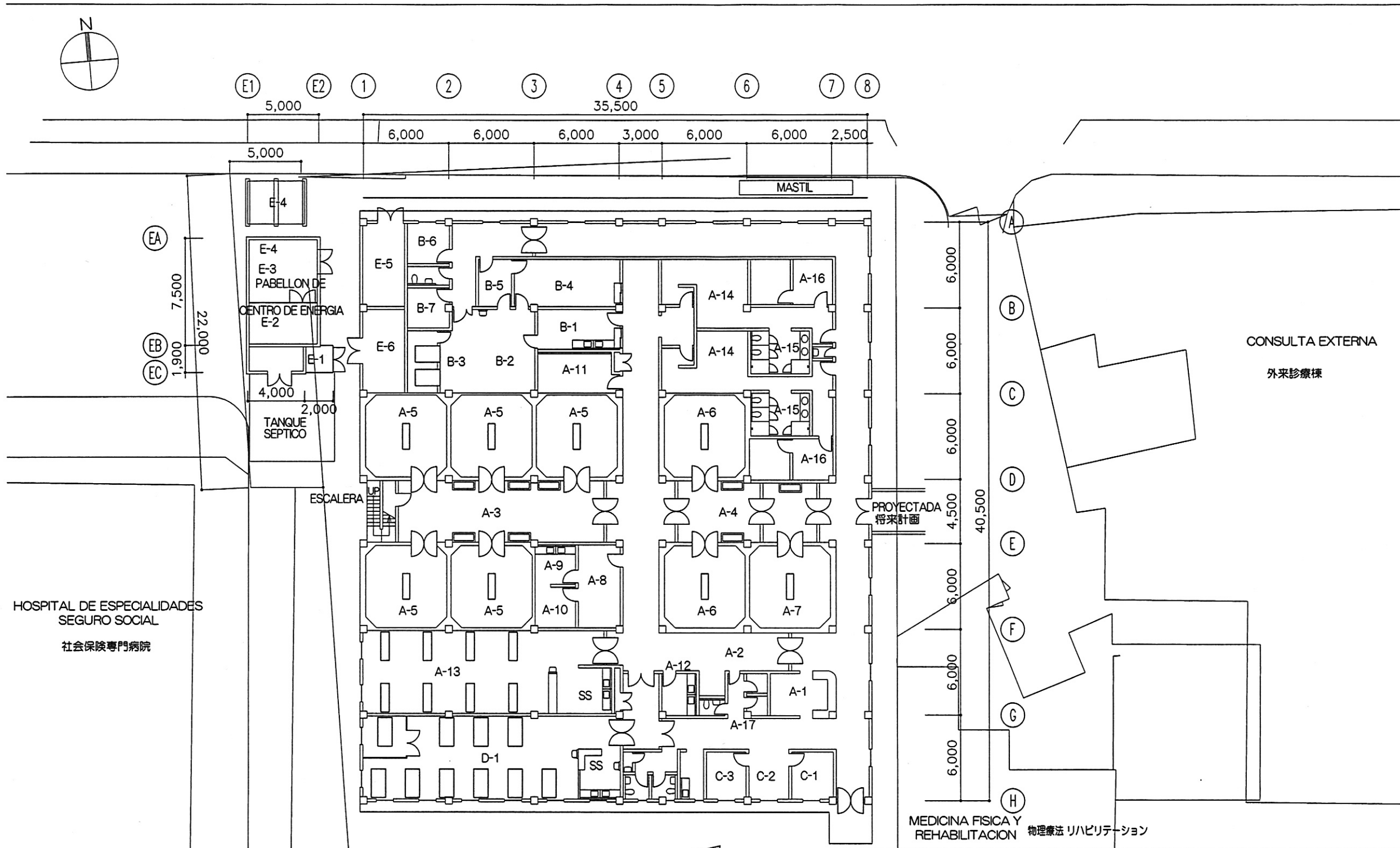


25a.AVENIDA NORTE 北25番通

AVENIDA FRANKLIN DELANO ROOSEVELT フランクリン デラノ ルーズベルト通

ロサレス国立病院  
手術棟

(図-1 配置図)



- |     |           |      |         |     |         |     |      |     |          |
|-----|-----------|------|---------|-----|---------|-----|------|-----|----------|
| A-1 | 受付・コントロール | A-10 | 麻酔材料倉庫  | B-1 | 回収・洗浄   | C-1 | 外科部長 | E-1 | 受変電室     |
| A-2 | 乗換ホール     | A-11 | 器材庫     | B-2 | 組立      | C-2 | 秘書室  | E-2 | 盤室       |
| A-3 | 手術室ホール1   | A-12 | 現像室     | B-3 | 滅菌      | C-3 | 婦長室  | E-3 | 自家発電機室   |
| A-4 | 手術室ホール2   | A-13 | 回復室     | B-4 | 既滅菌保管   |     |      | E-4 | 受水槽・ポンプ室 |
| A-5 | 手術室       | A-14 | スタッフ更衣室 | B-5 | 倉庫      |     |      | E-5 | マニホールド室  |
| A-6 | 手術室(緊急)   | A-15 | 便所・シャワー | B-6 | 事務室     | D-1 | IICU | E-6 | 機械室      |
| A-7 | 手術室(感染)   | A-16 | 休憩室     | B-7 | スタッフ更衣室 |     |      |     |          |
| A-8 | 麻酔事務室     | A-17 | 患者更衣室   |     |         |     |      |     |          |
| A-9 | 麻酔材料準備室   |      |         |     |         |     |      |     |          |

ロサレス国立病院  
手術棟

(図-2 1階平面図)