

### 3-2-3 基本設計図

基本設計図：オールドロード地域漁業センター（CFC-OL）

図 3-5 オールドロード地域漁業センター平面図

図 3-6 水揚げ棧橋・棧橋取付部一般図

図 3-7 護岸・ボートヤード断面図

図 3-8 スリップウェイ平面・断面図

図 3-9 地域漁業センター建物配置図

図 3-10 地域漁業センター建物平面図

図 3-11 地域漁業センター建物立面図、断面図

図 3-12 漁民ロッカー平面図、立面図、断面図(1)

図 3-13 漁民ロッカー平面図、立面図、断面図(2)

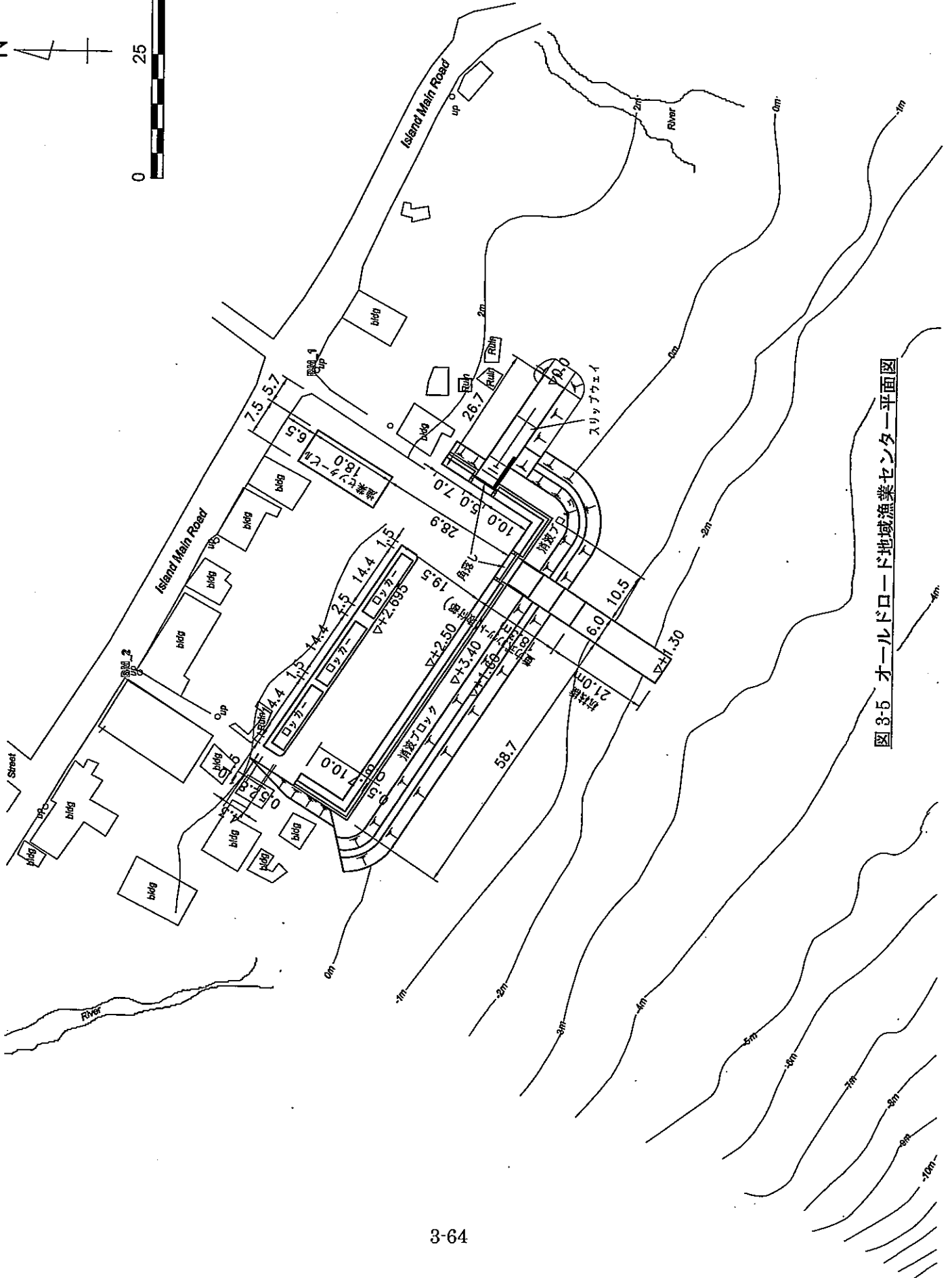
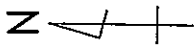
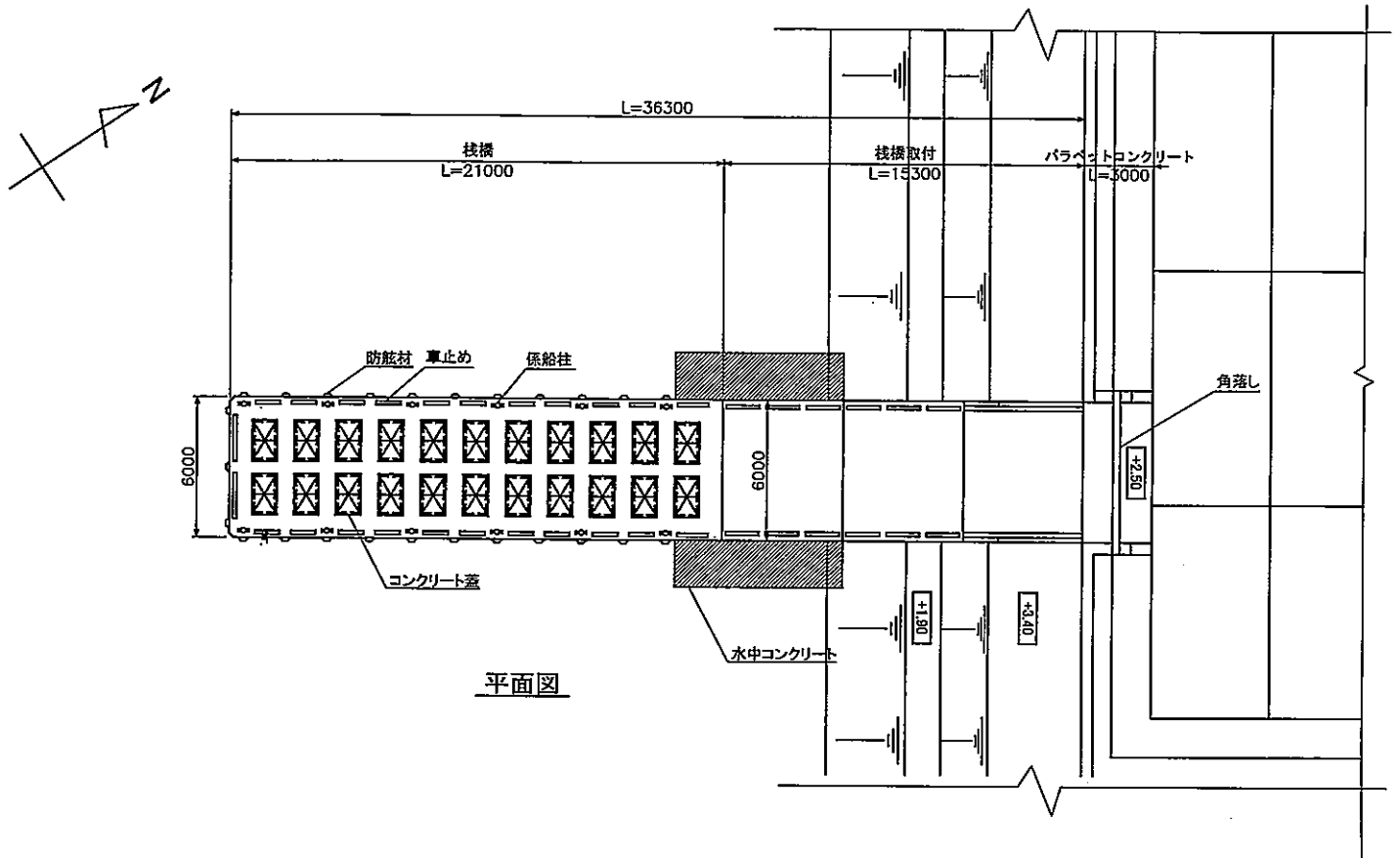
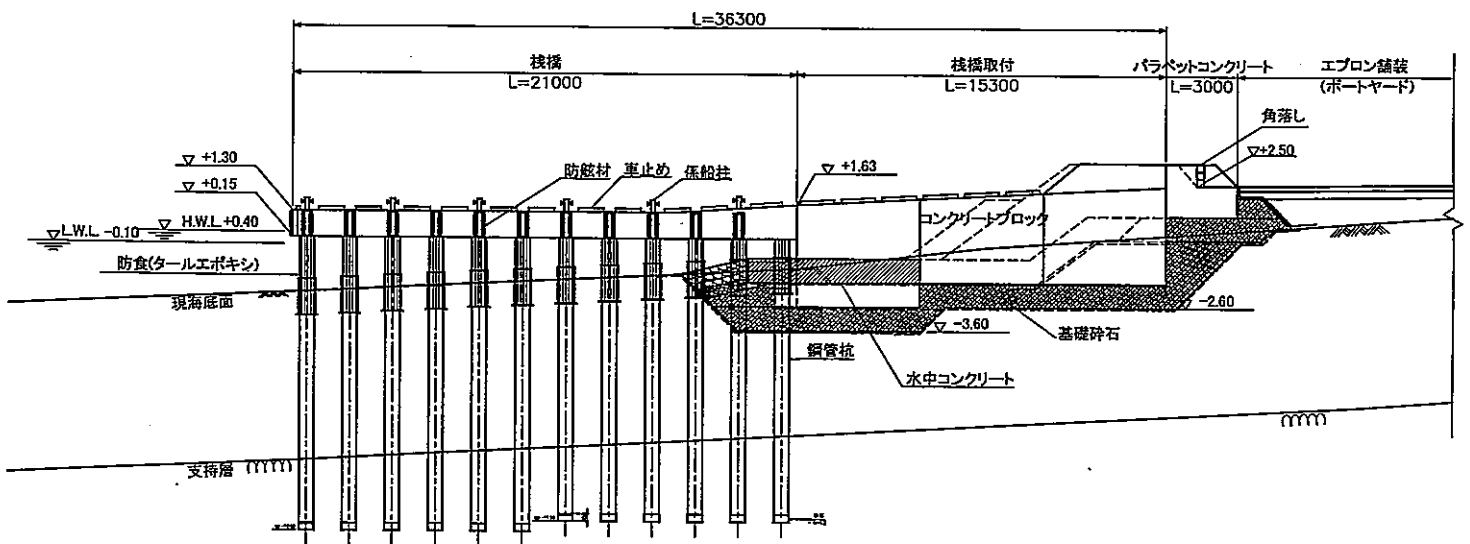


図 3-5 オールドロード地域漁業センター平面図



平面図



側面図

図 3-6 水揚げ棧橋・棧橋取付部一般図

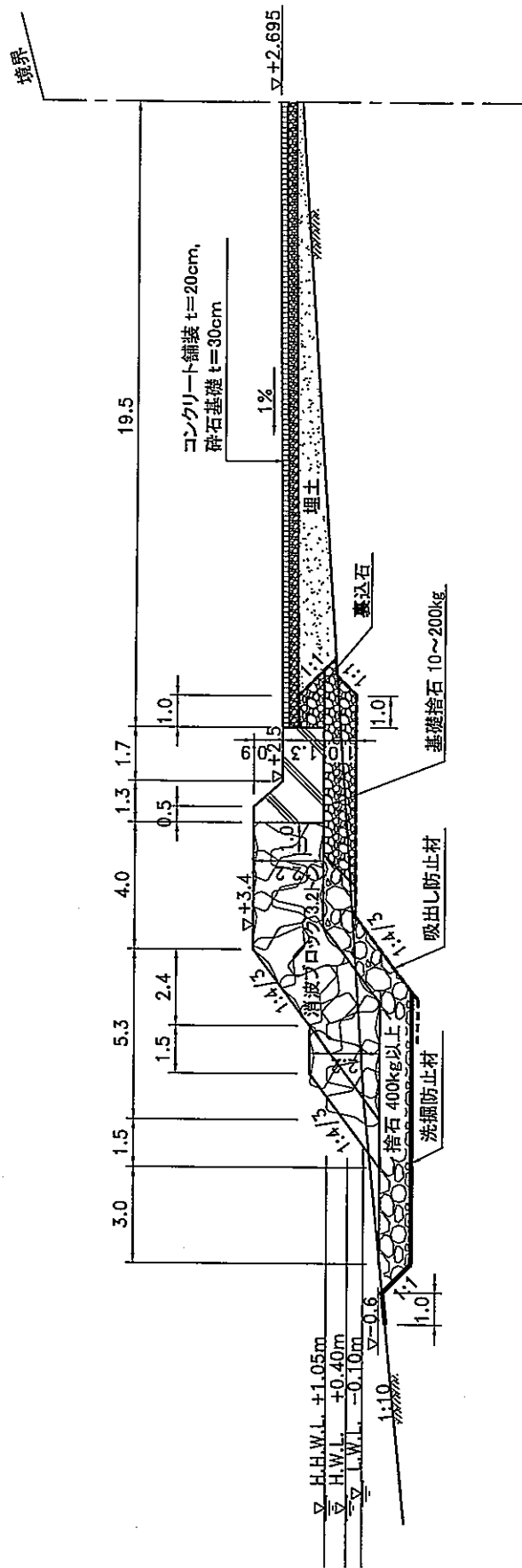
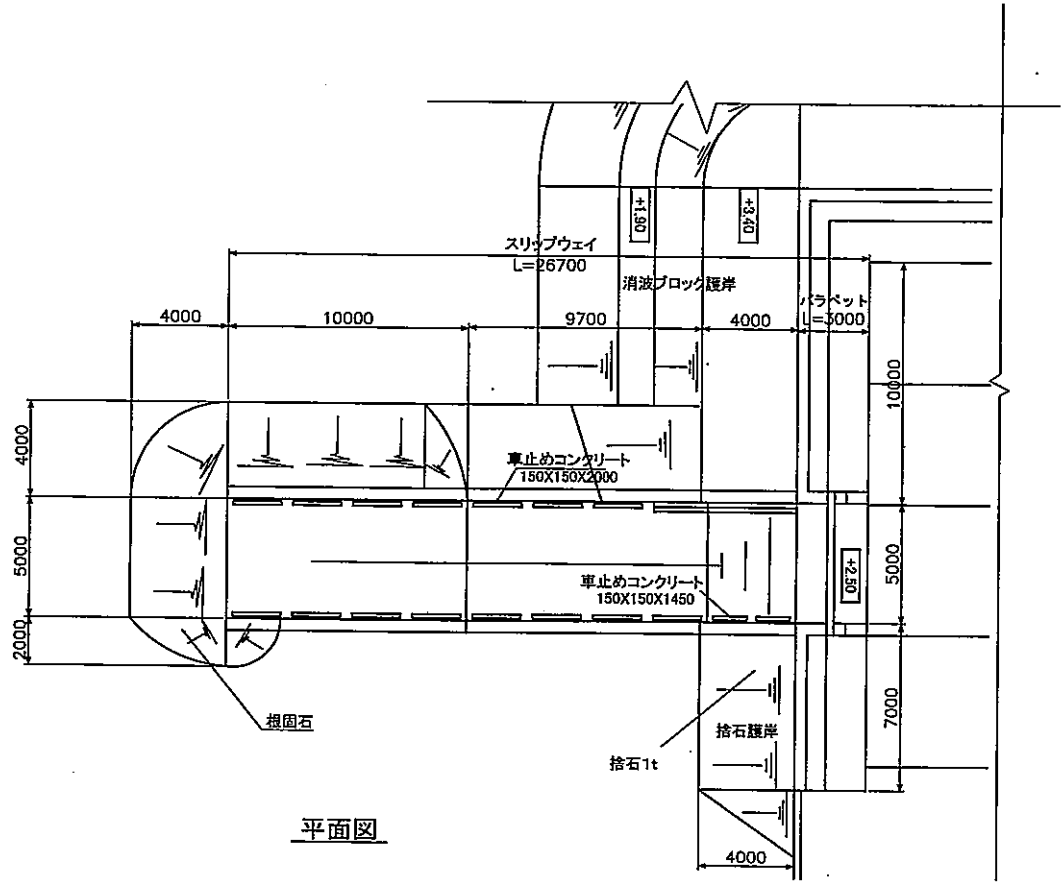
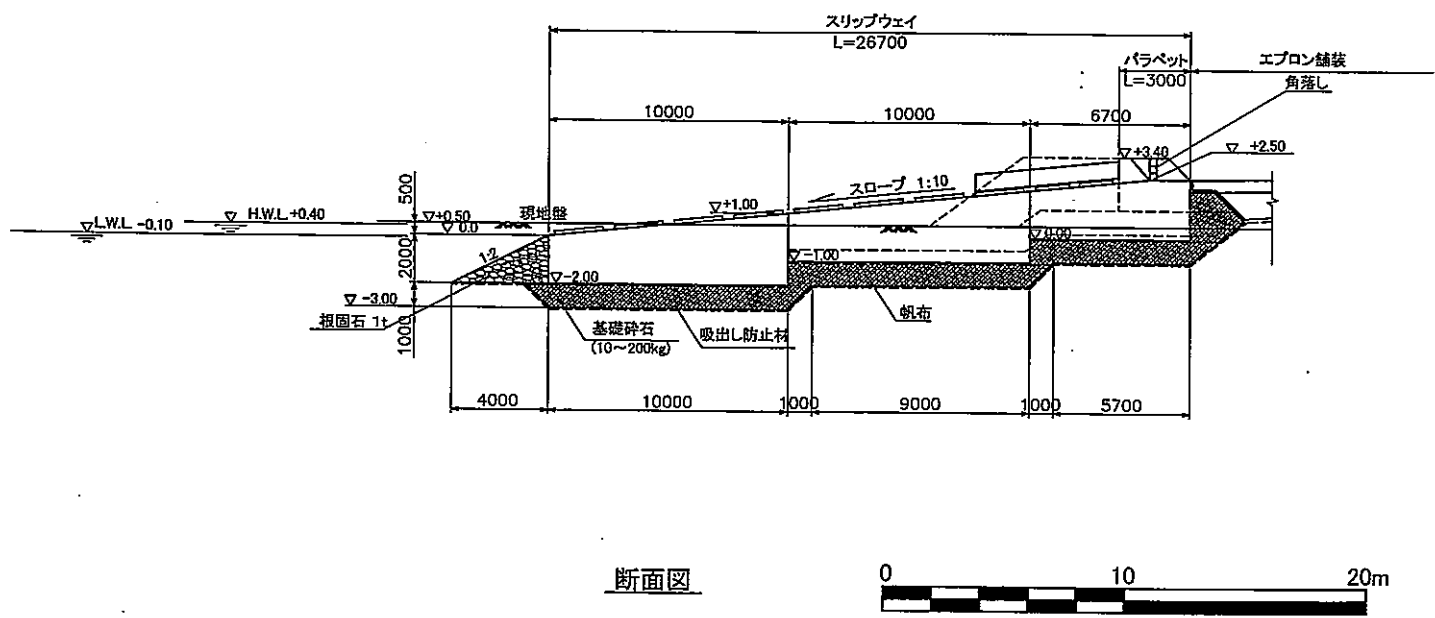


図 3-7 護岸・ポートヤード断面図



平面図



断面図

図 3-8 スリップウェイ平面・断面図

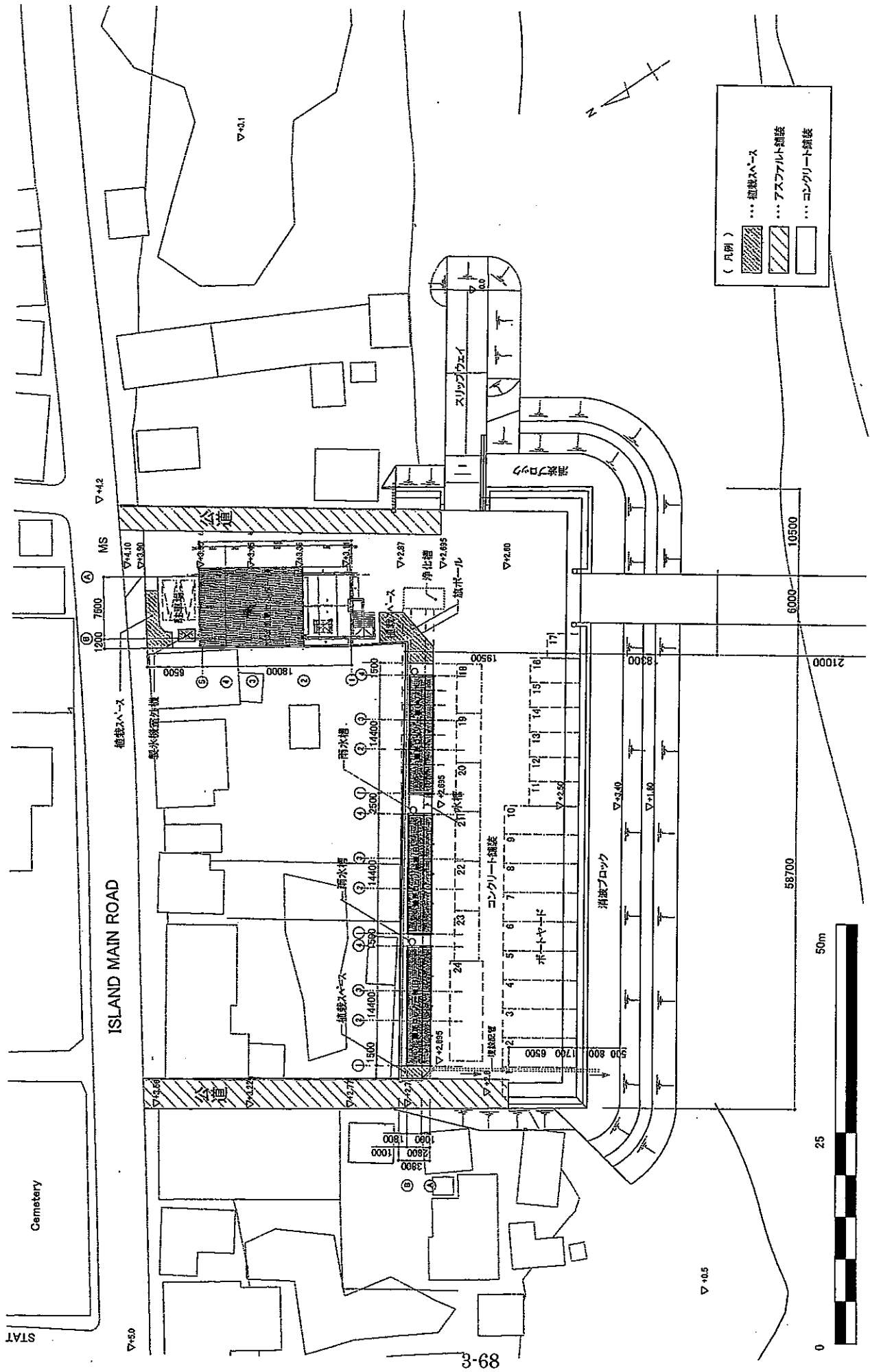


図 8-9 地域漁業センター建物配置図

地域漁業センター棟

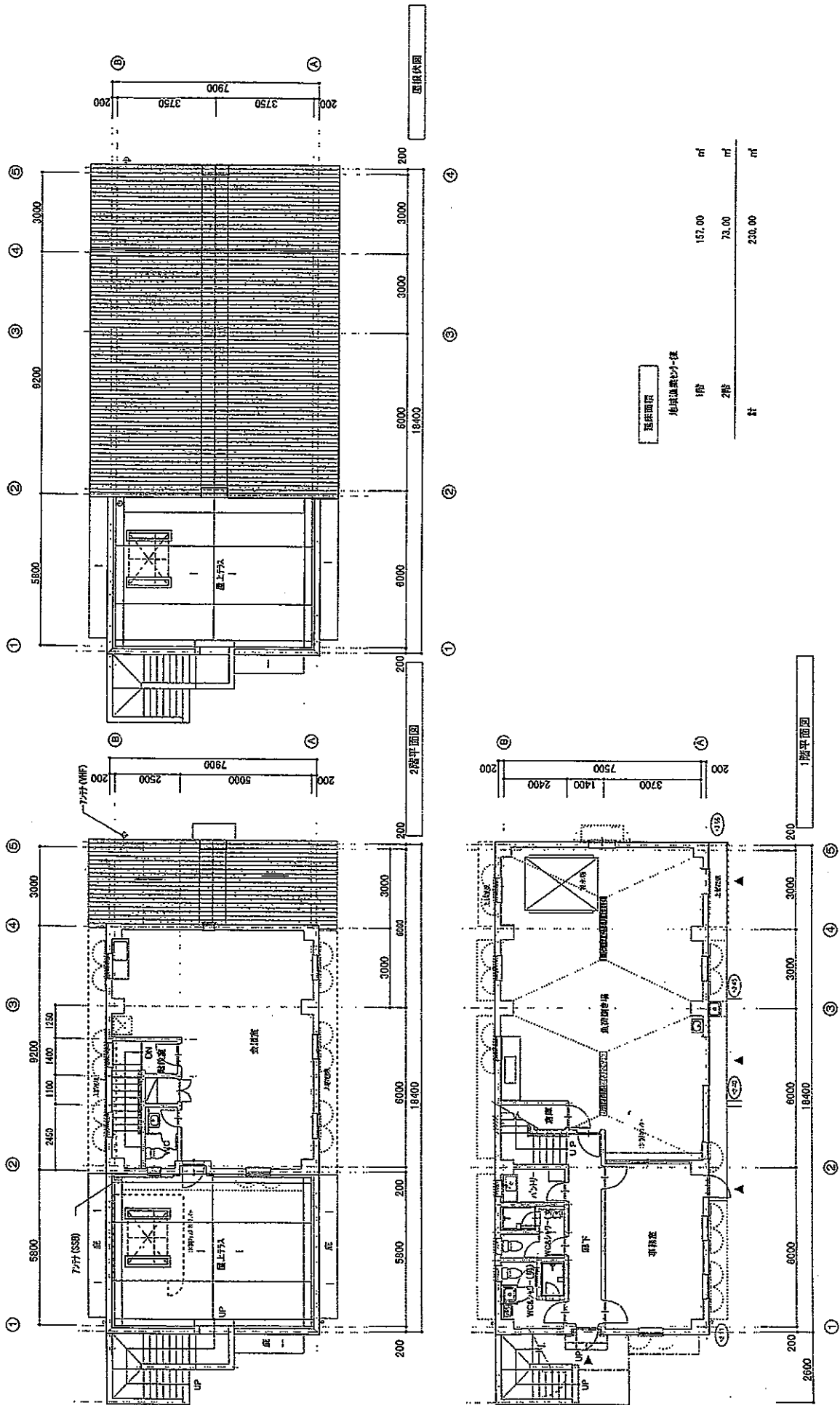


図 3-10 地域漁業センター—建物平面図

地域漁業センター棟

- ② 屋根：断熱材打込み、75mm厚「スチール」下地の上乘焼き瓦葺き
- ③ 外壁：コウリト打放し補修の上7mm厚「スチール」コンクリート
- ④ 建具：75mm厚（耐塩仕様）防犯格子付
- ⑤ 金物：SUS製内蔵

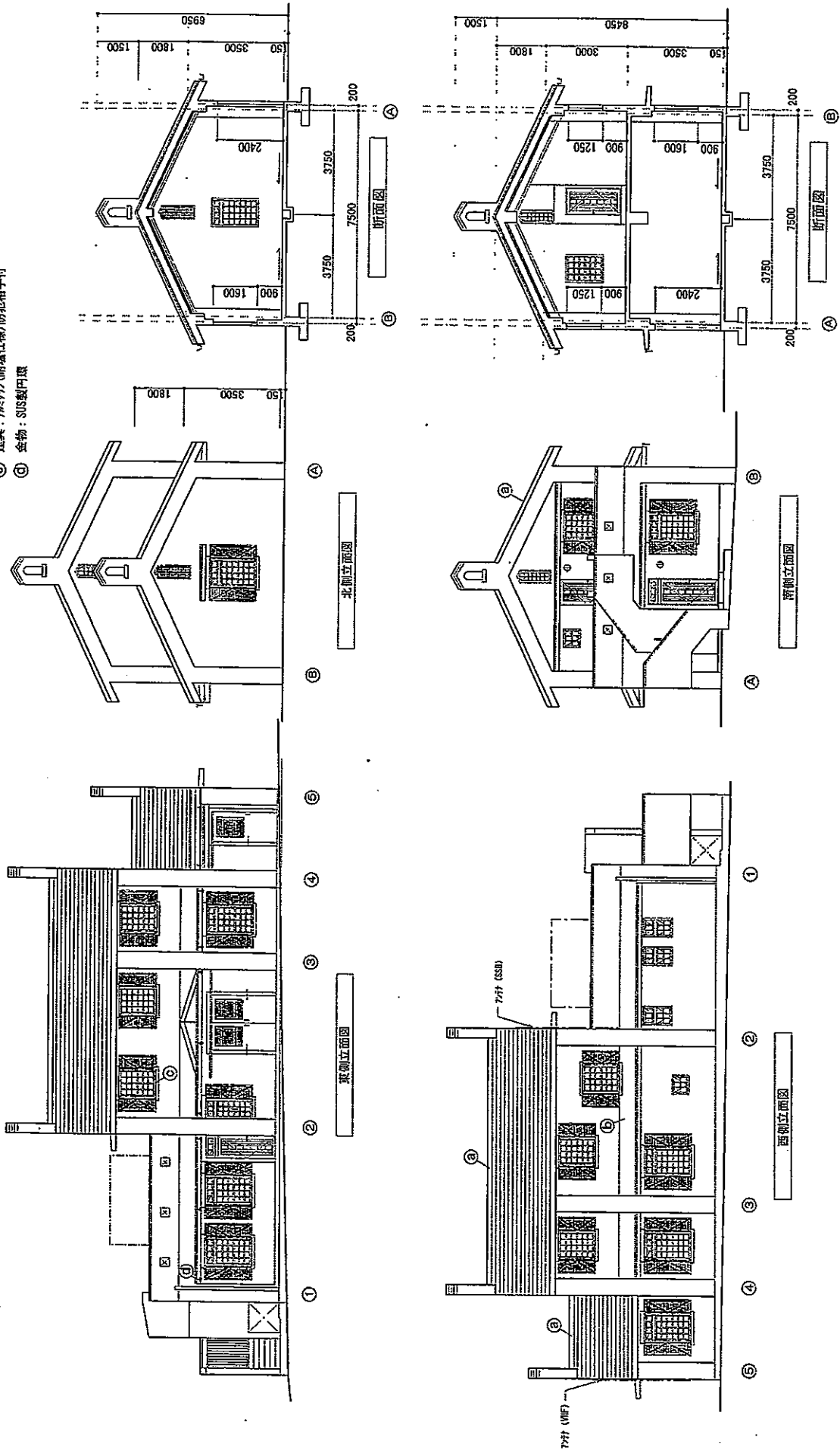
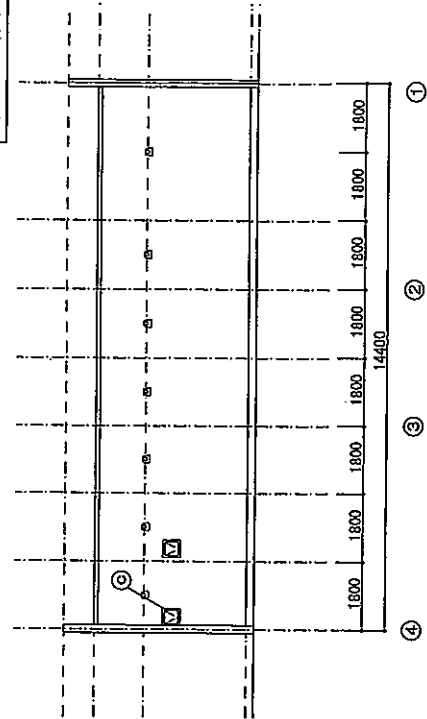


図 3-11 地域漁業センター建物立面図、断面図



漁民ロッカ一様 (A) × 1

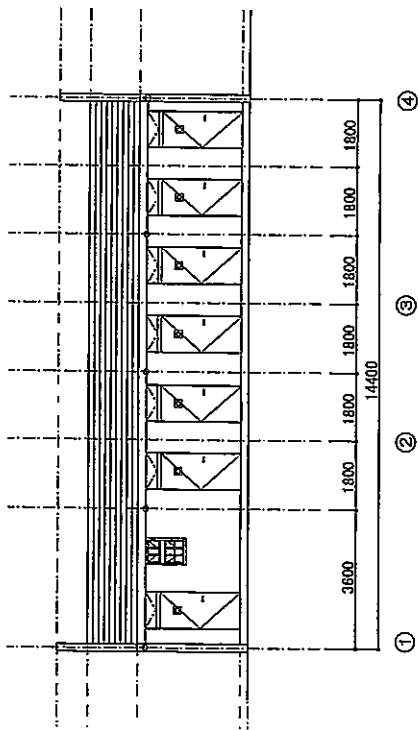


北側立面図

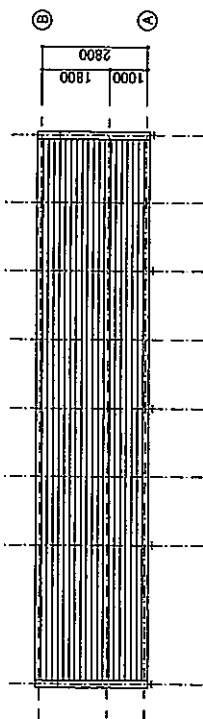
漁民ロッカ一様 (A)

- ④ 屋根：72771111-7が下地の上乘積き瓦葺き
- ③ 外壁：特種織りの上72771111-7の塗装
- ② 建具：72771111-7(樹脂仕様)、木製建具、防犯格子付
- ① 金物：SUS型円錠
- ⑥ 金物：通気口φ75
- ⑦ 外壁：換気口

1階 計 40.00 m<sup>2</sup>  
40.00 m<sup>2</sup>

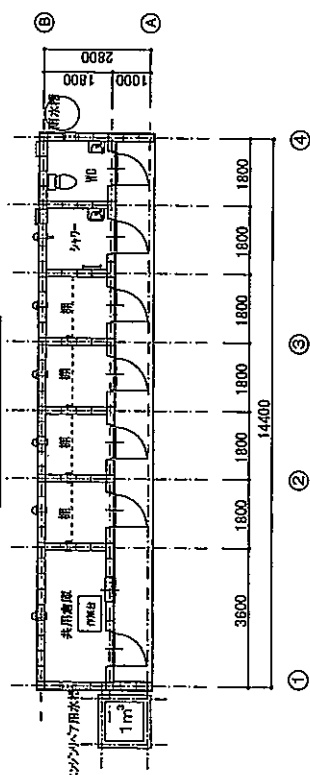


南側立面図

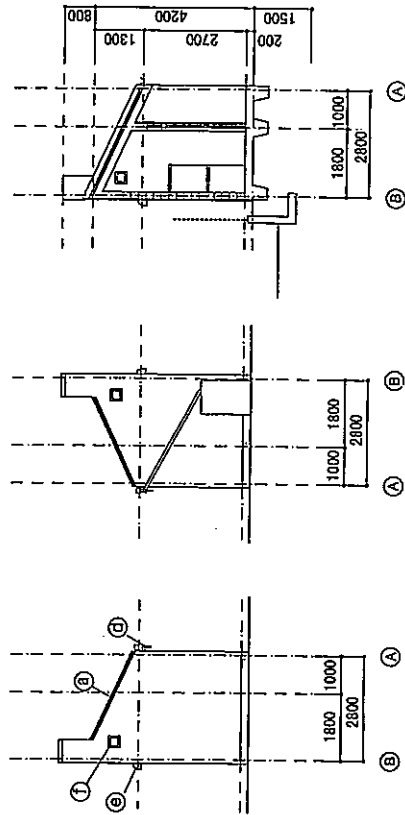


東側立面図

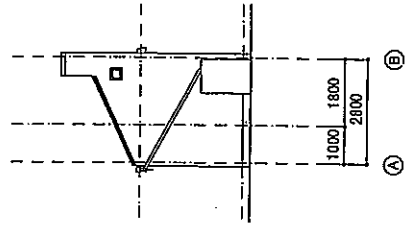
屋根伏図



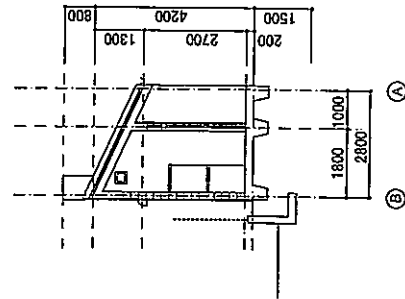
平面図



西側立面図

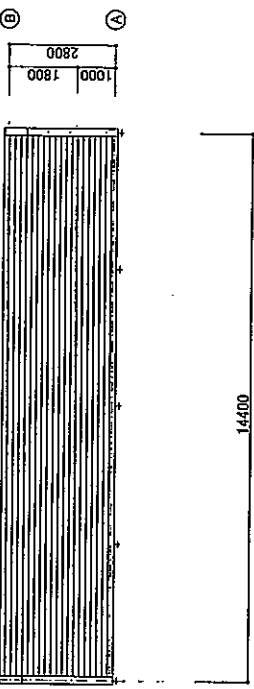
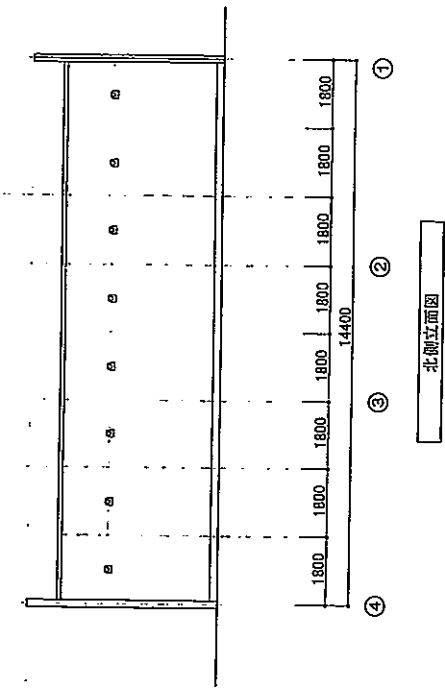
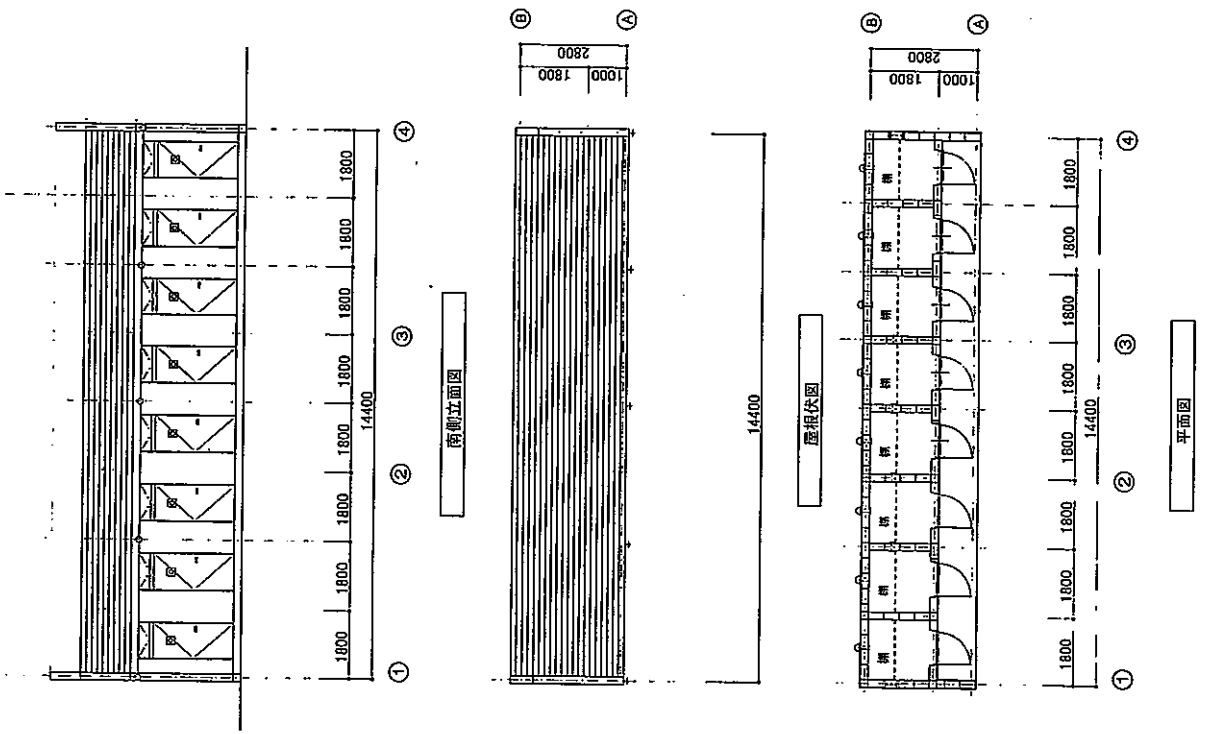


東側立面図



断面図

図 8-12 漁民ロッカ一平面図、立面図、断面図(1)



- Ⓐ 屋根：727ガルメーキングの上葺き瓦葺き
- Ⓑ 外壁：杉材葺りの上り外断り形3/2造葺
- Ⓒ 建具：木製建具
- Ⓓ 金物：SUS製門釦 φ75
- Ⓔ 外壁：換気70ヶ

漁民ロッカ一棟(B)

1階 40.00 × 2 m  
計 80.00 m

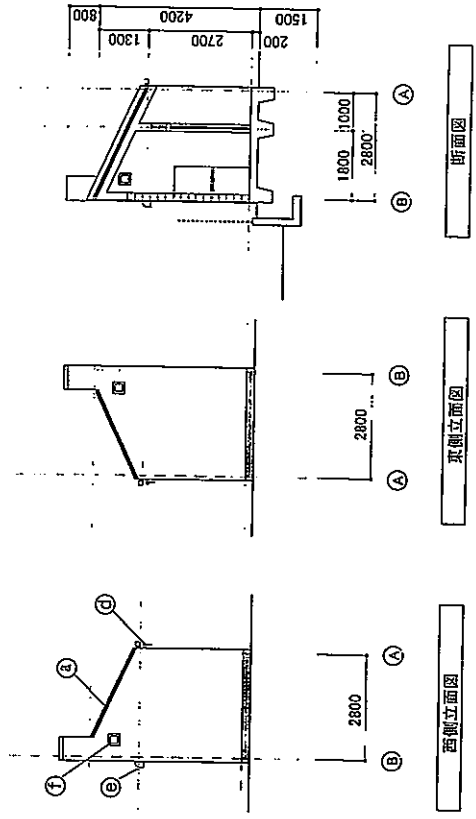


図3-13 漁民ロッカ一平面図、立面図、断面図(2)