

ニカラグア共和国  
リバス県・ボアコ県及びチョンターレス県  
基礎教育施設建設計画  
基本設計調査報告書

平成17年3月  
(2005年3月)

独立行政法人国際協力機構  
無償資金協力部

無償
JR
05-013

ニカラグア共和国  
リバス県・ボアコ県及びチョンターレス県  
基礎教育施設建設計画  
基本設計調査報告書

平成17年3月  
(2005年3月)

独立行政法人国際協力機構  
無償資金協力部

## 序文

日本国政府は、ニカラグア共和国政府の要請に基づき、同国のリバス県・ボアコ県及び  
チョンターレス県基礎教育施設建設計画にかかる基本設計調査を行うことを決定し、独立  
行政法人国際協力機構がこの調査を実施しました。

当機構は、平成16年5月17日から6月22日まで基本設計調査団を現地に派遣しました。

調査団は、ニカラグア政府関係者と協議を行うとともに、計画対象地域における現地調  
査を実施しました。帰国後の国内作業の後、平成16年11月17日から11月28日まで実施  
された基本設計概要書案の現地説明を経て、ここに本報告書完成の運びとなりました。

この報告書が、本計画の推進に寄与するとともに、両国の友好親善の一層の発展に役立  
つことを願うものです。

終りに、調査にご協力とご支援をいただいた関係各位に対し、心より感謝申し上げます。

平成17年3月

独立行政法人国際協力機構  
理事 小島 誠二

## 伝達状

今般、ニカラグア共和国におけるリバス県・ボアコ県及びチョンターレス県基礎教育施設建設計画基本設計調査が終了いたしましたので、ここに最終報告書を提出いたします。

本調査は、貴機構との契約に基づき弊社が、平成16年5月より平成17年3月までの10.5ヶ月にわたり実施いたしてまいりました。今回の調査に際しましては、ニカラグアの現状を十分に踏まえ、本計画の妥当性を検証するとともに、日本の無償資金協力の枠組みに最も適した計画の策定に努めてまいりました。

つきましては、本計画の推進に向けて、本報告書が活用されることを切望いたします。

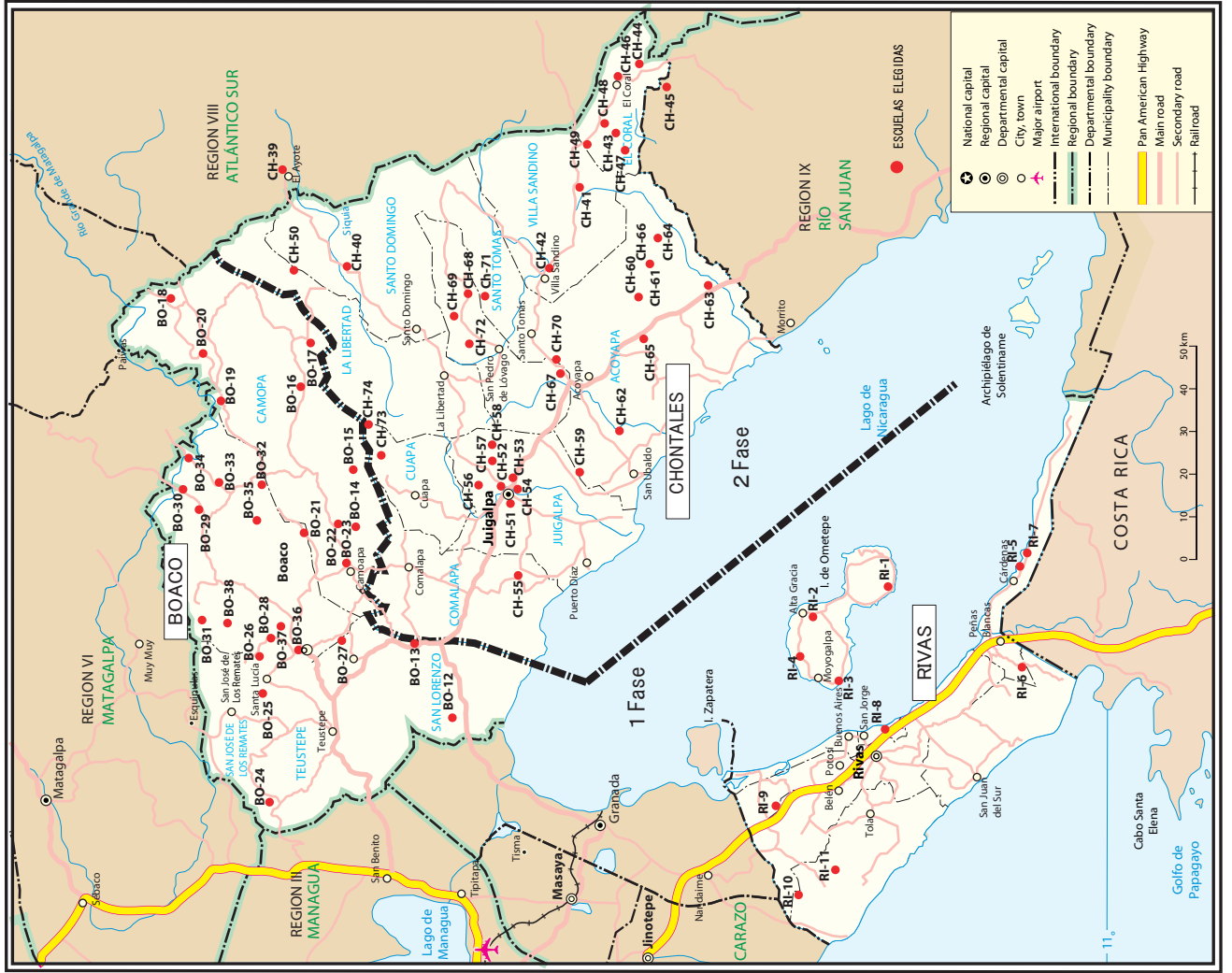
平成17年3月

株式会社 毛利建築設計事務所  
ニカラグア共和国  
リバス県・ボアコ県及びチョンターレス県  
基礎教育施設建設計画基本設計調査団  
業務主任 毛利 信弘

計画対象地域地図



計画対象校位置図



計画対象校リスト

DEPARTAMENTO	No.	NOMBRE DE ESCUELA	DEPARTAMENTO	No.	NOMBRE DE ESCUELAS
RIVAS	RI - 1	San Ramón	CHONTALES	CH - 39	Enmanuel Mongalo y Rubio
	RI - 2	Koos Koster		CH - 40	Los Chinamos
	RI - 3	Los Angeles-Esquipulas		CH - 41	La Unidad
	RI - 4	Nicarao		CH - 42	Miquel de Cervantes
	RI - 5	Fidel Gonzáles Vásquez		CH - 43	Estrella de Belén
	RI - 6	El Carmen		CH - 44	María Auxiliadora
	RI - 7	Joséfa Toledano de Aguerri		CH - 45	San Francisco Xavier
	RI - 8	Obrajuelo		CH - 46	Corazón de María
	RI - 9	Las Banderas		CH - 47	Chontal (El Conejo)
	RI - 10	Rubén Darío		CH - 48	Fuente del Saber
	RI - 11	Benjamín Zeledón		CH - 49	El Socorro
BOACO	BO - 12	Rigoberto Mayorga Palma	CH - 50	Miquel Obando y Bravo	
	BO - 13	Mixta Tecolostote	CH - 51	Flor Esmlida Diaz	
	BO - 14	Pablo Antonio Cuadra	CH - 52	Nuestra Señora de la Asunción	
	BO - 15	Leonel Navas López	CH - 53	La Haya	
	BO - 16	José Dolores Estrada	CH - 54	Leopoldina Castrillo	
	BO - 17	La Unión del Pedernal	CH - 55	María Almanza	
	BO - 18	La Primavera	CH - 56	Octavio Gallardo	
	BO - 19	Jose de la Cruz Mena	CH - 57	Conchita Baez	
	BO - 20	Inés de Mondragón	CH - 58	Piedras Grandes 2	
	BO - 21	Nuestra Señora de Guadalupe	CH - 59	El Rayo	
	BO - 22	Matamba	CH - 60	Puertas Rojas	
	BO - 23	Juan María Duarte Fernández	CH - 61	José Dolores Estrada	
	BO - 24	Dolores Alemán	CH - 62	San Isidro	
	BO - 25	Rubén Darío	CH - 63	Monte Alto	
	BO - 26	Denis Martinez	CH - 64	El Chinal	
	BO - 27	Amalia Miranda	CH - 65	Rafaela Herrera	
	BO - 28	Virgen de Guadalupe	CH - 66	San Esteban	
BO - 29	Alfonso Cortéz	CH - 67	San Pedro		
BO - 30	Cristobal Calero Muñoz	CH - 68	Pureza de María		
BO - 31	14 de Septiembre	CH - 69	Inmaculada Concepción		
BO - 32	Santa Rita Los Planes	CH - 70	Divino Maestro		
BO - 33	Amína Auxiliadora Abdallah	CH - 71	Padre Carlos		
BO - 34	Evaristo García Montano	CH - 72	Dora Vargas		
BO - 35	San José de Río Negro	CH - 73	El Silencio		
BO - 36	Angelita Robleto	CH - 74	Concepción de María		
BO - 37	Monseñor Rafael Obregón				
BO - 38	Santa Sofía				



外觀透視圖 (1)



外觀透視図 (2)



DEPARTAMENTO DE RIVAS リバス県



RI-1(R-1) San Ramón



RI-2(R-2) Koos Koster



RI-3(R-3) Los Angeles-Esquipulas



RI-4(R-4) Nicrao



RI-5(R-10) Fidel González Vásquez



RI-6(R-11) El Carmen



RI-7(R-12) Josefa Toledo de Aguerri



RI-8(R-14) Obrajuelo



RI-9(R-15) Las Banderas



RI-10(R-16) Rubén Darío



RI-11(R-17) Benjamin Zeledón

DEPARTAMENTO DE BOACO ボアコ県



BO-12(B-68) Rigoberto Mayorga Palma



BO-13(B-69) Mixta Tecolostote



BO-14(B-72) Pablo Antonio Cuadra



BO-15(B-74) Leonel Navas López



BO-16(B-75) José Dolores Estrada



BO-17(B-76) La Unión del Pedermal



BO-18(B-77) La Primavera



BO-19(B-78) José de la Cruz Mena



BO-20(B-79) Inés de Mondragón



BO-21(B-80) Nuestra Señora de Guadalupe



BO-22(B-81) Matamba



BO-23(B-84) Juan María Duarte Fernández



BO-24(B-85) Dolores Alemán



BO-25(B-86) Rubén Darío



BO-26(B-87) Denis Martinez



BO-27(B-88) Amalia Miranda



BO-28(B-89) Virgen de Guadalupe



BO-29(B-90) Alfonso Cortéz



BO-30(B-92) Crístbal Calero Muñoz



BO-31(B-93) 14 de Septiembre



BO-32(B-94) Santa Rita Los Planes



BO-33(B-95) Amina Auxiliadora Abdallah



BO-34(B-96) Evaristo Garcia Montano



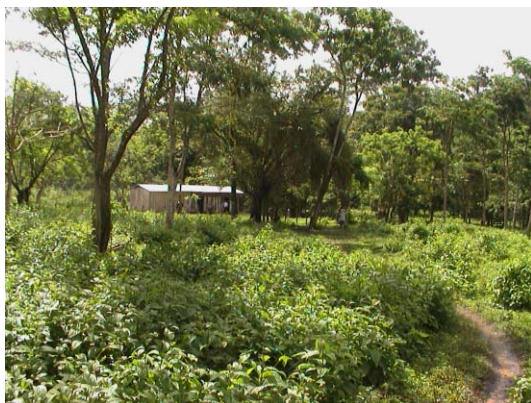
BO-35(B-97) San José de Rio Negro



BO-36(B-98) Angelita Robleto



BO-37(B-99) Monseñor Rafael Obtegón



BO-38(B-100) Santa Sofia

DEPARTAMENTO DE CHONTALES チョントレス県



CH-39(C-22) Enmanuel Mongalo y Rubio



CH-40(C-23) Los Chinamos



CH-41(C-25) La Unidad



CH-42(C-26) Miguel de Cervantes



CH-43(C-27) Estrella de Belén



CH-44(C-28) María Auxiliadora



CH-45(C-29) San Francisco Xavier



CH-46(C-30) Corazón de María



CH-47(C-31) Chontal(El Conejo)



CH-48(C-32) Fuente de Saber



CH-49(C-33) El Socorro



CH-50(C-34) Miguel Obando y Bravo



CH-51(C-37) Flor Esmilda Diaz



CH-52(C-38) Nuestra Señora de Asunción



CH-53(C-39) La Haya



CH-54(C-40) Leopoldina Castrillo



CH-55(C-41) María Almanza



CH-56(C-42) Octavo Gallardo



CH-57(C-43) Conchita Baez



CH-58(C-45) Piedras Grandes 2



CH-59(C-46) El Rayo



CH-60(C-47) Puertas Rojas



CH-61(C-48) José Dolores Estrada



CH-62(C-49) San Isidro





CH-63(C-51) Monte Alto



CH-64(C-53) El Chinal



CH-65(C-55) Rafaela Herrera



CH-66(C-56) San Esteban



CH-67(C-57) San Pedro



CH-68(C-58) Puerta de María



CH-69(C-59) Inmaculada Concepción



CH-70(C-60) Divino Maestro



CH-71(C-61) Padre Carios



CH-72(C-62) Dora Vargas



CH-73(C-63) El Silencio



CH-74(C-64) Concepción de María