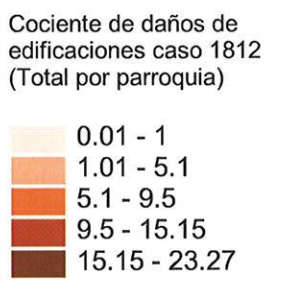


- LEYENDA**
- Red Vial
 - Tunel
 - - - - - Limite Municipio
 - Rio
 - Quebradas



Fuente: Equipo de Estudio de JICA.
Año de Elaboración: 2004

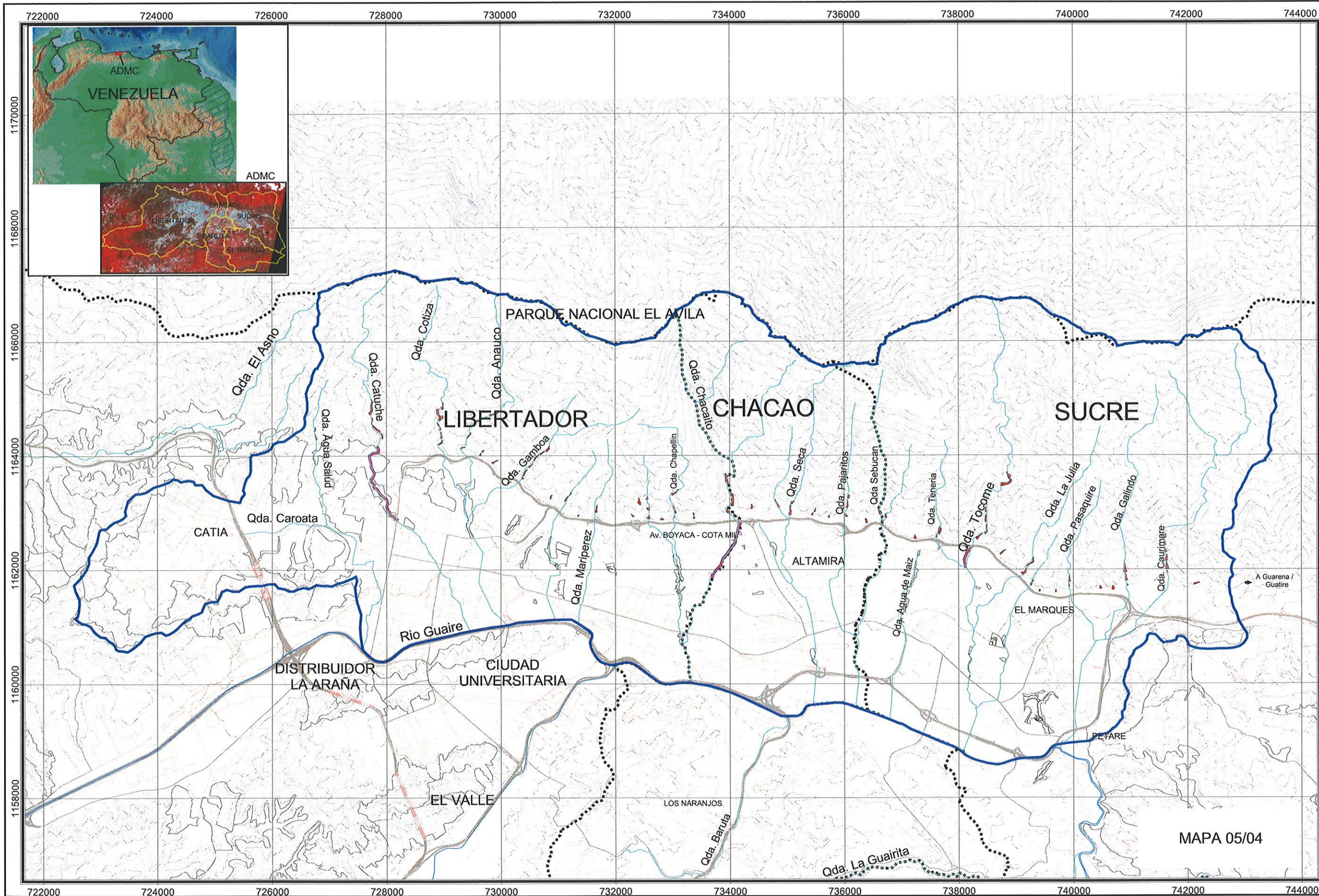
PARAMETROS DE PROYECCION DE MAPAS

Sistema - UTM
Zona - 19
Datum - PSAD 1956
Hemisferio - Norte

COCIENTE DE DAÑOS DE EDIFICACIONES CASO 1812 (CON REFORZAMIENTO)

ESTUDIO SOBRE EL PLAN BÁSICO DE PREVENCIÓN DE DESASTRES EN EL DISTRITO METROPOLITANO DE CARACAS EN LA REPÚBLICA BOLIVARIANA DE VENEZUELA

MAPA 05/03



Escala 1 : 65 000



LEYENDA

- Red Vial
- Otras Vias
- Tunnel
- Limite Municipio
- Rio
- Quebradas
- Curvas de Nivel (Mayor)
- Curvas de Nivel (Menor)
- Area de Estudio de Desastres por Flujo de Sedimentos
- Area de Barrio
- Represa Sabo
- Mejoramiento de Canales

Fuente: Equipo de Estudio de JICA.
Año de Elaboración: 2004

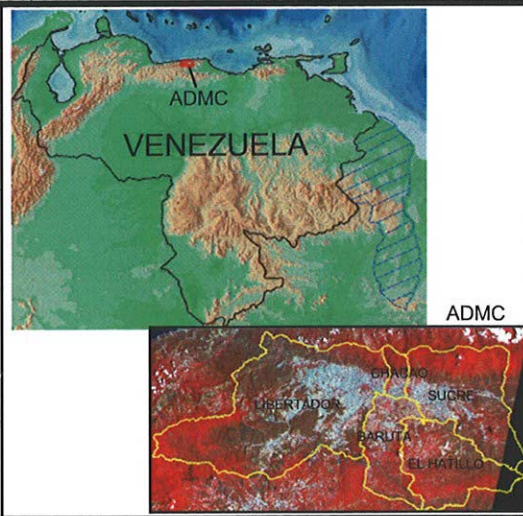
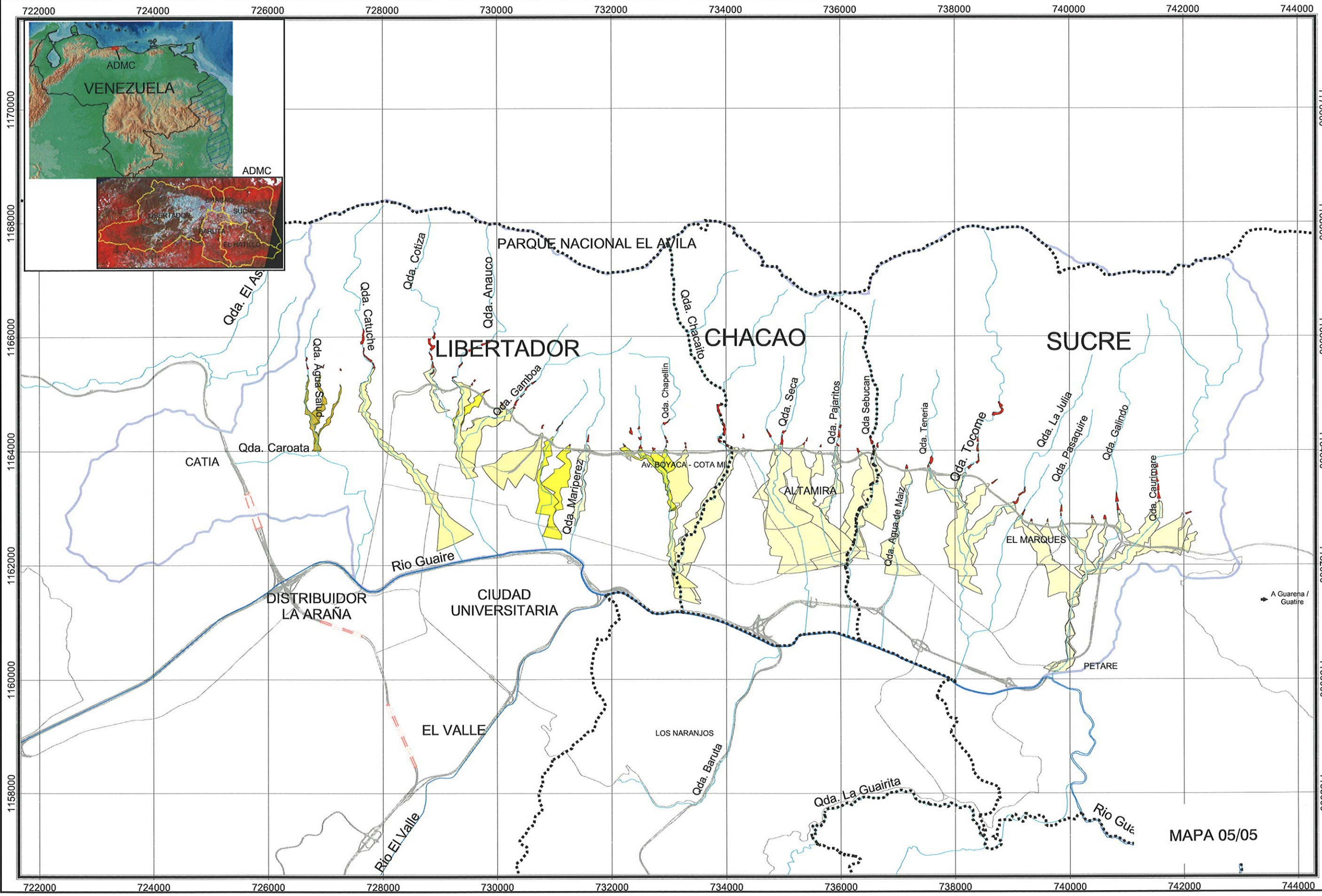
PARAMETROS DE PROYECCION DE MAPAS


Sistema - UTM
Zona - 19
Datum - PSAD 1956
Hemisferio - Norte

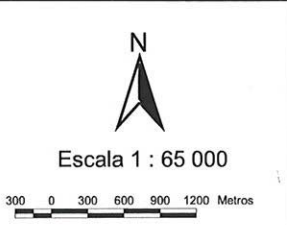
ESTRUCTURA DE CONTROL DE SEDIMENTOS

ESTUDIO SOBRE EL PLAN BÁSICO DE PREVENCIÓN DE DESASTRES EN EL DISTRITO METROPOLITANO DE CARACAS EN LA REPÚBLICA BOLIVARIANA DE VENEZUELA

MAPA 05/04







Escala 1 : 65 000

300 0 300 600 900 1200 Metros

LEYENDA

- Red Vial
- Otras Vías
- Tunnel
- Limite Municipio
- Rio
- Quebradas
- Limite de area de estudio (sedimentos)
- Limite de Microcuencas
- Limite de Barrio
- Represa Sabo

Densidad de Casa afectada /ha

Zona Amarilla	0 - 15
	16 - 30
	31 - 46
	47 - 62

Nota:
Zona Amarilla - Area que puede ser afectada

Fuente: Equipo de Estudio de JICA.
Año de Elaboración: 2004

PARAMETROS DE PROYECCION DE MAPAS

Sistema	- UTM
Zona	- 19
Datum	- PSAD 1956
Hemisferio	- Norte

RIESGO DE FLUJO DE DETRITOS (CON MEDIDA ESTRUCTURAL)

ESTUDIO SOBRE EL PLAN BÁSICO DE PREVENCIÓN DE DESASTRES EN EL DISTRITO METROPOLITANO DE CARACAS EN LA REPÚBLICA BOLIVARIANA DE VENEZUELA

MAPA 05/05