

N

Escala 1 : 65 000

LEYENDA

- Red Vial
- Otras Vías
- Tunnel
- - - - Limite Municipio
- Rio
- Quebradas
- Curvas de Nivel (Mayor)
- Curvas de Nivel (Menor)
- ▭ Area de Estudio de Desastres por Flujo de Sedimentos
- ▭ Area de Barrio

Numero de casas en riesgo

- 0 - 1 /0.1 ha
- 2 - 9 /0.1 ha
- 10 - 19 /0.1 ha
- 20 - 29 /0.1 ha
- Mas de 30 /0.1 ha

Fuente: Equipo de Estudio de JICA.
Año de Elaboración: 2004

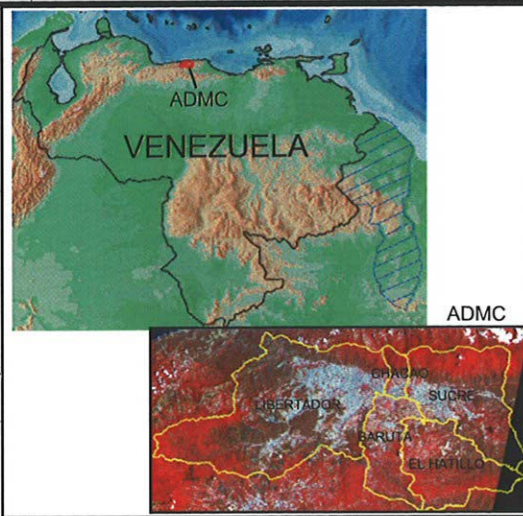
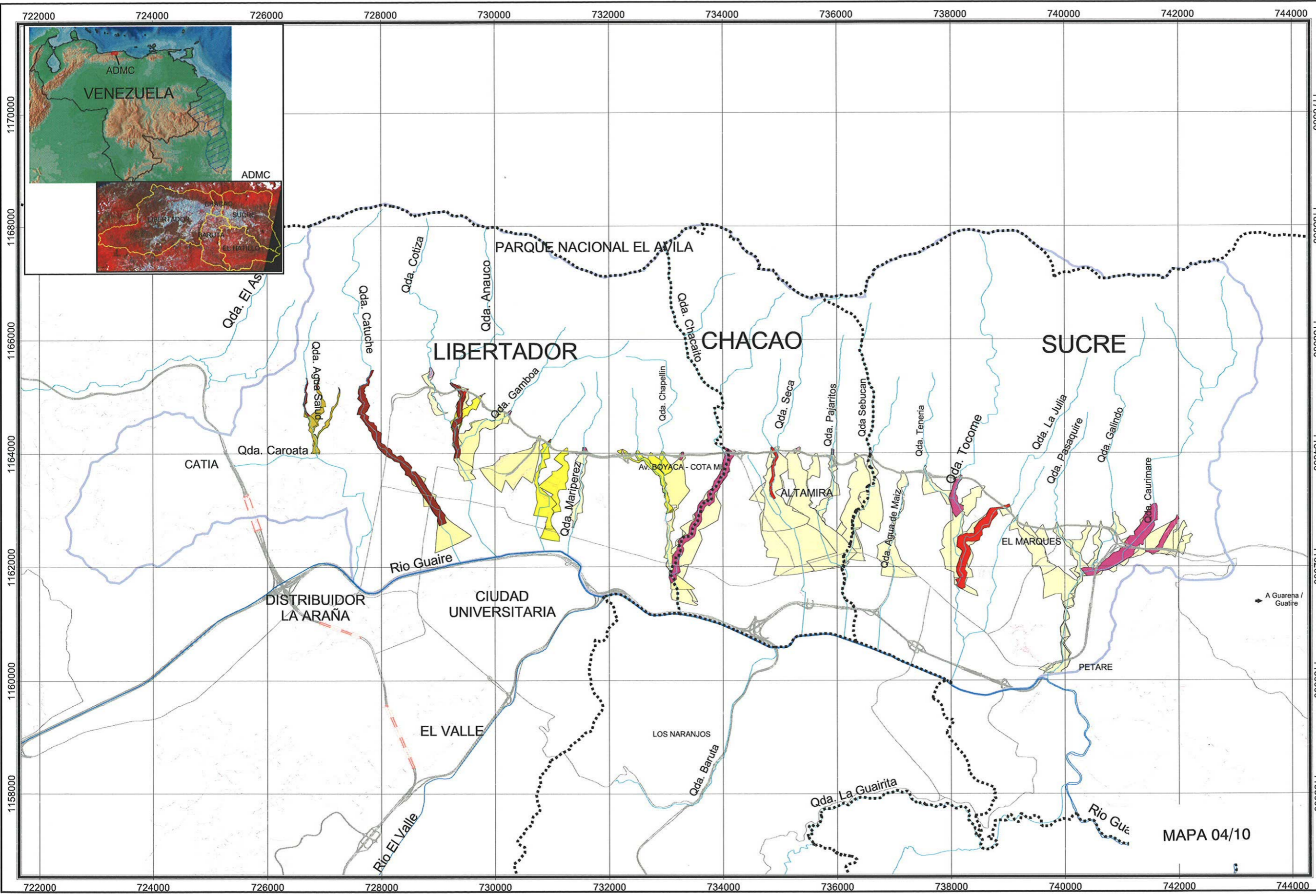
PARAMETROS DE PROYECCION DE MAPAS

Sistema - UTM
Zona - 19
Datum - PSAD 1956
Hemisferio - Norte

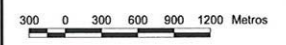
RIESGO DE DESLIZAMIENTO

ESTUDIO SOBRE EL PLAN BÁSICO DE PREVENCIÓN DE DESASTRES EN EL DISTRITO METROPOLITANO DE CARACAS EN LA REPÚBLICA BOLIVARIANA DE VENEZUELA

MAPA 04/09



Escala 1 : 65 000



LEYENDA

- Red Vial
- Otras Vías
- Tunel
- Limite Municipio
- Rio
- Quebradas
- Limite de area de estudio (sedimentos)
- Limite de Microcuencas
- Limite de Barrio

Densidad de Casa/ha

Zona Roja	Zona Amarilla
0 - 1	0 - 15
2 - 10	16 - 30
11 - 20	31 - 46
21 - 99	47 - 62

Nota:
Zona Roja - Area susceptible a severo daño por el impacto de detrito
Zona Amarilla - Area que puede ser afectada

Fuente: Equipo de Estudio de JICA.
Año de Elaboración: 2004

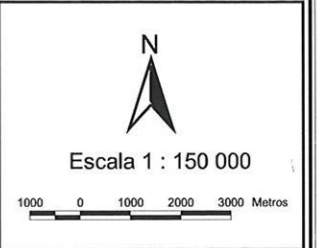
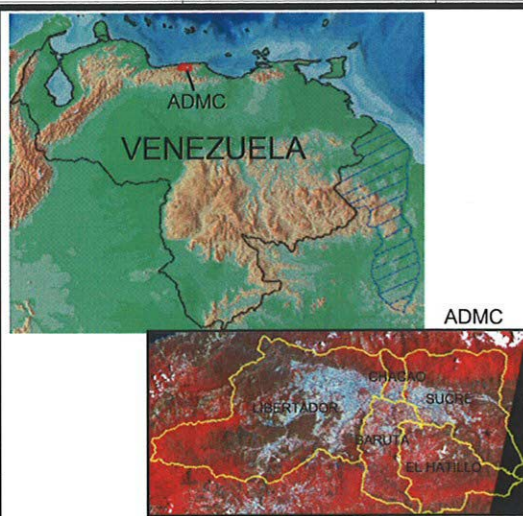
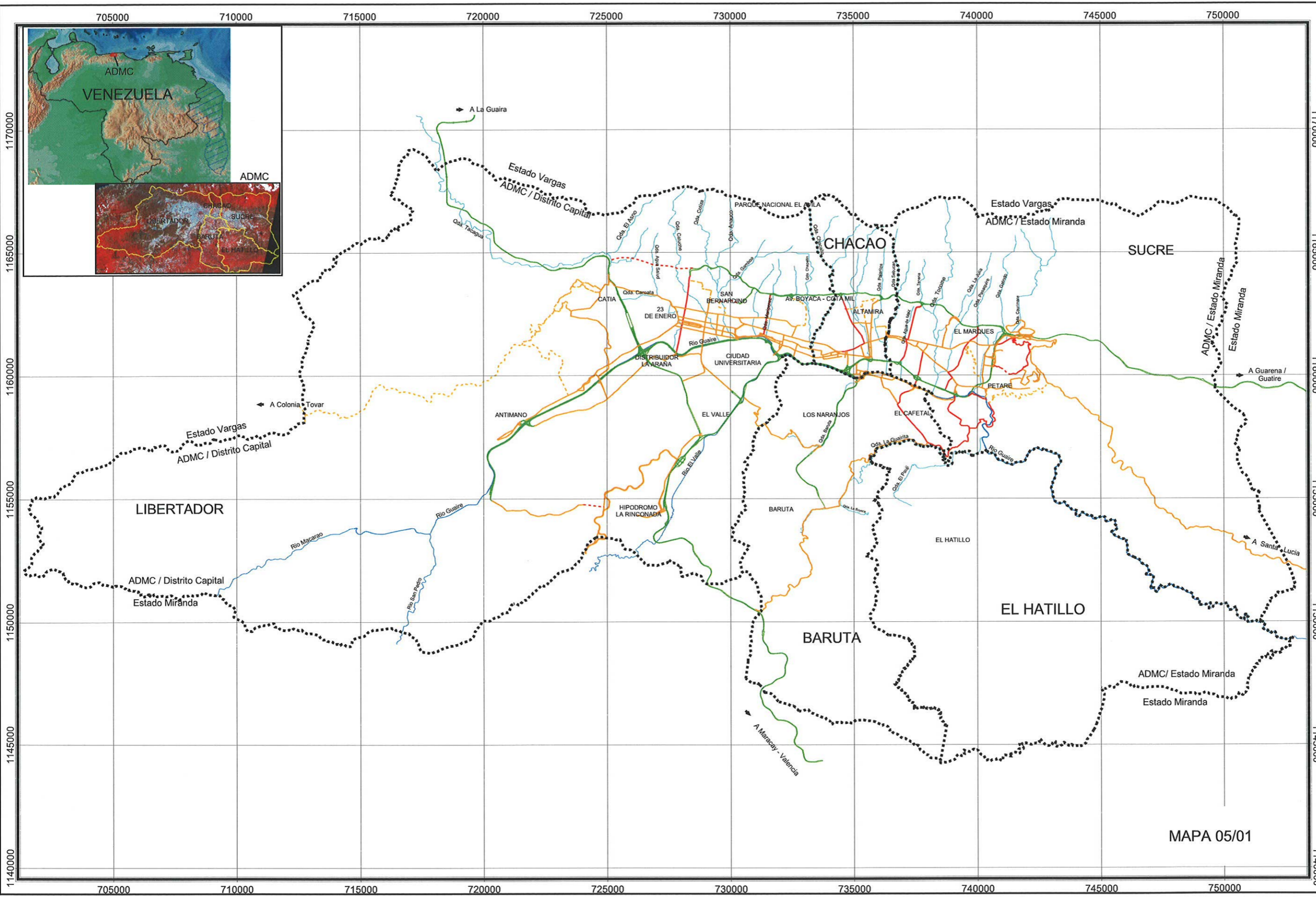
PARAMETROS DE PROYECCION DE MAPAS

Sistema - UTM
Zona - 19
Datum - PSAD 1956
Hemisferio - Norte

RIESGO DE FLUJO DE DETRITOS

ESTUDIO SOBRE EL PLAN BÁSICO DE PREVENCIÓN DE DESASTRES EN EL DISTRITO METROPOLITANO DE CARACAS EN LA REPÚBLICA BOLIVARIANA DE VENEZUELA

MAPA 04/10



LEYENDA

- Limite Municipio
- Rio
- Quebradas

Rutas de Emergencias

- Rutas de Emergencias Primarias
- Rutas de Emergencias Primarias (Necesita Ampliar y Hacer Mantenimiento)
- Rutas de Emergencias Primarias (Propuesta)
- Rutas de Emergencias Secundarias (Necesita Ampliar y Hacer Mantenimiento)
- Rutas de Emergencias Secundarias (Propuesta)

Fuente: Equipo de Estudio de JICA.
Año de Elaboración: 2004

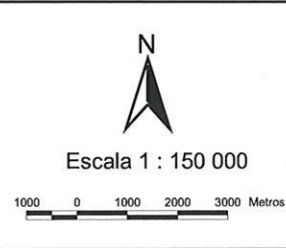
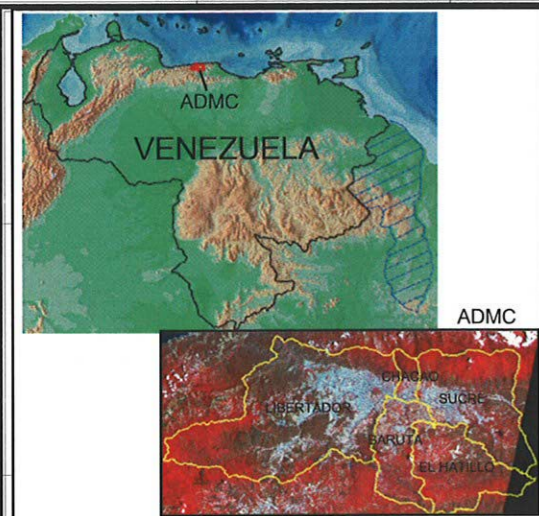
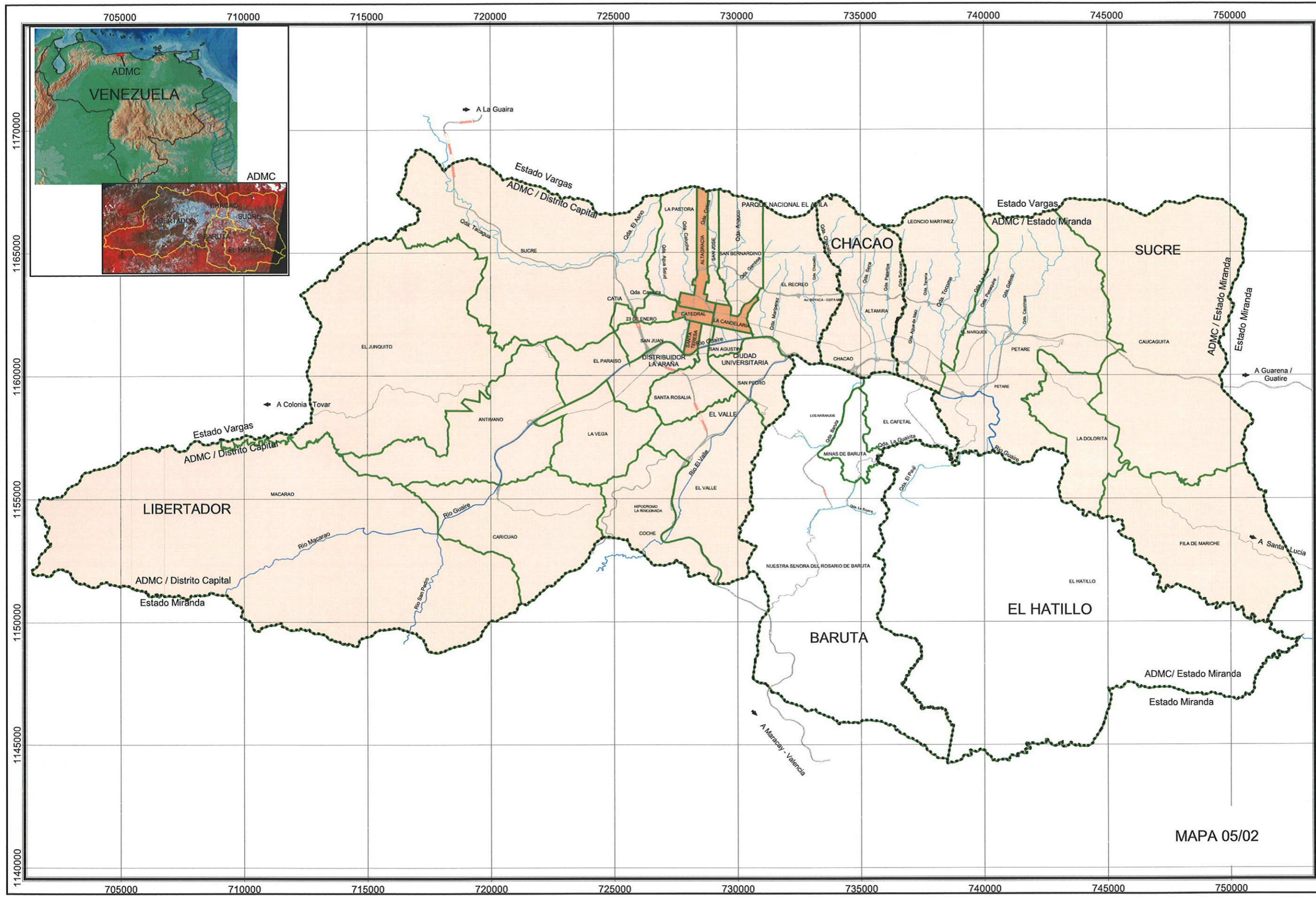
PARAMETROS DE PROYECCIÓN DE MAPAS

Sistema	- UTM
Zona	- 19
Datum	- PSAD 1956
Hemisferio	- Norte

RUTAS DE EMERGENCIA

ESTUDIO SOBRE EL PLAN BÁSICO DE PREVENCIÓN DE DESASTRES EN EL DISTRITO METROPOLITANO DE CARACAS EN LA REPÚBLICA BOLIVARIANA DE VENEZUELA

MAPA 05/01



LEYENDA

- Red Vial
- Tunel
- Limite Municipio
- Rio
- Quebradas

Cociente de daños de edificaciones caso 1967 (Total por parroquia)

	0.01 - 1
	1.01 - 5.1
	5.1 - 9.5
	9.5 - 15.15
	15.15 - 23.27

Fuente: Equipo de Estudio de JICA.
Año de Elaboración: 2004

PARAMETROS DE PROYECCION DE MAPAS

Sistema	- UTM
Zona	- 19
Datum	- PSAD 1956
Hemisferio	- Norte

COCIENTE DE DAÑOS DE EDIFICACIONES CASO 1967 (CON REFORZAMIENTO)

ESTUDIO SOBRE EL PLAN BÁSICO DE PREVENCIÓN DE DESASTRES EN EL DISTRITO METROPOLITANO DE CARACAS EN LA REPÚBLICA BOLIVARIANA DE VENEZUELA

MAPA 05/02