

**LEYENDA**

- Red Vial
- Tunel
- Limite Municipio
- Rio
- Quebradas

**Cociente de daños de edificaciones caso 1812 (Total por microzona)**

- 0.01 - 5
- 5.01 - 10
- 10.01 - 15
- 15.01 - 20
- 20.01 - 25

Fuente: Equipo de Estudio de JICA.  
Año de Elaboración: 2004

**PARAMETROS DE PROYECCION DE MAPAS**

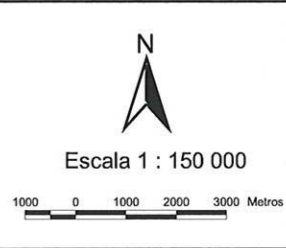
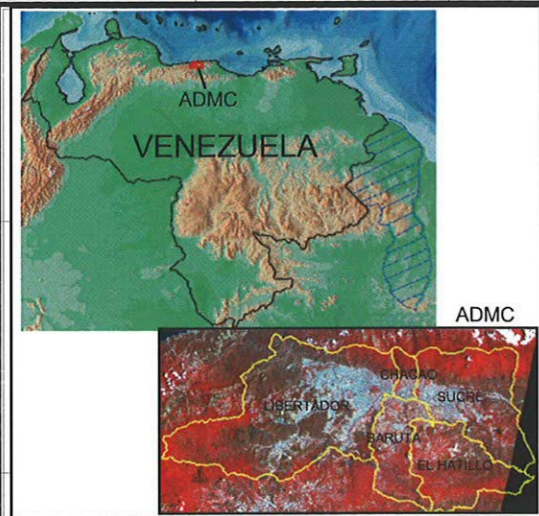
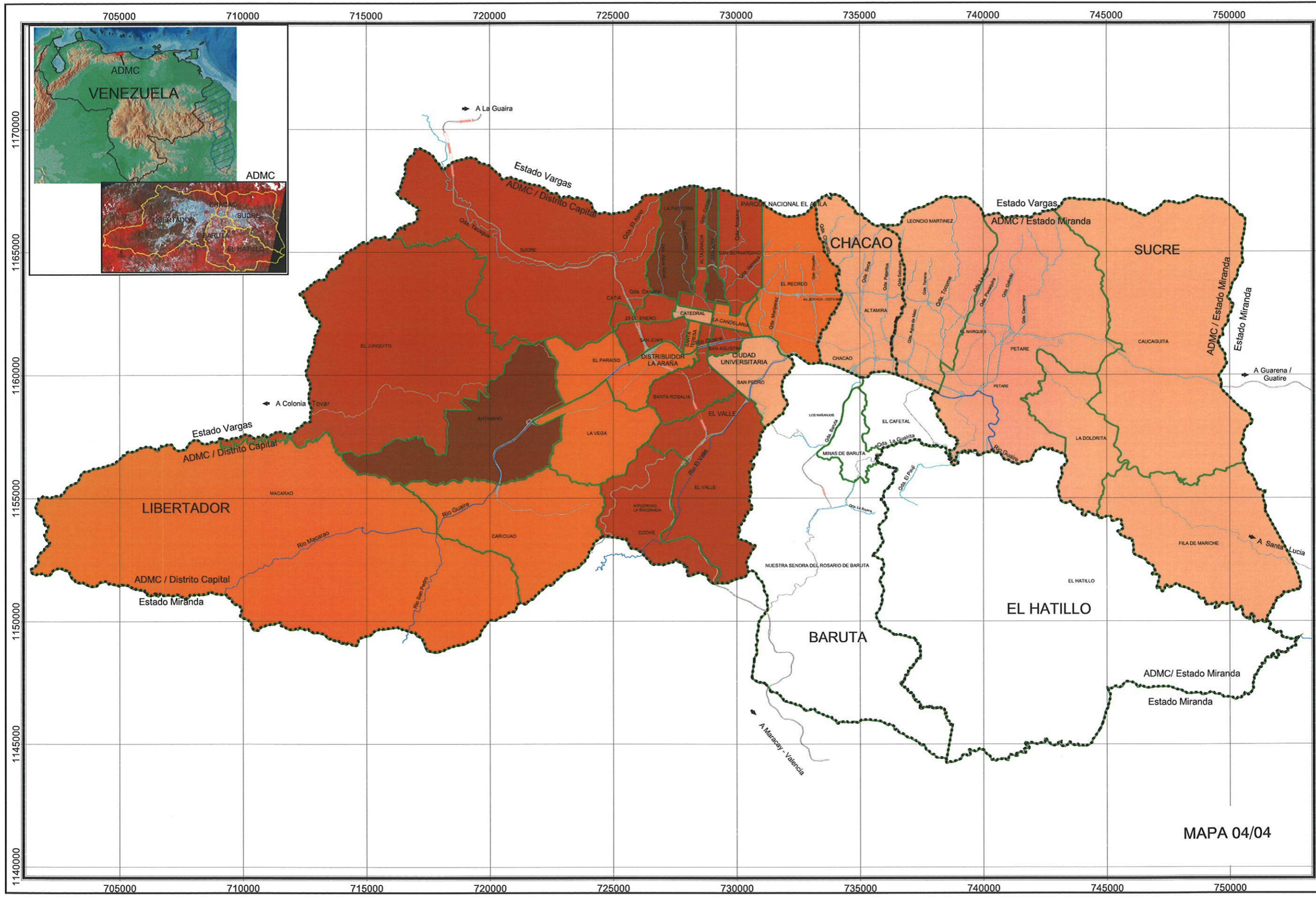
Sistema - UTM  
Zona - 19  
Datum - PSAD 1956  
Hemisferio - Norte

**COCIENTE DE DAÑOS DE EDIFICACIONES CASO 1812 (TOTAL POR MICROZONA)**

ESTUDIO SOBRE EL PLAN BÁSICO DE PREVENCIÓN DE DESASTRES EN EL DISTRITO METROPOLITANO DE CARACAS EN LA REPÚBLICA BOLIVARIANA DE VENEZUELA

MAPA 04/03





**LEYENDA**

- Red Vial
- Tunel
- Limite Municipio
- Rio
- Quebradas

**Cociente de daños de edificaciones caso 1812 (Total por parroquia)**

0.01 - 1
1.01 - 5.1
5.1 - 9.5
9.5 - 15.15
15.15 - 23.27

Fuente: Equipo de Estudio de JICA.  
Año de Elaboración: 2004

**PARAMETROS DE PROYECCION DE MAPAS**

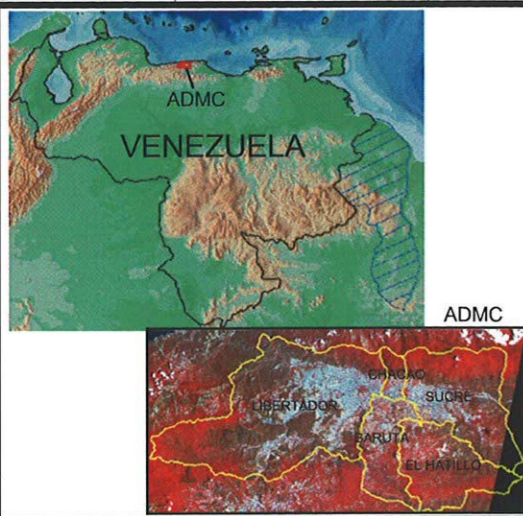
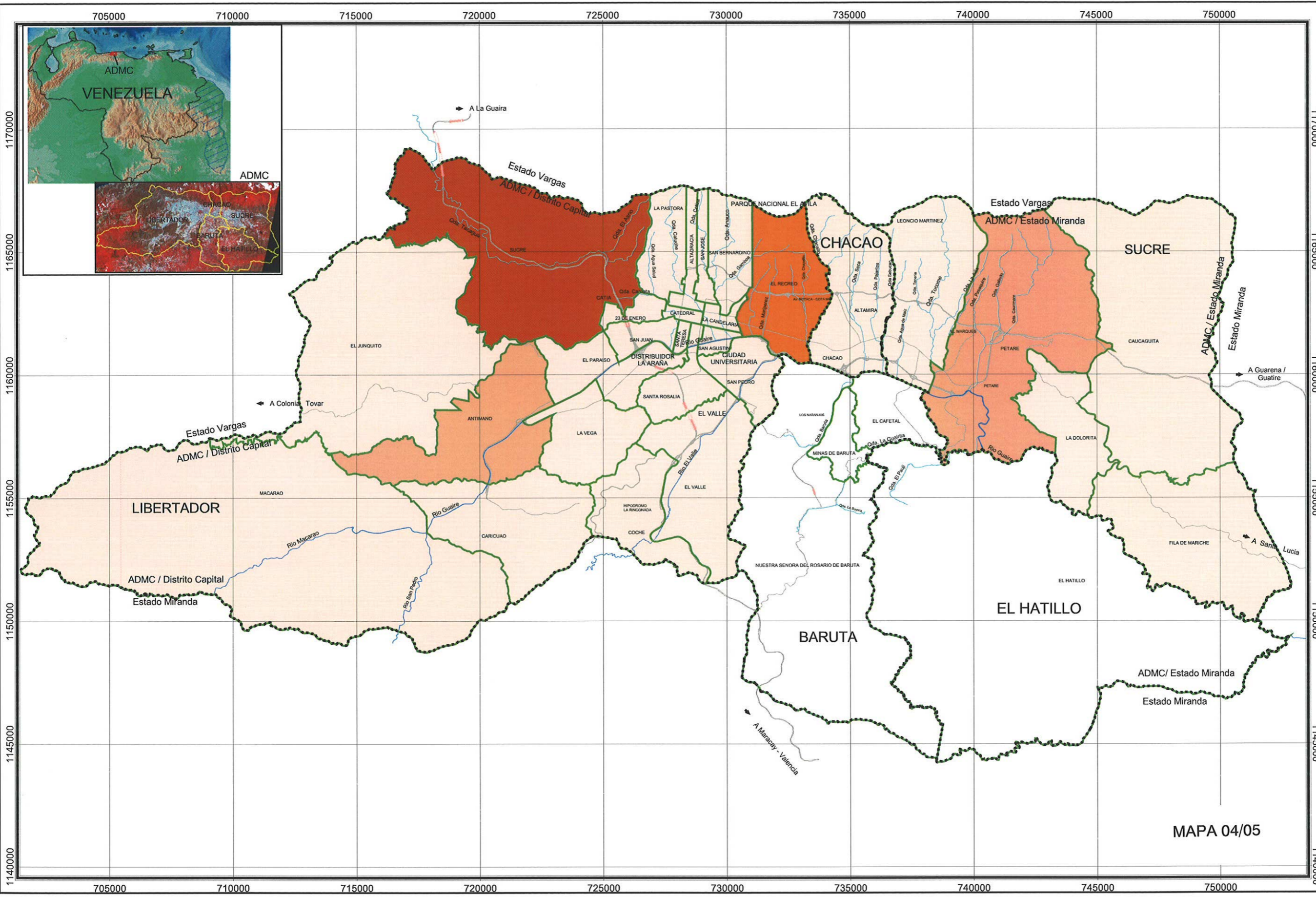
Sistema	- UTM
Zona	- 19
Datum	- PSAD 1956
Hemisferio	- Norte

**COCIENTE DE DAÑOS DE EDIFICACIONES CASO 1812 (TOTAL POR PARROQUIA)**

ESTUDIO SOBRE EL PLAN BÁSICO DE PREVENCIÓN DE DESASTRES EN EL DISTRITO METROPOLITANO DE CARACAS EN LA REPÚBLICA BOLIVARIANA DE VENEZUELA

MAPA 04/04





Escala 1 : 150 000



**LEYENDA**

- Red Vial
- Tunel
- Limite Municipio
- Rio
- Quebradas

Victimas Humanas  
(Numero de Personas Heridas)

	0 - 141
	142 - 249
	250 - 491
	492 - 1020
	1021 - 2406

Fuente: Equipo de Estudio de JICA.  
Año de Elaboración: 2004

**PARAMETROS DE PROYECCION DE MAPAS**

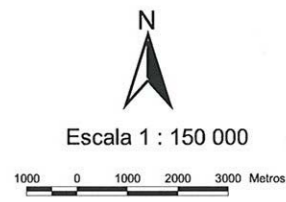
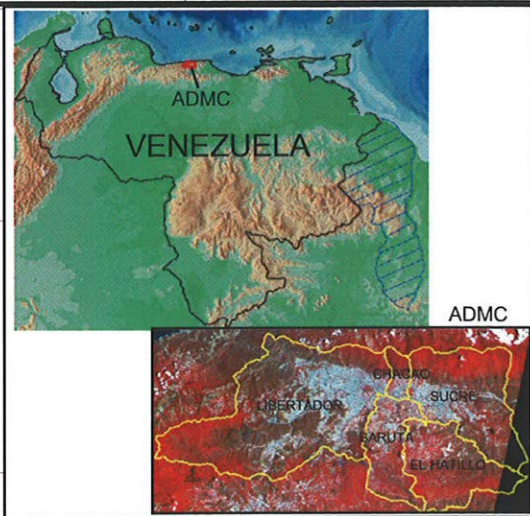
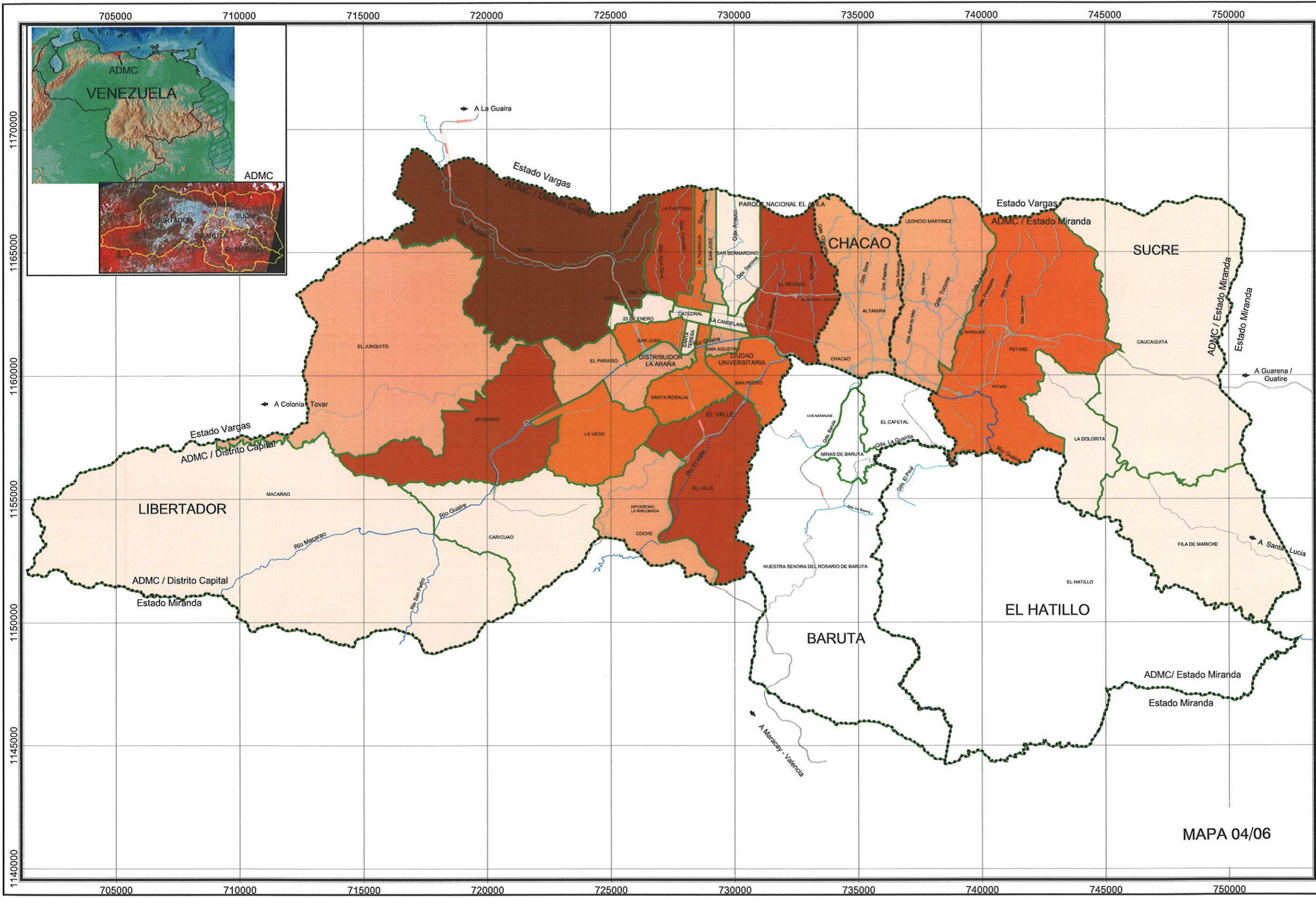
Sistema - UTM  
Zona - 19  
Datum - PSAD 1956  
Hemisferio - Norte

**VICTIMAS HUMANAS CASO 1967 POR PARROQUIA**

ESTUDIO SOBRE EL PLAN BÁSICO DE PREVENCIÓN DE DESASTRES EN EL DISTRITO METROPOLITANO DE CARACAS EN LA REPÚBLICA BOLIVARIANA DE VENEZUELA

MAPA 04/05





**LEYENDA**

- Red Vial
- Tunel
- Limite Municipio
- Rio
- Quebradas

**Victimas Humanas (Numero de Personas Heridas)**

- 0 - 141
- 142 - 249
- 250 - 491
- 492 - 1020
- 1021 - 2406

Fuente: Equipo de Estudio de JICA.  
Año de Elaboración: 2004

**PARAMETROS DE PROYECCION DE MAPAS**

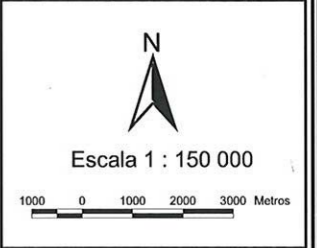
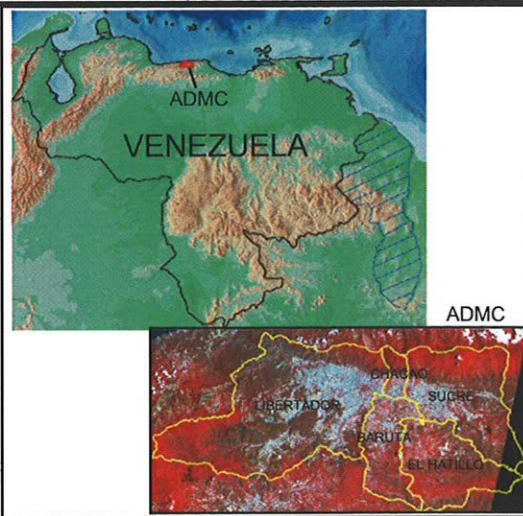
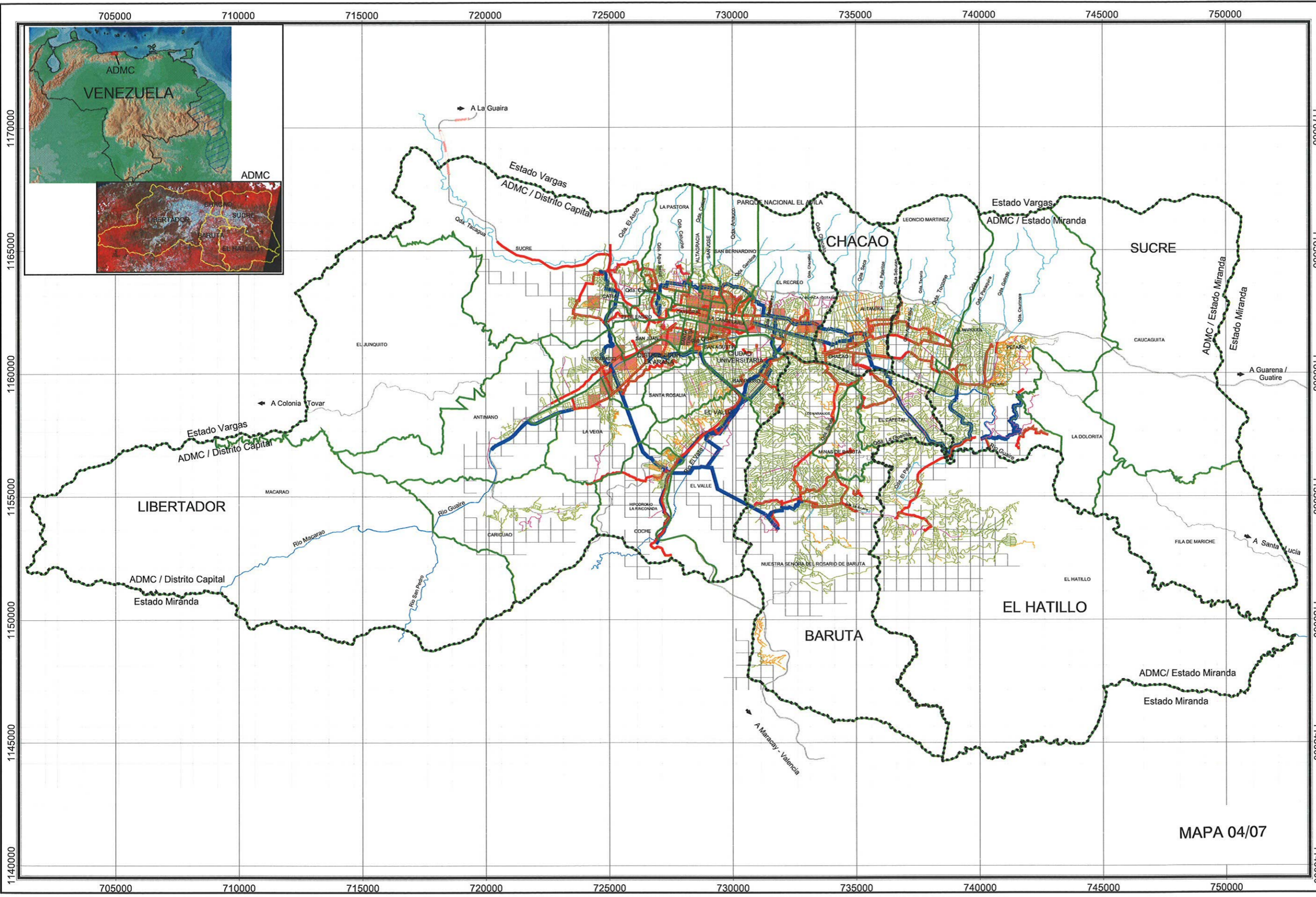
Sistema	- UTM
Zona	- 19
Datum	- PSAD 1956
Hemisferio	- Norte

**VICTIMAS HUMANAS CASO 1812 POR PARROQUIA**

ESTUDIO SOBRE EL PLAN BÁSICO DE PREVENCIÓN DE DESASTRES EN EL DISTRITO METROPOLITANO DE CARACAS EN LA REPÚBLICA BOLIVARIANA DE VENEZUELA

MAPA 04/06





**LEYENDA**

- Red Vial
- Tunel
- Limite Municipio
- Rio
- Quebradas

**Diametros de Acueductos (Pulgadas)**

- 0.5 - 3
- 3.5 - 10
- 10.5 - 18
- 18.5 - 36
- >36.5

**Daños a Acueducto (Numero de Puntos Dañados)**

- 0
- 0.01 - 0.1
- 0.1 - 0.21
- 0.21 - 0.37
- 0.37 - 0.7
- No Data

Fuente: Equipo de Estudio de JICA.  
Año de Elaboración: 2004

**PARAMETROS DE PROYECCION DE MAPAS**

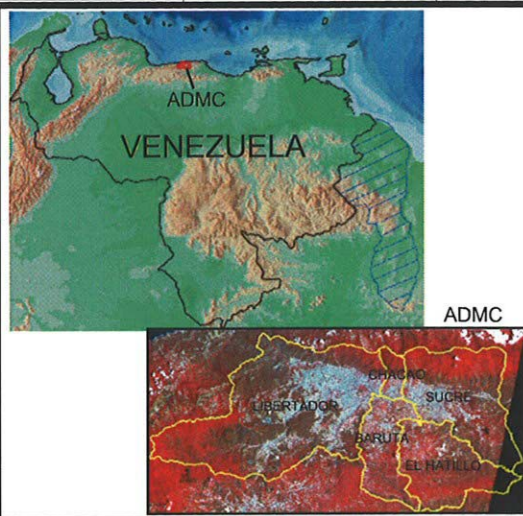
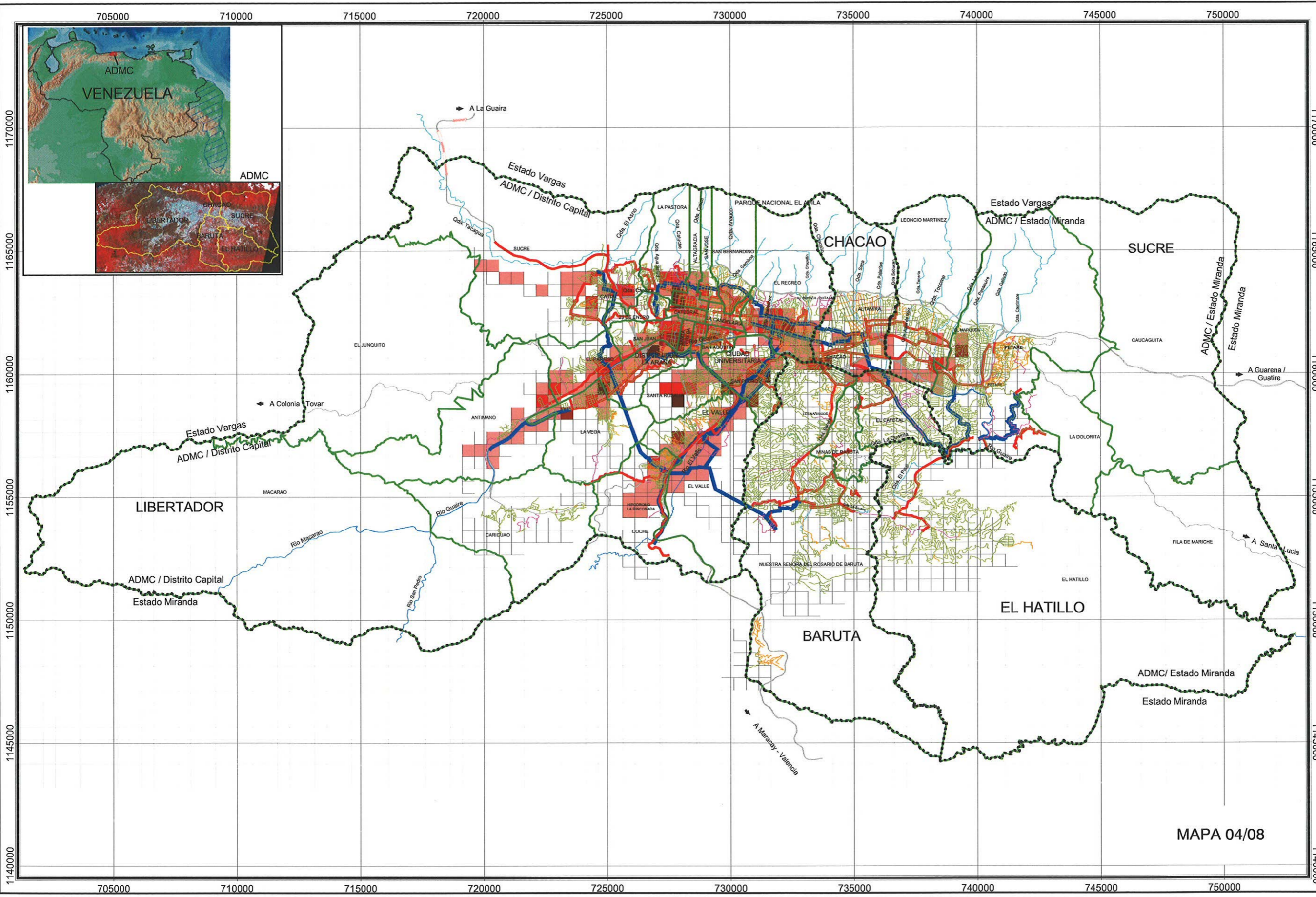
Sistema	- UTM
Zona	- 19
Datum	- PSAD 1956
Hemisferio	- Norte

**DAÑOS A ACUEDUCTOS (CASO MODELO DE TERREMOTO DEL 1967)**

ESTUDIO SOBRE EL PLAN BÁSICO DE PREVENCIÓN DE DESASTRES EN EL DISTRITO METROPOLITANO DE CARACAS EN LA REPÚBLICA BOLIVARIANA DE VENEZUELA

MAPA 04/07





Escala 1 : 150 000



**LEYENDA**

- Red Vial
  - Tunel
  - Limite Municipio
  - Rio
  - Quebradas
- Diametros de Acueductos (Pulgadas)
- 0.5 - 3
  - 3.5 - 10
  - 10.5 - 18
  - 18.5 - 36
  - >36.5
- Daños a Acueductos (Numero de Puntos Dañados)
- 0
  - 0.01 - 0.1
  - 0.1 - 0.21
  - 0.21 - 0.37
  - 0.37 - 0.7
  - No Data

Fuente: Equipo de Estudio de JICA.  
Año de Elaboración: 2004

**PARAMETROS DE PROYECCION DE MAPAS**

- Sistema - UTM
- Zona - 19
- Datum - PSAD 1956
- Hemisferio - Norte

**DAÑOS A ACUEDUCTOS (CASO MODELO DE TERREMOTO DEL 1812)**

ESTUDIO SOBRE EL PLAN BÁSICO DE PREVENCIÓN DE DESASTRES EN EL DISTRITO METROPOLITANO DE CARACAS EN LA REPÚBLICA BOLIVARIANA DE VENEZUELA

MAPA 04/08