

**LEYENDA**

- Red Vial
- Tunel
- Limite Municipio
- Rio
- Quebradas
- Limite Parroquial

Indice de Vulnerabilidad Social (Demográfica)

	12.72 - 13.00
	13.01 - 13.19
	13.20 - 13.47
	13.48 - 13.98
	13.99 - 14.96

Fuente: Equipo de Estudio de JICA.  
Año de Elaboración: 2004

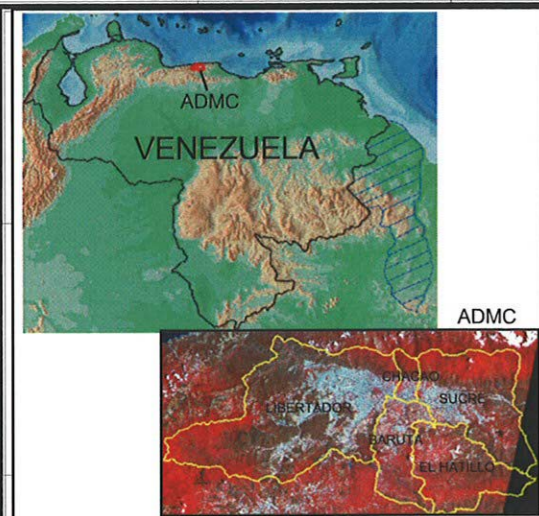
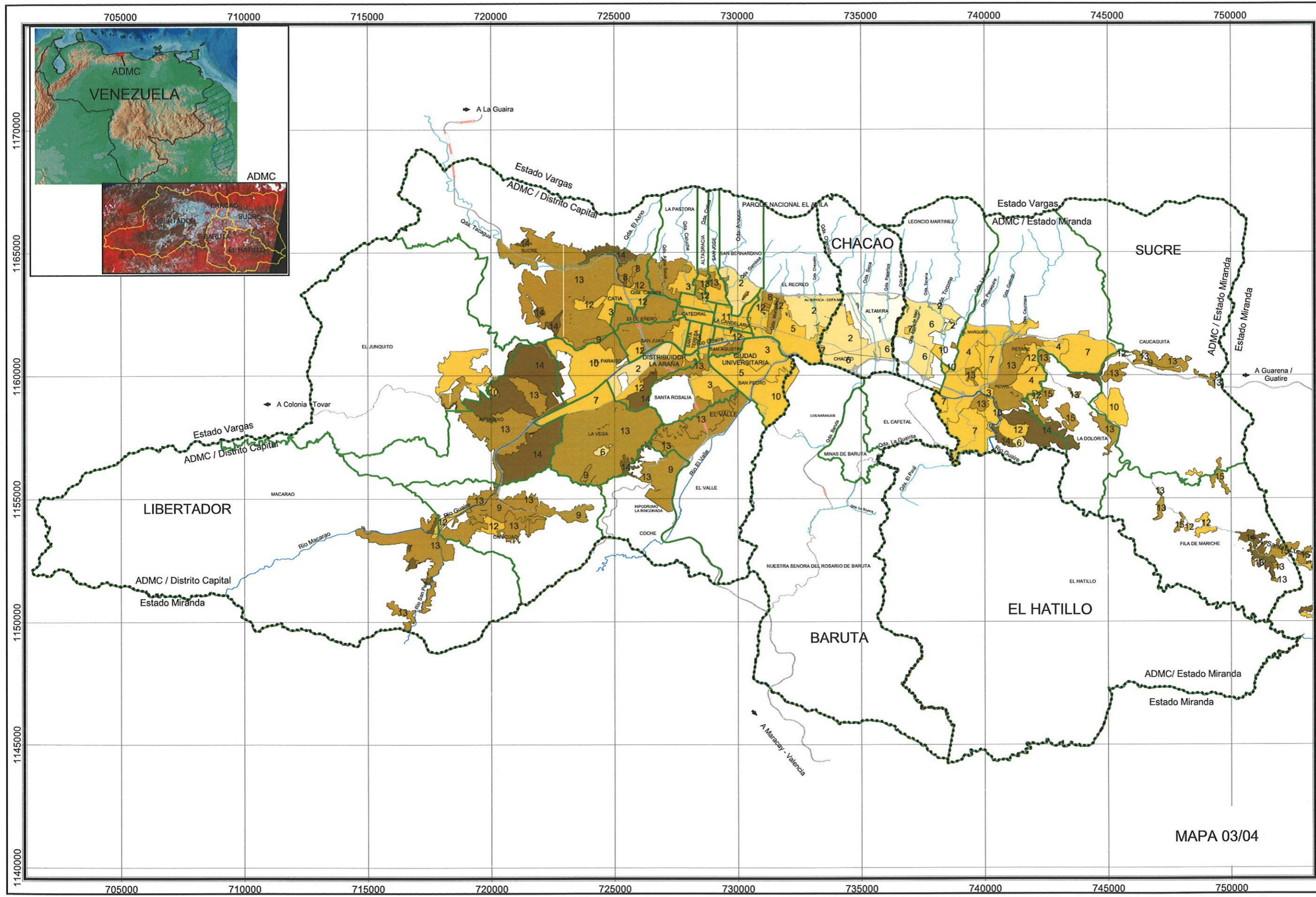
**PARAMETROS DE PROYECCION DE MAPAS**

Sistema - UTM  
Zona - 19  
Datum - PSAD 1956  
Hemisferio - Norte

**VULNERABILIDAD SOCIAL (DEMOGRÁFICA)**

ESTUDIO SOBRE  
EL PLAN BÁSICO DE PREVENCIÓN  
DE DESASTRES EN EL DISTRITO  
METROPOLITANO DE CARACAS EN  
LA REPUBLICA BOLIVARIANA DE  
VENEZUELA

MAPA 03/03



Escala 1 : 150 000



**LEYENDA**

- Red Vial
- Tunel
- Limite Municipio
- Rio
- Quebradas
- Limite Parroquial

**Indice de Vulnerabilidad Social (Económica)**

- 0.00 - 2.53
- 2.54 - 2.65
- 2.66 - 2.83
- 2.84 - 3.10
- 3.11 - 3.31

Fuente: Equipo de Estudio de JICA.  
Año de Elaboración: 2004

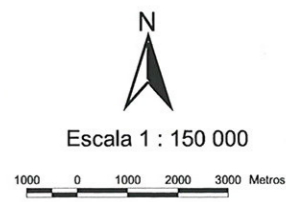
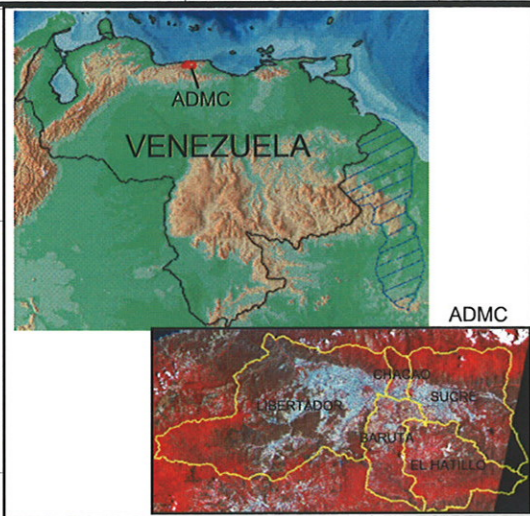
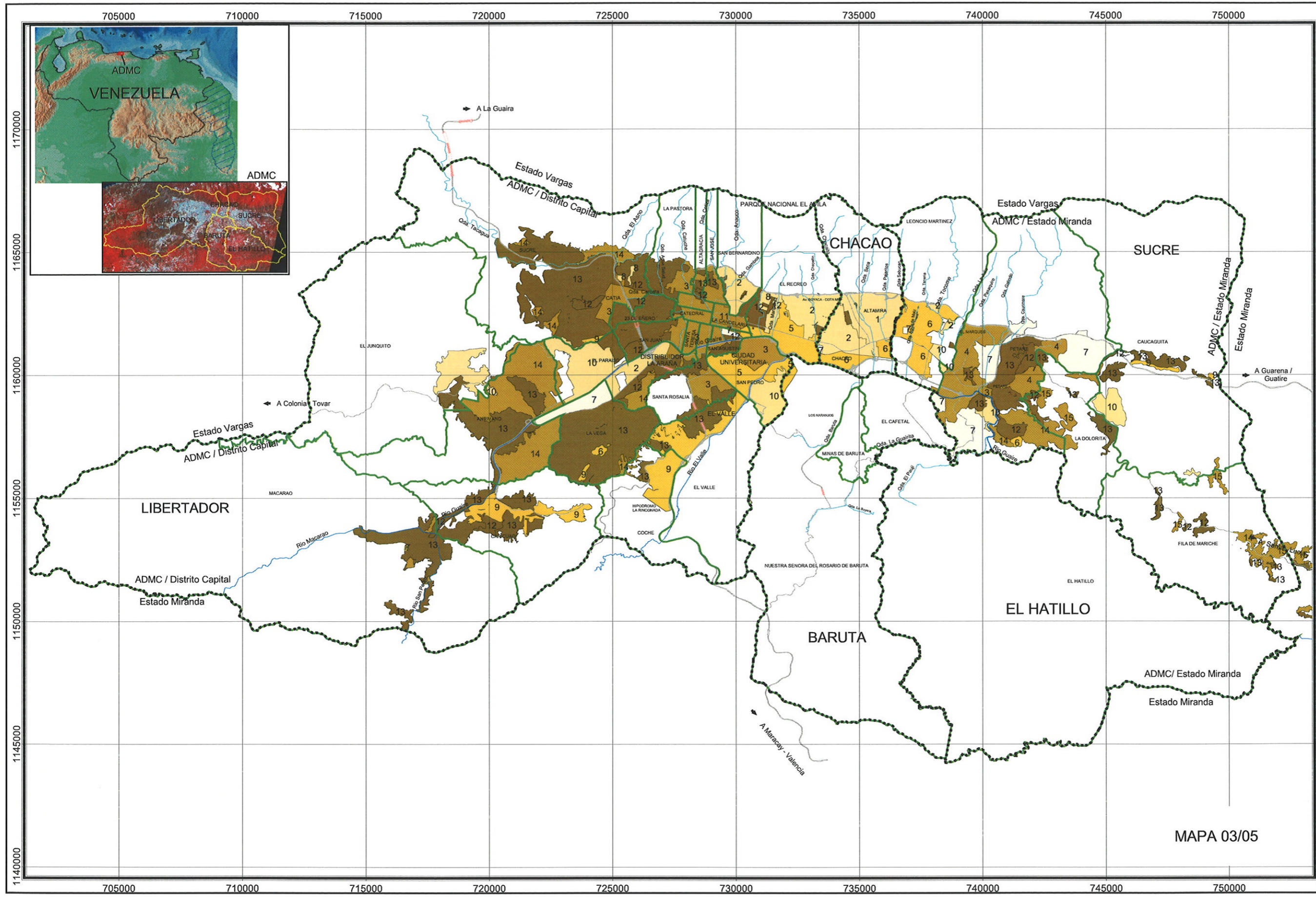
**PARAMETROS DE PROYECCION DE MAPAS**

- Sistema - UTM
- Zona - 19
- Datum - PSAD 1956
- Hemisferio - Norte

**VULNERABILIDAD SOCIAL (ECONÓMICA)**

ESTUDIO SOBRE EL PLAN BÁSICO DE PREVENCIÓN DE DESASTRES EN EL DISTRITO METROPOLITANO DE CARACAS EN LA REPÚBLICA BOLIVARIANA DE VENEZUELA

MAPA 03/04



- LEYENDA**
- Red Vial
  - Tunel
  - Limite Municipio
  - Rio
  - Quebradas
  - Limite Parroquial

**Indice de Vulnerabilidad Social (Instalaciones)**

	0.00 - 3.19
	3.20 - 3.40
	3.41 - 3.58
	3.59 - 3.80
	3.81 - 4.08

Fuente: Equipo de Estudio de JICA.  
Año de Elaboración: 2004

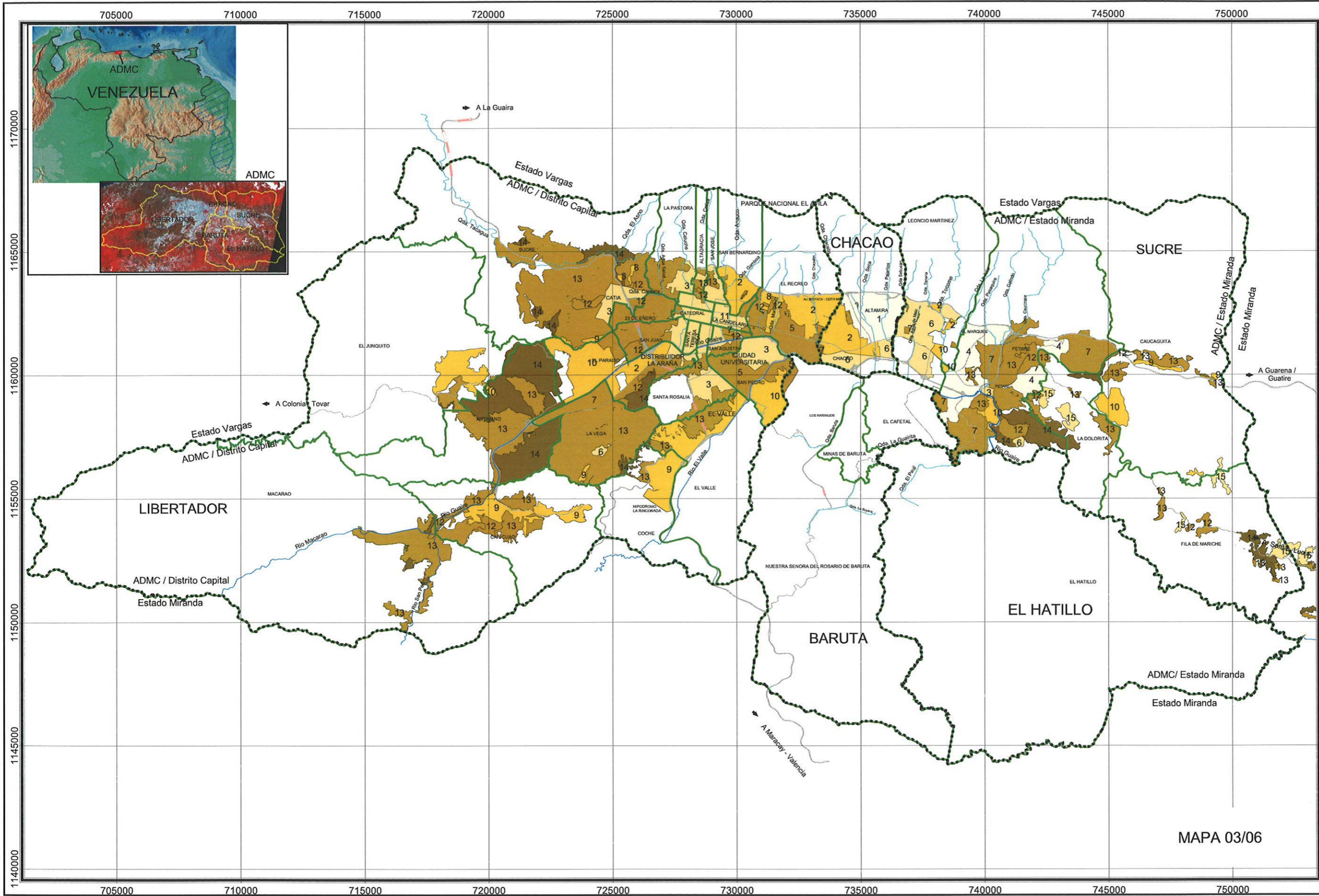
**PARAMETROS DE PROYECCION DE MAPAS**

Sistema - UTM  
Zona - 19  
Datum - PSAD 1956  
Hemisferio - Norte

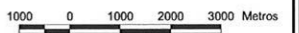
**VULNERABILIDAD SOCIAL (INSTALACIONES)**

ESTUDIO SOBRE EL PLAN BÁSICO DE PREVENCIÓN DE DESASTRES EN EL DISTRITO METROPOLITANO DE CARACAS EN LA REPUBLICA BOLIVARIANA DE VENEZUELA

MAPA 03/05



Escala 1 : 150 000



**LEYENDA**

- Red Vial
- Tunel
- - - - Limite Municipio
- Rio
- Quebradas
- Limite Parroquial

Indice de Vulnerabilidad Social (Conocimiento)

	4.29 - 4.30
	4.31 - 4.44
	4.45 - 4.54
	4.54 - 4.70
	4.71 - 4.92

Fuente: Equipo de Estudio de JICA.  
Año de Elaboración: 2004

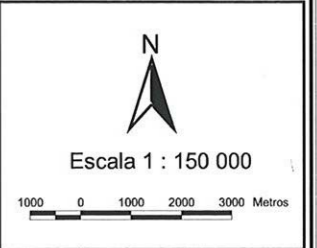
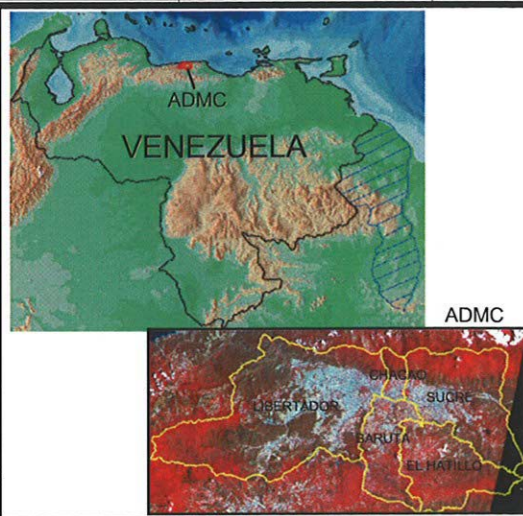
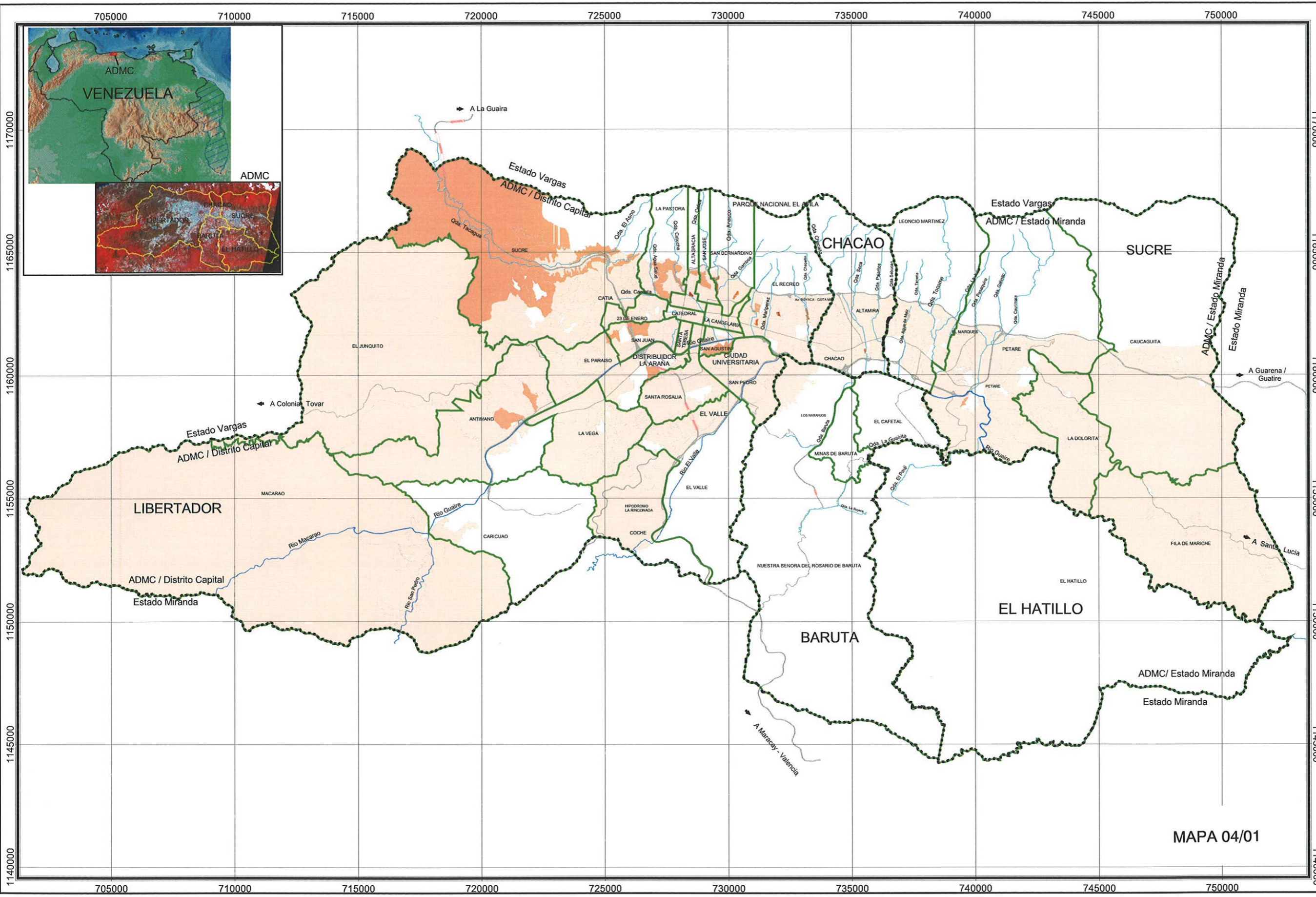
**PARAMETROS DE PROYECCION DE MAPAS**

Sistema - UTM  
Zona - 19  
Datum - PSAD 1956  
Hemisferio - Norte

**VULNERABILIDAD SOCIAL (CONOCIMIENTO)**

ESTUDIO SOBRE EL PLAN BÁSICO DE PREVENCIÓN DE DESASTRES EN EL DISTRITO METROPOLITANO DE CARACAS EN LA REPUBLICA BOLIVARIANA DE VENEZUELA

MAPA 03/06



**LEYENDA**

- Red Vial
- Tunel
- Limite Municipio
- Rio
- Quebradas

**Cociente de daños de edificaciones caso 1967 (Total por microzona)**

	0.01 - 5
	5.01 - 10
	10.01 - 15
	15.01 - 20
	20.01 - 25

Fuente: Equipo de Estudio de JICA.  
Año de Elaboración: 2004

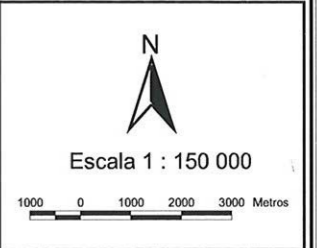
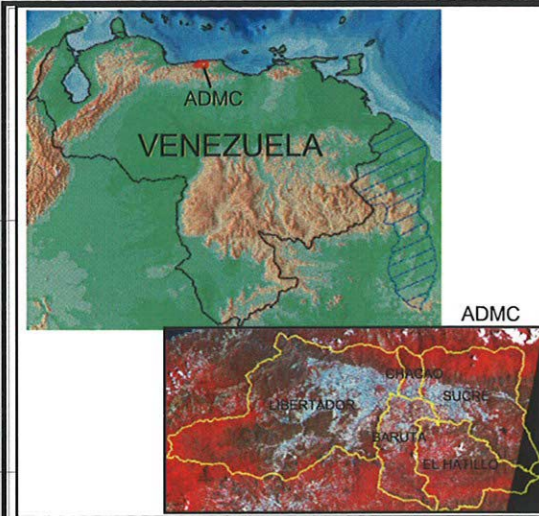
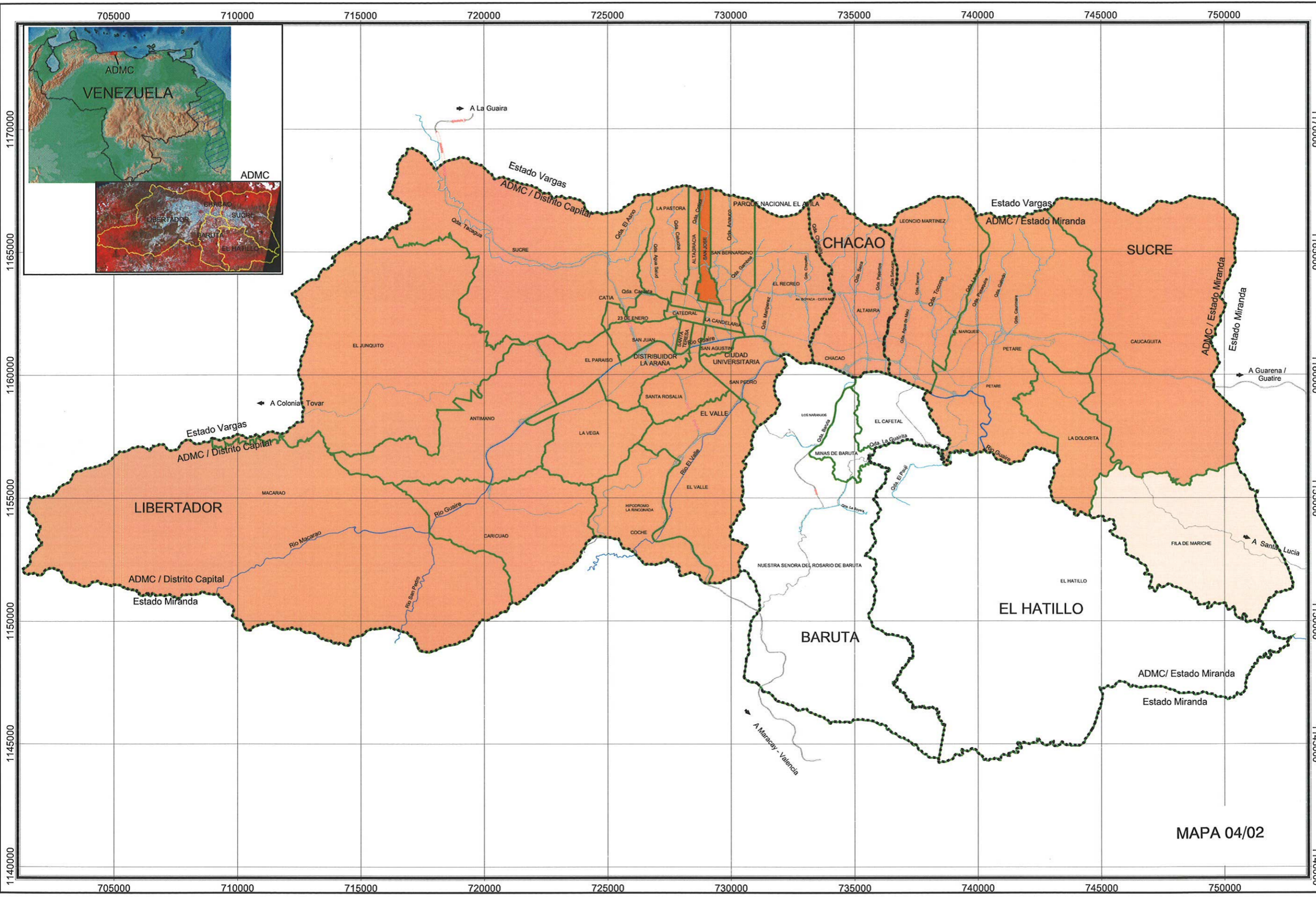
**PARAMETROS DE PROYECCION DE MAPAS**

Sistema	- UTM
Zona	- 19
Datum	- PSAD 1956
Hemisferio	- Norte

**COCIENTE DE DAÑOS DE EDIFICACIONES CASO 1967 (TOTAL POR MICROZONA)**

ESTUDIO SOBRE EL PLAN BÁSICO DE PREVENCIÓN DE DESASTRES EN EL DISTRITO METROPOLITANO DE CARACAS EN LA REPÚBLICA BOLIVARIANA DE VENEZUELA

MAPA 04/01



**LEYENDA**

- Red Vial
- Tunel
- Limite Municipio
- Rio
- Quebradas

**Cociente de daños de edificaciones caso 1967 (Total por parroquia)**

	0.01 - 1
	1.01 - 5.1
	5.1 - 9.5
	9.5 - 15.15
	15.15 - 23.27

Fuente: Equipo de Estudio de JICA.  
Año de Elaboración: 2004

**PARAMETROS DE PROYECCION DE MAPAS**

Sistema - UTM  
Zona - 19  
Datum - PSAD 1956  
Hemisferio - Norte

**COCIENTE DE DAÑOS DE EDIFICACIONES CASO 1967 (TOTAL POR PARROQUIA)**

ESTUDIO SOBRE EL PLAN BÁSICO DE PREVENCIÓN DE DESASTRES EN EL DISTRITO METROPOLITANO DE CARACAS EN LA REPÚBLICA BOLIVARIANA DE VENEZUELA

MAPA 04/02