

**LEYENDA**

- Red Vial
- Tunel
- Limite Municipio
- Río
- Quebradas

**Diametros de Acueductos (En Pulgadas)**

- 0.5 - 3
- 3.5 - 10
- 10.5 - 18
- 18.5 - 36
- >36.5

**Licucción Potencial**

- Muy Bajo
- Relativamente Bajo
- Relativamente Alto
- No Data

Fuente: Equipo de Estudio de JICA.  
Año de Elaboración: 2004

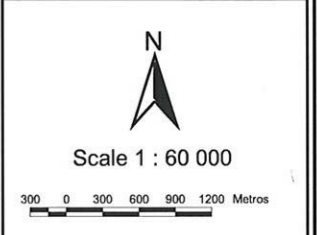
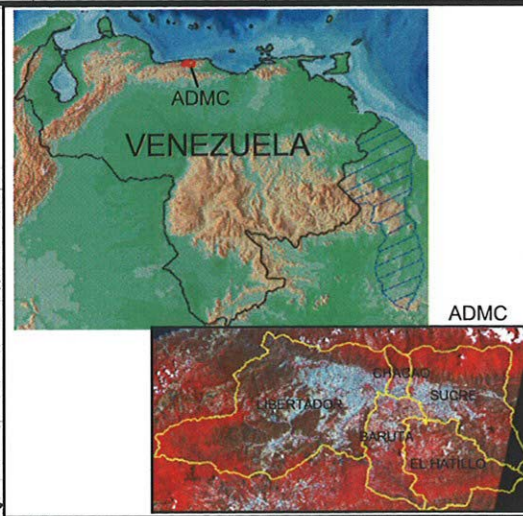
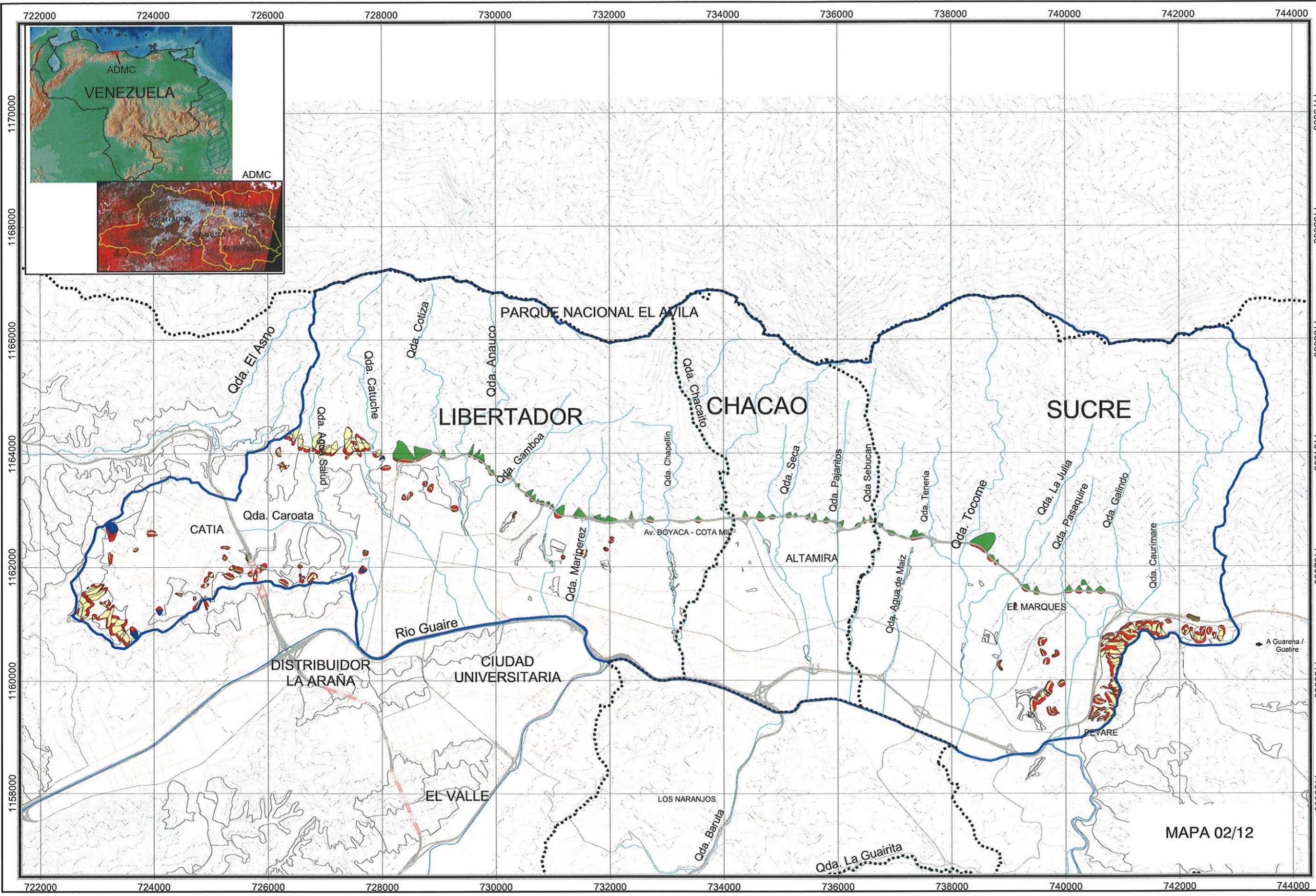
**PARAMETROS DE PROYECCIÓN DE MAPAS**

Sistema	- UTM
Zona	- 19
Datum	- PSAD 1956
Hemisferio	- Norte

**LICUACIÓN POTENCIAL (MODELO DE TERREMOTO CASO 1812)**

ESTUDIO SOBRE EL PLAN BÁSICO DE PREVENCIÓN DE DESASTRES EN EL DISTRITO METROPOLITANO DE CARACAS EN LA REPÚBLICA BOLIVARIANA DE VENEZUELA

MAPA 02/11



**LEYENDA**

- Red Vial
- Otras Vías
- Tunel
- Limite Municipio
- Rio
- Quebradas
- Curvas de Nivel (Mayor)
- Curvas de Nivel (Menor)
- Area de Estudio de Desastres por Flujo de Sedimentos
- Area de Barrio
- Pendiente fuerte arriba de casa
- Pendiente fuerte arriba de via
- Deslizamientos
- Area afectadas

Fuente: Equipo de Estudio de JICA.  
Año de Elaboración: 2004

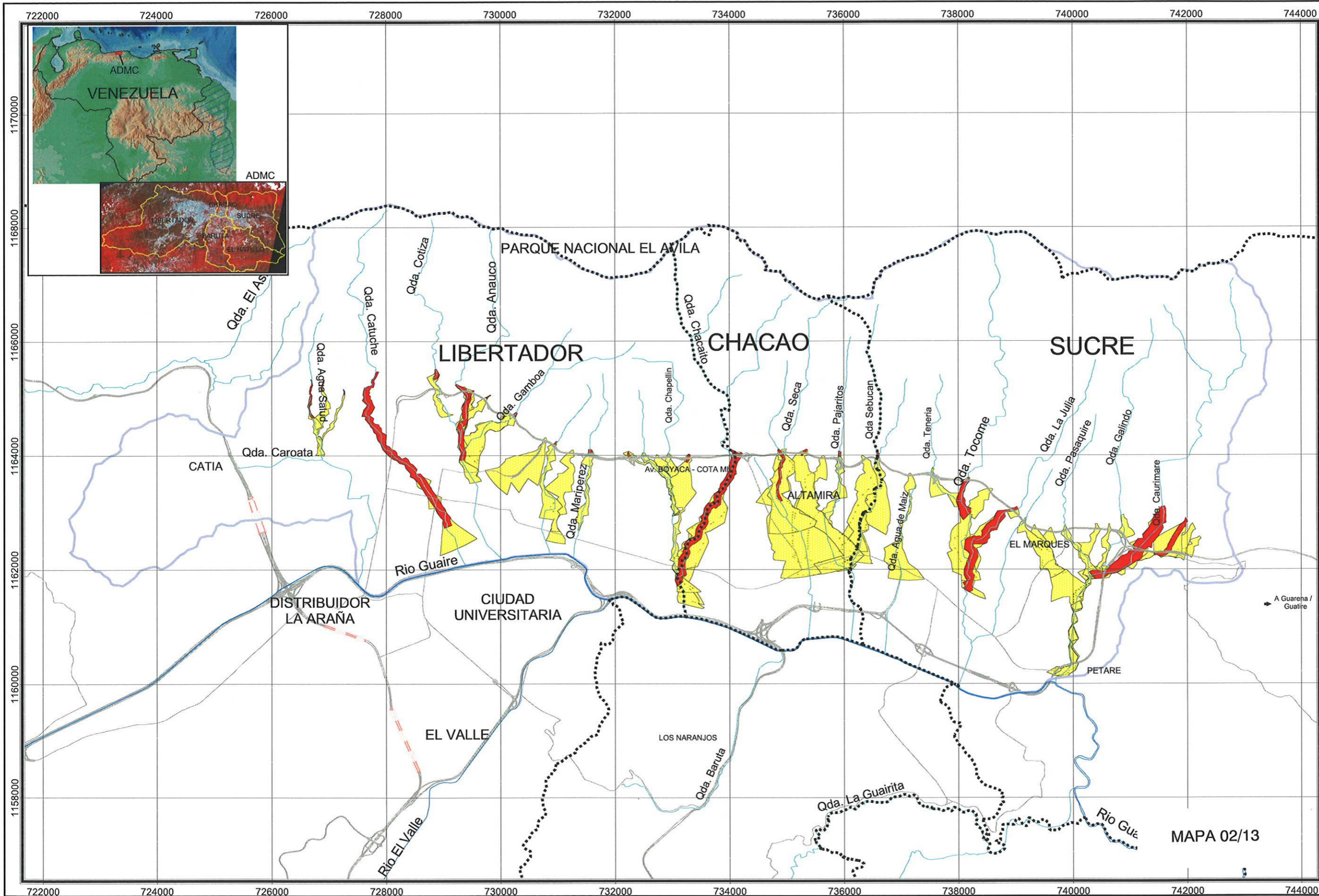
**PARAMETROS DE PROYECCION DE MAPAS**

Sistema	- UTM
Zona	- 19
Datum	- PSAD 1956
Hemisferio	- Norte

**AMENAZA DE DESLIZAMIENTO**

ESTUDIO SOBRE EL PLAN BÁSICO DE PREVENCIÓN DE DESASTRES EN EL DISTRITO METROPOLITANO DE CARACAS EN LA REPÚBLICA BOLIVARIANA DE VENEZUELA

MAPA 02/12



N

Escala 1 : 65 000

**LEYENDA**

- Red Vial
- Otras Vias
- Tunel
- Limite Municipio
- Rio
- Quebradas
- Limite de area de estudio (sedimentos)
- Limite de Microcuencas
- Zona Roja
- Zona Amarilla

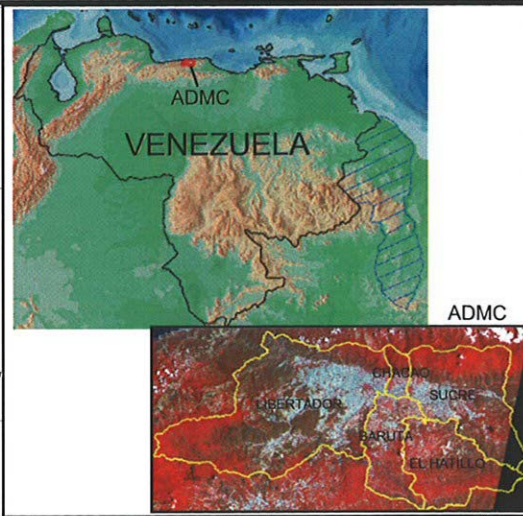
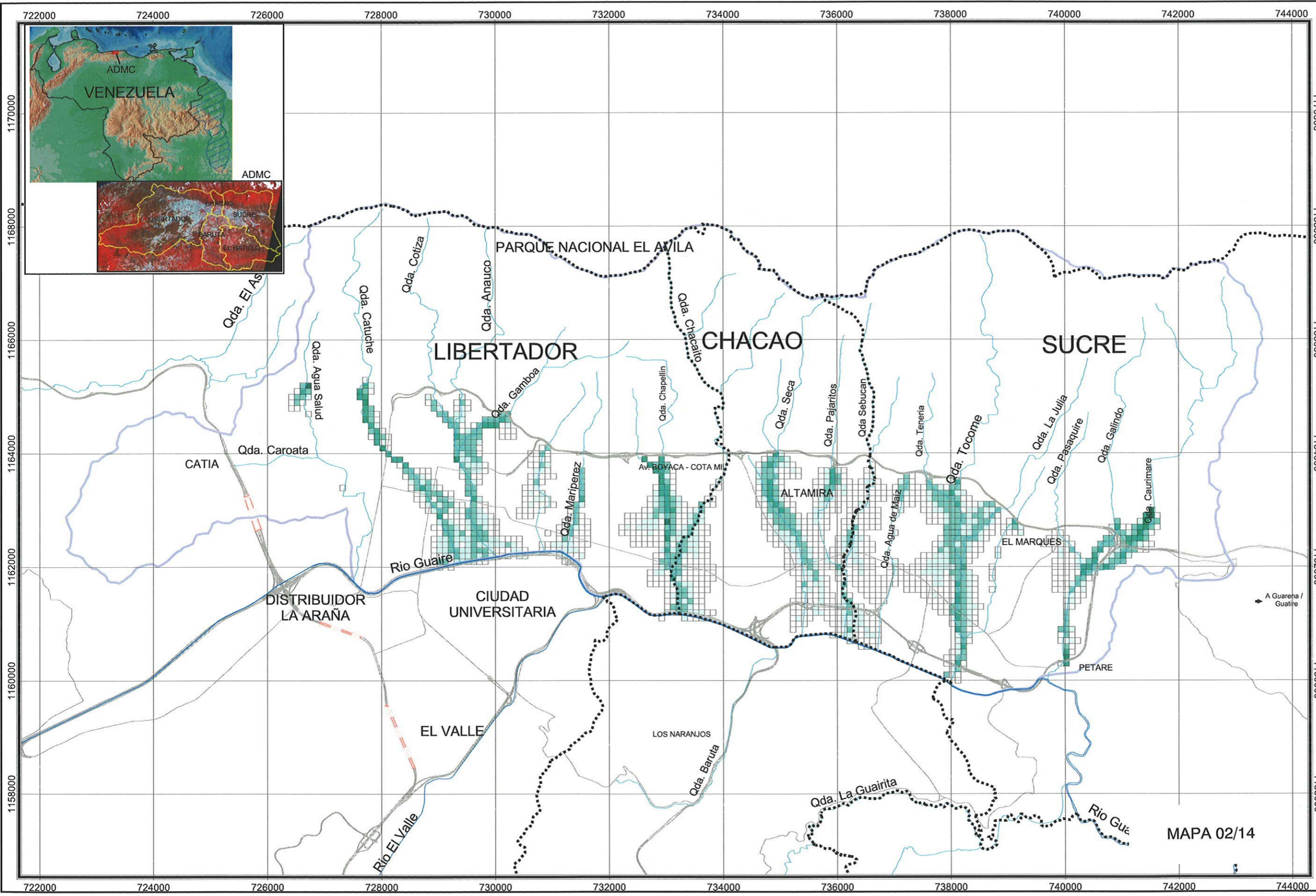
Fuente: Equipo de Estudio de JICA.  
Año de Elaboración: 2004

**PARAMETROS DE PROYECCION DE MAPAS**

Sistema	- UTM
Zona	- 19
Datum	- PSAD 1956
Hemisferio	- Norte

**AMENAZA DE FLUJO DE DETRITOS**

ESTUDIO SOBRE EL PLAN BÁSICO DE PREVENCIÓN DE DESASTRES EN EL DISTRITO METROPOLITANO DE CARACAS EN LA REPÚBLICA BOLIVARIANA DE VENEZUELA



**JICA**

ALCALDIA  
Del Distrito  
Metropolitano  
De Caracas

N

Escala 1 : 65 000

300 0 300 600 900 1200 Metros

**LEYENDA**

- Red Vial
- Otras Vías
- Tunnel
- - - - Limite Municipio
- Rio
- Quebradas
- Limite de area de estudio (sedimentos)
- Limite de Microcuencas

Profundidad, m  
Periodo de Retorno 100 años

0 - 0.19
0.2 - 0.5
0.51 - 1.5
1.51 - 2.5
2.51 - 3.5
3.51 - 4.99

Fuente: Equipo de Estudio de JICA.  
Año de Elaboración: 2004  
Malla de 100 m

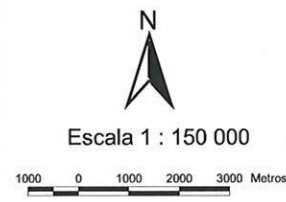
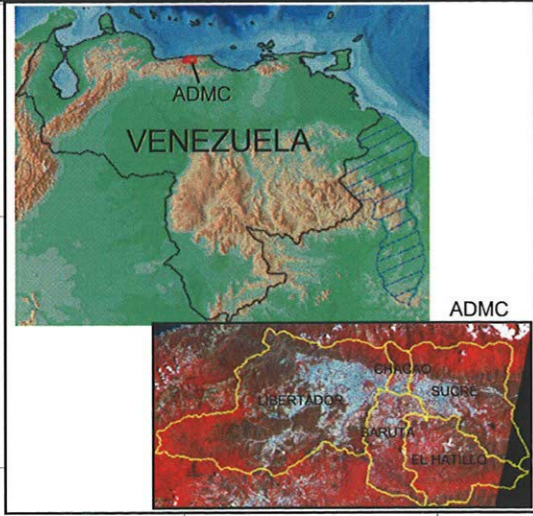
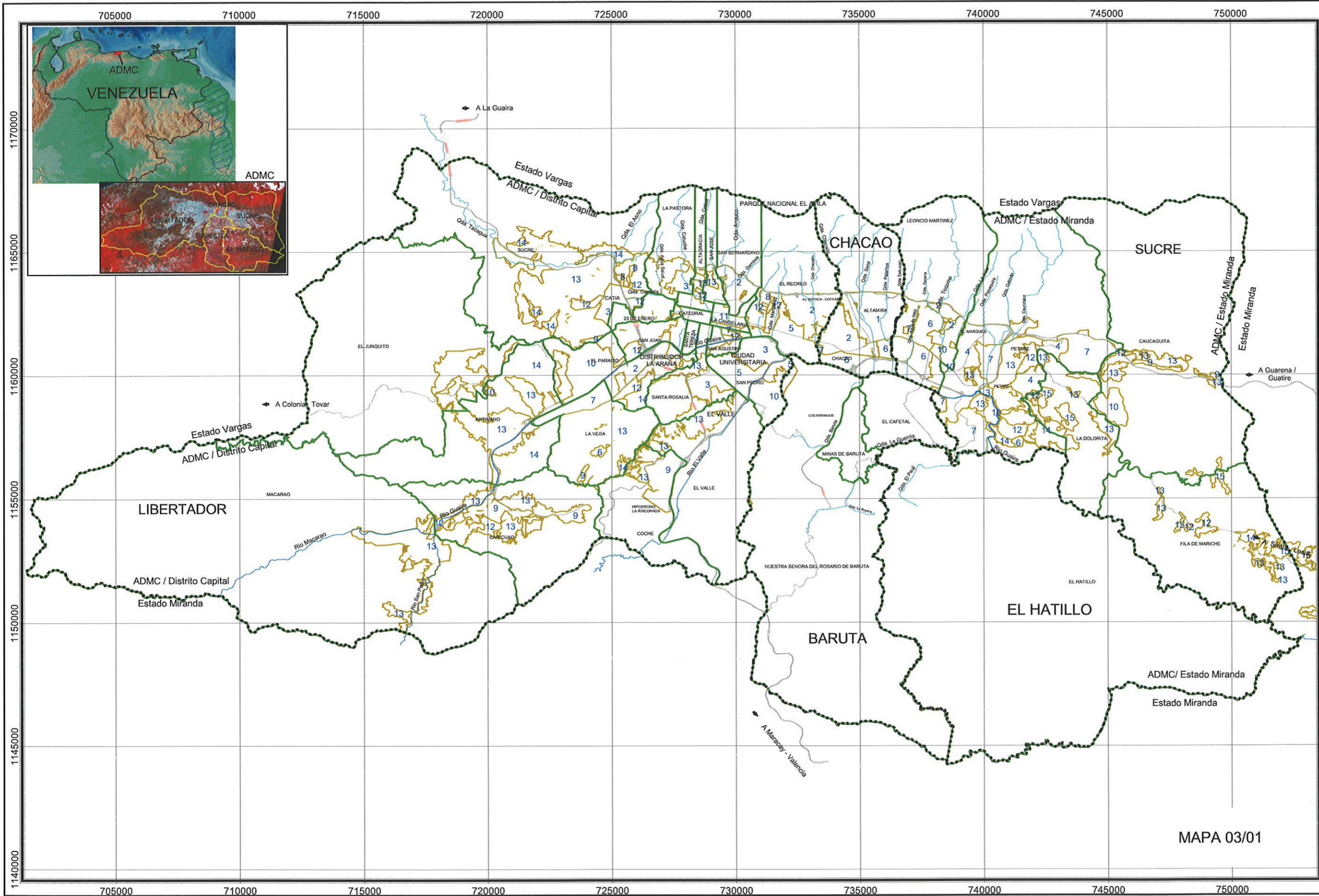
**PARAMETROS DE PROYECCION DE MAPAS**

Sistema - UTM  
Zona - 19  
Datum - PSAD 1956  
Hemisferio - Norte

**PROFUNDIDAD DE FLUJO DE DETRITOS**

ESTUDIO SOBRE  
EL PLAN BÁSICO DE PREVENCIÓN  
DE DESASTRES EN EL DISTRITO  
METROPOLITANO DE CARACAS EN  
LA REPÚBLICA BOLIVARIANA DE  
VENEZUELA

MAPA 02/14



**LEYENDA**

- Red Vial
- Tunel
- Limite Municipio
- Rio
- Quebradas
- Limite Parroquial
- Zonificación Social

Fuente: Equipo de Estudio de JICA.  
Año de Elaboración: 2004

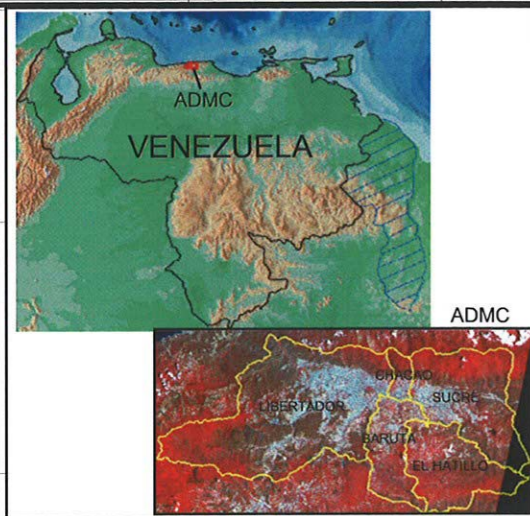
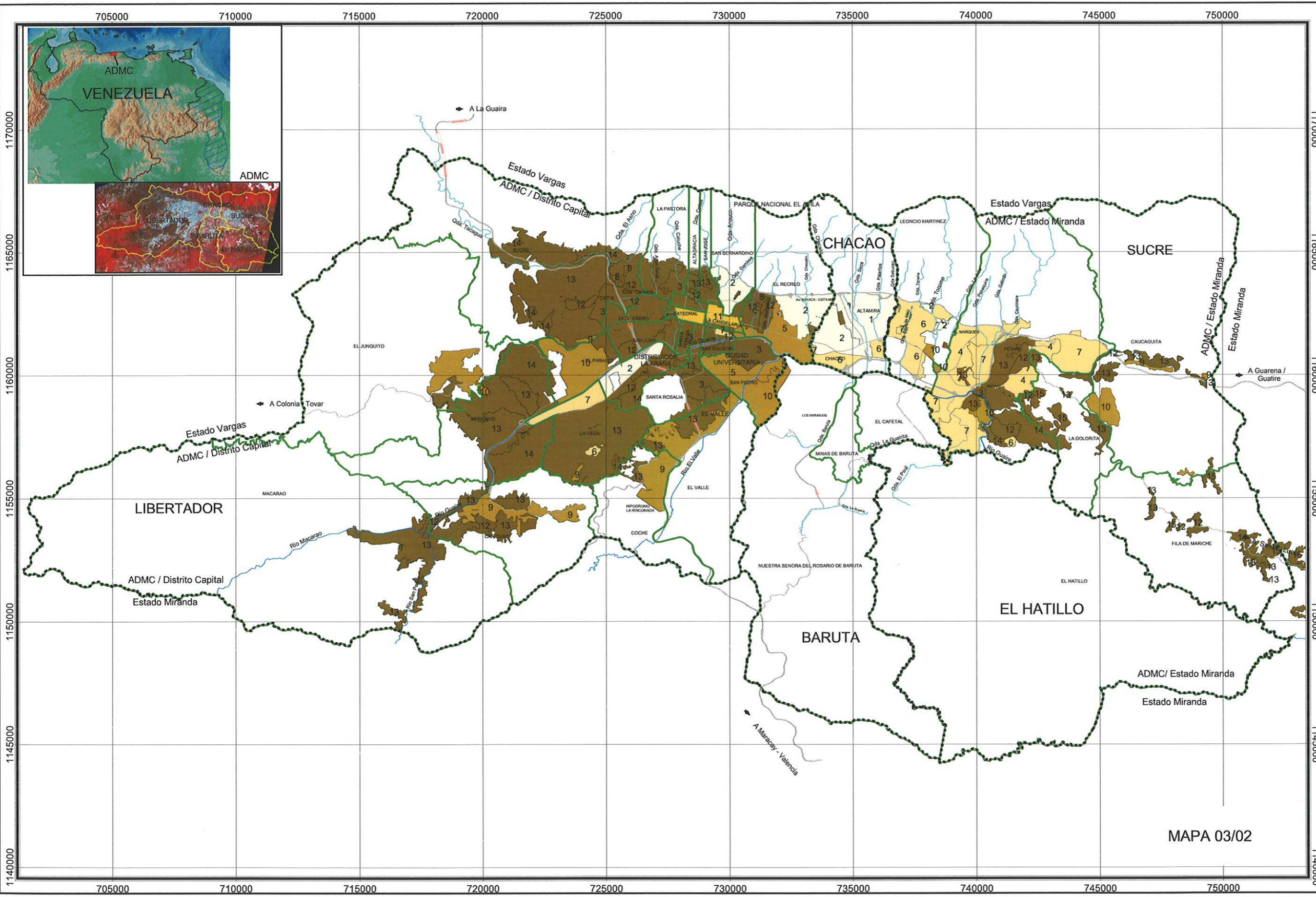
**PARAMETROS DE PROYECCION DE MAPAS**

Sistema	- UTM
Zona	- 19
Datum	- PSAD 1956
Hemisferio	- Norte

**ZONIFICACIÓN SOCIAL**

ESTUDIO SOBRE  
EL PLAN BÁSICO DE PREVENCIÓN  
DE DESASTRES EN EL DISTRITO  
METROPOLITANO DE CARACAS EN  
LA REPÚBLICA BOLIVARIANA DE  
VENEZUELA

MAPA 03/01



Escala 1 : 150 000



**LEYENDA**

- Red Vial
- Tunel
- Limite Municipio
- Rio
- Quebradas
- Limite Parroquial

Indice de Vulnerabilidad Social (Community)

	0.88 - 0.89
	0.90 - 0.92
	0.93 - 0.95
	0.96 - 0.98
	0.99 - 1.00

Fuente: Equipo de Estudio de JICA.  
Año de Elaboración: 2004

**PARAMETROS DE PROYECCION DE MAPAS**

Sistema	- UTM
Zona	- 19
Datum	- PSAD 1956
Hemisferio	- Norte

**VULNERABILIDAD SOCIAL (COMUNIDAD)**

ESTUDIO SOBRE EL PLAN BÁSICO DE PREVENCIÓN DE DESASTRES EN EL DISTRITO METROPOLITANO DE CARACAS EN LA REPÚBLICA BOLIVARIANA DE VENEZUELA

MAPA 03/02