

LEYENDA

- Red Vial
- Tunel
- Limite Municipio
- Rio
- Quebradas

IMM, Caso Avila

- VI-
- VI+
- VII-
- VII+
- VIII-
- VIII+
- IX-
- IX+
- No Data

* IMM = Intensidad Mercalli Modificada

Fuente: Equipo de Estudio de JICA.
Año de Elaboración: 2004

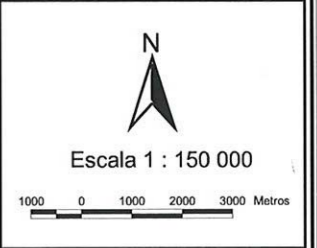
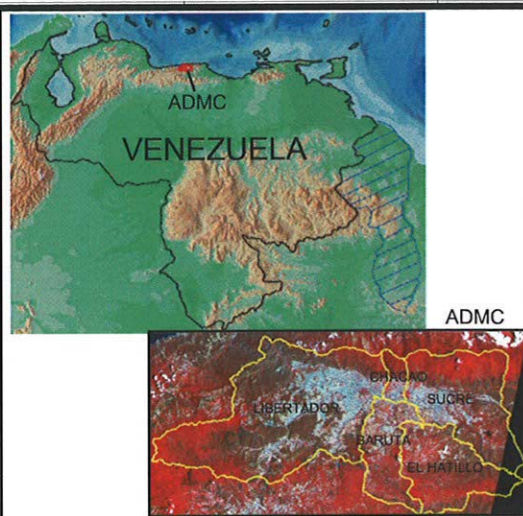
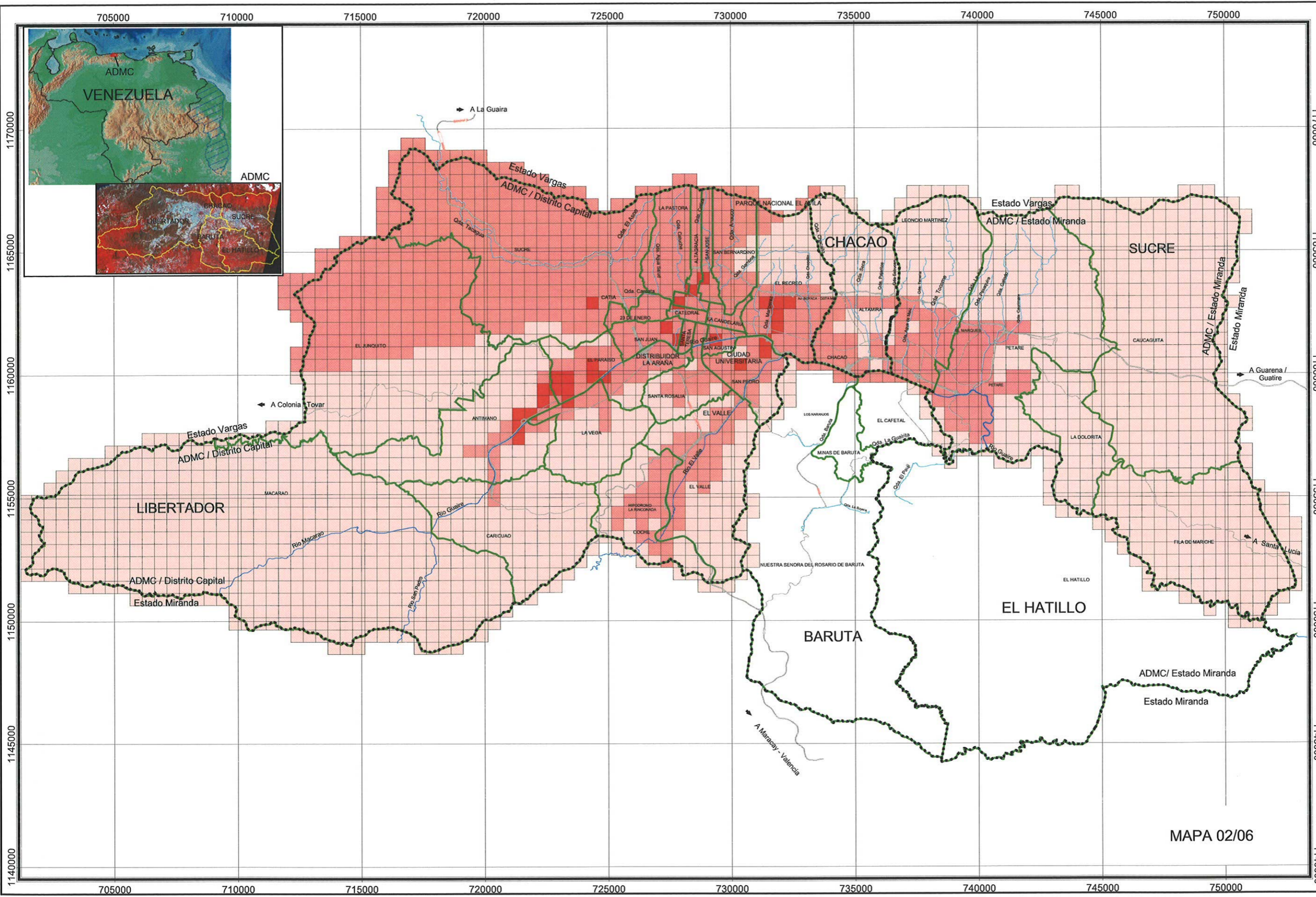
PARAMETROS DE PROYECCION DE MAPAS

Sistema - UTM
Zona - 19
Datum - PSAD 1956
Hemisferio - Norte

INTENSIDAD SISMICA ESTIMADA (CASO AVILA)

ESTUDIO SOBRE EL PLAN BÁSICO DE PREVENCIÓN DE DESASTRES EN EL DISTRITO METROPOLITANO DE CARACAS EN LA REPUBLICA BOLIVARIANA DE VENEZUELA

MAPA 02/05



LEYENDA

- Red Vial
- Tunel
- Limite Municipio
- Rio
- Quebradas
- Limite Parroquial

Aceleración (expresado en g)

	0.01 - 0.1
	0.11 - 0.2
	0.21 - 0.3
	0.31 - 0.5
	0.51 - 0.7
	> 0.71

Fuente: Equipo de Estudio de JICA.
Año de Elaboración: 2004

PARAMETROS DE PROYECCION DE MAPAS

Sistema	- UTM
Zona	- 19
Datum	- PSAD 1956
Hemisferio	- Norte

ACELERACION MAXIMA (MODELO DE TERREMOTO EN EL CASO DEL 1967)

ESTUDIO SOBRE EL PLAN BÁSICO DE PREVENCIÓN DE DESASTRES EN EL DISTRITO METROPOLITANO DE CARACAS EN LA REPÚBLICA BOLIVARIANA DE VENEZUELA

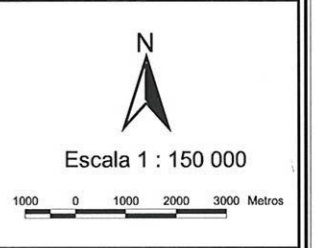
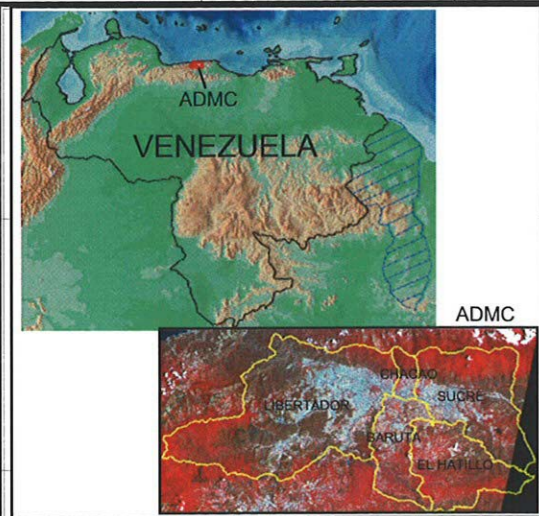
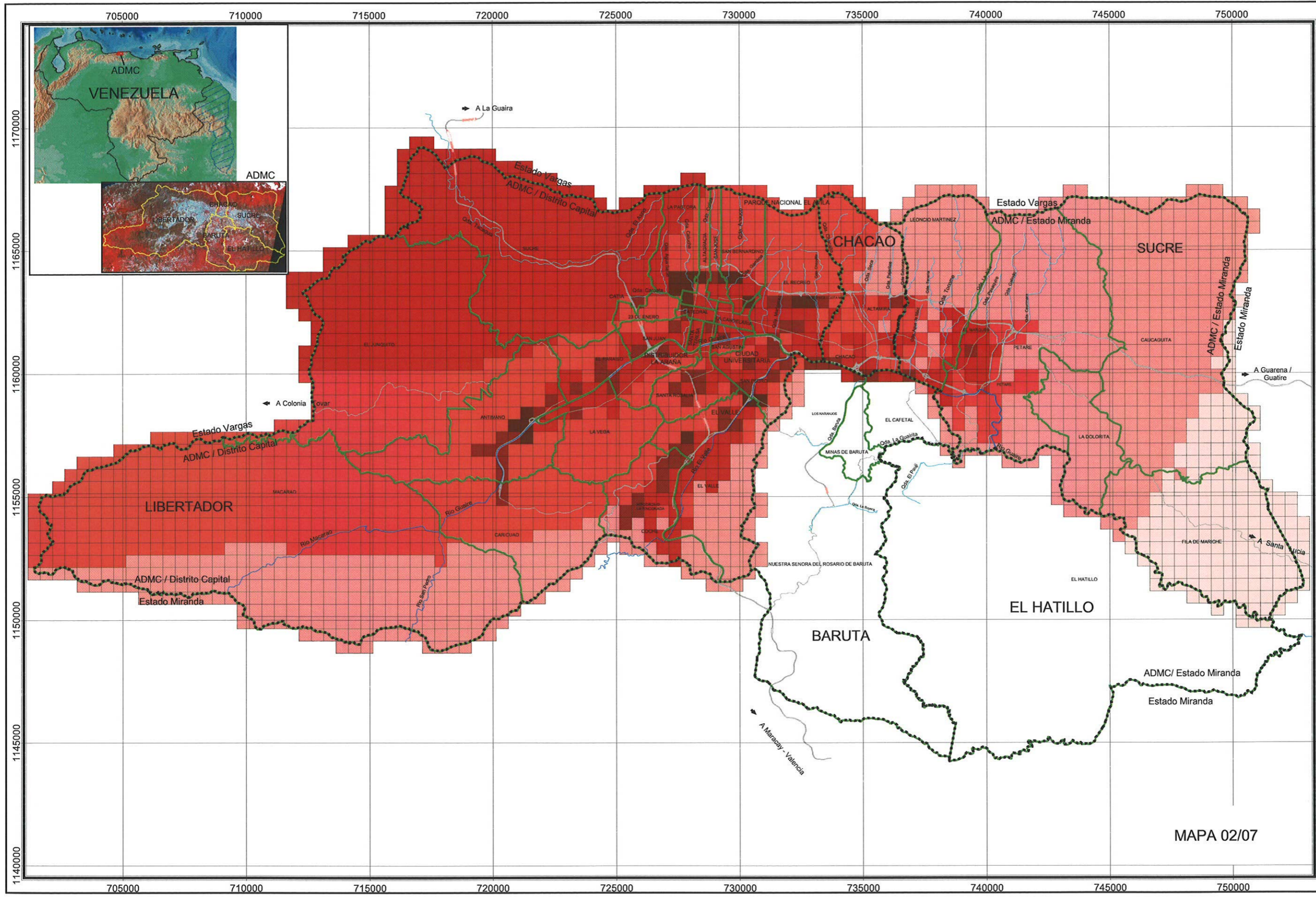
MAPA 02/06

1170000
1165000
1160000
1155000
1150000
1145000
1140000

1170000
1165000
1160000
1155000
1150000
1145000
1140000

705000 710000 715000 720000 725000 730000 735000 740000 745000 750000

705000 710000 715000 720000 725000 730000 735000 740000 745000 750000



LEYENDA

- Red Vial
- Tunel
- Limite Municipio
- Rio
- Quebradas
- Limite Parroquial

Aceleración (expresado en g)

	0.01 - 0.1
	0.11 - 0.2
	0.21 - 0.3
	0.31 - 0.5
	0.51 - 0.7
	> 0.71

Fuente: Equipo de Estudio de JICA.
Año de Elaboración: 2004

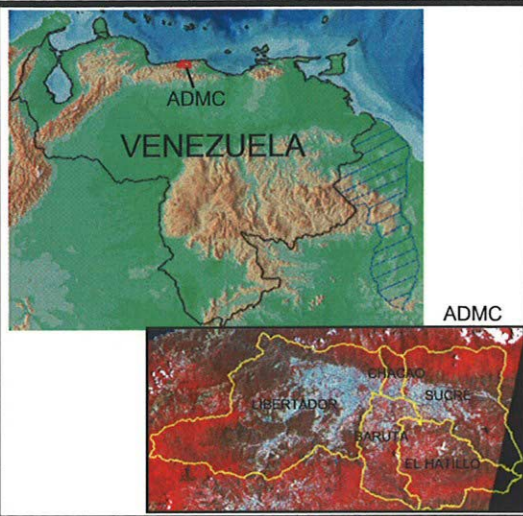
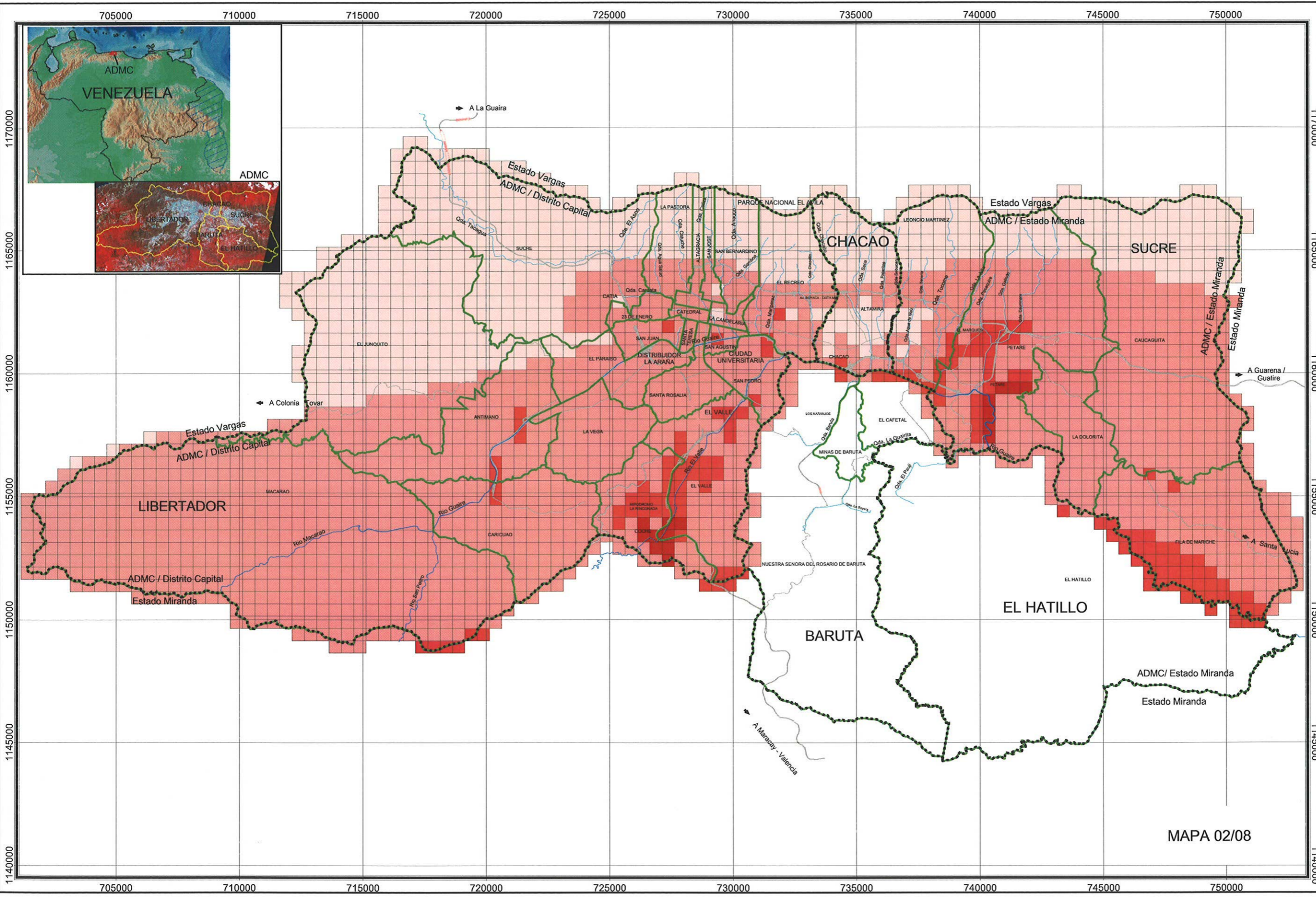
PARAMETROS DE PROYECCION DE MAPAS

Sistema	- UTM
Zona	- 19
Datum	- PSAD 1956
Hemisferio	- Norte

ACELERACION MAXIMA (MODELO DE TERREMOTO EN EL CASO DEL 1812)

ESTUDIO SOBRE EL PLAN BÁSICO DE PREVENCIÓN DE DESASTRES EN EL DISTRITO METROPOLITANO DE CARACAS EN LA REPÚBLICA BOLIVARIANA DE VENEZUELA

MAPA 02/07



Escala 1 : 150 000



LEYENDA

- Red Vial
- Tunel
- Limite Municipio
- Rio
- Quebradas

Aceleración (expresado en g)

	0.01 - 0.1
	0.11 - 0.2
	0.21 - 0.3
	0.31 - 0.5
	0.51 - 0.7
	> 0.71

Fuente: Equipo de Estudio de JICA.
Año de Elaboración: 2004

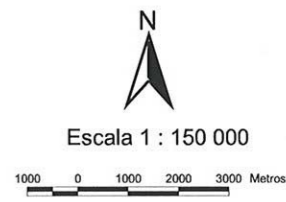
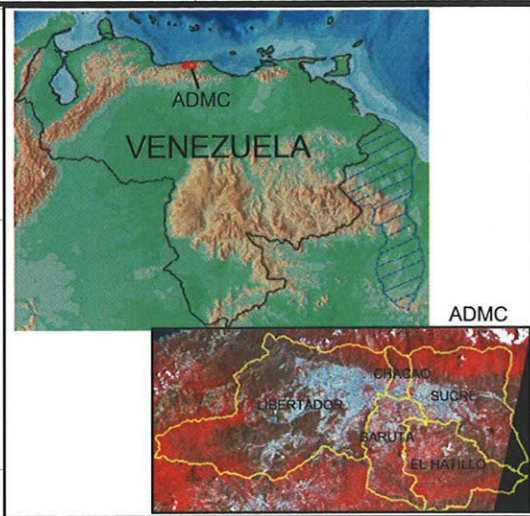
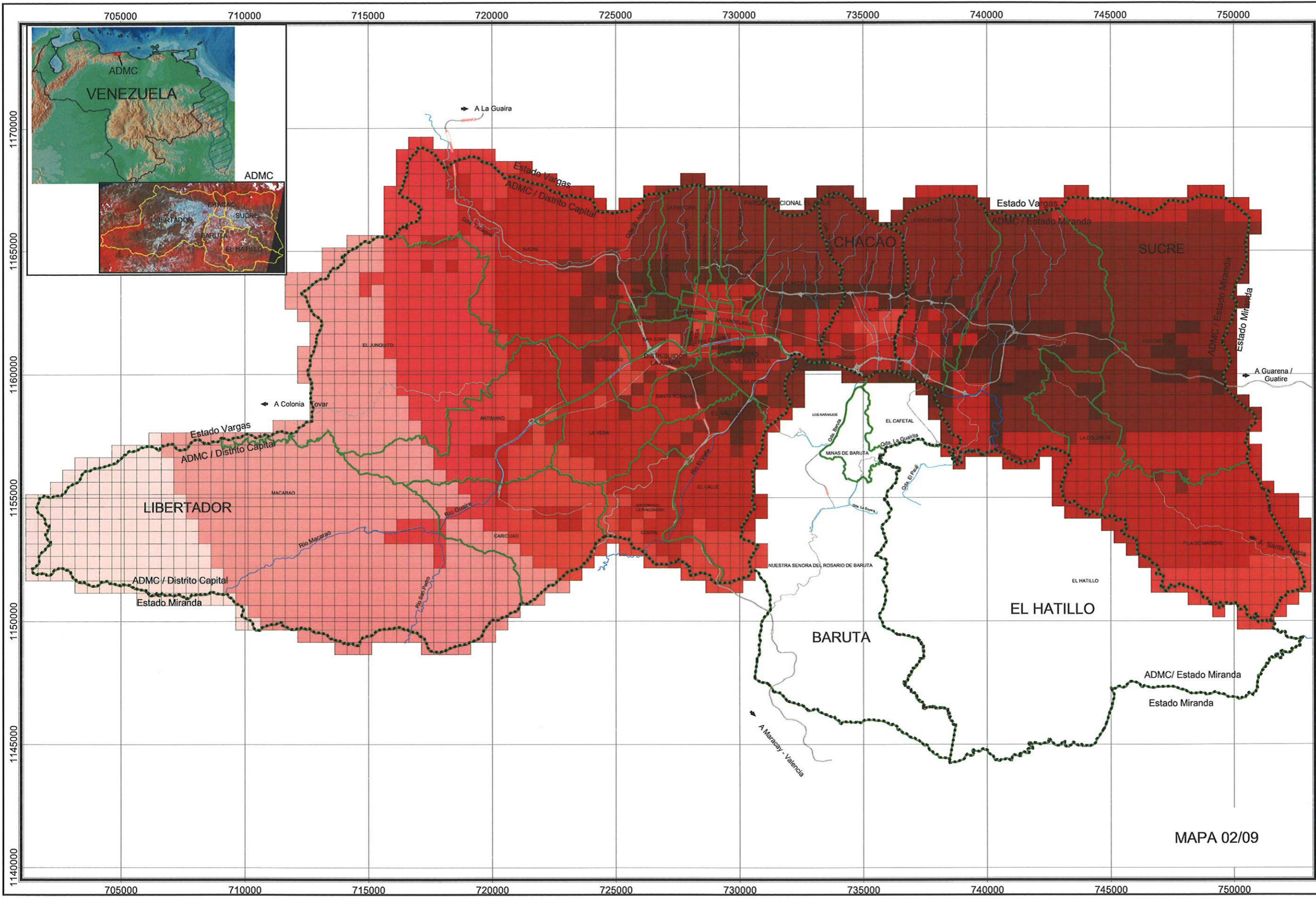
PARAMETROS DE PROYECCION DE MAPAS

Sistema - UTM
Zona - 19
Datum - PSAD 1956
Hemisferio - Norte

ACELERACION MAXIMA (MODELO DE TERREMOTO EN EL CASO DEL 1878)

ESTUDIO SOBRE EL PLAN BÁSICO DE PREVENCIÓN DE DESASTRES EN EL DISTRITO METROPOLITANO DE CARACAS EN LA REPUBLICA BOLIVARIANA DE VENEZUELA

MAPA 02/08



- LEYENDA**
- Red Vial
 - Tunel
 - Limite Municipio
 - Rio
 - Quebradas

Aceleración (expresado en g)

	0.01 - 0.1
	0.11 - 0.2
	0.21 - 0.3
	0.31 - 0.5
	0.51 - 0.7
	> 0.71

Fuente: Equipo de Estudio de JICA.
Año de Elaboración: 2004

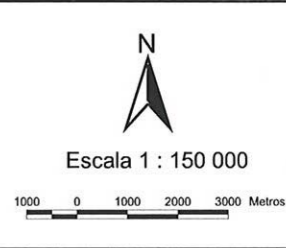
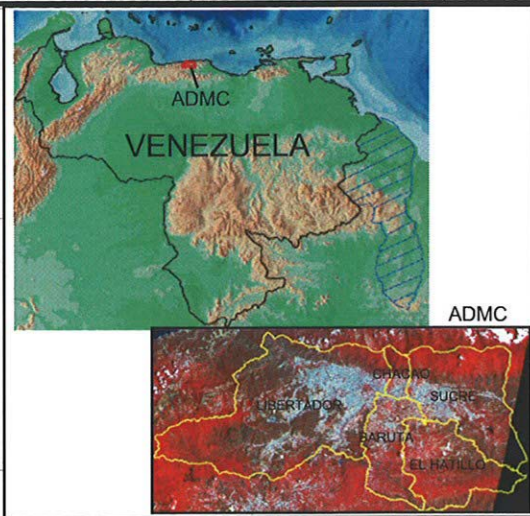
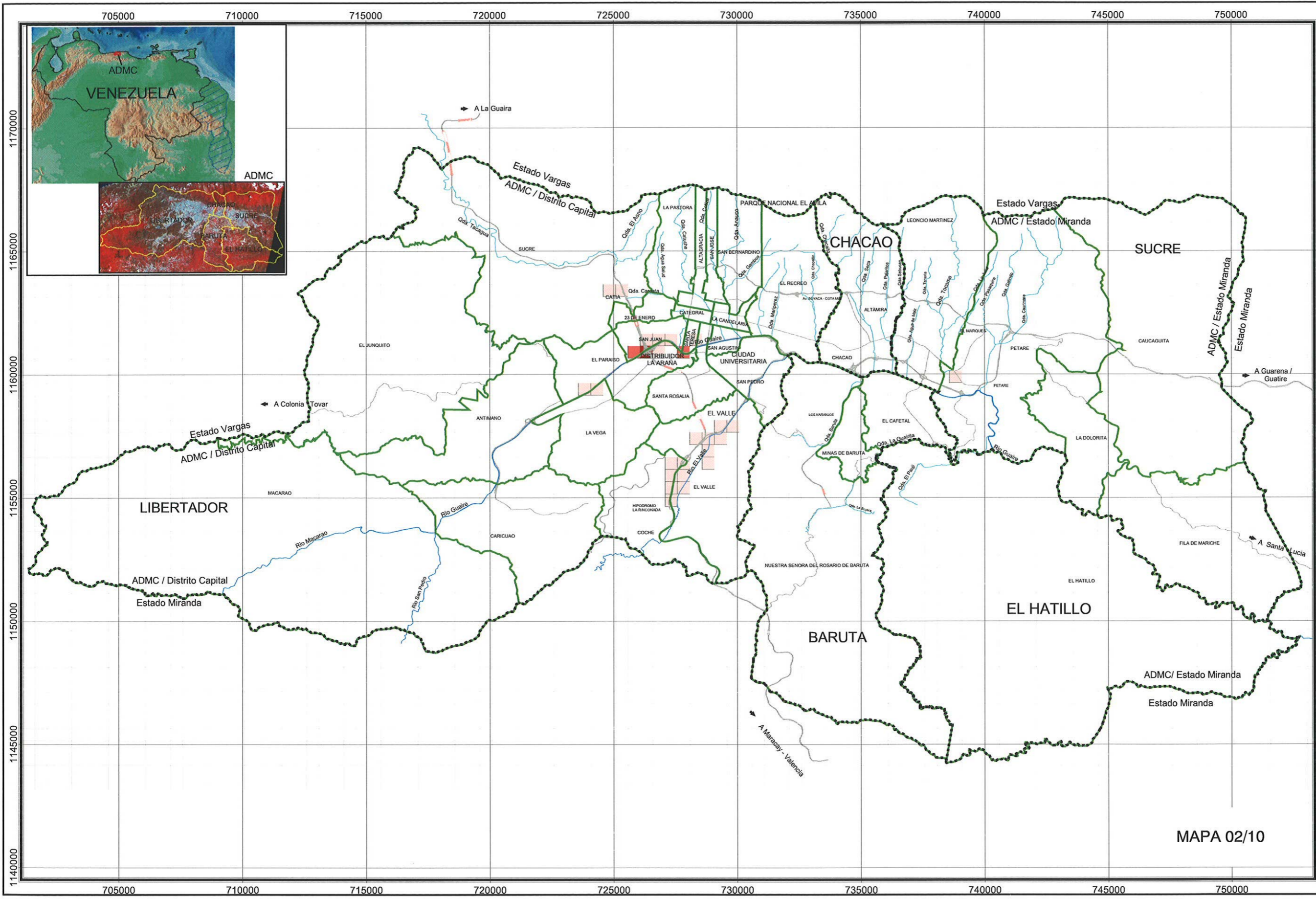
PARAMETROS DE PROYECCION DE MAPAS

Sistema - UTM
Zona - 19
Datum - PSAD 1956
Hemisferio - Norte

ACELERACION MAXIMA (MODELO DE TERREMOTO EN EL CASO DE FALLA AVILA)

ESTUDIO SOBRE EL PLAN BÁSICO DE PREVENCIÓN DE DESASTRES EN EL DISTRITO METROPOLITANO DE CARACAS EN LA REPUBLICA BOLIVARIANA DE VENEZUELA

MAPA 02/09



LEYENDA

- Red Vial
- Tunel
- - - - Limite Municipio
- Rio
- Quebradas

Diametros de Acueductos (En Pulgadas)

- 0.5 - 3
- 3.5 - 10
- 10.5 - 18
- 18.5 - 36
- >36.5

Licuección Potencial

- Muy Bajo
- Relativamente Bajo
- Relativamente Alto
- Muy Alto
- No Data

Fuente: Equipo de Estudio de JICA.
Año de Elaboración: 2004

PARAMETROS DE PROYECCION DE MAPAS

Sistema - UTM
Zona - 19
Datum - PSAD 1956
Hemisferio - Norte

LICUACIÓN POTENCIAL (MODELO DE TERREMOTO CASO 1967)

ESTUDIO SOBRE EL PLAN BÁSICO DE PREVENCIÓN DE DESASTRES EN EL DISTRITO METROPOLITANO DE CARACAS EN LA REPÚBLICA BOLIVARIANA DE VENEZUELA

MAPA 02/10