

LEYENDA

| | |
|--|------------------|
| | Red Vial |
| | Tunel |
| | Limite Municipio |
| | Rio |
| | Quebradas |
| | Grupo Voluntario |

Fuente: Protección Civil Metropolitana
Año de Elaboración: 2003

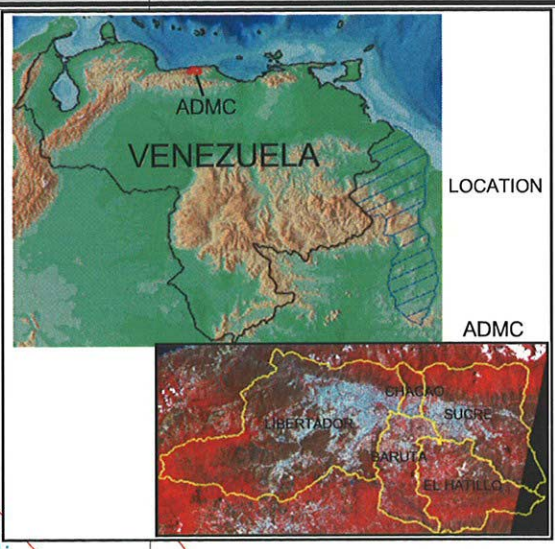
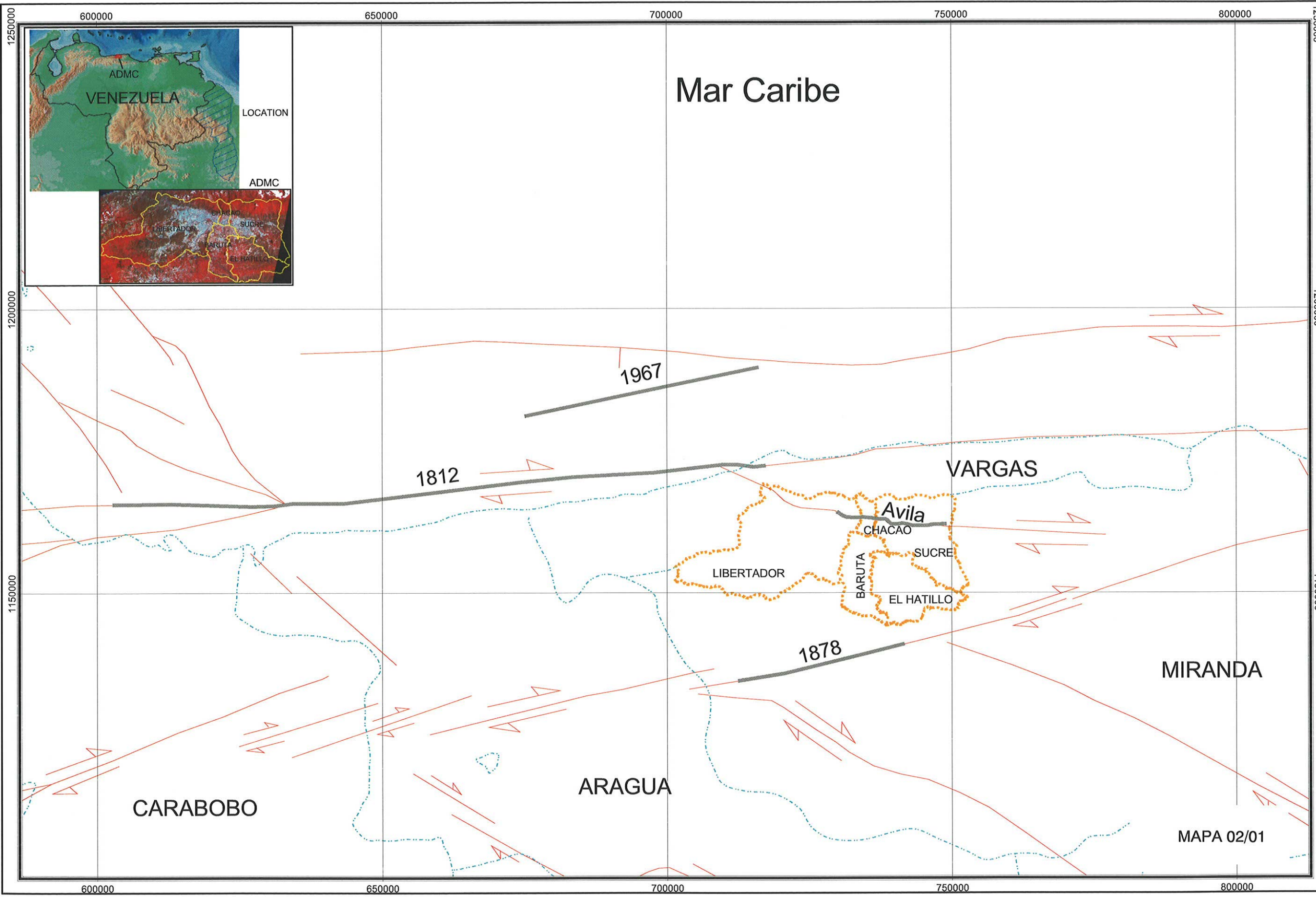
PARAMETROS DE PROYECCION DE MAPAS

| | |
|------------|-------------|
| Sistema | - UTM |
| Zona | - 19 |
| Datum | - PSAD 1956 |
| Hemisferio | - Norte |

GRUPO VOLUNTARIO

ESTUDIO SOBRE EL PLAN BÁSICO DE PREVENCIÓN DE DESASTRES EN EL DISTRITO METROPOLITANO DE CARACAS EN LA REPÚBLICA BOLIVARIANA DE VENEZUELA

MAPA 01/30



N

Escala 1 : 150 000

LEYENDA

- Red Vial
- Tunel
- - - - Limite Municipio
- Río
- Quebradas
- Stream
- Fallas de escenarios de terremotos
- Fallas cuaternarias

Fuente: Equipo JICA/ Funvisis
Año de Elaboración: 2004

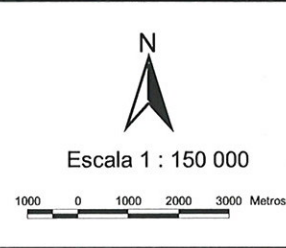
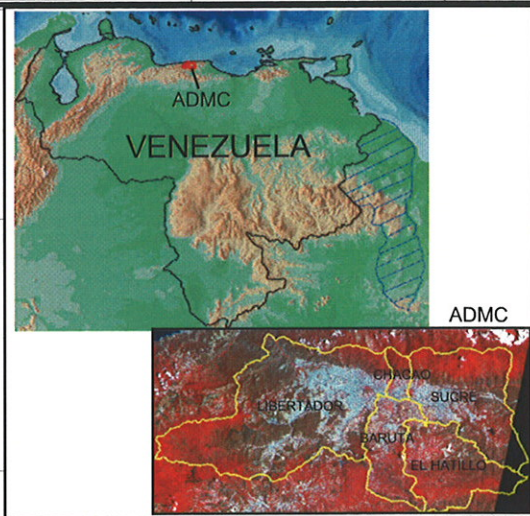
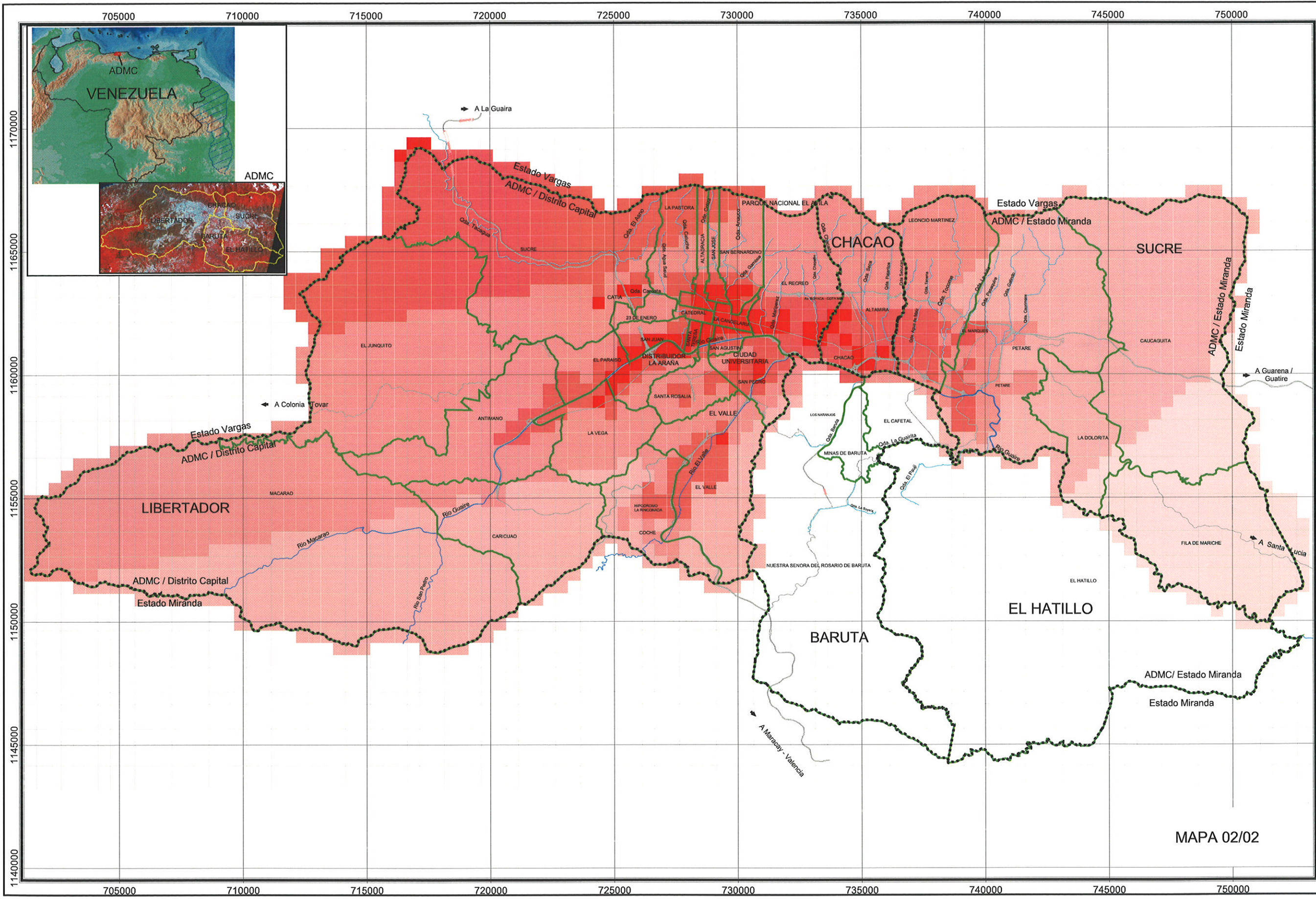
PARAMETROS DE PROYECCION DE MAPAS

Sistema - UTM
Zona - 19
Datum - PSAD 1956
Hemisferio - Norte

ESCENARIO DE TERREMOTO

ESTUDIO SOBRE EL PLAN BÁSICO DE PREVENCIÓN DE DESASTRES EN EL DISTRITO METROPOLITANO DE CARACAS EN LA REPÚBLICA BOLIVARIANA DE VENEZUELA

MAPA 02/01



LEYENDA

- Red Vial
- Tunel
- Limite Municipio
- Rio
- Quebradas
- Limite Parroquial

IMM, Caso 1967

- VI-
- VI+
- VII-
- VII+
- VIII-
- VIII+
- IX-
- IX+
- No Data

* IMM = Intensidad Mercalli Modificada

Fuente: Equipo de Estudio de JICA.
Año de Elaboración: 2004

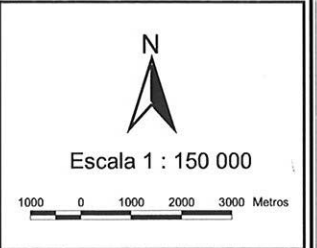
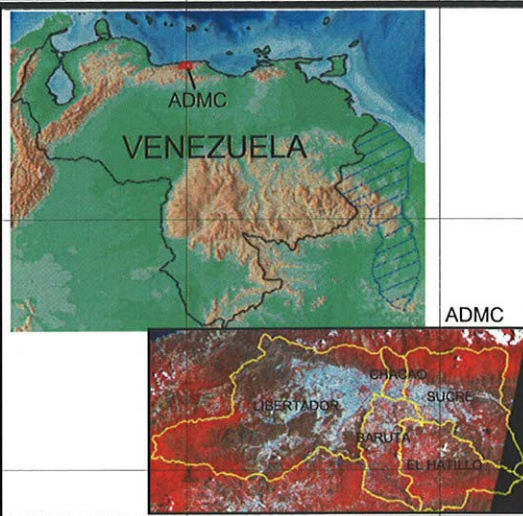
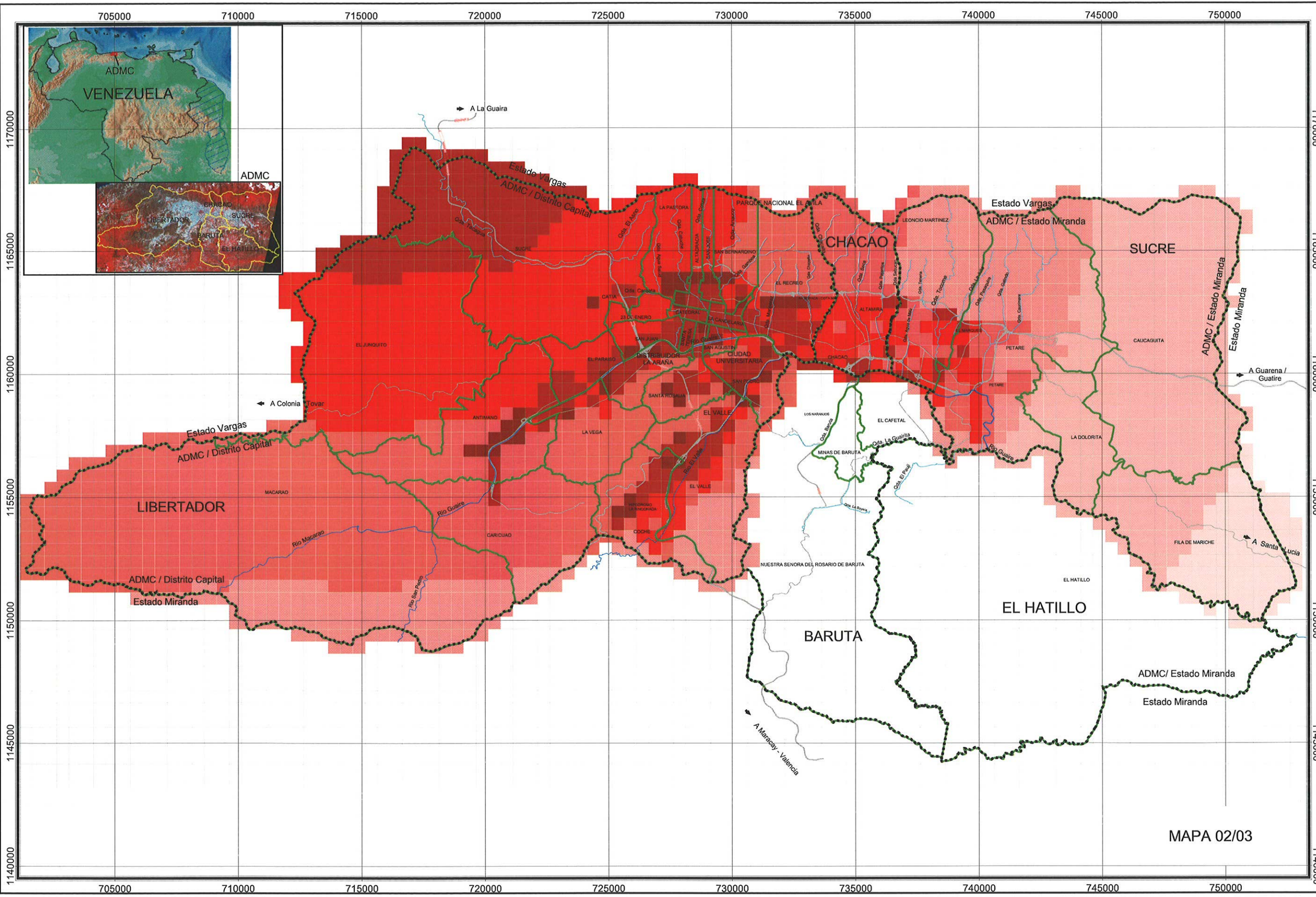
PARAMETROS DE PROYECCION DE MAPAS

Sistema - UTM
Zona - 19
Datum - PSAD 1956
Hemisferio - Norte

INTENSIDAD SISMICA ESTIMADA (CASO 1967)

ESTUDIO SOBRE EL PLAN BÁSICO DE PREVENCIÓN DE DESASTRES EN EL DISTRITO METROPOLITANO DE CARACAS EN LA REPÚBLICA BOLIVARIANA DE VENEZUELA

MAPA 02/02



LEYENDA

- Red Vial
- Tunel
- Limite Municipio
- Rio
- Quebradas
- Limite Parroquial

IMM, Caso 1812

- VI-
- VI+
- VII-
- VII+
- VIII-
- VIII+
- IX-
- IX+
- No Data

* IMM = Intensidad Mercalli Modificada

Fuente: Equipo de Estudio de JICA.
Año de Elaboración: 2004

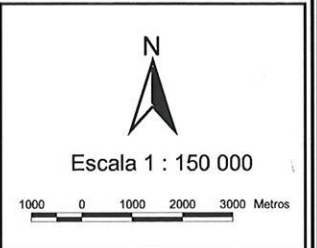
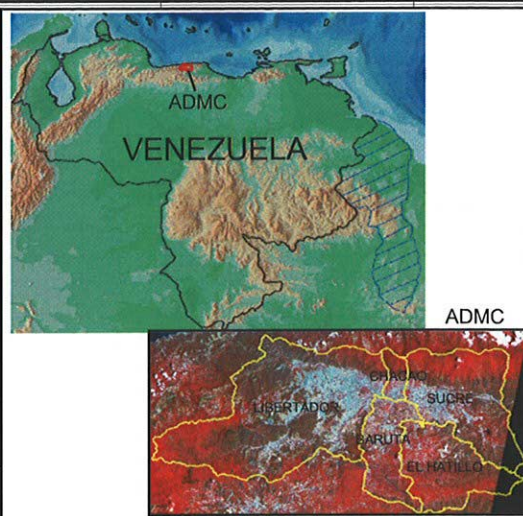
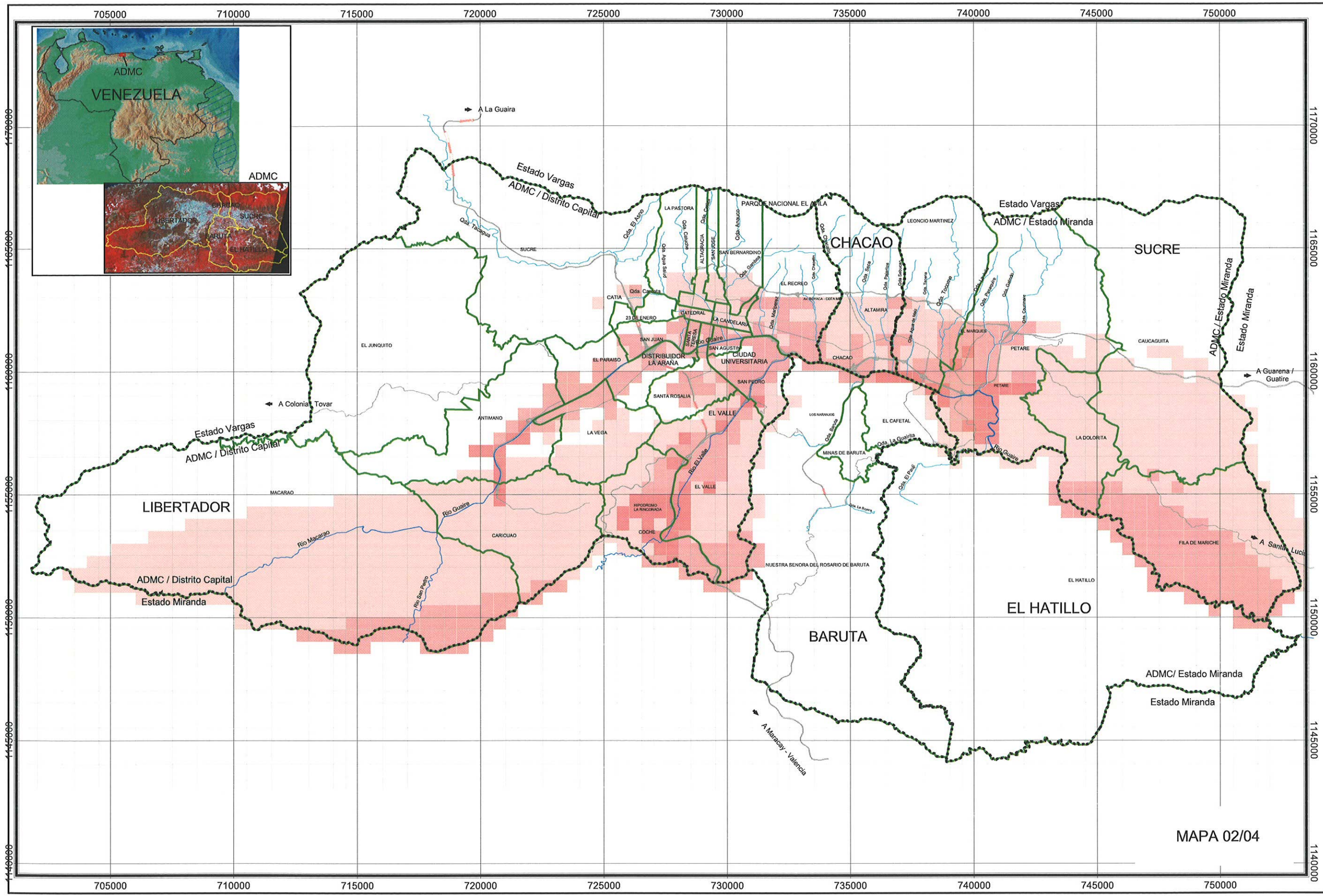
PARAMETROS DE PROYECCION DE MAPAS

Sistema - UTM
Zona - 19
Datum - PSAD 1956
Hemisferio - Norte

INTENSIDAD SISMICA ESTIMADA (CASO 1812)

ESTUDIO SOBRE EL PLAN BÁSICO DE PREVENCIÓN DE DESASTRES EN EL DISTRITO METROPOLITANO DE CARACAS EN LA REPÚBLICA BOLIVARIANA DE VENEZUELA

MAPA 02/03



LEYENDA

- Red Vial
- Tunel
- Limite Municipio
- Rio
- Quebradas

IMM, Caso 1878

- VI-
- VI+
- VII-
- VII+
- VIII-
- VIII+
- IX-
- IX+
- No Data

* IMM = Intensidad Mercalli Modificada

Fuente: Equipo de Estudio de JICA.
Año de Elaboración: 2004

PARAMETROS DE PROYECCION DE MAPAS

| | |
|------------|-------------|
| Sistema | - UTM |
| Zona | - 19 |
| Datum | - PSAD 1956 |
| Hemisferio | - Norte |

INTENSIDAD SISMICA ESTIMADA (CASO 1878)

ESTUDIO SOBRE EL PLAN BÁSICO DE PREVENCIÓN DE DESASTRES EN EL DISTRITO METROPOLITANO DE CARACAS EN LA REPÚBLICA BOLIVARIANA DE VENEZUELA

MAPA 02/04