

**LEYENDA**

	Red Vial
	Tunel
	Limite Municipio
	Rio
	Quebradas
	Limite Microcuenca
De FUNVISIS - IGVS	
	Thrust Falla
	Fallas
	Fallas Inferidas
	Foliación
	Contacto Litologico
De Estudio JICA	
	Thrust Falla
	Fallas
	Fallas Inferidas
	Foliación
	Contacto Litologico

Fuente: Equipo de Estudio de JICA / FUNVISIS.  
Año de Elaboración: 2003

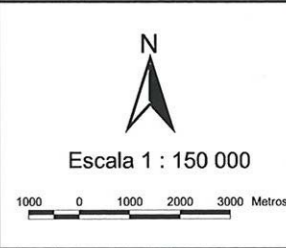
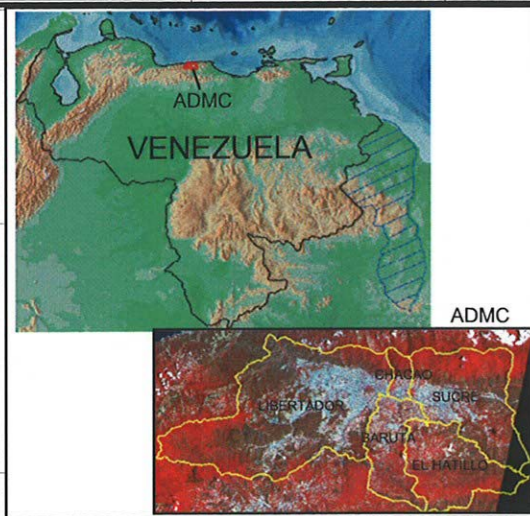
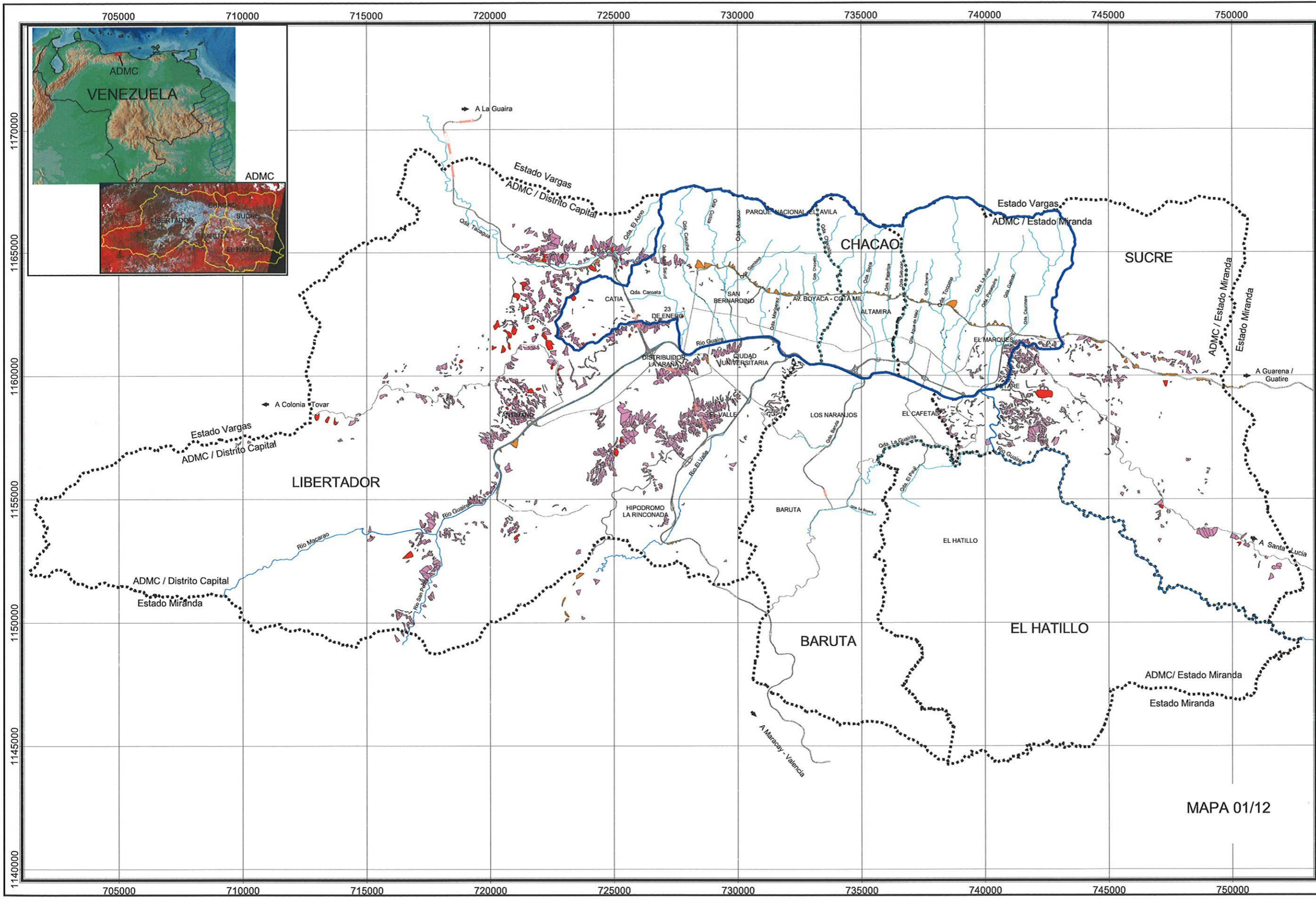
**PARAMETROS DE PROYECCION DE MAPAS**

Sistema	- UTM
Zona	- 19
Datum	- PSAD 1956
Hemisferio	- Norte

**GEOLOGÍA EN LA MONTAÑA DE AVILA**

ESTUDIO SOBRE EL PLAN BÁSICO DE PREVENCIÓN DE DESASTRES EN EL DISTRITO METROPOLITANO DE CARACAS EN LA REPÚBLICA BOLIVARIANA DE VENEZUELA

MAPA 01/11



**LEYENDA**

- Red Vial
- Tunel
- Limite Municipio
- Rio
- Quebradas
- Limite de Area de Estudio Desastres por Sedimentos

**Clasificaciones de Laderas**

- Ladera fuerte arriba de casa
- Ladera fuerte arriba de vias
- Ladera fuerte arriba de quebradas
- Derrumbes

Nota: El estudio de clasificaciones de laderas y derrumbes no fue hecha en los municipios de Baruta y El Hatillo.  
 Fuente: Equipo de Estudio de JICA.  
 Año de Elaboración: 2003

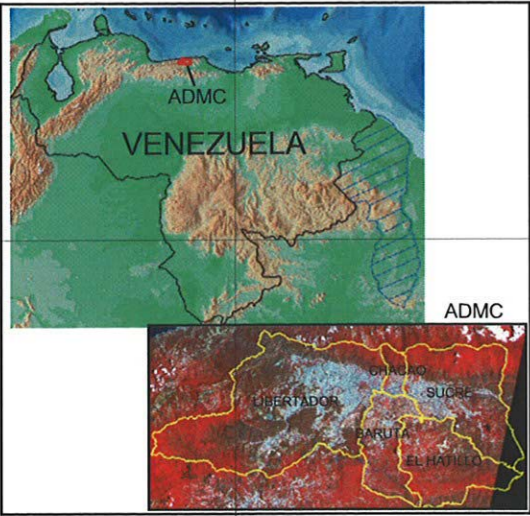
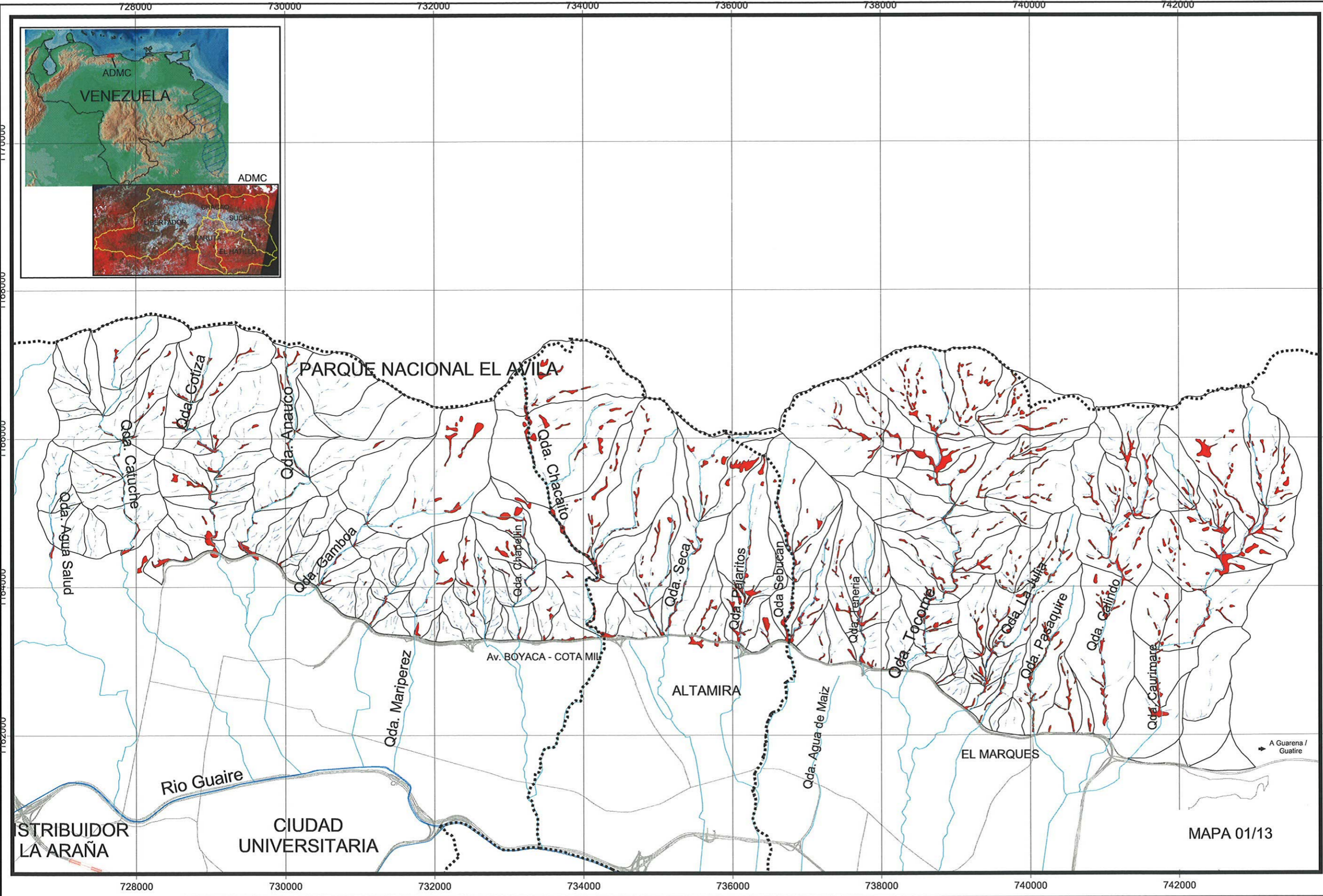
**PARAMETROS DE PROYECCION DE MAPAS**

- Sistema - UTM
- Zona - 19
- Datum - PSAD 1956
- Hemisferio - Norte

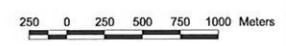
**CLASIFICACIONES DE LADERAS**

ESTUDIO SOBRE EL PLAN BÁSICO DE PREVENCIÓN DE DESASTRES EN EL DISTRITO METROPOLITANO DE CARACAS EN LA REPÚBLICA BOLIVARIANA DE VENEZUELA

MAPA 01/12



Escala 1 : 50 000



**LEYENDA**

- Red Vial
  - Tunel
  - Limite Municipio
  - Rio
  - Quebradas
- Orden de Quebradas**
- Orden Primera
  - Orden Segunda
  - Orden Tercera
  - Orden Cuarta
  - Orden Quinta
- Unidad de Microcuenca (Orden Segunda)
  - Sedimentos Inestable en Lecho de Corriente

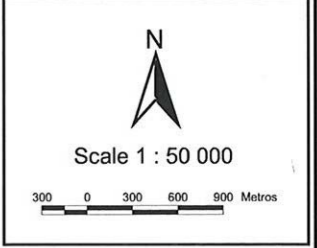
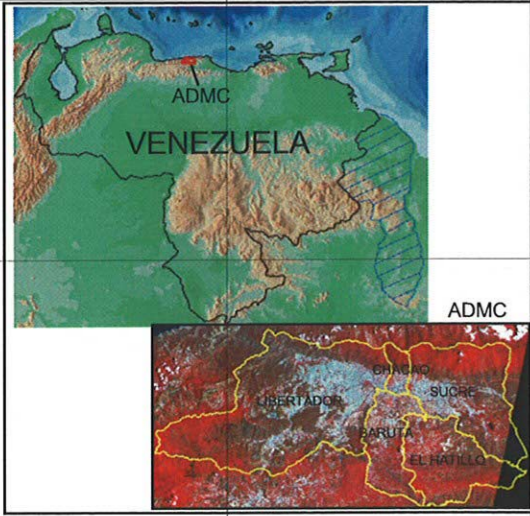
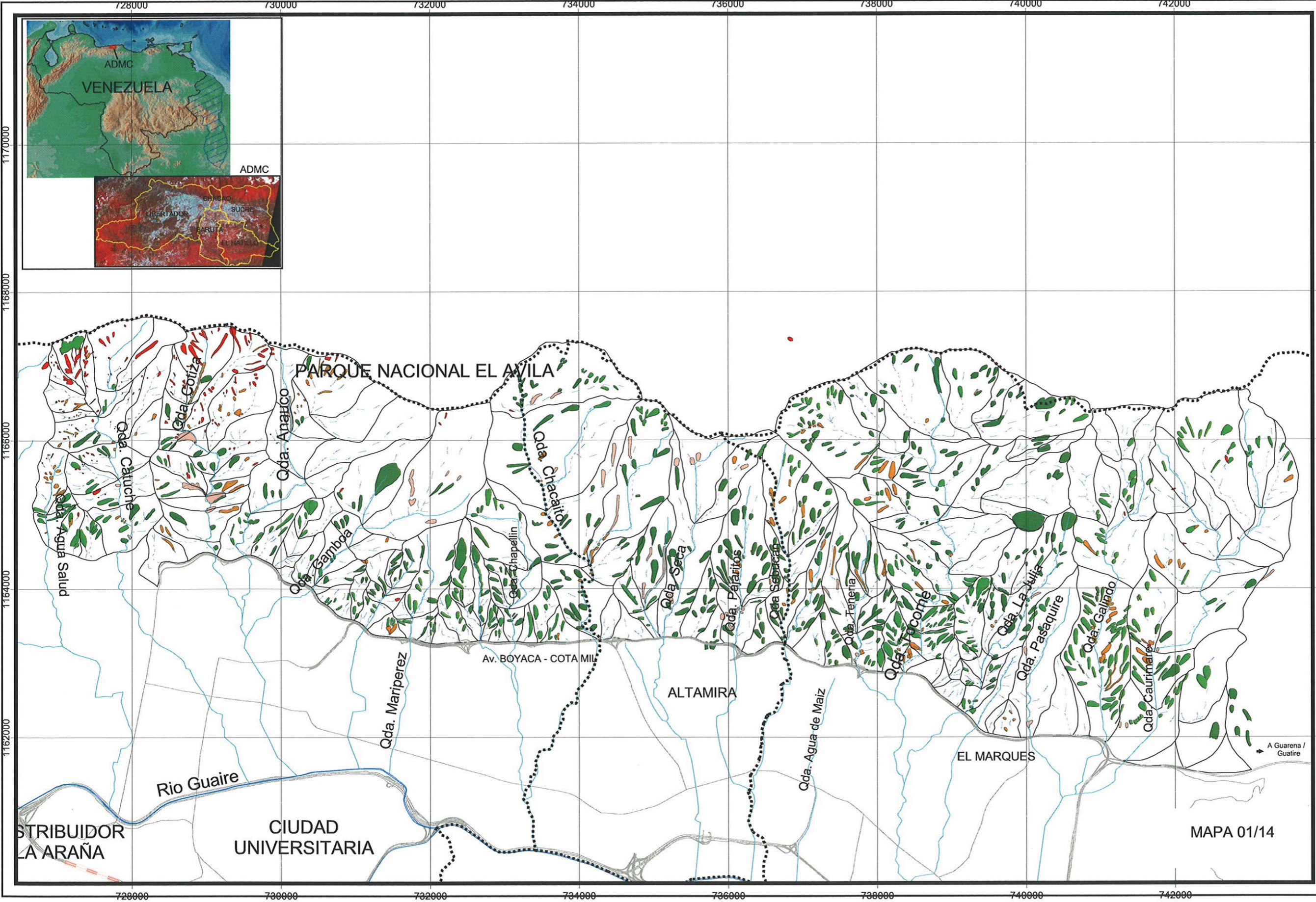
Fuente: Equipo de Estudio de JICA.  
Año de Elaboración: 2004

**PARAMETROS DE PROYECCION DE MAPAS**

Sistema - UTM  
Zona - 19  
Datum - PSAD 1956  
Hemisferio - Norte

**SEDIMENTO INSTABLE EN EL LECHO DEL CORRIENTE**

ESTUDIO SOBRE EL PLAN BÁSICO DE PREVENCIÓN DE DESASTRES EN EL DISTRITO METROPOLITANO DE CARACAS EN LA REPÚBLICA BOLIVARIANA DE VENEZUELA



**LEYENDA**

- Red Vial
- Tunel
- - - Limite Municipio
- Rio
- Quebradas
- Orden de Quebradas
- Orden Primera
- Orden Segunda
- Orden Tercera
- Orden Cuarta
- Orden Quinta
- Unidad de Microcuenca (Orden Segunda)
- Colapso Activo
- Colapso Activo Cubierto con Pastos
- Colapso Nuevo Debajo de Arboles
- Colapso Cubierto con Arboles
- Colapso Sin Arboles

Fuente: Equipo de Estudio de JICA.  
Año de Elaboración: 2004

**PARAMETROS DE PROYECCION DE MAPAS**

Sistema	- UTM
Zona	- 19
Datum	- PSAD 1956
Hemisferio	- Norte

**FALLA POTENCIAL DE LADERA EMPINADA**

ESTUDIO SOBRE EL PLAN BÁSICO DE PREVENCIÓN DE DESASTRES EN EL DISTRITO METROPOLITANO DE CARACAS EN LA REPÚBLICA BOLIVARIANA DE VENEZUELA

1170000  
1168000  
1166000  
1164000  
1162000

1170000  
1168000  
1166000  
1164000  
1162000

728000 730000 732000 734000 736000 738000 740000 742000

728000 730000 732000 734000 736000 738000 740000 742000

PARQUE NACIONAL EL AVILA

ALTAMIRA

EL MARQUES

CIUDAD UNIVERSITARIA

DISTRIBUIDOR LA ARANA

MAPA 01/14

Av. BOYACA - COTA MIL

Rio Guaire

Qda. Mariperez

Qda. Agua de Maiz

Qda. Agua Salud

Qda. Caturche

Qda. Cótiza

Qda. Cambora

Qda. Chapellin

Qda. Chacaito

Qda. Seca

Qda. Paraitos

Qda. Sabanas

Qda. Tenenta

Qda. Tacorme

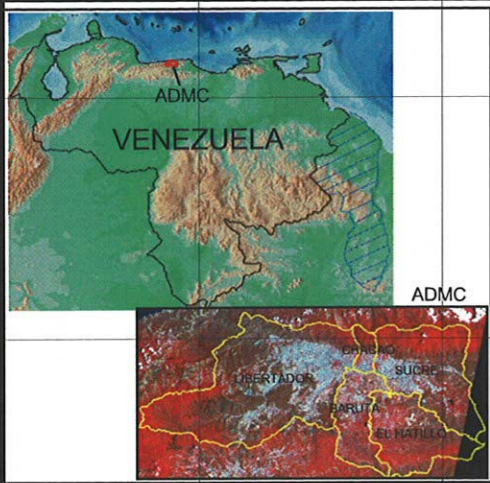
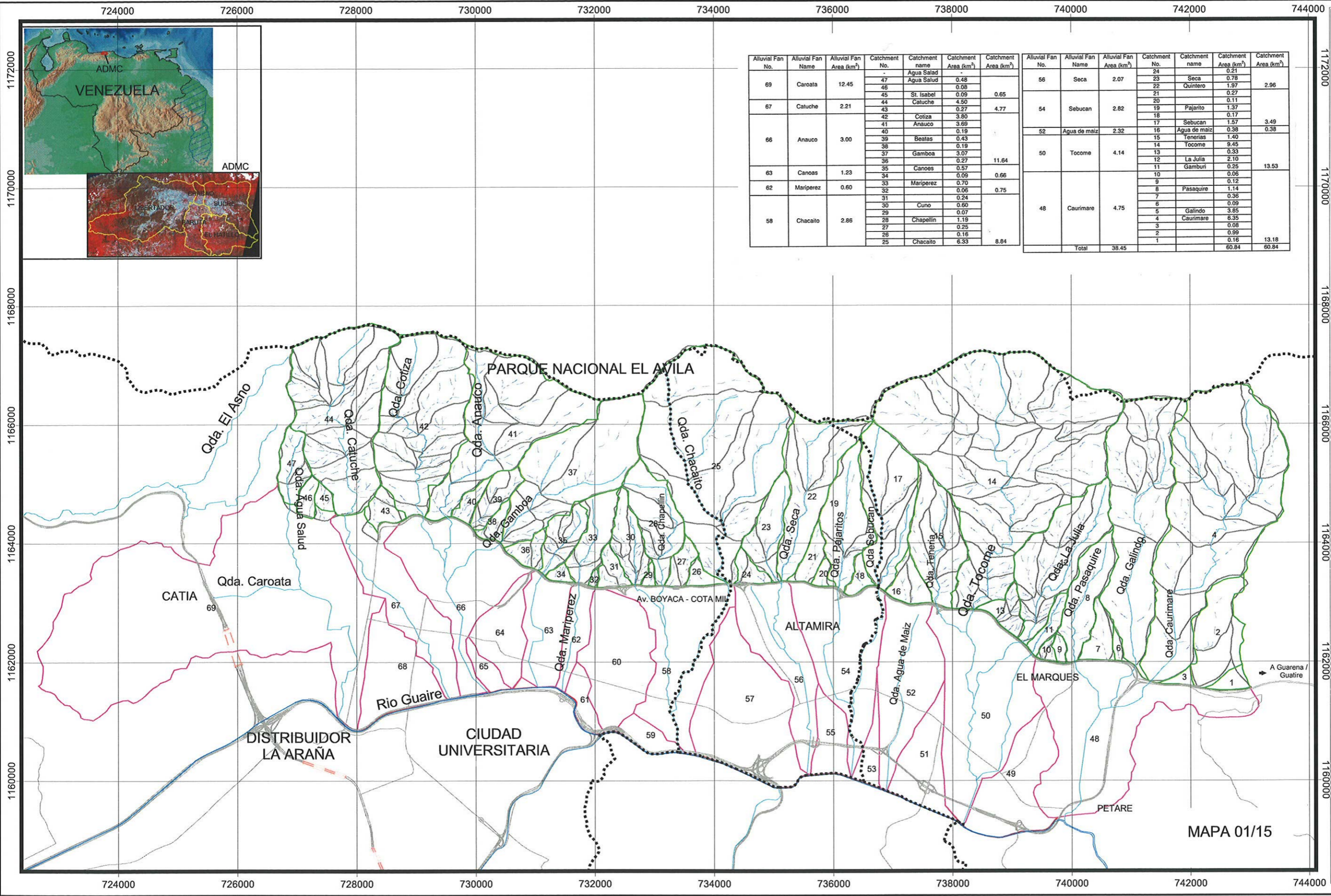
Qda. La Julia

Qda. Pasaquire

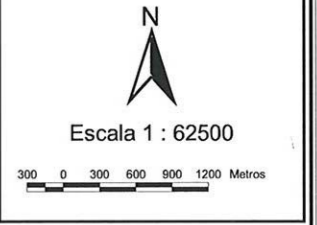
Qda. Galindo

Qda. Caurimare

A Guarena / Guatire



Alluvial Fan No.	Alluvial Fan Name	Alluvial Fan Area (km <sup>2</sup> )	Catchment No.	Catchment name	Catchment Area (km <sup>2</sup> )	Catchment Area (km <sup>2</sup> )	Alluvial Fan No.	Alluvial Fan Name	Alluvial Fan Area (km <sup>2</sup> )	Catchment No.	Catchment name	Catchment Area (km <sup>2</sup> )	Catchment Area (km <sup>2</sup> )
69	Caroata	12.45	47	Agua Salud	0.48	0.65	56	Seaca	2.07	24	Seaca	0.21	2.96
			46	St. Isabel	0.08					23	Quintero	1.97	
			45	Catuche	0.09					22	Seaca	0.27	
			44	Catuche	4.50					21	Pajarito	0.11	
			43	Catuche	0.27					20	Sebucan	1.37	
67	Catuche	2.21	42	Cotiza	3.80	4.77	54	Sebucan	2.82	19	Pajarito	1.57	3.49
			41	Anauro	3.69					18	Sebucan	1.57	
			40	Bestas	0.43					17	Agua de maiz	0.38	
			39	Bestas	0.43					16	Tenerias	1.40	
			38	Gamboa	3.07					15	Tocome	9.45	
66	Anauro	3.00	37	Gamboa	3.07	11.64	52	Agua de maiz	2.32	14	Tocome	0.33	0.38
			36	Canoas	0.27					13	Gamburi	2.10	
			35	Canoas	0.57					12	Gamburi	0.25	
			34	Mariperez	0.09					11	Pasaquire	1.14	
			33	Mariperez	0.70					10	Galindo	0.09	
63	Canoas	1.23	32	Mariperez	0.06	0.75	50	Tocome	4.14	9	Caurimare	6.35	13.53
			31	Cuno	0.24					8	Caurimare	0.99	
			30	Cuno	0.60					7	Caurimare	0.36	
			29	Chapellin	0.07					6	Caurimare	0.09	
			28	Chapellin	1.19					5	Caurimare	3.85	
62	Mariperez	0.60	27	Chapellin	0.25	8.84	48	Caurimare	4.75	4	Caurimare	6.35	60.84
			26	Chacaito	0.16					3	Caurimare	0.08	
			25	Chacaito	6.33					2	Caurimare	0.16	
			24	Chacaito	6.33					1	Caurimare	0.16	
			23	Chacaito	6.33					1	Caurimare	0.16	
58	Chacaito	2.86	22	Chacaito	6.33	8.84	Total	38.45	60.84	60.84	60.84	60.84	



**LEYENDA**

- Red Vial
- Tunel
- Limite Municipio
- Rio
- Quebradas
- Sistema de Abanico Aluvial
- Unidad de Cuenca
- Cuenca Principal

**Orden de Quebradas**

- Orden Primera
- Orden Segunda
- Orden Tercera
- Orden Cuarta
- Orden Quinta

Fuente: Equipo de Estudio de JICA.  
Año de Elaboración: 2004

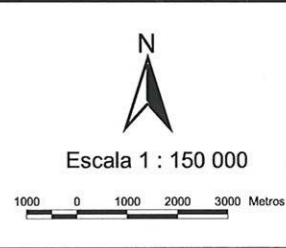
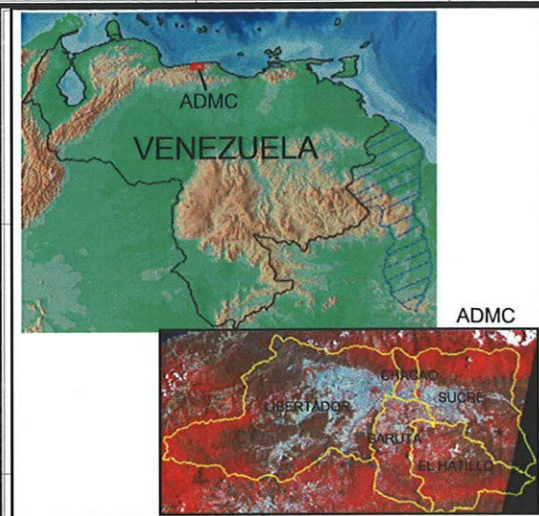
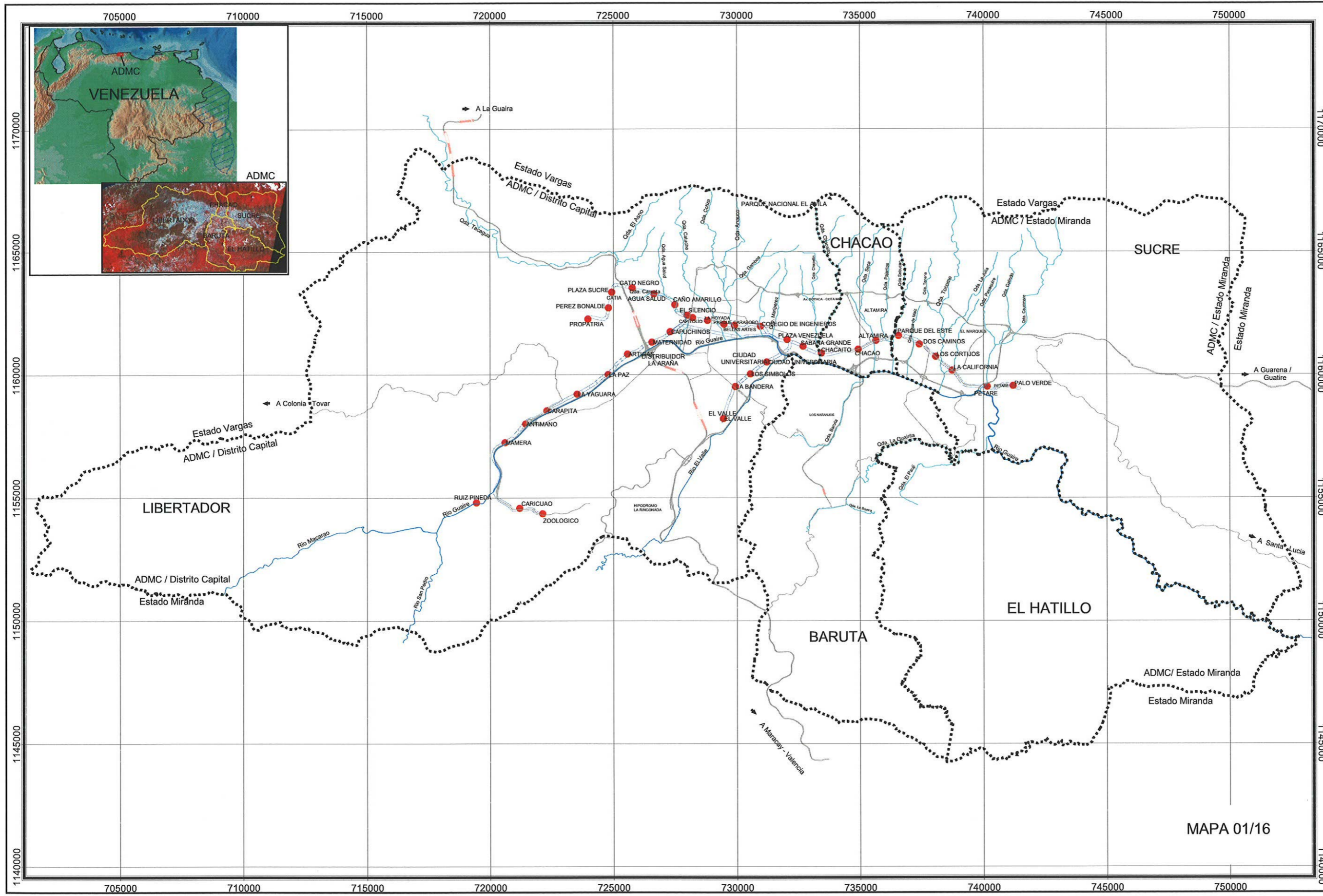
**PARAMETROS DE PROYECCION DE MAPAS**

- Sistema - UTM
- Zona - 19
- Datum - PSAD 1956
- Hemisferio - Norte

**SISTEMA DE QUEBRADAS MONTAÑOSAS**

ESTUDIO SOBRE EL PLAN BÁSICO DE PREVENCIÓN DE DESASTRES EN EL DISTRITO METROPOLITANO DE CARACAS EN LA REPÚBLICA BOLIVARIANA DE VENEZUELA

MAPA 01/15



- LEYENDA**
- Red Vial
  - Tunel
  - Limite Municipio
  - Rio
  - Quebradas
  - Linea de Metro
  - Estaciones del Metro

Fuente: Fontur / ADMC.  
Año de Elaboración: 2003

**PARAMETROS DE PROYECCION DE MAPAS**

Sistema - UTM  
Zona - 19  
Datum - PSAD 1956  
Hemisferio - Norte

**ESTACIONES DEL METRO**

ESTUDIO SOBRE  
EL PLAN BÁSICO DE PREVENCIÓN  
DE DESASTRES EN EL DISTRITO  
METROPOLITANO DE CARACAS EN  
LA REPÚBLICA BOLIVARIANA DE  
VENEZUELA

MAPA 01/16