

AGENCIA DE COOPERACIÓN INTERNACIONAL DE JAPÓN (JICA)

DISTRITO METROPOLITANO DE CARACAS  
REPÚBLICA BOLIVARIANA DE VENEZUELA

---

# ESTUDIO SOBRE EL PLAN BÁSICO DE PREVENCIÓN DE DESASTRES EN EL DISTRITO METROPOLITANO DE CARACAS EN LA REPÚBLICA BOLIVARIANA DE VENEZUELA

---

INFORME FINAL  
MAPAS

Marzo 2005

PACIFIC CONSULTANTS INTERNATIONAL  
*En asociación con*  
OYO INTERNATIONAL CORPORATION

GE

JR

05-028

AGENCIA DE COOPERACIÓN INTERNACIONAL DE JAPÓN (JICA)

DISTRITO METROPOLITANO DE CARACAS  
REPÚBLICA BOLIVARIANA DE VENEZUELA

---

**ESTUDIO SOBRE  
EL PLAN BÁSICO DE PREVENCIÓN DE DESASTRES  
EN EL DISTRITO METROPOLITANO DE CARACAS  
EN LA REPÚBLICA BOLIVARIANA DE VENEZUELA**

---

INFORME FINAL  
MAPAS

Marzo 2005

PACIFIC CONSULTANTS INTERNATIONAL  
*En asociación con*  
OYO INTERNATIONAL CORPORATION

## Prólogo

Entre los mapas preparados en el Estudio, los cuales fueron creados como varias capas del GIS, a continuación se presentan importantes mapas en formato A3.

Los mapas presentados a continuación han sido clasificados en cinco categorías, i.e. “Condiciones Generales” “Amenaza”, “Vulnerabilidad” “Riesgo” y “Planificación”.

La categoría “Condiciones Generales” incluye mapas generales como el del área de estudio, divisiones político-administrativas, y condiciones naturales y sociales del área. La categoría “Amenaza” incluye mapas de amenaza de desastres por terremoto y desastres por sedimentos. La categoría “Vulnerabilidad” contiene mapas de vulnerabilidad social que fueron preparados en el Estudio como ensayos. La categoría de “Riesgo” contiene mapas de riesgo de desastres por terremoto y desastres por sedimentos. La categoría de “Planificación” incluye mapas para la planificación de la prevención de desastres, tales como el mapa que muestra la ubicación de las estructuras para el control del flujo de escombros o el mapa que muestra el efecto del reforzamiento sísmico en las edificaciones.

## Lista de Mapas

### 01 Condición General

No.	Título	Comentarios
01/01	Área de estudio (con límites de ADMC)	
01/02	Red Vial	
01/03	Red Hidrológica	Ríos y Quebradas
01/04	Límite de Parroquia	
01/05	Densidad de Población	
01/06	Localización de Barrio	
01/07	Imagen Aster	
01/08	Modelo Geológico de Superficie	Cuadrículas de Simulación y Ubicación de Datos Existentes
01/09	Agua subterránea	
01/10	Mapa Geológico	
01/11	Geología en la montaña de Avila	
01/12	Clasificaciones de Laderas	Pendientes Pronunciadas y Deslizamientos
01/13	Sedimento inestable en el lecho de corriente	
01/14	Falla Potencial de Ladera Empinada	
01/15	Sistema de Quebradas Montañosas	Área de Estudio de Desastres por Sedimento
01/16	Estaciones del Metro	
01/17	Red de Acueductos (Hidrocapital)	
01/18	Estación de Bomberos	
01/19	Estaciones de Gasolina	
01/20	Edificios Gubernamentales	
01/21	Estaciones de Policía	
01/22	Edificios Deportivos	
01/23	Instalaciones de Salud	
01/24	Instalaciones educativas (universidades y escuelas técnicas)	
01/25	Uso del Suelo	
01/26	Espacios Abiertos (Area 1 ha y mas)	Área Central
01/27	Espacios Abiertos (Todos)	Toda el Área
01/28	Limnómetros	Para la Observación del Nivel del Agua
01/29	Ubicación de Maquinaria Pesada	
01/30	Grupo Voluntario	

### 02 Amenaza

No.	Título	Comentarios
02/01	Escenario de Terremoto	La ubicación del escenario de fallas fue definida de la siguiente manera: 1967: Por medio de discusiones con FUNVISIS en base a Suárez y Nabelek(1990). 1812: A través de cálculos experimentales refiriéndose a Audemard (2002), calibrados por el resultado de Altez (2004). 1878: Por medio de comunicación personal con Audemard. Avila: Por medio de comunicación personal con Audemard.
02/02	Intensidad sísmica estimada (caso 1967)	
02/03	Intensidad sísmica estimada (caso 1812)	
02/04	Intensidad sísmica estimada (caso 1878)	
02/05	Intensidad sísmica estimada (caso Avila)	
02/06	Aceleración Máxima (caso 1967)	
02/07	Aceleración Máxima (caso 1812)	
02/08	Aceleración Máxima (caso 1878)	
02/09	Aceleración Máxima (caso Avila)	
02/10	Licuaación Potencial(caso 1967)	
02/11	Licuaación Potencial(caso 1812)	
02/12	Amenaza de Deslizamiento	Mapa de Amenaza para Deslizamientos y Derrumbes
02/13	Amenaza de Flujo de Detritos	Ley Japonés para la Prevención de Desastres por Sedimentos
02/14	Profundidad de Flujo de Detritos	FLO-2D

### 03 Vulnerabilidad

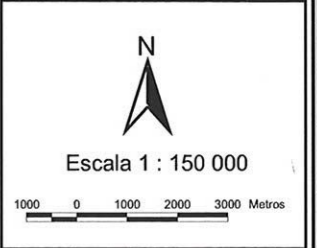
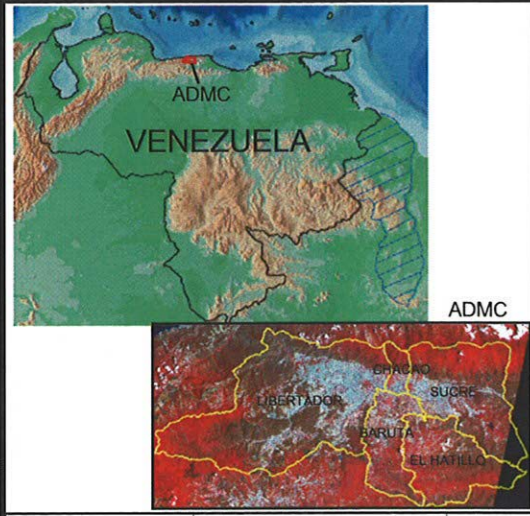
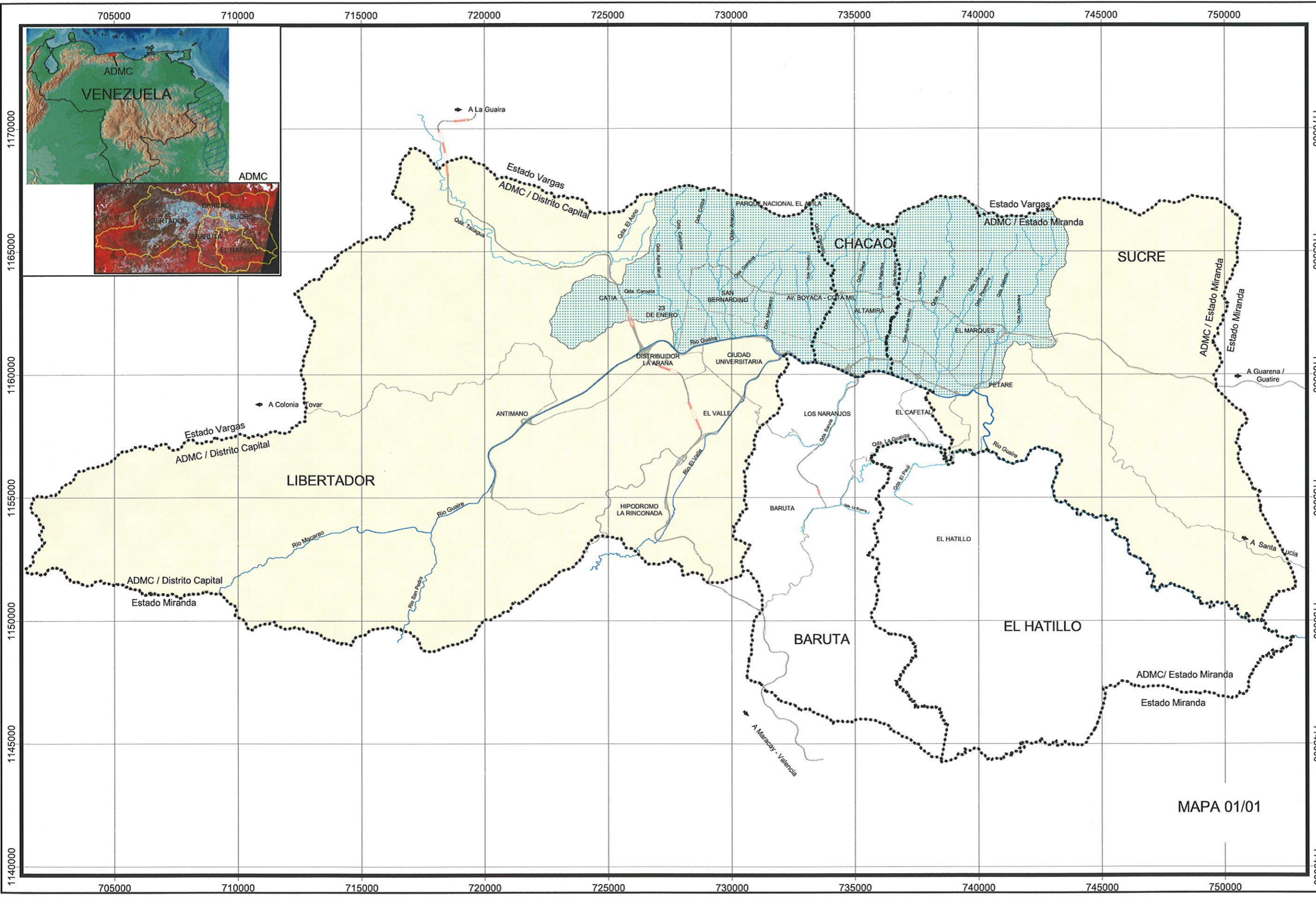
No.	Título	Comentarios
03/01	Zonificación Social	
03/02	Vulnerabilidad social (comunidad)	
03/03	Vulnerabilidad social (demográfica)	
03/04	Vulnerabilidad social (económica)	
03/05	Vulnerabilidad social (instalaciones)	
03/06	Vulnerabilidad social (conocimiento)	

### 04 Riesgo

No.	Título	Comentarios
04/01	Cociente de Daños de Edificaciones caso 1967 (total por Microzona)	
04/02	Cociente de Daños de Edificaciones caso 1967 (total por Parroquia)	
04/03	Cociente de Daños de Edificaciones caso 1812 (total por Microzone)	
04/04	Cociente de Daños de Edificaciones caso 1812 (total por Parroquia)	
04/05	Victimas Humanas caso 1967 por Parroquia	
04/06	Victimas Humanas caso 1812 por Parroquia	
04/07	Daño a Acueductos (caso 1967)	
04/08	Daño a Acueductos (caso 1812)	
04/09	Riesgo de Deslizamiento	Mapa de Riesgo para Deslizamientos y Derrumbes
04/10	Riesgo de Flujo de Detritos	Mapa de Riesgo para Flujo de Escombros

### 05 Planificación

No.	Título	Comentarios
05/01	Rutas de Emergencia	
05/02	Cociente de daños de edificaciones caso 1967 (con Reforzamiento)	
05/03	Cociente de daños de edificaciones caso 1812 (con Reforzamiento)	
05/04	Estructura de Control de Sedimentos	Presas Sabo y Obras de Canalización
05/05	Riesgo de Flujo de Detritos (con Medida Estructural)	



**LEYENDA**

- Red Vial
- Tunel
- Limite Municipio
- Rio
- Quebradas
- Area de Estudio Desastres por Sedimentos
- Area de Estudio Desastres por Terremoto

Nota: El limite administrativo usado en este estudio fue recopilado desde diferentes fuentes institucionales. El equipo JICA reviso y interpreto algunos segmentos basado en informacion existente y disponible. Sin embargo, el limite administrativo usado para este estudio debera utilizar para el contexto de este estudio. Este no pretende ser limite oficial ni reemplaza el limite oficial existente.

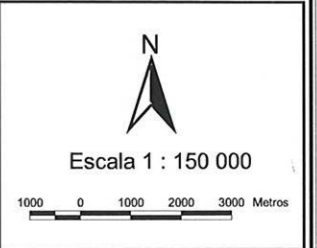
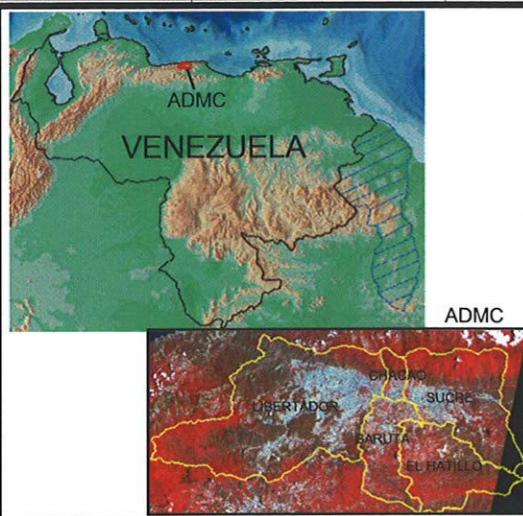
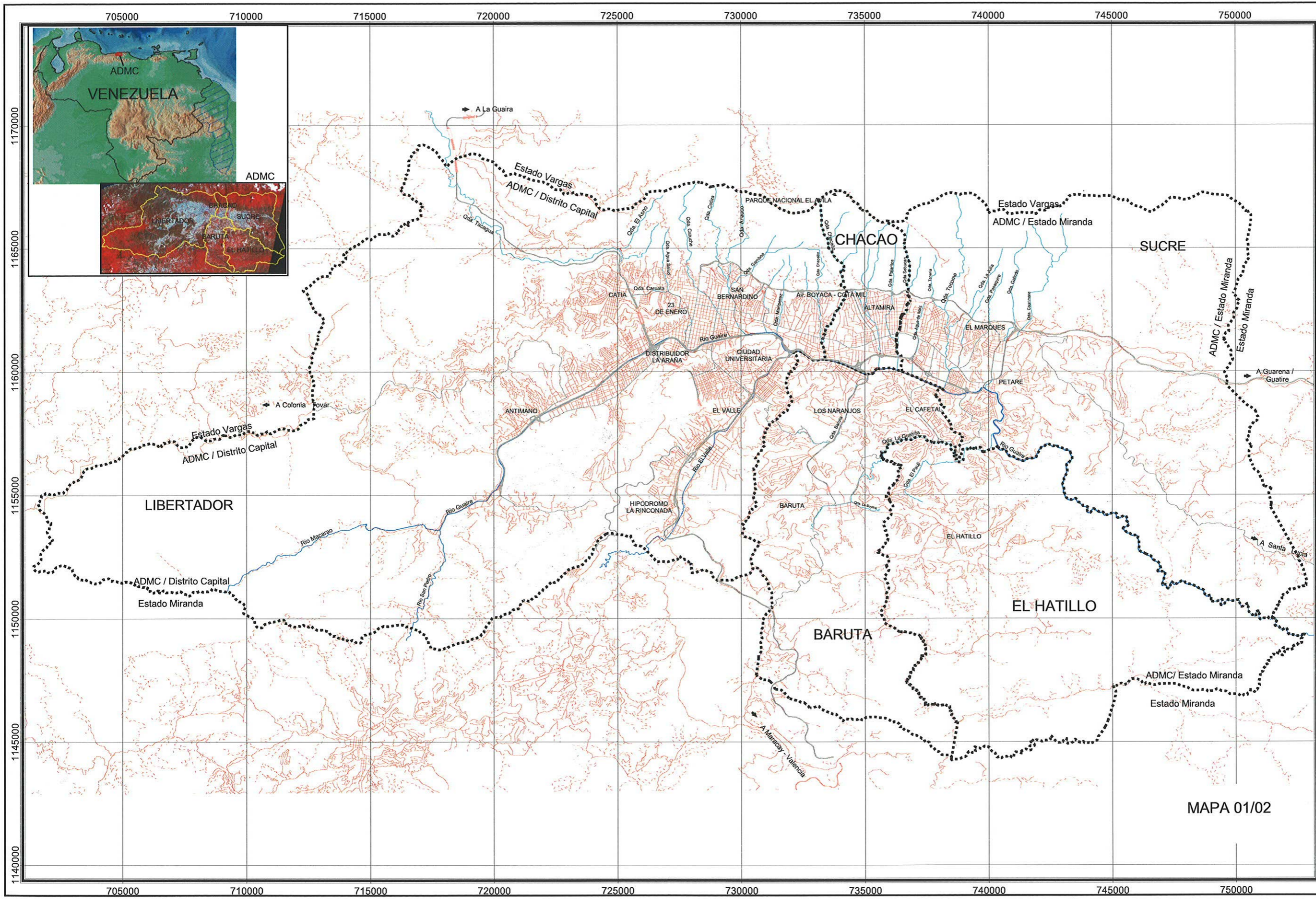
**PARAMETROS DE PROYECCION DE MAPAS**

Sistema	- UTM
Zona	- 19
Datum	- PSAD 1956
Hemisferio	- Norte

**AREA DE ESTUDIO (con limites de ADMC)**

ESTUDIO SOBRE EL PLAN BÁSICO DE PREVENCIÓN DE DESASTRES EN EL DISTRITO METROPOLITANO DE CARACAS EN LA REPÚBLICA BOLIVARIANA DE VENEZUELA

MAPA 01/01



**LEYENDA**

- Limite Municipio
- Vías Principales
- Tunel
- Vías Pavimentadas
- Vías Secundarias
- Caminos
- Rio
- Quebradas

Fuente: IGVS Edición 2001.  
Año de Elaboración : 2004

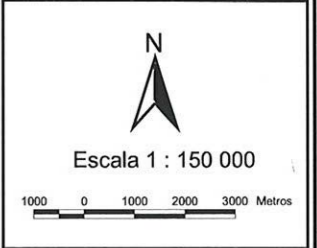
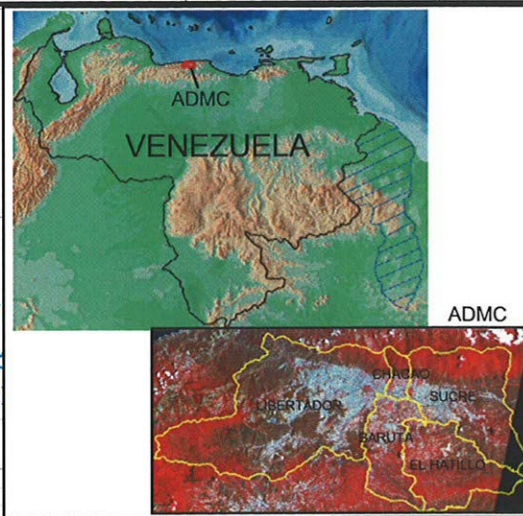
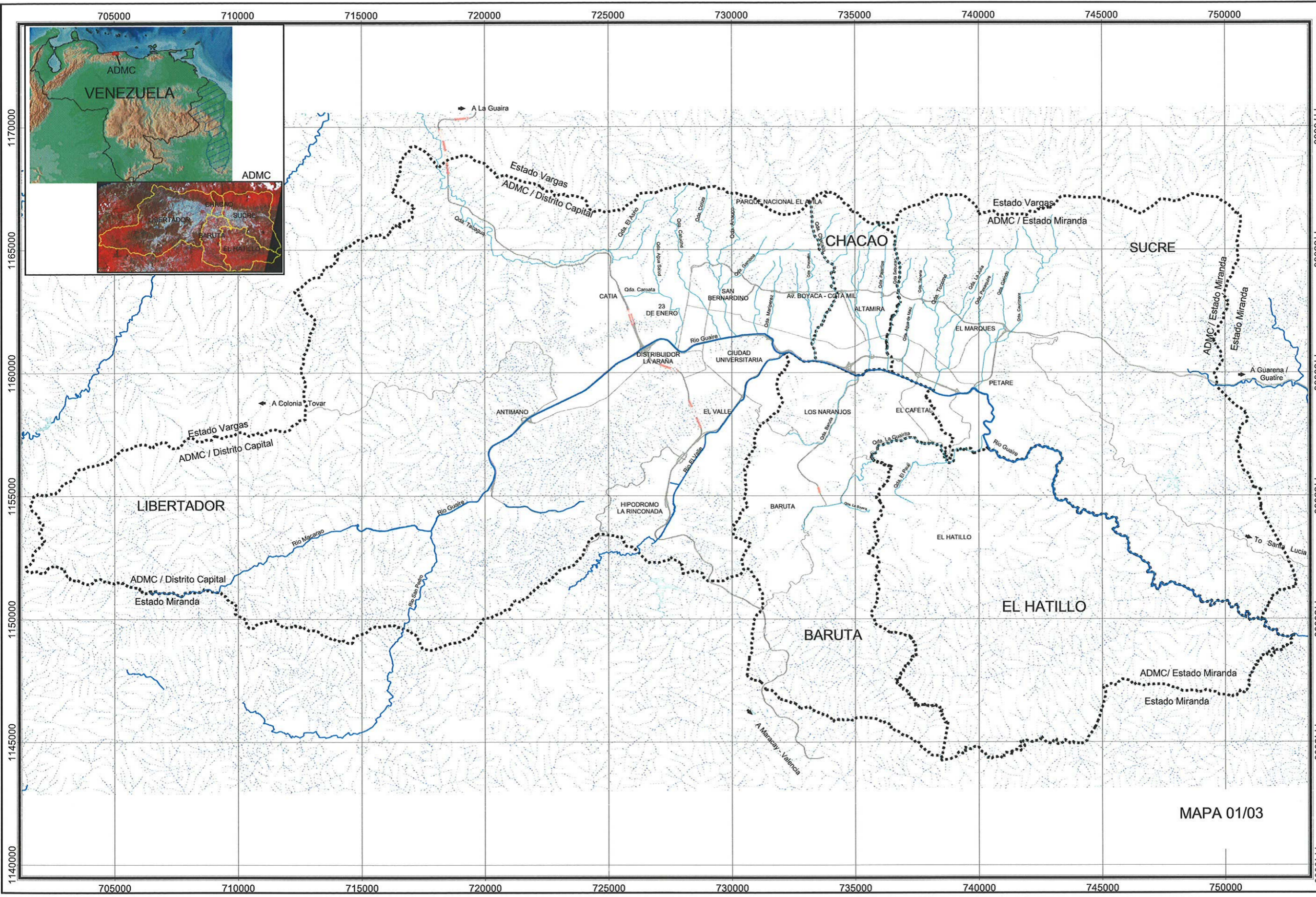
**PARAMETROS DE PROYECCION DE MAPAS**

Sistema	- UTM
Zona	- 19
Datum	- PSAD 1956
Hemisferio	- Norte

**Red Vial**

ESTUDIO SOBRE EL PLAN BÁSICO DE PREVENCIÓN DE DESASTRES EN EL DISTRITO METROPOLITANO DE CARACAS EN LA REPÚBLICA BOLIVARIANA DE VENEZUELA

MAPA 01/02



**LEYENDA**

- Limite Municipio
- Vias Principales
- Tunnel
- Rios Principales
- ... Otros Rios y Quebradas
- Quebradas
- Represa

Fuente: IGVS B Edición 2001.  
Año de Elaboración : 2004

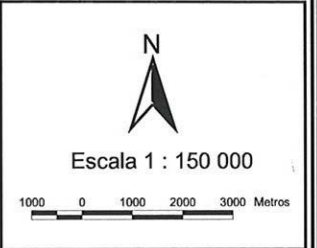
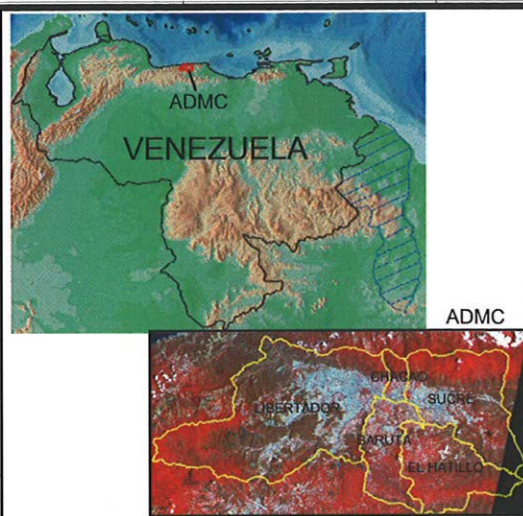
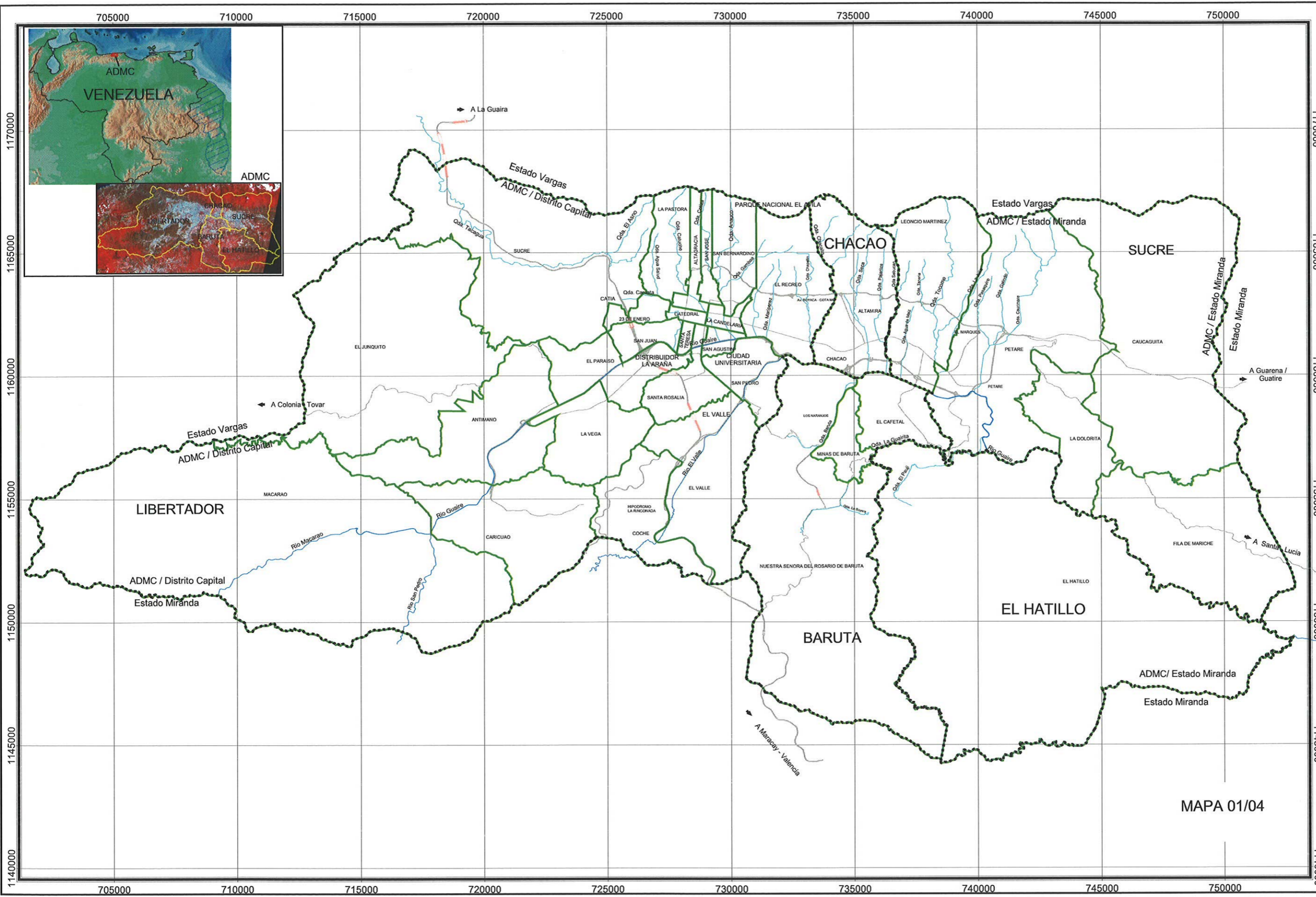
**PARAMETROS DE PROYECCION DE MAPAS**

Sistema	- UTM
Zona	- 19
Datum	- PSAD 1956
Hemisferio	- Norte

**RED HIDROLÓGICA**

ESTUDIO SOBRE EL PLAN BÁSICO DE PREVENCIÓN DE DESASTRES EN EL DISTRITO METROPOLITANO DE CARACAS EN LA REPÚBLICA BOLIVARIANA DE VENEZUELA

MAPA 01/03



**LEYENDA**

- Red Vial
- Tunel
- Limite Municipio
- Rio
- Quebradas
- Limite Parroquial

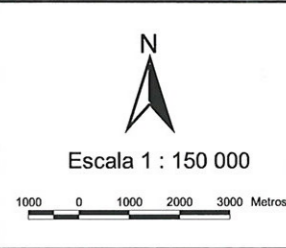
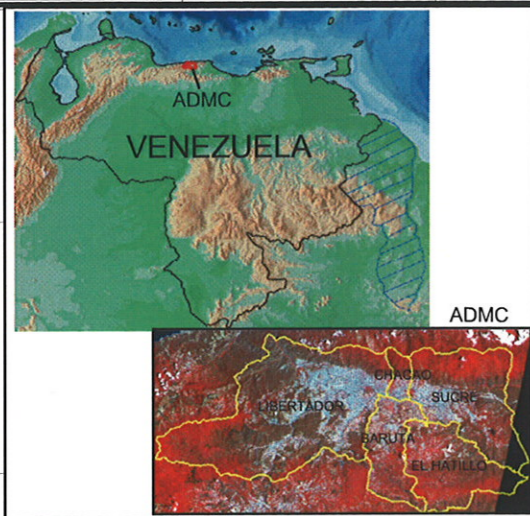
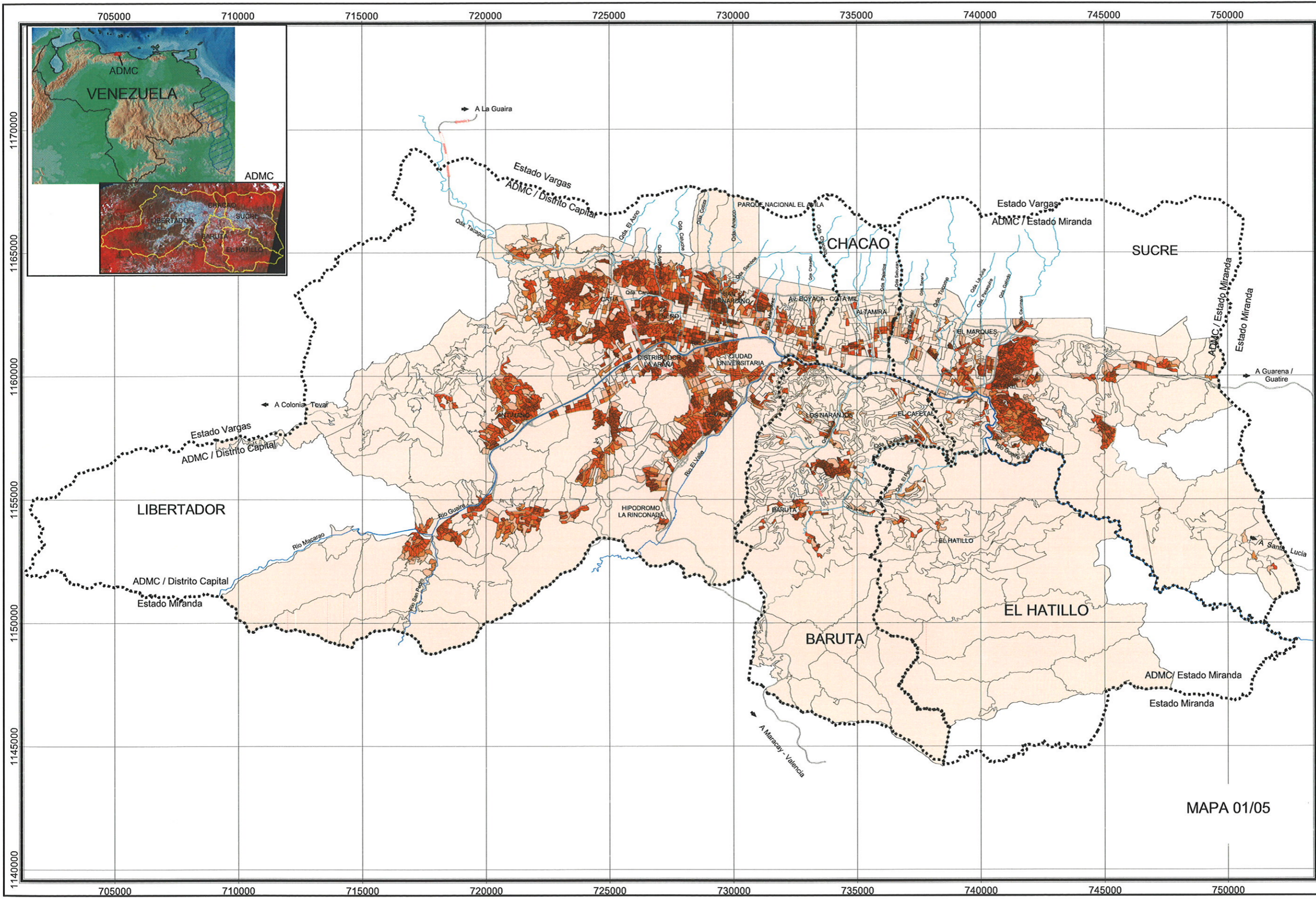
**PARAMETROS DE PROYECCION DE MAPAS**

Sistema	- UTM
Zona	- 19
Datum	- PSAD 1956
Hemisferio	- Norte

**LIMITE DE PARROQUIA**

ESTUDIO SOBRE EL PLAN BÁSICO DE PREVENCIÓN DE DESASTRES EN EL DISTRITO METROPOLITANO DE CARACAS EN LA REPÚBLICA BOLIVARIANA DE VENEZUELA

MAPA 01/04



**LEYENDA**

- Red Vial
- Tunel
- Limite Municipio
- Rio
- Quebradas

**Numero de Persona / Ha por Segmento de Censo 2001**

- 1 - 100
- 100 - 150
- 150 - 200
- 200 - 400
- 400 - 800
- Mas que 800

Fuente: INE. (Censo 2001)  
Año de Elaboración: 2004

**PARAMETROS DE PROYECCION DE MAPAS**

Sistema - UTM  
Zona - 19  
Datum - PSAD 1956  
Hemisferio - Norte

**DENSIDAD DE POBLACION**

ESTUDIO SOBRE EL PLAN BÁSICO DE PREVENCIÓN DE DESASTRES EN EL DISTRITO METROPOLITANO DE CARACAS EN LA REPÚBLICA BOLIVARIANA DE VENEZUELA

MAPA 01/05