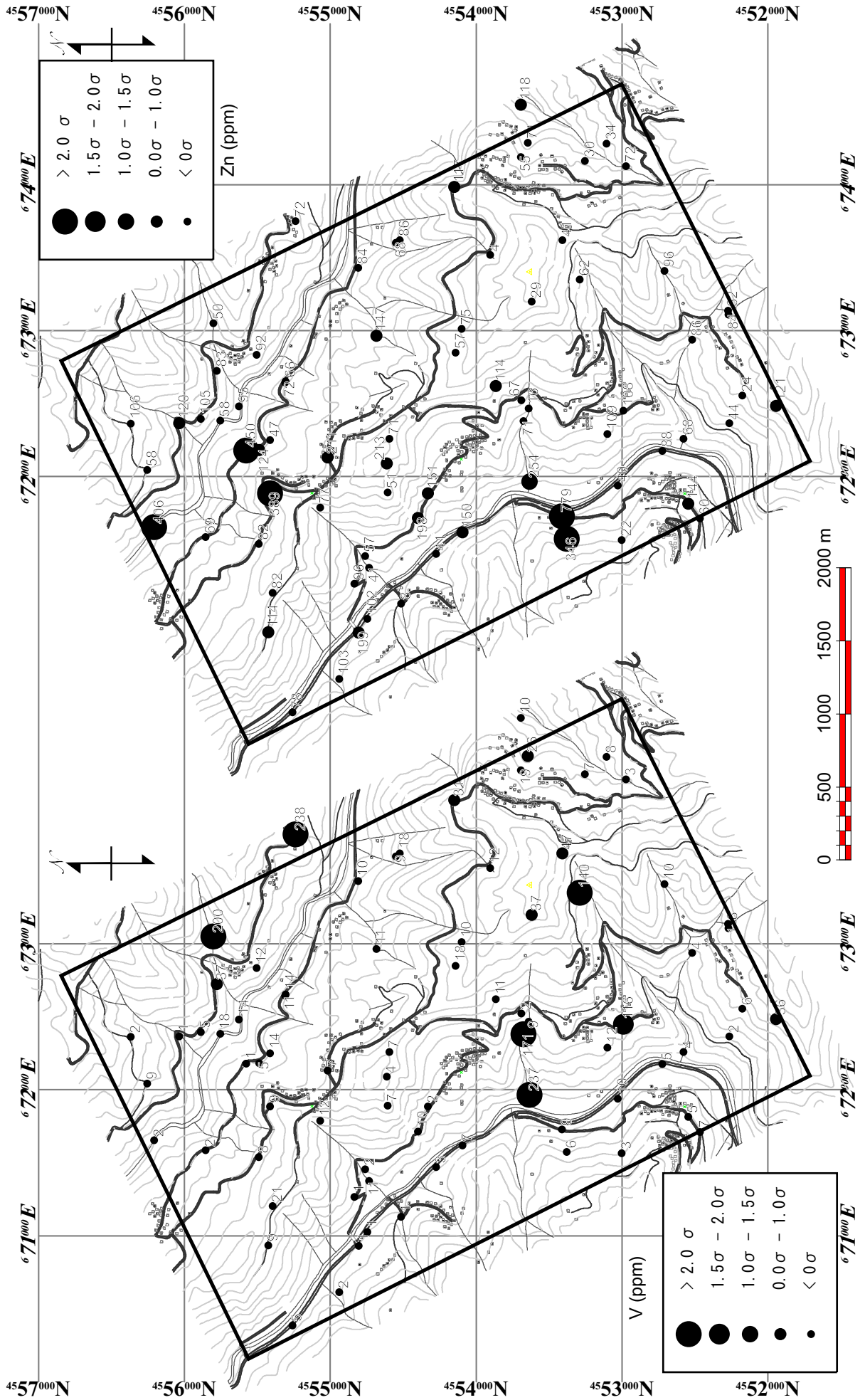


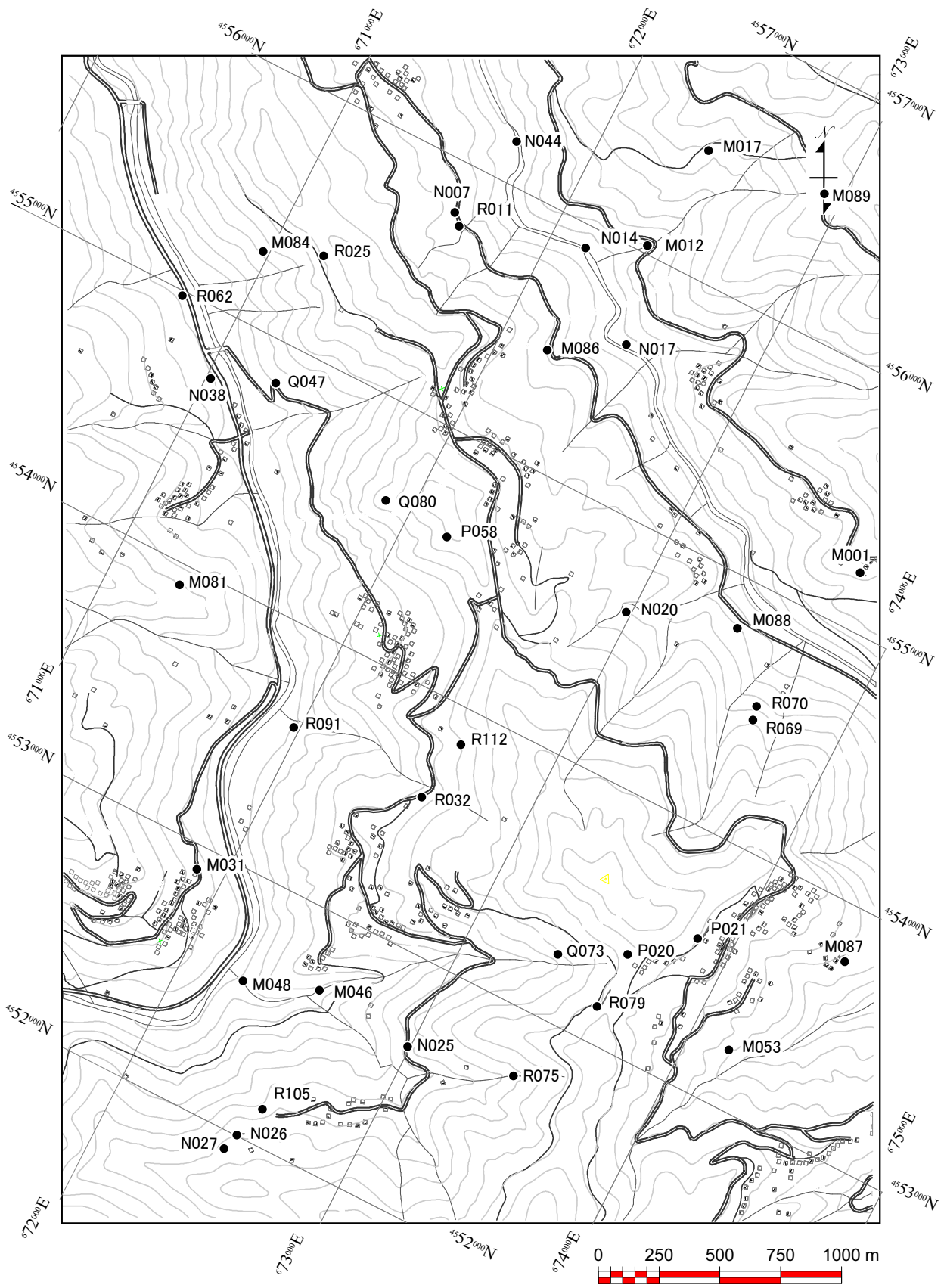
資料6 全岩分析元素別分布図 (Sr, Ti)



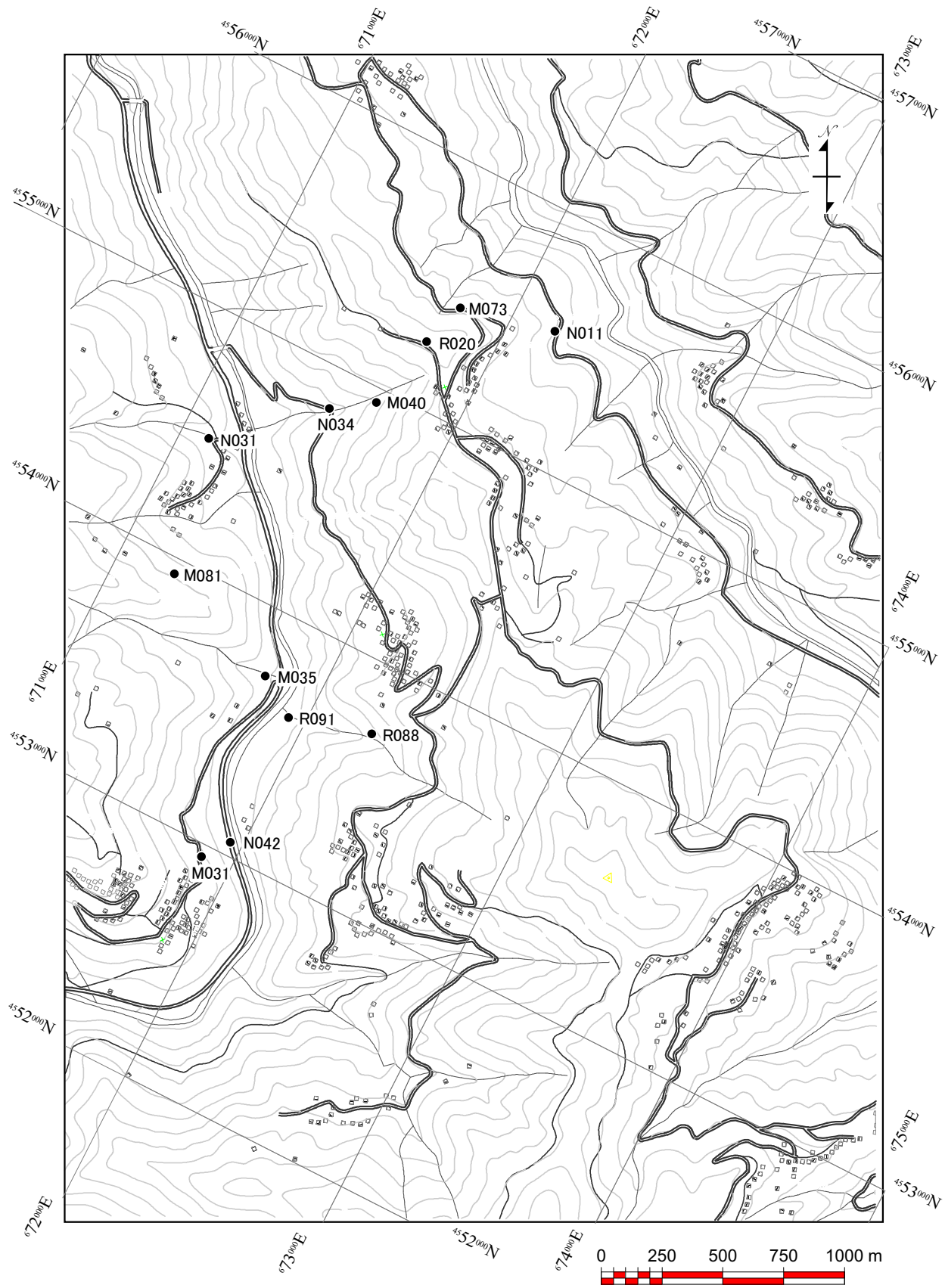
資料6 全岩分析元素別分布図(V,Zn)

資料 7

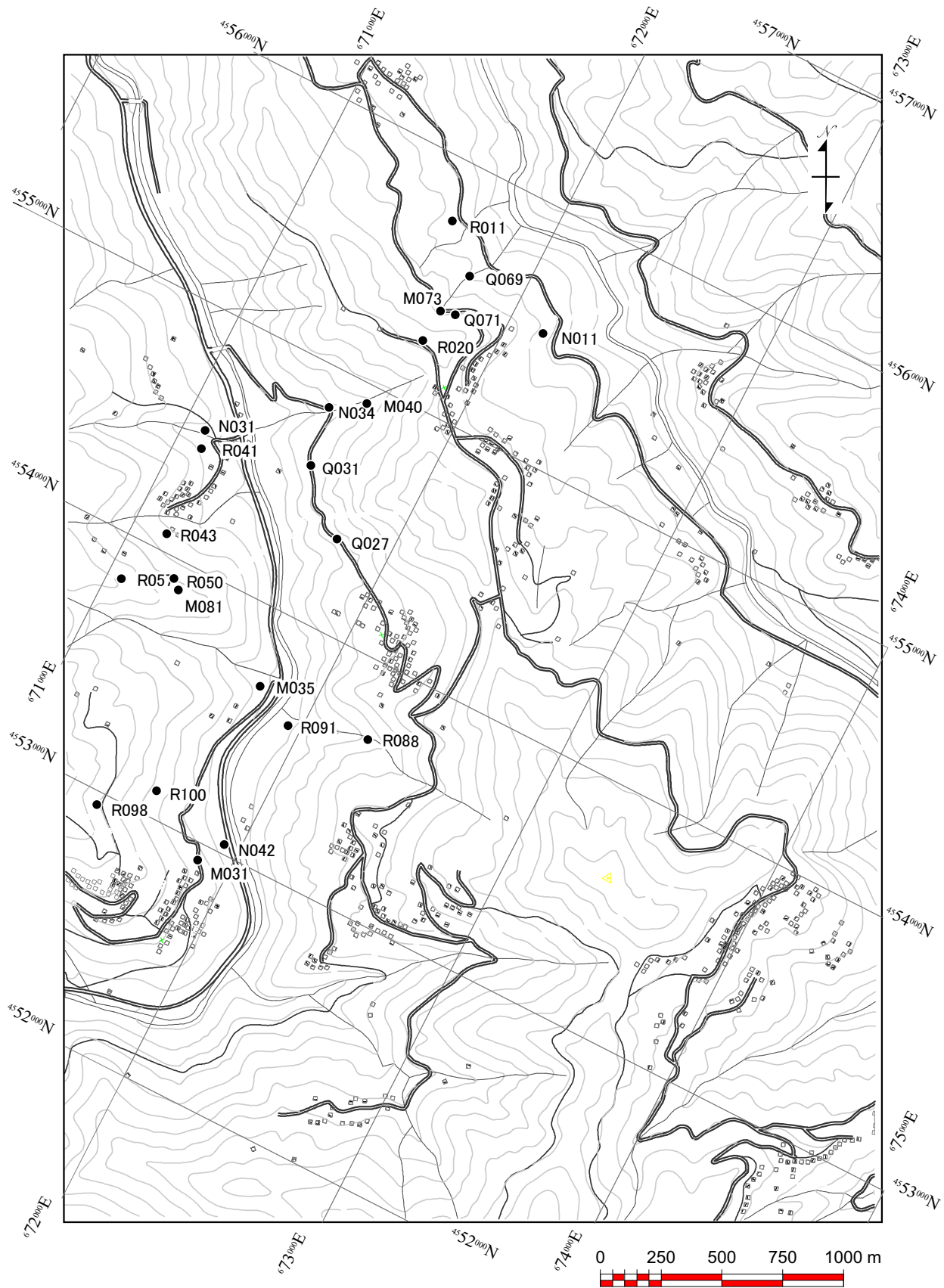
試料採取位置図



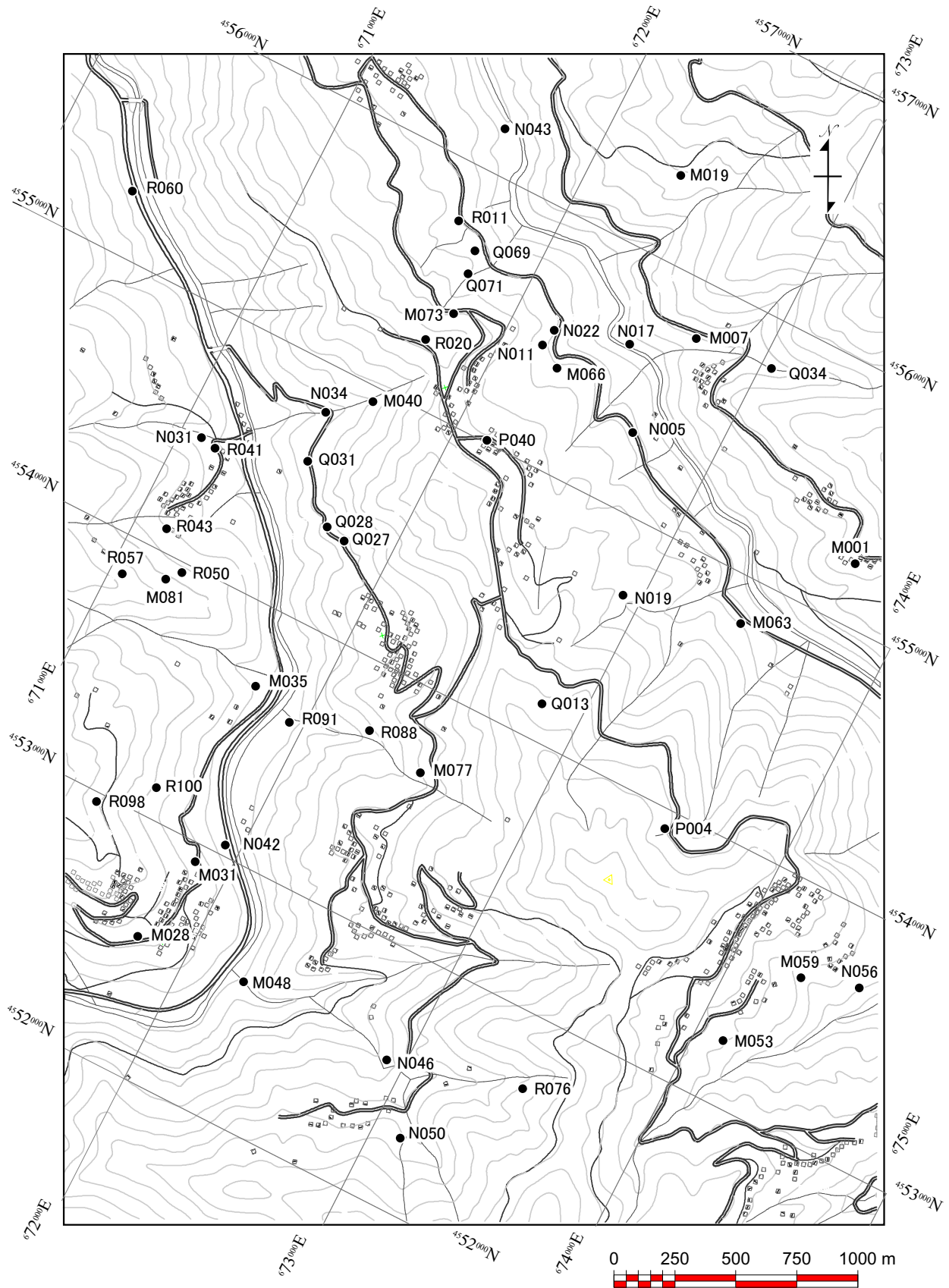
資料7 試料採取位置図(岩石薄片)



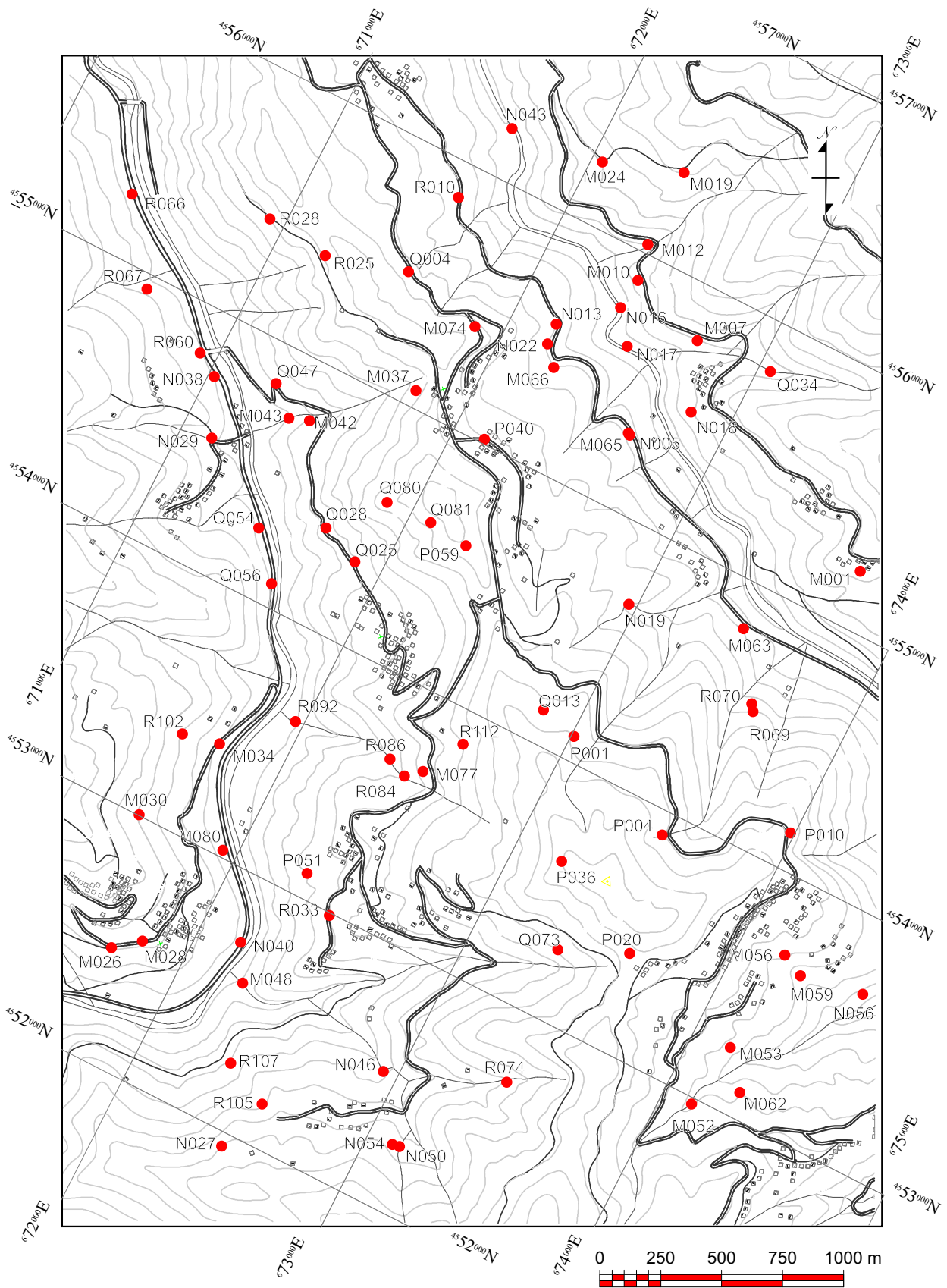
資料7 試料採取位置図(鉍石研磨片)



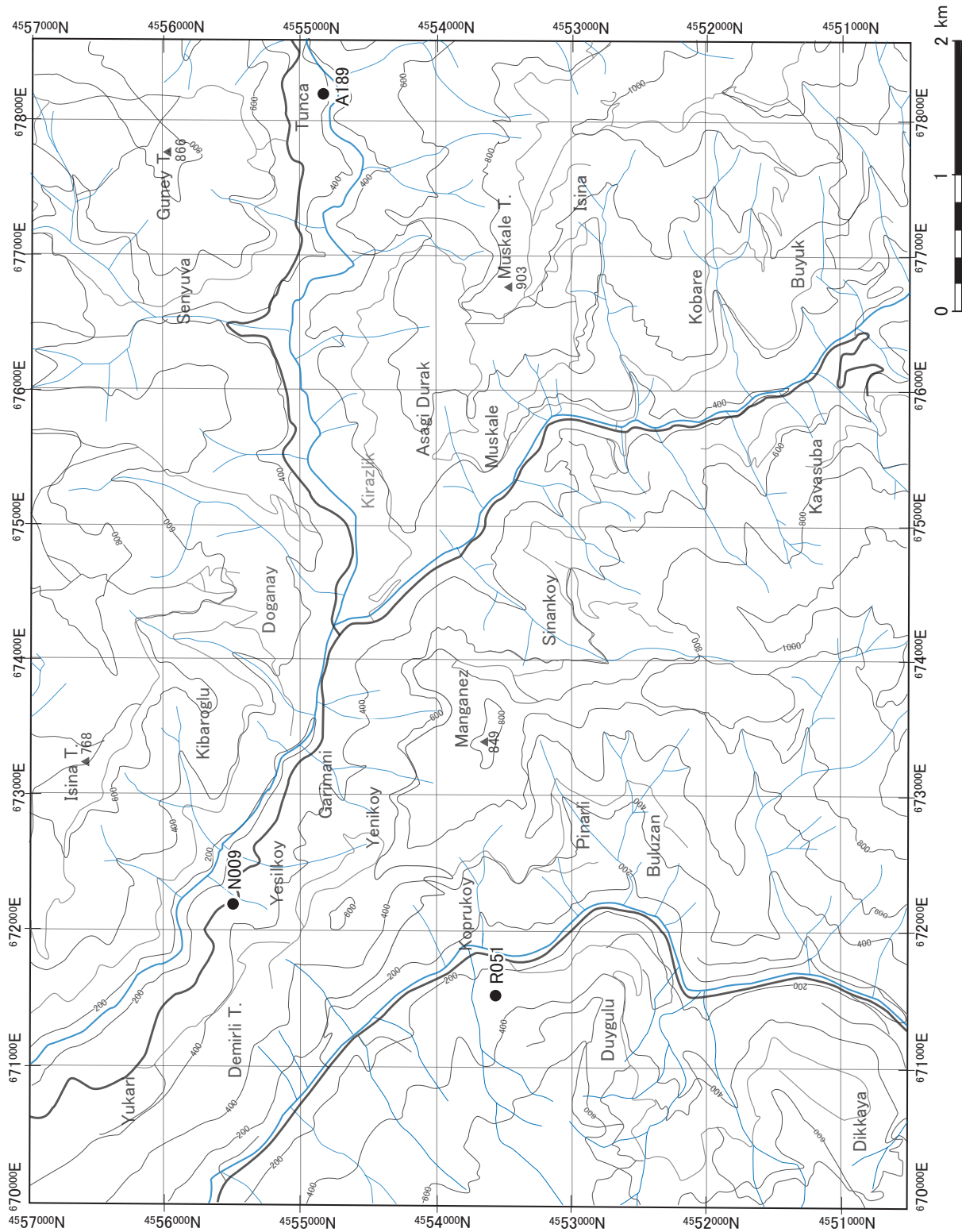
資料7 試料採取位置図(鉍石品位分析)



資料7 試料採取位置図(X線回折)



資料7 試料採取位置図(全岩分析)



資料7 試料採取位置図 (K-Ar年代測定)