

圃場分土工

No.	測点	右/左 D/I	タイプ
1	26	D	N
2	49	D	N
3	61.5	I	N
4	61.5	D	N
5	68	D	N
6	82	I	N
7	98.5	D	N
8	103	D	N
9	128	D	N
10	131.5	I	N
11	147.5	D	N
12	164.5	D	N
13	167.5	I	N
14	170.5	I	N
15	177.5	D	N
16	179	D	N
17	181.5	I	N
18	194	D	N
19	197	I	N
20	204	I	N
21	206.5	D	N
22	226.5	I	N
23	231	D	N
24	240	I	N
25	244.5	I	N
26	249	D	N
27	272.5	D	N
28	283.5	I	N
29	293.5	I	N
30	300	D	N
31	310.5	I	N
32	314	I	N
33	330	D	N
34	337	I	N
35	365.5	I	N
36	383	I	N
37	386	D	N
38	392.5	I	N
39	392.5	D	N
40	403.5	I	N
41	408.5	I	N
42	409.5	D	N
43	418.5	I	N
44	421.5	D	N
45	431	D	N

46	440.5	D	N
47	443.5	I	N
48	461	I	N
49	478	I	N
50	487	I	N
51	492.5	D	N
52	498	I	N
53	524	I	N
54	528.5	D	N
55	539.5	I	N
56	561	D	N
57	566.5	I	N
58	573	I	N
59	582	D	N
60	585	I	N
61	596	I	N
62	604.5	D	N
63	608	I	N
64	618.5	I	N
65	630	I	N
66	643	I	N
67	650.5	D	N
68	686.5	I	N
69	696.5	I	N
70	701.5	I	N
71	704	I	N
72	712	D	N
73	734	I	N
74	755.5	I	N
75	764	I	N
76	766.5	D	N
77	781	D	N
78	783	I	N
79	796.5	D	N
80	826	D	N
81	837	D	N
82	843	I	N
83	869	D	N
84	874	D	N
85	882.5	D	N
86	889.5	I	N
87	901.5	I	N
88	912	I	N
89	927	D	N
90	929.5	I	N
91	944.5	I	N
92	965.5	D	N
93	975	I	N

N: タイプN (0.3 × 0.3m)

流入工

No.	測点	右/左 D/I	タイプ
1	113.5	I	N
2	176	D	N
3	353.5	D	N
4	360	D	N
5	378	I	N

N: タイプN (0.3 × 0.3m)

水路分土工

No.	測点	右/左 D/I	タイプ
1	1005	D	N
2	1005	I	N(1C)

N: タイプN
1C: ゲート1門

人畜道横断工

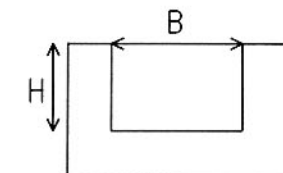
No.	測点	タイプ
1	11	N
2	300	N
3	530	N
4	778	N
5	838	N
6	900	N
7	959	N

N: タイプN(B=2m)

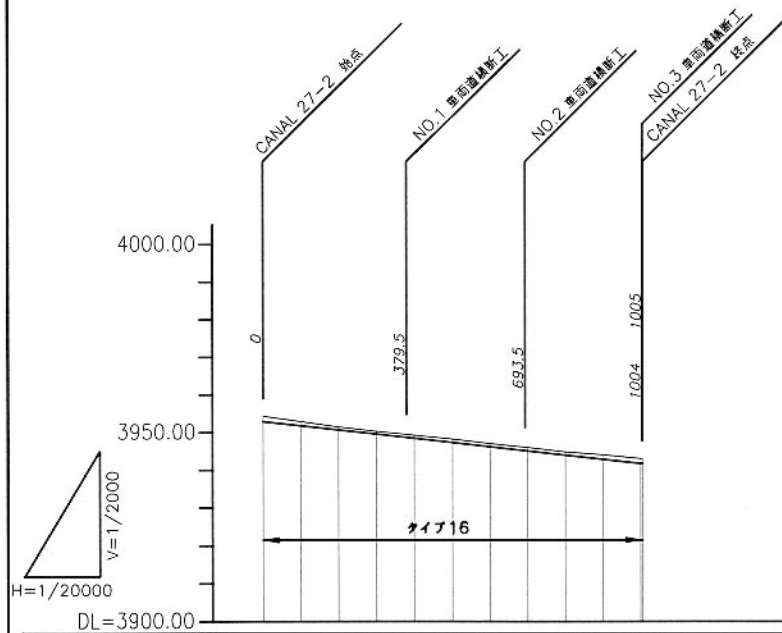
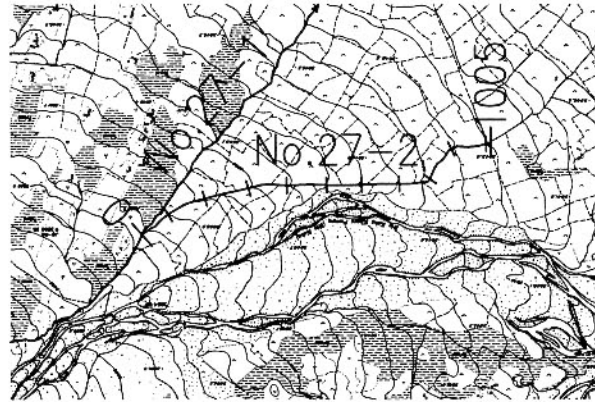
車両道横断工

No.	測点	タイプ
1	379.5	N
2	693.5	N
3	1004	N

N: タイプN(B=5m)

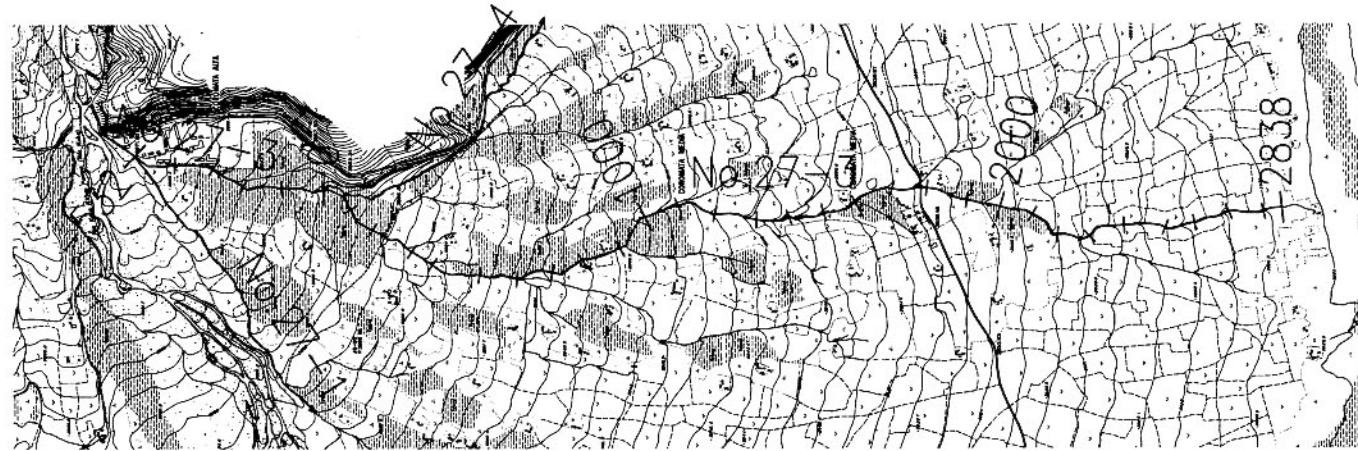


断面 タイプ	B (m)	H (m)
16	0.5	0.5



勾配	1/170										
計画高 (m)	3953.74	3953.54	3951.76								3942.82
地盤高 (m)	3954.33	3953.00	3951.83	3950.25	3949.26	3948.26	3947.02	3945.84	3944.84	3943.74	3942.78
追加距離 (m)	0	4.5	100	200	300	400	500	600	700	800	900
測点	0	4.5	100	200	300	400	500	600	700	800	900
											1000
											1005

プロジェクト名 ラバス県村落開発機材整備計画	図面番号 45
図面タイトル 幹線用水路 平面縦断図 SR27-2	縮尺 1/20000
	日付 2004年12月



圃場分水工

No.	測点	右/左	タイプ
1	-514	I	N
2	-495	I	N
3	-338.5	I	N
4	-246.5	I	N
5	-118.5	D	N
6	201	I	N
7	208.5	D	N

8	219.5	I	N
9	219.5	D	N
10	246.5	I	N
11	265	I	N
12	284.5	I	G
13	296.5	I	N
14	296.5	D	N
15	322	I	N
16	360.5	I	N
17	364	I	N
18	370	D	N
19	428	D	N
20	457.5	D	N
21	501.5	I	N
22	524.5	D	N
23	593	D	N
24	606	D	N
25	608	D	N
26	616	I	N
27	629.5	D	N
28	668	I	N
29	672	I	N
30	712.5	I	N
31	726.5	D	N
32	777	D	N
33	779	I	N
34	782	I	N
35	792.5	I	N
36	809.5	I	N
37	833.5	I	N
38	833.5	D	N
39	861	D	N
40	862.5	I	N
41	867.5	I	N
42	873.5	D	N
43	888.5	I	N
44	913	D	N
45	913.5	D	N
46	919.5	I	N
47	984	I	N
48	984	D	N
49	992.5	D	N
50	1082.5	I	N
51	1127.5	D	N
52	1160	D	N
53	1184.5	I	N
54	1221.5	D	N
55	1234	D	N
56	1282	I	N
57	1339.5	D	N
58	1348	I	N
59	1391	I	N
60	1502.5	I	N
61	1532.5	D	N
62	1542.5	I	N
63	1576	D	G
64	1593.5	I	N
65	1662	I	N
66	1662.5	D	N
67	1671.5	D	N
68	1695.5	I	N
69	1730.5	D	N
70	1737.5	I	N
71	1742	D	N
72	1769	I	N
73	1771.5	D	N
74	1785.5	I	G
75	1791.5	D	N
76	1805.1	D	N
77	1811.5	D	N
78	1848	I	N
79	1862.5	D	N
80	1930	I	N

81	1950.5	D	N
82	1954.5	I	G
83	1975	I	N
84	2003.5	I	N
85	2017.5	I	N
86	2034.5	D	N
87	2040	D	N
88	2043.5	I	N
89	2056.5	I	N
90	2066.5	D	N
91	2084	I	N
92	2089	D	N
93	2099	I	N
94	2116.5	I	N
95	2133.5	I	N
96	2142	D	N
97	2143	I	N
98	2167.5	D	N
99	2182.5	D	N
100	2193.5	I	N
101	2211.5	I	N
102	2232.5	D	G
103	2264	D	N
104	2272.5	I	N
105	2294.5	I	N
106	2294.5	D	N
107	2323.5	D	N
108	2332.5	I	N
109	2340	D	N
110	2368.5	I	N
111	2373.5	D	N
112	2391	D	N
113	2411.5	I	N
114	2411.5	D	N
115	2439	I	N
116	2448.5	I	N
117	2448.5	D	N
118	2470	I	N
119	2470	D	N
120	2489.5	I	N
121	2513	I	N
122	2513	D	N
123	2539	I	N
124	2543.5	D	N
125	2579.5	I	N
126	2579.5	D	N
127	2593.5	I	N
128	2593.5	D	N
129	2623	I	N
130	2623	D	N
131	2632.5	I	N
132	2648	I	N
133	2648	D	N
134	2654.5	I	N
135	2663.5	D	N
136	2667.5	I	N
137	2675.5	D	N
138	2697	I	N
139	2697	D	N
140	2707	D	N
141	2727.5	D	N
142	2739.5	I	N
143	2744	D	N
144	2757.5	I	G
145	2762.5	I	N
146	2762.5	D	N
147	2779.5	D	N
148	2781.5	I	N
149	2784.5	D	N
150	2799	I	N
151	2802.5	D	N
152	2811.5	I	N
153	2826.5	I	N

G: タイプG (0.5 x 0.5m)
N: タイプN (0.3 x 0.3m)

流入工

No.	測点	右/左	タイプ
1	-470.5	I	N
2	-415	D	N
3	-385.5	I	N
4	-381	I	N
5	-292	D	N
6	-275.5	D	N
7	-269.5	D	N
8	-205	D	N
9	-189.5	I	N
10	-164.5	D	N
11	-132	D	N
12	-97.5	D	N
13	-65.5	D	N
14	-37	D	N
15	2	D	N
16	46	I	N
17	95	I	N
18	112.5	D	N
19	145	D	N
20	153	D	N
21	179	D	N
22	196	I	N
23	196	D	N
24	200	D	N
25	554	I	N
26	632	D	N
27	700.5	D	N
28	900	I	N
29	921	D	N
30	1019.5	I	N
31	1038	I	N
32	1152.5	I	N
33	1520.5	I	N
34	1569.5	I	N
35	1619.5	I	N
36	1633.5	I	N
37	2199	D	N

N: タイプN (0.3 x 0.3m)

水路分水工

No.	測点	右/左	タイプ
1	0	I	P

P: タイプP

車両道横断工

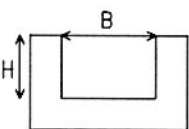
No.	測点	タイプ
1	215	N
2	586.5	N
3	609.5	N
4	663.5	N
5	1140.5	N
6	1342.5	N
7	1782	N
8	1948	N
9	2259	N
10	2756.5	N

N: タイプN (B=5m)

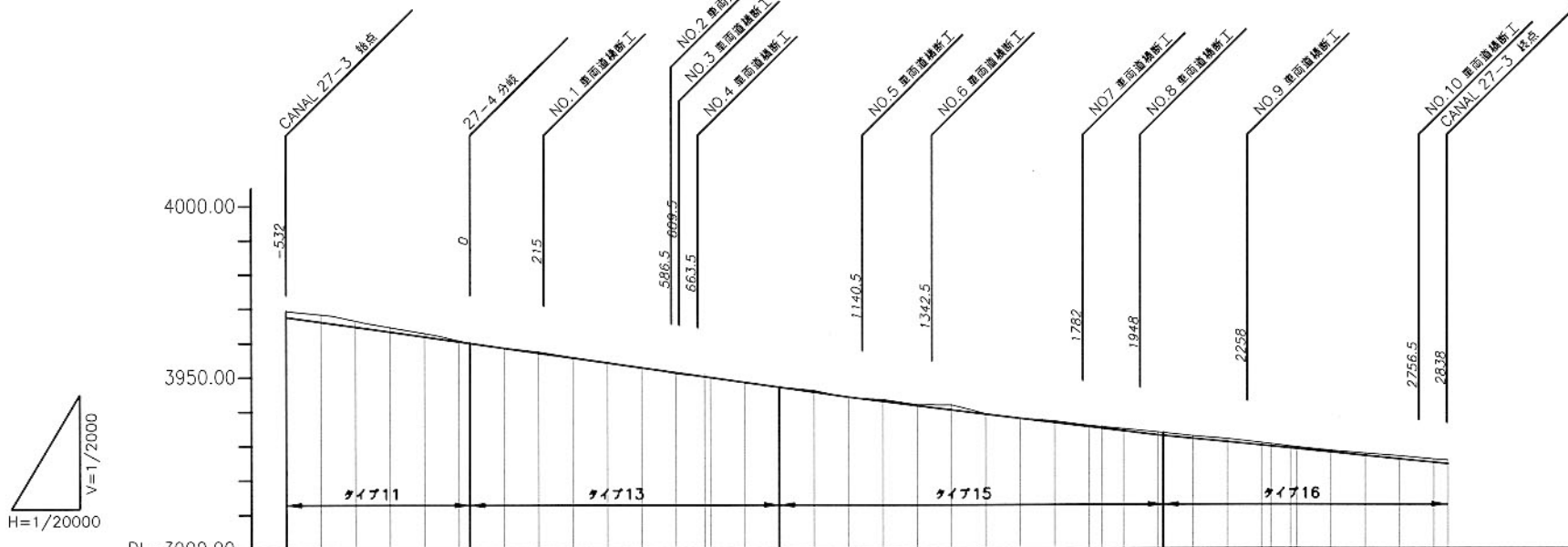
人畜道横断工

No.	測点	タイプ
1	-482	N
2	-432	N
3	-378.5	N
4	-304	N
5	-159	N
6	-47	N
7	28	N
8	208.5	N
9	236.5	N
10	319.5	N
11	357.5	N
12	419.5	N
13	471.5	N
14	702	N
15	794	N
16	802.5	N
17	892	N
18	935.5	N
19	1004.5	N
20	1049.5	N
21	1084.5	N
22	1209.5	N
23	1368.5	N
24	1413.5	N
25	1466	N
26	1499.5	N
27	1567.5	N
28	1587.5	N
29	1640	N
30	1663.5	N
31	1719.5	N
32	1833	N
33	1844.5	N
34	1965.5	N
35	2025	N
36	2081.5	N
37	2104	N
38	2155	N
39	2194.5	N
40	2237	N
41	2306.5	N
42	2354	N
43	2388.5	N
44	2446.5	N
45	2465.5	N
46	2494.5	N
47	2538	N
48	2555	N
49	2578	N
50	2592.5	N
51	2620.5	N
52	2647	N
53	2694.5	N
54	2782.5	N

N: タイプN (B=2m)



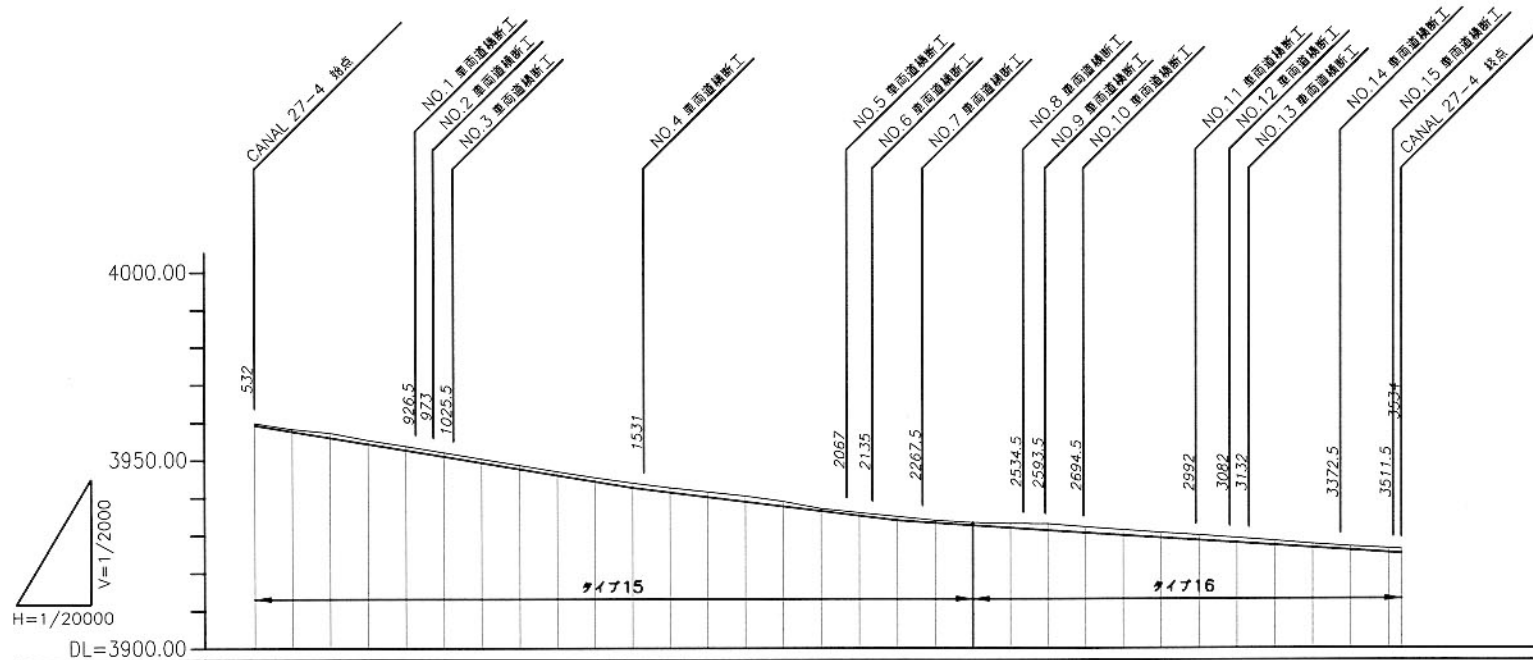
タイプ	B (m)	H (m)
11	0.9	0.7
13	0.7	0.7
15	0.6	0.5
16	0.5	0.5



勾配	計画高 (m)	地形高 (m)	追加距離 (m)	測点
	3968.89	3968.89	0	-532
	3968.89	3967.48	100	-432
	3968.89	3965.86	200	-332
	3968.89	3963.79	300	-232
	3968.89	3961.96	400	-132
	3968.89	3960.51	500	-32
	3968.89	3960.22	532	0
	3968.89	3958.59	632	100
	3968.89	3957.16	732	200
	3968.89	3955.94	832	300
	3968.89	3954.44	932	400
	3968.89	3952.93	1032	500
	3968.89	3951.33	1132	600
	3968.89	3949.91	1232	700
	3968.89	3948.66	1332	800
	3968.89	3947.33	1432	900
	3968.89	3945.90	1532	1000
	3968.89	3944.62	1632	1100
	3968.89	3943.33	1732	1200
	3968.89	3942.04	1832	1300
	3968.89	3940.91	1932	1400
	3968.89	3939.68	2032	1500
	3968.89	3938.42	2132	1600
	3968.89	3937.29	2232	1700
	3968.89	3936.13	2332	1800
	3968.89	3935.06	2432	1900
	3968.89	3934.02	2532	2000
	3968.89	3933.75	2547	2015
	3968.89	3933.65	2632	2100
	3968.89	3933.03	2732	2200
	3968.89	3931.99	2832	2300
	3968.89	3930.93	2932	2400
	3968.89	3929.84	3032	2500
	3968.89	3928.73	3132	2600
	3968.89	3927.56	3232	2700
	3968.89	3926.64	3332	2800
	3968.89	3925.78	3370	2838

プロジェクト名
ラパス県村落開発機材整備計画
図面タイトル
幹線用水路 平面縦断図 SR27-3

図面番号
46
縮尺
1/20000
日付
2004年12月



勾配	1/70	1/60	1/75	1/100	1/160	1/110
計画高 (m)	3960.16 3959.96	3954.77	3946.44	3937.09	3934.09	3925.54
地盤高 (m)	3960.22 3959.37 3957.91 3956.22 3954.77 3953.02 3951.30 3949.85 3948.13 3946.47 3945.14 3943.64 3942.07 3940.89 3939.76 3938.41 3937.07 3936.17 3934.93 3933.97 3933.33 3932.78 3932.37 3931.68 3931.00 3930.18 3929.99 3929.31 3928.49 3927.46 3926.57 3925.81 3925.53					
追加距離 (m)	0 68 168 268 368 468 568 668 768 868 968 1068 1168 1268 1368 1468 1568 1668 1768 1868 1968 2068 2168 2268 2368 2468 2508 2544 2588 2668 2768 2868 2968 3002					
測点	532 537 600 700 800 900 1000 1100 1200 1300 1400 1500 1600 1700 1800 1900 2000 2100 2200 2300 2400 2500 2600 2700 2800 2900 3000 3040 3044 3100 3200 3300 3400 3500 3534					

圃場分水工

No.	測点	右/左 D/I	タイプ
1	546	D	N
2	606	D	N
3	677	D	N
4	816	D	N
5	821	D	N
6	912	D	N
7	920.5	I	N
8	1000	D	N
9	1004	D	N
10	1007	D	N
11	1010	D	N
12	1104	D	N
13	1125.5	I	N
14	1136.5	I	N
15	1196.5	D	N
16	1233	D	N
17	1285.5	D	N
18	1315.5	D	N
19	1327	I	N
20	1335	I	N
21	1339.5	D	N
22	1364.5	I	N
23	1372.5	D	N
24	1385.5	D	N
25	1422	I	N
26	1473	I	N
27	1493.5	I	N
28	1515	D	N
29	1533.5	D	G
30	1594.5	I	N
31	1700	D	G
32	1777	D	N
33	1815	D	N
34	1853.5	D	G
35	1857.5	D	N
36	1861	I	N
37	1934.5	D	N
38	1947.5	D	N
39	1970	I	N
40	2081	D	N
41	2088.5	I	N
42	2099	D	N
43	2115.5	I	N
44	2119.5	I	N
45	2139	D	G
46	2167.5	D	N
47	2180.5	I	N
48	2201.5	I	N
49	2230	D	N
50	2241.5	I	N
51	2246.5	D	N
52	2254.5	I	G
53	2261.5	D	N
54	2291	I	N
55	2305	D	N
56	2313	I	N
57	2332	I	N
58	2353.5	D	N
59	2371.5	D	N
60	2373	I	N

G: タイプG (0.5x0.5m)
N: タイプN (0.3x0.3m)

流入工

No.	測点	右/左 D/I	タイプ
1	546	I	N
2	555	I	N
3	569	I	N
4	581	I	N
5	607	I	N
6	623	I	N
7	641.5	I	N
8	664	I	N
9	688.5	I	N
10	700	I	N
11	716	I	N
12	716	D	N
13	735	I	N
14	743	I	N
15	807	I	N
16	842.5	I	N
17	851	I	N
18	876	I	N
19	905.5	D	N
20	945.5	D	N
21	975	I	N
22	980.5	I	N
23	1010	I	N
24	1015.5	I	N
25	1020	I	N
26	1101.5	I	N
27	1218.5	I	N
28	1282	D	N
29	1348	D	N
30	1369	I	N
31	1383	I	N
32	1405	I	N
33	1433	I	N
34	1443.5	D	N
35	1454.5	I	N
36	1469	I	N
37	1538	I	N
38	1842.5	D	N
39	1853.5	I	N
40	1988.5	I	N
41	2070	D	N
42	2072	I	N
43	2232	I	N
44	2339.5	D	N
45	2624.5	D	N
46	2696	D	N
47	2778.5	D	N
48	2799	D	N
49	2881	D	N
50	2939	D	N
51	3013	D	N
52	3035.5	D	N

N: タイプN (0.3x0.3m)

水路分水工

No.	測点	右/左 D/I	タイプ
1	3378	D	N(1C)
2	3378	I	N

N: タイプN
1C: ゲート1門

人畜道横断工

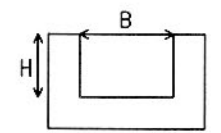
No.	測点	タイプ
1	648	N
2	780	N
3	827.5	N
4	998	N
5	1052	N
6	1186	N
7	1256	N
8	1303.5	N
9	1351.5	N
10	1393	N
11	1488.5	N
12	1579.5	N
13	1630.5	N
14	1665	N
15	1713	N
16	1759	N
17	1792	N
18	1820	N
19	1937	N
20	1979	N
21	1994	N
22	2075.5	N
23	2150.5	N
24	2189.5	N
25	2346.5	N
26	2377	N
27	2430	N
28	2832	N
29	2869	N
30	2773	N
31	2776.5	N
32	2816.5	N
33	2863.5	N
34	2925	N
35	3030	N
36	3215	N
37	3253	N
38	3300.5	N
39	3335.5	N
40	3421	N
41	3445	N
42	3463	N

N: タイプN(B=2m)

車両道横断工

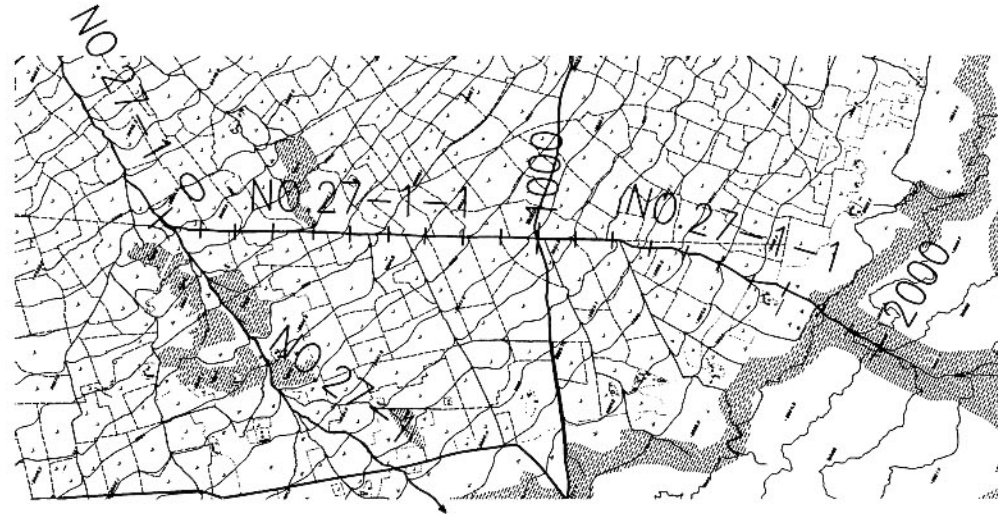
No.	測点	タイプ
1	926.5	N
2	973	N
3	1025.5	N
4	1531	N
5	2067	N
6	2135	N
7	2267.5	N
8	2534.5	N
9	2593.5	N
10	2694.5	N
11	2992	N
12	3082	N
13	3132	N
14	3372.5	N
15	3511.5	N

N: タイプN(B=5m)



断面 タイプ	B (m)	H (m)
15	0.6	0.5
16	0.5	0.5

プロジェクト名 ラパス県村落開発機材整備計画	図面番号 47
図面タイトル 幹線用水路 平面縦断図 SR27-4	縮尺 1/20000
	日付 2004年12月



圃場分水工

No.	測点	右/左 D/I	タイプ
1	81	I	N
2	94	D	N
3	114	D	N
4	128	I	N
5	130.5	D	N
6	151	D	N
7	155	I	N
8	162.5	I	N
9	164	D	N
10	193	D	N
11	196	I	N
12	215.5	D	N
13	225.5	D	N
14	226.5	I	N
15	237	D	N
16	247	D	N
17	259	D	N
18	275	D	N
19	288	I	N
20	293	D	N
21	300	D	N
22	307.5	D	N
23	314.5	I	N
24	314.5	D	N
25	347	I	N
26	347	D	N
27	362.5	D	N
28	370	I	N
29	377	D	N
30	392	D	N
31	413	I	N
32	449	D	N
33	468.5	I	N
34	474	D	N
35	493.5	D	N
36	509.5	D	N
37	535	D	N
38	556.5	I	N
39	560.5	D	N
40	604.5	I	N
41	611	D	N
42	640	D	N
43	657.5	D	G
44	683.5	D	N
45	722.5	D	N
46	747	D	N
47	767.5	D	N
48	774	I	N
49	798.5	D	N
50	806.5	I	N

51	825	D	N
52	871	D	N
53	885.5	D	N
54	908.5	D	N
55	933	D	N
56	935.5	I	N
57	941	D	N
58	956.5	D	N
59	1010.5	D	N
60	1025	D	N
61	1031.5	D	N
62	1063.5	D	N
63	1070	D	N
64	1082	I	N
65	1097	D	N
66	1127	D	N
67	1157.5	D	N
68	1185	I	N
69	1187.5	D	N
70	1203.5	D	N
71	1229.5	D	G
72	1267	D	N
73	1343	I	N
74	1343	D	N
75	1385	I	N
76	1385	D	N
77	1416	I	N
78	1416	D	N
79	1447	I	N
80	1465.5	D	N
81	1498	I	N
82	1519	I	N
83	1560.5	I	N
84	1560.5	D	N
85	1597	I	N
86	1602.5	D	N
87	1625	I	N
88	1625	D	N
89	1668	I	N
90	1733.5	I	N
91	1733.5	D	N
92	1768.5	D	N
93	1813	D	N
94	1837.5	D	N
95	1859	I	N
96	1859	D	N
97	1886.5	D	N
98	1909.5	I	N
99	1909.5	D	N
100	1922.5	D	N
101	1930.5	I	N

G: タイプG (0.5 × 0.5m)
N: タイプN (0.3 × 0.3m)

流入工

No.	測点	右/左 D/I	タイプ
1	598	I	N
2	644.5	I	N
3	903	I	N
4	981	I	N
5	1023	I	N
6	1800	I	N
7	1876.5	I	N

N: タイプN (0.3 × 0.3m)

水路分水工

No.	測点	右/左 D/I	タイプ
1	2000	-	N(1C)

N: タイプN
1C: ゲート1門

車両道横断工

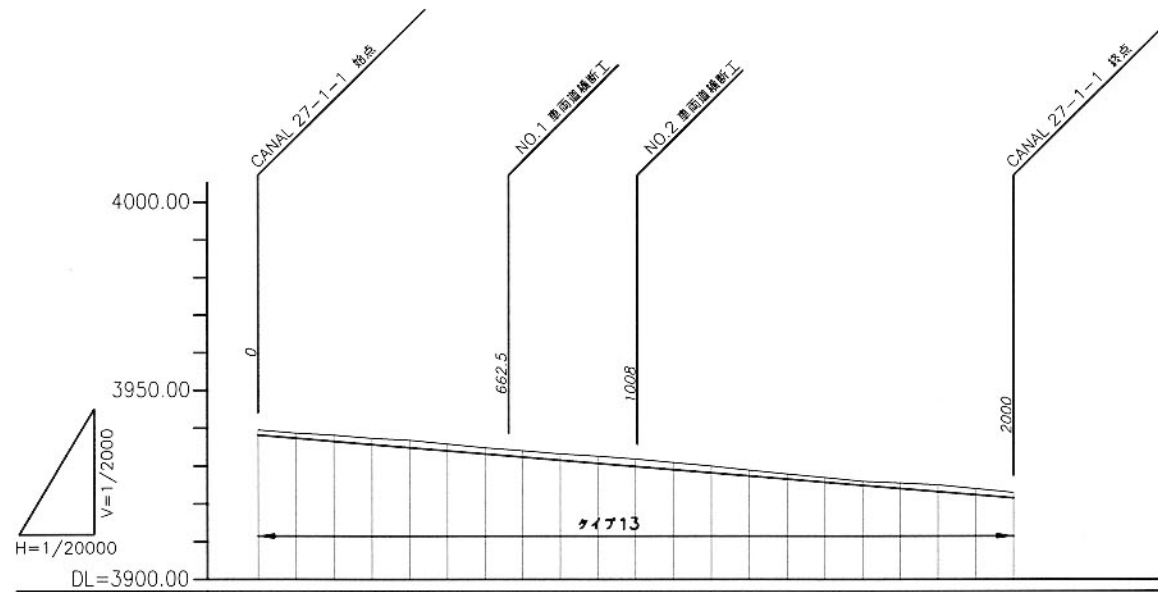
No.	測点	タイプ
1	662.5	N
2	1008	N

N: タイプN(B=5m)

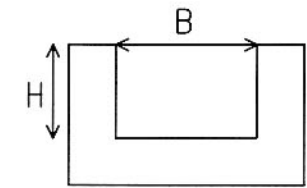
人畜道横断工

No.	測点	タイプ
1	43	N
2	93	N
3	160	N
4	2511.5	N
5	318	N
6	348	N
7	426.5	N
8	451	N
9	500	N
10	555	N
11	572.5	N
12	622	N
13	709	N
14	812	N
15	907	N
16	972	N
17	1072	N
18	1184	N
19	1223	N
20	1278.5	N
21	1369.5	N
22	1415	N
23	1436.5	N
24	1535.5	N
25	1639.5	N
26	1709	N
27	1900	N
28	1958	N

N: タイプN(B=2m)



勾配	1/180, 1/110, 1/115																							
計画高 (m)	3939.04	3938.84		3936.65		3931.12	3931.02													3922.43				
地盤高 (m)	3939.07	3938.60	3937.97	3937.18	3936.46	3935.40	3934.74	3933.83	3932.90	3931.95	3931.15	3931.02	3930.10	3929.36	3928.31	3927.75	3926.75	3925.86	3925.05	3924.17	3923.37	3922.66		
追加距離 (m)	0	5	100	200	300	400	500	600	700	800	900	1000	1008	1012	1100	1200	1300	1400	1500	1600	1700	1800	1900	2000
測点	0	5	100	200	300	400	500	600	700	800	900	1000	1008	1012	1100	1200	1300	1400	1500	1600	1700	1800	1900	2000



断面	タイプ	B (m)	H (m)
13	タイプ13	0.7	0.7

プロジェクト名 ラパス県村落開発機材整備計画	図面番号 48
図面タイトル 幹線用水路 平面縦断図 SR27-1-1	縮尺 1/20000
	日付 2004年12月

配管分水工

No.	測点	右/左	管径	タイプ
1	97.5	D	1.0	N
2	130.0	D	1.0	N
3	231.5	D	1.0	N
4	281.0	D	1.0	N
5	343.5	D	1.0	N
6	363.5	D	1.0	N
7	512.5	D	1.0	N
8	582.0	D	1.0	N
9	755.5	D	1.0	N
10	908.0	D	1.0	N
11	957.0	D	1.0	N
12	957.0	D	1.0	N
13	977.5	D	1.0	N
14	1030.0	D	1.0	N
15	1041.0	D	1.0	N
16	1092.0	D	1.0	N
17	1092.0	D	1.0	N
18	1143.0	D	1.0	N
19	1173.0	D	1.0	N
20	1192.5	D	1.0	N
21	1241.0	D	1.0	N
22	1241.0	D	1.0	N
23	1250.0	D	1.0	N
24	1332.0	D	1.0	N
25	1398.0	D	1.0	N
26	1426.5	D	1.0	N
27	1489.0	D	1.0	N
28	1528.5	D	1.0	N
29	1528.5	D	1.0	N
30	1548.5	D	1.0	N
31	1561.5	D	1.0	N
32	1595.5	D	1.0	N
33	1633.0	D	1.0	N
34	1633.0	D	1.0	N
35	1677.0	D	1.0	N
36	1690.0	D	1.0	N
37	1724.5	D	1.0	N
38	1781.0	D	1.0	N
39	1839.0	D	1.0	N
40	1838.0	D	1.0	N
41	1846.0	D	1.0	N
42	1972.5	D	1.0	N
43	2046.0	D	1.0	N
44	2124.5	D	1.0	N
45	2124.5	D	1.0	N
46	2194.0	D	1.0	N
47	2194.0	D	1.0	N
48	2236.0	D	1.0	N
49	2236.0	D	1.0	N
50	2287.0	D	1.0	N
51	2287.0	D	1.0	N
52	2313.0	D	1.0	N
53	2333.0	D	1.0	N
54	2345.0	D	1.0	N
55	2404.5	D	1.0	N
56	2404.5	D	1.0	N
57	2482.5	D	1.0	N
58	2636.5	D	1.0	N
59	2756.5	D	1.0	N
60	2762.0	D	1.0	N
61	2855.0	D	1.0	N
62	2855.0	D	1.0	N
63	2996.5	D	1.0	N
64	3096.5	D	1.0	N
65	3148.0	D	1.0	N
66	3197.5	D	1.0	N
67	3197.5	D	1.0	N
68	3229.0	D	1.0	N
69	3280.0	D	1.0	N
70	3323.0	D	1.0	N
71	3349.0	D	1.0	N
72	3381.5	D	1.0	N
73	3414.5	D	1.0	N
74	3527.0	D	1.0	N
75	3527.0	D	1.0	N
76	3583.0	D	1.0	N
77	3630.5	D	1.0	N
78	3664.5	D	1.0	N
79	3819.5	D	1.0	N
80	3819.5	D	1.0	N
81	4005.0	D	1.0	N
82	4065.0	D	1.0	N
83	4101.5	D	1.0	N
84	4189.0	D	1.0	N
85	4204.5	D	1.0	N
86	4222.0	D	1.0	N
87	4222.0	D	1.0	N
88	4260.0	D	1.0	N
89	4371.0	D	1.0	N
90	4371.0	D	1.0	N
91	4546.0	D	1.0	N
92	4408.5	D	1.0	N
93	4447.5	D	1.0	N
94	4474.0	D	1.0	N
95	4481.0	D	1.0	N
96	4593.5	D	1.0	N
97	4593.5	D	1.0	N
98	4664.0	D	1.0	N
99	4771.0	D	1.0	N
100	4818.0	D	1.0	N
101	4871.0	D	1.0	N
102	4871.0	D	1.0	N
103	4883.0	D	1.0	N
104	4895.0	D	1.0	N
105	4917.0	D	1.0	N
106	4932.0	D	1.0	N
107	4939.0	D	1.0	N
108	4939.0	D	1.0	N
109	4982.5	D	1.0	N
110	5001.0	D	1.0	N
111	5017.0	D	1.0	N
112	5023.0	D	1.0	N
113	5068.5	D	1.0	N
114	5068.5	D	1.0	N
115	5078.0	D	1.0	N
116	5080.5	D	1.0	N
117	5158.0	D	1.0	N
118	5223.0	D	1.0	N

配管分水工

No.	測点	右/左	管径	タイプ
1	813	D	1.0	N
2	1840	D	1.0	N
3	2016.5	D	1.0	N
4	2016.5	D	1.0	N
5	2850.5	D	1.0	N

配管分水工

No.	測点	右/左	管径	タイプ
1	330	N	1.0	N
2	535	N	1.0	N
3	636	N	1.0	N
4	831	N	1.0	N
5	1175	N	1.0	N
6	1241	N	1.0	N
7	1241	N	1.0	N
8	1561.5	N	1.0	N
9	1561.5	N	1.0	N
10	2314	N	1.0	N
11	2567	N	1.0	N
12	3146.5	N	1.0	N
13	3146.5	N	1.0	N
14	3504	N	1.0	N
15	3720.5	N	1.0	N
16	3821	N	1.0	N
17	3830.5	N	1.0	N
18	3830.5	N	1.0	N
19	4269	N	1.0	N
20	4415	N	1.0	N
21	4566	N	1.0	N
22	4644.5	N	1.0	N
23	4644.5	N	1.0	N
24	4805	N	1.0	N
25	4939	N	1.0	N

配管分水工

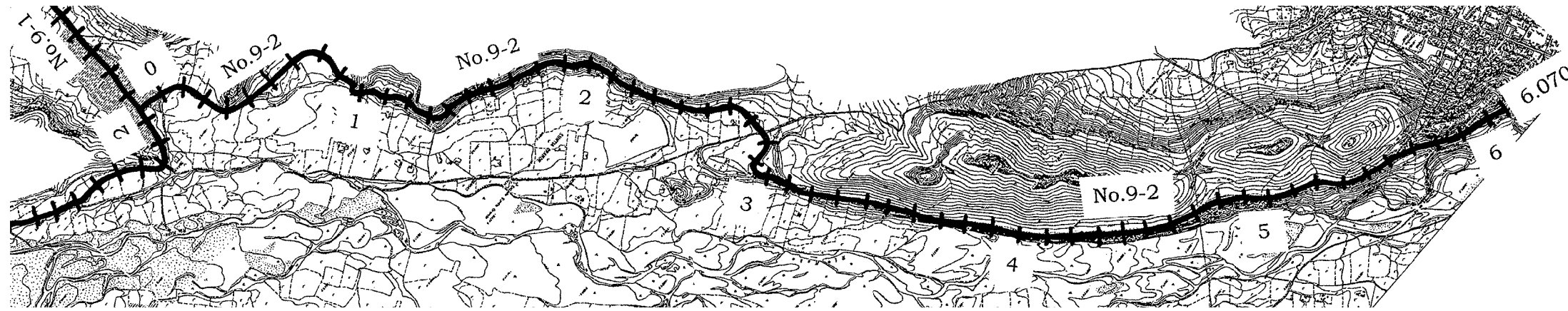
No.	測点	右/左	管径	タイプ
1	190	D	1.0	N
2	297.5	D	1.0	N
3	327.0	D	1.0	N
4	403.0	D	1.0	N
5	462.5	D	1.0	N
6	472.5	D	1.0	N
7	488	D	1.0	N
8	585.5	D	1.0	N
9	585.5	D	1.0	N
10	704.5	D	1.0	N
11	891	D	1.0	N
12	955.5	D	1.0	N
13	955.5	D	1.0	N
14	1105	D	1.0	N
15	1115	D	1.0	N
16	1289	D	1.0	N
17	1289	D	1.0	N
18	1432.5	D	1.0	N
19	1546	D	1.0	N
20	1546	D	1.0	N
21	1569	D	1.0	N
22	1569	D	1.0	N
23	1703	D	1.0	N
24	1745.5	D	1.0	N
25	1745.5	D	1.0	N
26	1838	D	1.0	N
27	1838	D	1.0	N
28	1838	D	1.0	N
29	1838	D	1.0	N
30	1844.5	D	1.0	N
31	1844.5	D	1.0	N
32	1844.5	D	1.0	N
33	1844.5	D	1.0	N
34	1844.5	D	1.0	N
35	1844.5	D	1.0	N
36	1844.5	D	1.0	N
37	1844.5	D	1.0	N
38	1844.5	D	1.0	N
39	1844.5	D	1.0	N
40	1844.5	D	1.0	N
41	1844.5	D	1.0	N
42	1844.5	D	1.0	N
43	1844.5	D	1.0	N
44	1844.5	D	1.0	N
45	1844.5	D	1.0	N
46	1844.5	D	1.0	N
47	1844.5	D	1.0	N
48	1844.5	D	1.0	N
49	1844.5	D	1.0	N
50	1844.5	D	1.0	N
51	1844.5	D	1.0	N
52	1844.5	D	1.0	N
53	1844.5	D	1.0	N
54	1844.5	D	1.0	N
55	1844.5	D	1.0	N
56	1844.5	D	1.0	N
57	1844.5	D	1.0	N
58	1844.5	D	1.0	N
59	1844.5	D	1.0	N
60	1844.5	D	1.0	N
61	1844.5	D	1.0	N
62	1844.5	D	1.0	N
63	1844.5	D	1.0	N
64	1844.5	D	1.0	N
65	1844.5	D	1.0	N
66	1844.5	D	1.0	N
67	1844.5	D	1.0	N
68	1844.5	D	1.0	N
69	1844.5	D	1.0	N
70	1844.5	D	1.0	N
71	1844.5	D	1.0	N
72	1844.5	D	1.0	N
73	1844.5	D	1.0	N
74	1844.5	D	1.0	N
75	1844.5	D	1.0	N
76	1844.5	D	1.0	N
77	1844.5	D	1.0	N
78	1844.5	D	1.0	N
79	1844.5	D	1.0	N
80	1844.5	D	1.0	N
81	1844.5	D	1.0	N
82	1844.5	D	1.0	N
83	1844.5	D	1.0	N
84	1844.5	D	1.0	N
85	1844.5	D	1.0	N
86	1844.5	D	1.0	N
87	1844.5	D	1.0	N
88	1844.5	D	1.0	N
89	1844.5	D	1.0	N
90	1844.5	D	1.0	N
91	1844.5	D	1.0	N
92	1844.5	D	1.0	N
93	1844.5	D	1.0	N
94	1844.5	D	1.0	N
95	1844.5	D	1.0	N
96	1844.5	D	1.0	N
97	1844.5	D	1.0	N
98	1844.5	D	1.0	N
99	1844.5	D	1.0	N
100	1844.5	D	1.0	N
101	1844.5	D	1.0	N
102	1844.5	D	1.0	N
103	1844.5	D	1.0	N
104	1844.5	D	1.0	N
105	1844.5	D	1.0	N
106	1844.5	D	1.0	N
107	1844.5	D	1.0	N
108	1844.5	D	1.0	N
109	1844.5	D	1.0	N
110	1844.5	D	1.0	N
111	1844.5	D	1.0	N
112	1844.5	D	1.0	N
113	1844.5	D	1.0	N
114	1844.5	D	1.0	N
115	1844.5	D	1.0	N
116	1844.5	D	1.0	N
117	1844.5	D	1.0	N
118	1844.5	D	1.0	N
119	1844.5	D	1.0	N
120	1844.5	D	1.0	N

配管分水工

No.	測点	右/左	管径	タイプ
1	5080.5	D	1.0	N
2	5228	D	1.0	N

配管分水工

No.	測点	右/左	管径	タイプ
1	1363	D	1.0	N
2	1474	D	1.0	N
3	1474	D	1.0	N
4	1661.5	D	1.0	N
5	1661.5	D	1.0	N
6	1705	D	1.0	N
7	1705	D	1.0	N
8	1874	D	1.0	N
9	1874	D	1.0	N
10	1874	D	1.0	N
11	1874	D	1.0	N
12	1874	D	1.0	N
13	1874	D	1.0	N
14	1874	D	1.0	N
15	1874	D	1.0	N



断面		
タイプ	B (m)	H (m)
8	1.1	0.9
12	0.8	0.6

圃場分水工

No.	測点	右/左	タイプ
1	97	D	N
2	75.5	D	N
3	93	D	N
4	134	D	N
5	167	D	N
6	227.5	D	N
7	259	D	N
8	306.5	D	N
9	330	D	N
10	350	D	N
11	384	D	N
12	418	D	N
13	447	D	N
14	502	D	N
15	517	D	G
16	595	D	N
17	620	D	N
18	629	I	N
19	629	D	N
20	701	I	N
21	701	D	N
22	705	D	N
23	712	D	N
24	774	D	N
25	798	D	N
26	818	D	N
27	896	D	N
28	831	D	N
29	848	D	N
30	987	D	N

31	1015	D	N
32	1027	D	N
33	1085	D	N
34	1096	D	N
35	1130	D	N
36	1139	D	N
37	1181	D	N
38	1183	D	N
39	1190	D	N
40	1201	D	N
41	1239	D	G
42	1288.5	D	N
43	1294	D	N
44	1332	D	N
45	1381	D	G
46	1400	D	N
47	1417	D	N
48	1456	D	N
49	1487	D	N
50	1505	D	N
51	1522.5	D	N
52	1531	D	N
53	1580	D	N
54	1592	D	N
55	1606	D	N
56	1650	D	N
57	1692	D	N
58	1693	D	N
59	1699	D	N
60	1732	D	N
61	1761	D	N
62	1798	D	N
63	1827	D	N
64	1855	D	N
65	1873	D	N
66	1926	D	N
67	1976.5	D	N
68	2018	D	N
69	2046.5	D	N
70	2081	D	N

71	2105	D	N
72	2111	D	N
73	2125	D	N
74	2142	D	N
75	2161	D	N
76	2166	D	N
77	2190	D	N
78	2204	D	N
79	2225	D	N
80	2237	D	N
81	2255	D	N
82	2288	D	N
83	2313	D	N
84	2337	D	N
85	2384	D	N
86	2383	D	N
87	2411	D	N
88	2418	D	N
89	2441	D	N
90	2462	D	N
91	2487	D	N
92	2535	D	N
93	2566	D	N
94	2604	D	N
95	2655	D	N
96	2680	D	N
97	2702	D	N
98	2762	D	N
99	2916	D	N
100	2990	D	N
101	3001	D	N
102	3026	D	N
103	3038	D	N
104	3084	D	N
105	3123	D	N
106	3151	D	N
107	3182	D	N
108	3184	D	N
109	3245	D	N
110	3262.5	D	N

111	3288	D	N
112	3310	D	N
113	3357	D	N
114	3395	D	N
115	3400	D	N
116	3418.5	D	N
117	3444	D	N
118	3475	D	N
119	3534	D	N
120	3547	D	N
121	3568.5	D	N
122	3580	D	N
123	3599	D	N
124	3626	D	N
125	3719.5	D	N
126	3737	D	N
127	3889	D	N
128	3912	D	N
129	3930	D	N
130	3957	D	N
131	4020	D	N
132	4071	D	N
133	4136	D	N
134	4188	D	N
135	4208	D	N
136	4309	D	N
137	4372	D	N
138	4397	D	N
139	4435	D	N
140	4493	D	N
141	4618	D	N
142	4683	D	N
143	4676	D	N
144	4719	D	N
145	4769	D	N
146	4797	D	N
147	4817	D	N
148	4854.5	D	N
149	4896	D	N
150	4922	D	N

151	4947	D	N
152	4974	D	N
153	4989	D	N
154	5010.5	D	N
155	5058	D	N
156	5085	D	N
157	5142	D	N
158	5194	D	N
159	5188	D	N
160	5216	D	N
161	5229.5	D	N
162	5250	D	N
163	5293	D	N
164	5299	D	N
165	5323	D	N
166	5342	D	N
167	5366	D	N
168	5379	D	N
169	5390.5	D	N
170	5413	D	N
171	5436	D	N
172	5458.5	D	N
173	5476	D	N
174	5502	D	N
175	5525	D	N
176	5557	D	N
177	5653	D	N
178	5745	D	N
179	5756	D	N
180	5793	D	N
181	5809	D	N
182	5844	D	N
183	5888	D	N
184	5951	D	N
185	5978	D	N

N: タイプN (0.3 x 0.3m)
G: タイプG (0.5 x 0.5m)

流入工

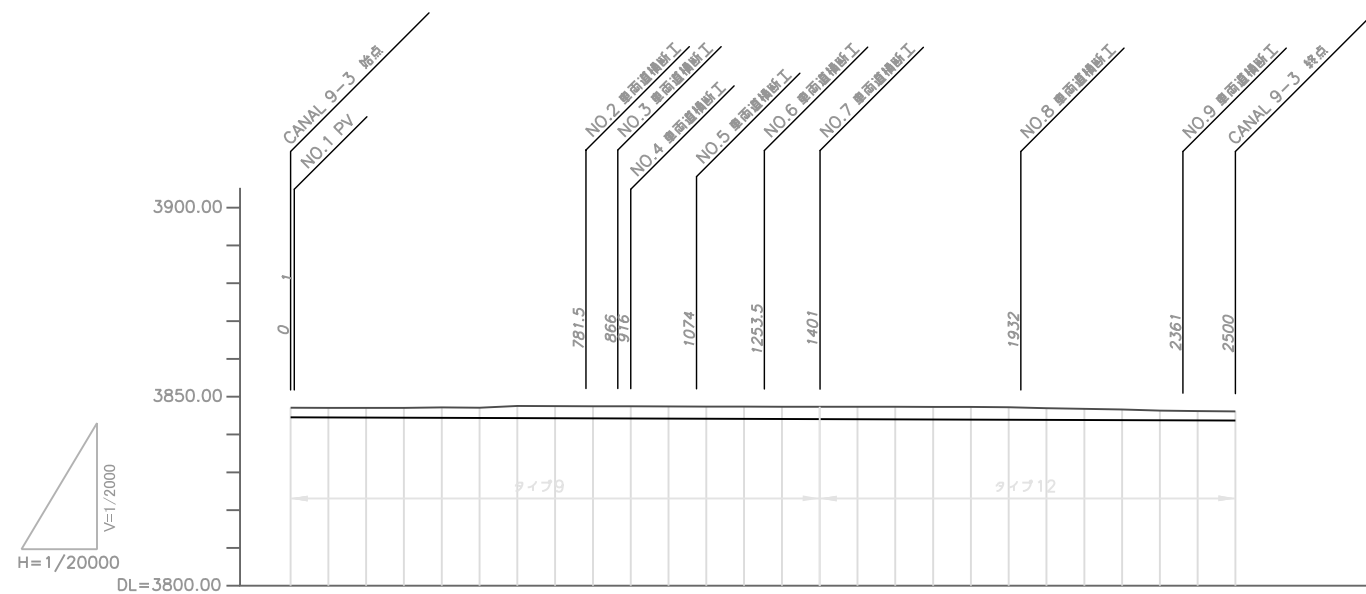
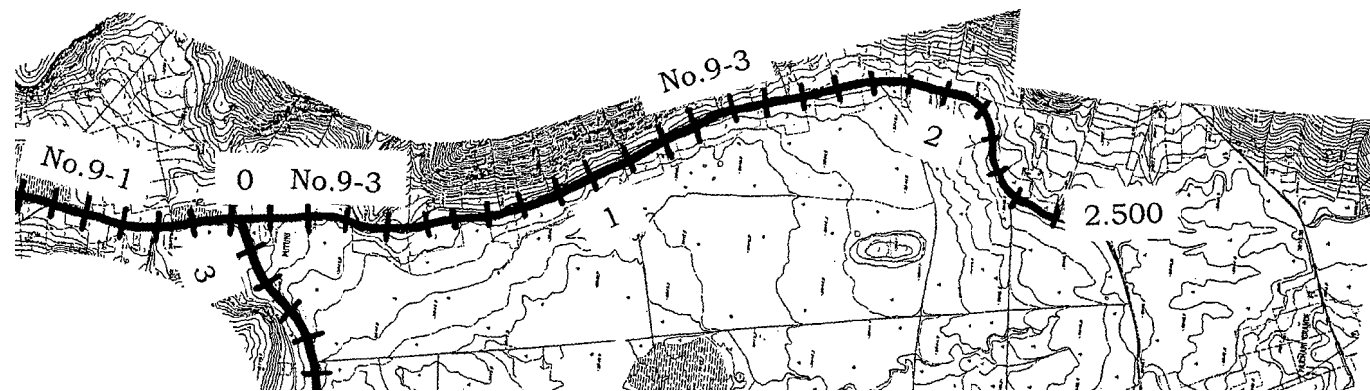
No.	測点	右/左	タイプ
1	83	I	N
2	101	I	N
3	169	I	N
4	185	I	N
5	206	I	N
6	227.5	I	N
7	248	I	N
8	276	I	N
9	313	I	N
10	364	I	N
11	493	I	N
12	505	I	N
13	561	I	N
14	581	I	N
15	595	I	N
16	607	I	N
17	607	I	N
18	794	I	N
19	851	I	N
20	936	I	N
21	1015	I	N
22	1117	I	N
23	1139	I	N
24	1174	I	N
25	1195	I	N
26	1240	I	N
27	1294	I	N
28	1363	I	N
29	1417	I	N
30	1483	I	N

31	1548	I	N
32	1568	I	N
33	1636	I	N
34	1650	I	N
35	1663	I	N
36	1685	I	N
37	1737	I	N
38	1761	I	N
39	1786	I	N
40	1801	I	N
41	1830	I	N
42	1859	I	N
43	1896	I	N
44	1924	I	N
45	1973	I	N
46	2045.5	I	N
47	2060	I	N
48	2105	I	N
49	2122	I	N
50	2142	I	N
51	2157	I	N
52	2190	I	N
53	2198.5	I	N
54	2225	I	N
55	2274	I	N
56	2292	I	N
57	2364	I	N
58	2392	I	N
59	2433	I	N
60	2474	I	N
61	2537	I	N
62	2550	I	N
63	2587	I	N
64	2604	I	N
65	2644	I	N
66	2706	I	N
67	2762	I	N
68	2773	I	N
69	2799	I	N
70	2807.5	I	N

71	2842	D	N
72	2857	I	N
73	2872	I	N
74	2900	I	N
75	2916	I	N
76	2959	I	N
77	2959	D	N
78	2991	I	N
79	3038.5	I	N
80	3086	I	N
81	3123	I	N
82	3160	I	N
83	3195	I	N
84	3214	I	N
85	3245	I	N
86	3293	I	N
87	3328	I	N
88	3447	I	N
89	3484	I	N
90	3489	I	N
91	3492.5	I	N
92	3541	I	N
93	3547	I	N
94	3571	I	N
95	3574	I	N
96	3580	I	N
97	3610	I	N
98	3628	I	N
99	3647	I	N
100	3659	I	N
101	3682	I	N
102	3690	I	N
103	3734	I	N
104	3737	I	N
105	3833	I	N
106	3823	I	N
107	3932	I	N
108	3948	I	N
109	3957	I	N
110	4020	I	N

111	4127	I	N
112	4135	I	N
113	4225	I	N
114	4249.5	I	N
115	4266	I	N
116	4285	I	N
117	4322.5	I	N
118	4338	I	N
119	4349	I	N
120	4440	I	N
121	4440	I	N
122	4461	I	N
123	4494	I	N
124	4533	I	N
125	4566	I	N
126	4618	I	N
127	4649	I	N
128	4675	I	N
129	4697.5	I	N
130	4711	I	N
131	4721	I	N
132	4725	I	N
133	4731	I	N
134	4755	I	N
135	4770	I	N
136	4795	I	N
137	4817	I	N
138	4854.5	I	N
139	4870	I	N
140	4888	I	N
141	4908	I	N
142	4940	I	N
143	4947	I	N
144	4970	I	N
145	4980	I	N
146	5025	I	N
147	5058	I	N
148	5085	I	N
149	5114	I	N
150	5118	I	N

151	5164	I	N
152	5203	I	N
153	5220	I	N
154	5250	I	N
155	5293	I	N
156	5312	I	N
157	5342	I	N
158	5390.5	I	N
159	5413	I	N
160	5423	I	N
161	5441	I	N
162	5466	I	N
163	5510	I	N
164	5525	I	N
165	5553	I	N
166	5571	I	N
167	5605	I	N
168	5624	I	N
169	5645	I	N
170	5659	I	N
171	5677	I	N
172	5699	I	N
173	5727	I	N
174	5756	I	N
175	5785	I	N
176	5799	I	N
177	5815	I	N
178	5820	I	N
179	5835	I	N
180	5835.5	I	N
181	5849.5	I	N
182	5866	I	N
183	5910	I	N
184	5919	I	N
185	5945	I	N
186	5958	I	N
187	5961		



勾配	1/3000																										
計画高 (m)	3844.63																										
地盤高 (m)	3847.10	3847.06	3847.05	3847.03	3847.15	3847.08	3847.54	3847.50	3847.48	3847.46	3847.43	3847.40	3847.37	3847.36	3847.33	3847.35	3847.32	3847.30	3847.28	3847.20	3846.94	3846.78	3846.63	3846.31	3846.20	3846.13	3843.80
追加距離 (m)	0	100	200	300	400	500	600	700	800	900	1000	1100	1200	1300	1400	1500	1600	1700	1800	1900	2000	2100	2200	2300	2400	2500	
測点	0	100	200	300	400	500	600	700	800	900	1000	1100	1200	1300	1400	1500	1600	1700	1800	1900	2000	2100	2200	2300	2400	2500	

圃場分水工

No.	測点	右/左	D/I	タイプ
1	9.5	D	N	
2	37	D	N	
3	66	D	N	
4	103	I	N	
5	124	D	N	
6	184.5	D	N	
7	184.5	I	N	
8	214	D	N	
9	276	D	N	
10	351.5	D	N	
11	359	D	N	
12	402	D	N	
13	416	D	N	
14	448.5	D	N	
15	467	D	N	
16	482.5	D	N	
17	498.5	D	N	
18	514.5	D	N	
19	532.5	I	N	
20	559	D	N	
21	596	D	N	
22	634	D	N	
23	672.5	D	N	
24	701.5	D	N	
25	736	D	N	
26	761.5	D	N	
27	802	D	N	
28	814	D	N	
29	855.5	D	N	
30	889	D	N	
31	948.5	D	N	
32	971	D	N	
33	1003	D	N	
34	1063	D	N	
35	1079	D	G	
36	1116.5	D	N	
37	1191			
38	1201	D	N	
39	1255.5	D	N	
40	1288.5	D	N	
41	1325.5	D	N	
42	1367.5	D	N	
43	1408	D	N	
44	1426	D	N	
45	1470	D	N	
46	1513	D	N	
47	1574	D	N	
48	1632	D	N	
49	1663	D	N	
50	1681.5	D	N	
51	1700	D	N	
52	1736.5	D	N	
53	1774.5	D	N	
54	1819	D	G	
55	1886.5	D	N	
56	1951.5	D	N	
57	1995	D	N	
58	2045.5	D	N	
59	2073	D	N	
60	2169.5	I	N	
61	2182.5	D	G	
62	2293	D	N	
63	2366.5	D	G	
64	2382.5	D	N	
65	2421.5	D	N	

G: タイプG (0.5 x 0.5m)

N: タイプN (0.3 x 0.3m)

流入工

No.	測点	右/左	D/I	タイプ
1	214	I	N	
2	268	I	N	
3	308	I	N	
4	409.5	I	N	
5	431	I	N	
6	528.5	I	N	
7	596	I	N	
8	679.5	I	N	
9	730.5	I	N	
10	781	I	N	
11	802	I	N	
12	833.5	I	N	
13	867.5	I	N	
14	916	I	N	
15	956.5	I	N	
16	981	I	N	
17	1001.5	I	N	
18	1025.5	I	N	
19	1074	I	N	
20	1088.5	I	N	
21	1118.5	I	N	
22	1166	I	N	
23	1188	I	N	
24	1201	I	N	
25	1255	I	N	
26	1258.5	I	N	
27	1291.5	I	N	
28	1325.5	I	N	
29	1367.5	I	N	
30	1376.5	I	N	
31	1404.5	I	N	
32	1431	I	N	
33	1465.5	I	N	
34	1437.5	I	N	
35	1574	I	N	
36	1615	I	N	
37	1642	I	N	
38	1669.5	I	N	
39	1819	I	N	
40	1867.5	I	N	
41	1932	I	N	
42	1950.5	I	N	
43	2032	I	N	
44	2073	I	N	
45	2182.5	I	N	
46	2342	I	N	

N: タイプN (0.3 x 0.3m)

人畜道横断工

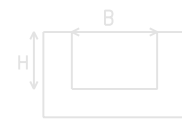
No.	測点	タイプ
1	102.5	N
2	248	N
3	332.5	N
4	431	N
5	601	N
6	666	N
7	701	N
8	966.5	N
9	1148.5	N
10	1157.5	N
11	1166	N
12	1191	N
13	1291.5	N
14	1331	N
15	1477	N
16	1615	N
17	2031	N
18	2143	N

N: タイプN (B=2m)

車両道横断工

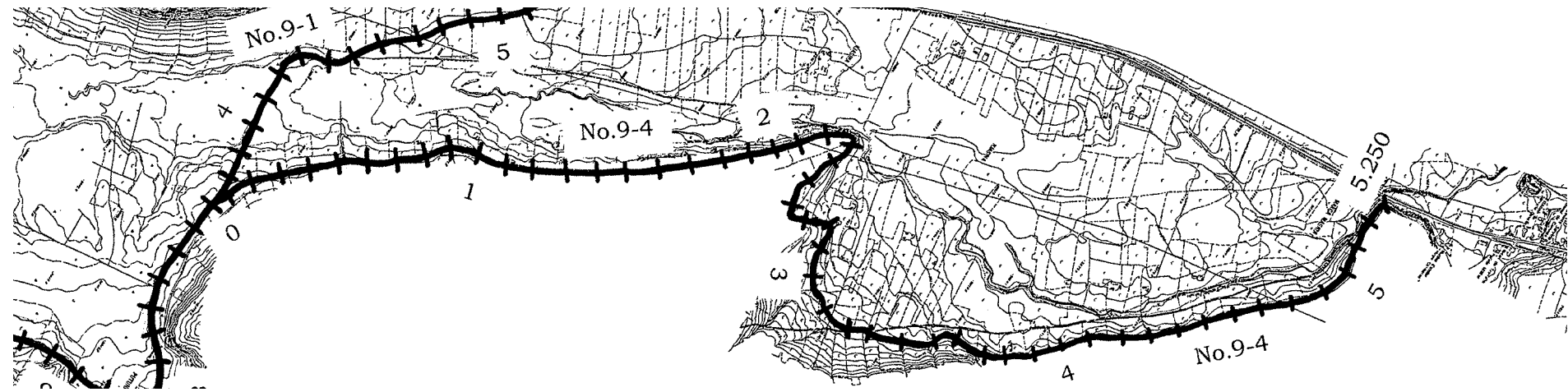
No.	測点	タイプ
1	1	N
2	781.5	N
3	866	N
4	916	N
5	1074	N
6	1253.5	N
7	1401	N
8	1932	N
9	2361	N

N: タイプN (B=5m)



断面	タイプ	B (m)	H (m)
	9	1.0	0.9
	12	0.8	0.6

プロジェクト名	ラバス県村落開発機材整備計画	図面番号	51
幹線水路 平面縦断図 SR9-3		縮尺	1/20000
		日付	2004年12月



開導分水工

No.	測点	右/左	タイプ
1	86	I	N
2	131.5	I	N
3	146	I	N
4	169.5	I	N
5	185.5	I	N
6	199	I	N
7	210.5	I	N
8	230.5	I	N
9	246.5	I	N
10	253.5	I	N
11	304.5	I	N
12	340	I	N
13	362.5	I	N
14	368.5	I	N
15	404	I	N
16	414.5	I	N
17	428.5	I	N
18	443.5	I	N
19	481.5	I	N
20	500	I	N
21	515.5	I	N
22	521	I	N
23	566.5	I	N
24	588.5	I	N
25	612	I	N
26	634	I	N
27	650	I	N

28	662	I	N
29	692	I	N
30	712.5	I	N
31	749.5	I	N
32	757	I	N
33	772.5	I	N
34	787	I	N
35	812.5	I	N
36	827	I	N
37	838	I	N
38	862	I	N
39	877	I	N
40	923	I	N
41	959	I	N
42	970	I	N
43	1000	I	N
44	1023	I	N
45	1028.5	I	N
46	1036.5	I	N
47	1052.5	I	N
48	1059	I	N
49	1072	I	N
50	1124.5	I	N
51	1160	I	N
52	1164.5	I	N
53	1190.5	I	N
54	1230.5	I	N
55	1271.5	I	N
56	1305	I	N
57	1317	I	N

58	1327.5	I	N
59	1348.5	I	N
60	1355	I	N
61	1370.5	I	N
62	1381	I	N
63	1427.5	I	N
64	1439	I	N
65	1489	I	N
66	1527.5	I	N
67	1531.5	I	N
68	1560	I	N
69	1589.5	I	N
70	1633.5	I	N
71	1655.5	I	N
72	1667	I	N
73	1675.5	I	N
74	1680	I	N
75	1728.5	I	N
76	1739	I	N
77	1771.5	I	N
78	1783	I	N
79	1829.5	I	N
80	1848	I	N
81	1888.5	I	N
82	1913.5	I	N
83	1910.5	I	N
84	1921.5	I	N
85	1930.5	I	N
86	1951.5	I	N
87	1967	I	N

88	1978	I	N
89	2002.5	I	N
90	2013.5	I	N
91	2055.5	I	N
92	2082	I	N
93	2091	I	N
94	2108	I	N
95	2124	I	N
96	2143	I	N
97	2156.5	I	N
98	2242.5	I	N
99	2313.5	I	N
100	2332	I	N
101	2380.5	I	N
102	2382	I	N
103	2387	I	N
104	2420.5	I	N
105	2447.5	I	N
106	2467	I	N
107	2502.5	I	N
108	2526	I	N
109	2551.5	I	N
110	2574	I	N
111	2615	I	N
112	2652	I	N
113	2667.5	I	N
114	2703.5	I	N
115	2711.5	I	N
116	2730.5	I	N
117	2768	I	N

118	2781	I	N
119	2786	I	N
120	2819	I	N
121	2828	I	N
122	2879	I	N
123	2901	I	N
124	2924	I	N
125	2947	I	N
126	2969	I	N
127	2992.5	I	N
128	3022.5	I	N
129	3038.5	I	N
130	3047.5	I	N
131	3069	I	N
132	3083	I	N
133	3111	I	N
134	3133	I	N
135	3173.5	I	N
136	3191.5	I	N
137	3223.5	I	N
138	3250.5	I	N
139	3283	I	N
140	3285	I	N
141	3308.5	I	N
142	3343	I	N
143	3358.5	I	N
144	3376	I	N
145	3388.5	I	N
146	3384	I	N
147	3438	I	N

148	3471	I	N
149	3504	I	N
150	3537	I	N
151	3585	I	N
152	3603.5	I	N
153	3615.5	I	N
154	3669	I	N
155	3682	I	N
156	3692	I	N
157	3715.5	I	N
158	3740	I	N
159	3746	I	N
160	3772.5	I	N
161	3800	I	N
162	3821.5	I	N
163	3851.5	I	N
164	3859	I	N
165	3887	I	N
166	3925	I	N
167	3945.5	I	N
168	3966	I	N
169	3991	I	N
170	4016.5	I	N
171	4046	I	N
172	4076	I	N
173	4099	I	N
174	4116	I	N
175	4127.5	I	N
176	4153.5	I	N
177	4170	I	N

178	4189	I	N
179	4204.5	I	N
180	4218	I	N
181	4239	I	N
182	4253	I	N
183	4280	I	N
184	4270	I	N
185	4287	I	N
186	4299	I	N
187	4317.5	I	N
188	4328	I	N
189	4364	I	N
190	4382.5	I	N
191	4411	I	N
192	4428	I	N
193	4450	I	N
194	4476	I	N
195	4496.5	I	N
196	4530.5	I	N
197	4549.5	I	N
198	4574.5	I	N
199	4614.5	I	N
200	4626	I	N
201	4659	I	N
202	4685.5	I	N
203	4694	I	N
204	4702	I	N
205	4713.5	I	N
206	4726	I	N
207	4748	I	N

208	4759.5	I	N
209	4765.5	I	N
210	4799.5	I	N
211	4831.5	I	N
212	4854.5	I	N
213	4875	I	N
214	4887	I	N
215	4900	I	N
216	4903.5	I	N
217	4911.5	I	N
218	4931	I	N
219	4944	I	N
220	4955.5	I	N
221	4967	I	N
222	4973	I	N
223	4978.5	I	N
224	5000	I	N
225	5016.5	I	N
226	5027.5	I	N
227	5058	I	N
228	5075	I	N
229	5092	I	N
230	5107	I	N
231	5154	I	N
232	5174	I	N
233	5184	I	N
234	5215	I	N
235	5230.5	I	N

N タイプ (0.3 x 0.3m)

流入工

No.	測点	右/左	タイプ
1	23.5	D	N
2	38	D	N
3	54	D	N
4	81.5	D	N
5	97.5	D	N
6	144	D	N
7	146	D	N
8	177.5	D	N
9	190	D	N
10	209.5	D	N
11	223	D	N
12	242	D	N
13	304.5	D	N
14	312.5	D	N
15	335.5	D	N
16	368.5	D	N
17	381	D	N
18	382	D	N
19	404	D	N
20	419	D	N
21	471.5	D	N
22	485.5	D	N
23	508	D	N
24	515.5	D	N
25	525	D	N
26	540	D	N
27	575.5	D	N

28	596.5	D	N
29	628.5	D	N
30	679.5	D	N
31	724	D	N
32	727	D	N
33	774	D	N
34	812.5	D	N
35	835.5	D	N
36	923	D	N
37	959	D	N
38	1014	D	N
39	1029.5	D	N
40	1044	D	N
41	1138	D	N
42	1184.5	D	N
43	1230.5	D	N
44	1242.5	D	N
45	1267.5	D	N
46	1284.5	D	N
47	1330.5	D	N
48	1356.5	D	N
49	1439	D	N
50	1482.5	D	N
51	1527.5	D	N
52	1560	D	N
53	1625	D	N
54	1659.5	D	N
55	1702	D	N
56	1721	D	N
57	1807	D	N

58	1822.5	D	N
59	1850	D	N
60	1875	D	N
61	1897	D	N
62	1934	D	N
63	1951.5	D	N
64	1967	D	N
65	1979	D	N
66	1993.5	D	N
67	2002.5	D	N
68	2055.5	D	N
69	2103	D	N
70	2133	D	N
71	2200	D	N
72	2379.5	D	N
73	2410	D	N
74	2437	D	N
75	2454.5	D	N
76	2515	D	N
77	2615	D	N
78	2632	D	N
79	2705.5	D	N
80	2773.5	D	N
81	2895	D	N
82	2905	D	N
83	2993.5	D	N
84	3021	D	N
85	3041.5	D	N
86	3083	D	N
87	3101.5	D	N

88	3113	D	N
89	3123.5	D	N
90	3131.5	D	N
91	3134	D	N
92	3202	D	N
93	3281	D	N
94	3290	D	N
95	3308.5	D	N
96	3330	D	N
97	3366	D	N
98	3394	D	N
99	3419	D	N
100	3452.5	D	N
101	3470	D	N
102	3484.5	D	N
103	3492	D	N
104	3534.5	D	N
105	3567	D	N
106	3638.5	D	N
107	3657	D	N
108	3676	D	N
109	3682	D	N
110	3701.5	D	N
111	3715.5	D	N
112	3740	D	N
113	3785	D	N
114	3797	D	N
115	3820	D	N
116	3859	D	N
117	3925	D	N

118	3992	D	N
119	3997	D	N
120	4016.5	D	N
121	4099	D	N
122	4144.5	D	N
12			