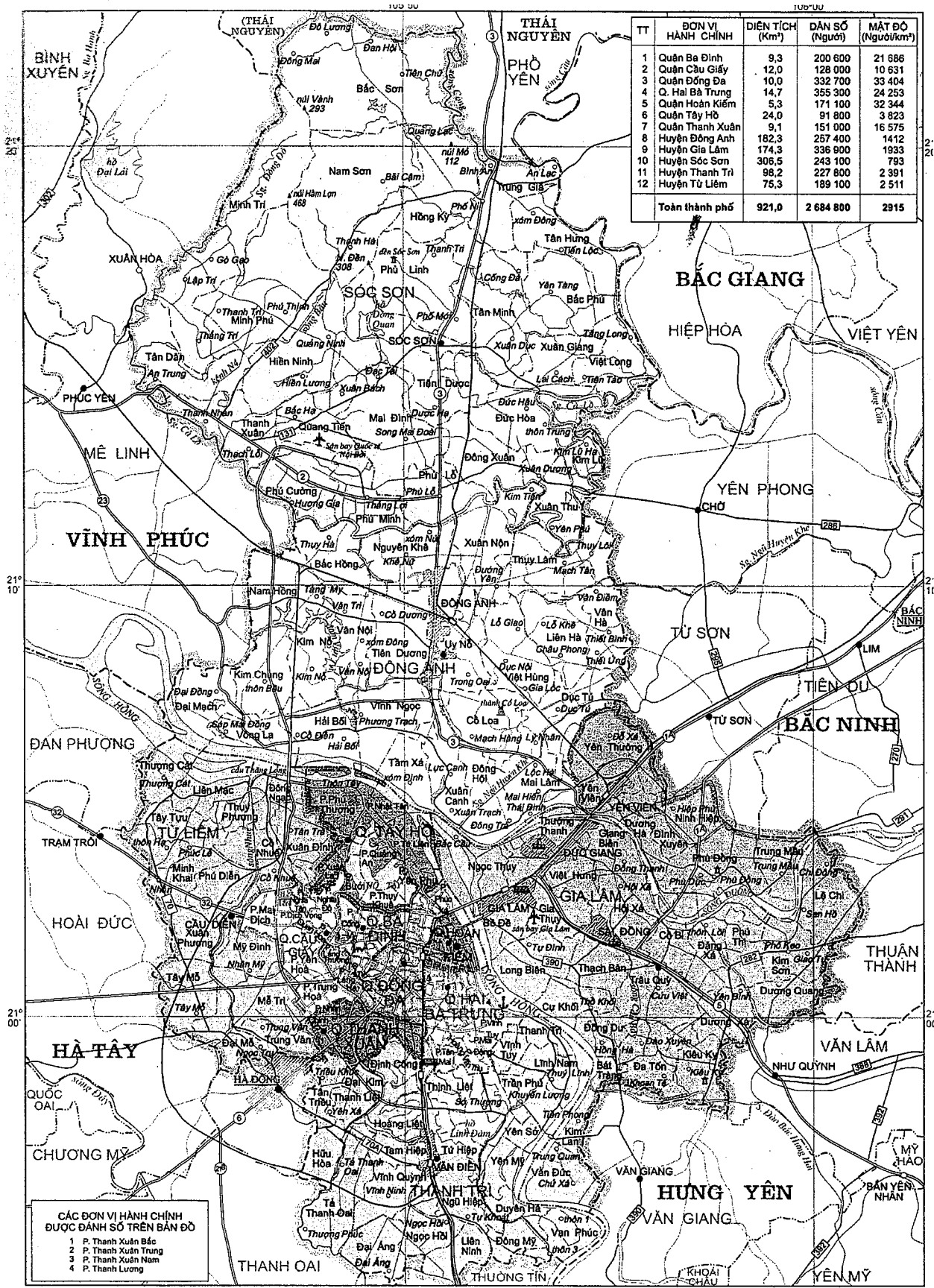


**ベトナム社会主義共和国**  
**「ハノイ市総合都市開発計画調査」**  
**プロジェクト形成調査**  
**報告書**

平成15年6月  
(2003年)

**国際協力事業団**  
アジア第一部

地 - イ
JR
03-22

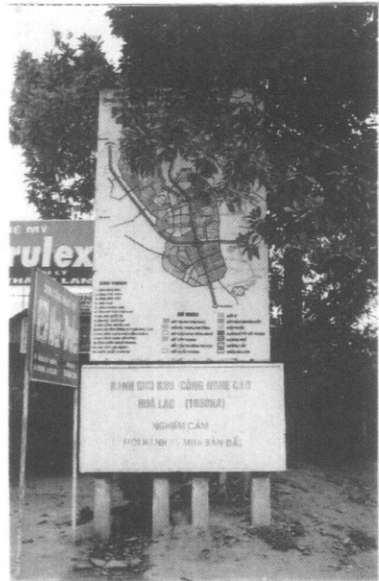


对象地域案内図

都市計画・住宅開発



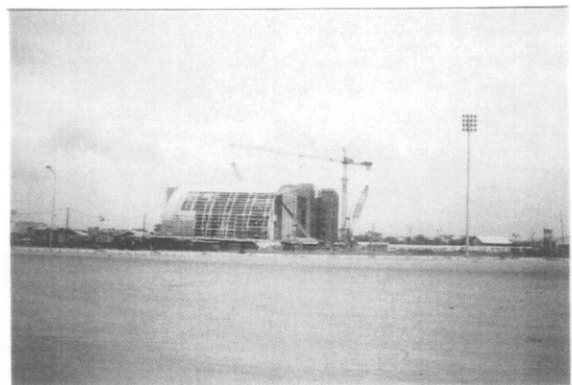
ハノイ国立大学建設 M/P のお知らせ看板  
(Hoa Lac Xuan 地域)



ホアラック・ハイテク・パーク  
建設予定のお知らせ看板  
(Hoa Lac Xuan 地域)



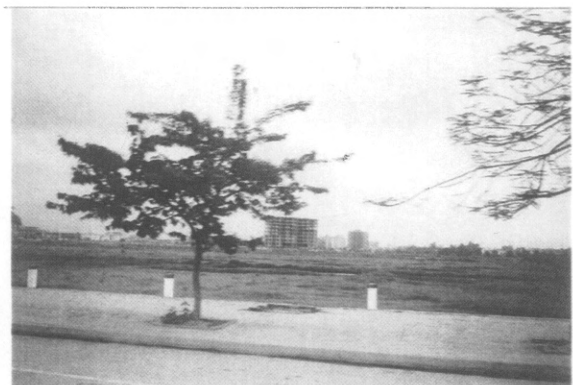
スタジアムコンプレックス開発  
(Hoa Lac Xuan 地域)



スタジアムコンプレックス建設中  
(Hoa Lac Xuan 地域)



高級住宅開発 (ハノイ市)



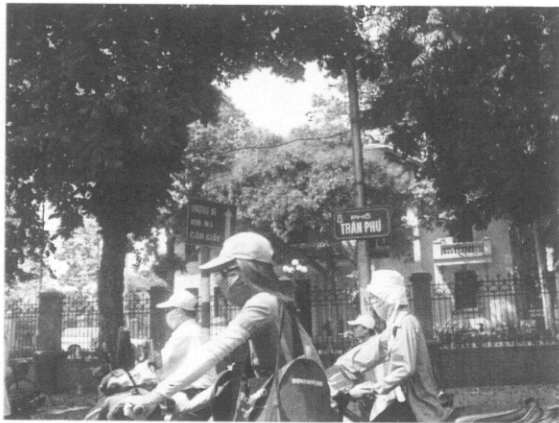
高級住宅開発 (ハノイ市近郊)



ハノイ市街地北西部の状況。まだ、高い建物は少なく、緑の多い町並みが形成されている。



ToLich 川の状況。下水・排水路として利用されており、水は黒く悪臭を放っている。



ハノイの交通はバイクが主体である。約3分の1がマスクをつけて運転している。



郊外の新興開発地域の状況。緑は非常に少なく、巨大な看板が林立している。



ハノイ旧市街（36通り）の状況。ぎっしりと家屋が立ち並び、新旧の建物が混在する。



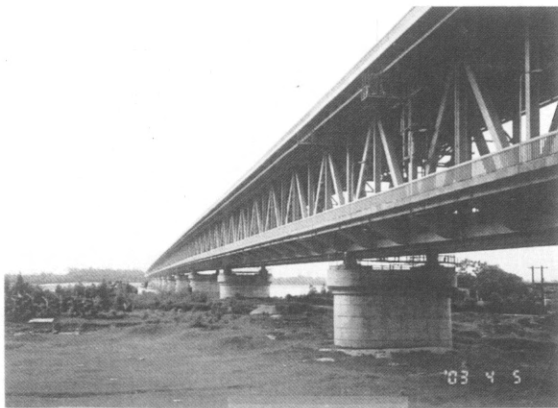
ハノイを代表するホアンキエム湖からの眺望。ここ数年で高層ビルも増えた。



Chuong Duong 橋付近にある市内では珍しい立体交叉道路



Chuong Duong 橋  
橋の両側はモーターバイク専用となっている。



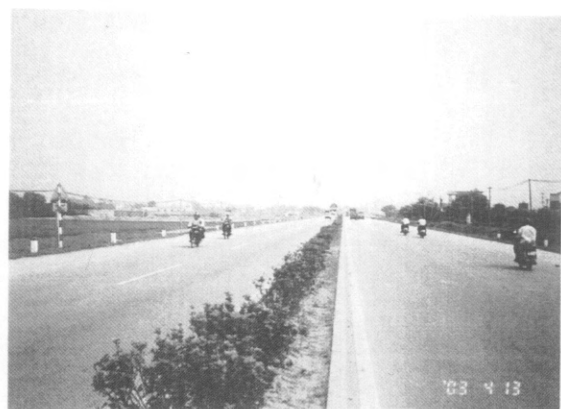
Thang Long 橋  
道路（上側）・鉄道（下側）併用橋で、旧ソ連が建設したものである。



環状3号線の延伸として紅河にかかる新設道路橋で、JBICの融資によって日本のゼネコンが建設中である。



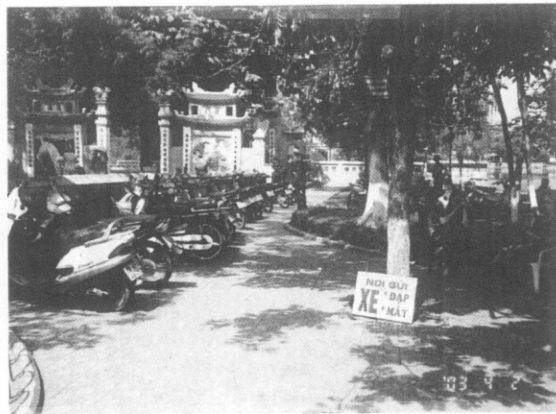
1902年フランスが建設したLong Bien 鉄道橋。老朽化が進み、列車は15 km以下に制限されて運転している。



中国国境 Dong Dang (163 km) へ向かう国道 1A 号線。



市内を怒濤のごとく走るモーターバイク。



バイクタクシー (XE : 乗り物) の駐輪場



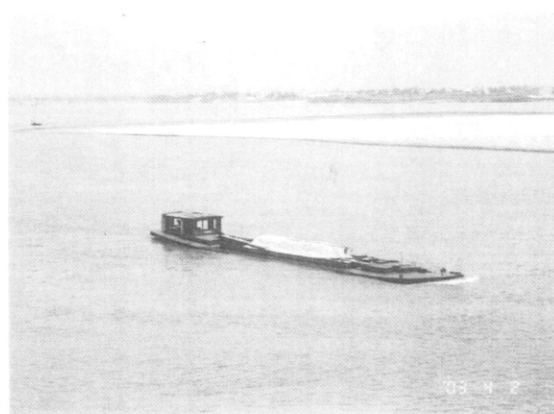
ハノイ市南方にある Giap Bat バスターミナル。



バス停留場



内陸水運港 Khuyen Luong 港



紅河を航行する貨物船  
建設資材 (砂利) を運搬している。