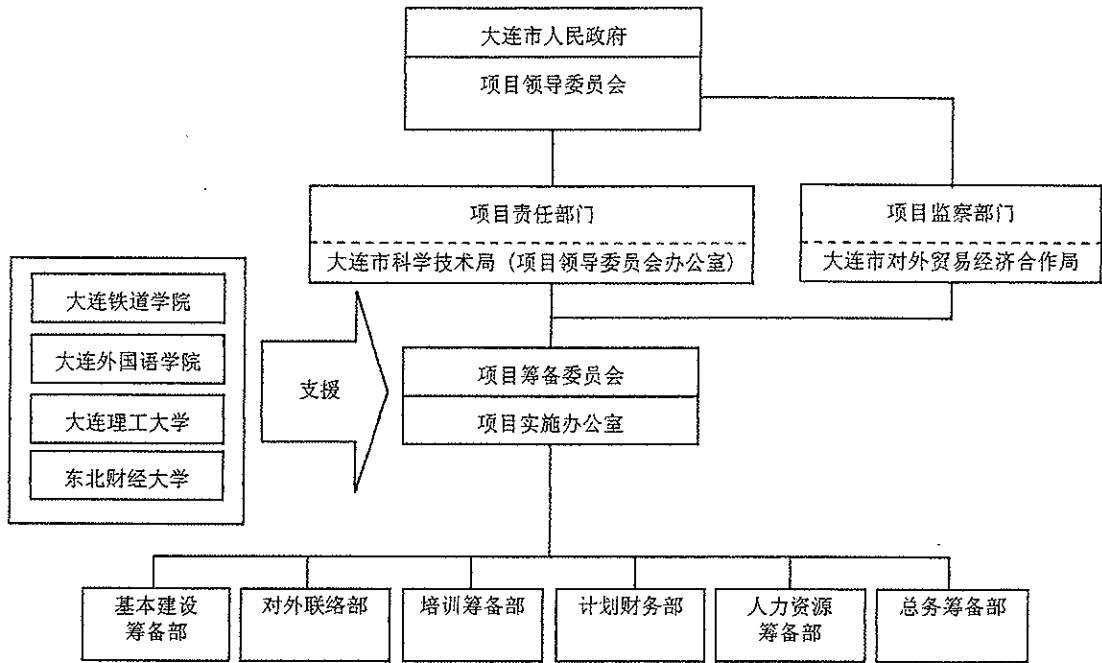


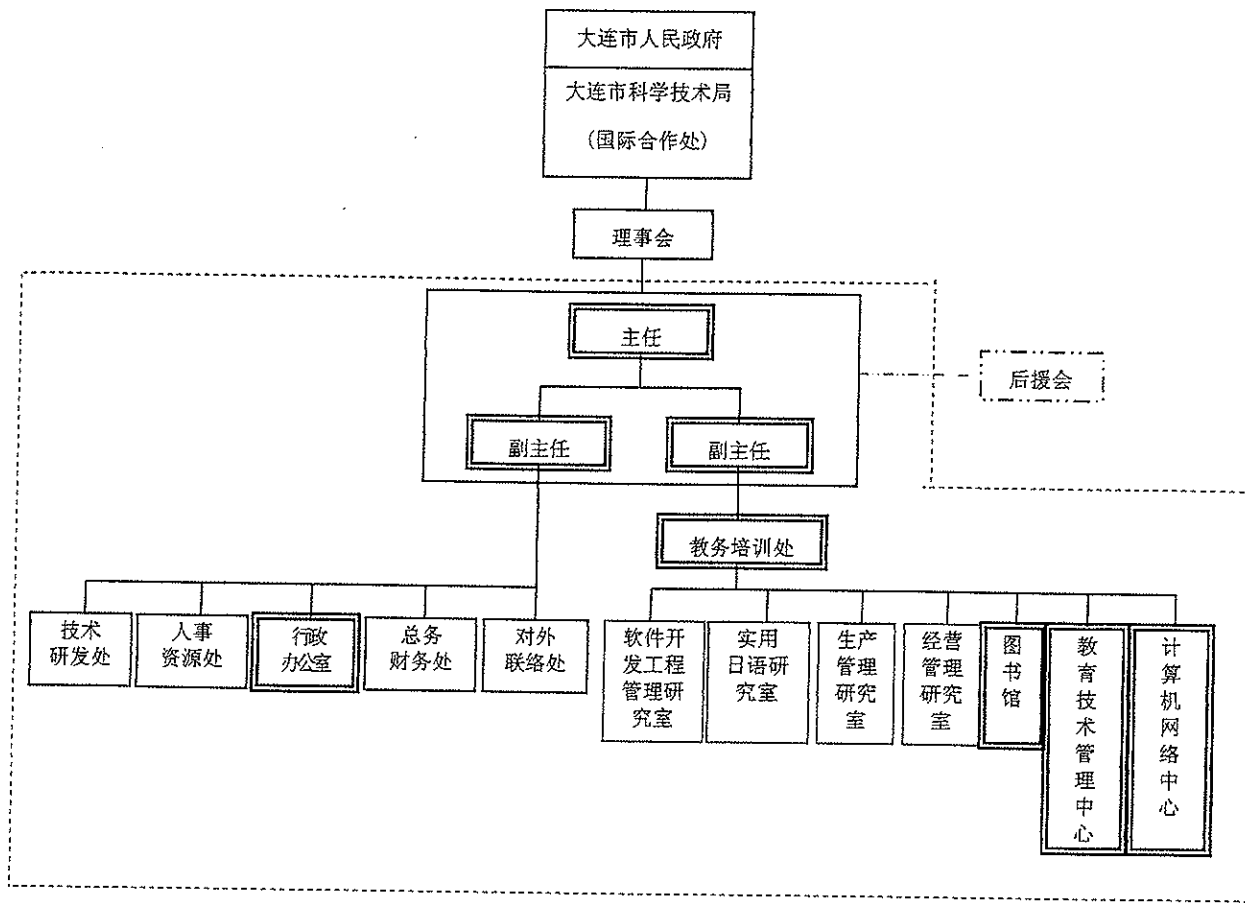
人才中心的筹备·实施体制



人才中心的筹备·实施体制

PF

王



- 线内为人才中心的组织体系
- ▭ 为设置在新建中心内
- ▭ 为设置在 18 层学生宿舍楼内。

人才中心的组织体制

18

Handwritten signature and initials.

人才中心的人员配置计划

部门	人数			小计
主任	1			1
副主任	2			2
处长、科长	12			12
科员	6			6
(详细) 教务培训处	处长 1	科长 1 (1)	科员 1 (3)	3 (4)
人事资源处	处长 1	科长 1 (1)	科员 1 (3)	3 (4)
行政办公室	处长 1	科长 1 (1)	科员 1 (3)	3 (4)
总务财务处	处长 1	科长 1 (1)	科员 1 (3)	3 (4)
对外联络处	处长 1	科长 1 (1)	科员 1 (1)	3 (2)
技术研发处	处长 1	科长 1 (1)	科员 1 (1)	3 (2)
图书馆阅览室人员	4			4
教学管理人员	4			4
学生管理人员	4			4
医务室人员	2			2
总务(午勤)人员	8			8
计算机室	2			2
教育技术管理中心	3			3
计算机网络中心	3			3
软件工程管理实验室	1			1
生产管理模拟实验室	1			1
经营管理模拟实验室	1			1
言语学习室	1			1
事务员合计				55
软件开发工程管理	日本专家 4	教授 3	副教授以下 12	19
实用日语	日本专家 8	教授 3	副教授以下 14	25
生产管理	日本专家 4	教授 3	副教授以下 12	19
经营管理	日本专家 4	教授 3	副教授以下 12	19
教员合计				82
教职员合计				137

注：①预定的全研修课程作为预定实施的2010年的人员配置计划来实行。

②相关部门(教务培训处、人事资源处、行政办公室、总务财务处、对外联络处、技术研发处)的科长、科员中的一部分人员兼职教授(兼职人员的数量用()表示)、这些人员也做为教员进行数字统计。

中华人民共和国
中日友好大连人才培训中心建设计划基本设计调查
基本设计概要说明调查
会议纪要

独立行政法人国际协力机构（以下简称「JICA」）于2004年1月以及2~4月，向中华人民共和国派遣了，关于「中日友好大连人才培训中心建设计划」（以下简称「计划」）的基本设计调查团（第一次实地调查及第二次实地调查），依据同中国政府相关人士的协商（以下简称「中方」）、实地调查以及日本国内的解析作业，汇总作成了基本设计概要书。

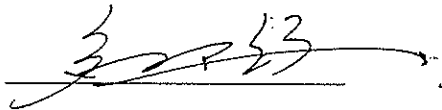
JICA为了向中方说明基本设计概要书，并进行必要协商，向中国派遣了以JICA中国事务所次长岩切敏为团长的基本设计概要说明调查团（以下简称「调查团」），本调查团预计在中国国内的滞留期间为2004年5月27日至6月5日。

中日双方确认了协议的结果及附属文件所记述的主要事项。今后调查团会进行进一步的调查并作成基本设计调查报告书。

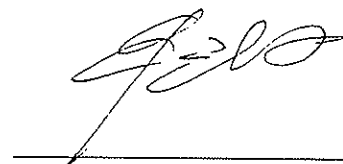
本会议纪要由正文和附属文件构成，日文文本及中文文本各一式三分，经中日双方同意后签署。本会议纪要由各相关机构各执一套，具有同等效力。

2004年6月1日于大连

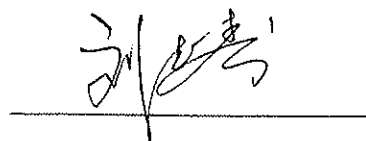
日本国
独立行政法人国际协力机构
基本设计调查团团长
岩切 敏



中华人民共和国
大连市人民政府
科学技术局副局长
姜 运政



中华人民共和国
大连市人民政府
对外贸易经济合作局副局长
刘 德春



附属文件

1. 基本设计概要书的内容

中方原则同意由调查团所提出的基本设计概要书的内容。并且本计划可提供的最终内容将以本次调查内容为基础，经日本政府研讨后决定。

2. 日本无偿资金援助的方式

中方已充分理解了双方于2004年1月15日共同签署的基本设计调查（第一次实地调查）会议纪要的附件3中所记载的日本无偿资金援助的方式。

并且，在本计划作为日本政府无偿资金援助决定实施的情况下，中方承诺实施上述会议纪要附件4，2004年3月25日共同签署的基本设计调查（第二次实地调查）会议纪要附件7中所记载的中方应采取的必要措施。

3. 今后的计划安排


JICA以双方取得一致的内容为基础作成基本设计调查报告书，并于2004年8月下旬之前交付中方。

4. 其他的协议事项

- (1) 调查团确认了大连铁道学院于2004年5月18日更名为大连交通大学。并确认以后以大连交通大学为正式使用名称。
- (2) 大连交通大学在确认了第一次实地调查及第二次实地调查内容的基础上，选派既懂技术又懂业务，熟悉申报手续和程序的人员组成项目筹备委员会，协助日方办理符合无偿资金援助要求的各项手续，承担中方应履行的各项义务和工作。
- (3) 大连理工大学、大连外国语学院、东北财经大学为培训中心设置的四个专业领域（对日软件开发及过程管理、实用日语、生产管理、经营管理）提供副教授以上的专家和教师各一名。
- (4) 调查团关于与人才中心相关的技术协力的概要和简要计划安排，向中方进行了说明。另外，调查团就日方从中国国家科技部得到与技术协力相关的请求书后，JICA就会开始必要的准备工作，向中方做出说明，并与中方达成共识。
- (5) 本项目的日语、中文及英文标识名称经双方协商分别暂定为「日中友好大连人材育成センター建設計画」、「中日友好大连人才培训中心建设计划」、「The Project for Construction of the China-Japan Friendship Dalian Center for Human Resources Development」。正式名称将于两国政府正式缔结公文时决定。
- (6) 调查团将交付给中方本项目的基本设计图以及器材清单。中日双方达成一致，对于以上资料以及与招标相关的资料在招标结束前，不能展示给相关者以外的人员。
- (7) 中方承诺在7月底之前取得大连市规划和国土资源管理局关于本项目基本设计（方案设计）的认可。
- (8) 关于维持管理用车辆，中方承诺不得使用于附件1所示运行计划以外的目的。达成了在车体上记入「日本国政府赠送」的文字以及进行必要的涂装及文字标记的协议。依据以上所述，双方达成2台车辆为本次援助对象的共识。

(9) 中方多次表达了希望在本次无偿援助中提供同声翻译系统的强烈愿望。调查团对于在无偿资金援助的规定及方针下提供本系统的困难性作出了说明。对于中方的强烈愿望调查团将会传达给日方相关人员。

以上

Handwritten signature in black ink, consisting of stylized Chinese characters.

『中日友好大连人才培训中心』

车辆(30 座位 2 辆)使用计划

1. 使用目的

No.	用途	使用说明	使用
1	学生通勤	为解决「高新园区」以及「经济开发区」交通不方便地区的学生上学问题。	周一~周六
2	工作人员调查研究	为了保证订单式培训计划,相关人员通过在企业进行的现场需求调研,收集需求信息。根据调查结果制定满足企业需要的教学计划并明确人才培养的方向。	课程/1次/学期
3	教师在企业的培训	为满足日资企业所需要的人才培训的目的,教师定期去日资企业参观学习日资企业人才培养的方式,从而改善本中心的培训方式。	课程/1次/学期
4	学生的企业参观以及实习	通过在日资企业的参观学习,使学生感受企业现实氛围并提高对日本商务习惯以及文化等方面的理解。达到高质量人才培养的目的。	课程/1次/学期
5	学生的社会教育	为了提高学生的思想,道德以及素质将组织学生去大连附近的贫困区进行社会教育。	课程/1次/学期
6	学生的课外活动	参加相关四所大学所举办的报告会。	随时
7	工作人员日常工作	本中心相关工作人员的业务联络,出席会议,以及相关访问等。	随时
8	其他	本中心教员参加外事活动,本中心来访参观人员的迎送以及应急事件处理等情况下的使用。	随时

2. 车辆行驶路线, 行驶距离, 时间和必要的费用等

No	用途	起点	终点	距离(km)	利用时间(分)	人数	汽油消费(15L/100km)	费用/日(3.2元/L)	费用/年(万元)	
1	学生上学	高新技术园区	本中心	15×2	30×2	30				
		本中心	高新技术园区	15×2	30×2	30				
		经济开发区	本中心	45×2	60	30				
		本中心	经济开发区	45×2	60	30				
2	教员调研	本中心	日资企业	45	60	30	6.75×2	43.20	0.095	
		日资企业	本中心	45	60	30	6.75×2	43.20	0.095	
3	教员企业调研培训	本中心	日系企业	45	60	30	6.75×2	43.20	0.095	
		日资企业	本中心	45	60	30	6.75×2	43.20	0.095	
4	学生企业参观实习	本中心	日资企业	45	60	30	6.75×2	43.20	0.095	
		日资企业	本中心	45	60	30	6.75×2	43.20	0.095	
5	学生社会教育	本中心	大连市附近	60	120	30				
		大连市附近	本中心	60	120	30				
		日资企业	本中心	45	60	30	6.75×2	43.20	0.095	
6	学生课外活动	本中心	四所大学	8×2	24×2	30				
		四所大学	本中心	8×2	24×2	30				
7	教职员日常工作	本中心	大连市内	10	30	30	1.50	4.80	0.121	
		大连市内	本中心	10	30	30	1.50	4.80	0.121	
8	其他	本中心	大连市内	45	60	30	6.75	21.6	0.026	
		大连市内	本中心	45	60	30	6.75	21.6	0.026	
	车辆保险	参考大连交通大学同类车辆								2.40
	车检费用	参考大连交通大学同类车辆								0.03
	养路费	参考大连交通大学同类车辆								0.24

月/日车辆使用计划

使用目的	天数							表示星期日																			
	1	2	3	4	5	6	8	9	10	11	12	13	15	16	17	18	19	20	22	23	24	25	26	27	29	30	
1 学生上学																											
2 教职员调研																											
3 教职员在企业的培训																											
4 学生在企业的参观实习																											
5 学生的社会教育																											
6 学生的课外活动																											
7 教职员日常业务																											
8 其他																											

日使用计划图

使用目的	時間																										
	6~	7~	8~	9~	10~	11~	12~	13~	14~	15~	16~	17~	18~	19~	20~	21~	22~	23~	24								
1 学生上学																											
2 教职员调研																											
3 教职员在企业的培训																											
4 学生在企业的参观实习																											
5 学生的社会教育																											
6 学生的课外活动																											
7 教职员日常业务																											
8 其他																											



为平部

EQUIPMENT LIST

Code No.	Description	Q'ty
Language room		
LG-1-5,7-11,15-18	Digital language learning system	4
LG-6	Teacher's chair	4
LG-12	LCD projector	4
LG-13	DVD player	4
LG-14	Visual presenter	4
Computer room		
PC-1	Server	3
PC-2	Teacher's PC	3
PC-3	Teacher's console	3
PC-4	Central controller	3
PC-5	AV switcher/integrator	3
PC-6	Data protection card	183
PC-7	Mixing amplifier	3
PC-8	Wireless microphone PA system	3
PC-9	DVD player	3
PC-10	Visual presenter	3
PC-11	Teacher's chair	3
PC-12	Student's PC	180
PC-13	Student's desk & chair	180
PC-14	LCD projector	3
PC-15	Speaker	12
PC-16	Wall type electric screen	3
PC-17	Installation materials	3
Class room type-1		
C -1	Teacher's booth	5
C -2	Central controller	5
C -3	Teacher's PC	5
C -4	DVD player	5
C -5	Visual presenter	5
C -6	Mixing amplifier	5
C -7	Wireless microphone PA system	5
C -8	Teacher's chair	5
C -9	Student's desk & chair	150
C -10	LCD projector	5
C -11	Speaker	10
C -12	Wall type electric screen	5
C -13	Installation materials	5
Class room type-2		
C -1	Teacher's booth	5
C -2	Central controller	5
C -3	Teacher's PC	5
C -4	DVD player	5
C -5	Visual presenter	5
C -6	Mixing amplifier	5
C -7	Wireless microphone PA system	5

Code No.	Description	Q'ty
C -8	Teacher's chair	5
C -9	Student's desk & chair	300
C -10	LCD projector	5
C -11	Speaker	10
C -12	Wall type electric screen	5
C -13	Installation materials	5
Business simulation, Production management process simulation, Software development process simulation room		
BS-1	Teacher's PC	3
BS-2	Student's PC	45
BS-3	LCD projector	3
BS-4	Desk & chair	48
BS-5	Installation materials	3
Reading room		
LI-1	Server	2
LI-2	Library management software	1
LI-3	CD server	2
LI-4	PC for library	10
LI-5	PC desk & chair	10
LI-6	Copy machine	1
LI-7	Reading table	12
LI-8	Chair	48
LI-9	Book case	29
LI-10	Installation materials	1
Auditorium		
LH-1	DVD player	1
LH-2	LCD projector	1
LH-3	Meeting table(56 units)	1
LH-4	Meeting chair(168 units)	1
LH-5	Installation materials	1
Business information room, Japanese culture promotion corner		
PR-1	PC	6
PR-2	Plasma display	1
PR-3	DVD player	1
PR-4	Portable amplifier	1
PR-5	Installation materials	1
Computer observation room		
CC-1	PC for center management	1
CC-2	Center management/control system	1
Maintenance room		
CA-2	DVD player	1
CA-3	VTR	1
CA-4	AV switcher	1
CA-5	Modulator	1
CA-6	2-way amplifier/mixer	2
CA-7	AV signal distributor	1
CA-8	CATV monitor TV	2
CA-9	UPS	1
Server room		
SR-1	Mid-range server	1
SR-2	Disk array	1

Code No.	Description	Q'ty
SR-3	Server 1	1
SR-4	Server 2	1
SR-5	Server 3	3
SR-6	Server rack	1
Workshop		
SR-10	PC	4
SR-11	Notebook PC	4
SR-12	Laser beam printer	1
SR-13	Scanner	1
Common equipment		
CE-1	Digital video camera	4
CE-2	PC for Video editing	1
CE-3	Monitor TV	2
CE-4	HDD/DVD recorder	1
CE-5	Mini bus	2



大连市勘察测绘研究院		
资质等级: 甲级	证书编号: 甲测院字: 2111056	
未加盖单位成果章无效		
院 长	总工程师	天津环四海测绘公司
总工程师	主任名称	日中人才培训中心地测部
项目负责人	图例编号	04-113
项目负责人	项目负责人	比例尺 1:5000
数字编号	日期	2004.03.11