



番号：P2270007 日付：2月27日 場所：シャオカイ  
北緯： 東経： 標高：  
備考：シーパー河の様子（水流が豊富）



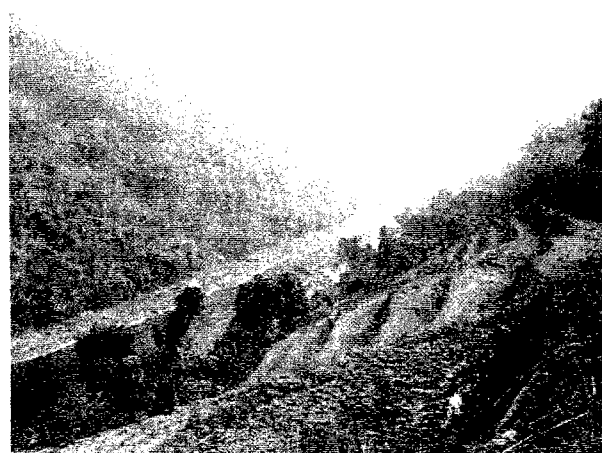
番号：P2270008 日付：2月27日 場所：シャオカイ  
北緯： 東経： 標高：  
備考：シーパー河を渡る橋、破損して鉄筋が露出。



番号：P2280026 日付：2月28日 場所：ノンカン  
北緯： 東経： 標高：  
備考：子供たち、学校に行っていない。



番号：P2280027 日付：2月28日 場所：ノンカン  
北緯： 東経： 標高：  
備考：幹線道路、ティックイ河で寸断（橋必要）



番号：P2280029 日付：2月28日 場所：サルウィン  
北緯： 東経： 標高：  
備考：サルウィン川遠景



番号：P2280031 日付：2月28日 場所：サルウィン  
北緯：24/04/40 東経：98/34/30 標高：550m  
備考：渡し場の様子、通行量1日0.5台以下



番号：P2280032 日付：2月28日 場所：サルウィン  
北緯： 東経： 標高：  
備考：渡し場でロープが渡されているところ。



番号：P2280038 日付：2月28日 場所：サルウィン  
北緯： 東経： 標高：  
備考：対岸、中国国境の小川



番号：P2280041 日付：2月28日 場所：チョンカン  
北緯： 東経： 標高：  
備考：ジンペイ河の橋



番号：P2280042 日付：2月28日 場所：チョンカン  
北緯： 東経： 標高：  
備考：ジンペイ河の様子



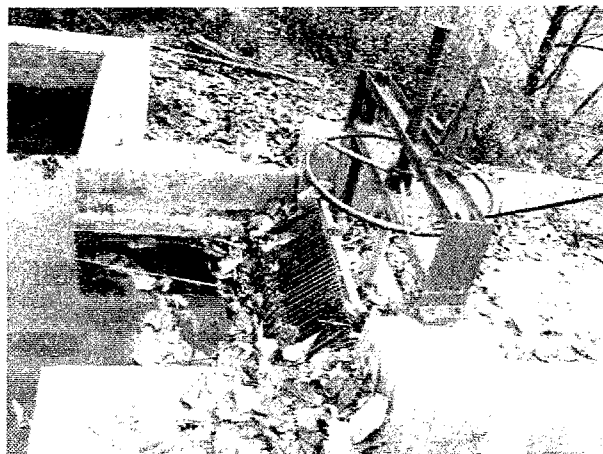
番号：P2280043 日付：2月28日 場所：チョンカン  
北緯： 東経： 標高：  
備考：パラワン族の村の様子



番号：P2280047 日付：2月28日 場所：チョンカン  
北緯： 東経： 標高：  
備考：ジンペイ河上流、幹線道路が寸断されている。



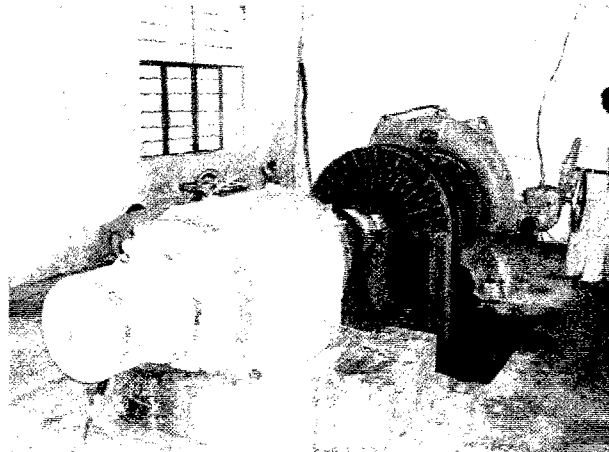
番号：P2280048 日付：2月28日 場所：モータイ  
北緯： 東経： 標高：  
備考：山林伐採が進んでいる。原始林少し残る。



番号：P2280052 日付：2月28日 場所：モータイ  
北緯：24/04/55 東経：98/48/37 標高：1,240m  
備考：発電所用分木工



番号：P2280053 日付：2月28日 場所：モータイ  
北緯： 東経： 標高：  
備考：発電所及びペンストック（モータイ向け）



番号：P2280054 日付：2月28日 場所：モータイ  
北緯： 東経： 標高：1,170m  
備考：発電機、中国製（最大0.5m<sup>3</sup>/s, 30KW程度）



番号：P2290001 日付：2月29日 場所：ホンアイ  
北緯：24/04/18 東経：98/50/10 標高：1,810m  
備考：中国からの送電線と思われる。



番号：P2290002 日付：2月29日 場所：ホンアイ  
北緯： 東経： 標高：  
備考：同左、付近の道路、状態は良い。



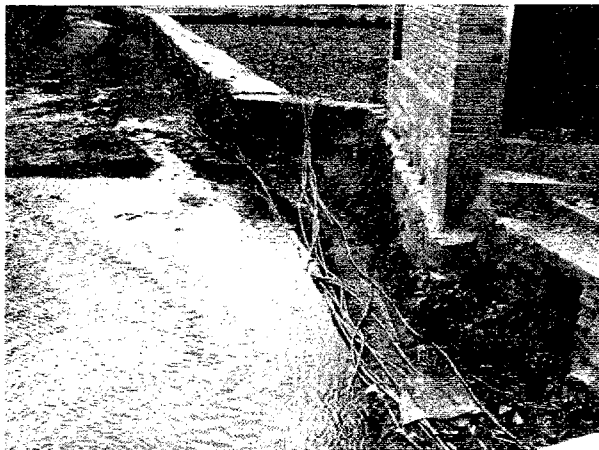
番号：P2290004 日付：2月29日 場所：ホンアイ  
北緯： 東経： 標高：  
備考：地すべり、自然破壊



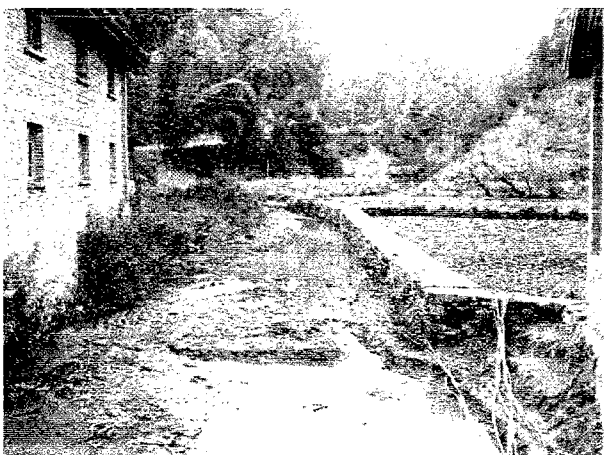
番号：P2290005 日付：2月29日 場所：ホンアイ  
北緯： 東経： 標高：  
備考：鉛垂鉛鉞



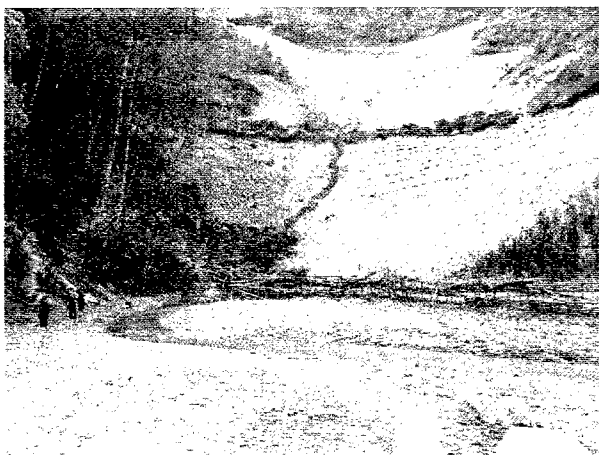
番号：P2290007 日付：2月29日 場所：ホンアイ  
北緯： 東経： 標高：  
備考：ホンアイ向け発電所のペンストック, 20KW程度



番号：P2290008 日付：2月29日 場所：ホンアイ  
北緯： 東経： 標高：  
備考：中心地、給水パイプの群れ、個人給水が主。



番号：P2290009 日付：2月29日 場所：ホンアイ  
北緯： 東経： 標高：  
備考：中心地、水源の河、名前が無い。



番号：P2290014 日付：2月29日 場所：ホンアイ  
北緯：24/04/31 東経：98/51/35 標高：1,690m  
備考：水源上流の湧き出し点



番号：P2290017 日付：2月29日 場所：ホンアイ  
北緯： 東経： 標高：  
備考：中心地の様子



番号：P2290018 日付：2月29日 場所：ホンアイ  
北緯： 東経： 標高：  
備考：中心地、下水の様子



番号：P2290019 日付：2月29日 場所：ホンアイ  
北緯： 東経： 標高：  
備考：中心地の様子



番号：P3010055 日付：3月1日 場所：コンジャン  
北緯： 東経： 標高：  
備考：中心地の様子



番号：P3010056 日付：3月1日 場所：コンジャン  
北緯： 東経： 標高：  
備考：シンピンガイ付近の道路



番号：IMG3027 日付：3月1日 場所：チョンカン  
北緯： 東経： 標高：  
備考：チョンカンからチャールーチャイ途中の小川



番号：IMG3050 日付：3月1日 場所：チャールーチャイ  
北緯： 東経： 標高：  
備考：チャールーチャイまでの道、焼畑の様子



番号：IMG3052 日付：3月1日 場所：チャールーチャイ  
北緯： 東経： 標高：  
備考：チャールーチャイまでの途中の村の様子



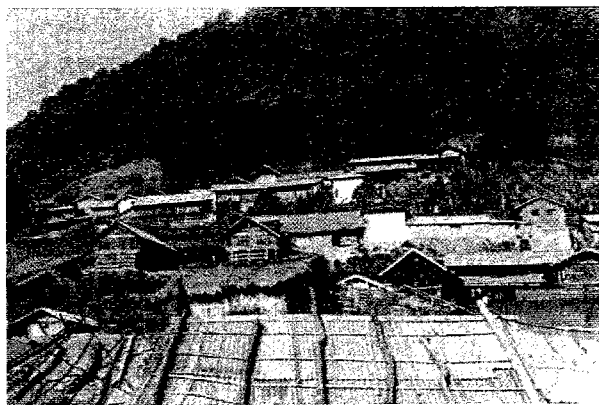
番号：IMG3065 日付：3月1日 場所：チャールーチャイ  
北緯： 東経： 標高：  
備考：チャールーチャイまでの道、焼畑の様子



番号：IMG3084 日付：3月1日 場所：チャールーチャイ  
北緯： 東経： 標高：  
備考：チャールーチャイの様子



番号：IMG3090 日付：3月2日 場所：チャールーチャイ  
北緯： 東経： 標高：  
備考：チャールーチャイの様子



番号：IMG3097 日付：3月2日 場所：チャールーチャイ  
北緯： 東経： 標高：  
備考：チャールーチャイからノンカン途中の村



番号：IMG3110 日付：3月2日 場所：チャールーチャイ  
北緯： 東経： 標高：  
備考：チャールーチャイからノンカン途中の水源



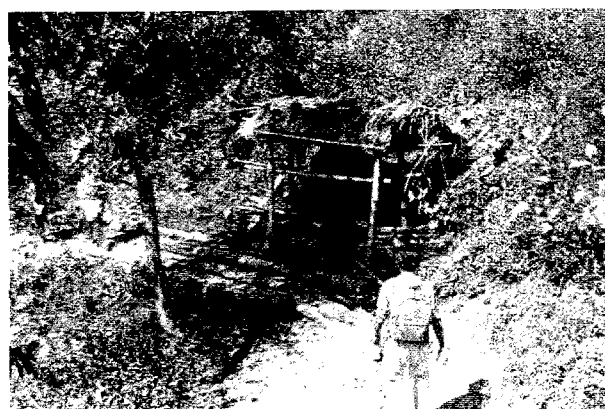
番号：IMG3114 日付：3月2日 場所：チャールーチャイ  
北緯： 東経： 標高：  
備考：チャールーチャイからノンカン途中の村



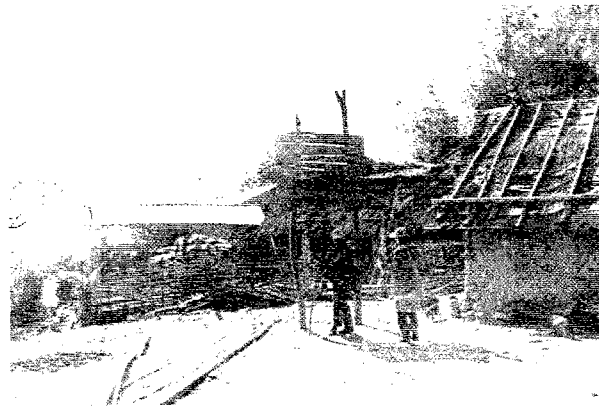
番号：IMG3150 日付：3月2日 場所：チャールーチャイ  
北緯： 東経： 標高：  
備考：チャールーチャイからノンカン途中、焼畑の様子



番号：IMG3152 日付：3月2日 場所：チャールーチャイ  
北緯： 東経： 標高：  
備考：チャールーチャイからノンカン途中の道のり



番号：IMG3168 日付：3月2日 場所：チャールーチャイ  
北緯： 東経： 標高：  
備考：チャールーチャイからノンカン途中、水源か家か



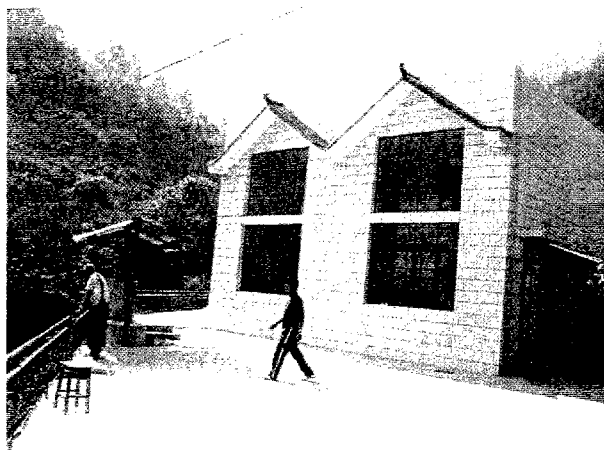
番号：IMG3176 日付：3月2日 場所：チャールーチャイ  
北緯： 東経： 標高：  
備考：チャールーチャイからノンカン途中の村



番号：IMG3192 日付：3月2日 場所：チャールーチャイ  
北緯： 東経： 標高：  
備考：チャールーチャイからノンカン途中、道路



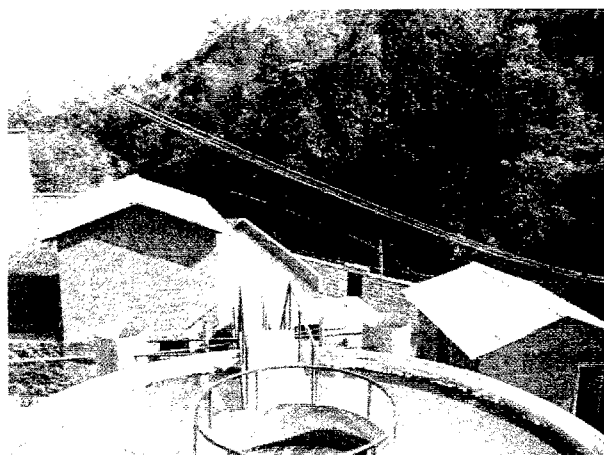
番号：IMG3193 日付：3月2日 場所：チャールーチャイ  
北緯： 東経： 標高：  
備考：チャールーチャイからノンカン途中の民家



番号：P3040001 日付：3月4日 場所：ラオカイ  
北緯：23/42/42 東経：98/44/33 標高：1.070m  
備考：発電所、最大1MW程度、2段（落差420m）3基



番号：P3040002 日付：3月4日 場所：ラオカイ  
北緯： 東経： 標高：  
備考：同左、



番号：P3040003 日付：3月4日 場所：ラオカイ  
北緯： 東経： 標高：  
備考：同、浄水施設、ラオカイへ給水している。



番号：P3050003 日付：3月5日 場所：ラオカイ  
北緯： 東経： 標高：  
備考：ラオカイ市の様子