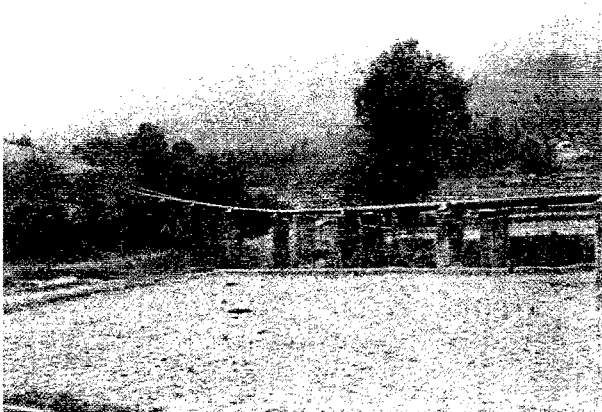


番号：IMG2673 日付：2月20日 場所：マントンパ
北緯： 東経： 標高：
備考：学校施設



番号：IMG2682 日付：2月20日 場所：マントンパ
北緯：23/39/01 東経：98/45/01 標高：970m
備考：地表にある吸い込み穴、石灰岩による



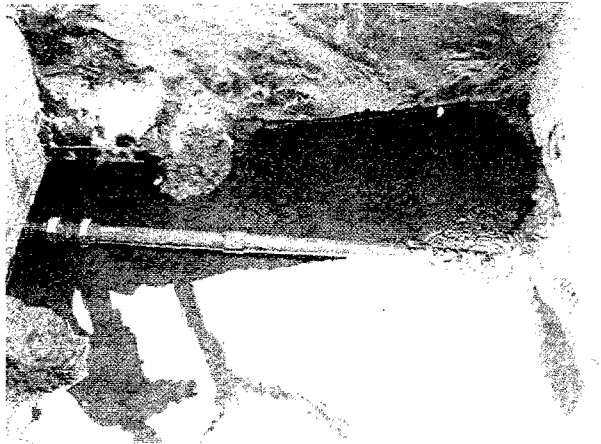
番号：IMG2684 日付：2月20日 場所：ロートンコー
北緯： 東経： 標高：
備考：給水パイプ（ラオカイ、軍、パッセンジョー）



番号：IMG2685 日付：2月20日 場所：ロートンコー
北緯： 東経： 標高：
備考：ロートンコー谷全貌



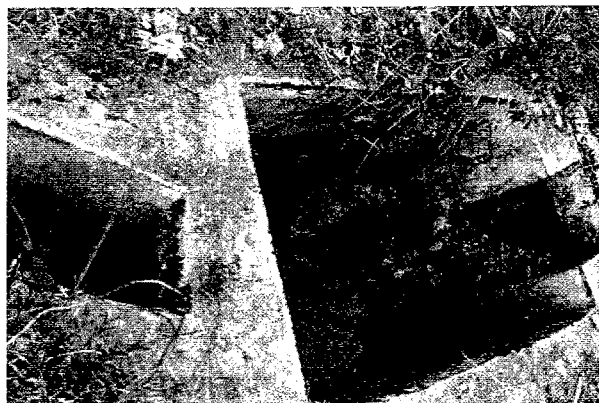
番号：IMG2692 日付：2月20日 場所：ロートンコー
北緯： 東経： 標高：
備考：伐採した薪、あちこちに積んでいる。



番号：IMG2695 日付：2月20日 場所：ロートンコー
北緯： 東経： 標高：
備考：給水用パイプとして低圧鉄管を使用。



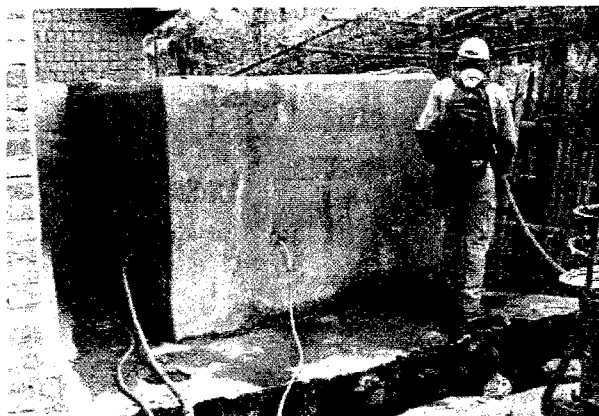
番号：IMG2702 日付：2月20日 場所：ロートンコー
北緯：23/39/26 東経：98/42/40 標高：1,180m
備考：最上流部の取水工、全量を取水してしまっている。



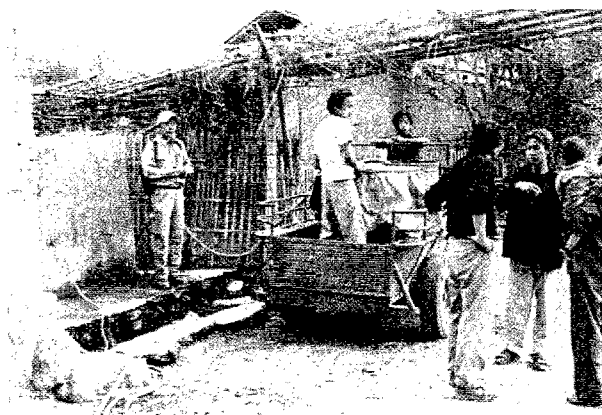
番号：IMG2706 日付：2月20日 場所：ロートンコー
北緯： 東経： 標高：
備考：最下流の取水工、ラオカイ行きと思われる。



番号：IMG2723 日付：2月20日 場所：ロートンコー
北緯： 東経： 標高：
備考：村の様子



番号：IMG2726 日付：2月20日 場所：ロートンコー
北緯： 東経： 標高：
備考：村の配水用タンク（有力者のみパイプで配水）



番号：IMG2728 日付：2月20日 場所：ロートンコー
北緯： 東経： 標高：
備考：同、給水の様子



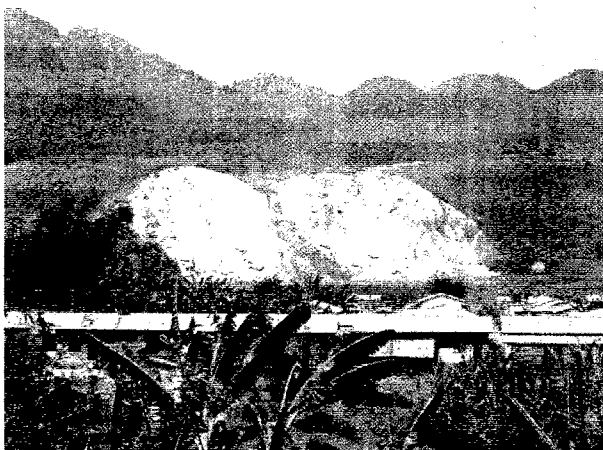
番号：P2220003 日付：2月22日 場所：パッサンジョー
北緯：23/36/14 東経：98/47/49 標高：990m
備考：ロートンコーからの給水、配水用のタンク



番号：P2220004 日付：2月22日 場所：パッセンジョー
北緯： 東経： 標高：
備考：東山区長明小昌氏との面談



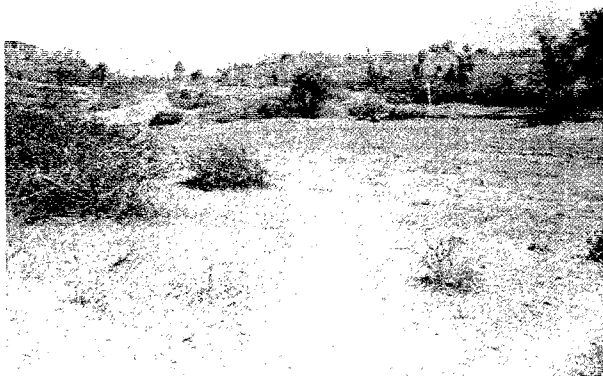
番号：P2220005 日付：2月22日 場所：パッセンジョー
北緯： 東経： 標高：
備考：代替作物試験圃場



番号：P2220006 日付：2月22日 場所：パッセンジョー
北緯： 東経： 標高：
備考：石灰岩の大規模な露出



番号：P2220007 日付：2月22日 場所：パッセンジョー
北緯： 東経： 標高：
備考：中小学校記念碑、氏原氏多額の寄付



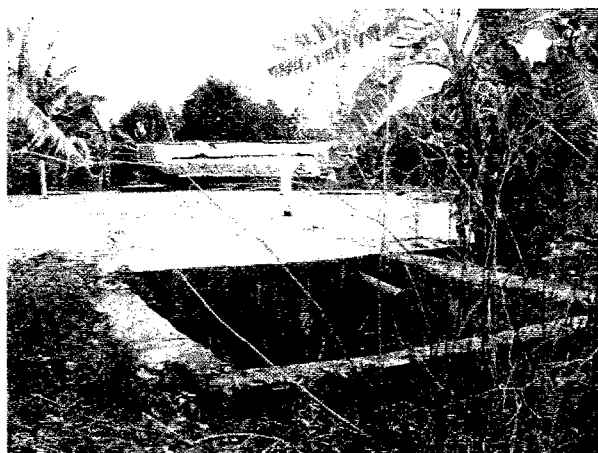
番号：P2220012 日付：2月22日 場所：パッセンジョー
北緯：23/35/36 東経：98/47/09 標高：980m
備考：給水用ため池（既に涸れている）



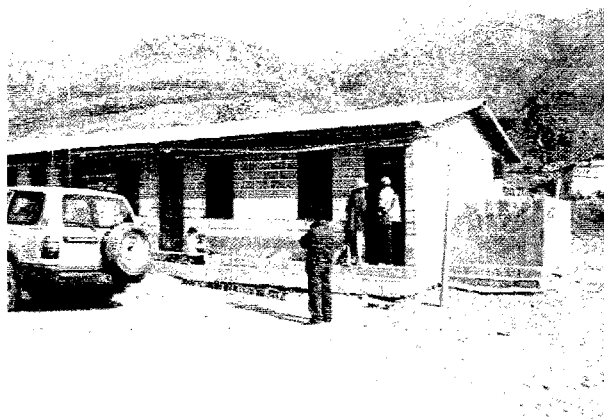
番号：P2220013 日付：2月22日 場所：パッセンジョー
北緯：23/35/36 東経：98/47/09 標高：980m
備考：給水用ため池（同左に隣接）



北緯： 東経： 標高：
備考：Nali 農場（コーカン地区主席代替作物農場）



番号：P2220014 日付：2月22日 場所：ラオカイ
北緯： 東経： 標高：
備考：ラオカイへの給水設備、沈殿槽のみ



北緯：23/31/12 東経：98/45/56 標高：900m
備考：ロンタン郷学校



番号：P2230001 日付：2月23日 場所：ロンタン
北緯： 東経： 標高：
備考：ロンタン郷中心村の様子



番号：P2230001 日付：2月23日 場所：ロンタン
北緯： 東経： 標高：
備考：とうもろこし焼酎工場、豚育成が主目的



番号：P2230006 日付：2月23日 場所：ロンタン
北緯： 東経： 標高：
備考：同左、全景



北緯： 東経： 標高：
備考：給水施設（村に5箇所ある）



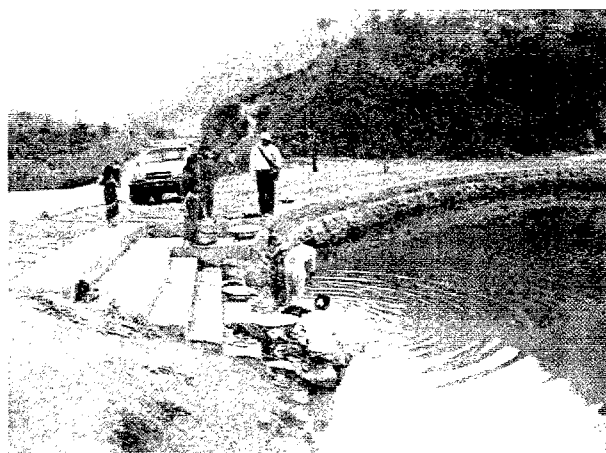
番号：P2230014 日付：2月23日 場所：ロンタン
北緯：23/30/49 東経：98/46/03 標高：960m
備考：水源の様子



番号：P2230017 日付：2月23日 場所：ロンタン
北緯： 東経： 標高：
備考：水源から村を見下ろす。



番号：P2230021 日付：2月23日 場所：ロンタン
北緯： 東経： 標高：850m
備考：谷底の井戸、水量は多そう



番号：P2230022 日付：2月23日 場所：東山区
北緯： 東経： 標高：
備考：帰りに撮影、途中のため池



番号：P2230006 日付：2月23日 場所：東山区
北緯： 東経： 標高：
備考：途中の配水用タンク



番号：P2250002 日付：2月25日 場所：タウシュエ
北緯： 東経： 標高：
備考：マントンパータウシュエ間の道路、路面劣悪



番号：P2250005 日付：2月25日 場所：タウシュエ
北緯：23/30/27 東経：98/40/05 標高：1,640m
備考：タウシュエ中心村、5日市当日であった。



番号：P2250006 日付：2月25日 場所：タウシュエ
北緯： 東経： 標高：
備考：タウシュエ中心村の様子



番号：P2250007 日付：2月25日 場所：タウシュエ
北緯： 東経： 標高：
備考：予防接種の様子（ミャンマー政府による）



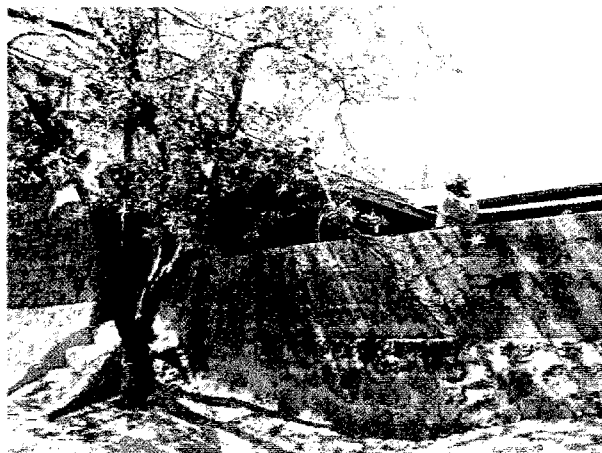
番号：P2250009 日付：2月25日 場所：タウシュエ
北緯： 東経： 標高：
備考：村の配水タンク



番号：P2250010 日付：2月25日 場所：タウシュエ
北緯： 東経： 標高：
備考：漢方薬草、ラバに積み替えて中国へ



番号：P2250014 日付：2月25日 場所：タウシュエ
北緯： 東経： 標高：
備考：計量枡、1ビス (=1.6kg) か？



番号：P2250017 日付：2月25日 場所：タウシュエ
北緯： 東経： 標高：1,730m
備考：学校



番号：P2250021 日付：2月25日 場所：タウシュエ
北緯：23/31/06 東経：98/40/10 標高：1,690m
備考：近くの水源（塩ビパイプが破損）



番号：P2250024 日付：2月25日 場所：タウシュエ
北緯：23/31/59 東経：98/38/55 標高：1,430m
備考：帰りの道路の様子、通年水が出ている。



番号：P2270001 日付：2月27日 場所：幹線道路
北緯： 東経： 標高：
備考：マンロー付近、乾季にも寸断寸前。



番号：P2270002 日付：2月27日 場所：シャオカイ
北緯： 東経： 標高：
備考：シャオカイ郷遠景